



**BIULETYN INFORMACYJNY NR 362/2013**  
za okres od 24.12.2013 r. godz. 8.00 do 25.12.2013 r. do godz. 8.00

środa, 25.12.2013 r.



**Najważniejsze zdarzenia z minionej doby**

1. Józefów (pow. otwocki) – pożar w mieszkaniu. Jedna osoba poniosła śmierć.

**ZESTAWIENIE DANYCH STATYSTYCZNYCH**  
za okres: 24.12.2013 – 25.12.2013 r.

	KOMENDA STOŁĘCZNA POLICJI		W analizowanym okresie	Od początku roku
	1) Odnotowano wypadków		4	2438
2) Ofiary śmiertelne w wypadkach drogowych/ kolejowych/ lotniczych		1/0/0	147/17/0	
3) Osoby ranne w wypadkach drogowych/kolejowych/lotniczych		3/0/0	2846/11/0	
4) Utonięcia/wychłodzenia		0/0	34/5	
	KOMENDA WOJEWÓDZKA POLICJI		W analizowanym okresie	Od początku roku
	1) Odnotowano wypadków		6	2021
2) Ofiary śmiertelne w wypadkach drogowych/ kolejowych/ lotniczych		1/0/0	251/18/0	
3) Osoby ranne w wypadkach drogowych/kolejowych/lotniczych		7/0/0	3453/4/0	
4) Utonięcia /wychłodzenia		0/0	50/16	
	KOMENDA WOJEWÓDZKA PAŃSTWOWEJ STRAŻY POŻARNEJ		W analizowanym okresie	Od początku roku
	1) Liczba pożarów		11	15840
2) Ofiary śmiertelne w pożarach/ w wyniku zezadzenia		1/0	65/16	
3) Osoby ranne w pożarach/podtrute CO		0/0	348/67	
4) Interwencje związane z usuwaniem skutków nawałnic		-----	-----	

Od 01.10.2013 r.		UTONIĘCIA
WYCHŁODZENIA	ZATRUCIE CO	
2	7	84 osób

## WYKAZ ZGROMADZEŃ PUBLICZNYCH

Lp.	Data	Organizator	Miejsce	Czas trwania
1.	2013-12-25	Grupa inicjatywna obywateli Ukrainy	Ambasada Ukrainy, al. Szucha 7	18.00 - 20.00

## WYKAZ IMPREZ

Lp.	Data	Organizator	Miejsce	Czas trwania
			BRAK	

## ZAGROŻENIA ŚRODOWISKA

**Wyniki pomiarów zanieczyszczeń powietrza za minioną dobę na automatycznych stacjach WIOŚ Warszawa:**

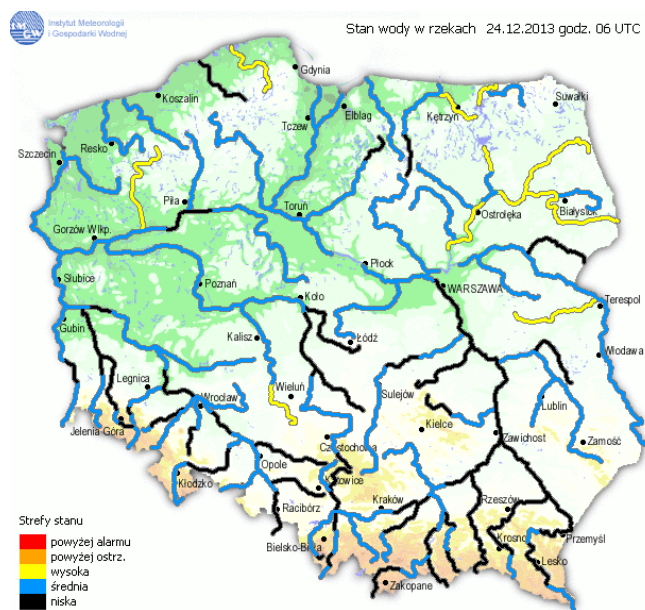
DATA		23-12-2013		<input type="button" value="Kalendarz"/> <input type="button" value="Prezentuj dane"/>								
Stacja	PM10		NO2		CO		O3		SO2-S1		SO2-S24	
	µg/m3	% LV	µg/m3	% LV	µg/m3	% LV	µg/m3	% LV	µg/m3	% LV	µg/m3	% LV
Belsk-IGPAN	28.9	57.24	18.5	9.23	494	4.94	46.8	38.84	11.4	3.25	7.5	5.98
Granica-KPN			16.4	8.18			44.3	36.77	7.8	2.23	6	4.78
Warszawa-Krucza												
Legionowo-Zegrzyńska			43.2	21.55			37.8	31.37	14	3.99	9.6	7.65
Piastów-Pułaskiego			43.4	21.65					23.9	6.82	14.3	11.4
Płock-Gimnazjum			39.5	19.7	448	4.48	47.4	39.34	7.4	2.11	5	3.98
Płock-Reja	19.4	38.42	42.4	21.15	951	9.51			21.5	6.13	7.3	5.82
Radom-Tochtermana	33.6	66.55	57	28.43	1146	11.46	30.7	25.48	18.5	5.28	10.8	8.61
Siedlce-Konarskiego	43.1	85.36	38.6	19.25	1022	10.22	32.3	26.81	11.2	3.2	7.6	6.06
Warszawa-Bernardyńska									6.3	1.8	4.5	3.59
Warszawa-Komunikacyjna												
Warszawa-Marszałkowska	34	67.34	78.6	39.2	1280	12.8						
Warszawa-Porajów			49.6	24.74								
Warszawa-Podleśna							34.2	28.38				
Warszawa-Puszczy Solskiej												
Warszawa-Targówek			55.3	27.58	778	7.78	33	27.39	3.4	0.97	2.4	1.91
Warszawa-Ursynów	28	55.46	71.8	35.81			34.5	28.63	11	3.14	8	6.38
Żyrardów-Roosevelta	22.4	44.37	25	12.47					7.9	2.25	4.8	3.83

### Legenda do Skali Jakości Powietrza:

	Można przebywać na powietrzu w dowolnie długim okresie czasu,
	Należy ograniczyć czas przebywania na powietrzu, zwłaszcza przez kobiety w ciąży, dzieci i osoby starsze oraz przez osoby z astmą, chorobami alergicznymi skóry, oczu i chorobami krążenia.
	Nie należy przebywać na otwartym powietrzu zbyt długo. Zaleca się unikanie lub ograniczenie do minimum czasu przebywania na powietrzu, zwłaszcza przez kobiety w ciąży, dzieci i osoby starsze oraz przez osoby z astmą, chorobami alergicznymi skóry, oczu i chorobami krążenia. Należy unikać dużych wysiłków fizycznych na otwartym powietrzu i zaniechać palenia papierosów. W przypadku pogorszenia stanu zdrowia należy skontaktować się z lekarzem.

# INFORMACJE HYDROLOGICZNO – METEOROLOGICZNE

## Stan wody na głównych rzekach Polski



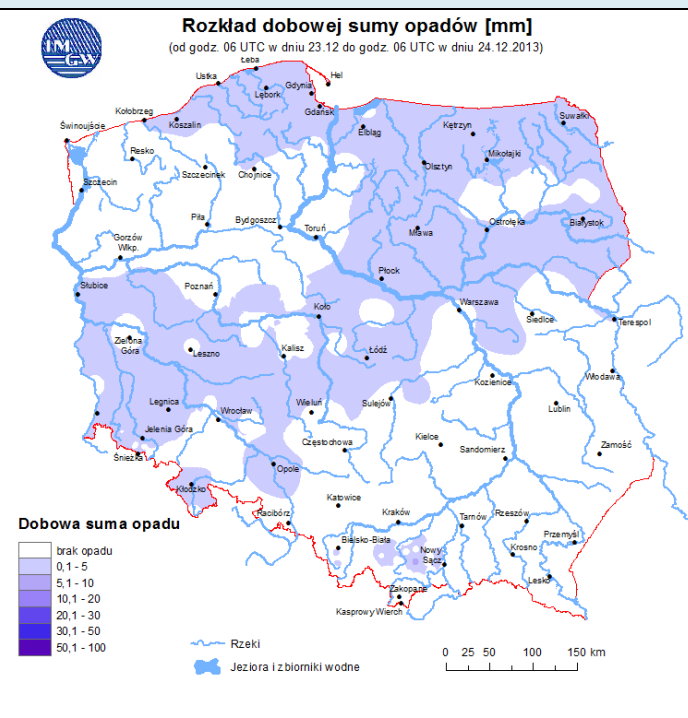
## Prognoza pogody dla Polski na dzień 25.12.2013 r.



## Ostrzeżenia IMGW

NIE OBOWIAZUJĄ

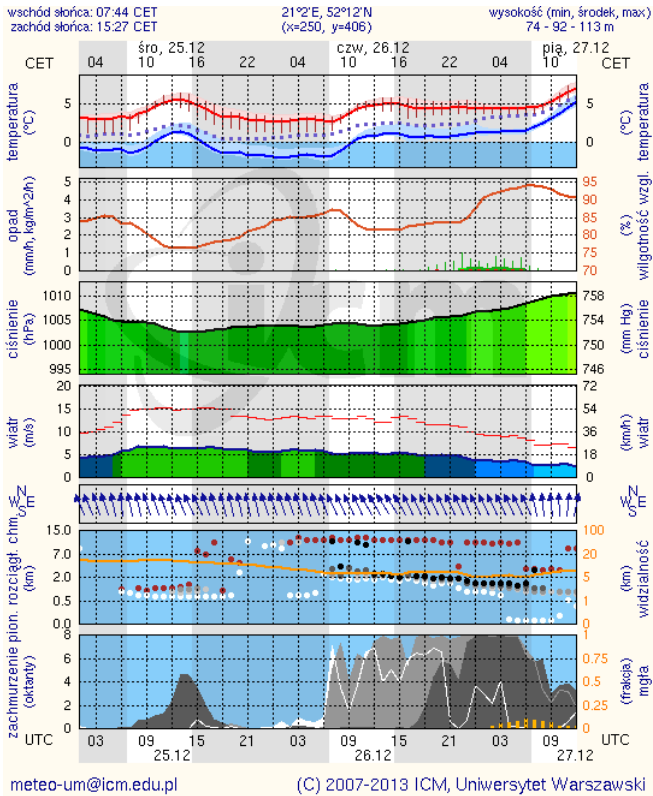
## Dobowa suma opadów



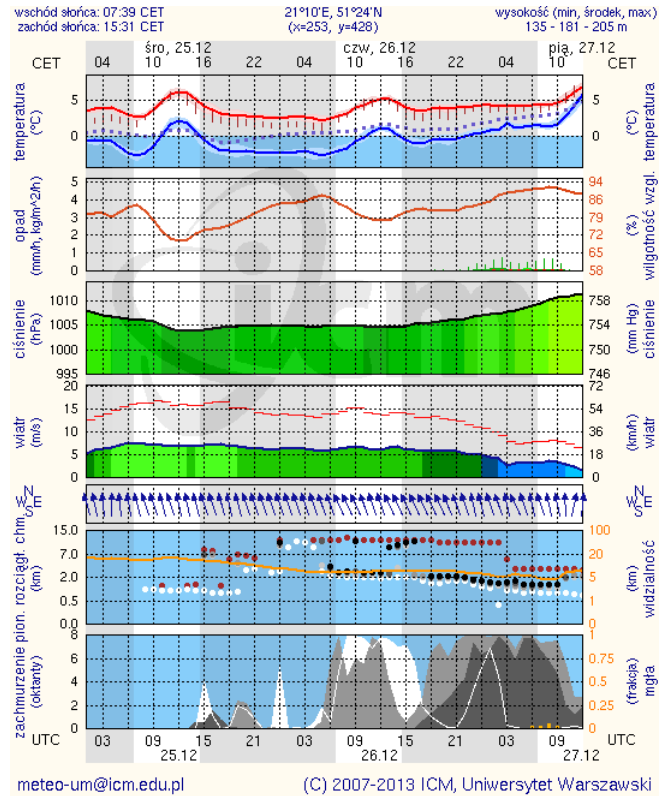
# METEOROGRAMY

## dla głównych miast województwa mazowieckiego:

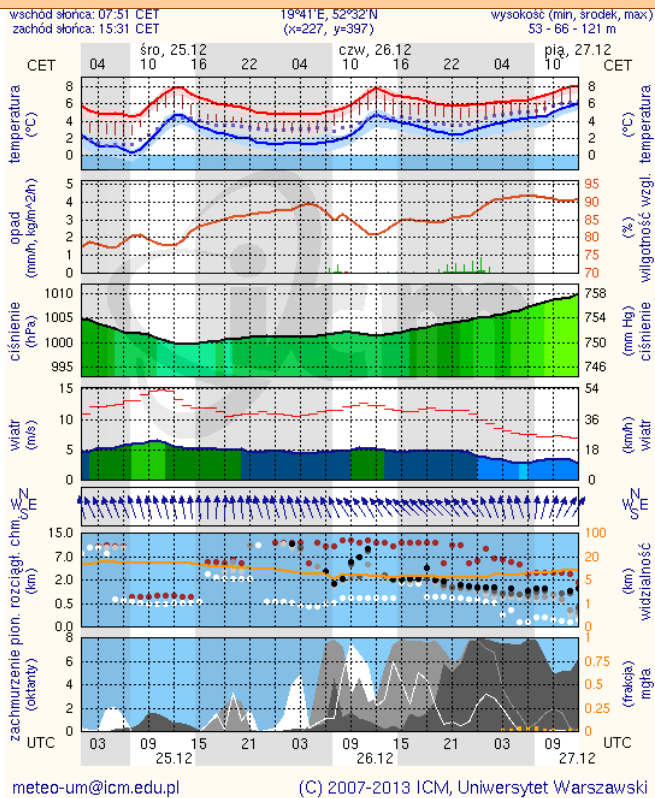
### Warszawa



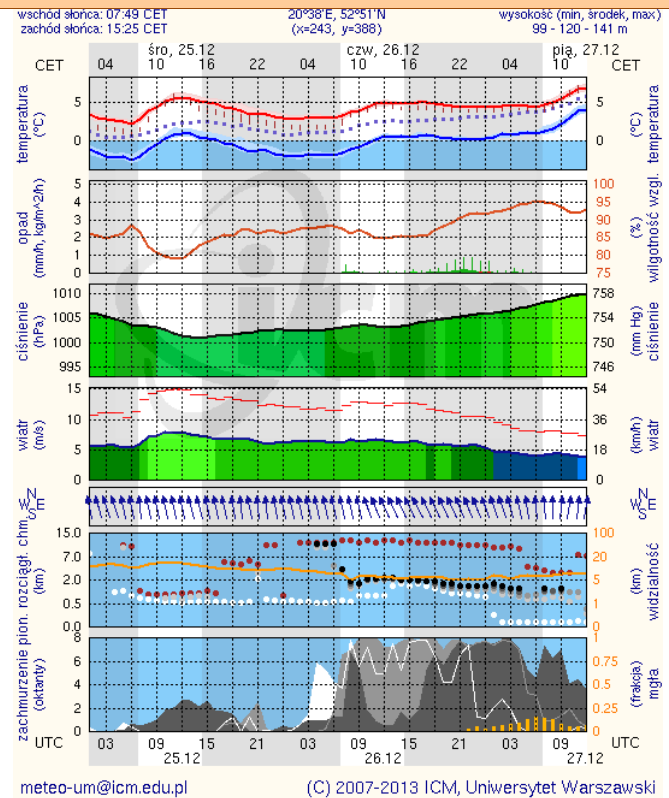
### Radom



### Płock



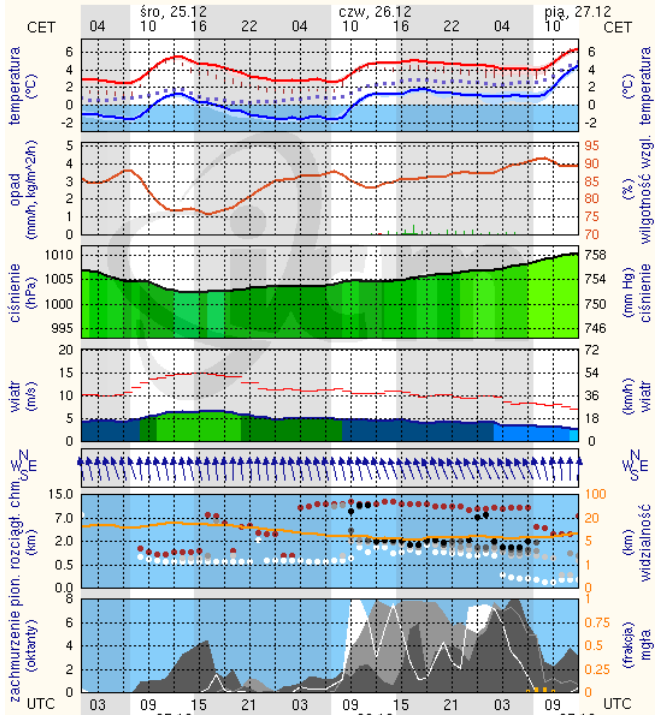
### Ciechanów





## Ostrołęka

wschód słońca: 07:46 CET      21°33'E, 53°3'N      wysokość (min, środek, max)  
zachód słońca: 15:20 CET      (x=258, y=382)      90 - 95 - 123 m

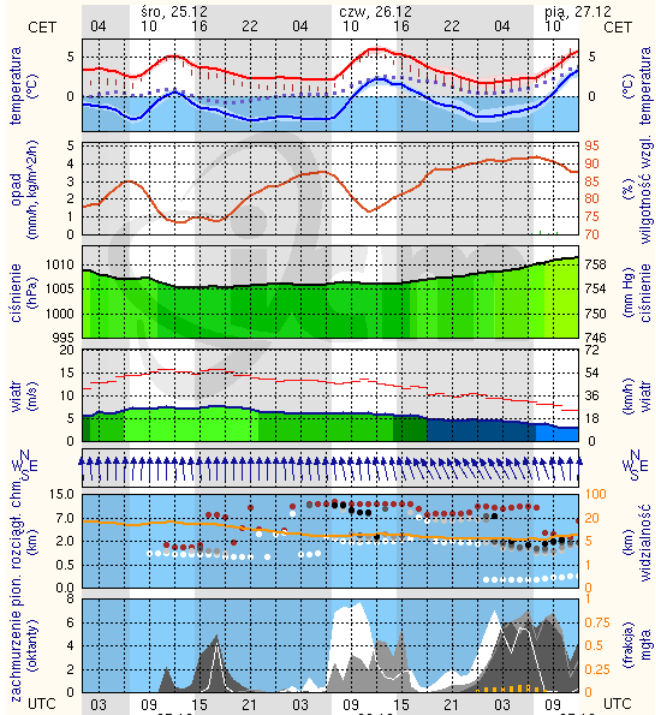


meteo-um@icm.edu.pl

(C) 2007-2013 ICM, Uniwersytet Warszawski

## Siedlce

wschód słońca: 07:39 CET      22°16'E, 52°10'N      wysokość (min, środek, max)  
zachód słońca: 15:22 CET      (x=271, y=406)      149 - 164 - 183 m



meteo-um@icm.edu.pl

(C) 2007-2013 ICM, Uniwersytet Warszawski