

BIULETYN INFORMACYJNY NR 360/2013
za okres od 22.12.2013 r. godz. 8.00 do 23.12.2013 r. do godz. 8.00




poniedziałek, 23.12.2013 r.



Najważniejsze zdarzenia z minionej doby

1. Brak istotniejszych zdarzeń.

ZESTAWIENIE DANYCH STATYSTYCZNYCH
za okres: 22.12.2013 – 23.12.2013 r.

	KOMENDA STOŁECZNA POLICJI		W analizowanym okresie	Od początku roku
	1) Odnotowano wypadków		3	2430
	2) Ofiary śmiertelne w wypadkach drogowych/ kolejowych/ lotniczych		0/0/0	146/16/0
	3) Osoby ranne w wypadkach drogowych/kolejowych/lotniczych		7/0/0	2837/11/0
	4) Utonięcia/wychłodzenia		0/0	34/5
	KOMENDA WOJEWÓDZKA POLICJI		W analizowanym okresie	Od początku roku
	1) Odnotowano wypadków		15	2009
	2) Ofiary śmiertelne w wypadkach drogowych/ kolejowych/ lotniczych		0/0/0	250/18/0
	3) Osoby ranne w wypadkach drogowych/kolejowych/lotniczych		21/0/0	3439/4/0
	4) Utonięcia /wychłodzenia		0/0	50/16
	KOMENDA WOJEWÓDZKA PAŃSTWOWEJ STRAŻY POŻARNEJ		W analizowanym okresie	Od początku roku
	1) Liczba pożarów		34	14711
	2) Ofiary śmiertelne w pożarach/ w wyniku zezadzenia		0/0	64/16
	3) Osoby ranne w pożarach/podtrute CO		0/0	346/67
	4) Interwencje związane z usuwaniem skutków nawałnic		-----	-----

Od 01.10.2013 r.		
WYCHŁODZENIA	ZATRUCIE CO	UTONIĘCIA
2	7	84 osób

WYKAZ ZGROMADZEŃ PUBLICZNYCH

Lp.	Data	Organizator	Miejsce	Czas trwania
			BRAK	

WYKAZ IMPREZ

Lp.	Data	Organizator	Miejsce	Czas trwania
			BRAK	

ZAGROŻENIA ŚRODOWISKA

Wyniki pomiarów zanieczyszczeń powietrza za minioną dobę na automatycznych stacjach WIOŚ Warszawa:

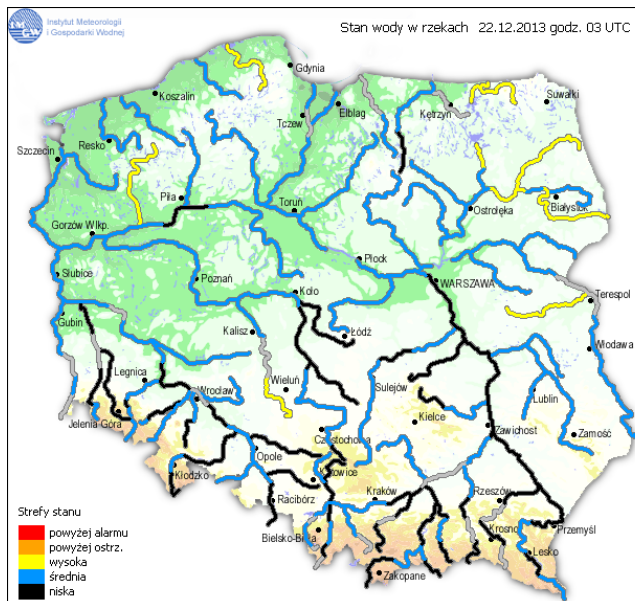
DATA	22-12-2013 < > Kalendarz Prezentuj dane											
Stacja	PM10		NO2		CO		O3		SO2-S1		SO2-S24	
	µg/m3	% LV	µg/m3	% LV	µg/m3	% LV	µg/m3	% LV	µg/m3	% LV	µg/m3	% LV
Belsk-IGPAN	36.1	71.5	14.3	7.13	516	5.16	43.2	35.85	14.9	4.25	10.7	8.53
Granica-KPN			10.6	5.29			36.2	30.04	9.4	2.68	7.8	6.22
Warszawa-Krucza												
Legionowo-Zegrzyńska			21	10.47			35.1	29.13	29.3	8.36	27.2	21.68
Piastów-Pułaskiego			22.6	11.27					26.2	7.48	15.7	12.51
Płock-Gimnazjum			22.3	11.12	441	4.41	39.3	32.62	11.4	3.25	8	6.38
Płock-Reja	17.2	34.07	24.2	12.07	832	8.32			9.8	2.8	5.8	4.62
Radom-Tochtermana	39.8	78.83	48.5	24.19	1121	11.21	35.2	29.21	20	5.71	14.4	11.48
Siedlce-Konarskiego	54.2	107.35	27.6	13.77	1025	10.25	35.1	29.13	17.1	4.88	12.2	9.72
Warszawa-Bernardyńska									5.5	1.57	4.4	3.51
Warszawa-Komunikacyjna												
Warszawa-Marszałkowska	50	99.03	49.2	24.54	1256	12.56						
Warszawa-Porajów			40.4	20.15								
Warszawa-Podłęśna							30.5	25.31				
Warszawa-Puszczy Solskiej												
Warszawa-Targówek	26	51.5	35.8	17.86	787	7.87	31.3	25.98	4.3	1.23	3.6	2.87
Warszawa-Ursynów	38.7	76.65	40.7	20.3			34.6	28.72	13.9	3.97	10.8	8.61
Żyrardów-Roosevelta	25	49.51	13.2	6.58					11	3.14	6.7	5.34

Legenda do Skali Jakości Powietrza:

	Można przebywać na powietrzu w dowolnie długim okresie czasu,
	Należy ograniczyć czas przebywania na powietrzu, zwłaszcza przez kobiety w ciąży, dzieci i osoby starsze oraz przez osoby z astmą, chorobami alergicznymi skóry, oczu i chorobami krążenia.
	Nie należy przebywać na otwartym powietrzu zbyt długo. Zaleca się unikanie lub ograniczenie do minimum czasu przebywania na powietrzu, zwłaszcza przez kobiety w ciąży, dzieci i osoby starsze oraz przez osoby z astmą, chorobami alergicznymi skóry, oczu i chorobami krążenia. Należy unikać dużych wysiłków fizycznych na otwartym powietrzu i zaniechać palenia papierosów. W przypadku pogorszenia stanu zdrowia należy skontaktować się z lekarzem.

INFORMACJE HYDROLOGICZNO – METEOROLOGICZNE

Stan wody na głównych rzekach Polski



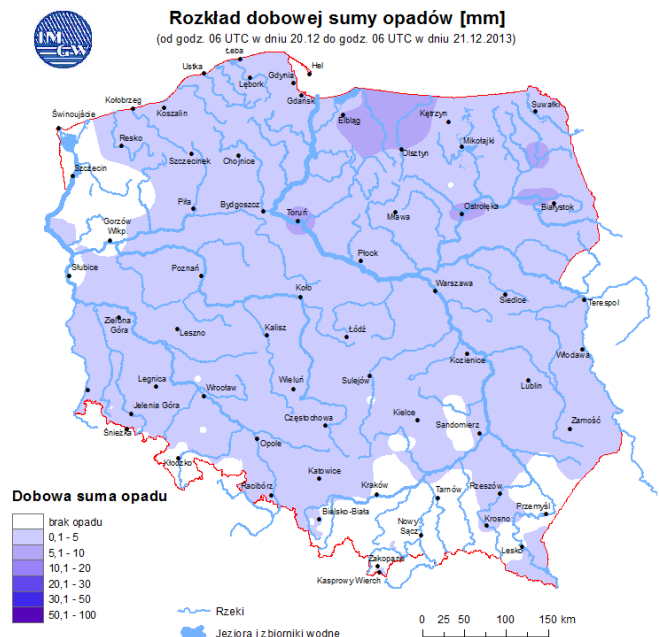
Prognoza pogody dla Polski na dzień 23.12.2013 r.



Ostrzeżenia IMGW

NIE OBOWIĄZUJĄ

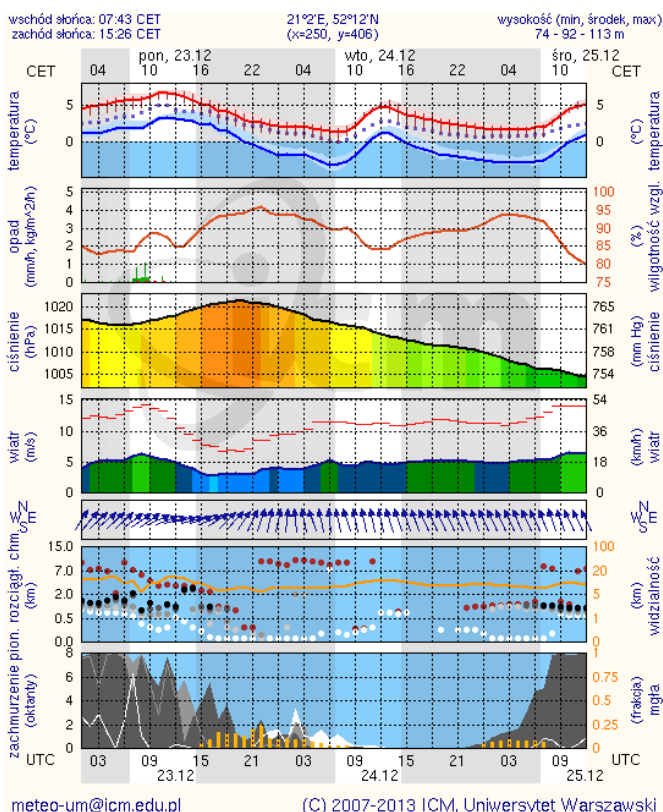
Dobowa suma opadów



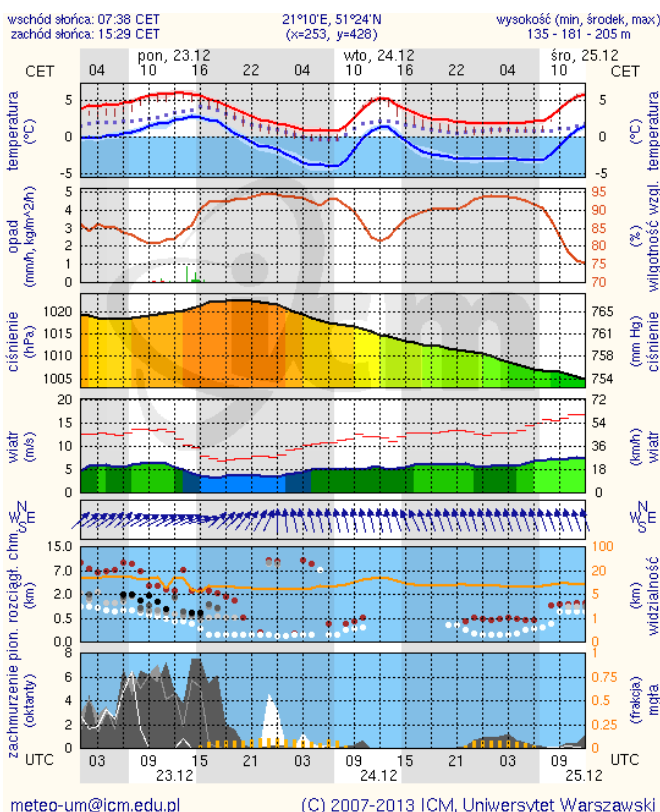
METEOROGRAMY

dla głównych miast województwa mazowieckiego:

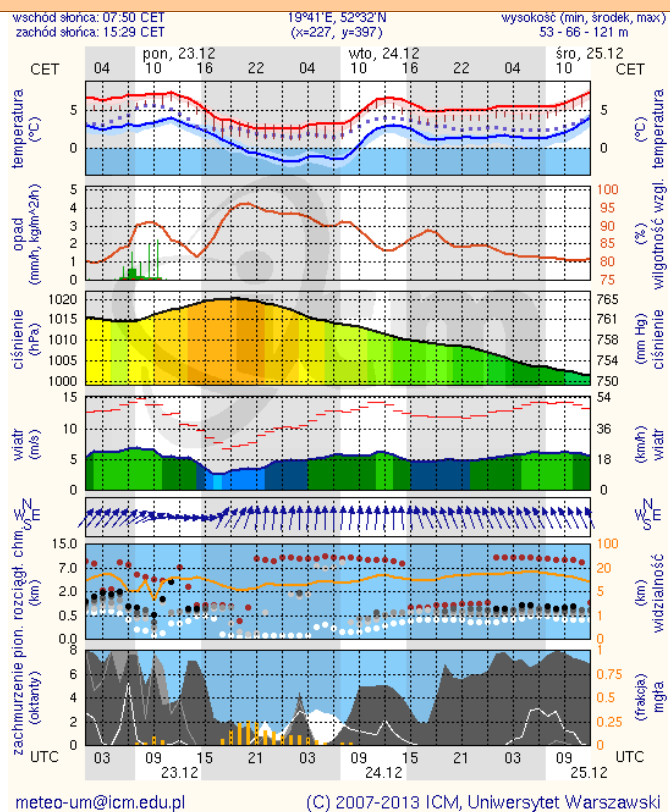
Warszawa



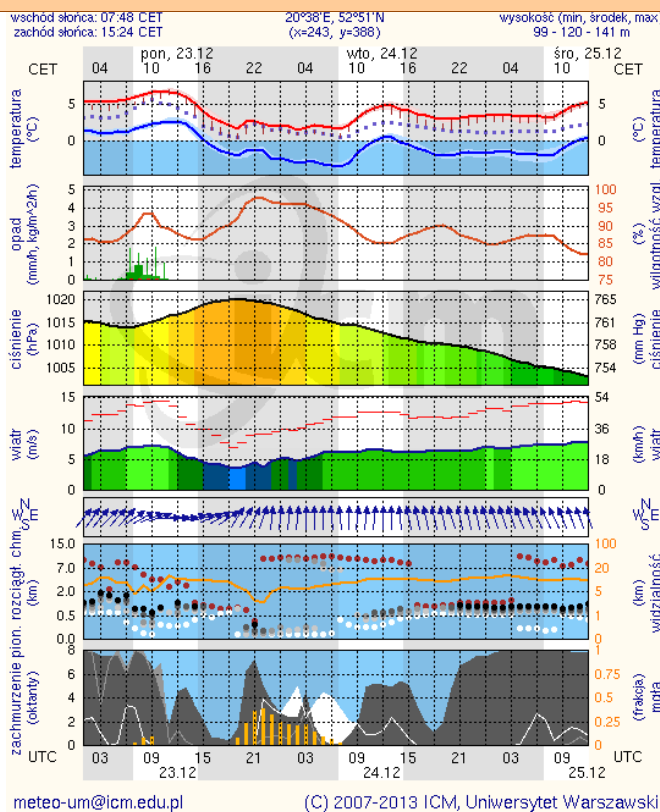
Radom



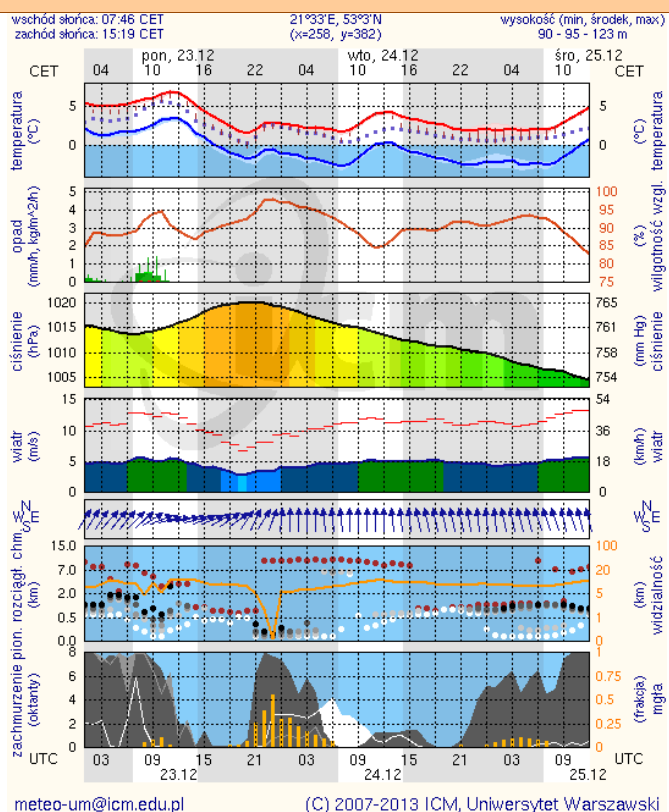
Płock



Ciechanów



Ostrołęka



Siedlce

