



**BIULETYN INFORMACYJNY NR 359/2013**  
za okres od 21.12.2013 r. godz. 8.00 do 22.12.2013 r. do godz. 8.00

niedziela, 21.12.2013 r.



**Najważniejsze zdarzenia z minionej doby**

1. **Tabor (pow. otwocki), droga krajowa nr 50** – wypadek z udziałem samochodu osobowego oraz ciągnika siodłowego (1 osoba ranna)
2. **Marki (pow. wołomiński), ul. Piłsudskiego 1 (CH „M1”)** – podejrzenie podłożenia ładunku wybuchowego (ewakuacja ok. 5 000 osób)
3. **Wola Czerwińska (pow. płoński), droga krajowa nr 62** – wypadek z udziałem samochodu osobowego (1 osoba ranna)
4. **Pawłów (pow. sztybołowski), droga wojewódzka nr 727** – samochód osobowy uderzył w budynek mieszkalny (2 osoby ranne).

**ZESTAWIENIE DANYCH STATYSTYCZNYCH**  
za okres: 21.12.2013 – 22.12.2013 r.

	KOMENDA STOŁECZNA POLICJI	W analizowanym okresie	Od początku roku
	1) Odnotowano wypadków	10	2427
	2) Ofiary śmiertelne w wypadkach drogowych/ kolejowych/ lotniczych	1/0/0	146/16/0
	3) Osoby ranne w wypadkach drogowych/kolejowych/lotniczych	11/0/0	2830/11/0
	4) Utonięcia/wychłodzenia	0/0	34/5
	KOMENDA WOJEWÓDZKA POLICJI	W analizowanym okresie	Od początku roku
	1) Odnotowano wypadków	6	1994
	2) Ofiary śmiertelne w wypadkach drogowych/ kolejowych/ lotniczych	1/0/0	250/18/0
	3) Osoby ranne w wypadkach drogowych/kolejowych/lotniczych	5/0/0	3418/4/0
	4) Utonięcia /wychłodzenia	0/0	50/16
	KOMENDA WOJEWÓDZKA PAŃSTWOWEJ STRAŻY POŻARNEJ	W analizowanym okresie	Od początku roku
	1) Liczba pożarów	33	14677
	2) Ofiary śmiertelne w pożarach/ w wyniku zaccadzenia	0/0	64/16
	3) Osoby ranne w pożarach/podtrute CO	1/0	346/67
	4) Interwencje związane z usuwaniem skutków nawałnic	-----	-----

Od 01.10.2013 r.		UTONIĘCIA
WYCHŁODZENIA	ZATRUCIE CO	
2	7	84 osób

## WYKAZ ZGROMADZEŃ PUBLICZNYCH

Lp.	Data	Organizator	Miejsce	Czas trwania
1.	2013-12-22	Grupa inicjatywna obywateli Ukrainy	Ambasada Ukrainy, al. Szucha 7	18.00 - 20.00
2.	2013-12-22	Stowarzyszenie Solidarni 2010	Przed kordegardą, ul. Krakowskie Przedmieście 15/17	12.00 – 21.00

## WYKAZ IMPREZ

Lp.	Data	Organizator	Miejsce	Czas trwania
1.	2013-12-22	HUKS Warszawa	ul. Łazienkowska; Hala Torwar II (mecz hokejowy HUKS Warszawa - KS Toruń)	15.30 - 18.00

## ZAGROŻENIA ŚRODOWISKA

**Wyniki pomiarów zanieczyszczeń powietrza za minioną dobę na automatycznych stacjach WIOŚ Warszawa:**

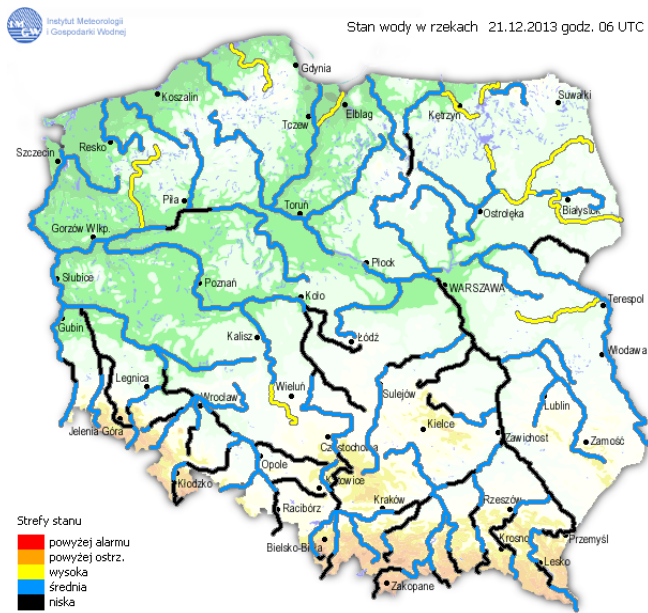
DATA		20-12-2013		Kalendarz		Prezentuj dane							
Stacja	PM10		NO2		CO		O3		SO2-S1		SO2-S24		
	µg/m3	% LV	µg/m3	% LV	µg/m3	% LV	µg/m3	% LV	µg/m3	% LV	µg/m3	% LV	
Belsk-IGPAN	68.1	134.88	37.1	18.5	941	9.41	13.5	11.2	24.9	7.1	17.2	13.71	
Granica-KPN			26.8	13.37			4.3	3.57	14.2	4.05	10.1	8.05	
Warszawa-Krucza													
Legionowo-Zegrzyńska			41.6	20.75			6.4	5.31	36.9	10.53	32.4	25.82	
Piastów-Pułaskiego			37.2	18.55					23	6.56	16.1	12.83	
Płock-Gimnazjum			32.9	16.41	773	7.73	10.5	8.71	12.6	3.59	9.7	7.73	
Płock-Reja	45	89.13	33.1	16.51	1125	11.25			21.1	6.02	14.3	11.4	
Radom-Tochtermana	106.4	210.73	43.6	21.75	1725	17.25	7.6	6.31	33.5	9.56	24.4	19.44	
Siedlce-Konarskiego	94.7	187.56	35.2	17.56	1349	13.49	17.4	14.44	15.7	4.48	11.5	9.16	
Warszawa-Bernardyńska			54.4	27.13					17.2	4.91	10.5	8.37	
Warszawa-Komunikacyjna	118.4	234.5	152.3	75.96	2104	21.04							
Warszawa-Marszałkowska	122.6	242.82	83.4	41.6	1806	18.06							
Warszawa-Porajów													
Warszawa-Podleśna							1.1	0.91					
Warszawa-Puszczy Solskiej													
Warszawa-Targówek			54	26.93	1456	14.56	4.4	3.65	6.4	1.83	5.1	4.06	
Warszawa-Ursynów	77.9	154.29	49.1	24.49			6.4	5.31	20.7	5.91	15.6	12.43	
Żyrardów-Roosevelta	66.6	131.91	30.9	15.41					19.8	5.65	12.8	10.2	

### Legenda do Skali Jakości Powietrza:

	Można przebywać na powietrzu w dowolnie długim okresie czasu,
	Należy ograniczyć czas przebywania na powietrzu, zwłaszcza przez kobiety w ciąży, dzieci i osoby starsze oraz przez osoby z astmą, chorobami alergicznymi skóry, oczu i chorobami krążenia.
	Nie należy przebywać na otwartym powietrzu zbyt długo. Zaleca się unikanie lub ograniczenie do minimum czasu przebywania na powietrzu, zwłaszcza przez kobiety w ciąży, dzieci i osoby starsze oraz przez osoby z astmą, chorobami alergicznymi skóry, oczu i chorobami krążenia. Należy unikać dużych wysiłków fizycznych na otwartym powietrzu i zaniechać palenia papierosów. W przypadku pogorszenia stanu zdrowia należy skontaktować się z lekarzem.

# INFORMACJE HYDROLOGICZNO – METEOROLOGICZNE

## Stan wody na głównych rzekach Polski



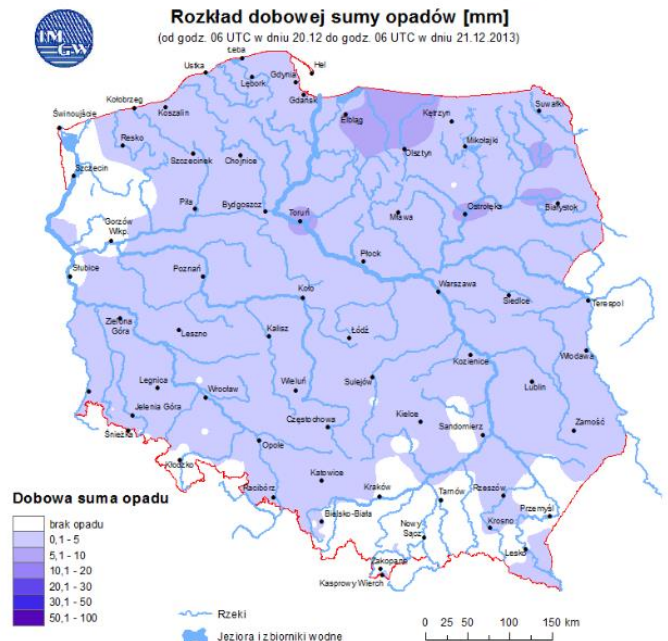
## Prognoza pogody dla Polski na dzień 22.12.2013 r.



## Ostrzeżenia IMGW

NIE OBOWIĄZUJĄ

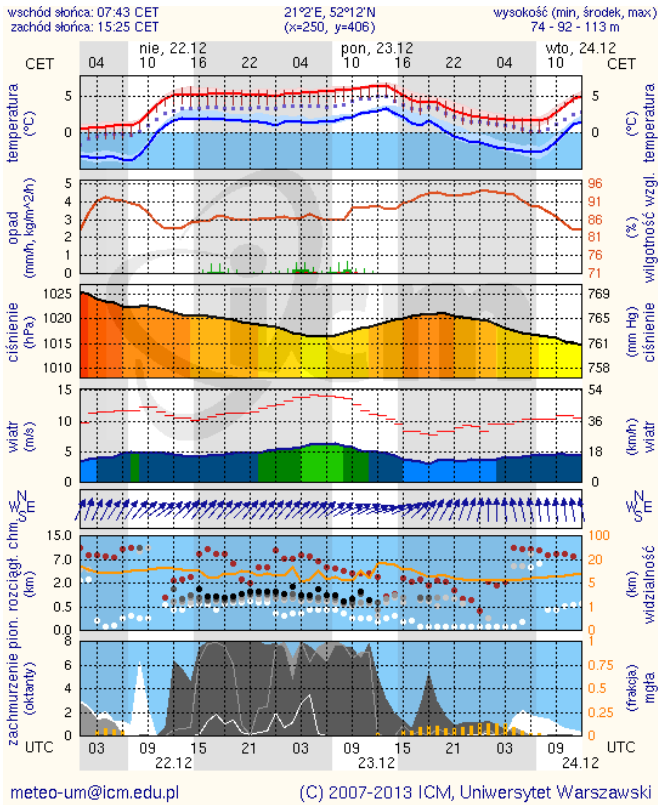
## Dobowa suma opadów



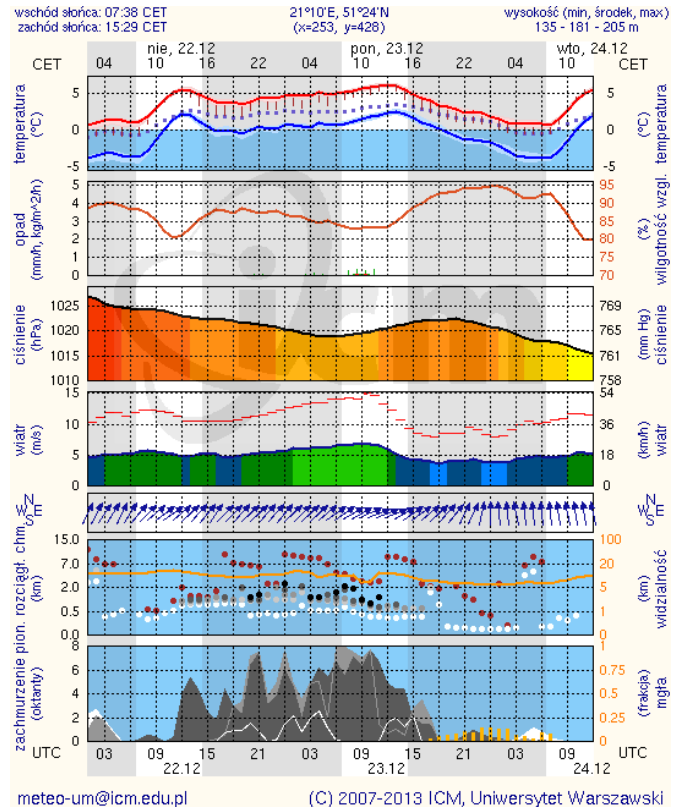
# METEOROGRAMY

## dla głównych miast województwa mazowieckiego:

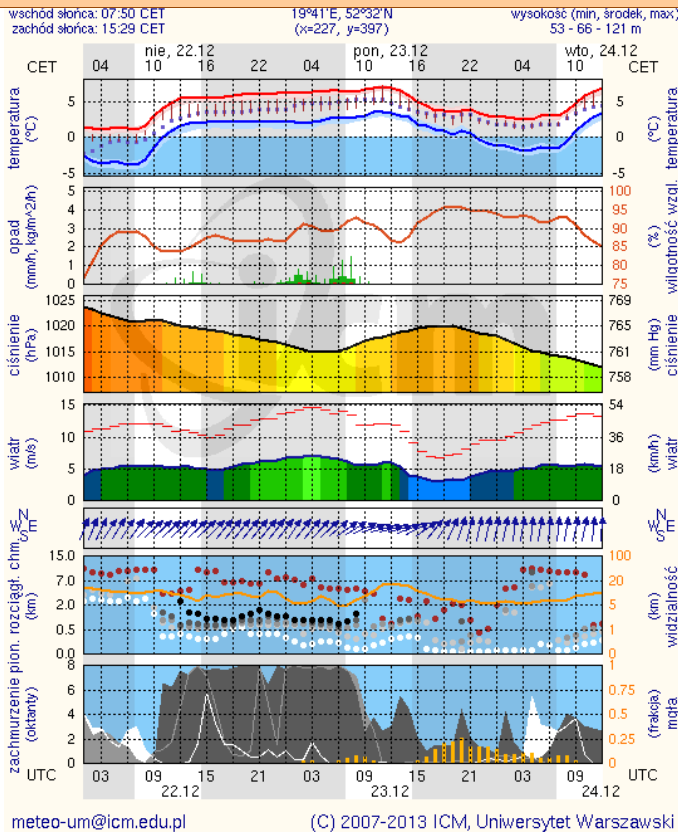
### Warszawa



### Radom



### Płock



### Ciechanów

