



**BIULETYN INFORMACYJNY NR 357/2013**  
za okres od 19.12.2013 r. godz. 8.00 do 20.12.2013 r. do godz. 8.00

piątek, 20.12.2013 r.



**Najważniejsze zdarzenia z minionej doby**

1. Maków Mazowiecki- pożar mieszkania(jedna ofiara śmiertelna).
2. Radom- wypadek samochodowy. Jedna ofiara śmiertelna.
3. Sieciechów(pow. kozienicki). Śmiertelne potrącenie przez samochód osobowy.
4. Warszawa-Wawer- śmiertelne potrącenie przez pociąg.
5. Błonie- śmiertelne potrącenie rowerzysty.

**ZESTAWIENIE DANYCH STATYSTYCZNYCH**  
za okres: 19.12.2013 – 20.12.2013 r.

	KOMENDA STOŁECZNA POLICJI		W analizowanym okresie	Od początku roku
	1) Odnotowano wypadków		14	2401
2) Ofiary śmiertelne w wypadkach drogowych/ kolejowych/ lotniczych		1/1/0	144/16/0	
3) Osoby ranne w wypadkach drogowych/kolejowych/lotniczych		20/0/0	2803/11/0	
4) Utonięcia/wychłodzenia		0/0	34/5	
	KOMENDA WOJEWÓDZKA POLICJI		W analizowanym okresie	Od początku roku
	1) Odnotowano wypadków		7	1981
2) Ofiary śmiertelne w wypadkach drogowych/ kolejowych/ lotniczych		2/0/0	248/18/0	
3) Osoby ranne w wypadkach drogowych/kolejowych/lotniczych		10/0/0	3407/4/0	
4) Utonięcia /wychłodzenia		0/0	50/16	
	KOMENDA WOJEWÓDZKA PAŃSTWOWEJ STRAŻY POŻARNEJ		W analizowanym okresie	Od początku roku
	1) Liczba pożarów		28	14601
2) Ofiary śmiertelne w pożarach/ w wyniku zacczadzenia		1/0	63/15	
3) Osoby ranne w pożarach/podtrute CO		2/0	345/67	
4) Interwencje związane z usuwaniem skutków nawałnic		-----	-----	

Od 01.10.2013 r.		UTONIĘCIA
WYCHŁODZENIA	ZATRUCIE CO	
2	6	84 osób

## WYKAZ ZGROMADZEŃ PUBLICZNYCH

Lp.	Data	Organizator	Miejsce	Czas trwania
1.	2013-12-20	Grupa inicjatywna obywateli Ukrainy	Ambasada Ukrainy, al. Szucha 7	18.00 - 20.00

## WYKAZ IMPREZ

Lp.	Data	Organizator	Miejsce	Czas trwania
			BRAK	

## ZAGROŻENIA ŚRODOWISKA

**Wyniki pomiarów zanieczyszczeń powietrza za minioną dobę na automatycznych stacjach WIOŚ Warszawa:**

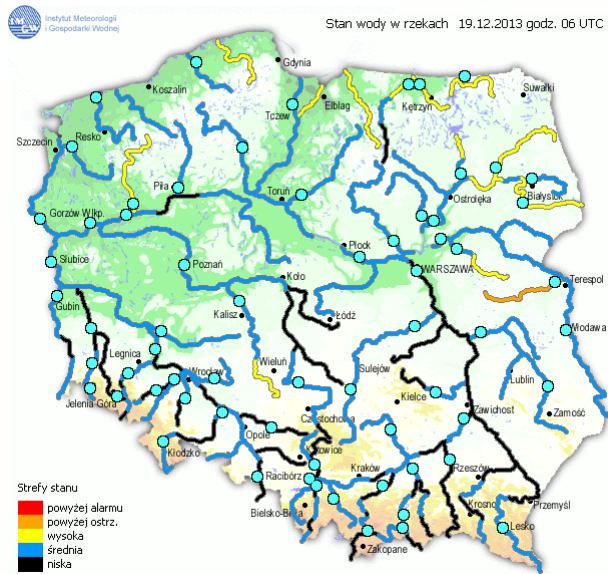
DATA		19-12-2013		Kalendarz		Prezentuj dane							
Stacja	PM10		NO2		CO		O3		SO2-S1		SO2-S24		
	µg/m3	% LV	µg/m3	% LV	µg/m3	% LV	µg/m3	% LV	µg/m3	% LV	µg/m3	% LV	
Belsk-IGPAN	68	134.68	37.5	18.7	929	9.29	14.3	11.87	11.9	3.4	9.2	7.33	
Granica-KPN			31	15.46			10.2	8.47	13	3.71	9.5	7.57	
Warszawa-Krucza													
Legionowo-Zegrzyńska			43.2	21.55			8.1	6.72					
Piastów-Pułaskiego			39	19.45					17.9	5.11	13.2	10.52	
Płock-Gimnazjum			45.8	22.84	832	8.32	8.3	6.89	21.8	6.22	15.8	12.59	
Płock-Reja	62	122.8	44.1	22	1210	12.1			36.6	10.44	21.5	17.13	
Radom-Tochtermana	61.6	122	48.9	24.39	1342	13.42	17.6	14.61	15.6	4.45	9.6	7.65	
Siedlce-Konarskiego	71.4	141.41	37.9	18.9	1324	13.24	23.2	19.25	8	2.28	5.2	4.14	
Warszawa-Bernardyńska			53.4	26.63					33	9.42	9.6	7.65	
Warszawa-Komunikacyjna	86.4	171.12	103.6	51.67	1666	16.66							
Warszawa-Marszałkowska	112.1	222.02	103.2	51.47	1888	18.88							
Warszawa-Porajów													
Warszawa-Podleśna							2.6	2.16					
Warszawa-Puszczy Solskiej													
Warszawa-Targówek	66.3	131.31	46.3	23.09	1187	11.87	9.4	7.8	11.4	3.25	6.9	5.5	
Warszawa-Ursynów	64.8	128.34	53.9	26.88			9.3	7.72	49.6	14.15	15.7	12.51	
Żyrardów-Roosevelta	77	152.51	34.1	17.01					19.2	5.48	13.9	11.08	

### Legenda do Skali Jakości Powietrza:

	Można przebywać na powietrzu w dowolnie długim okresie czasu,
	Należy ograniczyć czas przebywania na powietrzu, zwłaszcza przez kobiety w ciąży, dzieci i osoby starsze oraz przez osoby z astmą, chorobami alergicznymi skóry, oczu i chorobami krążenia.
	Nie należy przebywać na otwartym powietrzu zbyt długo. Zaleca się unikanie lub ograniczenie do minimum czasu przebywania na powietrzu, zwłaszcza przez kobiety w ciąży, dzieci i osoby starsze oraz przez osoby z astmą, chorobami alergicznymi skóry, oczu i chorobami krążenia. Należy unikać dużych wysiłków fizycznych na otwartym powietrzu i zaniechać palenia papierosów. W przypadku pogorszenia stanu zdrowia należy skontaktować się z lekarzem.

# INFORMACJE HYDROLOGICZNO – METEOROLOGICZNE

## Stan wody na głównych rzekach Polski

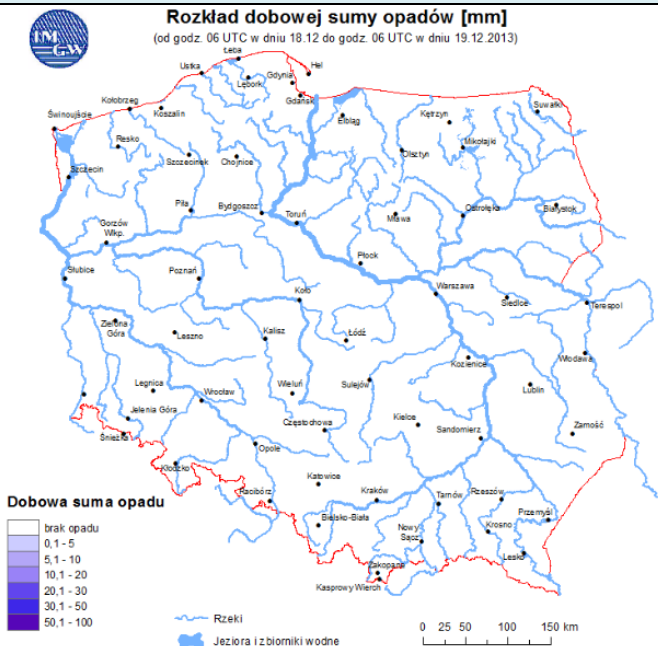


## Prognoza pogody dla Polski na dzień 20.12.2013 r.



## Ostrzeżenia IMGW

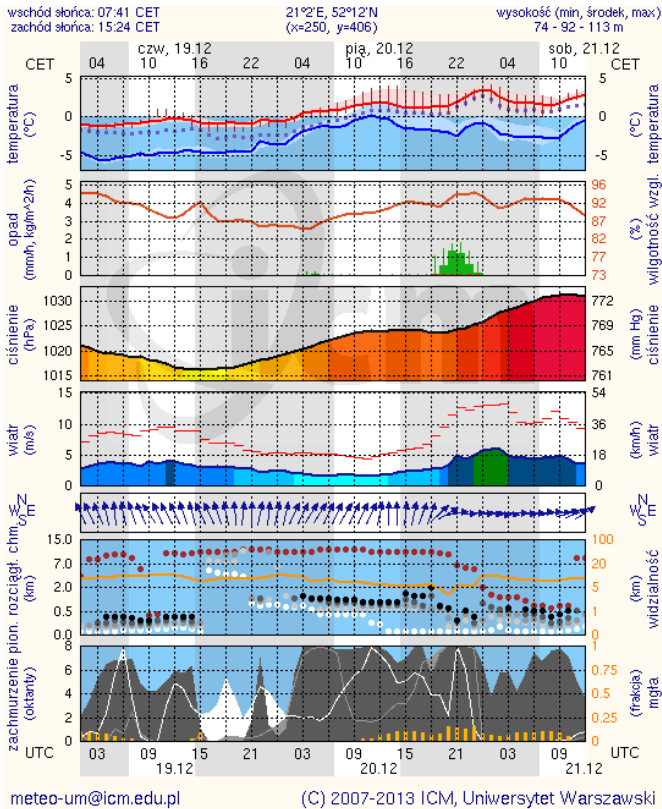
## Dobowa suma opadów



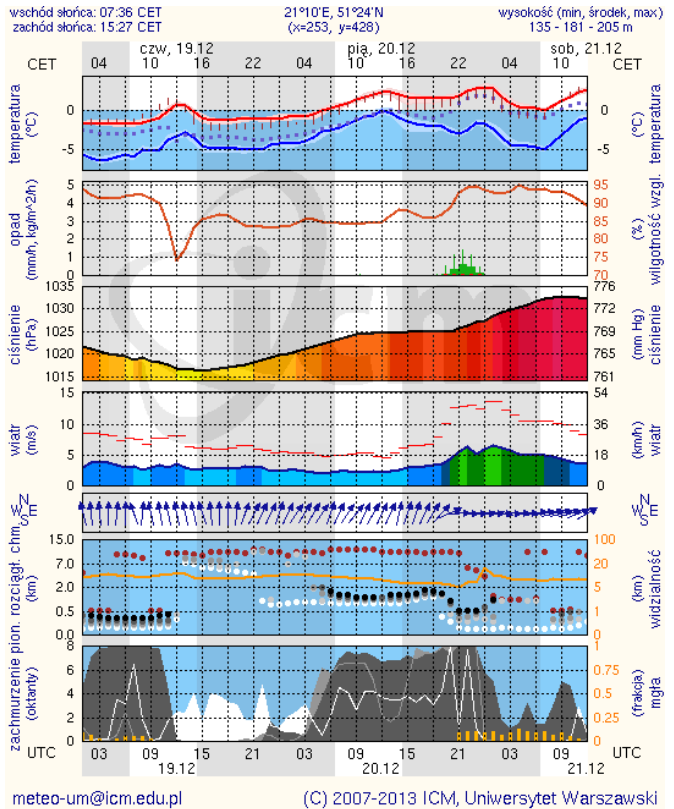
# METEOROGRAMY

## dla głównych miast województwa mazowieckiego:

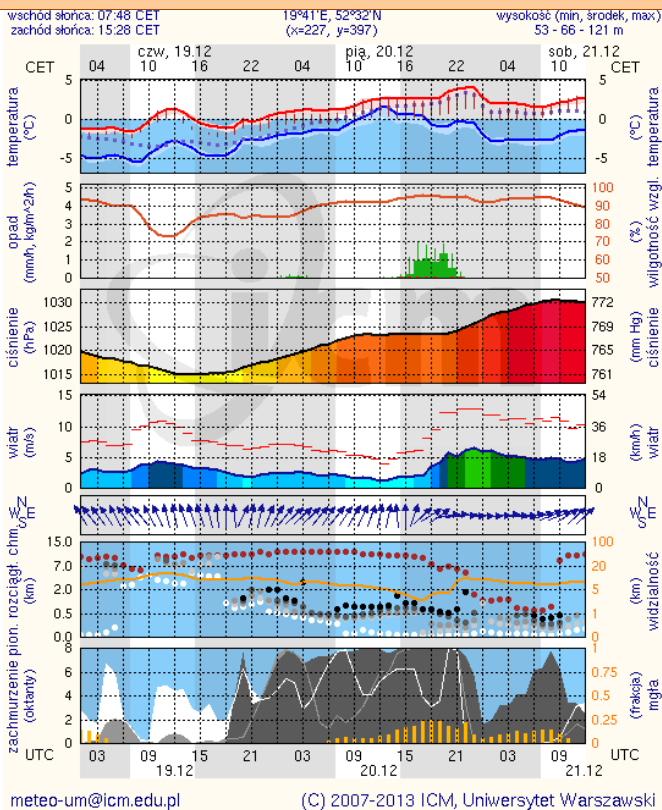
### Warszawa



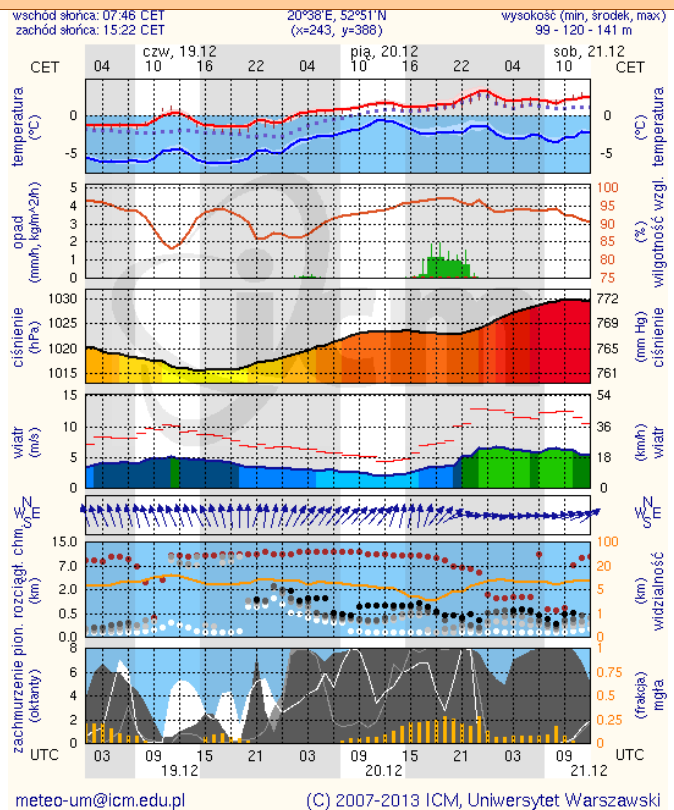
### Radom



### Płock

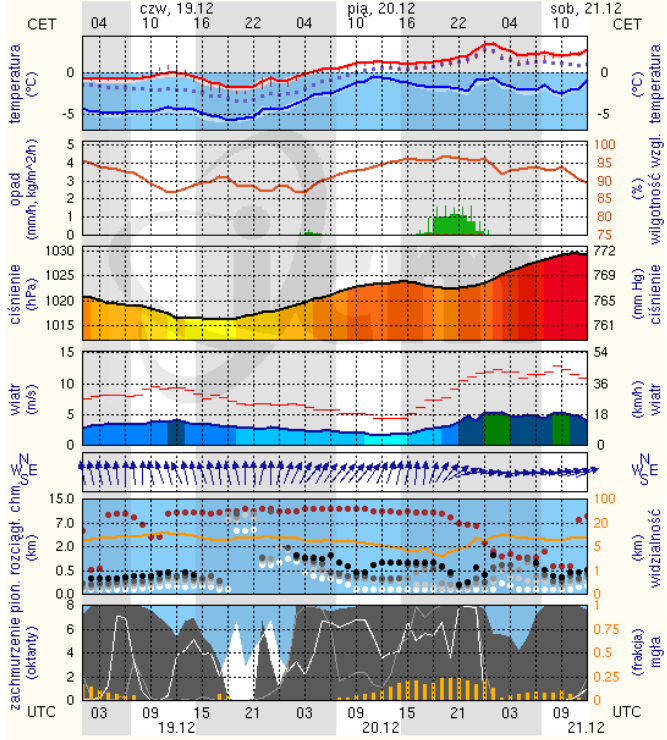


### Ciechanów



## Ostrołęka

wschód słońca: 07:44 CET      21°33'E, 53°3'N      wysokość (min, środek, max):  
zachód słońca: 15:17 CET      (x=258, y=382)      90 - 95 - 123 m

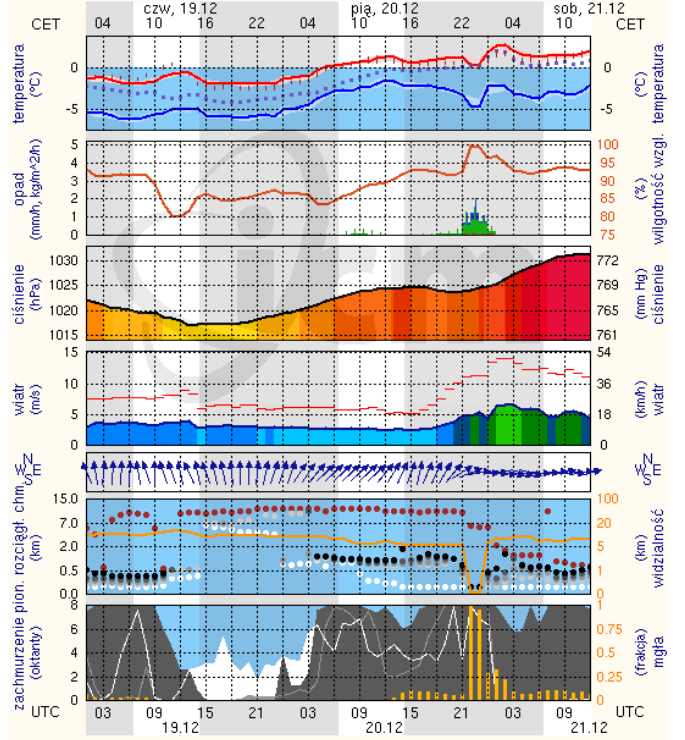


meteo-um@icm.edu.pl

(C) 2007-2013 ICM, Uniwersytet Warszawski

## Siedlce

wschód słońca: 07:36 CET      22°16'E, 52°10'N      wysokość (min, środek, max):  
zachód słońca: 15:19 CET      (x=271, y=406)      149 - 164 - 183 m



meteo-um@icm.edu.pl

(C) 2007-2013 ICM, Uniwersytet Warszawski