



BIULETYN INFORMACYJNY NR 357/2013
za okres od 18.12.2013 r. godz. 8.00 do 19.12.2013 r. do godz. 8.00

piątek, 19.12.2013 r.

Najważniejsze zdarzenia z minionej doby



1. Wierzchowska Pierwsze (pow. lipski) – pożar w domu jednorodzinnym.
2. Piaseczno – sprawdzenie pirotechniczne budynków Sądu i Straży Miejskiej.
3. Trasa S-8 (pow. warszawa-zachód) – pożar samochodu osobowego.
4. Warszawa – pożar budynku warsztatowego, 2 osoby ranne.
5. Janki (pow. pruszkowski) – wypadek drogowy, 4 osoby ranne.

ZESTAWIENIE DANYCH STATYSTYCZNYCH
za okres: 19.12.2013 – 20.12.2013 r.

	KOMENDA STOŁECZNA POLICJI		W analizowanym okresie	Od początku roku
	1) Odnotowano wypadków		5	2387
2) Ofiary śmiertelne w wypadkach drogowych/ kolejowych/ lotniczych		0/0/0	144/15/0	
3) Osoby ranne w wypadkach drogowych/kolejowych/lotniczych		5/0/0	2783/11/0	
4) Utonięcia/wychłodzenia		0/0	34/5	
	KOMENDA WOJEWÓDZKA POLICJI		W analizowanym okresie	Od początku roku
	1) Odnotowano wypadków		6	1974
2) Ofiary śmiertelne w wypadkach drogowych/ kolejowych/ lotniczych		1/0/0	246/18/0	
3) Osoby ranne w wypadkach drogowych/kolejowych/lotniczych		8/0/0	3397/4/0	
4) Utonięcia /wychłodzenia		0/0	50/16	
	KOMENDA WOJEWÓDZKA PAŃSTWOWEJ STRAŻY POŻARNEJ		W analizowanym okresie	Od początku roku
	1) Liczba pożarów		25	14573
2) Ofiary śmiertelne w pożarach/ w wyniku zaccadzenia		0/0	62/15	
3) Osoby ranne w pożarach/podtrute CO		2/0	343/67	
4) Interwencje związane z usuwaniem skutków nawałnic		-----	-----	

Od 01.10.2013 r.		UTONIĘCIA
WYCHŁODZENIA	ZATRUCIE CO	
2	6	84 osób

WYKAZ ZGROMADZEŃ PUBLICZNYCH

Lp.	Data	Organizator	Miejsce	Czas trwania
1.	2013-12-19	Osoba prywatna	pl. Zamkowy	11.00 - 14.00
2.	2013-12-19	Grupa inicjatywna obywateli Ukrainy	Ambasada Ukrainy, al. Szucha 7	18.00 - 20.00

WYKAZ IMPREZ

Lp.	Data	Organizator	Miejsce	Czas trwania
			BRAK	

ZAGROŻENIA ŚRODOWISKA

Wyniki pomiarów zanieczyszczeń powietrza za minioną dobę na automatycznych stacjach WIOŚ Warszawa:

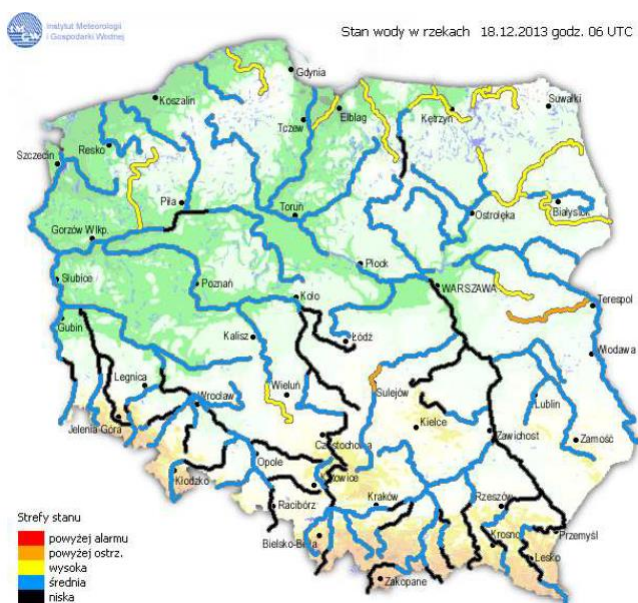
DATA		18-12-2013		Kalendarz		Prezentuj dane							
Stacja	PM10		NO2		CO		O3		SO2-S1		SO2-S24		
	µg/m3	% LV	µg/m3	% LV	µg/m3	% LV	µg/m3	% LV	µg/m3	% LV	µg/m3	% LV	
Belsk-IGPAN	74.2	146.96	38.9	19.4	802	8.02	37.2	30.87	12	3.42	8.3	6.61	
Granica-KPN			28.8	14.36			8.2	6.81	13.7	3.91	8.7	6.93	
Warszawa-Krucza													
Legionowo-Zegrzyńska													
Piastów-Pułaskiego			42.4	21.15					22.9	6.53	14.9	11.87	
Płock-Gimnazjum			41.7	20.8	844	8.44	13	10.79	17.1	4.88	10.2	8.13	
Płock-Reja	60.4	119.63	40.8	20.35	1164	11.64			29.5	8.42	16.2	12.91	
Radom-Tochtermana	90.9	180.04	50.3	25.09					29.4	8.39	17.1	13.63	
Siedlce-Konarskiego	79.9	158.25	38.6	19.25	1343	13.43	25.6	21.25	10	2.85	6.9	5.5	
Warszawa-Bernardyńska			58	28.93					10.1	2.88	7.6	6.06	
Warszawa-Komunikacyjna	100.1	198.26	122.6	61.15	1803	18.03							
Warszawa-Marszałkowska	104.1	206.18	91.4	45.59	1723	17.23							
Warszawa-Porajów													
Warszawa-Podleśna							8.6	7.14					
Warszawa-Puszczy Solskiej													
Warszawa-Targówek	55.8	110.52	50.9	25.39	1154	11.54	7.1	5.89	5.5	1.57	4.5	3.59	
Warszawa-Ursynów	75.6	149.73	59.5	29.68			11.2	9.3	14.1	4.02	10.8	8.61	
Żyrardów-Roosevelta	54.5	107.94	29.8	14.86					15.6	4.45	8.9	7.09	

Legenda do Skali Jakości Powietrza:

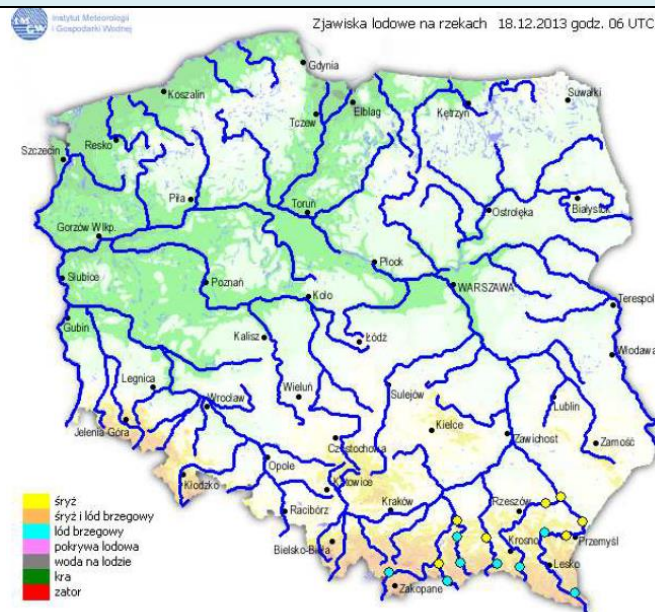
	Można przebywać na powietrzu w dowolnie długim okresie czasu,
	Należy ograniczyć czas przebywania na powietrzu, zwłaszcza przez kobiety w ciąży, dzieci i osoby starsze oraz przez osoby z astmą, chorobami alergicznymi skóry, oczu i chorobami krążenia.
	Nie należy przebywać na otwartym powietrzu zbyt długo. Zaleca się unikanie lub ograniczenie do minimum czasu przebywania na powietrzu, zwłaszcza przez kobiety w ciąży, dzieci i osoby starsze oraz przez osoby z astmą, chorobami alergicznymi skóry, oczu i chorobami krążenia. Należy unikać dużych wysiłków fizycznych na otwartym powietrzu i zaniechać palenia papierosów.
	W przypadku pogorszenia stanu zdrowia należy skontaktować się z lekarzem.

INFORMACJE HYDROLOGICZNO – METEOROLOGICZNE

Stan wody na głównych rzekach Polski



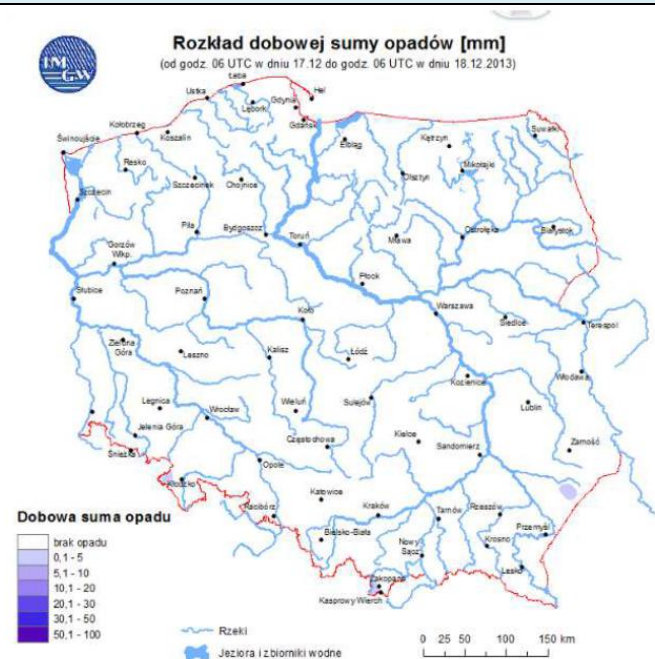
Zjawiska lodowe na rzekach



Prognoza pogody dla Polski na dzień 20.12.2013 r.



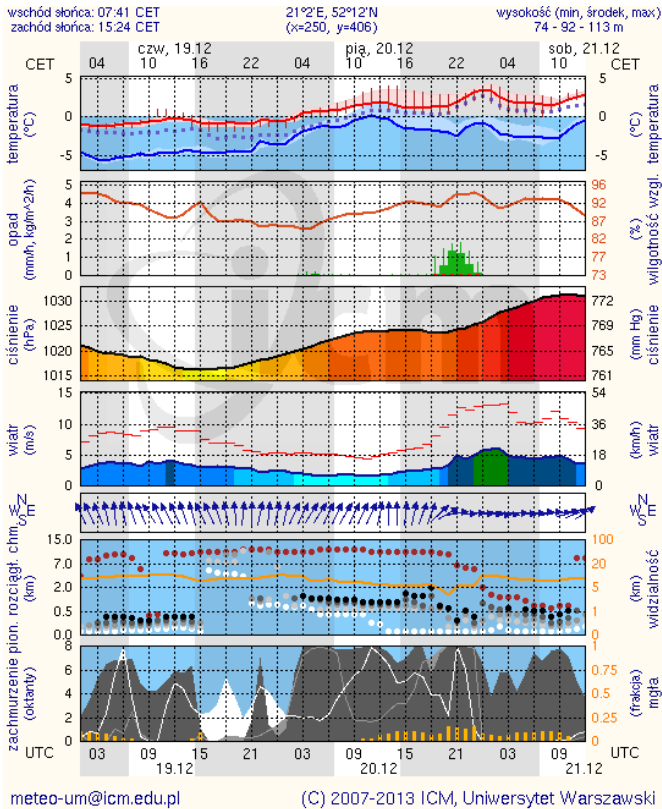
Dobowa suma opadów



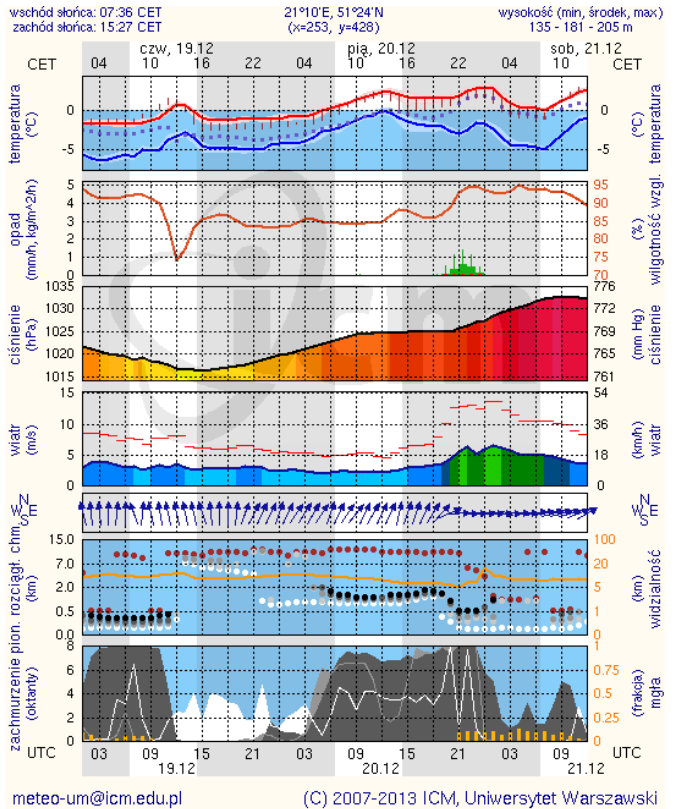
METEOROGRAMY

dla głównych miast województwa mazowieckiego:

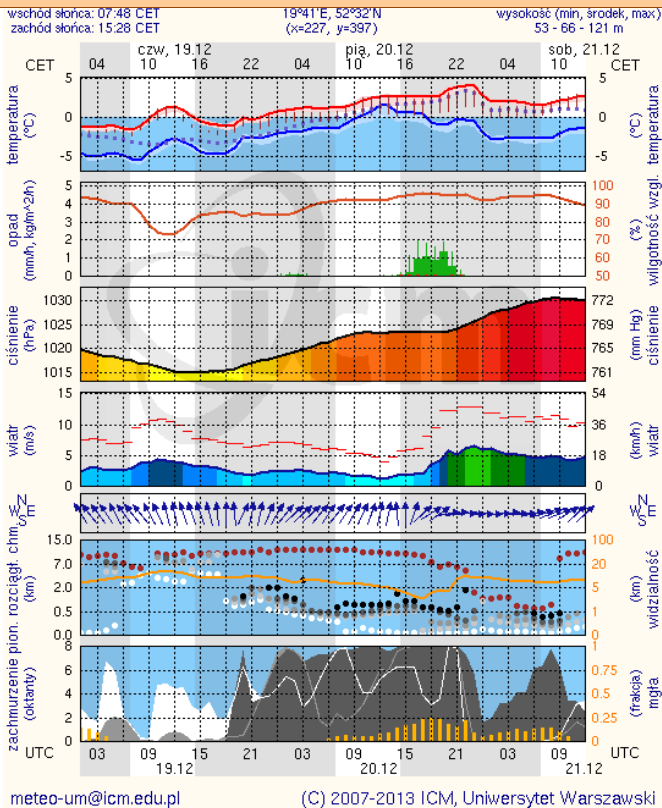
Warszawa



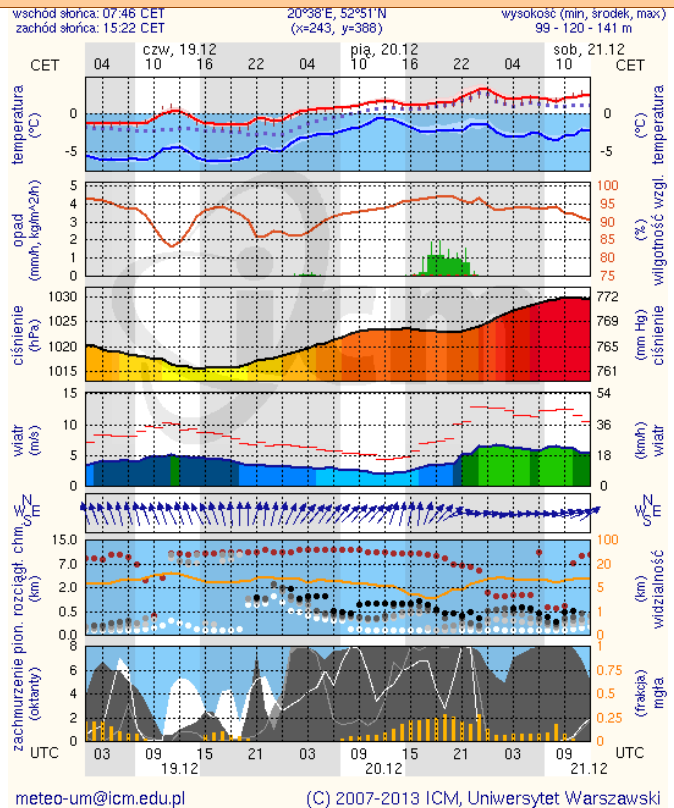
Radom



Płock

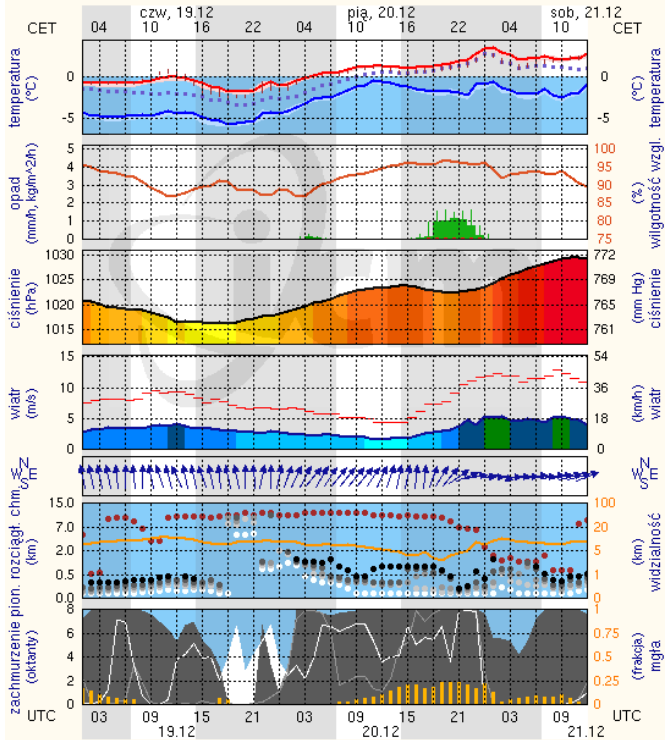


Ciechanów



Ostrołęka

wschód słońca: 07:44 CET 21°33'E, 53°3'N wysokość (min, środek, max):
zachód słońca: 15:17 CET (x=258, y=382) 90 - 95 - 123 m

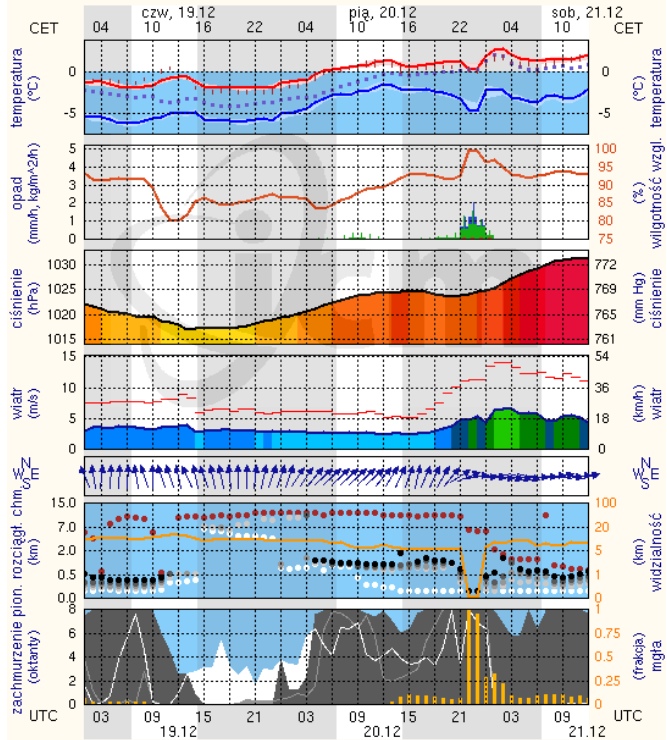


meteo-um@icm.edu.pl

(C) 2007-2013 ICM, Uniwersytet Warszawski

Siedlce

wschód słońca: 07:36 CET 22°16'E, 52°10'N wysokość (min, środek, max):
zachód słońca: 15:19 CET (x=271, y=406) 149 - 164 - 183 m



meteo-um@icm.edu.pl

(C) 2007-2013 ICM, Uniwersytet Warszawski