

**BIULETYN INFORMACYJNY NR 353/2013**  
za okres od 15.12.2013 r. godz. 8.00 do 16.12.2013 r. do godz. 8.00



poniedziałek, 16.12.2013 r.



**Najważniejsze zdarzenia z minionej doby**

1. m. Smolechy (pow. ostrowski) - potrącenie mężczyzny przez samochód
2. m. Baniocha (pow. piaseczyński) - potrącenie mężczyzny przez sam. osobowy

**ZESTAWIENIE DANYCH STATYSTYCZNYCH**  
za okres: 15.12.2013 – 16.12.2013 r.

	KOMENDA STOŁECZNA POLICJI	W analizowanym okresie	Od początku roku
	1) Odnotowano wypadków	10	2353
	2) Ofiary śmiertelne w wypadkach drogowych/ kolejowych/ lotniczych	2/0/0	142/13/0
	3) Osoby ranne w wypadkach drogowych/kolejowych/lotniczych	8/0/0	2744/11/0
	4) Utonięcia/wychłodzenia	00	34/5
	KOMENDA WOJEWÓDZKA POLICJI	W analizowanym okresie	Od początku roku
	1) Odnotowano wypadków	7	1954
	2) Ofiary śmiertelne w wypadkach drogowych/ kolejowych/ lotniczych	1/0/0	245/18/0
	3) Osoby ranne w wypadkach drogowych/kolejowych/lotniczych	7/0/0	3373/4/0
	4) Utonięcia /wychłodzenia	0/0	49/16
	KOMENDA WOJEWÓDZKA PAŃSTWOWEJ STRAŻY POŻARNEJ	W analizowanym okresie	Od początku roku
	1) Liczba pożarów	25	14504
	2) Ofiary śmiertelne w pożarach/ w wyniku zaccadzenia	0/0	62/15
	3) Osoby ranne w pożarach/podtrute CO	2/0	340/67
	4) Interwencje związane z usuwaniem skutków nawałnic	-----	-----

Od 01.10.2013 r.		UTONIĘCIA
WYCHŁODZENIA	ZATRUCIE CO	
2	6	83 osób

## WYKAZ ZGROMADZEŃ PUBLICZNYCH

Lp.	Data	Organizator	Miejsce	Czas trwania
1.	2013-12-16	Grupa inicjatywna obywateli Ukrainy	Ambasada Ukrainy al. Szucha 7	18.00 - 20.00

## WYKAZ IMPREZ

Lp.	Data	Organizator	Miejsce	Czas trwania
			BRAK	

## ZAGROŻENIA ŚRODOWISKA

**Wyniki pomiarów zanieczyszczeń powietrza za minioną dobę na automatycznych stacjach WIOŚ Warszawa:**

DATA		15-12-2013		Kalendarz		Prezentuj dane							
Stacja	PM10		NO2		CO		O3		SO2-S1		SO2-S24		
	µg/m3	% LV	µg/m3	% LV	µg/m3	% LV	µg/m3	% LV	µg/m3	% LV	µg/m3	% LV	
Belsk-IGPAN	77.8	154.09	23	11.47	595	5.95	27.4	22.74	8.1	2.31	5.7	4.54	
Granica-KPN			18.1	9.03			22.8	18.92	7.9	2.25	6.4	5.1	
Warszawa-Krucza													
Legionowo-Zegrzyńska													
Piastów-Pułaskiego			27.2	13.57					15	4.28	8.7	6.93	
Płock-Gimnazjum			35.4	17.66	434	4.34	20.8	17.26	7.8	2.23	3.5	2.79	
Płock-Reja	19.2	38.03	33.1	16.51	658	6.58			9.2	2.62	4	3.19	
Radom-Tochtermana	33.3	65.95	32.5	16.21	887	8.87	23.6	19.59	16.4	4.68	7.4	5.9	
Siedlce-Konarskiego	32	63.38	40	19.95	920	9.2	19.6	16.27	6.7	1.91	4.8	3.83	
Warszawa-Bernardyńska			52.4	26.14					7.1	2.03	3.6	2.87	
Warszawa-Komunikacyjna	44.8	88.73	76.5	38.16	1183	11.83							
Warszawa-Marszałkowska	61.2	121.21	50.1	24.99	1127	11.27							
Warszawa-Porajów			43.5	21.7									
Warszawa-Podleśna							14.9	12.37					
Warszawa-Puszczy Solskiej													
Warszawa-Targówek	17.2	34.07	35.3	17.61	801	8.01	14.7	12.2	8.2	2.34	3.3	2.63	
Warszawa-Ursynów	24.3	48.13	44.7	22.3			17.3	14.36	8.8	2.51	6.4	5.1	
Żyrardów-Roosevelta	26.1	51.69	18.1	9.03					6.8	1.94	4.4	3.51	

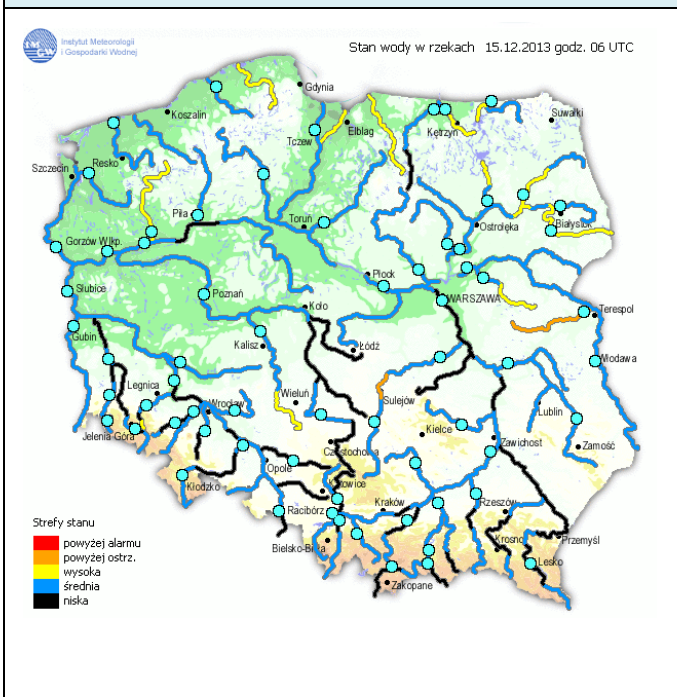
### Legenda do Skali Jakości Powietrza:

	Można przebywać na powietrzu w dowolnie długim okresie czasu,
	Należy ograniczyć czas przebywania na powietrzu, zwłaszcza przez kobiety w ciąży, dzieci i osoby starsze oraz przez osoby z astmą, chorobami alergicznymi skóry, oczu i chorobami krążenia.
	Nie należy przebywać na otwartym powietrzu zbyt długo. Zaleca się unikanie lub ograniczenie do minimum czasu przebywania na powietrzu, zwłaszcza przez kobiety w ciąży, dzieci i osoby starsze oraz przez osoby z astmą, chorobami alergicznymi skóry, oczu i chorobami krążenia. Należy unikać dużych wysiłków fizycznych na otwartym powietrzu i zaniechać palenia papierosów.
	W przypadku pogorszenia stanu zdrowia należy skontaktować się z lekarzem.

# INFORMACJE HYDROLOGICZNO – METEOROLOGICZNE

## Stan wody na głównych rzekach Polski

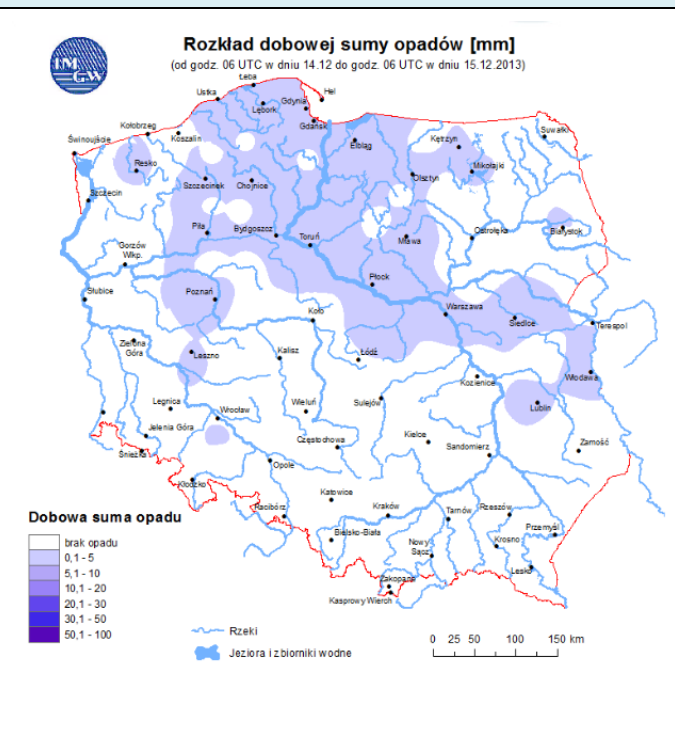
## Prognoza pogody dla Polski na dzień 16.12.2013 r.



## Ostrzeżenia IMGW

## Dobowa suma opadów

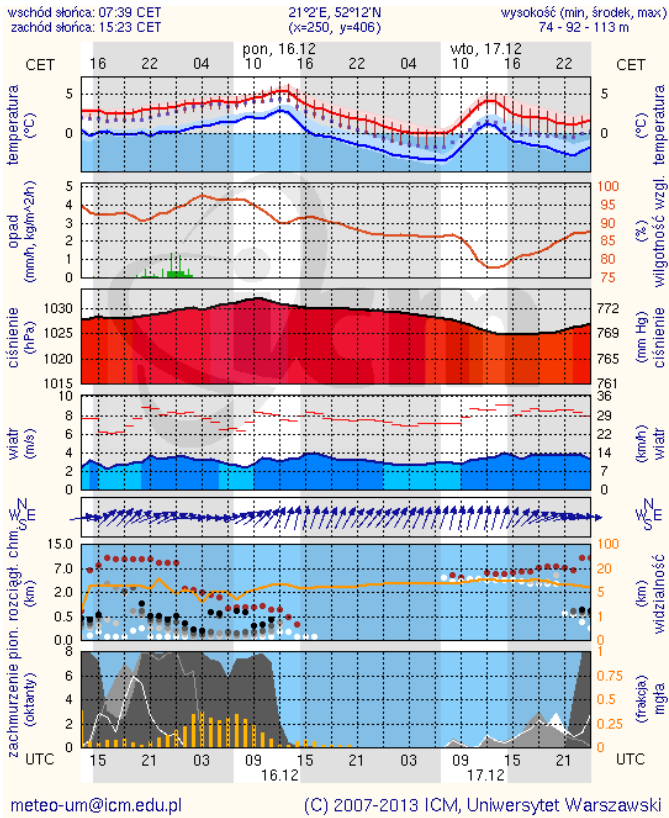
NIE ODNOTOWANO



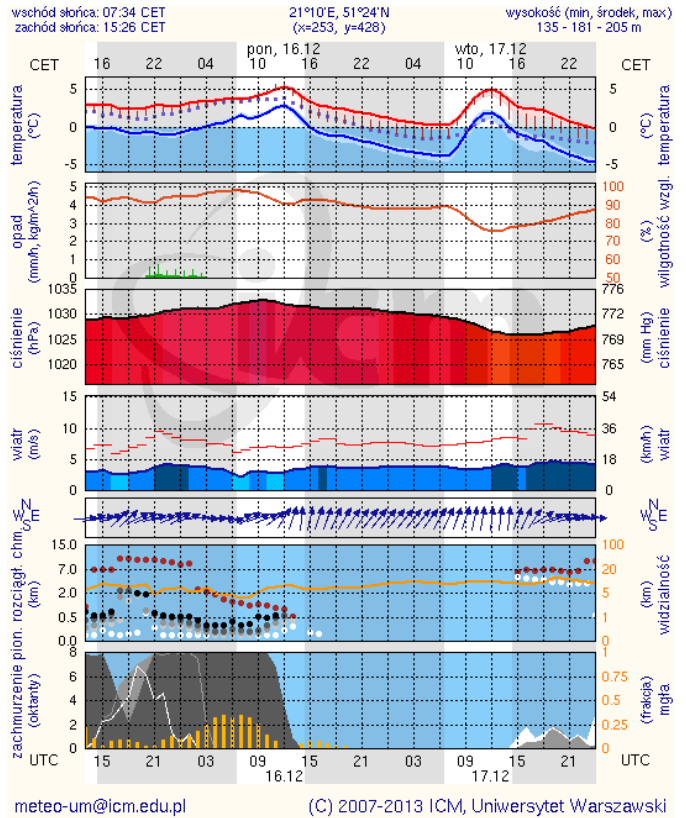
# METEOROGRAMY

## dla głównych miast województwa mazowieckiego:

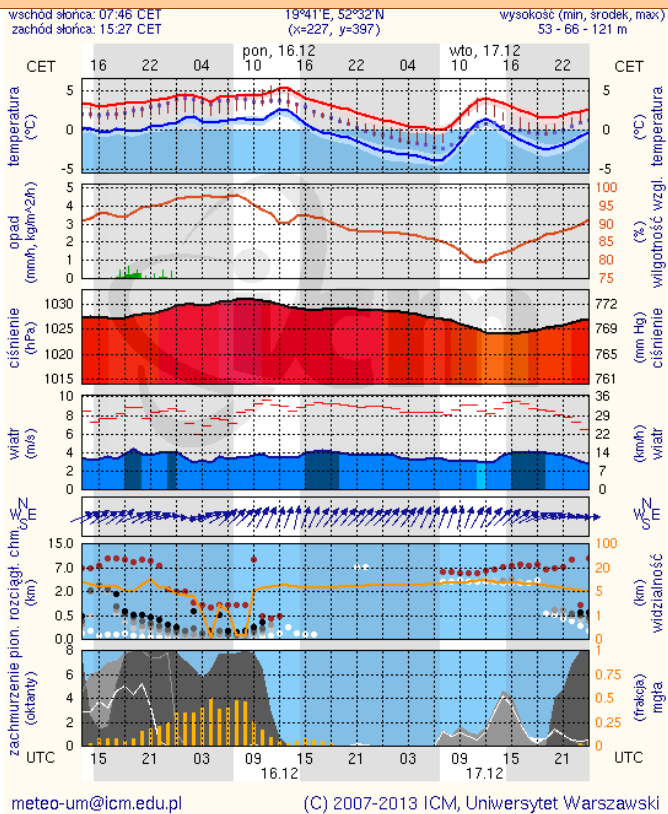
### Warszawa



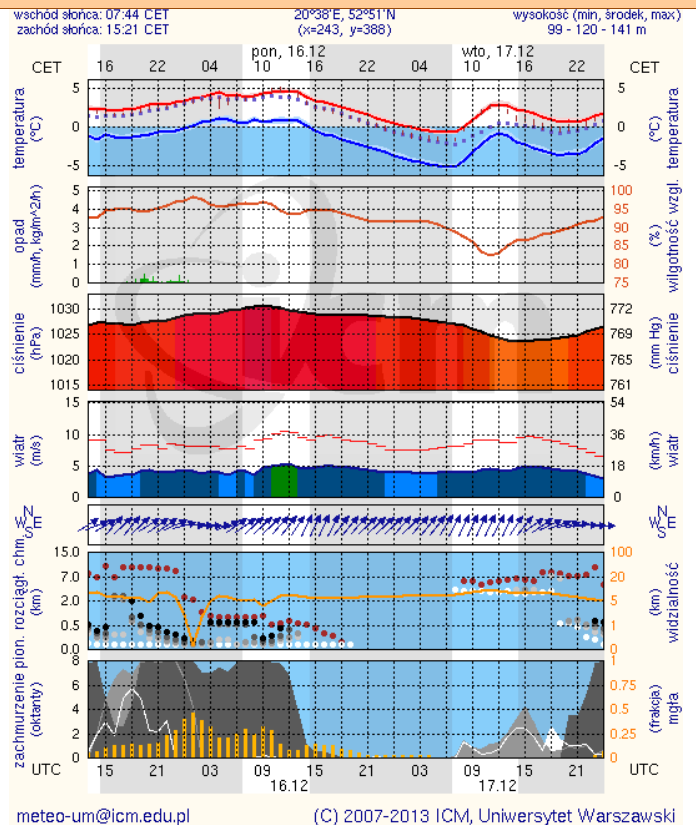
### Radom



### Płock

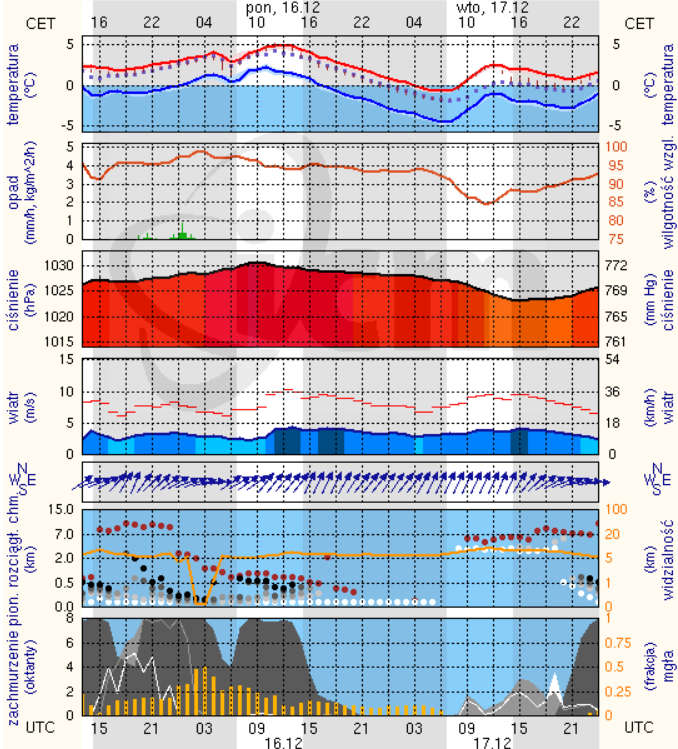


### Ciechanów



## Ostrołęka

wschód słońca: 07:41 CET      21°33'E, 53°3'N      wysokość (min, środek, max)  
zachód słońca: 15:16 CET      (x=258, y=382)      90 - 95 - 123 m

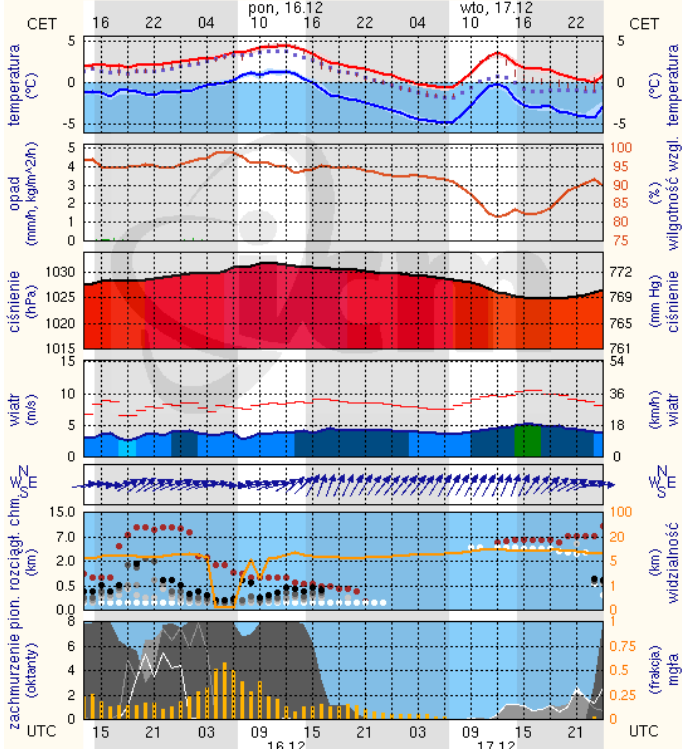


meteo-um@icm.edu.pl

(C) 2007-2013 ICM, Uniwersytet Warszawski

## Siedlce

wschód słońca: 07:34 CET      22°16'E, 52°10'N      wysokość (min, środek, max)  
zachód słońca: 15:18 CET      (x=271, y=406)      149 - 164 - 183 m



meteo-um@icm.edu.pl

(C) 2007-2013 ICM, Uniwersytet Warszawski