



**BIULETYN INFORMACYJNY NR 352/2013**  
za okres od 14.12.2013 r. godz. 8.00 do 15.12.2013 r. do godz. 8.00

niedziela, 15.12.2013 r.



**Najważniejsze zdarzenia z minionej doby**

1. Warszawa ul. Wiśłki - śmiertelne zatrucie tlenkiem węgla.
2. Warszawa ul. Promyka - śmiertelne zatrucie tlenkiem węgla.
3. Czarnowo (powiat ostrołęcki) – śmiertelnego potrącenie pieszego.

**ZESTAWIENIE DANYCH STATYSTYCZNYCH**  
za okres: 14.12.2013 – 15.12.2013 r.

	KOMENDA STOŁECZNA POLICJI	W analizowanym okresie	Od początku roku
	1) Odnotowano wypadków	16	2343
	2) Ofiary śmiertelne w wypadkach drogowych/ kolejowych/ lotniczych	0/0/0	140/13/0
	3) Osoby ranne w wypadkach drogowych/kolejowych/lotniczych	19/0/0	2736/11/0
	4) Utonięcia/wychłodzenia	0/0	34/5
	KOMENDA WOJEWÓDZKA POLICJI	W analizowanym okresie	Od początku roku
	1) Odnotowano wypadków	6	1947
	2) Ofiary śmiertelne w wypadkach drogowych/ kolejowych/ lotniczych	1/0/0	244/18/0
	3) Osoby ranne w wypadkach drogowych/kolejowych/lotniczych	8/0/0	3366/4/0
	4) Utonięcia /wychłodzenia	0/0	49/16
	KOMENDA WOJEWÓDZKA PAŃSTWOWEJ STRAŻY POŻARNEJ	W analizowanym okresie	Od początku roku
	1) Liczba pożarów	21	14489
	2) Ofiary śmiertelne w pożarach/ w wyniku zaccadzenia	0/4	62/15
	3) Osoby ranne w pożarach/podtrute CO	0/0	338/67
	4) Interwencje związane z usuwaniem skutków nawałnic	-----	-----

Od 01.10.2013 r.		UTONIĘCIA
WYCHŁODZENIA	ZATRUCIE CO	
2	6	83 osób

## WYKAZ ZGROMADZEŃ PUBLICZNYCH

Lp.	Data	Organizator	Miejsce	Czas trwania
1.	2013-12-15	Stowarzyszenie Solidarni 2010	przed Kordegardą, ul. Krakowskie Przedmieście 15/17	12.00 - 21.00
2.	2013-12-15	Grupa inicjatywna obywateli Ukrainy	Ambasada Ukrainy al. Szucha 7	18.00 - 20.00

## WYKAZ IMPREZ

Lp.	Data	Organizator	Miejsce	Czas trwania
1.	2013-12-15	Stowarzyszenie Społeczno-Kulturalne AD ASTRA (widzów 1 450)	ul. Pileckiego 122; Arena Ursynów (Finał Grand Prix Polski PTT w tańcach standardowych i latynoamerykańskich)	8.00 - 22.00
2.	2013-12-15	HUKS Warszawa (widzów 700)	ul. Łazienkowska; Hala Torwar II (mecz hokejowy HUKS Warszawa - 1928 KTH Krynica)	15.30 - 18.00

## ZAGROŻENIA ŚRODOWISKA

**Wyniki pomiarów zanieczyszczeń powietrza za minioną dobę na automatycznych stacjach WIOŚ Warszawa:**

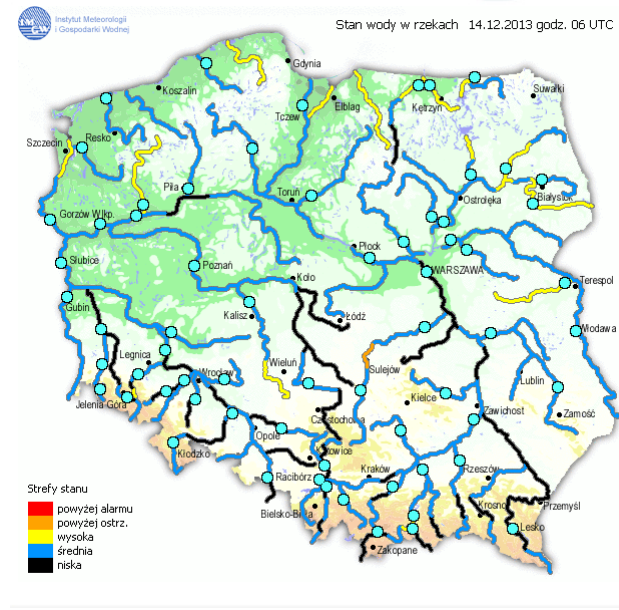
DATA		13-12-2013		Kalendarz		Prezentuj dane							
Stacja	PM10		NO2		CO		O3		SO2-S1		SO2-S24		
	µg/m3	% LV	µg/m3	% LV	µg/m3	% LV	µg/m3	% LV	µg/m3	% LV	µg/m3	% LV	
Belsk-IGPAN	70.5	139.63	33	16.46	575	5.75	23.7	19.67	11.3	3.22	6.5	5.18	
Granica-KPN			19.4	9.68			19.7	16.35	15.3	4.37	7.2	5.74	
Warszawa-Krucza													
Legionowo-Zegrzyńska													
Piastów-Pułaskiego			34	16.96					13.1	3.74	9.4	7.49	
Płock-Gimnazjum			35.9	17.91	472	4.72	19.9	16.52	7.2	2.05	4.6	3.67	
Płock-Reja	27.7	54.86	37.3	18.6	660	6.6			7.8	2.23	3.2	2.55	
Radom-Tochtermana	54.6	108.14	44.8	22.35					12.1	3.45	6.7	5.34	
Siedlce-Konarskiego	33	65.36	35.4	17.66	802	8.02	24.8	20.58	6.3	1.8	3.4	2.71	
Warszawa-Bernardyńska			58.2	29.03					6.9	1.97	4.3	3.43	
Warszawa-Komunikacyjna	63.6	125.97	120.4	60.05	1563	15.63							
Warszawa-Marszałkowska	80.2	158.84	58.3	29.08	1160	11.6							
Warszawa-Porajów			29.7	14.81									
Warszawa-Podleśna							17.1	14.19					
Warszawa-Puszczy Solskiej													
Warszawa-Targówek			39.1	19.5	712	7.12	16.8	13.94	8.4	2.4	3.7	2.95	
Warszawa-Ursynów	34.3	67.93	51.1	25.49			16.7	13.86	15.4	4.39	8.7	6.93	
Żyrardów-Roosevelta	40.6	80.41	25.8	12.87					8.8	2.51	5.4	4.3	

### Legenda do Skali Jakości Powietrza:

	Można przebywać na powietrzu w dowolnie długim okresie czasu,
	Należy ograniczyć czas przebywania na powietrzu, zwłaszcza przez kobiety w ciąży, dzieci i osoby starsze oraz przez osoby z astmą, chorobami alergicznymi skóry, oczu i chorobami krążenia.
	Nie należy przebywać na otwartym powietrzu zbyt długo. Zaleca się unikanie lub ograniczenie do minimum czasu przebywania na powietrzu, zwłaszcza przez kobiety w ciąży, dzieci i osoby starsze oraz przez osoby z astmą, chorobami alergicznymi skóry, oczu i chorobami krążenia. Należy unikać dużych wysiłków fizycznych na otwartym powietrzu i zaniechać palenia papierosów.
	W przypadku pogorszenia stanu zdrowia należy skontaktować się z lekarzem.

# INFORMACJE HYDROLOGICZNO – METEOROLOGICZNE

## Stan wody na głównych rzekach Polski



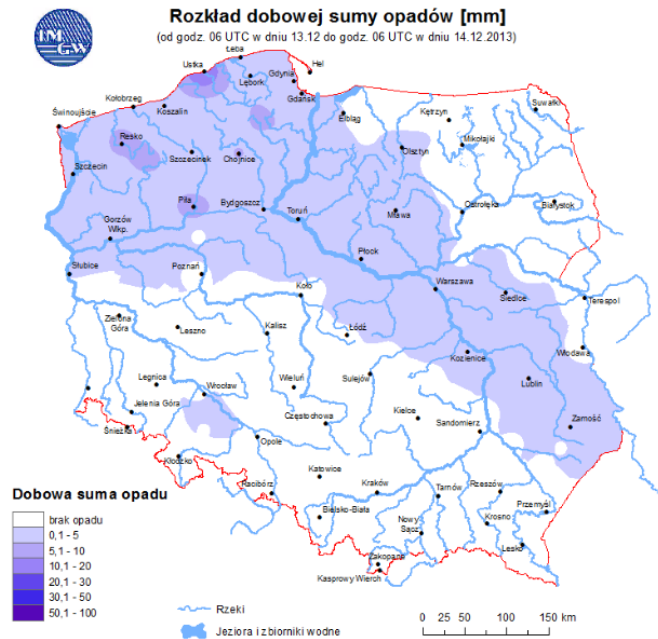
## Prognoza pogody dla Polski na dzień 15.12.2013 r.



## Ostrzeżenia IMGW

NIE ODNOTOWANO

## Dobowa suma opadów

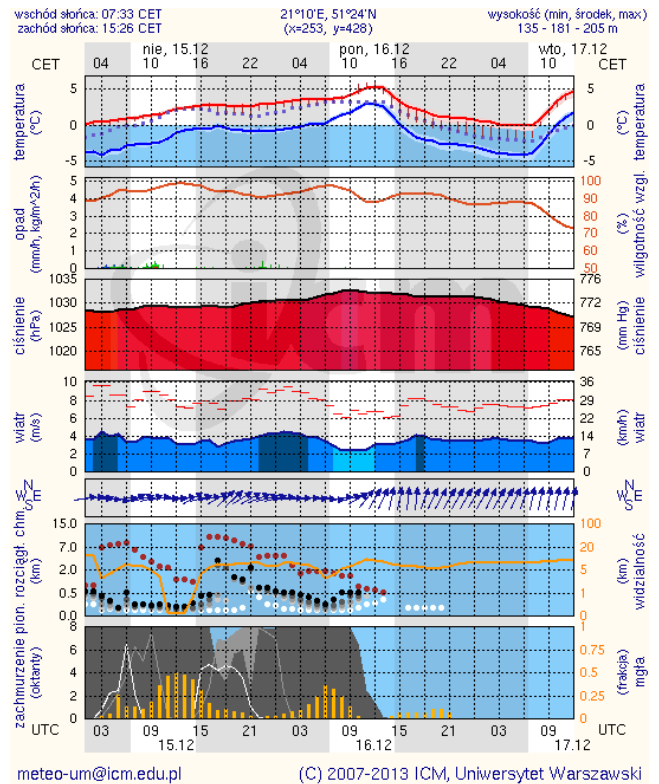
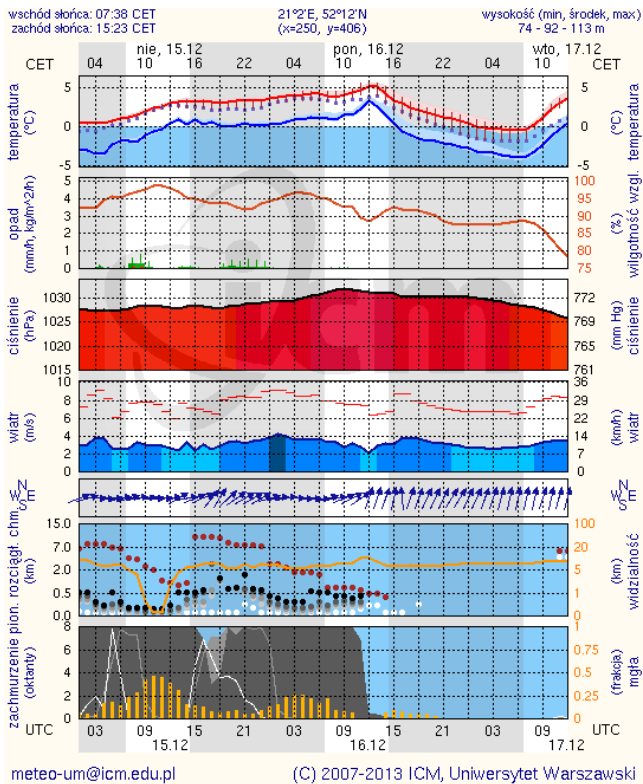


# METEOROGRAMY

## dla głównych miast województwa mazowieckiego:

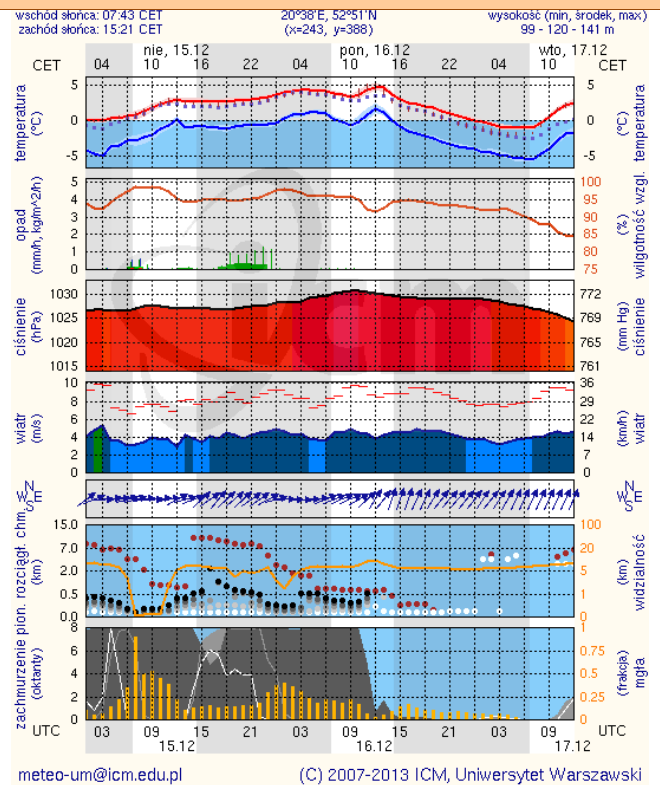
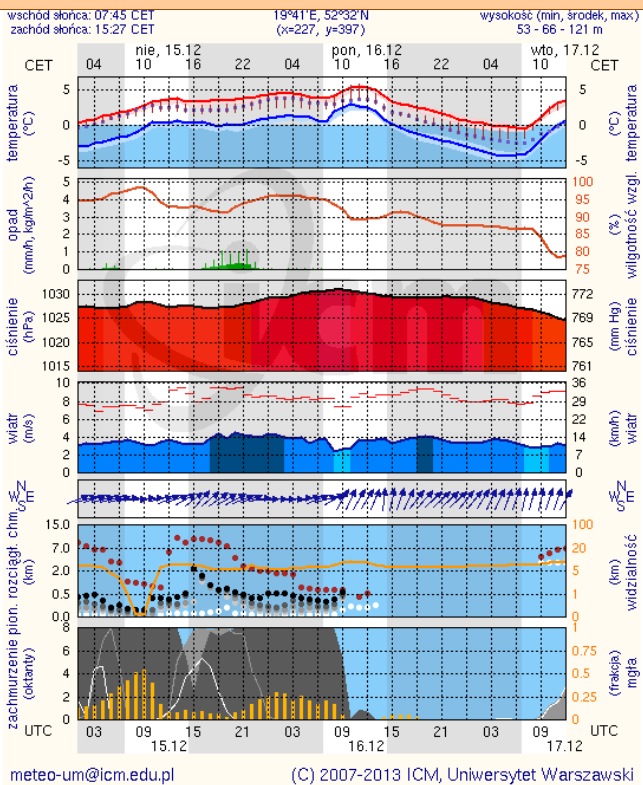
### Warszawa

### Radom

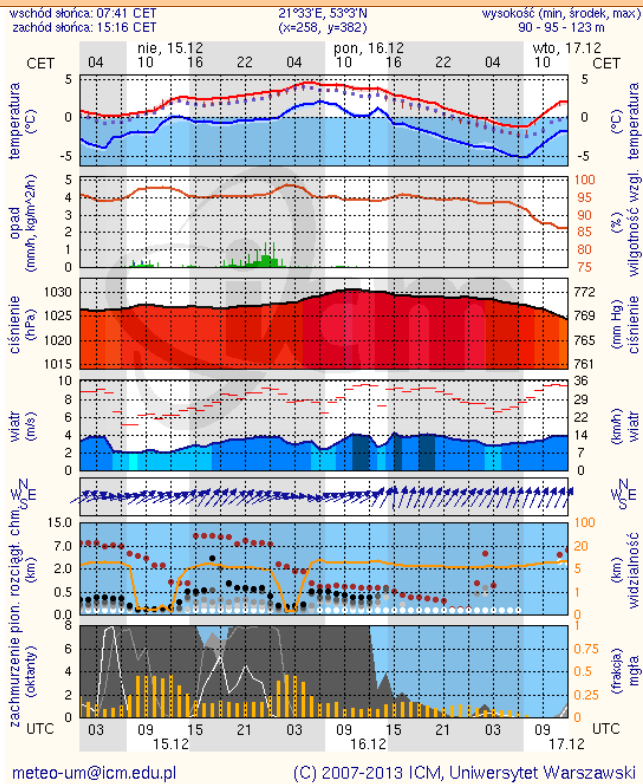


### Płock

### Ciechanów



## Ostrołęka



## Siedlce

