





BIULETYN INFORMACYJNY NR 350/2013
za okres od 12.12.2013 r. godz. 8.00 do 13.12.2013 r. do godz. 8.00

piątek, 13.12.2013 r.

	Najważniejsze zdarzenia z minionej doby	
	1. Warszawa, ul. Jutrzenki 45 – pożar zajezdni autobusowej (3 pojazdy spłonęły)	
	2. Ostrołęka, ul. Dąbrowskiego 10 – odnalezienie materiału wybuchowego z czasów II wojny światowej (ewakuacja ok. 1 000 osób)	
	3. Zegrze (pow. legionowski), ul. Juzistek (teren jednostki wojskowej) – wyciek gazu z instalacji przesyłowej (ewakuacja ok. 250 osób)	

ZESTAWIENIE DANYCH STATYSTYCZNYCH
za okres: 12.12.2013 – 13.12.2013 r.

	KOMENDA STOŁECZNA POLICJI	W analizowanym okresie	Od początku roku
	1) Odnotowano wypadków	5	2323
	2) Ofiary śmiertelne w wypadkach drogowych/ kolejowych/ lotniczych	2/0/0	140/13/0
	3) Osoby ranne w wypadkach drogowych/kolejowych/lotniczych	3/0/0	2713/11/0
	4) Utonięcia/wychłodzenia	0/0	34/5
	KOMENDA WOJEWÓDZKA POLICJI	W analizowanym okresie	Od początku roku
	1) Odnotowano wypadków	5	1932
	2) Ofiary śmiertelne w wypadkach drogowych/ kolejowych/ lotniczych	0/0/0	242/18/0
	3) Osoby ranne w wypadkach drogowych/kolejowych/lotniczych	7/0/0	3350/4/0
	4) Utonięcia /wychłodzenia	0/0	48/16
	KOMENDA WOJEWÓDZKA PAŃSTWOWEJ STRAŻY POŻARNEJ	W analizowanym okresie	Od początku roku
	1) Liczba pożarów	33	14437
	2) Ofiary śmiertelne w pożarach/ w wyniku zaccadzenia	0/0	62/16
	3) Osoby ranne w pożarach/podtrute CO	2/0	338/67
	4) Interwencje związane z usuwaniem skutków nawałnic	-----	-----

Od 01.10.2013 r.		UTONIĘCIA
WYCHŁODZENIA	ZATRUCIE CO	
2	2	82 osób

WYKAZ ZGROMADZEŃ PUBLICZNYCH

Lp.	Data	Organizator	Miejsce	Czas trwania
1.	2013-12-13	Osoba prywatna	zbiórka przed Sejmem RP, przemarsz: Matejki, Al. Ujazdowskie, pl. Trzech Krzyży, Wspólna, pl. Trzech Krzyży, Nowy Świat, rondo de Gaulle'a, Al. Jerozolimskie do ronda Dmowskiego, a następnie plac przed wejściem na stację metra Centrum	11.00 - 13.30
2.	2013-12-13	Osoba prywatna	zbiórka na pl. Trzech Krzyży, przemarsz Traktem Królewskim przed pomnik J. Piłsudskiego pod Belwederem	17.30 - 20.00
3.	2013-12-13	Obóz Narodowo Radykalny	plac przed metrem Centrum	18.30 - 21.30
4.	2013-12-13	Grupa inicjatywna obywateli Ukrainy	Ambasada Ukrainy, al. Szucha 7	18.00 - 20.00

WYKAZ IMPREZ

Lp.	Data	Organizator	Miejsce	Czas trwania
1.	2013-12-13	Makroconcert Polska	ul. Łazienkowska 6a, Hala Torwar I	13.30 - 16.30 17.00 - 20.00

ZAGROŻENIA ŚRODOWISKA

Wyniki pomiarów zanieczyszczeń powietrza za minioną dobę na automatycznych stacjach WIOŚ Warszawa:

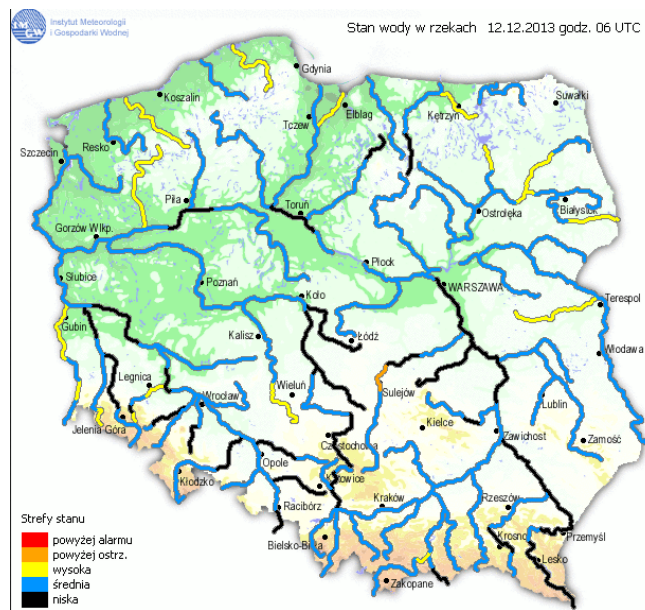
DATA		12-12-2013		Kalendarz		Prezentuj dane						
Stacja	PM10		NO2		CO		O3		SO2-S1		SO2-S24	
	µg/m3	% LV	µg/m3	% LV	µg/m3	% LV	µg/m3	% LV	µg/m3	% LV	µg/m3	% LV
Belsk-IGPAN	61.2	121.21	28.4	14.17	820	8.2	29.7	24.65	7.9	2.25	4.9	3.9
Granica-KPN			17.3	8.63			32.4	26.89	7.7	2.2	4.4	3.51
Warszawa-Krucza												
Legionowo-Zegrzyńska			32.1	16.01			24.1	20	13.6	3.88	8.9	7.09
Piastów-Pułaskiego			37.1	18.5					9.7	2.77	7.7	6.14
Płock-Gimnazjum			27.3	13.62	340	3.4	33.3	27.64	4.2	1.2	2.9	2.31
Płock-Reja	21.6	42.78	30.9	15.41	536	5.36			3.7	1.06	2.2	1.75
Radom-Tochtermana	40.2	79.62	40.5	20.2	924	9.24	21.9	18.18	10.3	2.94	6.7	5.34
Siedlce-Konarskiego	31.9	63.18	33.6	16.76	821	8.21	37.6	31.21	9.4	2.68	4.1	3.27
Warszawa-Bernardyńska									9.8	2.8	6	4.78
Warszawa-Komunikacyjna	58	114.87	89.4	44.59	1062	10.62						
Warszawa-Marszałkowska	69.4	137.45	45.4	22.64	867	8.67						
Warszawa-Porajów			25.3	12.62								
Warszawa-Podleśna							30.2	25.06				
Warszawa-Puszczy Solskiej												
Warszawa-Targówek			35.6	17.76	620	6.2	21.1	17.51	8.1	2.31	3.8	3.03
Warszawa-Ursynów	29.4	58.23	50.5	25.19			19.2	15.93	13.7	3.91	7.3	5.82
Żyrardów-Roosevelta	28.1	55.65	23.5	11.72					5.8	1.65	4.1	3.27

Legenda do Skali Jakości Powietrza:

	Można przebywać na powietrzu w dowolnie długim okresie czasu,
	Należy ograniczyć czas przebywania na powietrzu, zwłaszcza przez kobiety w ciąży, dzieci i osoby starsze oraz przez osoby z astmą, chorobami alergicznymi skóry, oczu i chorobami krążenia.
	Nie należy przebywać na otwartym powietrzu zbyt długo. Zaleca się unikanie lub ograniczenie do minimum czasu przebywania na powietrzu, zwłaszcza przez kobiety w ciąży, dzieci i osoby starsze oraz przez osoby z astmą, chorobami alergicznymi skóry, oczu i chorobami krążenia. Należy unikać dużych wysiłków fizycznych na otwartym powietrzu i zaniechać palenia papierosów. W przypadku pogorszenia stanu zdrowia należy skontaktować się z lekarzem.

INFORMACJE HYDROLOGICZNO – METEOROLOGICZNE

Stan wody na głównych rzekach Polski



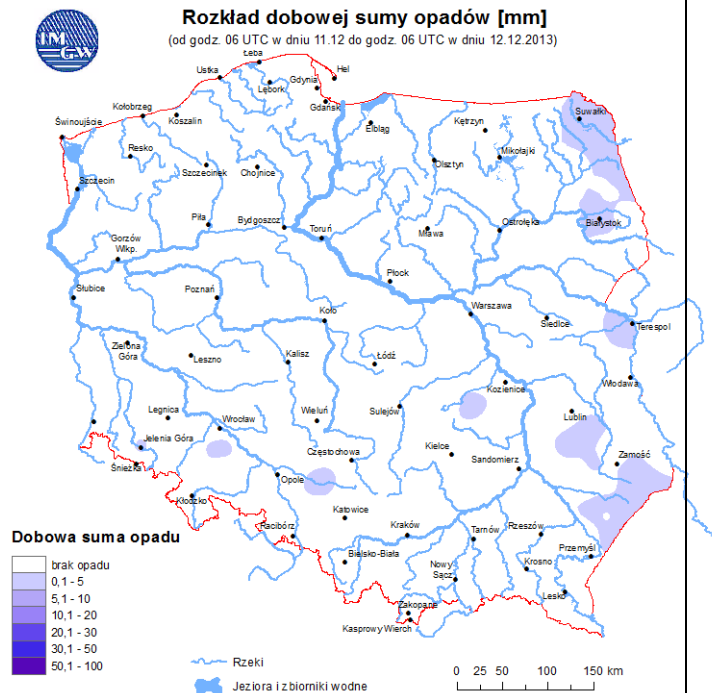
Prognoza pogody dla Polski na dzień 13.12.2013 r.



Ostrzeżenia IMGW

NIE ODNOTOWANO

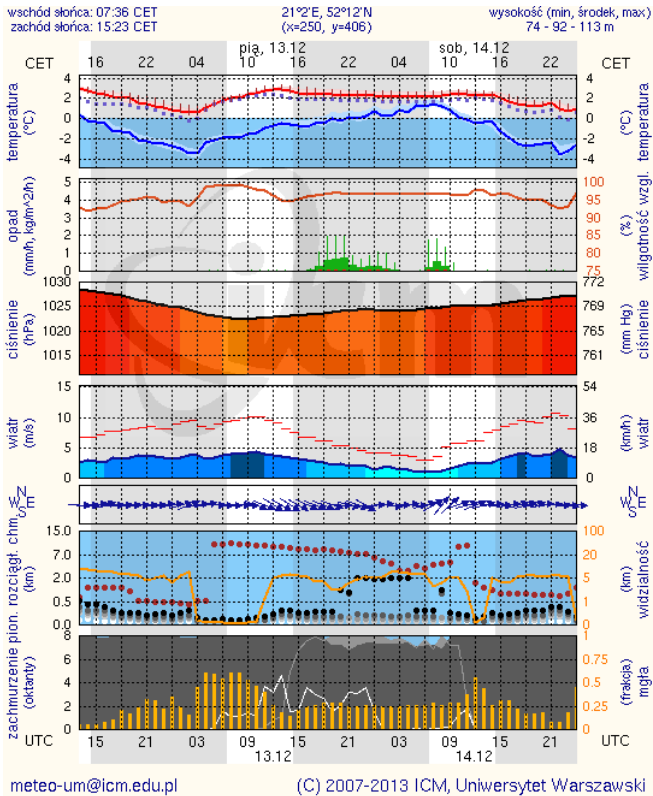
Dobowa suma opadów



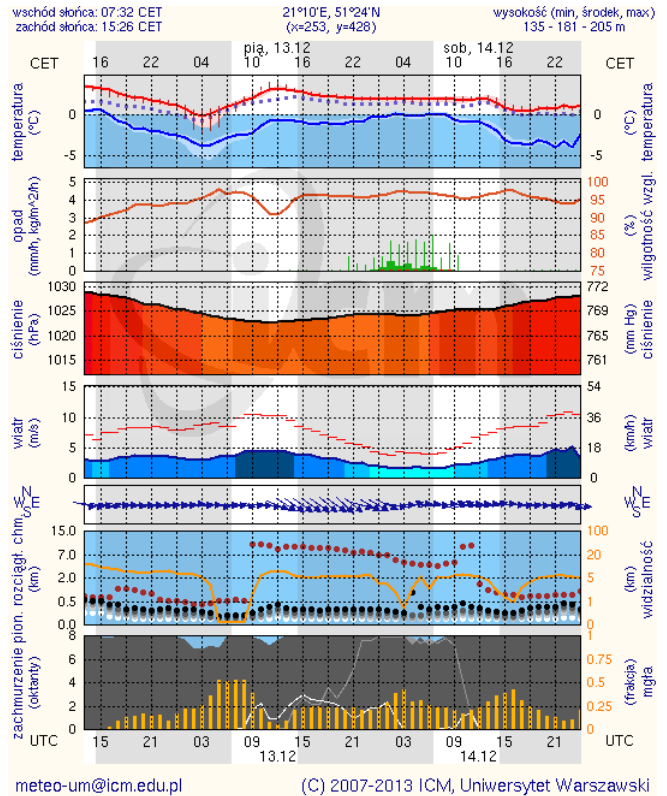
METEOROGRAMY

dla głównych miast województwa mazowieckiego:

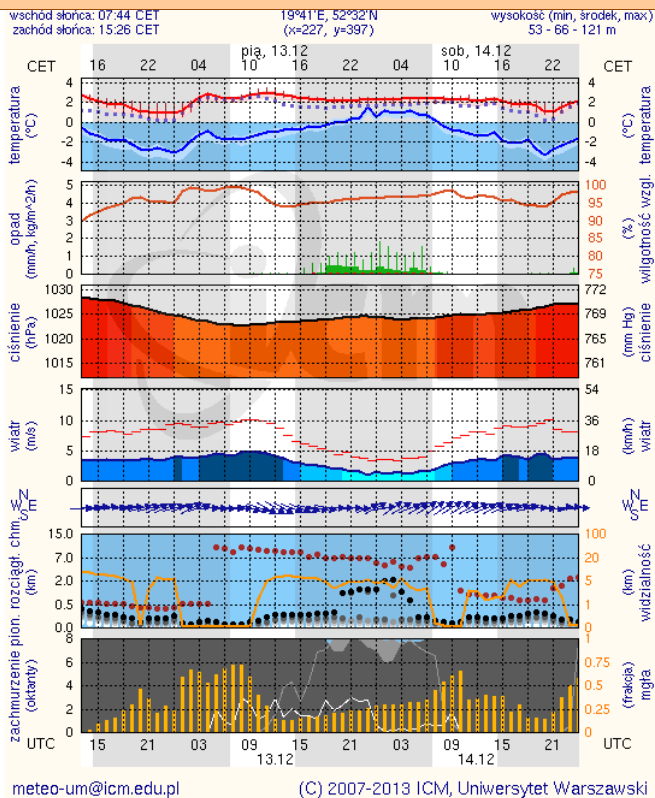
Warszawa



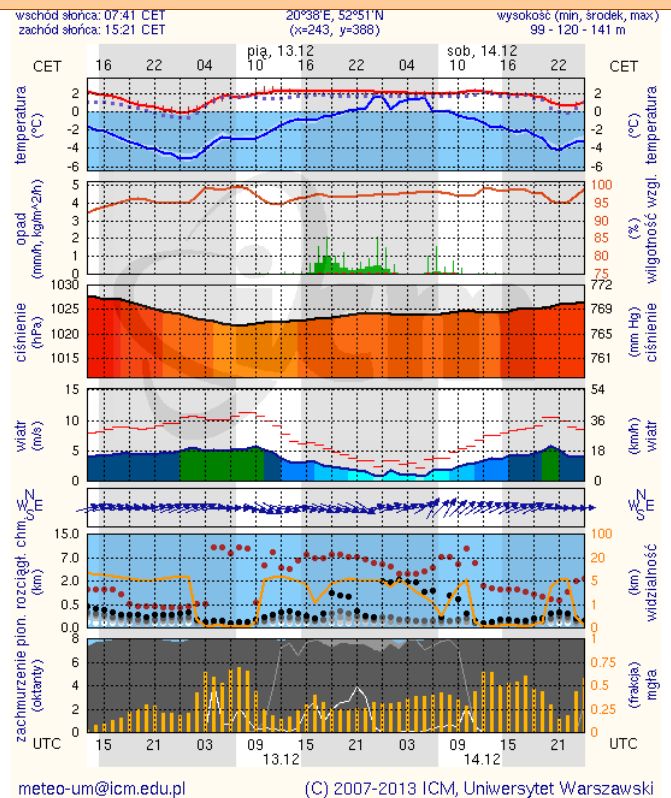
Radom



Płock

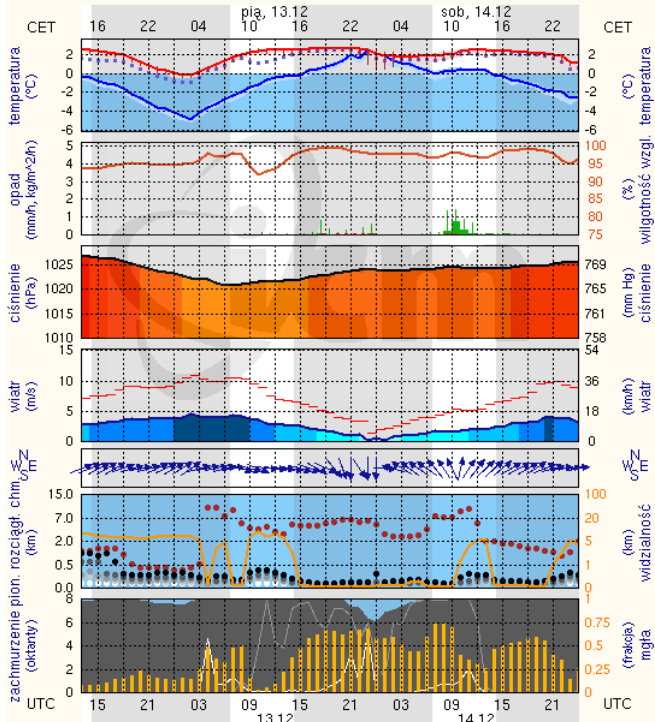


Ciechanów



Ostrołęka

wschód słońca: 07:39 CET 21°33'E, 53°3'N wysokość (min, środek, max)
zachód słońca: 15:16 CET (x=258, y=382) 90 - 95 - 123 m

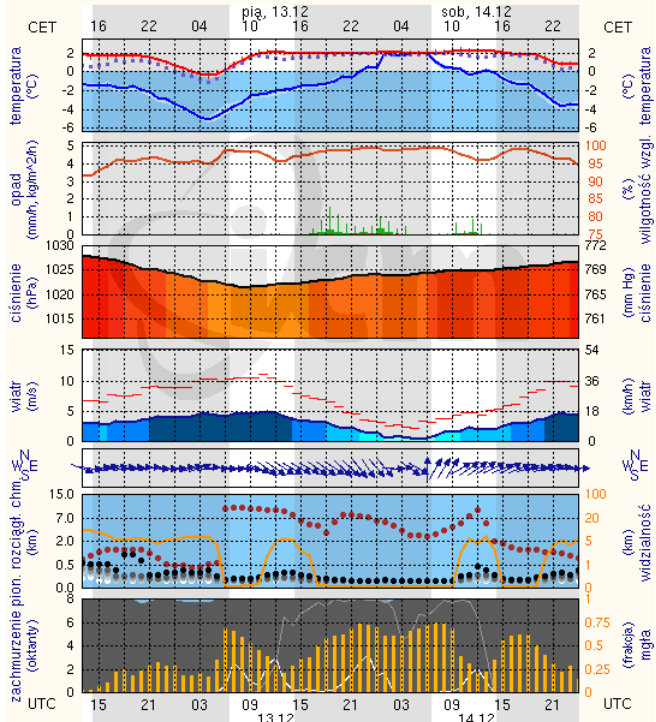


meteo-um@icm.edu.pl

(C) 2007-2013 ICM, Uniwersytet Warszawski

Siedlce

wschód słońca: 07:31 CET 22°16'E, 52°10'N wysokość (min, środek, max)
zachód słońca: 15:18 CET (x=271, y=406) 149 - 164 - 183 m



meteo-um@icm.edu.pl

(C) 2007-2013 ICM, Uniwersytet Warszawski