



BIULETYN INFORMACYJNY NR 349/2013
za okres od 11.12.2013 r. godz. 8.00 do 12.12.2013 r. do godz. 8.00

czwartek, 12.12.2013 r.

Najważniejsze zdarzenia z minionej doby	
	1. Hamsk (pow. żuromiński), ul. Mazowiecka 29 – wyciek tlenu węgla z instalacji grzewczej domu wielorodzinnego (ewakuacja 6 osób)
	2. Budy Wielgoleskie (pow. miński), droga wojewódzka nr 802 – wypadek z udziałem 3 samochodów osobowych (1 osoba ranna)
	3. Linia kolejowa Grodzisk Maz. / Żyrardów – usterka systemu sterowania ruchem (wystąpiły opóźnienia pociągów do 1 h)
	4. Czarnówka (pow. otwocki) – śmiertelne potrącenie 13-letniego chłopca przez samochód osobowy

ZESTAWIENIE DANYCH STATYSTYCZNYCH
za okres: 11.12.2013 – 12.12.2013 r.

	KOMENDA STOŁECZNA POLICJI	W analizowanym okresie	Od początku roku
	1) Odnotowano wypadków	10	2318
	2) Ofiary śmiertelne w wypadkach drogowych/ kolejowych/ lotniczych	1/0/0	138/13/0
	3) Osoby ranne w wypadkach drogowych/kolejowych/lotniczych	10/0/0	2710/11/0
	4) Utonięcia/wychłodzenia	0/0	34/5
	KOMENDA WOJEWÓDZKA POLICJI	W analizowanym okresie	Od początku roku
	1) Odnotowano wypadków	5	1927
	2) Ofiary śmiertelne w wypadkach drogowych/ kolejowych/ lotniczych	0/0/0	242/18/0
	3) Osoby ranne w wypadkach drogowych/kolejowych/lotniczych	5/0/0	3343/4/0
	4) Utonięcia /wychłodzenia	0/0	48/16
	KOMENDA WOJEWÓDZKA PAŃSTWOWEJ STRAŻY POŻARNEJ	W analizowanym okresie	Od początku roku
	1) Liczba pożarów	31	14404
	2) Ofiary śmiertelne w pożarach/ w wyniku zaccadzenia	0/0	62/16
	3) Osoby ranne w pożarach/podtrute CO	0/0	336/67
	4) Interwencje związane z usuwaniem skutków nawałnic	-----	-----

Od 01.10.2013 r.		UTONIĘCIA
WYCHŁODZENIA	ZATRUCIE CO	
2	2	82 osób

WYKAZ ZGROMADZEŃ PUBLICZNYCH

Lp.	Data	Organizator	Miejsce	Czas trwania
1.	2013-12-12	Osoba prywatna	Przed Belwederem	20.30 – 22.00
2.	2013-12-12	Spółeczny Komitet Upamiętnienia Ofiar Stanu Wojennego	ul. Ikara od ul. Bukowińskiej do ul. Czarnowieckiej	18.00 – 20.00

WYKAZ IMPREZ

Lp.	Data	Organizator	Miejsce	Czas trwania
			BRAK	

ZAGROŻENIA ŚRODOWISKA

Wyniki pomiarów zanieczyszczeń powietrza za minioną dobę na automatycznych stacjach WIOŚ Warszawa:

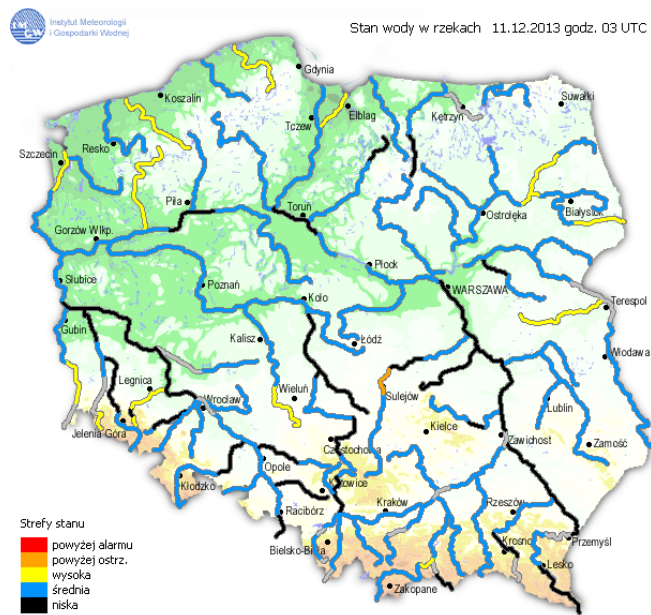
DATA	11-12-2013		<	>	Kalendarz	Prezentuj dane						
Stacja	PM10		NO2		CO		O3		SO2-S1		SO2-S24	
	µg/m3	% LV	µg/m3	% LV	µg/m3	% LV	µg/m3	% LV	µg/m3	% LV	µg/m3	% LV
Belsk-IGPAN	69.7	138.05	35.6	17.76	809	8.09	39.3	32.62	17.1	4.88	8.8	7.01
Granica-KPN			25.8	12.87			28.5	23.65	21	5.99	8.7	6.93
Warszawa-Krucza												
Legionowo-Zegrzyńska			33.9	16.91			25.3	21	15.5	4.42	10.5	8.37
Piastów-Pułaskiego			42.5	21.2					16.5	4.71	10.2	8.13
Płock-Gimnazjum			35	17.46	659	6.59	32.8	27.22	25.6	7.3	6	4.78
Płock-Reja	27.5	54.47	34.3	17.11	696	6.96			20.9	5.96	8.8	7.01
Radom-Tochtermana	46.3	91.7	38.2	19.05	1000	10	29.1	24.15	17	4.85	10.8	8.61
Siedlce-Konarskiego	36.3	71.9	30.3	15.11	911	9.11	36.8	30.54	10.8	3.08	6.4	5.1
Warszawa-Bernardyńska									16.9	4.82	9.8	7.81
Warszawa-Komunikacyjna	60.1	119.03	106.7	53.22	1647	16.47						
Warszawa-Marszałkowska	80.4	159.24	51.7	25.79	1170	11.7						
Warszawa-Porajów			34.6	17.26								
Warszawa-Podleśna							20.8	17.26				
Warszawa-Puszczy Solskiej												
Warszawa-Targówek			38.8	19.35	807	8.07	27.5	22.82	16.5	4.71	4.3	3.43
Warszawa-Ursynów	39.3	77.84	56.3	28.08			26.6	22.08	19.6	5.59	10.1	8.05
Żyrardów-Roosevelta	44.7	88.53	25.2	12.57					14.7	4.19	8	6.38

Legenda do Skali Jakości Powietrza:

	Można przebywać na powietrzu w dowolnie długim okresie czasu,
	Należy ograniczyć czas przebywania na powietrzu, zwłaszcza przez kobiety w ciąży, dzieci i osoby starsze oraz przez osoby z astmą, chorobami alergicznymi skóry, oczu i chorobami krążenia.
	Nie należy przebywać na otwartym powietrzu zbyt długo. Zaleca się unikanie lub ograniczenie do minimum czasu przebywania na powietrzu, zwłaszcza przez kobiety w ciąży, dzieci i osoby starsze oraz przez osoby z astmą, chorobami alergicznymi skóry, oczu i chorobami krążenia. Należy unikać dużych wysiłków fizycznych na otwartym powietrzu i zaniechać palenia papierosów. W przypadku pogorszenia stanu zdrowia należy skontaktować się z lekarzem.

INFORMACJE HYDROLOGICZNO – METEOROLOGICZNE

Stan wody na głównych rzekach Polski



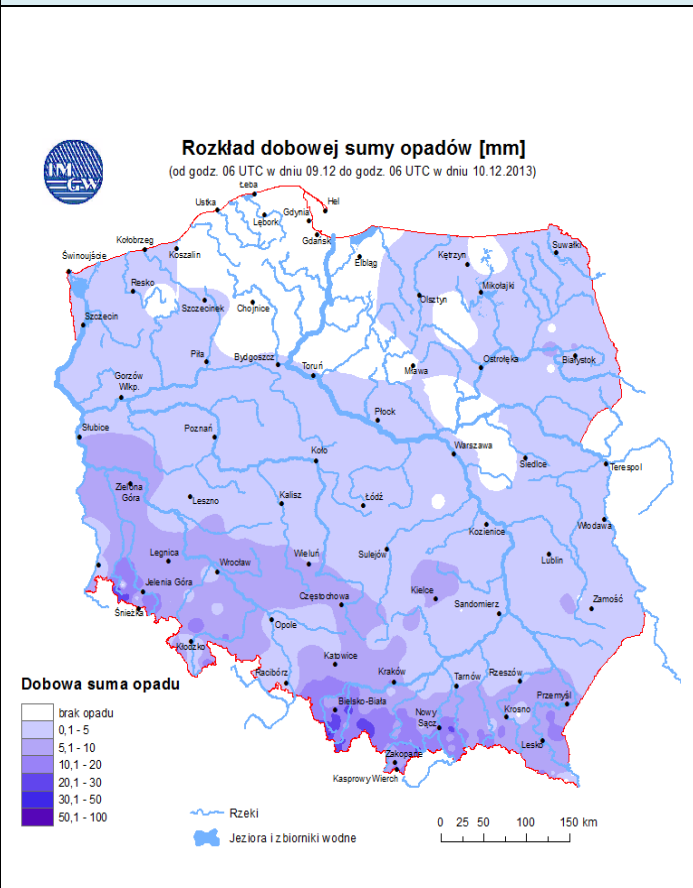
Prognoza pogody dla Polski na dzień 12.12.2013 r.



Ostrzeżenia IMGW

Brak

Dobowa suma opadów

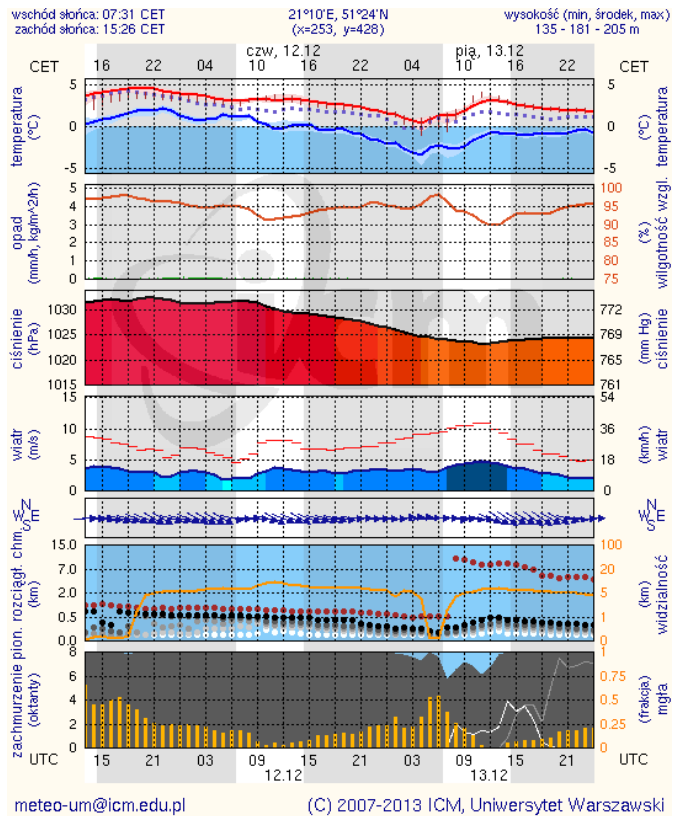
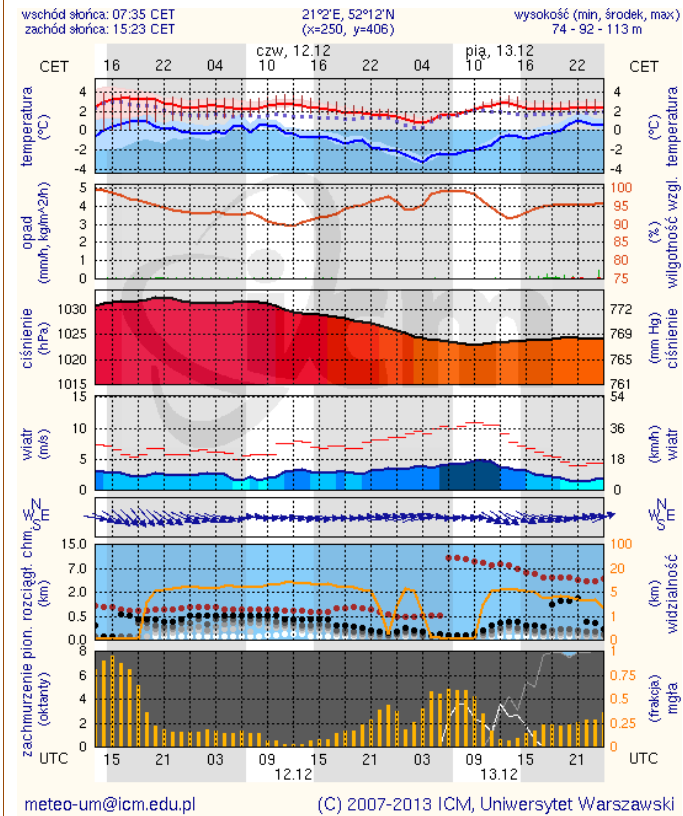


METEOROGRAMY

dla głównych miast województwa mazowieckiego:

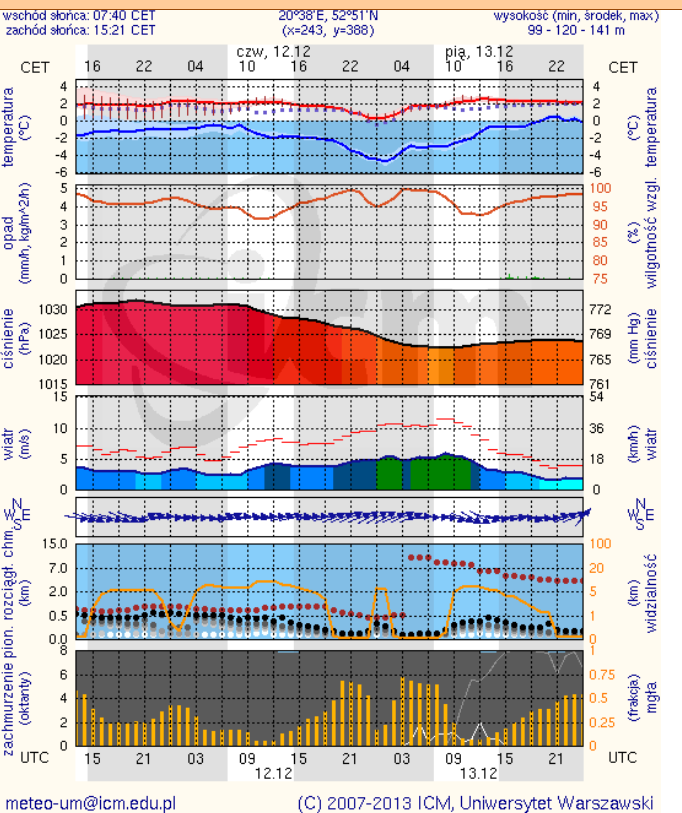
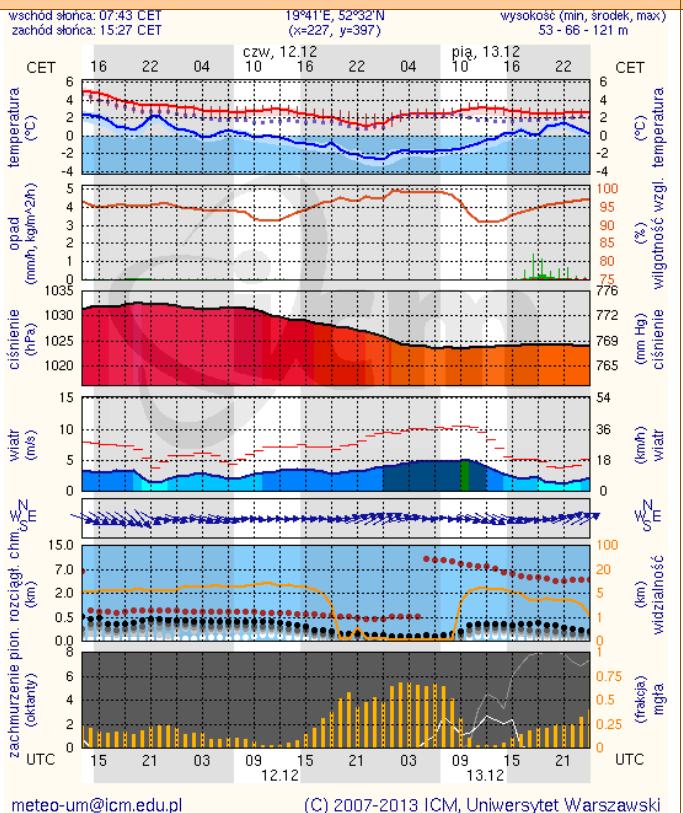
Warszawa

Radom



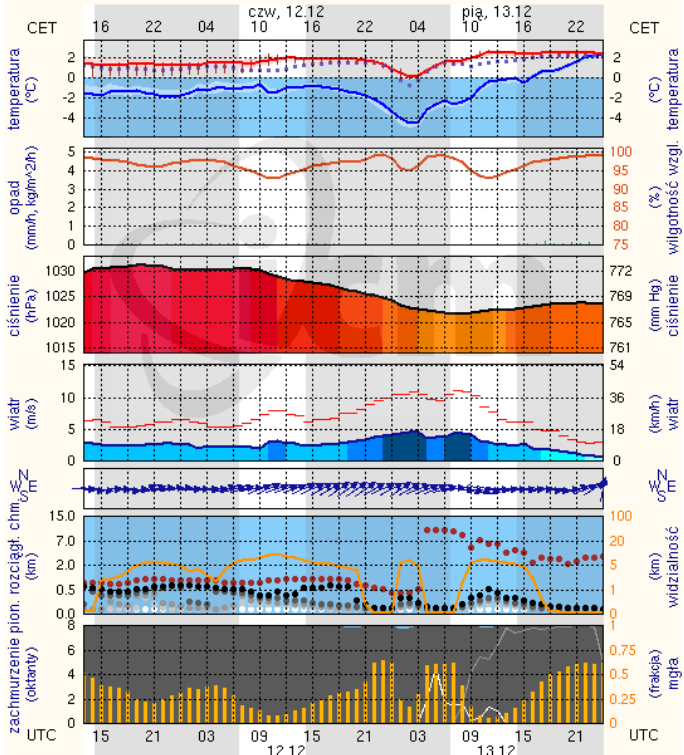
Płock

Ciechanów



Ostrołęka

wschód słońca: 07:38 CET 21°33'E, 53°33'N wysokość (min, środek, max):
zachód słońca: 15:16 CET (x=258, y=382) 90 - 95 - 123 m

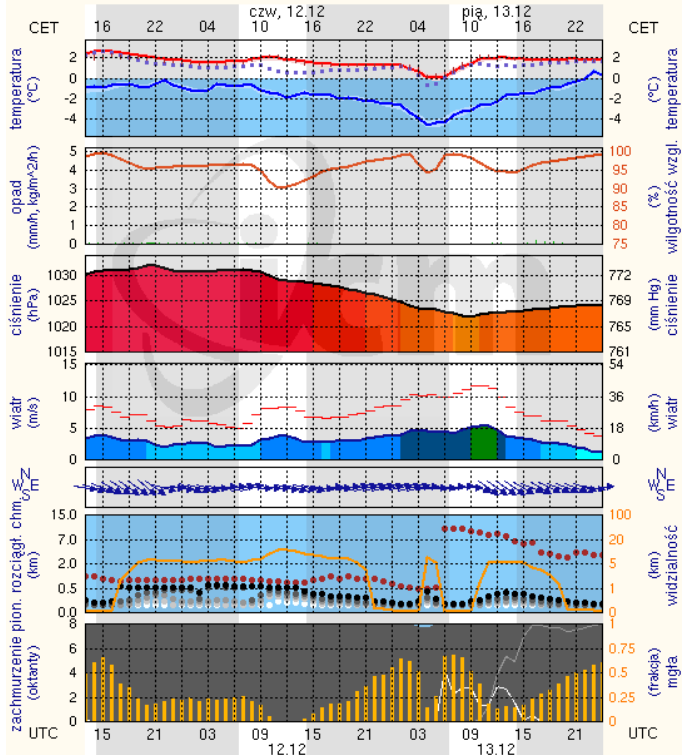


meteo-um@icm.edu.pl

(C) 2007-2013 ICM, Uniwersytet Warszawski

Siedlce

wschód słońca: 07:30 CET 22°16'E, 52°10'N wysokość (min, środek, max):
zachód słońca: 15:18 CET (x=271, y=406) 149 - 164 - 183 m



meteo-um@icm.edu.pl

(C) 2007-2013 ICM, Uniwersytet Warszawski