



**BIULETYN INFORMACYJNY NR 347/2013**  
za okres od 09.12.2013 r. godz. 8.00 do 10.12.2013 r. do godz. 8.00

wtorek, 10.12.2013 r.

<b>Najważniejsze zdarzenia z minionej doby</b>	
	1. <b>Województwo Mazowieckie</b> – służby energetyczne usunęły praktycznie wszystkie awarie sieci przesyłowych. Energia Płock odwołała stan awarii masowych. Służby usuwały bieżące awarie.
	2. <b>IMGW</b> – ostrzeżenie meteorologiczne, oblodzenie.
	3. <b>Nojszew (pow. wegrowski)</b> – pożar budynku mieszkalnego 1 ofiara śmiertelna.
	4. <b>Warszawa</b> – ewakuacja osób z przejścia podziemnego w rejonie dworca Warszawa Centralna. Wyciek gazu.

**ZESTAWIENIE DANYCH STATYSTYCZNYCH**  
za okres: 09.12.2013 – 10.12.2013 r.

	<b>KOMENDA STOŁECZNA POLICJI</b>	<b>W analizowanym okresie</b>	<b>Od początku roku</b>
	1) Odnotowano wypadków	7	2305
	2) Ofiary śmiertelne w wypadkach drogowych/ kolejowych/ lotniczych	0/0/0	137/13/0
	3) Osoby ranne w wypadkach drogowych/kolejowych/lotniczych	7/0/0	2700/11/0
	4) Utonięcia/wychłodzenia	0/0	34/5
	<b>KOMENDA WOJEWÓDZKA POLICJI</b>	<b>W analizowanym okresie</b>	<b>Od początku roku</b>
	1) Odnotowano wypadków	3	1917
	2) Ofiary śmiertelne w wypadkach drogowych/ kolejowych/ lotniczych	0/1/0	241/18/0
	3) Osoby ranne w wypadkach drogowych/kolejowych/lotniczych	3/0/0	3334/4/0
	4) Utonięcia /wychłodzenia	1/0	48/16
	<b>KOMENDA WOJEWÓDZKA PAŃSTWOWEJ STRAŻY POŻARNEJ</b>	<b>W analizowanym okresie</b>	<b>Od początku roku</b>
	1) Liczba pożarów	28	14344
	2) Ofiary śmiertelne w pożarach/ w wyniku zezadzenia	1/0	62/16
	3) Osoby ranne w pożarach/podtrute CO	2/0	336/67
	4) Interwencje związane z usuwaniem skutków nawałnic	31	-----

Od 01.10.2013 r.		UTONIĘCIA
WYCHŁODZENIA	ZATRUCIE CO	
2	2	82 osób

## WYKAZ ZGROMADZEŃ PUBLICZNYCH

Lp.	Data	Organizator	Miejsce	Czas trwania
1.	2013-12-10	NSZZ "Solidarność", Komisja Zakładowa nr 269 w SZPZOZ - Szpital Wołomin	przed siedzibą Mazowieckiego Oddziału Wojewódzkiego NFZ, ul. Chałubińskiego 8	10.45 – 14.00

## WYKAZ IMPREZ

Lp.	Data	Organizator	Miejsce	Czas trwania
			BRAK	

## ZAGROŻENIA ŚRODOWISKA

**Wyniki pomiarów zanieczyszczeń powietrza za minioną dobę na automatycznych stacjach WIOŚ Warszawa:**

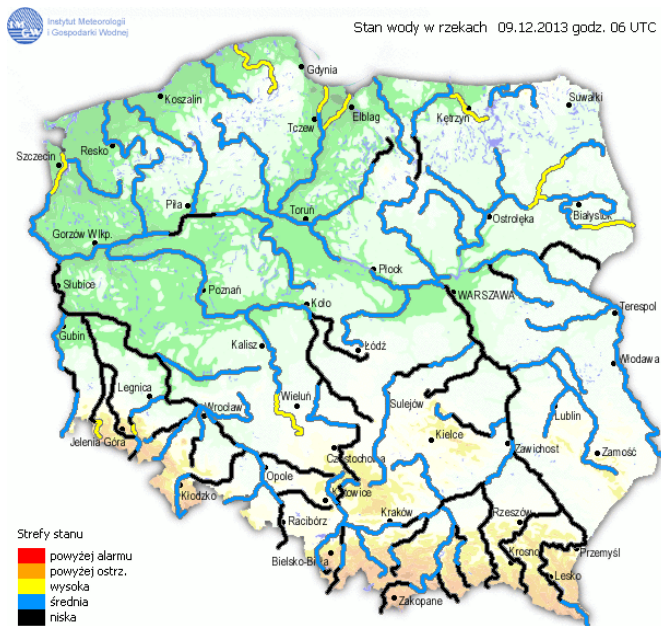
DATA		09-12-2013		Kalendarz		Prezentuj dane							
Stacja	PM10		NO2		CO		O3		SO2-S1		SO2-S24		
	µg/m3	% LV	µg/m3	% LV	µg/m3	% LV	µg/m3	% LV	µg/m3	% LV	µg/m3	% LV	
Belsk-IGPAN	24	47.53	11.2	5.59	345	3.45	50.4	41.83	11.9	3.4	4.8	3.83	
Granica-KPN			2.5	1.25			51.6	42.83	5.9	1.68	4.7	3.75	
Warszawa-Krucza													
Legionowo-Zegrzyńska			33.3	16.61			47.2	39.17					
Piastów-Pułaskiego			41	20.45					9.5	2.71	8	6.38	
Płock-Gimnazjum			38.9	19.4	287	2.87	43.9	36.43	58.7	16.75	12.4	9.88	
Płock-Reja	20.3	40.21	57.3	28.58	663	6.63			48.8	13.92	11.7	9.32	
Radom-Tochtermana	16.6	32.88	26.2	13.07	531	5.31	42.3	35.11	6.2	1.77	3.9	3.11	
Siedlce-Konarskiego	17.6	34.86	15.7	7.83	571	5.71	58.8	48.8	4.9	1.4	3.1	2.47	
Warszawa-Bernardyńska			51.4	25.64					11.3	3.22	5.7	4.54	
Warszawa-Komunikacyjna	26.4	52.29	82.1	40.95	805	8.05							
Warszawa-Marszałkowska	19.6	38.82	74.5	37.16	863	8.63							
Warszawa-Porajów			33.4	16.66									
Warszawa-Podleśna							47.1	39.09					
Warszawa-Puszczy Solskiej													
Warszawa-Targówek													
Warszawa-Ursynów	12.7	25.15	57.3	28.58			33.5	27.8	15.6	4.45	6.6	5.26	
Żyrardów-Roosevelta	20.5	40.6	29.4	14.66					10.1	2.88	3.4	2.71	

### Legenda do Skali Jakości Powietrza:

	Można przebywać na powietrzu w dowolnie długim okresie czasu,
	Należy ograniczyć czas przebywania na powietrzu, zwłaszcza przez kobiety w ciąży, dzieci i osoby starsze oraz przez osoby z astmą, chorobami alergicznymi skóry, oczu i chorobami krążenia.
	Nie należy przebywać na otwartym powietrzu zbyt długo. Zaleca się unikanie lub ograniczenie do minimum czasu przebywania na powietrzu, zwłaszcza przez kobiety w ciąży, dzieci i osoby starsze oraz przez osoby z astmą, chorobami alergicznymi skóry, oczu i chorobami krążenia. Należy unikać dużych wysiłków fizycznych na otwartym powietrzu i zaniechać palenia papierosów. W przypadku pogorszenia stanu zdrowia należy skontaktować się z lekarzem.

# INFORMACJE HYDROLOGICZNO – METEOROLOGICZNE

## Stan wody na głównych rzekach Polski



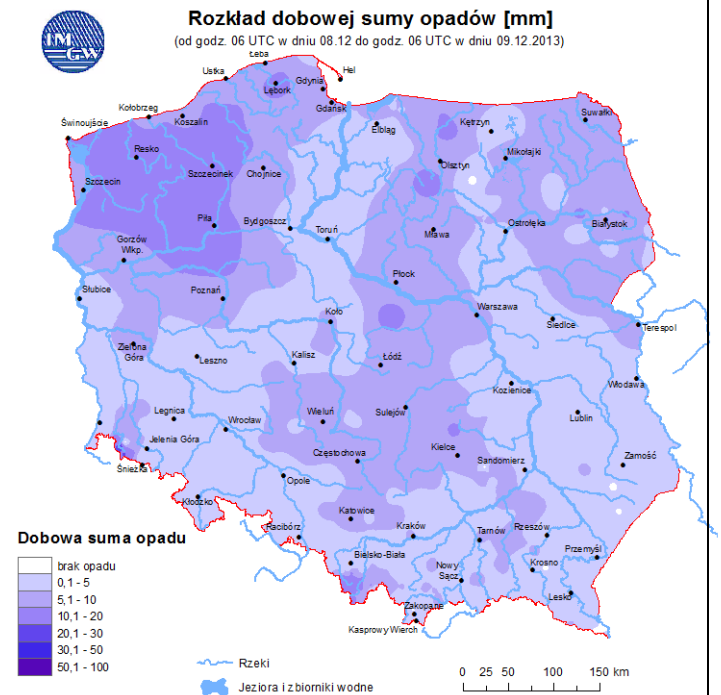
## Prognoza pogody dla Polski na dzień 10.12.2013 r.



## Ostrzeżenia IMGW

<b>Zjawisko/stopień zagrożenia</b>	oblodzenie – 1 stopień
<b>Obszar</b>	województwo mazowieckie
<b>Ważność</b>	od godz. 12:00 dnia 09.12.2013 do godz. 24:00 dnia 09.12.2013
<b>Przebieg</b>	W ciągu dnia nastąpi spadek temperatury powietrza i gruntu poniżej 0°C, co po opadach deszczu spowoduje zamrażanie mokrych nawierzchni dróg i chodników. Oblodzenie pojawi się najpierw na północy województwa i stopniowo będzie obejmować obszary położone w centrum i na południu. Temperatura powietrza spadnie do około -4°C.
<b>Prawdopodobieństwo wystąpienia zjawiska</b>	95%
<b>Uwagi:</b>	Oblodzenie występować będzie również po ustaniu ważności ostrzeżenia ze względu na utrzymujące się ujemne temperatury powietrza.

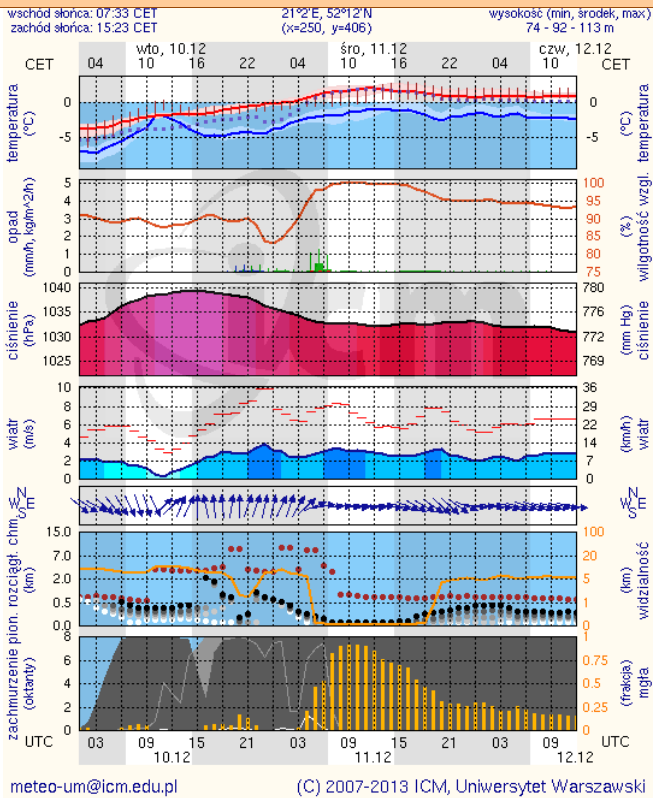
## Dobowa suma opadów



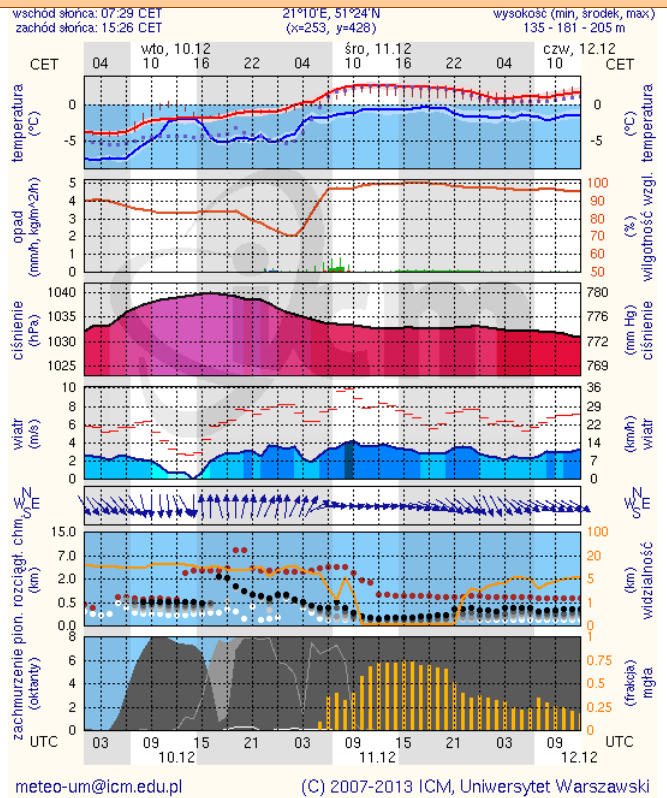
# METEOROGRAMY

## dla głównych miast województwa mazowieckiego:

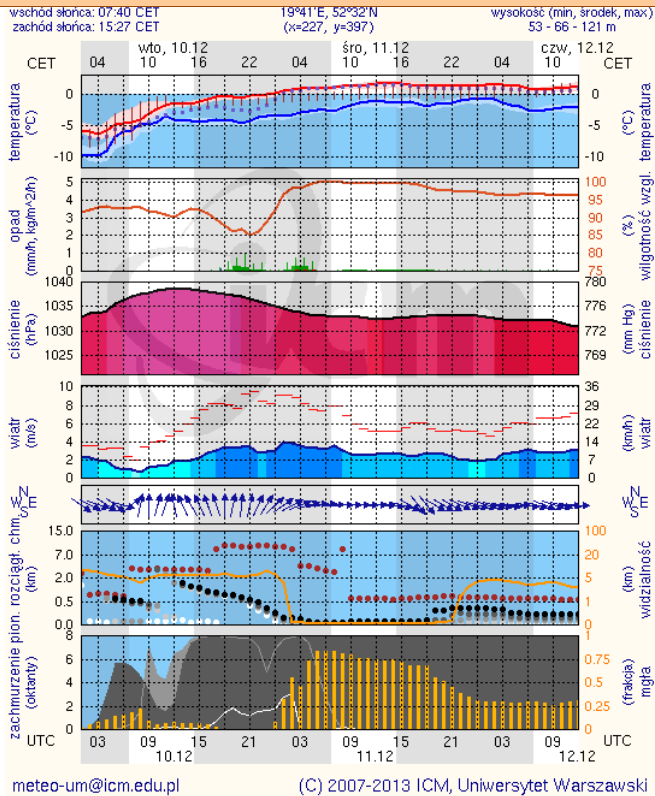
### Warszawa



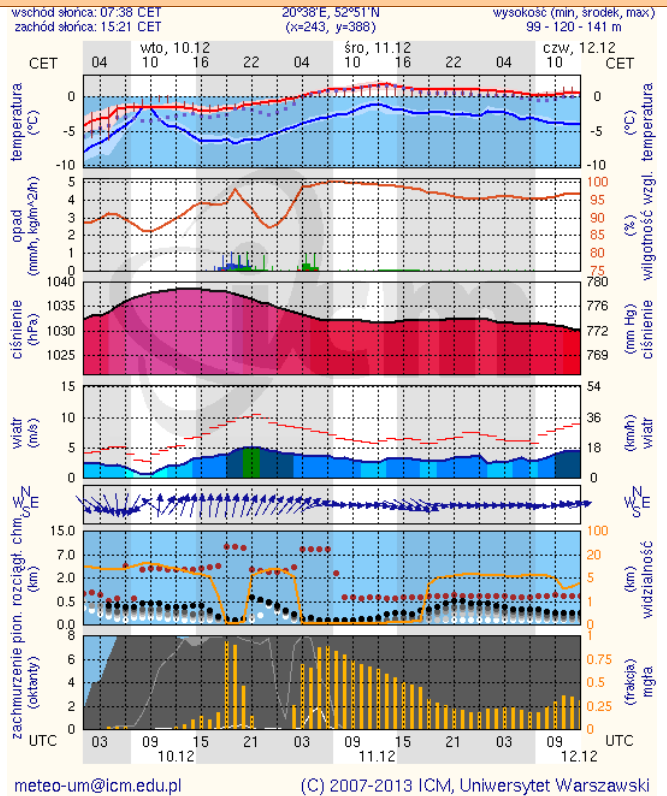
### Radom



### Płock



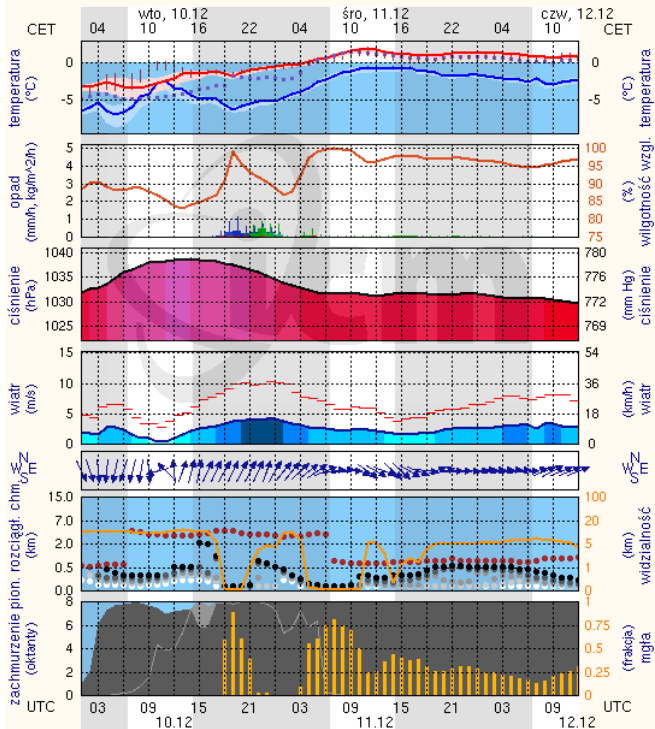
### Ciechanów





## Ostrołęka

wschód słońca: 07:36 CET      21°33'E, 53°3'N      wysokość (min, środek, max):  
zachód słońca: 15:16 CET      (x=258, y=382)      90 - 95 - 123 m



## Siedlce

wschód słońca: 07:28 CET      22°16'E, 52°10'N      wysokość (min, środek, max):  
zachód słońca: 15:18 CET      (x=271, y=406)      149 - 164 - 183 m

