



**BIULETYN INFORMACYJNY NR 346/2013**  
za okres od 08.12.2013 r. godz. 8.00 do 09.12.2013 r. do godz. 8.00

poniedziałek, 09.12.2013 r.

<b>Najważniejsze zdarzenia z minionej doby</b>	
	1. <b>Województwo Mazowieckie</b> – służby energetyczne usunęły praktycznie wszystkie awarie sieci przesyłowych związane z Orkanem Ksawery (niewielkie ograniczenia na terenie PGE Dystrybucja Płock – ok. 720 odbiorców pozbawionych energii elektrycznej)
	2. <b>IMGW</b> – ostrzeżenie meteorologiczne, marznące opady.
	3. <b>Marki (pow. wołomiński), ul. Fabryczna 93 (DW 4354W)</b> – samochód osobowy uderzył w zabudowę instalacji gazowej (1 osoba ranna).
	4. <b>Warszawa</b> – utrudnienia na linii kolejowej Warszawa Centralna – Warszawa Wschodnia.

**ZESTAWIENIE DANYCH STATYSTYCZNYCH**  
za okres: 08.12.2013 – 09.12.2013 r.

	<b>KOMENDA STOŁECZNA POLICJI</b>	<b>W analizowanym okresie</b>	<b>Od początku roku</b>
	1) Odnotowano wypadków	2	2298
	2) Ofiary śmiertelne w wypadkach drogowych/ kolejowych/ lotniczych	0/0/0	137/13/0
	3) Osoby ranne w wypadkach drogowych/kolejowych/lotniczych	2/0/0	2693/11/0
	4) Utonięcia/wychłodzenia	0/0	34/5
	<b>KOMENDA WOJEWÓDZKA POLICJI</b>	<b>W analizowanym okresie</b>	<b>Od początku roku</b>
	1) Odnotowano wypadków	1	1914
	2) Ofiary śmiertelne w wypadkach drogowych/ kolejowych/ lotniczych	0/0/0	241/17/0
	3) Osoby ranne w wypadkach drogowych/kolejowych/lotniczych	1/0/0	3331/4/0
	4) Utonięcia /wychłodzenia	0/0	47/16
	<b>KOMENDA WOJEWÓDZKA PAŃSTWOWEJ STRAŻY POŻARNEJ</b>	<b>W analizowanym okresie</b>	<b>Od początku roku</b>
	1) Liczba pożarów	14	14316
	2) Ofiary śmiertelne w pożarach/ w wyniku zaccadzenia	0/0	61/16
	3) Osoby ranne w pożarach/podtrute CO	0/0	334/67
	4) Interwencje związane z usuwaniem skutków nawałnic	6	-----

<b>Od 01.10.2013 r.</b>		<b>UTONIĘCIA</b>
<b>WYCHŁODZENIA</b>	<b>ZATRUCIE CO</b>	
2	2	81 osób

## WYKAZ ZGROMADZEŃ PUBLICZNYCH

Lp.	Data	Organizator	Miejsce	Czas trwania
1.	2013-12-09		BRAK	

## WYKAZ IMPREZ

Lp.	Data	Organizator	Miejsce	Czas trwania
1.	2013-12-09		BRAK	

## ZAGROŻENIA ŚRODOWISKA

### Wyniki pomiarów zanieczyszczeń powietrza za minioną dobę na automatycznych stacjach WIOŚ Warszawa:

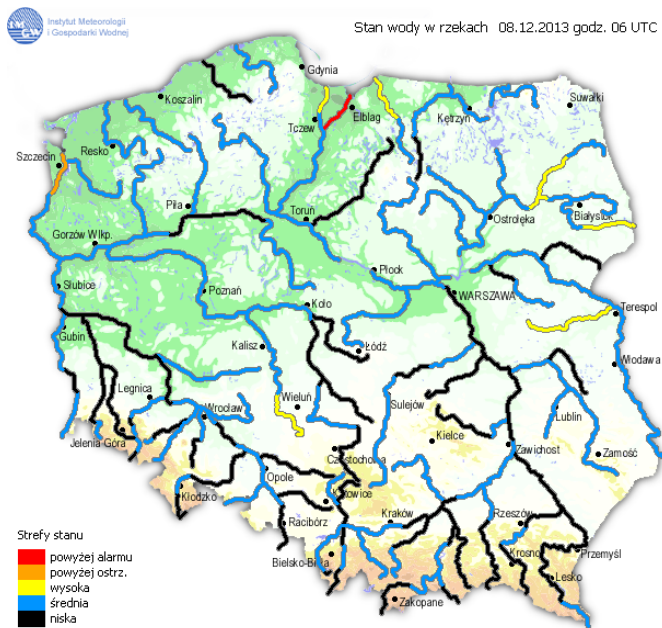
Stacja	PM10		NO2		CO		O3		SO2-S1		SO2-S24	
	µg/m3	% LV	µg/m3	% LV	µg/m3	% LV	µg/m3	% LV	µg/m3	% LV	µg/m3	% LV
Belsk-IGPAN	26.3	52.09	11.4	5.69	343	3.43	60.7	50.38	9.7	2.77	6.2	4.94
Granica-KPN			9.4	4.69			55.6	46.14	13.4	3.82	7.8	6.22
Warszawa-Krucza												
Legionowo-Zegrzyńska			26.6	13.27			56.2	46.64	17.4	4.96	11.6	9.24
Piastów-Pułaskiego			27.3	13.62					18.6	5.31	9.9	7.89
Płock-Gimnazjum			18.6	9.28	271	2.71	54.9	45.56	11.7	3.34	7.1	5.66
Płock-Reja	14.8	29.31	23.7	11.82	372	3.72			9.3	2.65	3.1	2.47
Radom-Tochtermana	22.2	43.97	33.8	16.86	537	5.37	63.5	52.7	16.5	4.71	7.9	6.3
Siedlce-Konarskiego	21.4	42.38	27.6	13.77	576	5.76	63.3	52.54	11.6	3.31	5	3.98
Warszawa-Bernardynska									7.1	2.03	3.1	2.47
Warszawa-Komunikacyjna	33.9	67.14	83.1	41.45	904	9.04						
Warszawa-Marszałkowska	26.8	53.08	55.5	27.68	611	6.11						
Warszawa-Porajów			41.4	20.65								
Warszawa-Podleśna							54.3	45.07				
Warszawa-Puszczy Solskiej												
Warszawa-Targówek	13.1	25.95	43.5	21.7	400	4	46.1	38.26	64.2	18.32	15.2	12.11
Warszawa-Ursynów	20.8	41.2	37.2	18.55			43.8	36.35	14.3	4.08	8	6.38
Żyrardów-Roosevelta	20.7	41	14.3	7.13					14.1	4.02	5.9	4.7

#### Legenda do Skali Jakości Powietrza:

	Można przebywać na powietrzu w dowolnie długim okresie czasu,
	Należy ograniczyć czas przebywania na powietrzu, zwłaszcza przez kobiety w ciąży, dzieci i osoby starsze oraz przez osoby z astmą, chorobami alergicznymi skóry, oczu i chorobami krążenia.
	Nie należy przebywać na otwartym powietrzu zbyt długo. Zaleca się unikanie lub ograniczenie do minimum czasu przebywania na powietrzu, zwłaszcza przez kobiety w ciąży, dzieci i osoby starsze oraz przez osoby z astmą, chorobami alergicznymi skóry, oczu i chorobami krążenia. Należy unikać dużych wysiłków fizycznych na otwartym powietrzu i zaniechać palenia papierosów. W przypadku pogorszenia stanu zdrowia należy skontaktować się z lekarzem.

# INFORMACJE HYDROLOGICZNO – METEOROLOGICZNE

## Stan wody na głównych rzekach Polski



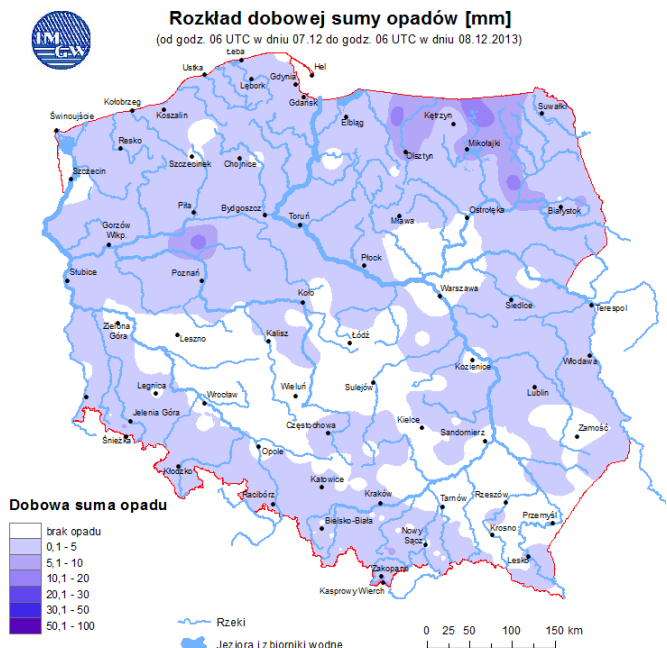
## Prognoza pogody dla Polski na dzień 09.12.2013 r.



## Ostrzeżenia IMGW

<b>Zjawisko/stożenie zagrożenia</b>	Opady marznące – 1 stopień
<b>Obszar</b>	województwo mazowieckie
<b>Ważność</b>	od godz. 17:00 dnia 08.12.2013 do godz. 24:00 dnia 08.12.2013
<b>Przebieg</b>	Przewiduje się wystąpienie opadów: początkowo śniegu, przechodzących w deszcz ze śniegiem i deszcz, przejściowo marznący powodujący gołoledź. Lokalnie opady mogą być o umiarkowanym natężeniu. Porywisty wiatr będzie powodował zawieje śnieżne.
<b>Prawdopodobieństwo wystąpienia zjawiska</b>	80%

## Dobowa suma opadów

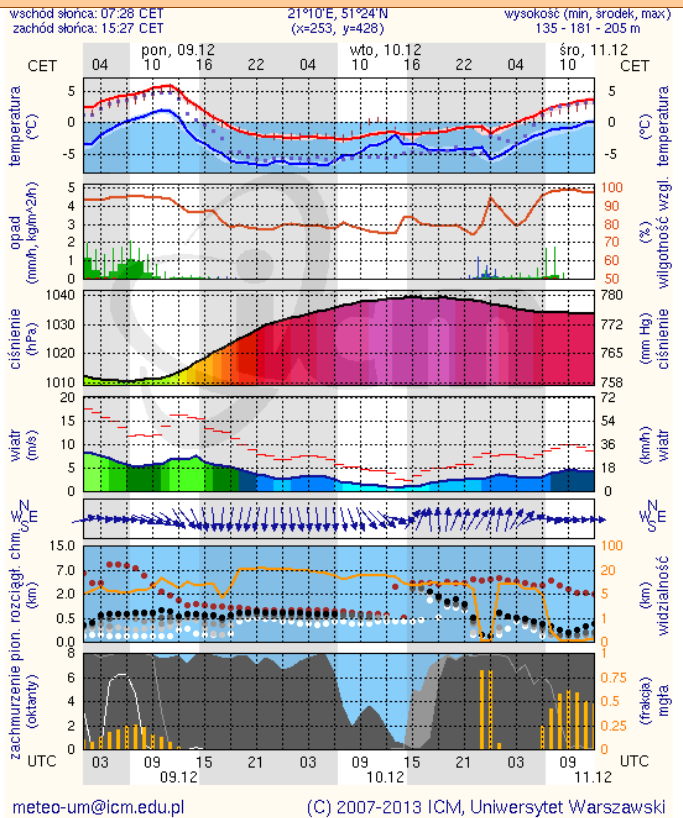
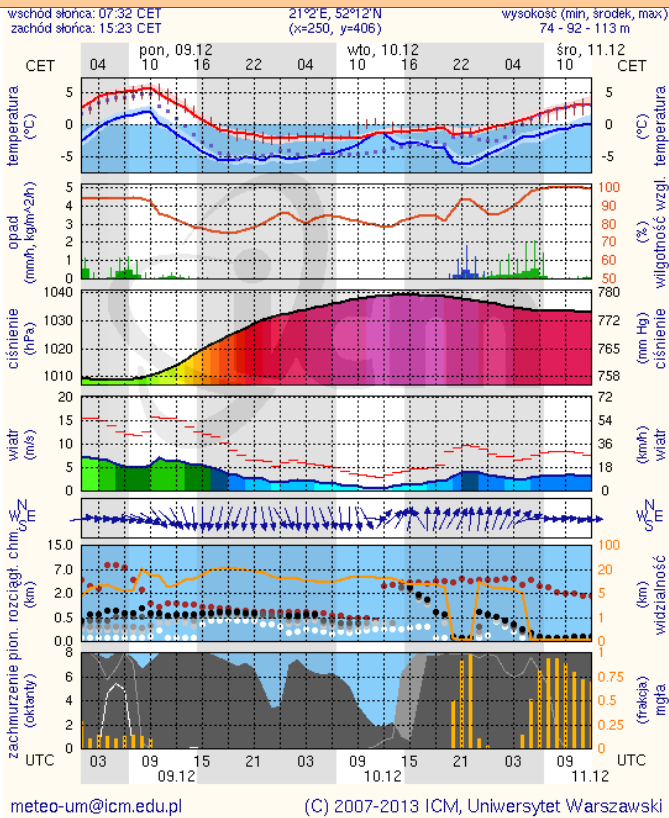


# METEOROGRAMY

## dla głównych miast województwa mazowieckiego:

### Warszawa

### Radom



### Płock

### Ciechanów

