



BIULETYN INFORMACYJNY NR 345/2013
za okres od 07.12.2013 r. godz. 8.00 do 08.12.2013 r. do godz. 8.00




niedziela, 07.12.2013 r.



Najważniejsze zdarzenia z minionej doby

1. Warszawa- centrum handlowe „Wileńska”. Sprawdzenie pirotechniczne.
2. Województwo Mazowieckie – bez prądu pozostało 325 odbiorców.

ZESTAWIENIE DANYCH STATYSTYCZNYCH
za okres: 07.12.2013 – 08.12.2013 r.

	KOMENDA STOŁECZNA POLICJI	W analizowanym okresie	Od początku roku
	1) Odnotowano wypadków	5	2296
	2) Ofiary śmiertelne w wypadkach drogowych/ kolejowych/ lotniczych	0/0/0	137/13/0
	3) Osoby ranne w wypadkach drogowych/kolejowych/lotniczych	4/0/0	2691/11/0
	4) Utonięcia/wychłodzenia	0/0	34/5
	KOMENDA WOJEWÓDZKA POLICJI	W analizowanym okresie	Od początku roku
	1) Odnotowano wypadków	2	1913
	2) Ofiary śmiertelne w wypadkach drogowych/ kolejowych/ lotniczych	0/0/0	241/17/0
	3) Osoby ranne w wypadkach drogowych/kolejowych/lotniczych	4/0/0	3330/4/0
	4) Utonięcia /wychłodzenia	0/0	47/16
	KOMENDA WOJEWÓDZKA PAŃSTWOWEJ STRAŻY POŻARNEJ	W analizowanym okresie	Od początku roku
	1) Liczba pożarów	25	14302
	2) Ofiary śmiertelne w pożarach/ w wyniku zaccadzenia	0/0	61/16
	3) Osoby ranne w pożarach/podtrute CO	0/0	334/67
	4) Interwencje związane z usuwaniem skutków nawałnic	ok. 50	-----

Od 01.10.2013 r.		UTONIĘCIA
WYCHŁODZENIA	ZATRUCIE CO	
2	2	81 osób

WYKAZ ZGROMADZEŃ PUBLICZNYCH

Lp.	Data	Organizator	Miejsce	Czas trwania
1.	2013-12-08	Stowarzyszenie Solidarni 2010	przed Kordegardą, ul. Krakowskie Przedmieście 15/17	12.00 - 21.00
2.	2013-12-08	Grupa inicjatywna obywateli Ukrainy	Ambasada Ukrainy, al. Szucha 7	18.00 - 20.00
3.	2013-12-08	Grupa inicjatywna obywateli Ukrainy	zbiórka na pl. Zamkowym, następnie przemarsz Traktem Królewskim i al. Szucha przed gmach Ambasady Ukrainy	13.00-17.00

WYKAZ IMPREZ

Lp.	Data	Organizator	Miejsce	Czas trwania
1.	2013-12-08	Actifun	ul. Pileckiego 122; Arena Ursynów Ursynowskie Mikołajki	11.00 - 17.00
2.	2013-12-08	HUKS Warszawa	ul. Łazienkowska; Hala Torwar II mecz hokejowy HUKS Warszawa SMS II PZHL	15.30 - 18.00

ZAGROŻENIA ŚRODOWISKA

Wyniki pomiarów zanieczyszczeń powietrza za minioną dobę na automatycznych stacjach WIOŚ Warszawa:

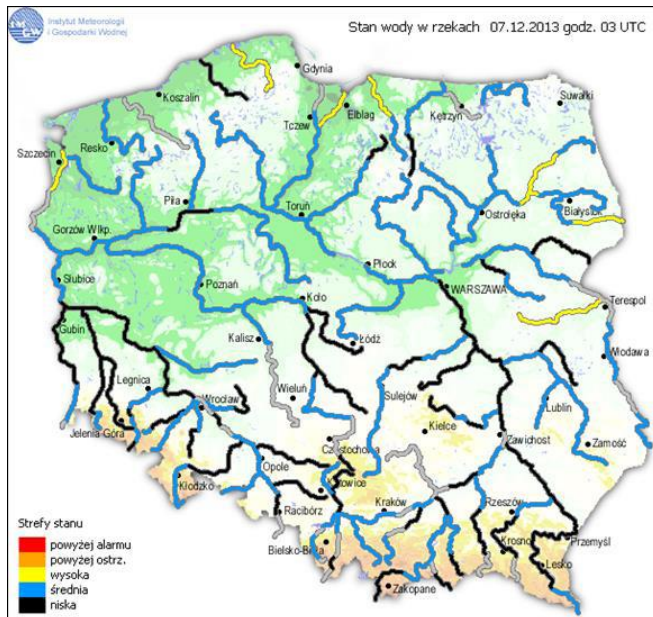
DATA	07-12-2013		<	>	Kalendarz	Prezentuj dane							
Stacja	PM10		NO2		CO		O3		SO2-S1		SO2-S24		
	µg/m3	% LV	µg/m3	% LV	µg/m3	% LV	µg/m3	% LV	µg/m3	% LV	µg/m3	% LV	
Belsk-IGPAN	23.3	46.15	2.7	1.35	140	1.4	66.7	55.36	5.2	1.48	4.4	3.51	
Granica-KPN													
Warszawa-Krucza													
Legionowo-Zegrzyńska			10.8	5.39			66.2	54.94	13.4	3.82	7.7	6.14	
Piastów-Pułaskiego			11.9	5.94					10.2	2.91	8.7	6.93	
Płock-Gimnazjum			7.5	3.74	169	1.69	64.9	53.86	6.7	1.91	4.2	3.35	
Płock-Reja	10.6	20.99	9	4.49	231	2.31			1.9	0.54	1	0.8	
Radom-Tochtermana	16.6	32.88	12.4	6.18	365	3.65	74.1	61.5	5.7	1.63	3.8	3.03	
Siedlce-Konarskiego	12	23.77	7.7	3.84	395	3.95	68.9	57.18	3.2	0.91	1.9	1.51	
Warszawa-Bernardyńska									6.1	1.74	3.9	3.11	
Warszawa-Komunikacyjna	13.6	26.94	53.8	26.83	527	5.27							
Warszawa-Marszałkowska	12.1	23.97	24.8	12.37	445	4.45							
Warszawa-Porajów			5.3	2.64									
Warszawa-Podleśna							66.4	55.11					
Warszawa-Puszczy Solskiej													
Warszawa-Targówek	11.2	22.18	44.6	22.25	266	2.66	50.2	41.66	73.8	21.06	32.7	26.06	
Warszawa-Ursynów	13.6	26.94	16	7.98			53	43.99	8.2	2.34	6.4	5.1	
Żyrdów-Roosevelta	13.2	26.14	5.5	2.74					2.9	0.83	2.2	1.75	

Legenda do Skali Jakości Powietrza:

	Można przebywać na powietrzu w dowolnie długim okresie czasu,
	Należy ograniczyć czas przebywania na powietrzu, zwłaszcza przez kobiety w ciąży, dzieci i osoby starsze oraz przez osoby z astmą, chorobami alergicznymi skóry, oczu i chorobami krążenia.
	Nie należy przebywać na otwartym powietrzu zbyt długo. Zaleca się unikanie lub ograniczenie do minimum czasu przebywania na powietrzu, zwłaszcza przez kobiety w ciąży, dzieci i osoby starsze oraz przez osoby z astmą, chorobami alergicznymi skóry, oczu i chorobami krążenia. Należy unikać dużych wysiłków fizycznych na otwartym powietrzu i zaniechać palenia papierosów. W przypadku pogorszenia stanu zdrowia należy skontaktować się z lekarzem.

INFORMACJE HYDROLOGICZNO – METEOROLOGICZNE

Stan wody na głównych rzekach Polski



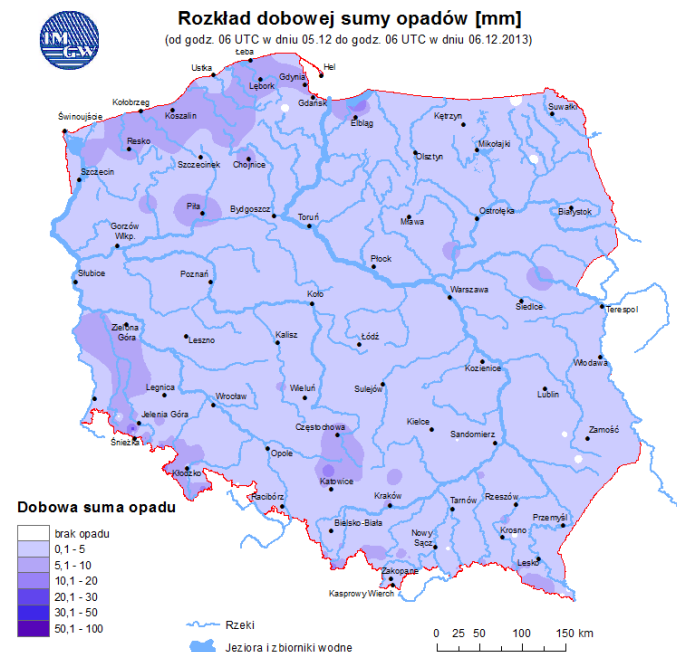
Prognoza pogody dla Polski na dzień 08.12.2013 r.



Ostrzeżenia IMGW

BRAK

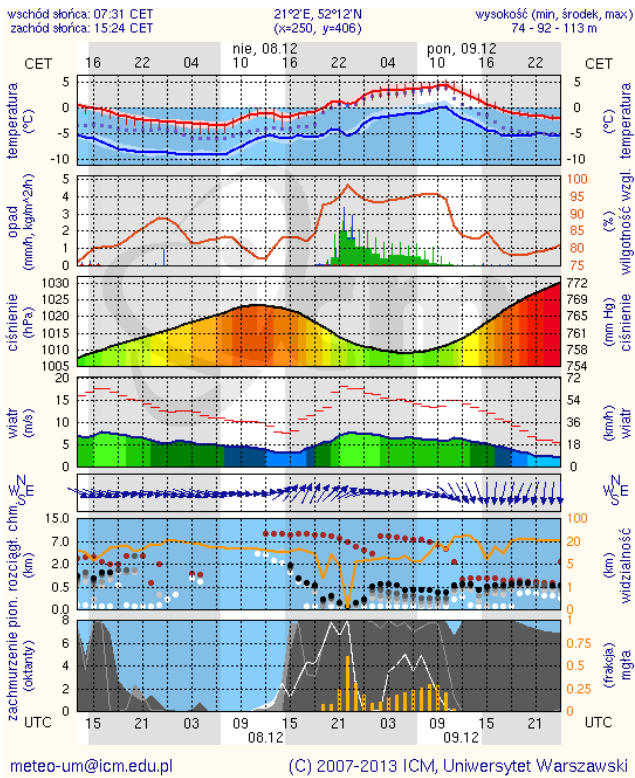
Dobowa suma opadów



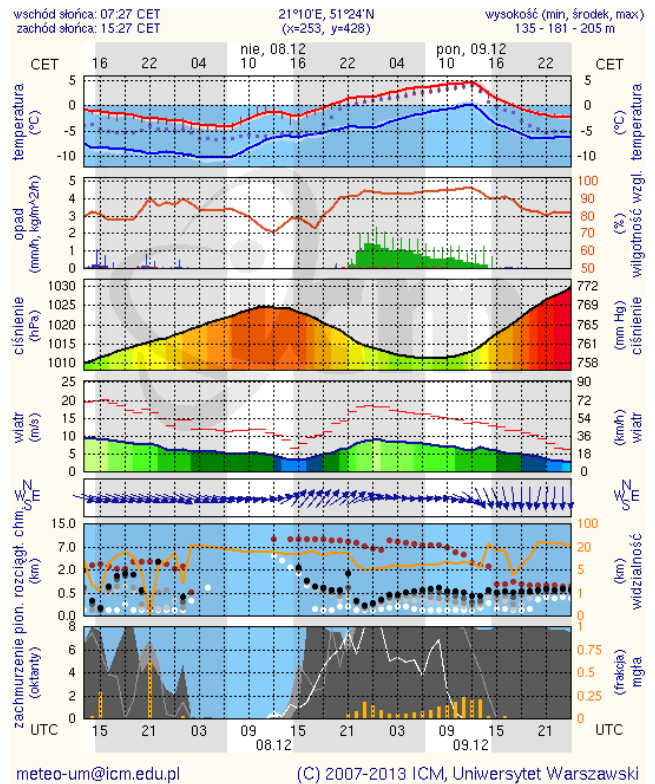
METEOROGRAMY

dla głównych miast województwa mazowieckiego:

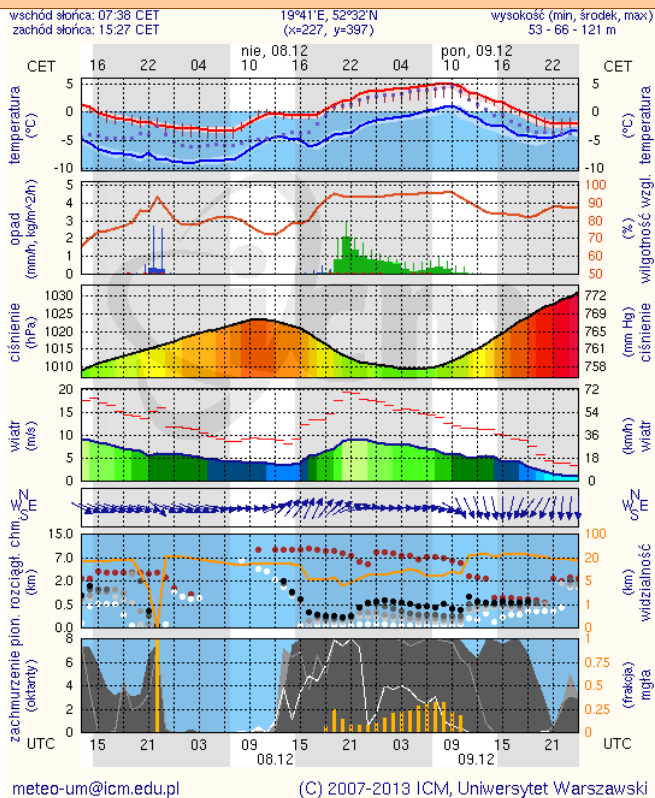
Warszawa



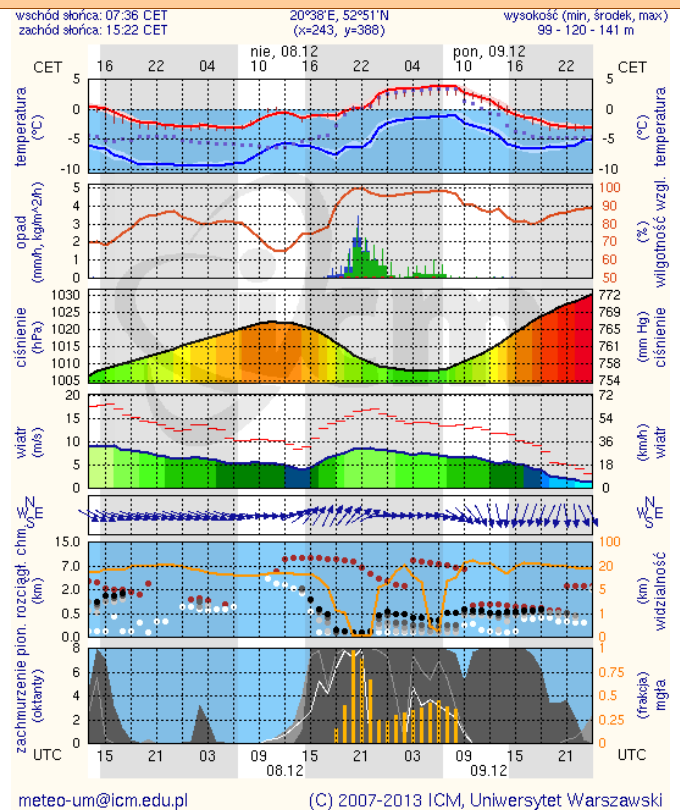
Radom



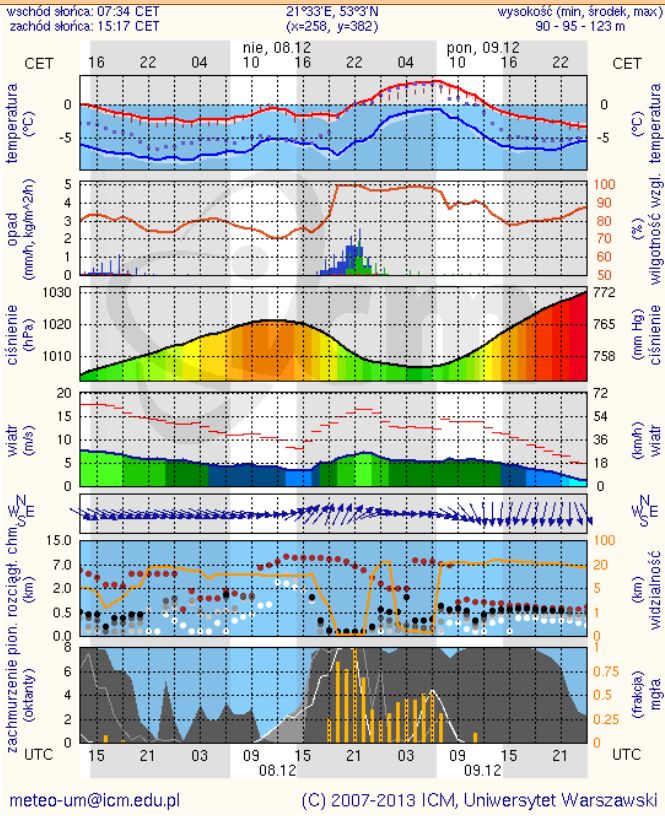
Płock



Ciechanów



Ostrołęka



Siedlce

