



BIULETYN INFORMACYJNY NR 343/2013
za okres od 05.12.2013 r. godz. 8.00 do 06.12.2013 r. do godz. 8.00

piątek, 06.12.2013 r.



Najważniejsze zdarzenia z minionej doby

1. **Województwo Mazowieckie** – Ostrzeżenie meteorologiczne: Silny Wiatr (Stopień 2)
2. **Poczernin (pow. płoński), droga krajowa nr 7** – wypadek z udziałem samochodu osobowego i samochodu ciężarowego (1 ofiara śmiertelna)
3. **Warszawa, ul. Solidarności 127 (Sąd Okręgowy)** – podejrzenie podłożenia ładunku wybuchowego (nie przeprowadzono ewakuacji)
4. **Chociszewo (pow. płocki), droga krajowa nr 62** – wypadek z udziałem samochodu osobowego (1 osoba ranna)

ZESTAWIENIE DANYCH STATYSTYCZNYCH
za okres: 05.12.2013 – 06.12.2013 r.

	KOMENDA STOŁECZNA POLICJI	W analizowanym okresie	Od początku roku
	1) Odnotowano wypadków	8	2285
	2) Ofiary śmiertelne w wypadkach drogowych/ kolejowych/ lotniczych	0/0/0	136/13/0
	3) Osoby ranne w wypadkach drogowych/kolejowych/lotniczych	9/0/0	2681/11/0
	4) Utonięcia/wychłodzenia	0/0	34/5
	KOMENDA WOJEWÓDZKA POLICJI	W analizowanym okresie	Od początku roku
	1) Odnotowano wypadków	4	1903
	2) Ofiary śmiertelne w wypadkach drogowych/ kolejowych/ lotniczych	1/0/0	240/17/0
	3) Osoby ranne w wypadkach drogowych/kolejowych/lotniczych	5/0/0	3314/4/0
	4) Utonięcia /wychłodzenia	0/0	47/16
	KOMENDA WOJEWÓDZKA PAŃSTWOWEJ STRAŻY POŻARNEJ	W analizowanym okresie	Od początku roku
	1) Liczba pożarów	26	14253
	2) Ofiary śmiertelne w pożarach/ w wyniku zaccadzenia	0/0	61/16
	3) Osoby ranne w pożarach/podtrute CO	0/0	334/67
	4) Interwencje związane z usuwaniem skutków nawałnic	198	-----

Od 01.10.2013 r.		UTONIĘCIA
WYCHŁODZENIA	ZATRUCIE CO	
2	2	81 osób

WYKAZ ZGROMADZEŃ PUBLICZNYCH

Lp.	Data	Organizator	Miejsce	Czas trwania
			BRAK	

WYKAZ IMPREZ

Lp.	Data	Organizator	Miejsce	Czas trwania
1.	06.12.2013	Automobilklub Polski	Powstańców Śląskich, Autodrom Bemowo (51 Rajd Barbórka – Ogólnopolskie Kryterium Asów)	18.00 – 22.00
2.	06.12.2013	Murator Expo	Torwar I (II edycja Targów Turystycznych „Podróż 2013”)	10.00 – 18.00
3.	06.12.2013	PL2012+	Stadion Narodowy (Mikołajki z Trójką na Narodowym)	17.00 – 22.30

ZAGROŻENIA ŚRODOWISKA

Wyniki pomiarów zanieczyszczeń powietrza za minioną dobę na automatycznych stacjach WIOŚ Warszawa:

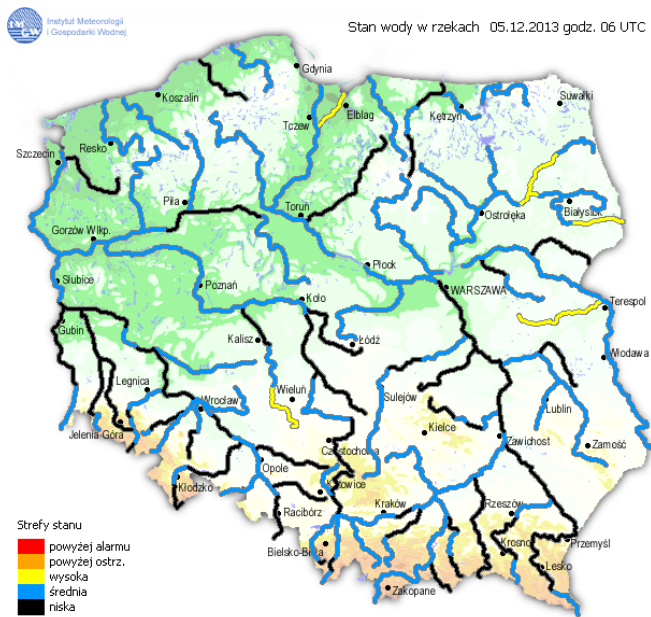
DATA		05-12-2013		Kalendarz		Prezentuj dane						
Stacja	PM10		NO2		CO		O3		SO2-S1		SO2-S24	
	µg/m3	% LV	µg/m3	% LV	µg/m3	% LV	µg/m3	% LV	µg/m3	% LV	µg/m3	% LV
Belsk-IGPAN	29.8	59.02	38.4	19.15	363	3.63	52.3	43.41	9.7	2.77	5.5	4.38
Granica-KPN			29.5	14.71			49.2	40.83	11.1	3.17	5.6	4.46
Warszawa-Krucza												
Legionowo-Zegrzyńska			34.3	17.11			46.5	38.59	16.4	4.68	7.8	6.22
Piastów-Pułaskiego			31.1	15.51					18.7	5.34	10.4	8.29
Płock-Gimnazjum			34	16.96	374	3.74	48.7	40.42	6.1	1.74	3.3	2.63
Płock-Reja	11.1	21.98	31.5	15.71	329	3.29						
Radom-Tochtermana	17.4	34.46	35.6	17.76	481	4.81	40	33.2	15	4.28	6.2	4.94
Siedlce-Konarskiego	17.2	34.07	35	17.46	610	6.1	46.6	38.68	7	2	4.3	3.43
Warszawa-Bernardyńska			48.1	23.99					9	2.57	6.3	5.02
Warszawa-Komunikacyjna	30	59.42	82.2	41	848	8.48						
Warszawa-Marszałkowska	28	55.46	55.1	27.48	561	5.61						
Warszawa-Porajów			41.3	20.6								
Warszawa-Podleśna							53.2	44.15				
Warszawa-Puszczy Solskiej												
Warszawa-Targówek	15.7	31.1	39.5	19.7	368	3.68	37.5	31.12	50.1	14.29	11	8.77
Warszawa-Ursynów	12.4	24.56	43.8	21.85					14.3	4.08	9.6	7.65
Żyrardów-Roosevelta	12.3	24.36	25.8	12.87					9.3	2.65	3.9	3.11

Legenda do Skali Jakości Powietrza:

	Można przebywać na powietrzu w dowolnie długim okresie czasu,
	Należy ograniczyć czas przebywania na powietrzu, zwłaszcza przez kobiety w ciąży, dzieci i osoby starsze oraz przez osoby z astmą, chorobami alergicznymi skóry, oczu i chorobami krążenia.
	Nie należy przebywać na otwartym powietrzu zbyt długo. Zaleca się unikanie lub ograniczenie do minimum czasu przebywania na powietrzu, zwłaszcza przez kobiety w ciąży, dzieci i osoby starsze oraz przez osoby z astmą, chorobami alergicznymi skóry, oczu i chorobami krążenia. Należy unikać dużych wysiłków fizycznych na otwartym powietrzu i zaniechać palenia papierosów. W przypadku pogorszenia stanu zdrowia należy skontaktować się z lekarzem.

INFORMACJE HYDROLOGICZNO – METEOROLOGICZNE

Stan wody na głównych rzekach Polski



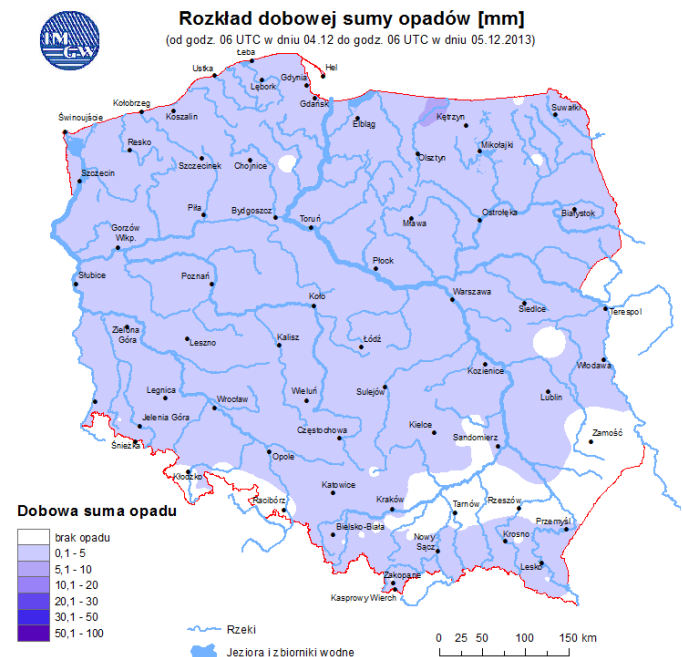
Prognoza pogody dla Polski na dzień 06.12.2013 r.



Ostrzeżenia IMGW

Zjawisko/stożenie zagrożenia	Silny wiatr / II stopień
Obszar	województwo mazowieckie
Ważność	od godz. 18.00 dnia 05.12.2013 r. do godz. 10.00 dnia 07.12.2013 r.
Przebieg	Przewiduje się wystąpienie silnego wiatru, południowo-zachodniego i zachodniego, o średniej prędkości od 35 km/h do 55 km/h, w porywach do 95 km/h. Maksymalne porywy wiatru spodziewane są w nocy z czwartku na piątek i w piątek, kiedy to wiatr w porywach może osiągać prędkość do 110 km/h. Od rana dnia 07.12.2013 wiatr stopniowo będzie słabł do średniej prędkości do 35 km/h, a w porywach do 80 km/h. Od nocy z czwartku na piątek występować będą przelotne opady śniegu, a silny i porywisty wiatr powodował będzie zawieje śnieżne.
Prawdopodobieństwo wystąpienia zjawiska	90%

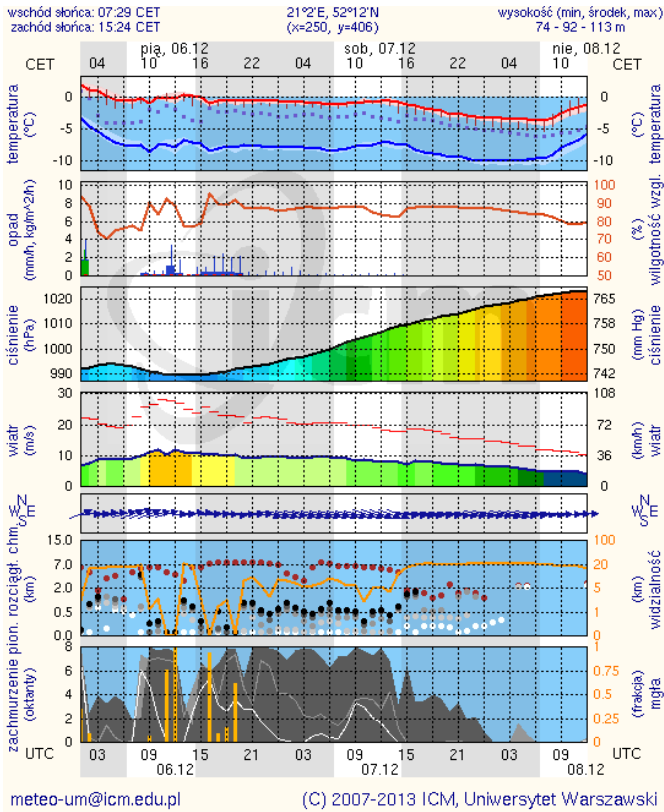
Dobowa suma opadów



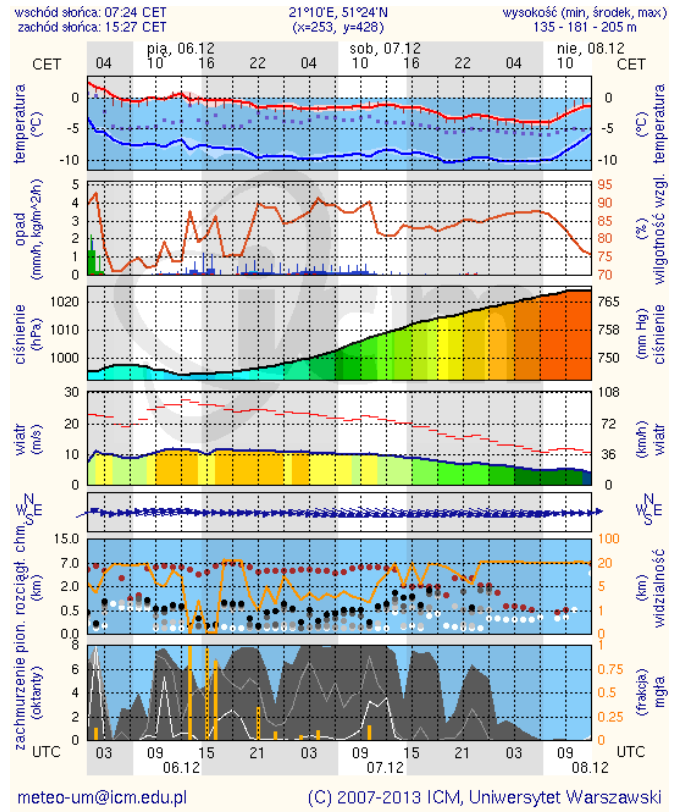
METEOROGRAMY

dla głównych miast województwa mazowieckiego:

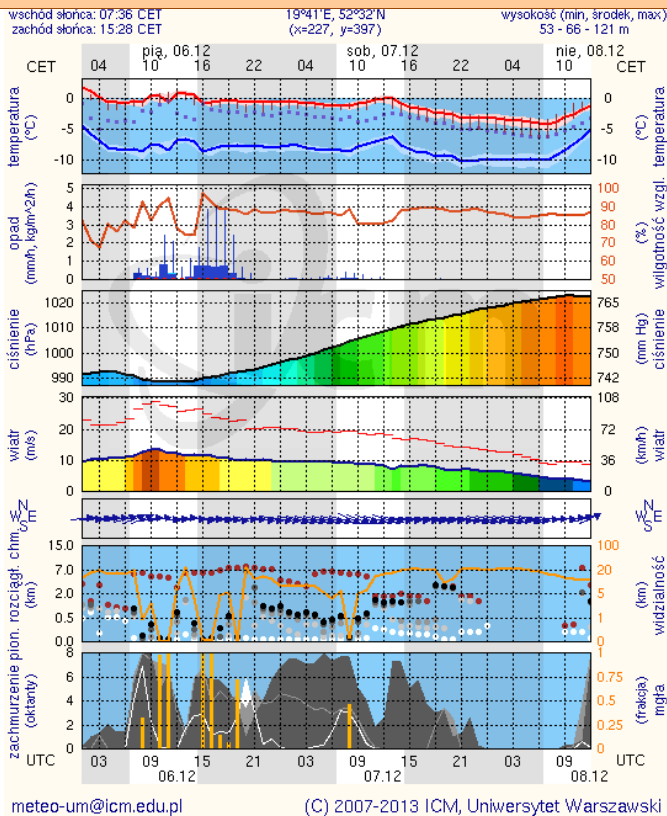
Warszawa



Radom



Płock



Ciechanów

