



BIULETYN INFORMACYJNY NR 341/2013
za okres od 03.12.2013 r. godz. 8.00 do 04.12.2013 r. do godz. 8.00


czwartek, 05.12.2013 r.



Najważniejsze zdarzenia z minionej doby

1. **Elektrownia ENEA Kozienice** – wypadek przy pracach rozbiórkowych komina elektrociepłowni (4 ofiary śmiertelne)
2. **Mława, ul. Graniczna 1** – pożar pustostanu (2 osoby ranne)
3. **Warszawa, ul. Przemysłowa 26 (budynek TE „Amplico”)** – podejrzenie podłożenia ładunku wybuchowego (ewakuacja ok. 500 osób)

ZESTAWIENIE DANYCH STATYSTYCZNYCH
za okres: 04.12.2013 – 05.12.2013 r.

	KOMENDA STOŁECZNA POLICJI	W analizowanym okresie	Od początku roku
	1) Odnotowano wypadków	8	2277
	2) Ofiary śmiertelne w wypadkach drogowych/ kolejowych/ lotniczych	0/0/0	136/13/0
	3) Osoby ranne w wypadkach drogowych/kolejowych/lotniczych	13/0/0	2672/11/0
	4) Utonięcia/wychłodzenia	0/0	34/5
	KOMENDA WOJEWÓDZKA POLICJI	W analizowanym okresie	Od początku roku
	1) Odnotowano wypadków	3	1899
	2) Ofiary śmiertelne w wypadkach drogowych/ kolejowych/ lotniczych	0/0/0	239/17/0
	3) Osoby ranne w wypadkach drogowych/kolejowych/lotniczych	4/0/0	3313/4/0
	4) Utonięcia /wychłodzenia	0/0	47/16
	KOMENDA WOJEWÓDZKA PAŃSTWOWEJ STRAŻY POŻARNEJ	W analizowanym okresie	Od początku roku
	1) Liczba pożarów	29	14227
	2) Ofiary śmiertelne w pożarach/ w wyniku zezadzenia	0/0	61/16
	3) Osoby ranne w pożarach/podtrute CO	0/0	334/67
	4) Interwencje związane z usuwaniem skutków nawałnic	0	-----

Od 01.10.2013 r.		
WYCHŁODZENIA	ZATRUCIE CO	UTONIĘCIA
2	2	81 osób

WYKAZ ZGROMADZEŃ PUBLICZNYCH

Lp.	Data	Organizator	Miejsce	Czas trwania
			BRAK	

WYKAZ IMPREZ

Lp.	Data	Organizator	Miejsce	Czas trwania
			BRAK	

ZAGROŻENIA ŚRODOWISKA

Wyniki pomiarów zanieczyszczeń powietrza za minioną dobę na automatycznych stacjach WIOŚ Warszawa:

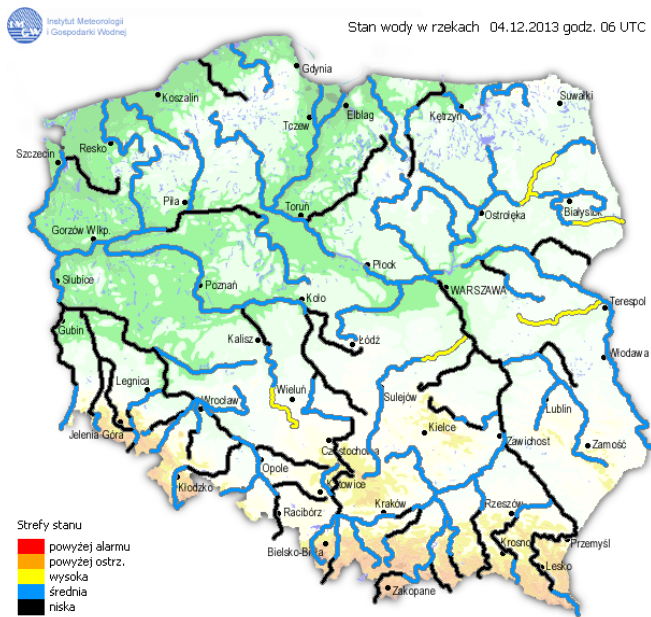
DATA		04-12-2013		Kalendarz		Prezentuj dane							
Stacja	PM10		NO2		CO		O3		SO2-S1		SO2-S24		
	µg/m3	% LV	µg/m3	% LV	µg/m3	% LV	µg/m3	% LV	µg/m3	% LV	µg/m3	% LV	
Belsk-IGPAN	45.5	90.12	37.1	18.5	559	5.59	29.9	24.82	13	3.71	9.6	7.65	
Granica-KPN			35.9	17.91			21.6	17.93	17.8	5.08	11.7	9.32	
Warszawa-Krucza													
Legionowo-Zegrzyńska			37	18.45			17.2	14.28	16.8	4.79	12.6	10.04	
Piastów-Pułaskiego			40.1	20					22.9	6.53	15.3	12.19	
Płock-Gimnazjum			41.3	20.6	572	5.72	17.9	14.86	15.1	4.31	8.6	6.85	
Płock-Reja	32.4	64.17	42.9	21.4	528	5.28			8.1	2.31	3.7	2.95	
Radom-Tochtermana	34.7	68.73	44.6	22.25	847	8.47	29.3	24.32	12	3.42	9.3	7.41	
Siedlce-Konarskiego	44.3	87.74	41.6	20.75	753	7.53	24.8	20.58	12.8	3.65	8.2	6.53	
Warszawa-Bernardyńska			56.8	28.33					19.6	5.59	12.6	10.04	
Warszawa-Komunikacyjna	57.8	114.48	87.1	43.44	1177	11.77							
Warszawa-Marszałkowska	68.3	135.27	53.7	26.78	882	8.82							
Warszawa-Porajów			44.4	22.15									
Warszawa-Podleśna							15.7	13.03					
Warszawa-Puszczy Solskiej													
Warszawa-Targówek	30.6	60.61	41.1	20.5	966	9.66	16	13.28	22.7	6.48	5.7	4.54	
Warszawa-Ursynów	35.4	70.11	52.5	26.19			16.1	13.36	25.9	7.39	18.1	14.42	
Żyrardów-Roosevelta	36.3	71.9	28.4	14.17					19	5.42	9.9	7.89	

Legenda do Skali Jakości Powietrza:

	Można przebywać na powietrzu w dowolnie długim okresie czasu,
	Należy ograniczyć czas przebywania na powietrzu, zwłaszcza przez kobiety w ciąży, dzieci i osoby starsze oraz przez osoby z astmą, chorobami alergicznymi skóry, oczu i chorobami krążenia.
	Nie należy przebywać na otwartym powietrzu zbyt długo. Zaleca się unikanie lub ograniczenie do minimum czasu przebywania na powietrzu, zwłaszcza przez kobiety w ciąży, dzieci i osoby starsze oraz przez osoby z astmą, chorobami alergicznymi skóry, oczu i chorobami krążenia. Należy unikać dużych wysiłków fizycznych na otwartym powietrzu i zaniechać palenia papierosów.
	W przypadku pogorszenia stanu zdrowia należy skontaktować się z lekarzem.

INFORMACJE HYDROLOGICZNO – METEOROLOGICZNE

Stan wody na głównych rzekach Polski



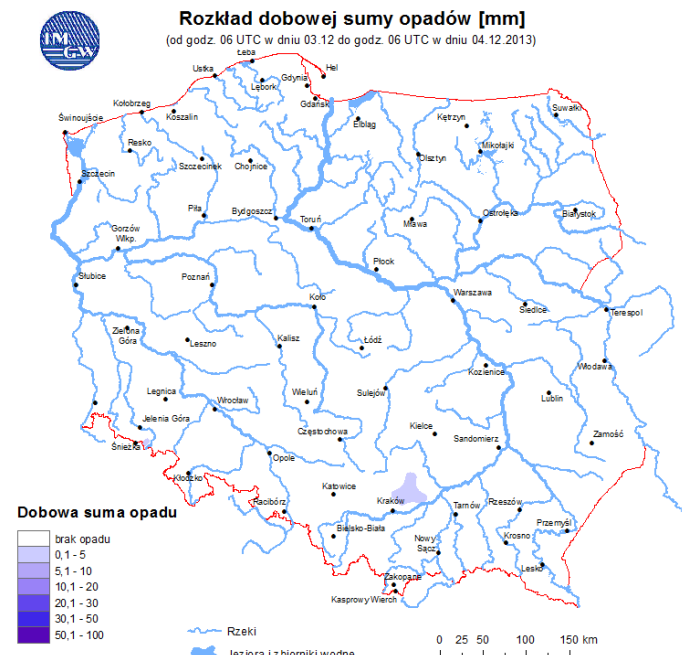
Prognoza pogody dla Polski na dzień 05.12.2013 r.



Ostrzeżenia IMGW

Zjawisko/stożenie zagrożenia	Silny wiatr / II stopień
Obszar	województwo mazowieckie
Ważność	od godz. 18.00 dnia 05.12.2013 r. do godz. 10.00 dnia 07.12.2013 r.
Przebieg	Przewiduje się wystąpienie silnego wiatru, południowo-zachodniego i zachodniego, o średniej prędkości od 35 km/h do 55 km/h, w porywach do 95 km/h. Maksymalne porywy wiatru spodziewane są w nocy z czwartku na piątek i w piątek, kiedy to wiatr w porywach może osiągać prędkość do 110 km/h. Od rana dnia 07.12.2013 wiatr stopniowo będzie słabł do średniej prędkości do 35 km/h, a w porywach do 80 km/h. Od nocy z czwartku na piątek występować będą przelotne opady śniegu, a silny i porywisty wiatr powodował będzie zawieje śnieżne.
Prawdopodobieństwo wystąpienia zjawiska	90%

Dobowa suma opadów

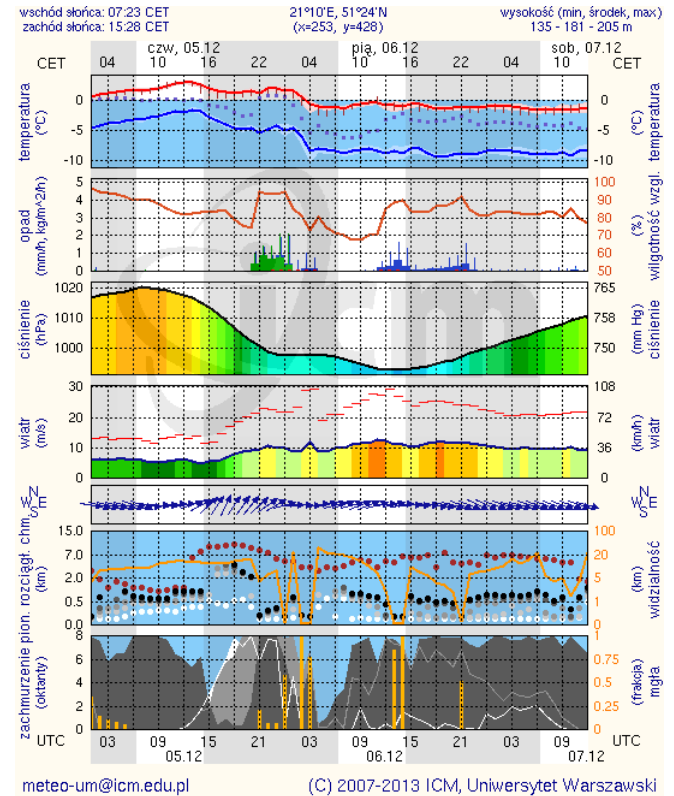
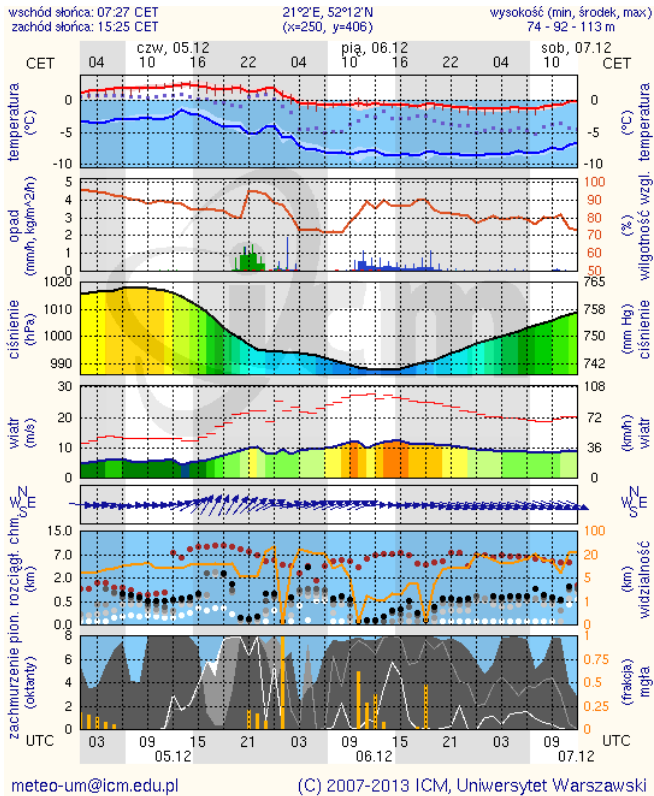


METEOROGRAMY

dla głównych miast województwa mazowieckiego:

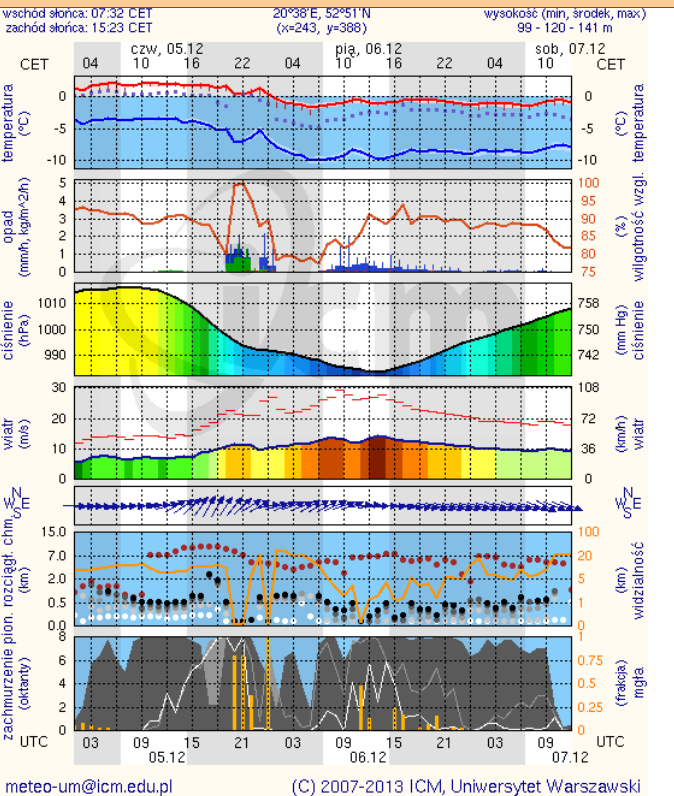
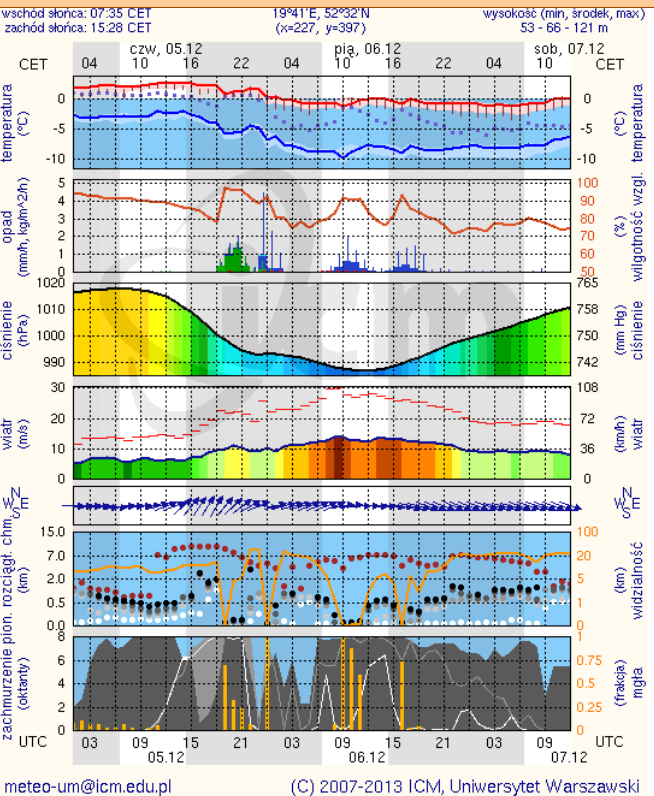
Warszawa

Radom

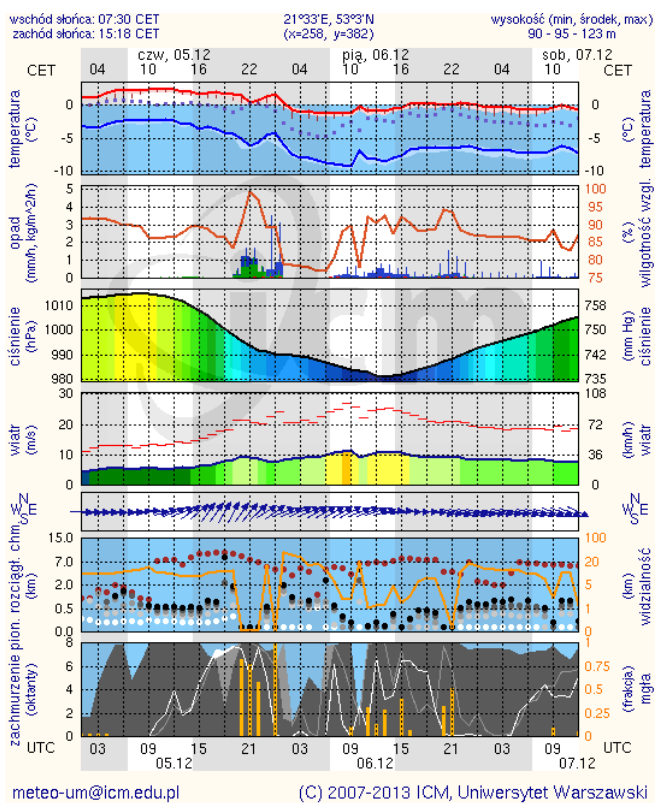


Płock

Ciechanów



Ostrołęka



Siedlce

