



**BIULETYN INFORMACYJNY NR 340/2013**  
za okres od 03.12.2013 r. godz. 8.00 do 04.12.2013 r. do godz. 8.00


środa, 04.12.2013 r.



**Najważniejsze zdarzenia z minionej doby**

1. Szydłowiec, ul. Zamkowa (park) - wychłodzenie 2 mężczyzn (37 l. i 47 l.)
2. Warszawa, ul. Czumy 8 (Gimnazjum Nr 82 oraz przedszkole) – wyciek gazu z przyłącza instalacji (ewakuacja ok. 250 osób).
3. Białobrzegi (gm. Sterdyń; pow. sokołowski), droga powiatowa 3907W – zderzenie autobusu szkolnego z drzewem (3 rannych dzieci)
4. Radom, ul. Przyborowskiego 7 – wyciek tlenu węgla z instalacji grzewczej (1 osoba z objawami zatrucia hospitalizowana)

**ZESTAWIENIE DANYCH STATYSTYCZNYCH**  
za okres: 03.12.2013 – 04.12.2013 r.

	<b>KOMENDA STOŁECZNA POLICJI</b>	<b>W analizowanym okresie</b>	<b>Od początku roku</b>
	1) Odnotowano wypadków	7	2269
	2) Ofiary śmiertelne w wypadkach drogowych/ kolejowych/ lotniczych	0/0/0	136/13/0
	3) Osoby ranne w wypadkach drogowych/kolejowych/lotniczych	12/0/0	2659/11/0
	4) Utonięcia/wychłodzenia	0/0	34/5
	<b>KOMENDA WOJEWÓDZKA POLICJI</b>	<b>W analizowanym okresie</b>	<b>Od początku roku</b>
	1) Odnotowano wypadków	4	1896
	2) Ofiary śmiertelne w wypadkach drogowych/ kolejowych/ lotniczych	0/0/0	239/17/0
	3) Osoby ranne w wypadkach drogowych/kolejowych/lotniczych	5/0/0	3309/4/0
	4) Utonięcia /wychłodzenia	0/2	47/16
	<b>KOMENDA WOJEWÓDZKA PAŃSTWOWEJ STRAŻY POŻARNEJ</b>	<b>W analizowanym okresie</b>	<b>Od początku roku</b>
	1) Liczba pożarów	27	14198
	2) Ofiary śmiertelne w pożarach/ w wyniku zaccadzenia	0/0	61/16
	3) Osoby ranne w pożarach/podtrute CO	0/1	332/67
	4) Interwencje związane z usuwaniem skutków nawałnic	0	-----

<b>WYCHŁODZENIA</b>	<b>UTONIĘCIA</b>
2	81 osób

## WYKAZ ZGROMADZEŃ PUBLICZNYCH

Lp.	Data	Organizator	Miejsce	Czas trwania
			BRAK	

## WYKAZ IMPREZ

Lp.	Data	Organizator	Miejsce	Czas trwania
1.	04.12.2013	UD Ochota	ul. Nowowiejska 37b, OSiR Ochota (kampania profilaktyczna: „Narkotyki mnie nie kręca”)	11.00 – 13.00
2.	04.12.2013	MSZ	ul. Kawalerii 3, rezydencja Ambasadora Japonii (uroczystość z okazji Święta Narodowego Japonii)	12.00 – 14.00
3.	04.12.2013	Legia Warszawa	Pepsi Arena (Ekstraklasa: Legia Warszawa – Ruch Chorzów)	20.30

## ZAGROŻENIA ŚRODOWISKA

**Wyniki pomiarów zanieczyszczeń powietrza za minioną dobę na automatycznych stacjach WIOŚ Warszawa:**

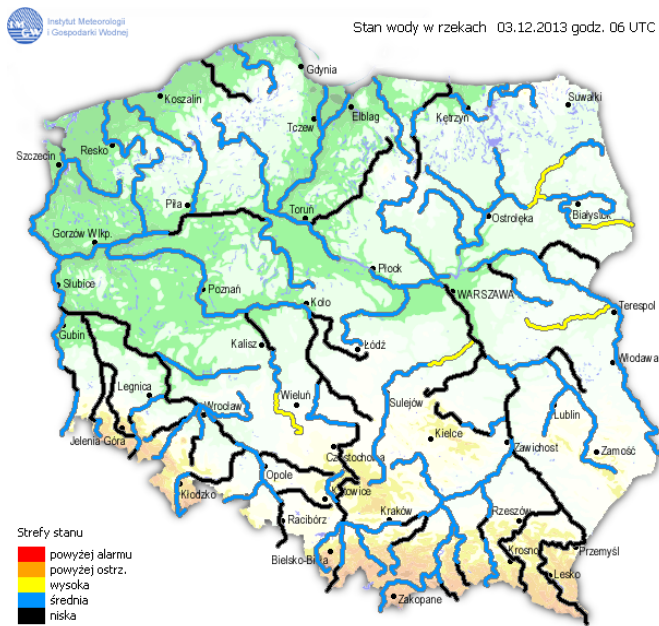
DATA	03-12-2013		<	>	Kalendarz	Prezentuj dane						
Stacja	PM10		NO2		CO		O3		SO2-S1		SO2-S24	
	µg/m3	% LV	µg/m3	% LV	µg/m3	% LV	µg/m3	% LV	µg/m3	% LV	µg/m3	% LV
Belsk-IGPAN	60.7	120.22	29.4	14.66	639	6.39	31.6	26.23	17	4.85	9.5	7.57
Granica-KPN			34.7	17.31			17.4	14.44	13.9	3.97	8.8	7.01
Warszawa-Krucza												
Legionowo-Zegrzyńska			46.4	23.14			11.2	9.3	19.3	5.51	13.9	11.08
Piastów-Pułaskiego			50.5	25.19					26.5	7.56	15.3	12.19
Płock-Gimnazjum			43.9	21.9	544	5.44	21.3	17.68	17.3	4.94	10.2	8.13
Płock-Reja	42.3	83.78	49.2	24.54	609	6.09			19.5	5.56	9.1	7.25
Radom-Tochtermana	66.5	131.71	53.1	26.49	897	8.97	18.8	15.6	23.9	6.82	15.4	12.27
Siedlce-Konarskiego	50.8	100.61	39.7	19.8	760	7.6	33.8	28.05	16.5	4.71	6.8	5.42
Warszawa-Bernardyńska			60.8	30.33					18.9	5.39	9.8	7.81
Warszawa-Komunikacyjna	75.6	149.73	125.2	62.45	1481	14.81						
Warszawa-Marszałkowska	79.7	157.85	73.9	36.86	948	9.48						
Warszawa-Porajów			43.6	21.75								
Warszawa-Podleśna							10.6	8.8				
Warszawa-Puszczy Solskiej												
Warszawa-Targówek	34.1	67.54	50.2	25.04	1040	10.4	12.6	10.46	8.7	2.48	4.9	3.9
Warszawa-Ursynów	46.1	91.31	63.1	31.47			16.5	13.69	25	7.13	14.4	11.48
Żyrardów-Roosevelta	55.9	110.71	30.7	15.31					19	5.42	10.3	8.21

### Legenda do Skali Jakości Powietrza:

	Można przebywać na powietrzu w dowolnie długim okresie czasu,
	Należy ograniczyć czas przebywania na powietrzu, zwłaszcza przez kobiety w ciąży, dzieci i osoby starsze oraz przez osoby z astmą, chorobami alergicznymi skóry, oczu i chorobami krążenia.
	Nie należy przebywać na otwartym powietrzu zbyt długo. Zaleca się unikanie lub ograniczenie do minimum czasu przebywania na powietrzu, zwłaszcza przez kobiety w ciąży, dzieci i osoby starsze oraz przez osoby z astmą, chorobami alergicznymi skóry, oczu i chorobami krążenia. Należy unikać dużych wysiłków fizycznych na otwartym powietrzu i zaniechać palenia papierosów. W przypadku pogorszenia stanu zdrowia należy skontaktować się z lekarzem.

# INFORMACJE HYDROLOGICZNO – METEOROLOGICZNE

## Stan wody na głównych rzekach Polski



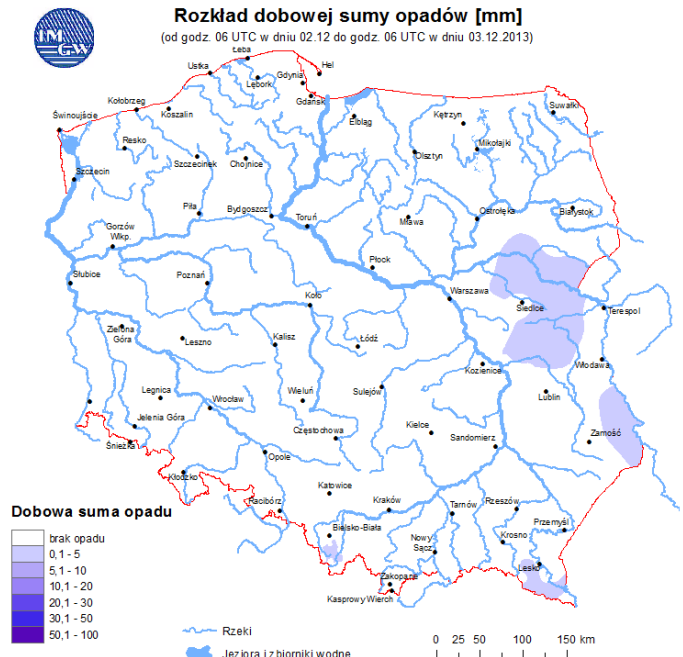
## Prognoza pogody dla Polski na dzień 04.12.2013 r.



## Ostrzeżenia IMGW

NIE ODNOTOWANO

## Dobowa suma opadów

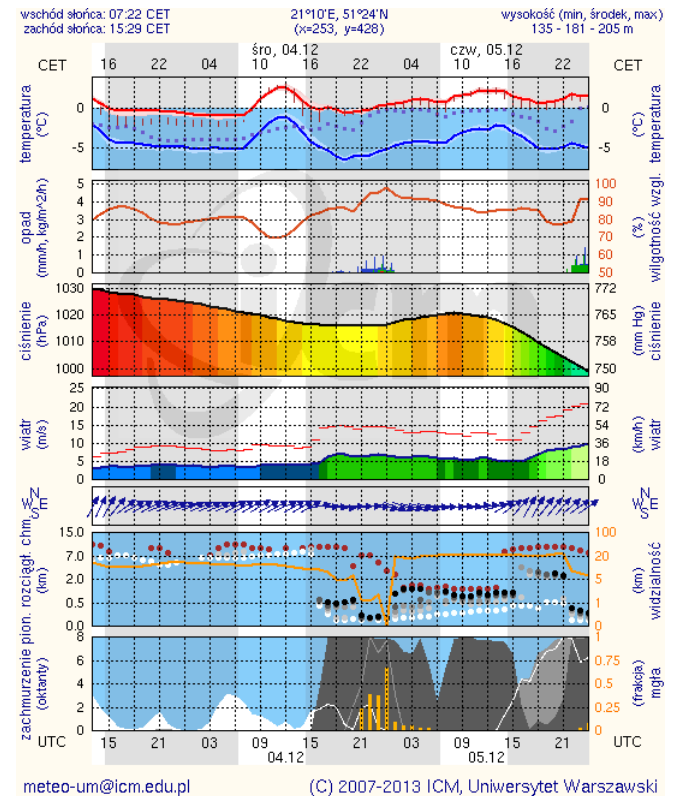
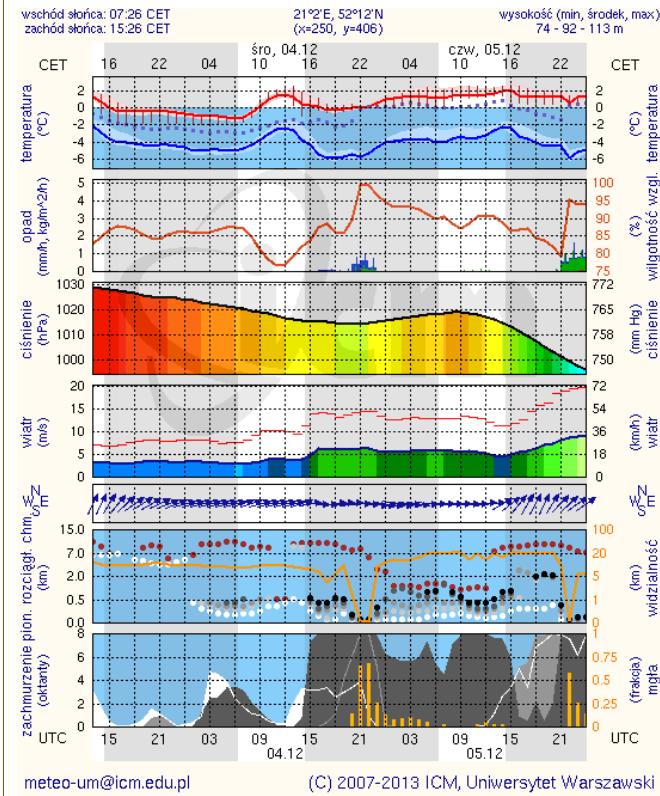


# METEOROGRAMY

## dla głównych miast województwa mazowieckiego:

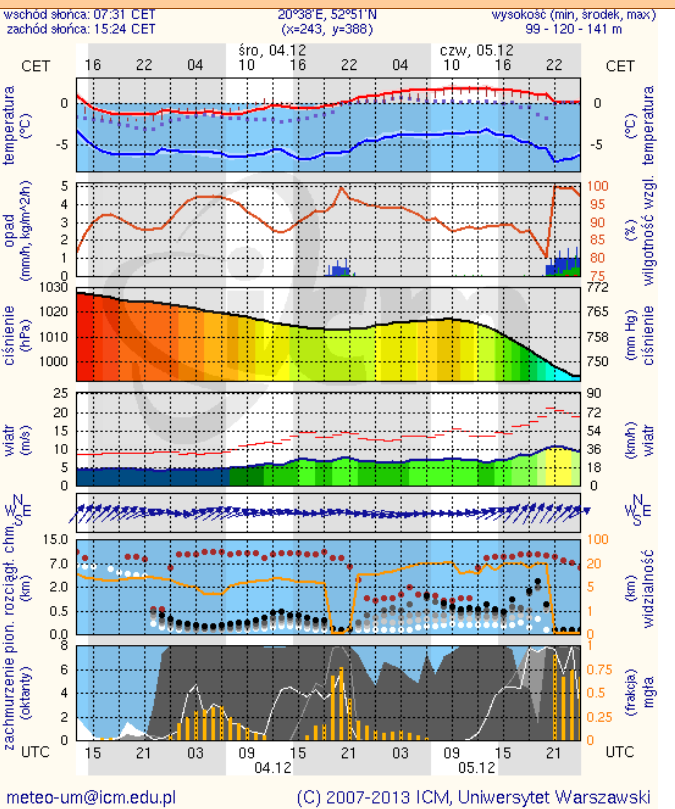
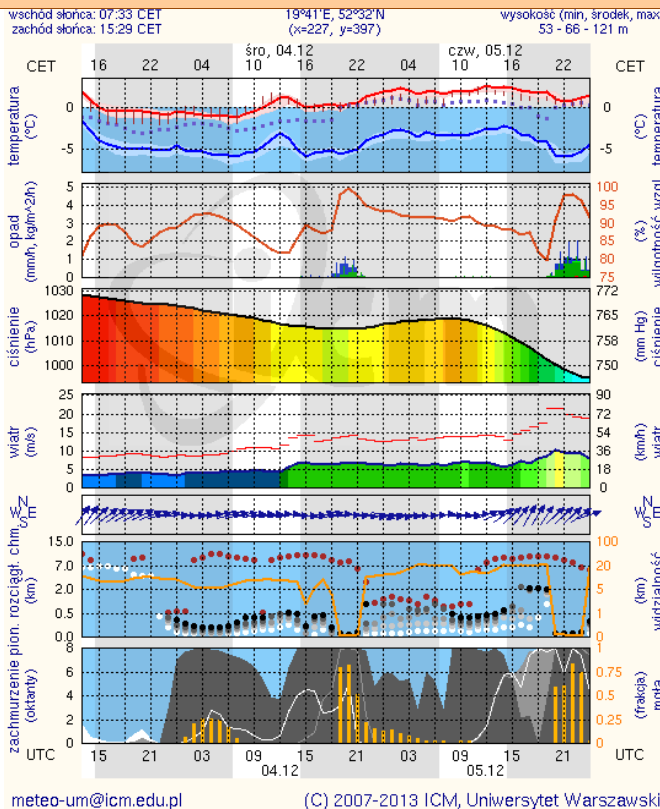
### Warszawa

### Radom



### Płock

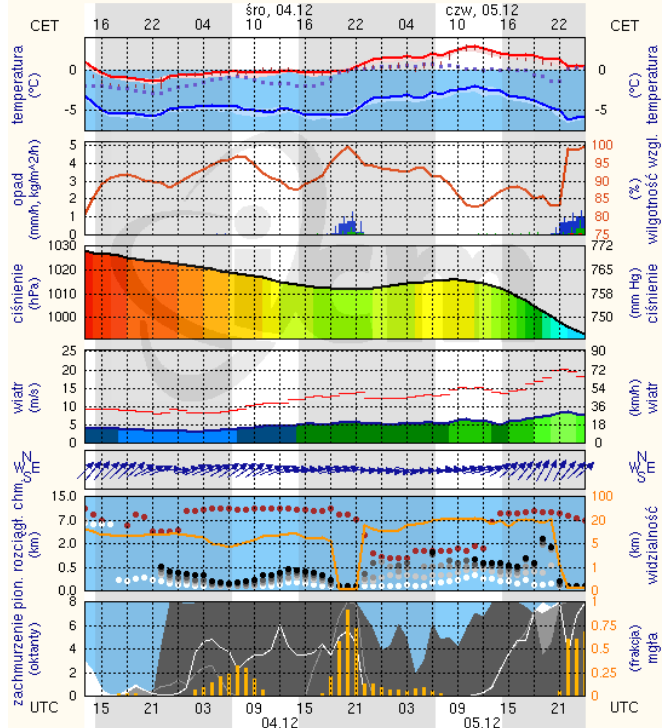
### Ciechanów





## Ostrołęka

wschód słońca: 07:28 CET  
zachód słońca: 15:19 CET  
21°33'E, 53°3'N  
(x=258, y=382)  
wysokość (min, środek, max)  
90 - 95 - 123 m

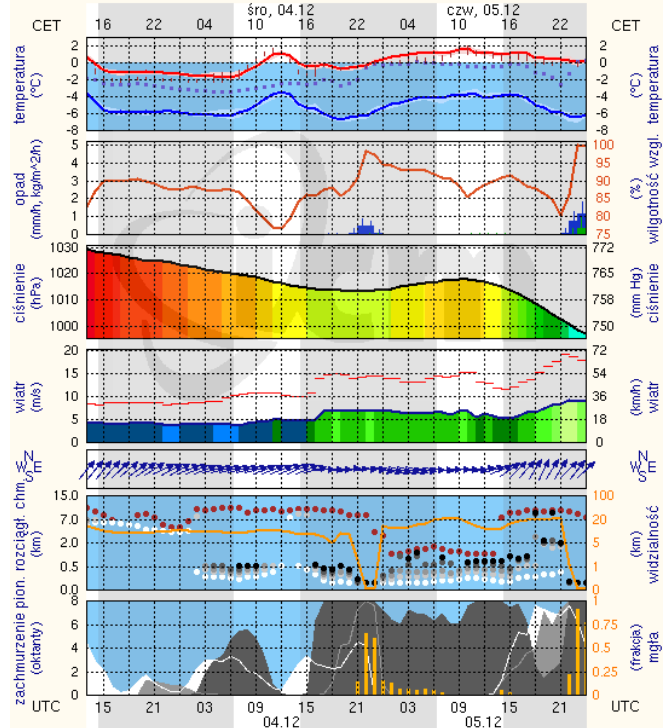


meteo-um@icm.edu.pl

(C) 2007-2013 ICM, Uniwersytet Warszawski

## Siedlce

wschód słońca: 07:21 CET  
zachód słońca: 15:21 CET  
22°16'E, 52°10'N  
(x=271, y=406)  
wysokość (min, środek, max)  
149 - 164 - 183 m



meteo-um@icm.edu.pl

(C) 2007-2013 ICM, Uniwersytet Warszawski