



BIULETYN INFORMACYJNY NR 339/2013
za okres od 02.12.2013 r. godz. 8.00 do 03.12.2013 r. do godz. 8.00

wtorek, 03.12.2013 r.



Najważniejsze zdarzenia z minionej doby

1. Grodzisk Maz. - utonięcie 63-letniego mężczyzny
2. Radom – pożar pustostanu. Jedna ofiara śmiertelna i 2 osoby ranne.
3. Szla (powiat przasnyski) – potrącenie ze skutkiem śmiertelnym rowerzystki.

ZESTAWIENIE DANYCH STATYSTYCZNYCH
za okres: 02.12.2013 – 03.12.2013 r.

	KOMENDA STOŁECZNA POLICJI		W analizowanym okresie	Od początku roku
	1) Odnotowano wypadków		11	2262
2) Ofiary śmiertelne w wypadkach drogowych/ kolejowych/ lotniczych		0/0/0	136/13/0	
3) Osoby ranne w wypadkach drogowych/kolejowych/lotniczych		11/0/0	2647/11/0	
4) Utonięcia/wychłodzenia		1/0	34/5	
	KOMENDA WOJEWÓDZKA POLICJI		W analizowanym okresie	Od początku roku
	1) Odnotowano wypadków		7	1892
2) Ofiary śmiertelne w wypadkach drogowych/ kolejowych/ lotniczych		1/0/0	239/17/0	
3) Osoby ranne w wypadkach drogowych/kolejowych/lotniczych		8/0/0	3304/4/0	
4) Utonięcia /wychłodzenia		0/0	47/14	
	KOMENDA WOJEWÓDZKA PAŃSTWOWEJ STRAŻY POŻARNEJ		W analizowanym okresie	Od początku roku
	1) Liczba pożarów		26	14171
2) Ofiary śmiertelne w pożarach/ w wyniku zacczadzenia		1/0	61/16	
3) Osoby ranne w pożarach/podtrute CO		4/0	332/66	
4) Interwencje związane z usuwaniem skutków nawałnic		0	-----	

WYCHŁODZENIA	UTONIĘCIA
---	81 osób

WYKAZ ZGROMADZEŃ PUBLICZNYCH

Lp.	Data	Organizator	Miejsce	Czas trwania
1.	03.12.2013		BRAK	

WYKAZ IMPREZ

Lp.	Data	Organizator	Miejsce	Czas trwania
1.	03.12.2013		BRAK	

ZAGROŻENIA ŚRODOWISKA

Wyniki pomiarów zanieczyszczeń powietrza za minioną dobę na automatycznych stacjach WIOŚ Warszawa:

Stacja	PM10		NO2		CO		O3		SO2-S1		SO2-S24	
	µg/m3	% LV	µg/m3	% LV	µg/m3	% LV	µg/m3	% LV	µg/m3	% LV	µg/m3	% LV
Belsk-IGPAN	20.8	41.2	12.2	6.09	202	2.02	56.5	46.89	9.9	2.82	5.8	4.62
Granica-KPN			23.8	11.87			51.6	42.83	7.9	2.25	5.3	4.22
Warszawa-Krucza			26.1	13.02	554	5.54	47.3	39.26	35.5	10.13	6.1	4.86
Legionowo-Zegrzyńska			58.4	29.13			54.2	44.98	24	6.85	9.4	7.49
Piastów-Pułaskiego			42.1	21					10.9	3.11	6.6	5.26
Płock-Gimnazjum			44	21.95	436	4.36	54.5	45.23	10.6	3.02	4.4	3.51
Płock-Reja	18.2	36.05	34.7	17.31	537	5.37			23.1	6.59	6.8	5.42
Radom-Tochtermana	37.2	73.68	59.7	29.78	882	8.82	53.1	44.07	12.8	3.65	5.9	4.7
Siedlce-Konarskiego	22.9	45.36	36.7	18.31	602	6.02	59.4	49.3	4.1	1.17	2.4	1.91
Warszawa-Bernardyńska			81.8	40.8					19.5	5.56	7.1	5.66
Warszawa-Komunikacyjna	37	73.28	144.3	71.97	1408	14.08						
Warszawa-Marszałkowska	28.7	56.84	96.6	48.18	710	7.1						
Warszawa-Porajów			48.2	24.04								
Warszawa-Podleśna							55	45.65				
Warszawa-Puszczy Solskiej												
Warszawa-Targówek	16.5	32.68	67.2	33.52	1034	10.34	51.9	43.07	2.8	0.8	2.2	1.75
Warszawa-Ursynów	26.9	53.28	78.4	39.1			45.2	37.51	39.3	11.21	8.1	6.45
Żyrardów-Roosevelta	45.4	89.92	32.7	16.31					14.3	4.08	6.7	5.34

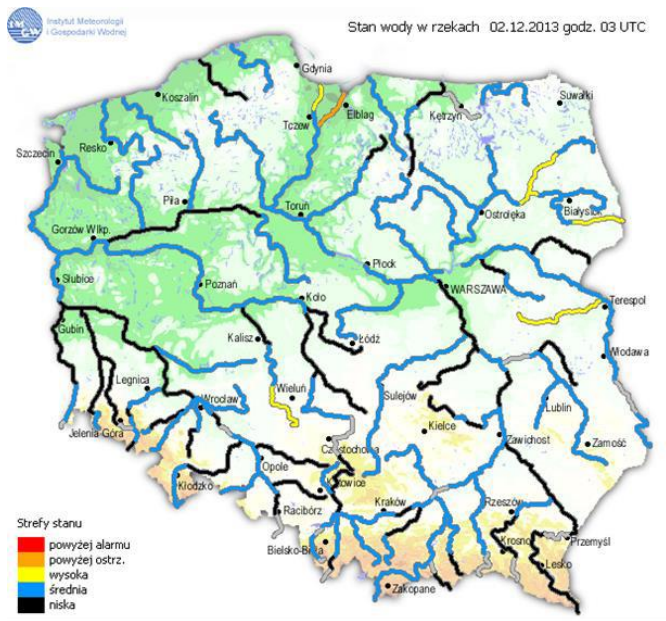
Legenda do Skali Jakości Powietrza:

	Można przebywać na powietrzu w dowolnie długim okresie czasu,
	Należy ograniczyć czas przebywania na powietrzu, zwłaszcza przez kobiety w ciąży, dzieci i osoby starsze oraz przez osoby z astmą, chorobami alergicznymi skóry, oczu i chorobami krążenia.
	Nie należy przebywać na otwartym powietrzu zbyt długo. Zaleca się unikanie lub ograniczenie do minimum czasu przebywania na powietrzu, zwłaszcza przez kobiety w ciąży, dzieci i osoby starsze oraz przez osoby z astmą, chorobami alergicznymi skóry, oczu i chorobami krążenia. Należy unikać dużych wysiłków fizycznych na otwartym powietrzu i zaniechać palenia papierosów. W przypadku pogorszenia stanu zdrowia należy skontaktować się z lekarzem.

INFORMACJE HYDROLOGICZNO – METEOROLOGICZNE

Stan wody na głównych rzekach Polski

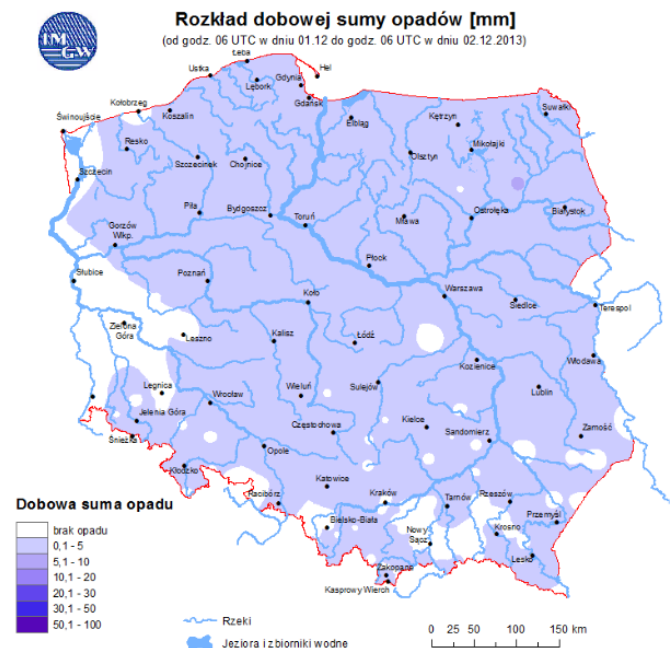
Prognoza pogody dla Polski na dzień 03.12.2013 r.



Ostrzeżenia IMGW

Dobowa suma opadów

NIE ODNOTOWANO

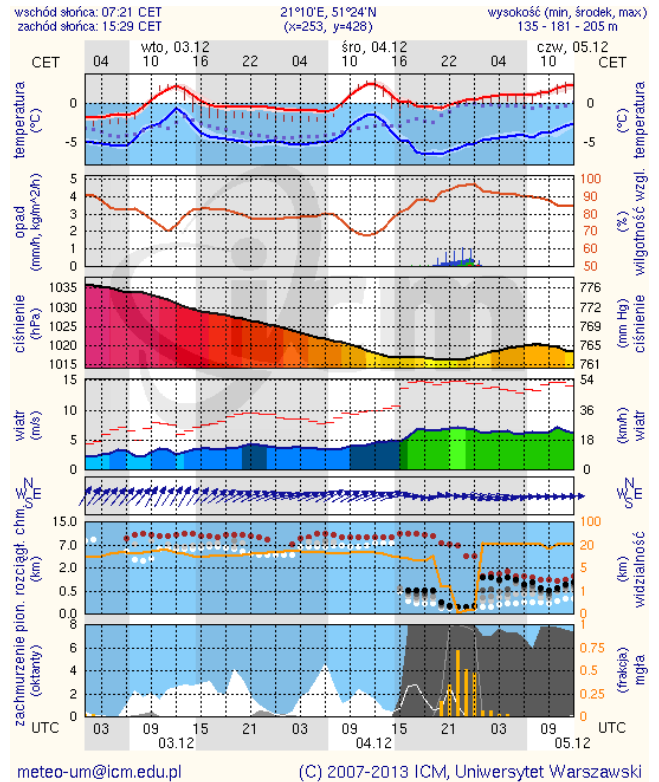
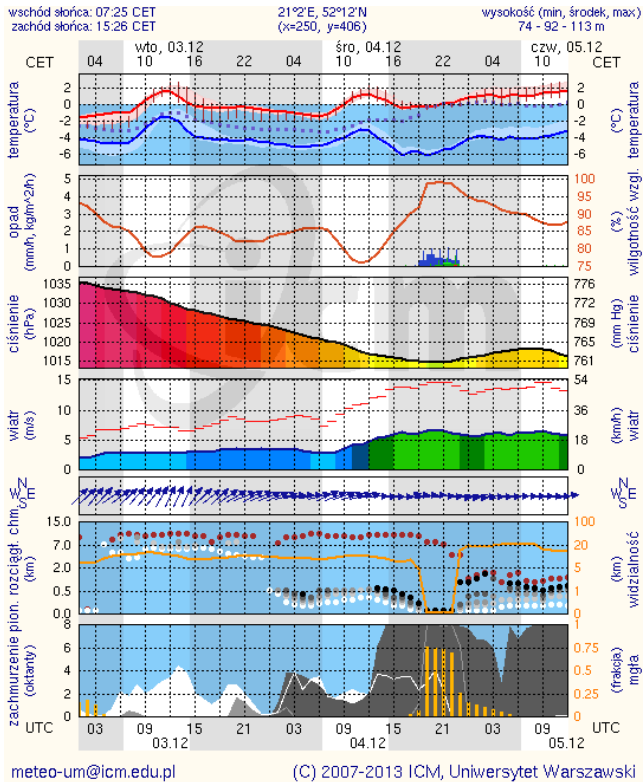


METEOROGRAMY

dla głównych miast województwa mazowieckiego:

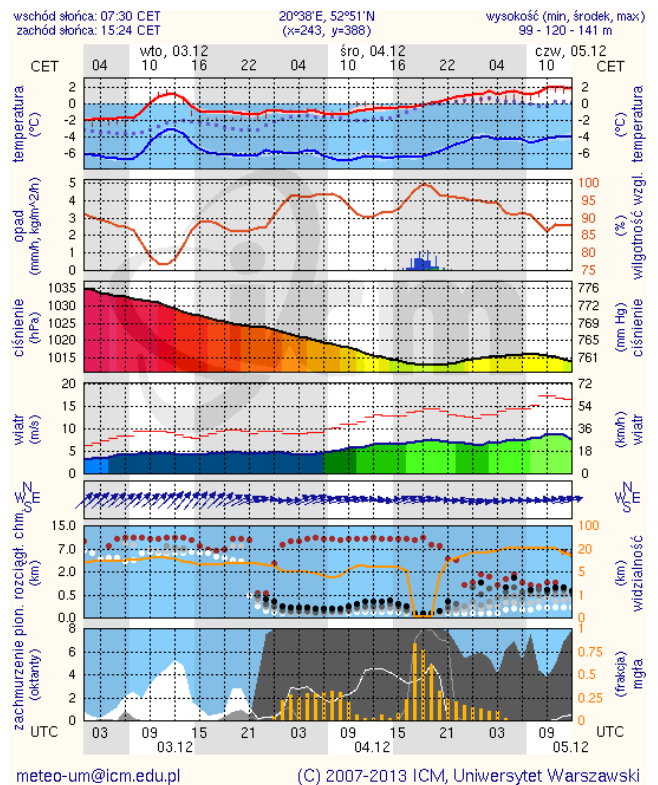
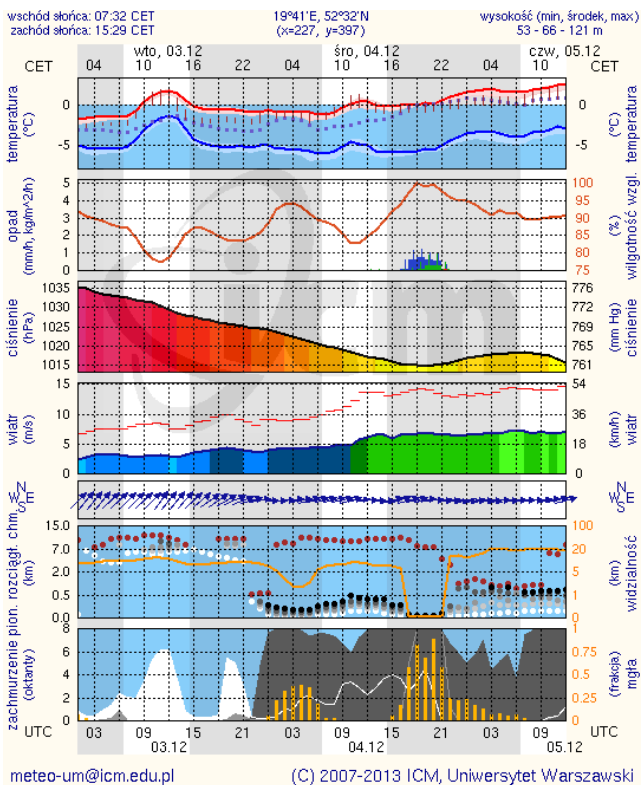
Warszawa

Radom

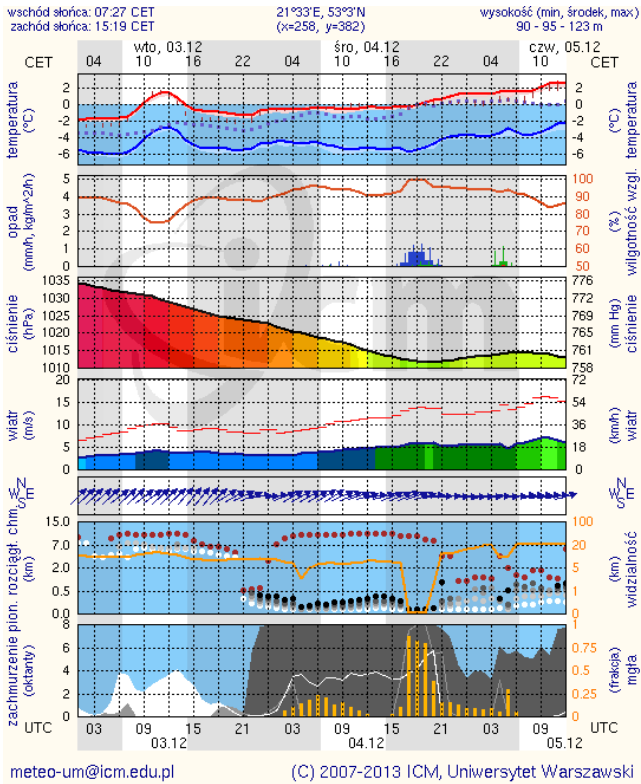


Płock

Ciechanów



Ostrołęka



Siedlce

