



BIULETYN INFORMACYJNY NR 338/2013
za okres od 01.12.2013 r. godz. 8.00 do 02.12.2013 r. do godz. 8.00

poniedziałek, 02.12.2013 r.

	Najważniejsze zdarzenia z minionej doby	
	1. Kraszewo (pow. ciechanowski) – wypadek drogowy, 1 ofiara śmiertelna.	
	2. Żyrów (pow. grójecki) – śmiertelne potrącenie pieszego.	
	3. Warszawa – lotnisko Okęcie, sprawdzenie pirotechniczne.	
	4. Warszawa – pl. Bankowy, zgromadzenie publiczne.	
	5. Słomczyn (pow. piaseczyński) – wypadek drogowy, 1 ofiara śmiertelna.	
	6. Warszawa – 7 osób potrutyh tlenkiem węgla.	

ZESTAWIENIE DANYCH STATYSTYCZNYCH
za okres: 01.12.2013 – 02.12.2013 r.

	KOMENDA STOŁECZNA POLICJI	W analizowanym okresie	Od początku roku
	1) Odnotowano wypadków	6	2251
	2) Ofiary śmiertelne w wypadkach drogowych/ kolejowych/ lotniczych	1/0/0	136/13/0
	3) Osoby ranne w wypadkach drogowych/kolejowych/lotniczych	5/0/0	2636/11/0
	4) Utonięcia/wychłodzenia	0/0	33/5
	KOMENDA WOJEWÓDZKA POLICJI	W analizowanym okresie	Od początku roku
	1) Odnotowano wypadków	7	1892
	2) Ofiary śmiertelne w wypadkach drogowych/ kolejowych/ lotniczych	2/0/0	238/17/0
	3) Osoby ranne w wypadkach drogowych/kolejowych/lotniczych	11/0/0	3296/4/0
	4) Utonięcia /wychłodzenia	0/0	47/14
	KOMENDA WOJEWÓDZKA PAŃSTWOWEJ STRAŻY POŻARNEJ	W analizowanym okresie	Od początku roku
	1) Liczba pożarów	28	14145
	2) Ofiary śmiertelne w pożarach/ w wyniku zaccadzenia	0/0	60/16
	3) Osoby ranne w pożarach/podtrute CO	2/0	328/66
	4) Interwencje związane z usuwaniem skutków nawałnic	0	-----

WYCHŁODZENIA	UTONIĘCIA
---	80 osób

WYKAZ ZGROMADZEŃ PUBLICZNYCH

Lp.	Data	Organizator	Miejsce	Czas trwania
1.	02.12.2013	Fundacja Pro-prawo do życia	przed Teatrem Kamienica przy al. Solidarności 93	11.30 - 13.00
2.	02.12.2013	Fundacja Szansa dla Niewidomych	przed Salą Kongresową, ul. Emilii Plater	10.00 - 11.00

WYKAZ IMPREZ

Lp.	Data	Organizator	Miejsce	Czas trwania
1.	02.12.2013		BRAK	

ZAGROŻENIA ŚRODOWISKA

Wyniki pomiarów zanieczyszczeń powietrza za minioną dobę na automatycznych stacjach WIOŚ Warszawa:

DATA		01-12-2013		Kalendarz		Prezentuj dane						
Stacja	PM10		NO2		CO		O3		SO2-S1		SO2-S24	
	µg/m3	% LV	µg/m3	% LV	µg/m3	% LV	µg/m3	% LV	µg/m3	% LV	µg/m3	% LV
Belsk-IGPAN	26.1	51.69	11.5	5.74	355	3.55	53.3	44.24	7.1	2.03	5.4	4.3
Granica-KPN			4.1	2.04			50.8	42.16	5.6	1.6	4.8	3.83
Warszawa-Krucza			10	4.99	369	3.69	41	34.03	13.9	3.97	11.2	8.93
Legionowo-Zegrzyńska			10.9	5.44			51.4	42.66	6.1	1.74	4.9	3.9
Piastów-Pułaskiego			14.7	7.33					8.2	2.34	7.5	5.98
Płock-Gimnazjum			10.5	5.24	269	2.69	52	43.16	3.9	1.11	2.8	2.23
Płock-Reja	9.8	19.41	10.1	5.04	375	3.75			3.4	0.97	2.5	1.99
Radom-Tochtermana	15.5	30.7	16.1	8.03	475	4.75	49	40.67	5.8	1.65	4	3.19
Siedlce-Konarskiego	18	35.65	12.7	6.33	551	5.51	54	44.82	3.3	0.94	2.6	2.07
Warszawa-Bernardyńska			23.9	11.92					7.4	2.11	5.1	4.06
Warszawa-Komunikacyjna	23.5	46.54	31.2	15.56	758	7.58						
Warszawa-Marszałkowska	26.2	51.89	26.4	13.17	492	4.92						
Warszawa-Porajów			8.5	4.24								
Warszawa-Podleśna							50	41.5				
Warszawa-Puszczy Solskiej												
Warszawa-Targówek	13.6	26.94	29.6	14.76	678	6.78	44.9	37.26	30.1	8.59	3.8	3.03
Warszawa-Ursynów	12.6	24.96	16.8	8.38			44.6	37.02	10.4	2.97	6.1	4.86
Żyrardów-Roosevelta	14.7	29.11	9.9	4.94					4.8	1.37	2.3	1.83

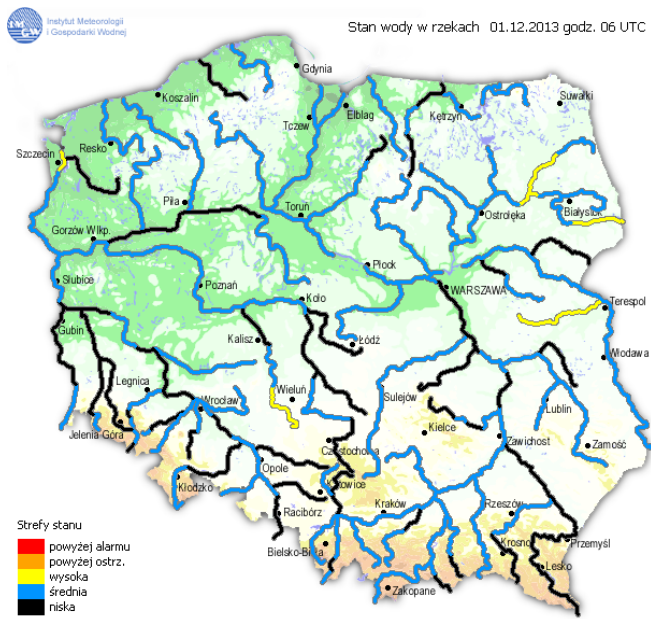
Legenda do Skali Jakości Powietrza:

	Można przebywać na powietrzu w dowolnie długim okresie czasu,
	Należy ograniczyć czas przebywania na powietrzu, zwłaszcza przez kobiety w ciąży, dzieci i osoby starsze oraz przez osoby z astmą, chorobami alergicznymi skóry, oczu i chorobami krążenia.
	Nie należy przebywać na otwartym powietrzu zbyt długo. Zaleca się unikanie lub ograniczenie do minimum czasu przebywania na powietrzu, zwłaszcza przez kobiety w ciąży, dzieci i osoby starsze oraz przez osoby z astmą, chorobami alergicznymi skóry, oczu i chorobami krążenia. Należy unikać dużych wysiłków fizycznych na otwartym powietrzu i zaniechać palenia papierosów.
	W przypadku pogorszenia stanu zdrowia należy skontaktować się z lekarzem.

INFORMACJE HYDROLOGICZNO – METEOROLOGICZNE

Stan wody na głównych rzekach Polski

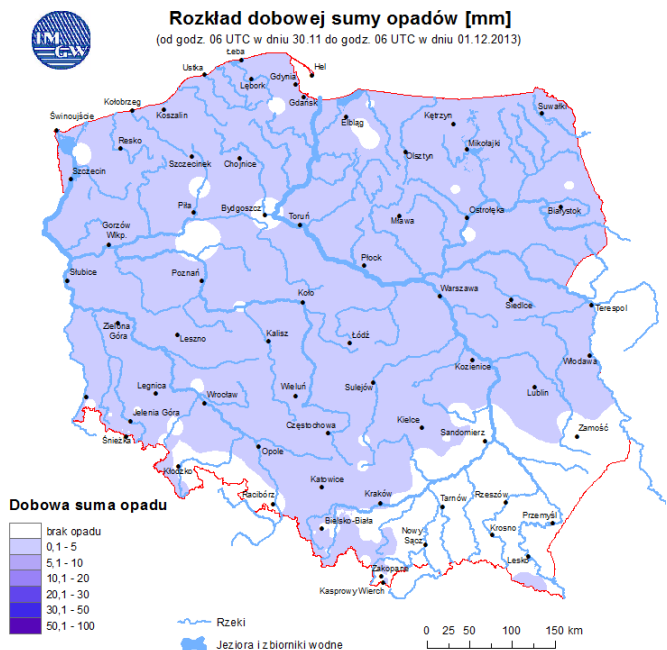
Prognoza pogody dla Polski na dzień 02.12.2013 r.



Ostrzeżenia IMGW

Dobowa suma opadów

NIE ODNOTOWANO

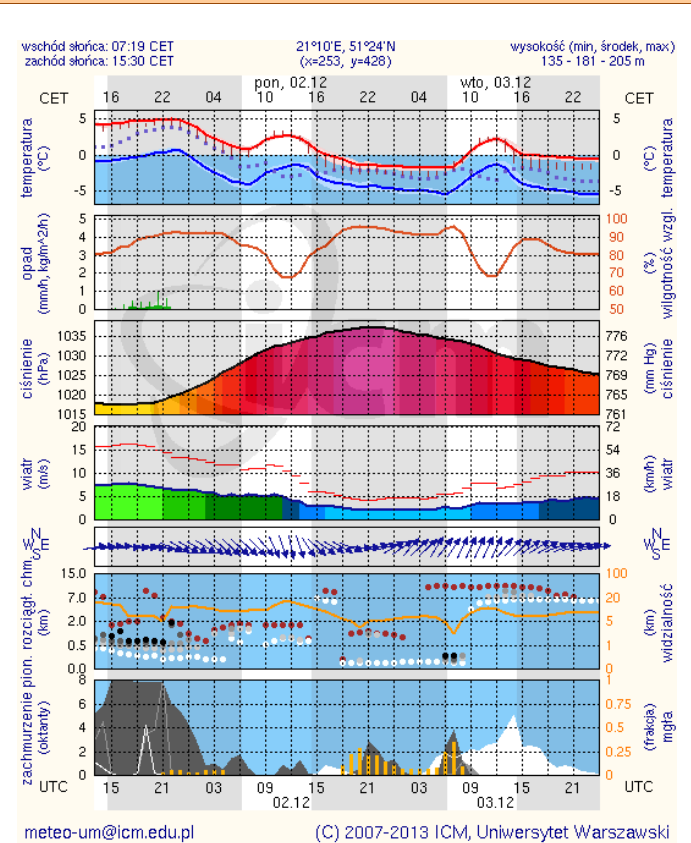
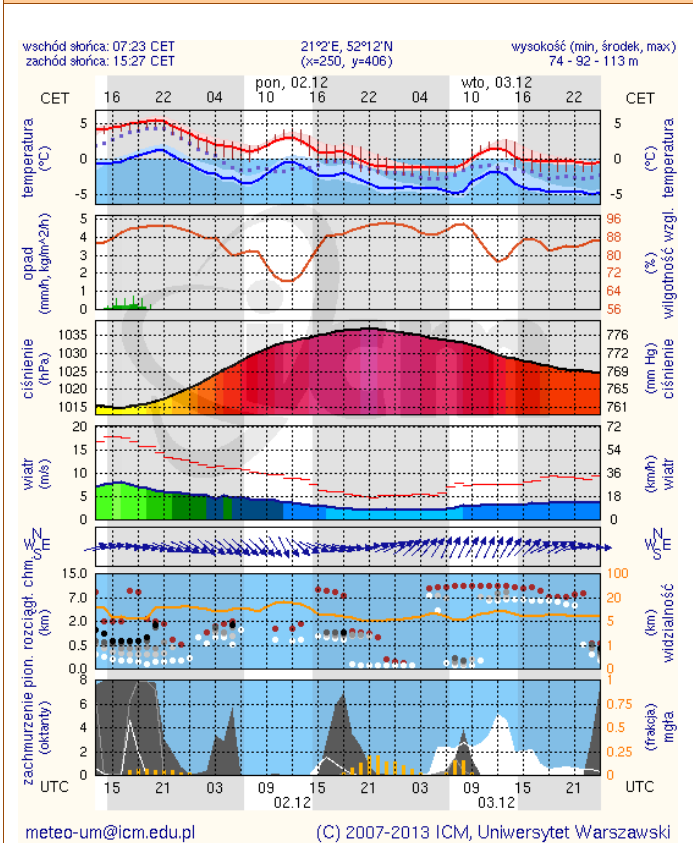


METEOROGRAMY

dla głównych miast województwa mazowieckiego:

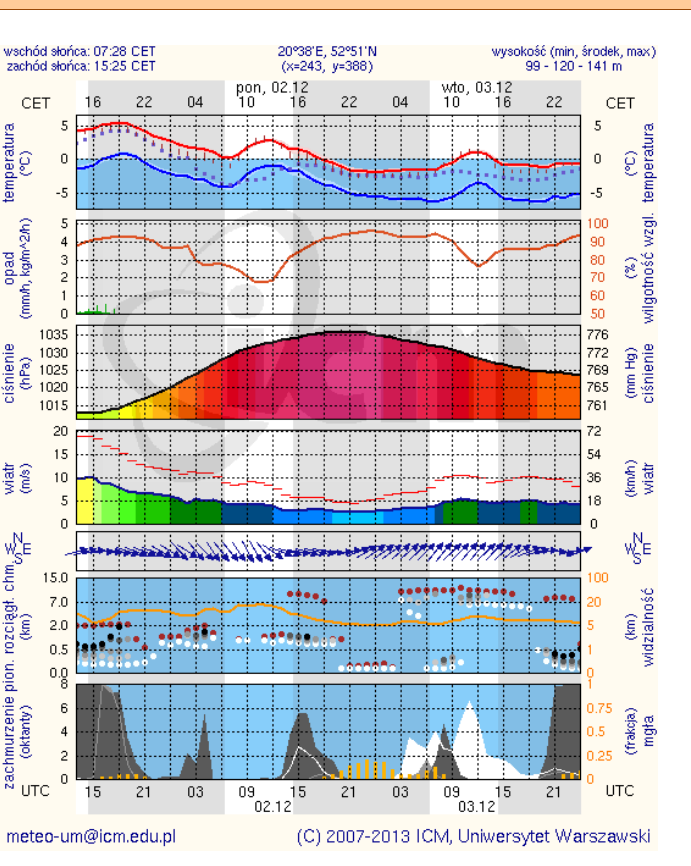
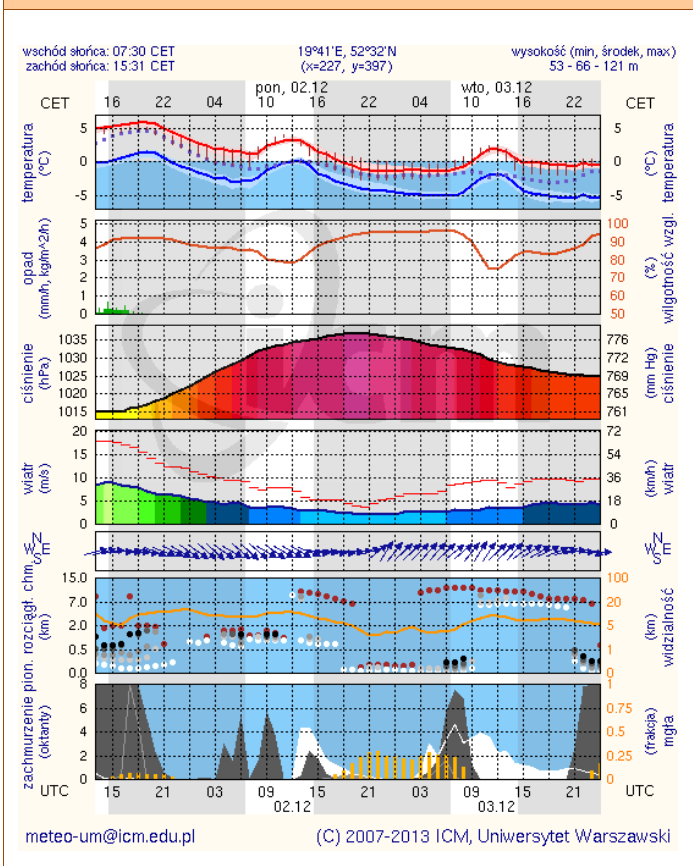
Warszawa

Radom

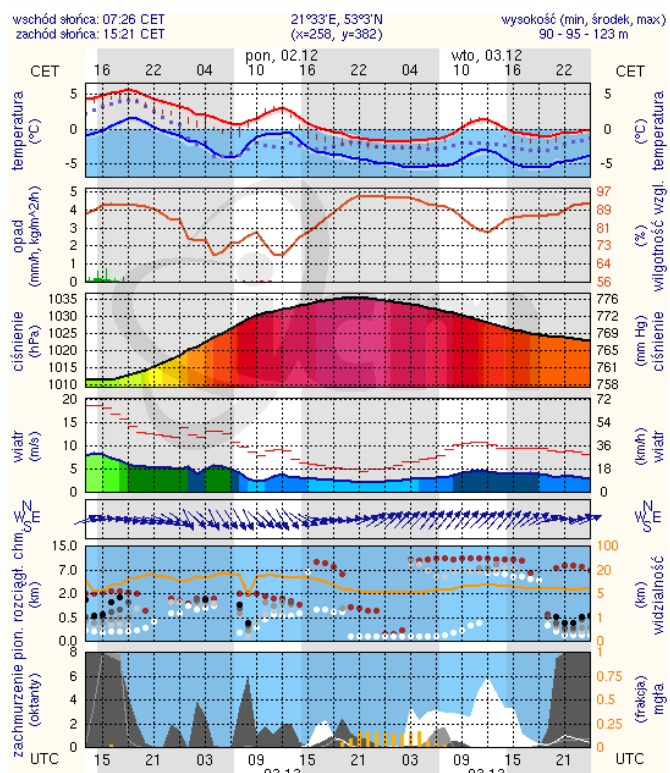


Płock

Ciechanów



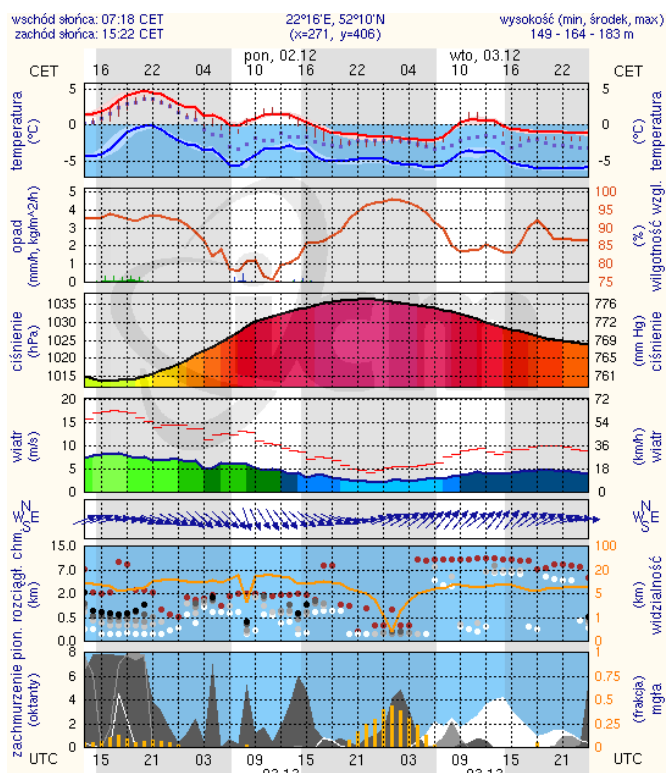
Ostrołęka



meteo-um@icm.edu.pl

(C) 2007-2013 ICM, Uniwersytet Warszawski

Siedlce



meteo-um@icm.edu.pl

(C) 2007-2013 ICM, Uniwersytet Warszawski