

**BIULETYN INFORMACYJNY NR 336/2013**  
za okres od 29.11.2013 r. godz. 8.00 do 30.11.2013 r. do godz. 8.00




sobota, 30.11.2013 r.



**Najważniejsze zdarzenia z minionej doby**

1. **Warszawa, al. Solidarności 67 (Szpital Praski)** – podejrzenie podłożenia 3 ładunków wybuchowych

**ZESTAWIENIE DANYCH STATYSTYCZNYCH**  
za okres: 29.11.2013 –30.11.2013 r.

	<b>KOMENDA STOŁECZNA POLICJI</b>		<b>W analizowanym okresie</b>	<b>Od początku roku</b>
	1) Odnotowano wypadków		<b>10</b>	<b>2245</b>
	2) Ofiary śmiertelne w wypadkach drogowych/ kolejowych/ lotniczych		<b>0/1/0</b>	<b>135/13/0</b>
	3) Osoby ranne w wypadkach drogowych/kolejowych/lotniczych		<b>11/0/0</b>	<b>2631/11/0</b>
	4) Utonięcia/wychłodzenia		<b>0/0</b>	<b>33/5</b>
	<b>KOMENDA WOJEWÓDZKA POLICJI</b>		<b>W analizowanym okresie</b>	<b>Od początku roku</b>
	1) Odnotowano wypadków		<b>9</b>	<b>1885</b>
	2) Ofiary śmiertelne w wypadkach drogowych/ kolejowych/ lotniczych		<b>0/0/0</b>	<b>236/17/0</b>
	3) Osoby ranne w wypadkach drogowych/kolejowych/lotniczych		<b>12/0/0</b>	<b>3285/4/0</b>
	4) Utonięcia /wychłodzenia		<b>0/0</b>	<b>47/14</b>
	<b>KOMENDA WOJEWÓDZKA PAŃSTWOWEJ STRAŻY POŻARNEJ</b>		<b>W analizowanym okresie</b>	<b>Od początku roku</b>
	1) Liczba pożarów		<b>25</b>	<b>14117</b>
	2) Ofiary śmiertelne w pożarach/ w wyniku zacczadzenia		<b>0/0</b>	<b>60/16</b>
	3) Osoby ranne w pożarach/podtrute CO		<b>0/0</b>	<b>326/66</b>
	4) Interwencje związane z usuwaniem skutków nawałnic		<b>0</b>	<b>-----</b>

<b>WYCHŁODZENIA</b>	<b>UTONIĘCIA</b>
<b>---</b>	<b>80 osób</b>

## WYKAZ ZGROMADZEŃ PUBLICZNYCH

Lp.	Data	Organizator	Miejsce	Czas trwania
1.	30.11.2013	Polska Federacja Związkowa Pracowników Socjalnych i Pomocy Społecznej	ul. Nowogrodzka 1/3/5, Ministerstwo Pracy i Polityki Społecznej (wyrażenie stanowiska w sprawie planowanych zmian ustawy o pomocy społecznej)	11.00 – 15.00
2.	30.11.2013	Fundacja Pro-prawo do życia	Przed wejściem do metra Centrum (informowanie przechodniów o popieraniu przez polskich polityków prawa zezwalającego na zabijanie chorych i upośledzonych dzieci nienarodzonych)	12.00 – 14.00

## WYKAZ IMPREZ

Lp.	Data	Organizator	Miejsce	Czas trwania
1.	30.11.2013	Elitarny Klub Kota Rasowy	ul. Pileckiego 122, Arena Ursynów (Międzynarodowa Wystawa Kotów Rasowych)	7.30 – 18.00
2.	30.11.2013	Mokotowska Fundacja Warszawianka – Wodny Park	Ul. Merliniego 4, Park Wodny (otwarte mistrzostwa Warszawy w pływaniu dla dzieci i młodzieży)	8.00 – 14.00
3.	30.11.2013	MT Targi Polska	ul. Marsa 56c, hala targowa (Targi Turystyczne TT Warsaw)	9.00
4.	30.11.2013	Stowarzyszenie Dom Wszystkich Polska	Plac Zamkowy (akcja zbierania podpisów dla poparcia Bezwarunkowego Dochodu Podstawowego)	12.00 – 14.00
5.	30.11.2013	HUKS Warszawa	Torwar II (mecze hokejowy: HUKS Warszawa – UKH Dębica)	15.45 – 18.00

## ZAGROŻENIA ŚRODOWISKA

**Wyniki pomiarów zanieczyszczeń powietrza za minioną dobę na automatycznych stacjach WIOŚ Warszawa:**

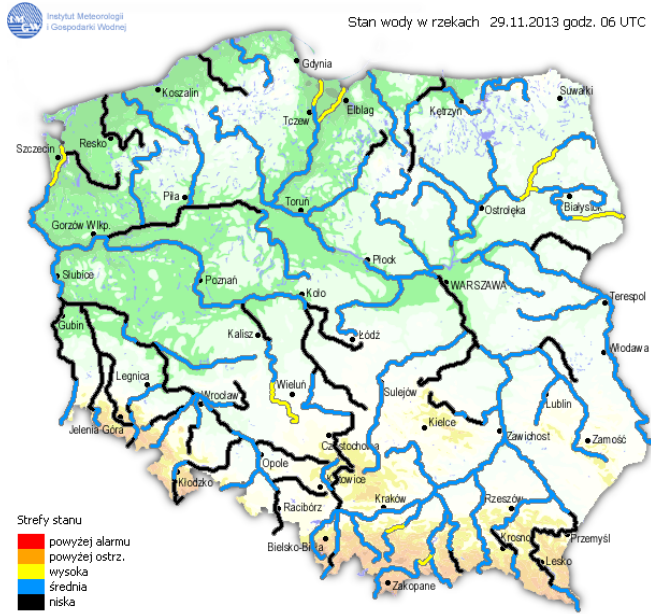
DATA: 29-11-2013 < > Kalendarz Prezentuj dane												
Stacja	PM10		NO2		CO		O3		SO2-S1		SO2-S24	
	µg/m3	% LV	µg/m3	% LV	µg/m3	% LV	µg/m3	% LV	µg/m3	% LV	µg/m3	% LV
Belsk-IGPAN	28.4	56.25	11.4	5.69	331	3.31	56.9	47.22	6	1.71	4.6	3.67
Granica-KPN			14.1	7.03			52.5	43.57	8.5	2.43	5.2	4.14
Warszawa-Krucza			24	11.97	385	3.85			16.8	4.79	13.1	10.44
Legionowo-Zegrzyńska			30.7	15.31			53	43.99	11	3.14	6.6	5.26
Piastów-Pułaskiego			32.4	16.16					12.8	3.65	8	6.38
Płock-Gimnazjum			32.1	16.01	321	3.21	56.1	46.56	6.2	1.77	3.6	2.87
Płock-Reja	18	35.65	39.7	19.8	376	3.76			7.3	2.08	3.4	2.71
Radom-Tochtermana	30.3	60.01	37.4	18.65	486	4.86	50.6	42	9.5	2.71	4.8	3.83
Siedlce-Konarskiego	28.1	55.65	41.8	20.85	640	6.4	57.1	47.39	6.8	1.94	2.7	2.15
Warszawa-Bernardyńska			58.6	29.23					8.5	2.43	7.1	5.66
Warszawa-Komunikacyjna	44	87.15	91.9	45.84	1022	10.22						
Warszawa-Marszałkowska	30.9	61.2	64	31.92	497	4.97						
Warszawa-Porajów			43.6	21.75								
Warszawa-Podleśna							51.2	42.49				
Warszawa-Puszczy Solskiej												
Warszawa-Targówek	18	35.65	37.3	18.6	664	6.64	43.4	36.02				
Warszawa-Ursynów	21.7	42.98	47.1	23.49			40.1	33.28	11.6	3.31	7.2	5.74
Żyrardów-Roosevelta	28	55.46	17.1	8.53					6.7	1.91	3.3	2.63

### Legenda do Skali Jakości Powietrza:

	Można przebywać na powietrzu w dowolnie długim okresie czasu,
	Należy ograniczyć czas przebywania na powietrzu, zwłaszcza przez kobiety w ciąży, dzieci i osoby starsze oraz przez osoby z astmą, chorobami alergicznymi skóry, oczu i chorobami krążenia.
	Nie należy przebywać na otwartym powietrzu zbyt długo. Zaleca się unikanie lub ograniczenie do minimum czasu przebywania na powietrzu, zwłaszcza przez kobiety w ciąży, dzieci i osoby starsze oraz przez osoby z astmą, chorobami alergicznymi skóry, oczu i chorobami krążenia. Należy unikać dużych wysiłków fizycznych na otwartym powietrzu i zaniechać palenia papierosów.
	W przypadku pogorszenia stanu zdrowia należy skontaktować się z lekarzem.

# INFORMACJE HYDROLOGICZNO – METEOROLOGICZNE

## Stan wody na głównych rzekach Polski



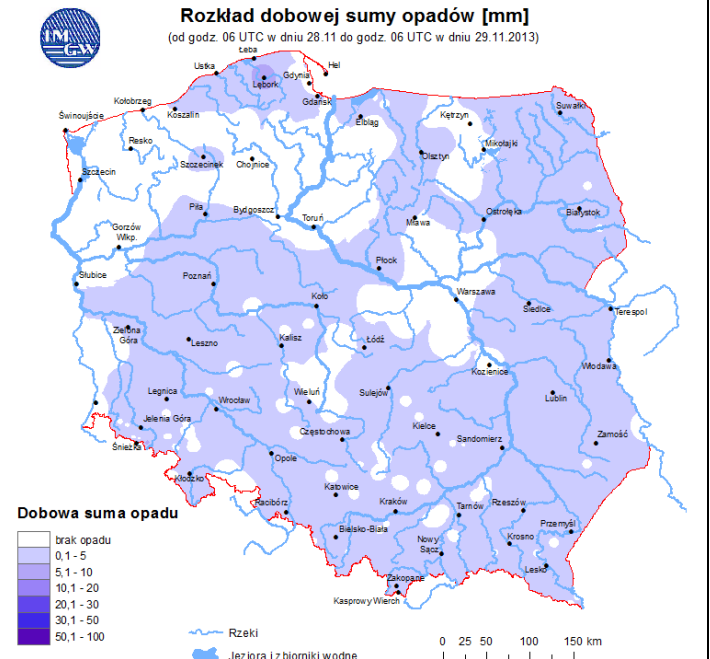
## Prognoza pogody dla Polski na dzień 30.11.2013 r.



## Ostrzeżenia IMGW

NIE ODNOTOWANO

## Dobowa suma opadów

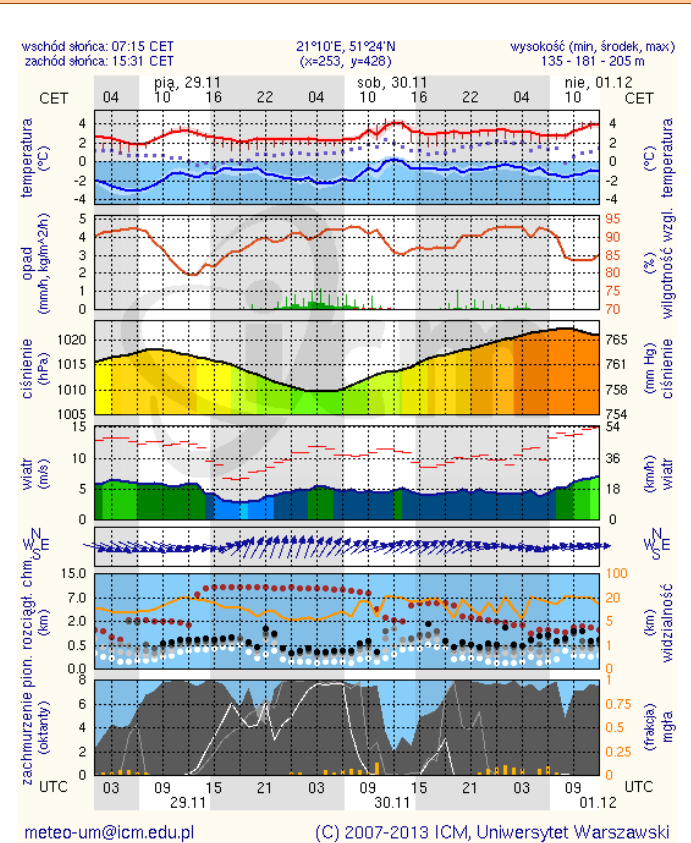
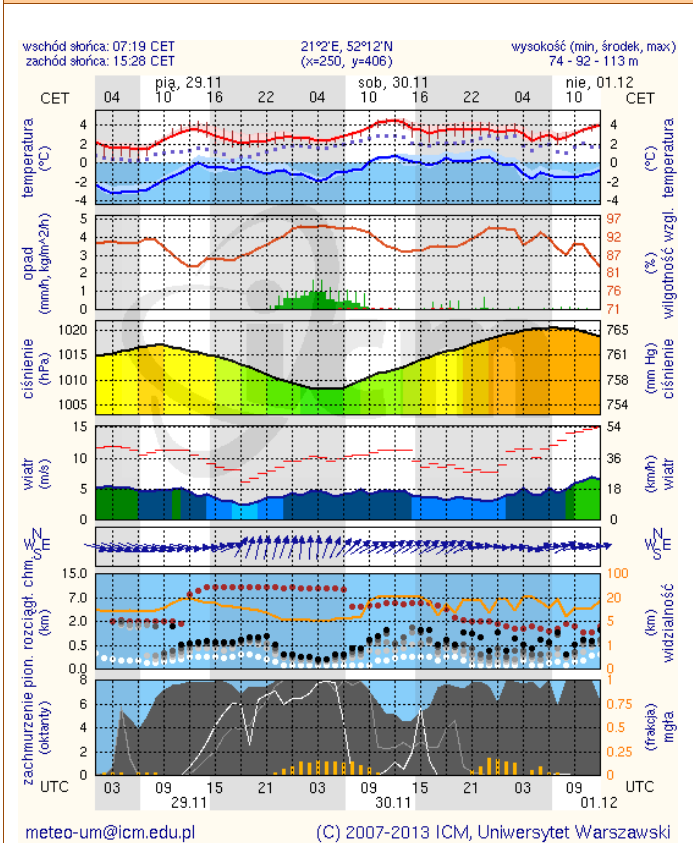


# METEOROGRAMY

## dla głównych miast województwa mazowieckiego:

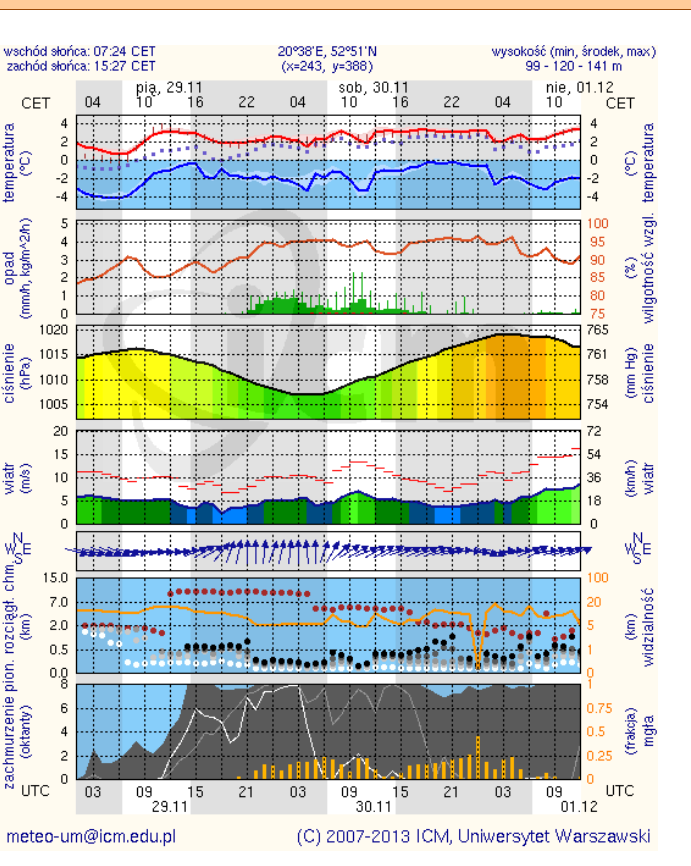
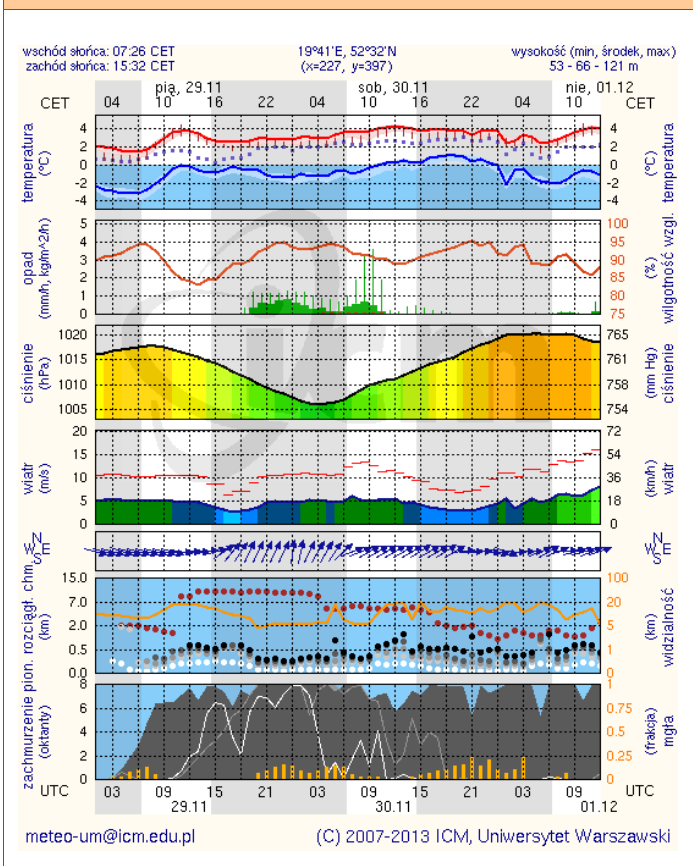
### Warszawa

### Radom



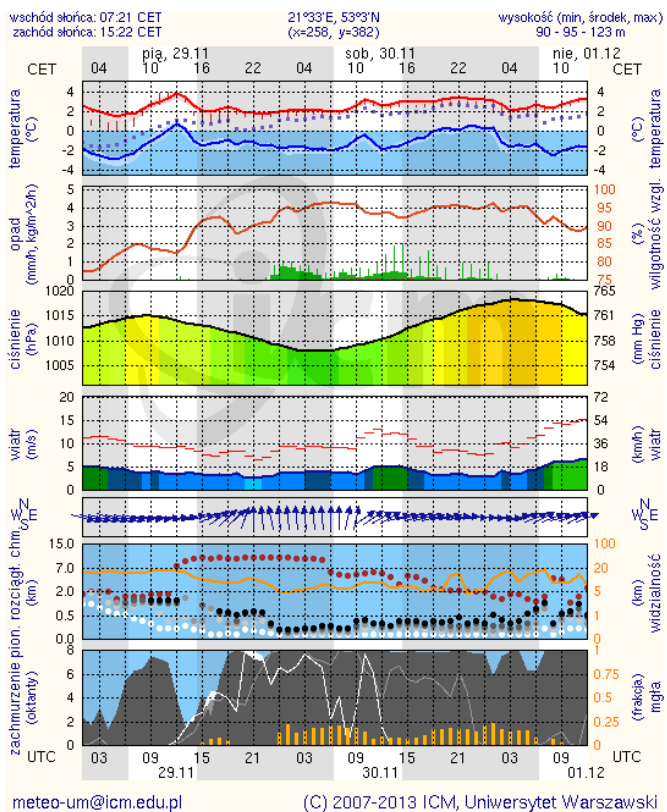
### Płock

### Ciechanów





## Ostrołęka



## Siedlce

