

**BIULETYN INFORMACYJNY NR 335/2013**  
za okres od 28.11.2013 r. godz. 8.00 do 29.11.2013 r. do godz. 8.00




piątek, 29.11.2013 r.

**Najważniejsze zdarzenia z minionej doby**



1. **Warszawa, ul. Bródnowska 13/15 (Prokuratura Okręgowa, Rejonowa)** – podejrzenie podłożenia ładunku wybuchowego (ewakuacja ok. 200 osób).
2. **Warszawa, Lotnisko im. F. Chopina** – niezidentyfikowany bagaż (ewakuacja ok. 80 osób).
3. **Warszawa, ul. Żoły 47A (Ursynów)** – pożar domu wielorodzinnego (2 ofiary śmiertelne).
4. **Warszawa, ul. Marszałkowska** – naruszenie porządku publicznego przez kibiców Lazio Rzym (ok. 100 osób narodowości włoskiej doprowadzono do jednostki policji celem wyjaśnienia).
5. **Stanisławów (pow. miński)** – wypadek 3 samochodów, DW 637 zablokowana.
6. **Dłużniewo (pow. płoński)** – wypadek 2 samochodów ciężarowych, DK 7 zablokowana.

**ZESTAWIENIE DANYCH STATYSTYCZNYCH**  
za okres: 28.11.2013 –29.11.2013 r.

	KOMENDA STOŁECZNA POLICJI		W analizowanym okresie	Od początku roku
	1) Odnotowano wypadków		7	2235
2) Ofiary śmiertelne w wypadkach drogowych/ kolejowych/ lotniczych		0/0/0	135/12/0	
3) Osoby ranne w wypadkach drogowych/kolejowych/lotniczych		8/0/0	2620/11/0	
4) Utonięcia/wychłodzenia		0/0	33/5	
	KOMENDA WOJEWÓDZKA POLICJI		W analizowanym okresie	Od początku roku
	1) Odnotowano wypadków		8	1876
2) Ofiary śmiertelne w wypadkach drogowych/ kolejowych/ lotniczych		1/0/0	236/17/0	
3) Osoby ranne w wypadkach drogowych/kolejowych/lotniczych		10/0/0	3273/4/0	
4) Utonięcia /wychłodzenia		0/0	47/14	
	KOMENDA WOJEWÓDZKA PAŃSTWOWEJ STRAŻY POŻARNEJ		W analizowanym okresie	Od początku roku
	1) Liczba pożarów		30	14092
2) Ofiary śmiertelne w pożarach/ w wyniku zaccadzenia		2/0	60/16	
3) Osoby ranne w pożarach/podtrute CO		2/0	326/66	
4) Interwencje związane z usuwaniem skutków nawałnic		0	-----	

**WYCHŁODZENIA**

---

**UTONIĘCIA**

80 osób

## WYKAZ ZGROMADZEŃ PUBLICZNYCH

Lp.	Data	Organizator	Miejsce	Czas trwania
			BRAK	

## WYKAZ IMPREZ

Lp.	Data	Organizator	Miejsce	Czas trwania
1.	29.11.2013	Mokotowska Fundacja Warszawianka – Wodny Park	ul. Merliniego 4, Park Wodny (otwarte mistrzostwa Warszawy w pływaniu dla dzieci i młodzieży)	8.00 – 20.00
2.	29.11.2013	Ambasada Izraela	ul. Krzywickiego 24, Ambasada Izraela (ćwiczenia symulacyjne z zakresu bezpieczeństwa placówki dyplomatycznej)	12.00
3.	29.11.2013	Stowarzyszenie Zielone Mazowsze	Plac Zamkowy (zgodnie z harmonogramem) (Warszawska Masa Krytyczna)	18.00 – 22.00
4.	29.11.2013	MSZ	Muzeum Historii Żydów Polskich (przyjęcie z okazji święta Narodowego Rumunii)	18.30 – 21.00

## ZAGROŻENIA ŚRODOWISKA

### Wyniki pomiarów zanieczyszczeń powietrza za minioną dobę na automatycznych stacjach WIOŚ Warszawa:

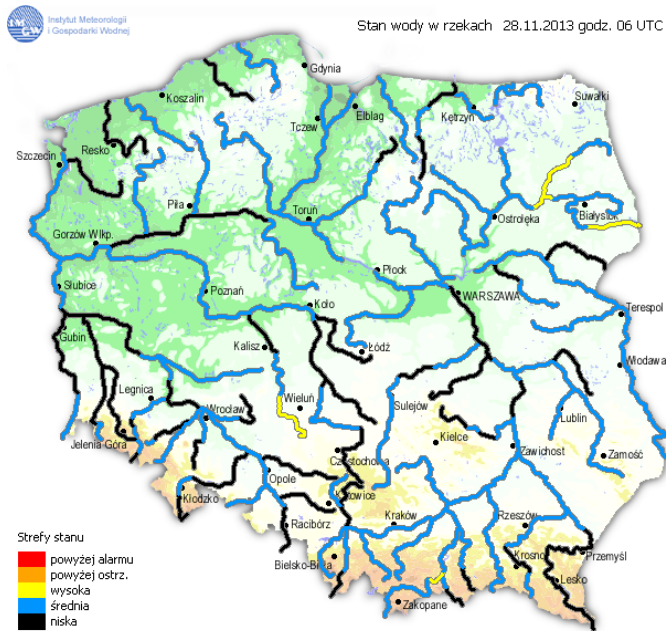
DATA		28-11-2013		Kalendarz		Prezentuj dane						
Stacja	PM10		NO2		CO		O3		SO2-S1		SO2-S24	
	µg/m3	% LV	µg/m3	% LV	µg/m3	% LV	µg/m3	% LV	µg/m3	% LV	µg/m3	% LV
Belsk-IGPAN	26.3	52.09	17.3	8.63	314	3.14	57.8	47.97	9	2.57	5.5	4.38
Granica-KPN			10.6	5.29			54.4	45.15	8.3	2.37	5.2	4.14
Warszawa-Krucza			16.1	8.03	456	4.56			16.5	4.71	13.2	10.52
Legionowo-Zegrzyńska			17.7	8.83			51.3	42.58	10.1	2.88	7.7	6.14
Piastów-Pułaskiego			21.4	10.67					11.1	3.17	8.6	6.85
Płock-Gimnazjum												
Płock-Reja	10.2	20.2	22.9	11.42	272	2.72			4.8	1.37	3.3	2.63
Radom-Tochtermana	20.6	40.8	24.3	12.12	353	3.53	48.8	40.5	11	3.14	5.6	4.46
Siedlce-Konarskiego	21.7	42.98	22.5	11.22	488	4.88	51.5	42.74	5.3	1.51	3.7	2.95
Warszawa-Bernardyńska			42.1	21					6	1.71	3	2.39
Warszawa-Komunikacyjna	25.1	49.71	62.3	31.07	752	7.52						
Warszawa-Marszałkowska	27.6	54.66	47.4	23.64	457	4.57						
Warszawa-Porajów			18.7	9.33								
Warszawa-Podleśna							47.5	39.42				
Warszawa-Puszczy Solskiej												
Warszawa-Targówek	16	31.69	42.3	21.1	614	6.14	33.9	28.14				
Warszawa-Ursynów	14.3	28.32	35.8	17.86			37.7	31.29	11.9	3.4	8.2	6.53
Żyrardów-Roosevelta	16.4	32.48	12.4	6.18					10.7	3.05	3.9	3.11

#### Legenda do Skali Jakości Powietrza:

	Można przebywać na powietrzu w dowolnie długim okresie czasu,
	Należy ograniczyć czas przebywania na powietrzu, zwłaszcza przez kobiety w ciąży, dzieci i osoby starsze oraz przez osoby z astmą, chorobami alergicznymi skóry, oczu i chorobami krążenia.
	Nie należy przebywać na otwartym powietrzu zbyt długo. Zaleca się unikanie lub ograniczenie do minimum czasu przebywania na powietrzu, zwłaszcza przez kobiety w ciąży, dzieci i osoby starsze oraz przez osoby z astmą, chorobami alergicznymi skóry, oczu i chorobami krążenia. Należy unikać dużych wysiłków fizycznych na otwartym powietrzu i zaniechać palenia papierosów. W przypadku pogorszenia stanu zdrowia należy skontaktować się z lekarzem.

# INFORMACJE HYDROLOGICZNO – METEOROLOGICZNE

## Stan wody na głównych rzekach Polski



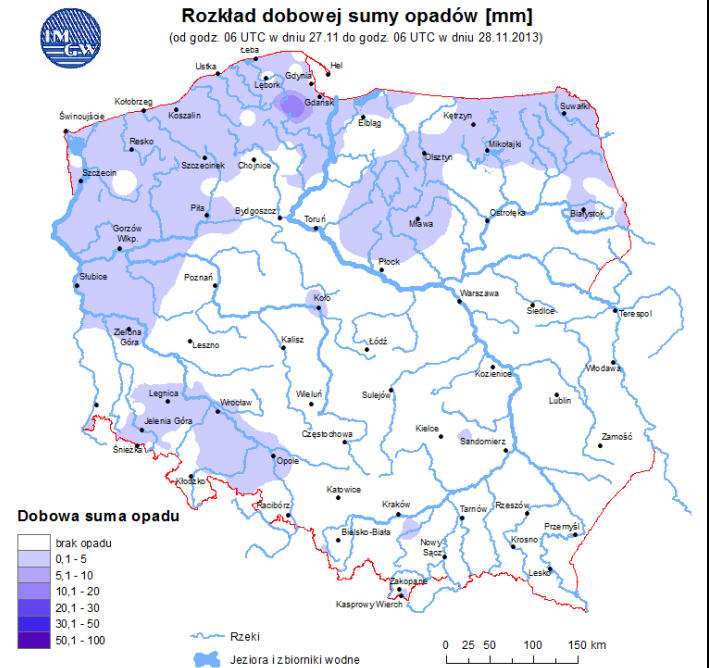
## Prognoza pogody dla Polski na dzień 29.11.2013 r.



## Ostrzeżenia IMGW

NIE ODNOTOWANO

## Dobowa suma opadów

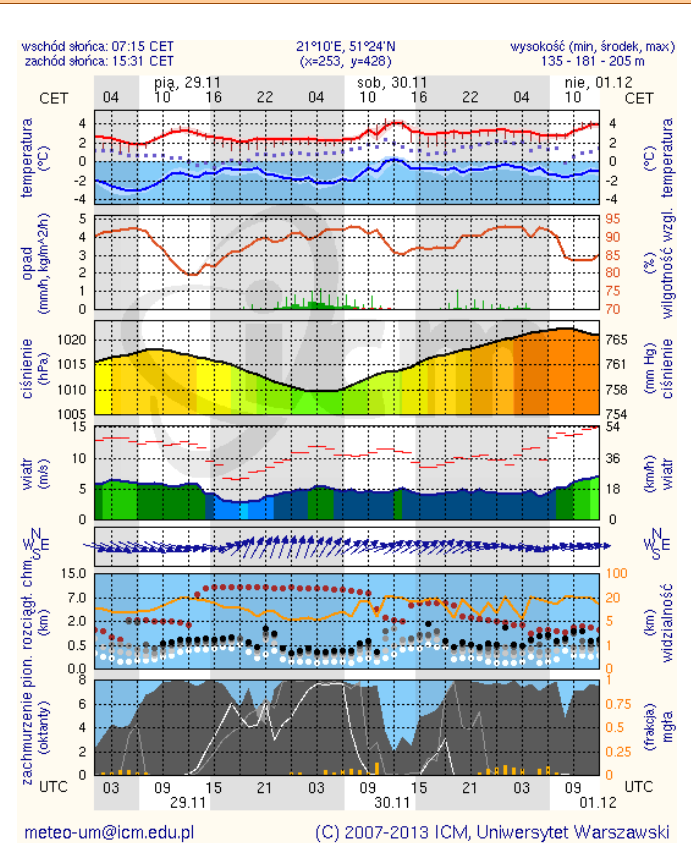
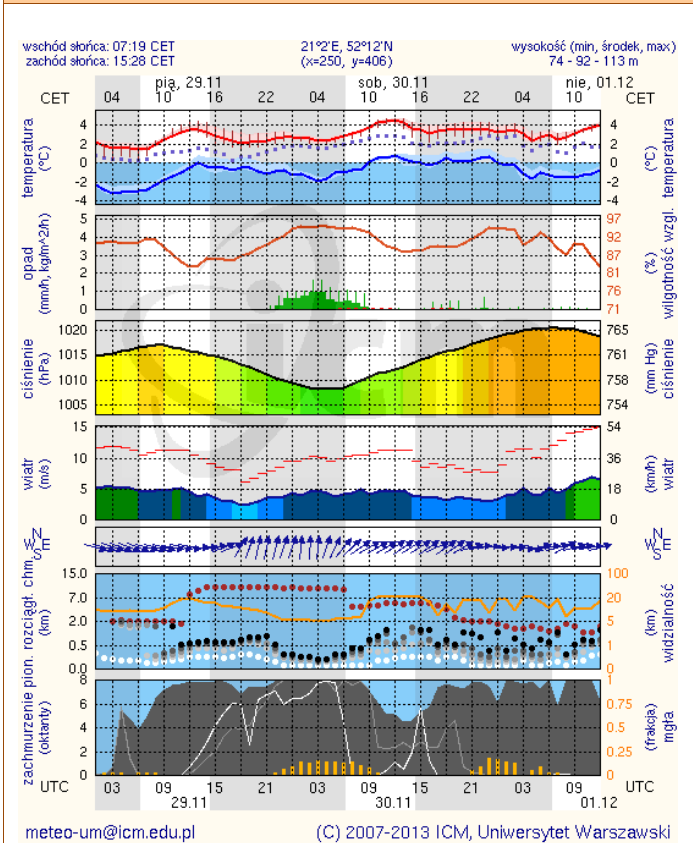


# METEOROGRAMY

## dla głównych miast województwa mazowieckiego:

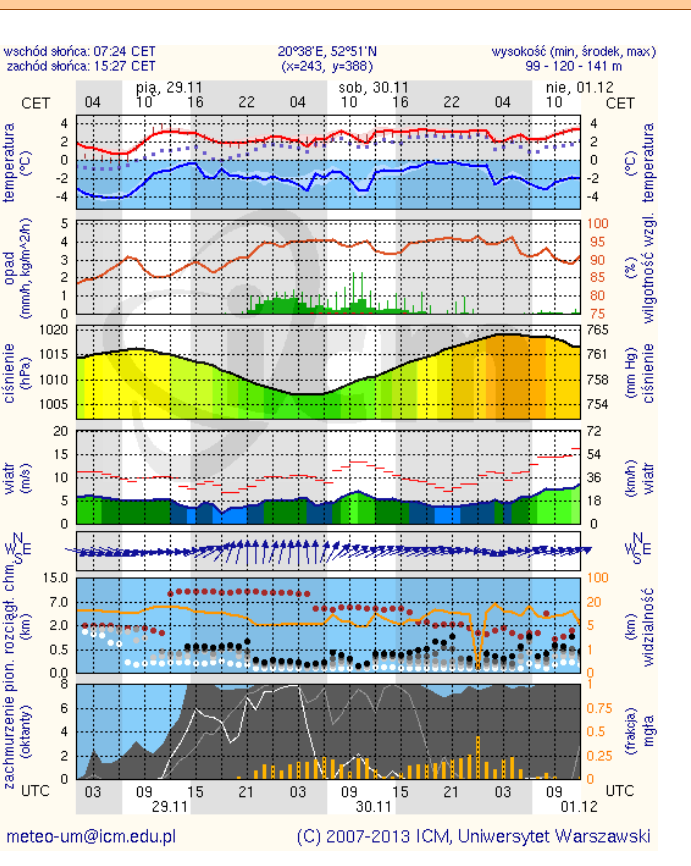
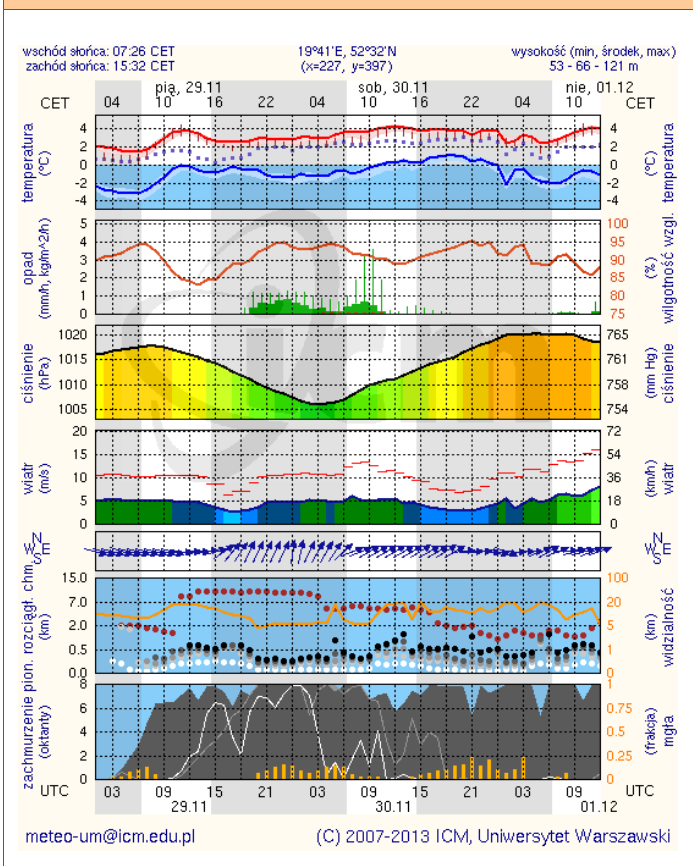
### Warszawa

### Radom

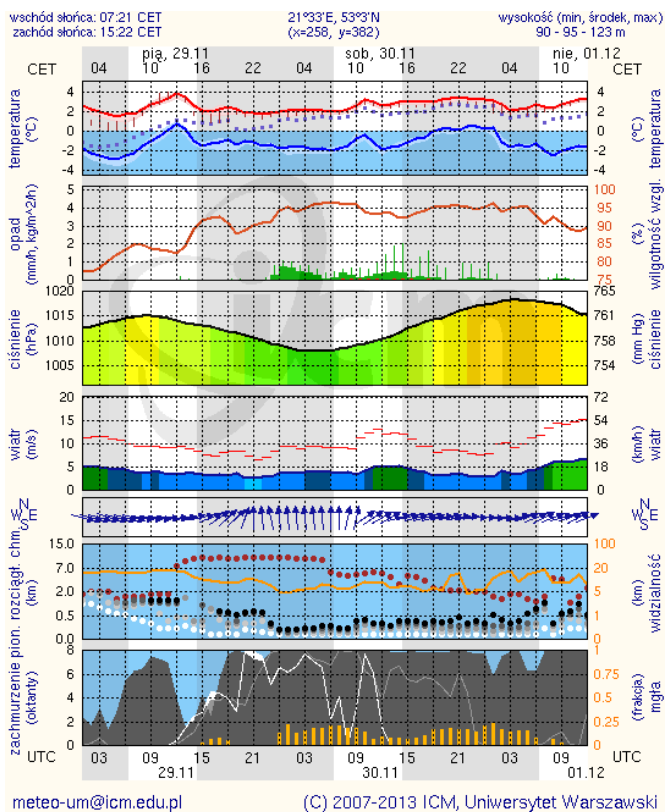


### Płock

### Ciechanów



# Ostrołęka



# Siedlce

