



BIULETYN INFORMACYJNY NR 334/2013
za okres od 27.11.2013 r. godz. 8.00 do 28.11.2013 r. do godz. 8.00

czwartek, 28.11.2013 r.



Najważniejsze zdarzenia z minionej doby

1. Warszawa, stacja WKD Śródmieście – próba samobójcza, utrudnienia w ruchu.
2. Ujrzanów (pow.siedlecki) – wypadek drogowy na DK-2, utrudnienia w ruchu.

ZESTAWIENIE DANYCH STATYSTYCZNYCH
za okres: 27.11.2013 –28.11.2013 r.

	KOMENDA STOŁECZNA POLICJI		W analizowanym okresie	Od początku roku
	1) Odnotowano wypadków		5	2228
2) Ofiary śmiertelne w wypadkach drogowych/ kolejowych/ lotniczych		0/0/0	135/12/0	
3) Osoby ranne w wypadkach drogowych/kolejowych/lotniczych		5/0/0	2612/11/0	
4) Utonięcia/wychłodzenia		0/0	33/5	
	KOMENDA WOJEWÓDZKA POLICJI		W analizowanym okresie	Od początku roku
	1) Odnotowano wypadków		4	1868
2) Ofiary śmiertelne w wypadkach drogowych/ kolejowych/ lotniczych		0/0/0	235/17/0	
3) Osoby ranne w wypadkach drogowych/kolejowych/lotniczych		4/0/0	3263/4/0	
4) Utonięcia /wychłodzenia		0/0	47/14	
	KOMENDA WOJEWÓDZKA PAŃSTWOWEJ STRAŻY POŻARNEJ		W analizowanym okresie	Od początku roku
	1) Liczba pożarów		25	14062
2) Ofiary śmiertelne w pożarach/ w wyniku zaccadzenia		0/0	58/16	
3) Osoby ranne w pożarach/podtrute CO		2/0	324/66	
4) Interwencje związane z usuwaniem skutków nawałnic		0	-----	

WYCHŁODZENIA	UTONIĘCIA
---	80 osób

WYKAZ ZGROMADZEŃ PUBLICZNYCH

Lp.	Data	Organizator	Miejsce	Czas trwania
			BRAK	

WYKAZ IMPREZ				
Lp.	Data	Organizator	Miejsce	Czas trwania
1.	28.11.2013	UEFA	Pepsi Arena. Mecz piłki nożnej w ramach Ligi Europy: Legia Warszawa – SS Lazio Rzym. Widzów ok. 31.000	19.00 – 21.00

ZAGROŻENIA ŚRODOWISKA

Wyniki pomiarów zanieczyszczeń powietrza za minioną dobę na automatycznych stacjach WIOŚ Warszawa:

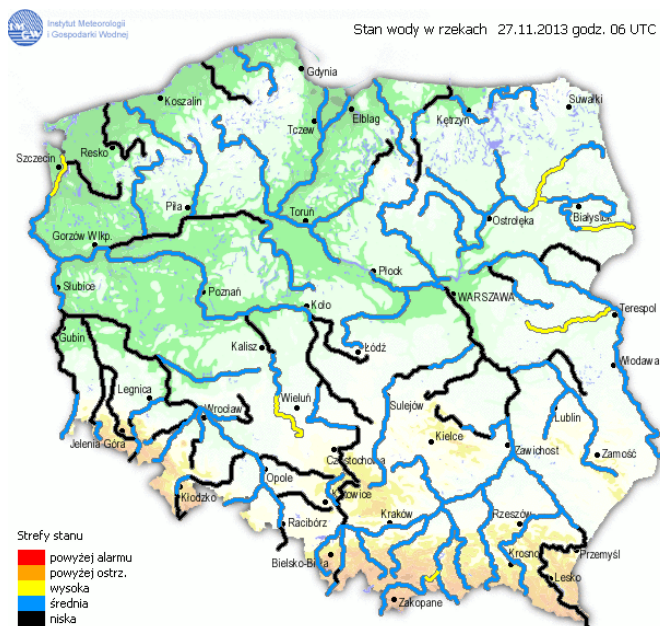
DATA	27-11-2013 < > Kalendarz <input type="button" value="Prezentuj dane"/>											
Stacja	PM10		NO2		CO		O3		SO2-S1		SO2-S24	
	µg/m3	% LV	µg/m3	% LV	µg/m3	% LV	µg/m3	% LV	µg/m3	% LV	µg/m3	% LV
Belsk-IGPAN	37.7	74.67	26.3	13.12	381	3.81	33.4	27.72	7.4	2.11	5.1	4.06
Granica-KPN			11.4	5.69			39.6	32.87	8.4	2.4	5.7	4.54
Warszawa-Krucza			23.8	11.87	544	5.44	17.1	14.19	18	5.14	7.4	5.9
Legionowo-Zegrzyńska			31.6	15.76			31.3	25.98	13.5	3.85	8.2	6.53
Piastów-Pułaskiego			37.4	18.65					12.1	3.45	7.8	6.22
Płock-Gimnazjum												
Płock-Reja	15.3	30.3	25.1	12.52	334	3.34			20.4	5.82	6.4	5.1
Radom-Tochtermana			43.5	21.7	1308	13.08	27.7	22.99	15.7	4.48	7.2	5.74
Siedlce-Konarskiego	32.7	64.77	29.7	14.81	661	6.61	33.2	27.55	7.1	2.03	3.7	2.95
Warszawa-Bernardyńska			53.8	26.83					6.7	1.91	4.1	3.27
Warszawa-Komunikacyjna	50	99.03	104.8	52.27	1050	10.5						
Warszawa-Marszałkowska												
Warszawa-Porajów			32.1	16.01								
Warszawa-Podleśna							27.7	22.99				
Warszawa-Puszczy Solskiej												
Warszawa-Targówek	23.6	46.74	40.4	20.15	955	9.55	25.7	21.33	3.1	0.88	1.2	0.96
Warszawa-Ursynów	33.4	66.15	53.9	26.88			21.2	17.59	17.2	4.91	8.3	6.61
Żyrardów-Roosevelta	31.7	62.78	22.2	11.07					11.9	3.4	6.5	5.18

Legenda do Skali Jakości Powietrza:

	Można przebywać na powietrzu w dowolnie długim okresie czasu,
	Należy ograniczyć czas przebywania na powietrzu, zwłaszcza przez kobiety w ciąży, dzieci i osoby starsze oraz przez osoby z astmą, chorobami alergicznymi skóry, oczu i chorobami krążenia.
	Nie należy przebywać na otwartym powietrzu zbyt długo. Zaleca się unikanie lub ograniczenie do minimum czasu przebywania na powietrzu, zwłaszcza przez kobiety w ciąży, dzieci i osoby starsze oraz przez osoby z astmą, chorobami alergicznymi skóry, oczu i chorobami krążenia. Należy unikać dużych wysiłków fizycznych na otwartym powietrzu i zaniechać palenia papierosów.
	W przypadku pogorszenia stanu zdrowia należy skontaktować się z lekarzem.

INFORMACJE HYDROLOGICZNO - METEOROLOGICZNE

Stan wody na głównych rzekach Polski



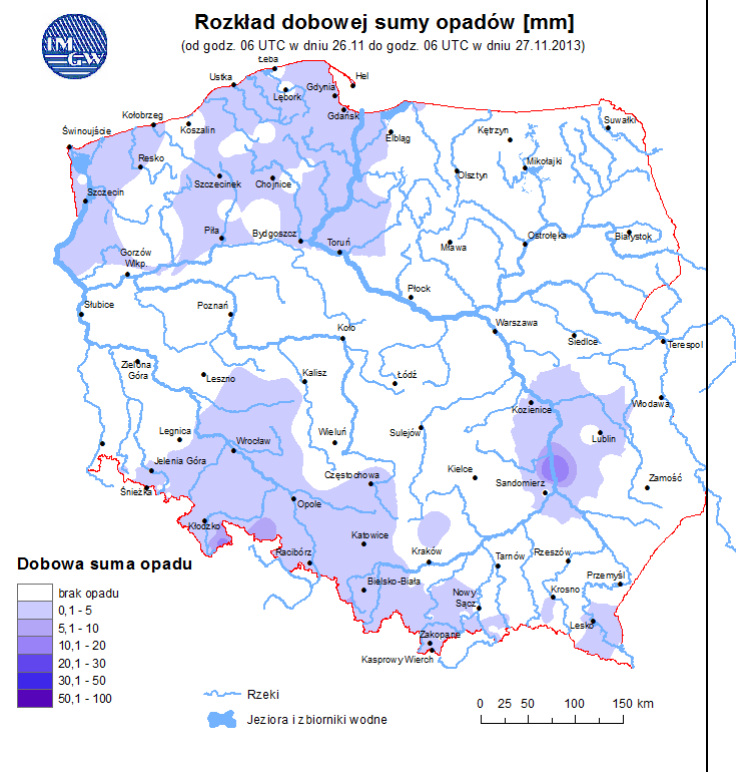
Prognoza pogody dla Polski na dzień 28.11.2013 r.



Ostrzeżenia IMGW

Zjawisko/stożenie zagrożenia	Opady marznące / I stopień
Obszar	województwo mazowieckie
Ważność	od godz. 20.00 dnia 27.10.2013 r. do godz. 07.00 dnia 28.10.2013 r.
Przebieg	Przewiduje się wystąpienie słabych opadów marznącego deszczu lub mżawki, powodujących goleźdź. Opady będą przemieszczały się z północy na południe województwa. Zjawisko występować będzie głównie w centralnych i południowych powiatach województwa.
Prawdopodobieństwo wystąpienia zjawiska	80%

Dobowa suma opadów

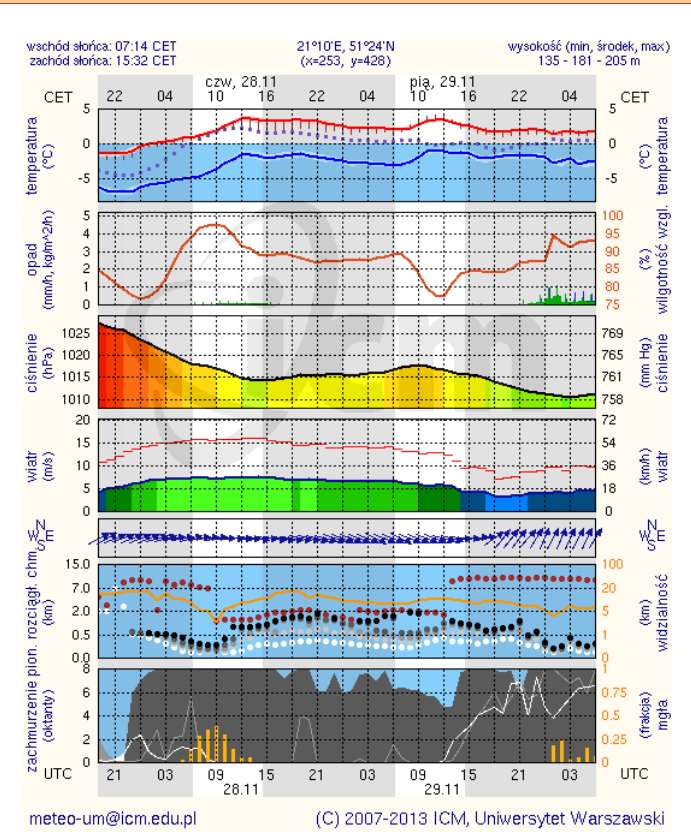
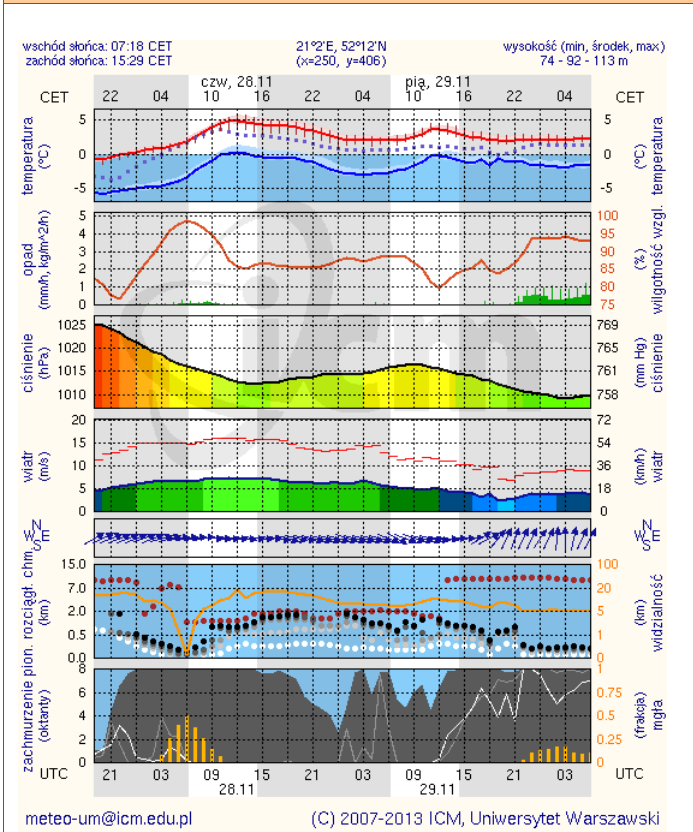


METEOROGRAMY

dla głównych miast województwa mazowieckiego:

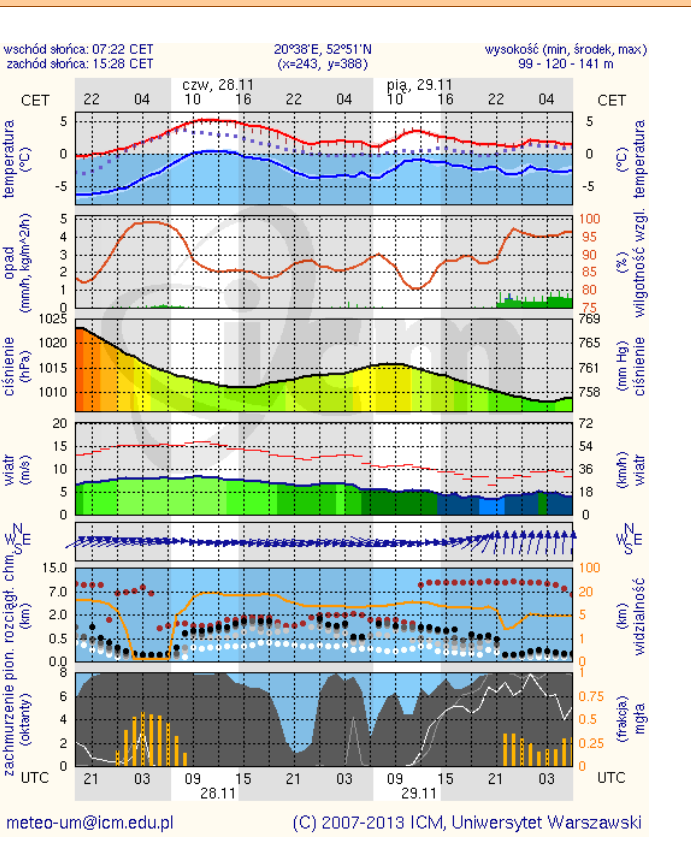
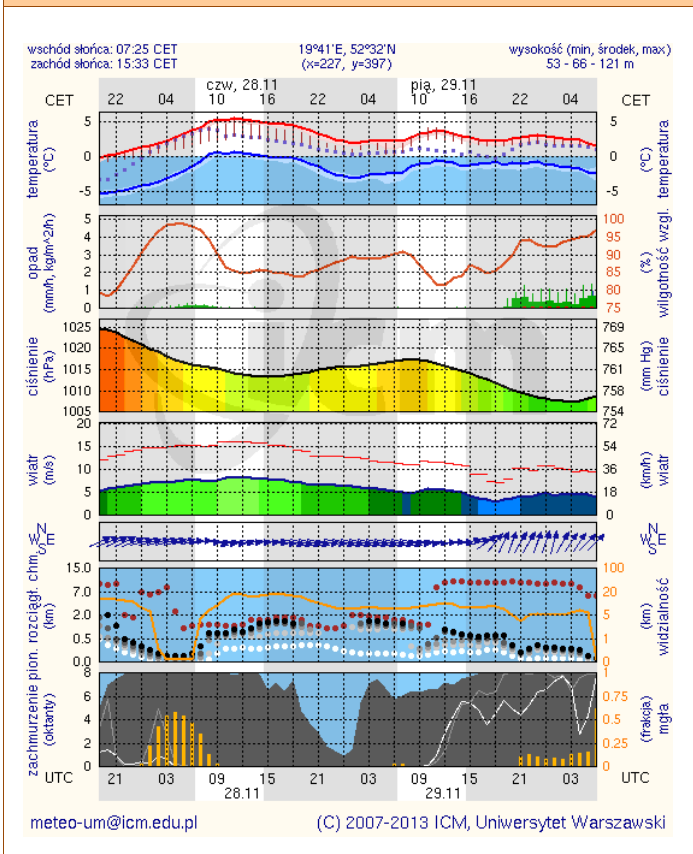
Warszawa

Radom

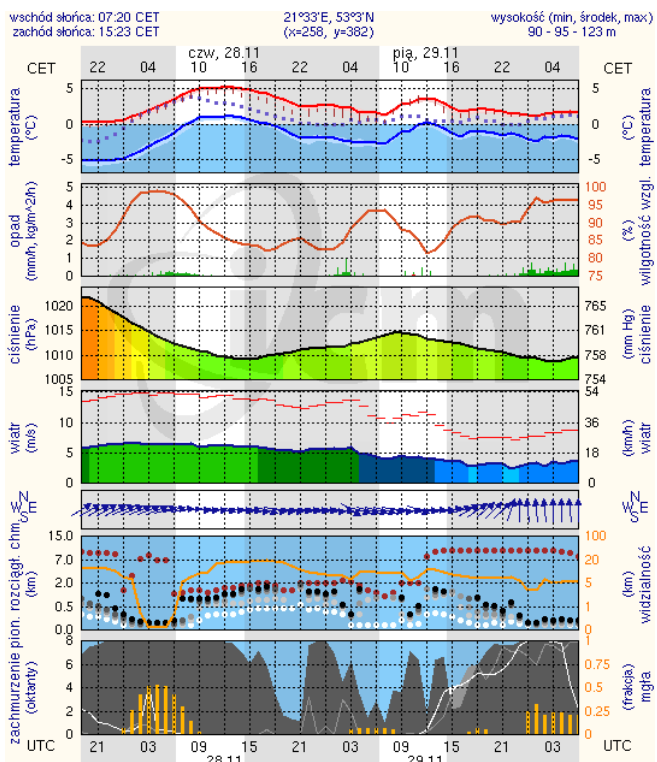


Płock

Ciechanów



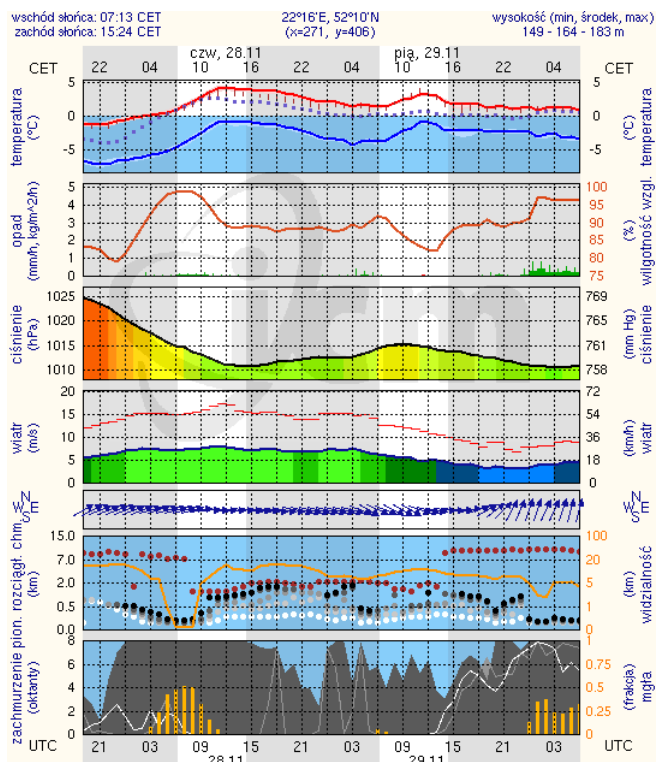
Ostrołęka



meteo-um@icm.edu.pl

(C) 2007-2013 ICM, Uniwersytet Warszawski

Siedlce



meteo-um@icm.edu.pl

(C) 2007-2013 ICM, Uniwersytet Warszawski