

BIULETYN INFORMACYJNY NR 332/2013
za okres od 25.11.2013 r. godz. 8.00 do 26.11.2013 r. do godz. 8.00



wtorek, 26.11.2013 r.

Najważniejsze zdarzenia z minionej doby



1. Mrozy (powiat miński) – pożar zbiornika zawierającego smar ceramiczny .
2. Koczargi Nowe (powiat warszawski zachodni) – uszkodzenie rury gazowej.
3. Warszawa (Centrum Handlowe Wileńska) – sprawdzenie pirotechniczne.
4. Chylin(pow.płocki)- zderzenie dwóch samochodów. Jedna ofiara śmiertelna.
5. Maciejowice(pow. garwoliński). Śmiertelne potrącenie rowerzysty.
6. Warszawa- śmiertelne potrącenie rowerzysty.
7. Warszawa- wypadek samochodowy. Jedna ofiara śmiertelna

ZESTAWIENIE DANYCH STATYSTYCZNYCH
za okres: 25.11.2013 –26.11.2013 r.

	KOMENDA STOŁECZNA POLICJI		W analizowanym okresie	Od początku roku
	1)	2)		
	1) Odnotowano wypadków		15	2217
	2) Ofiary śmiertelne w wypadkach drogowych/ kolejowych/ lotniczych		2/0/0	135/12/0
	3) Osoby ranne w wypadkach drogowych/kolejowych/lotniczych		17/0/0	2601/11/0
	4) Utonięcia/wychłodzenia		0/0	33/5
	KOMENDA WOJEWÓDZKA POLICJI		W analizowanym okresie	Od początku roku
	1)	2)		
	1) Odnotowano wypadków		8	1855
	2) Ofiary śmiertelne w wypadkach drogowych/ kolejowych/ lotniczych		2/0/0	233/17/0
	3) Osoby ranne w wypadkach drogowych/kolejowych/lotniczych		7/0/0	3249/4/0
	4) Utonięcia /wychłodzenia		0/0	47/14
	KOMENDA WOJEWÓDZKA PAŃSTWOWEJ STRAŻY POŻARNEJ		W analizowanym okresie	Od początku roku
	1)	2)		
	1) Liczba pożarów		23	14012
	2) Ofiary śmiertelne w pożarach/ w wyniku zaccadzenia		0/0	58/16
	3) Osoby ranne w pożarach/podtrute CO		0/0	321/66
	4) Interwencje związane z usuwaniem skutków nawałnic		0	-----

WYCHŁODZENIA

UTONIĘCIA

80 osób

WYKAZ ZGROMADZEŃ PUBLICZNYCH

Lp.	Data	Organizator	Miejsce	Czas trwania
1.	2013-11-26	Studio Buffo	ul. Łazienkowska 6a; Hala Torwar I	20.00 - 22.00

WYKAZ IMPREZ

Lp.	Data	Organizator	Miejsce	Czas trwania
1.	2013-11-26	Commpasion in World Farming	Al. Jerozolimskie, pomiędzy budynkami dworca Warszawa Śródmieście	07.00 - 20.00

ZAGROŻENIA ŚRODOWISKA

Wyniki pomiarów zanieczyszczeń powietrza za minioną dobę na automatycznych stacjach WIOŚ Warszawa:

DATA		25-11-2013		< > Kalendarz		Prezentuj dane							
Stacja	PM10		NO2		CO		O3		SO2-S1		SO2-S24		
	µg/m3	% LV	µg/m3	% LV	µg/m3	% LV	µg/m3	% LV	µg/m3	% LV	µg/m3	% LV	
Belsk-IGPAN	16.6	32.88	8.4	4.19	239	2.39	62.4	51.79	3.4	0.97	2.9	2.31	
Granica-KPN													
Warszawa-Krucza			21.3	10.62	797	7.97	42.5	35.27	153.1	43.68	40.4	32.19	
Legionowo-Zegrzyńska			30.8	15.36			59.5	49.38	18.7	5.34	7.2	5.74	
Piastów-Pułaskiego			29	14.46					7.2	2.05	6.4	5.1	
Płock-Gimnazjum													
Płock-Reja	13	25.75	48.2	24.04	485	4.85			70.9	20.23	35	27.89	
Radom-Tochtermana	14	27.73	30.5	15.21	840	8.4	48.6	40.34	5.3	1.51	3.1	2.47	
Siedlce-Konarskiego	10.3	20.4					62.7	52.04					
Warszawa-Bernardyńska			54	26.93					31.1	8.87	7.3	5.82	
Warszawa-Komunikacyjna	26.5	52.49	104.6	52.17	967	9.67							
Warszawa-Marszałkowska													
Warszawa-Porajów			27.4	13.67									
Warszawa-Podleśna							86.1	71.46					
Warszawa-Puszczy Solskiej													
Warszawa-Targówek	9.7	19.21	37.8	18.85	590	5.9	51.2	42.49	0.5	0.14	0.5	0.4	
Warszawa-Ursynów	10.6	20.99	53.1	26.49			45.3	37.6	45.6	13.01	12.2	9.72	
Żyrardów-Roosevelta	13.4	26.54	19.7	9.83					5.1	1.46	2.1	1.67	

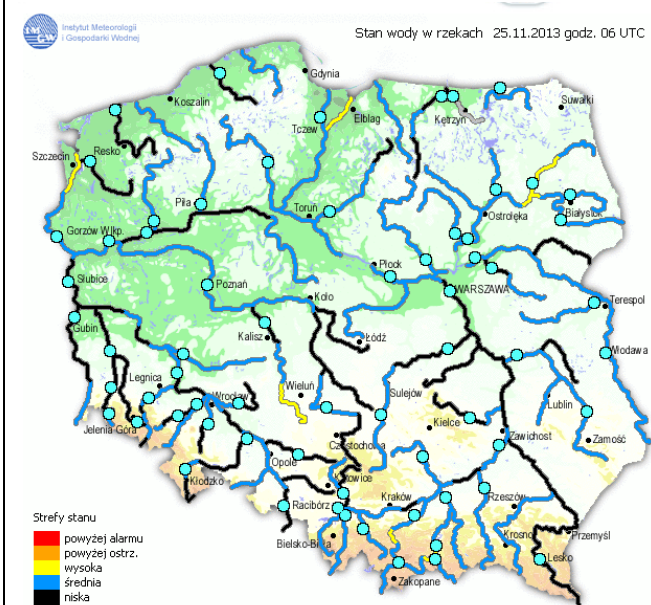
Legenda do Skali Jakości Powietrza:

	Można przebywać na powietrzu w dowolnie długim okresie czasu,
	Należy ograniczyć czas przebywania na powietrzu, zwłaszcza przez kobiety w ciąży, dzieci i osoby starsze oraz przez osoby z astmą, chorobami alergicznymi skóry, oczu i chorobami krążenia.
	Nie należy przebywać na otwartym powietrzu zbyt długo. Zaleca się unikanie lub ograniczenie do minimum czasu przebywania na powietrzu, zwłaszcza przez kobiety w ciąży, dzieci i osoby starsze oraz przez osoby z astmą, chorobami alergicznymi skóry, oczu i chorobami krążenia. Należy unikać dużych wysiłków fizycznych na otwartym powietrzu i zaniechać palenia papierosów. W przypadku pogorszenia stanu zdrowia należy skontaktować się z lekarzem.

INFORMACJE HYDROLOGICZNO - METEOROLOGICZNE

Stan wody na głównych rzekach Polski

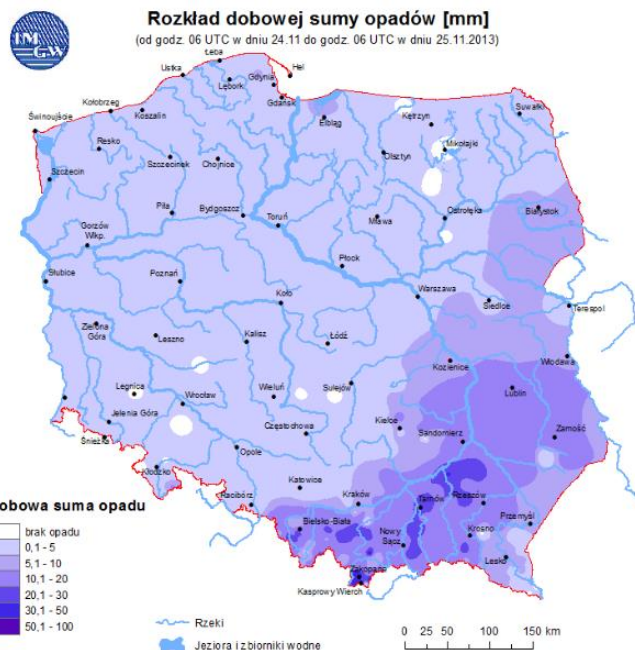
Prognoza pogody dla Polski na dzień 26.11.2013 r.



Ostrzeżenia IMGW

Dobowa suma opadów

Nie obowiązują.

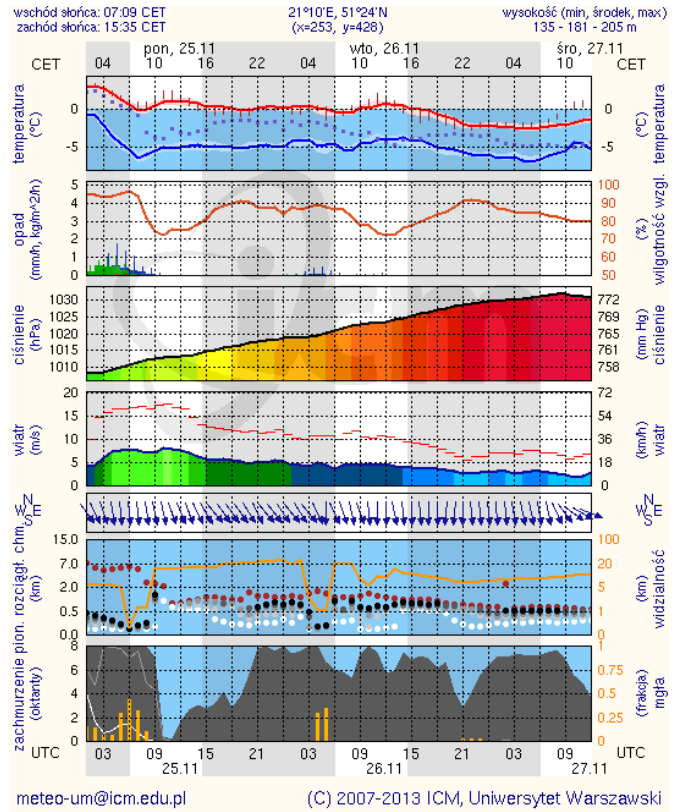
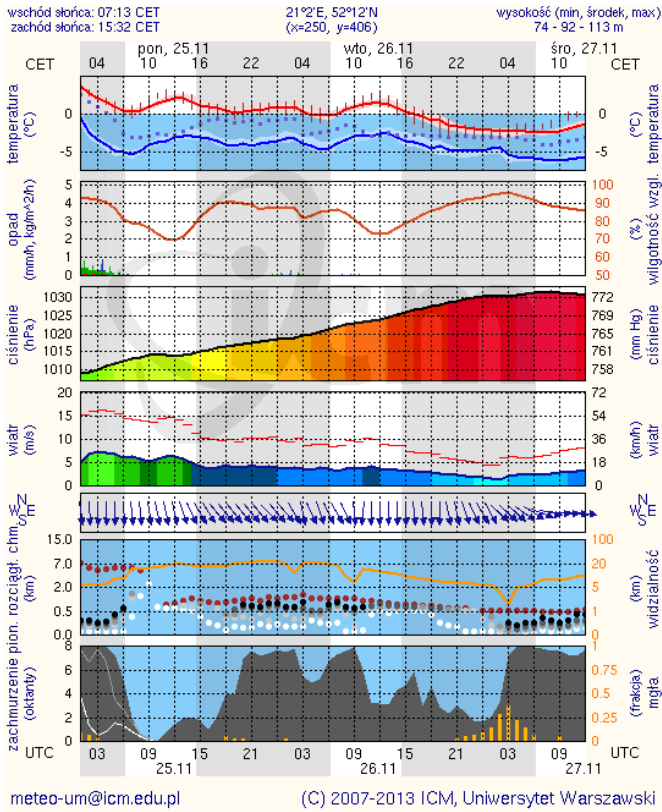


METEOROGRAMY

dla głównych miast województwa mazowieckiego:

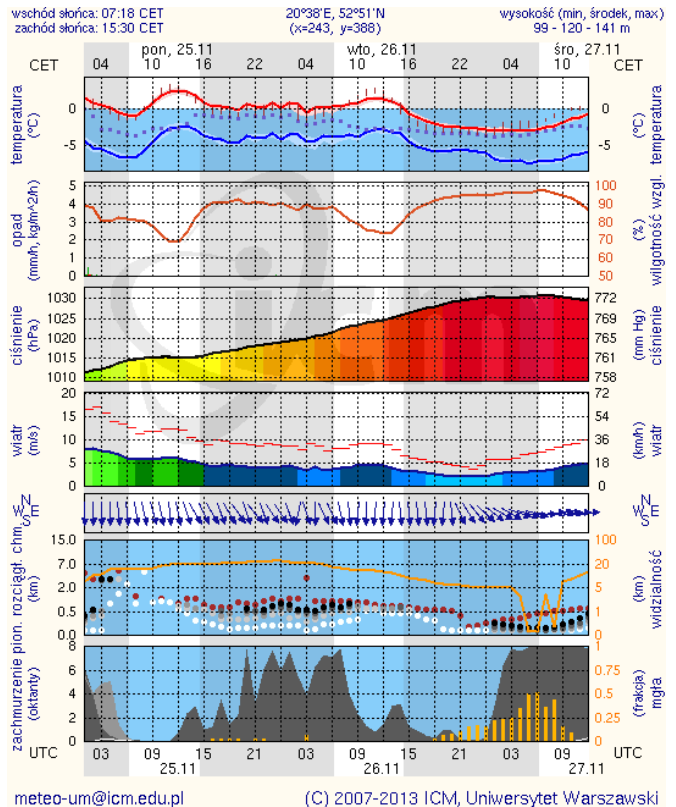
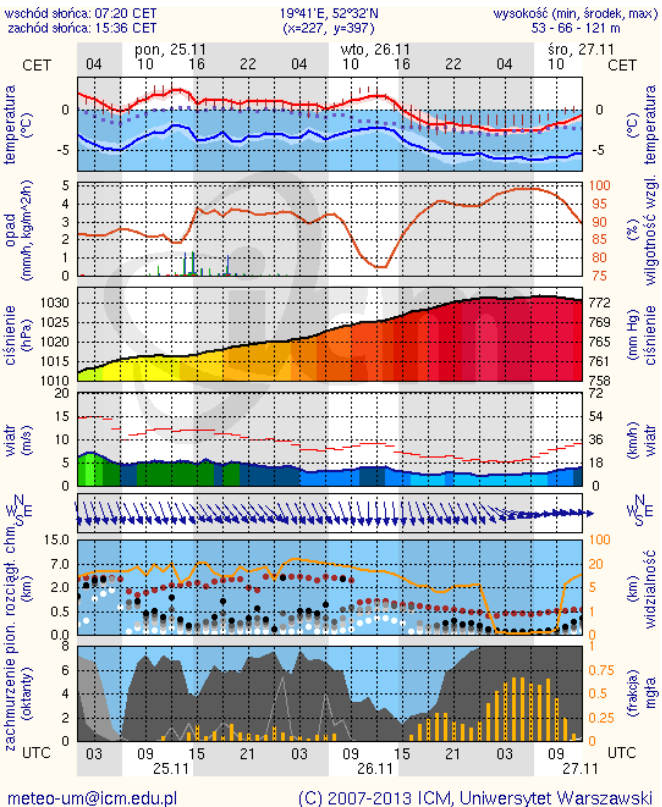
Warszawa

Radom

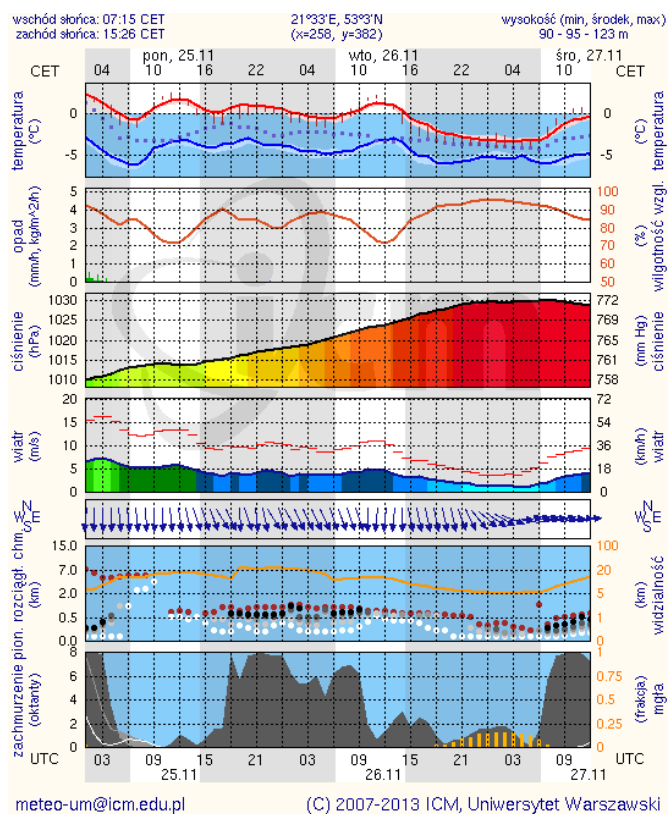


Płock

Ciechanów



Ostrołęka



Siedlce

