

BIULETYN INFORMACYJNY NR 331/2013
za okres od 24.11.2013 r. godz. 8.00 do 25.11.2013 r. do godz. 8.00

poniedziałek, 25.11.2013 r.



Najważniejsze zdarzenia z minionej doby

1. Brak istotnych zdarzeń.

ZESTAWIENIE DANYCH STATYSTYCZNYCH
za okres: 24.11.2013 –25.11.2013 r.

	KOMENDA STOŁECZNA POLICJI		W analizowanym okresie	Od początku roku
	1) Odnotowano wypadków		5	2202
2) Ofiary śmiertelne w wypadkach drogowych/ kolejowych/ lotniczych		0/0/0	133/12/0	
3) Osoby ranne w wypadkach drogowych/kolejowych/lotniczych		5/0/0	2584/11/0	
4) Utonięcia/wychłodzenia		0/0	33/5	
	KOMENDA WOJEWÓDZKA POLICJI		W analizowanym okresie	Od początku roku
	1) Odnotowano wypadków		13	1847
2) Ofiary śmiertelne w wypadkach drogowych/ kolejowych/ lotniczych		0/0/0	231/17/0	
3) Osoby ranne w wypadkach drogowych/kolejowych/lotniczych		19/0/0	3242/4/0	
4) Utonięcia /wychłodzenia		0/0	47/14	
	KOMENDA WOJEWÓDZKA PAŃSTWOWEJ STRAŻY POŻARNEJ		W analizowanym okresie	Od początku roku
	1) Liczba pożarów		26	13989
2) Ofiary śmiertelne w pożarach/ w wyniku zacczadzenia		0/0	58/16	
3) Osoby ranne w pożarach/podtrute CO		5/0	321/66	
4) Interwencje związane z usuwaniem skutków nawałnic		0	-----	
WYCHŁODZENIA	UTONIĘCIA	COP - 19		
---	80 osób	Ilość akredytowanych uczestników	Odnnotowane incydenty	
		7846	Nie odnotowano	

WYKAZ ZGROMADZEŃ PUBLICZNYCH

Lp.	Data	Organizator	Miejsce	Czas trwania
1.	2013-11-25	Fundacja Centrum Praw Kobiet	Zbiórka przed kościołem św. Anny, następnie przemarsz ul. Krakowskie Przedmieście przed gmach Prokuratury Apelacyjnej przy Krak. Przedmieściu 25	16.00 - 18.00

WYKAZ IMPREZ

Lp.	Data	Organizator	Miejsce	Czas trwania
			BRAK	-

ZAGROŻENIA ŚRODOWISKA

Wyniki pomiarów zanieczyszczeń powietrza za minioną dobę na automatycznych stacjach WIOŚ Warszawa:

DATA: 24-11-2013 < > Kalendarz

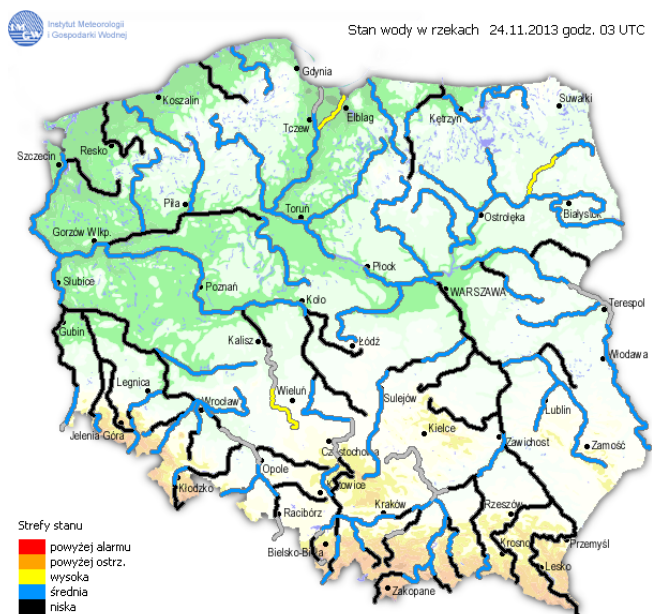
Stacja	PM10		NO2		CO		O3		SO2-S1		SO2-S24	
	µg/m3	% LV	µg/m3	% LV	µg/m3	% LV	µg/m3	% LV	µg/m3	% LV	µg/m3	% LV
Belsk-IGPAN	34.4	68.13	21.6	10.77	682	6.82	41.2	34.19	7.2	2.05	5.1	4.06
Granica-KPN			4.7	2.34			42.1	34.94	3.9	1.11	3.3	2.63
Warszawa-Krucza			15.9	7.93	976	9.76	25.7	21.33	42.1	12.01	21.4	17.05
Legionowo-Zegrzyńska			22.4	11.17			30.4	25.23	10.7	3.05	2.8	2.23
Piastów-Pułaskiego			15.9	7.93					9.9	2.82	8.1	6.45
Płock-Gimnazjum												
Płock-Reja	14.2	28.12	15	7.48	620	6.2			6	1.71	1.8	1.43
Radom-Tochtermana	18.3	36.24	24.5	12.22	1334	13.34	33	27.39	7.5	2.14	4.4	3.51
Siedlce-Konarskiego	14.3	28.32	18.9	9.43	706	7.06	35	29.05	27.5	7.85	5.4	4.3
Warszawa-Bernardyńska			48.2	24.04					15.9	4.54	5.5	4.38
Warszawa-Komunikacyjna	23.7	46.94	81.9	40.85	1339	13.39						
Warszawa-Marszałkowska	40.1	79.42	55.1	27.48	1357	13.57						
Warszawa-Porajów			19.4	9.68								
Warszawa-Podleśna							28.6	23.74				
Warszawa-Puszczy Solskiej												
Warszawa-Targówek	18.1	35.85	35.1	17.51	1005	10.05	23.8	19.75	3	0.86	0.7	0.56
Warszawa-Ursynów	16.5	32.68	41.3	20.6			27.1	22.49	38.5	10.98	10	7.97
Żyrardów-Roosevelta	14.1	27.93	16.7	8.33					8.1	2.31	3.1	2.47

Legenda do Skali Jakości Powietrza:

	Można przebywać na powietrzu w dowolnie długim okresie czasu,
	Należy ograniczyć czas przebywania na powietrzu, zwłaszcza przez kobiety w ciąży, dzieci i osoby starsze oraz przez osoby z astmą, chorobami alergicznymi skóry, oczu i chorobami krążenia.
	Nie należy przebywać na otwartym powietrzu zbyt długo. Zaleca się unikanie lub ograniczenie do minimum czasu przebywania na powietrzu, zwłaszcza przez kobiety w ciąży, dzieci i osoby starsze oraz przez osoby z astmą, chorobami alergicznymi skóry, oczu i chorobami krążenia. Należy unikać dużych wysiłków fizycznych na otwartym powietrzu i zaniechać palenia papierosów. W przypadku pogorszenia stanu zdrowia należy skontaktować się z lekarzem.

INFORMACJE HYDROLOGICZNO - METEOROLOGICZNE

Stan wody na głównych rzekach Polski



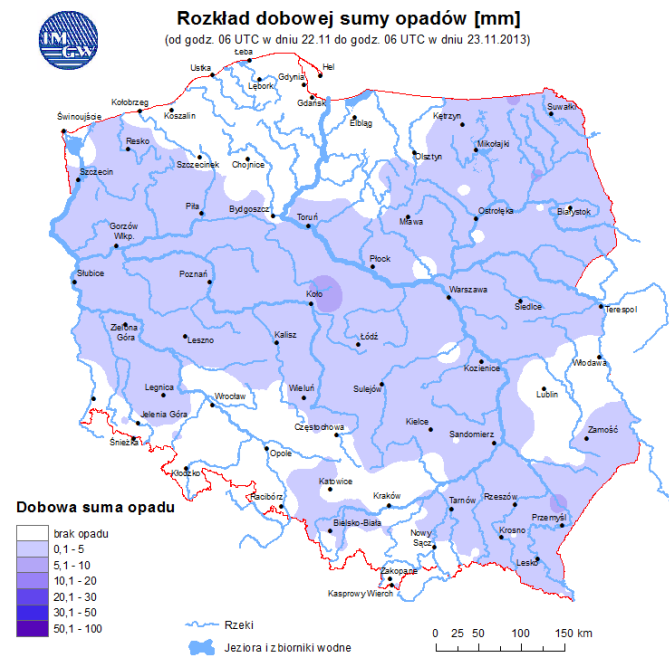
Prognoza pogody dla Polski na dzień 25.11.2013 r.



Ostrzeżenia IMGW

Zjawisko/stoień zagrożenia	Oblodzenie dróg / I stopień
Obszar	województwo mazowieckie
Ważność	od godz. 01.00 dnia 25.10.2013 r. do godz. 07.00 dnia 25.10.2013 r.
Przebieg	Stopniowo w całym województwie nastąpi spadek temperatury powietrza poniżej 0° C, który spowoduje zamazanie mokrych dróg i chodników-będzie ślisko. Temperatura minimalna wyniesie od -1°C do 0°C. Temperatura minimalna przy gruncie od -3°C do -1°C
Prawdopodobieństwo wystąpienia zjawiska	80%

Dobowa suma opadów

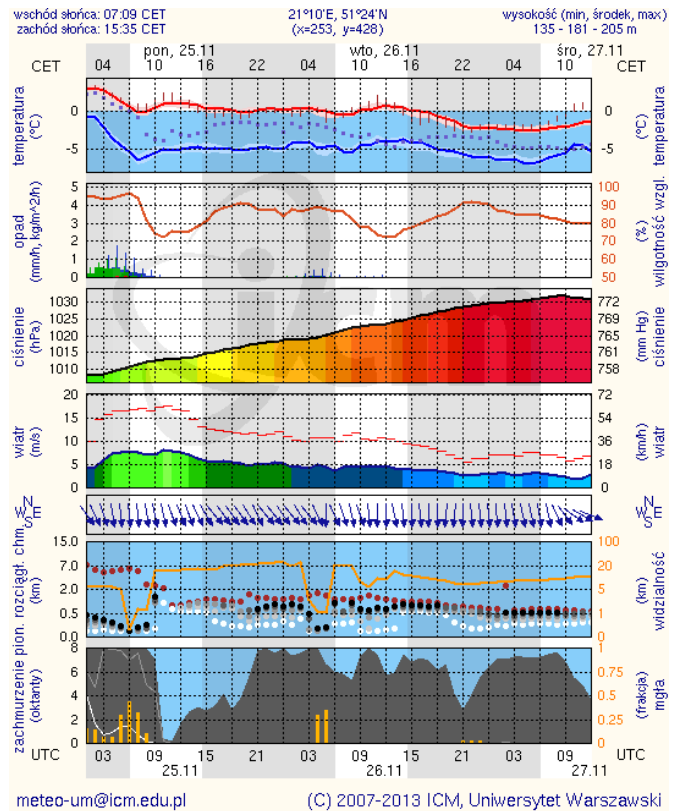
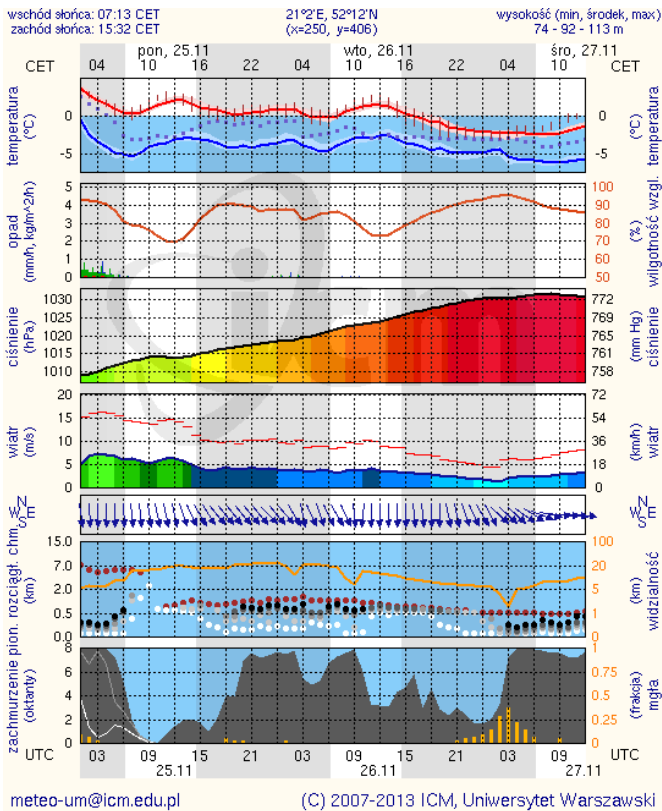


METEOROGRAMY

dla głównych miast województwa mazowieckiego:

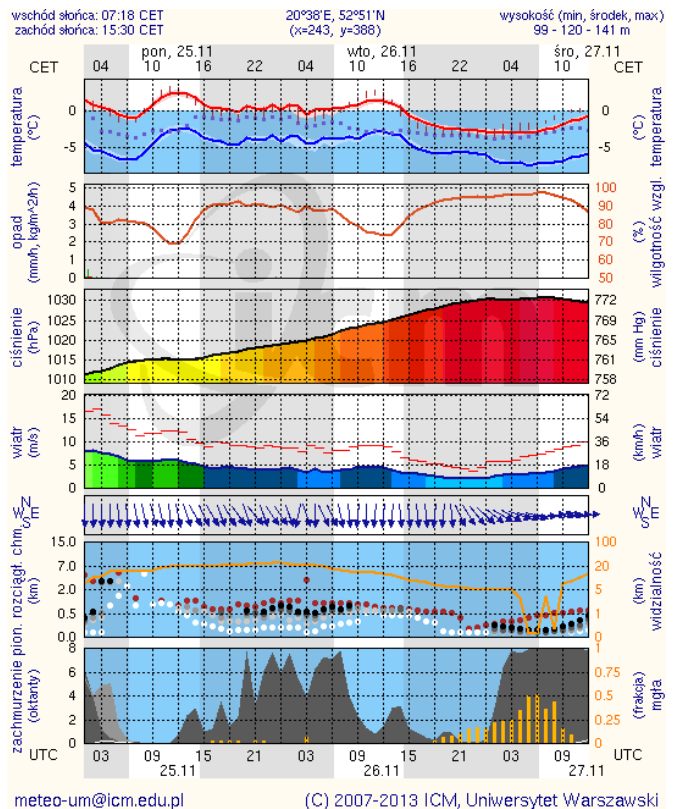
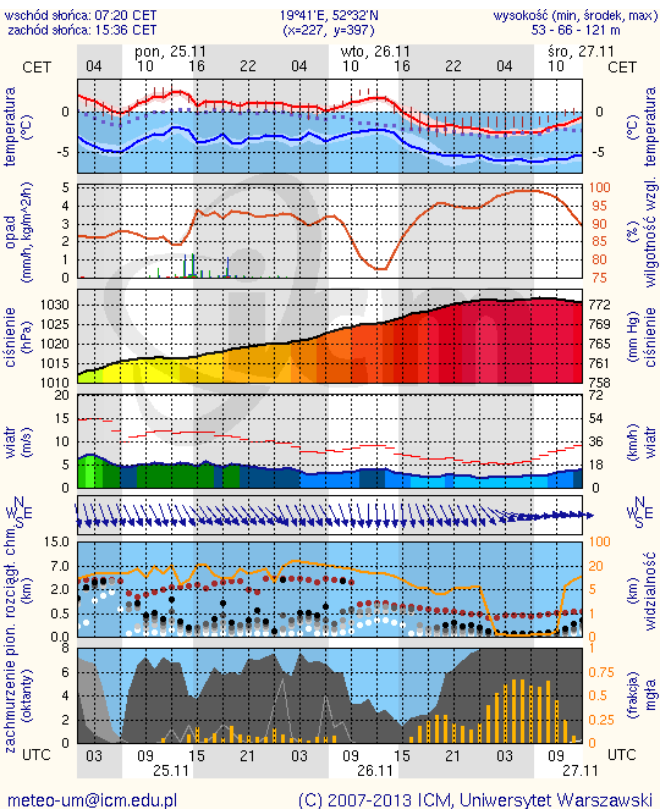
Warszawa

Radom

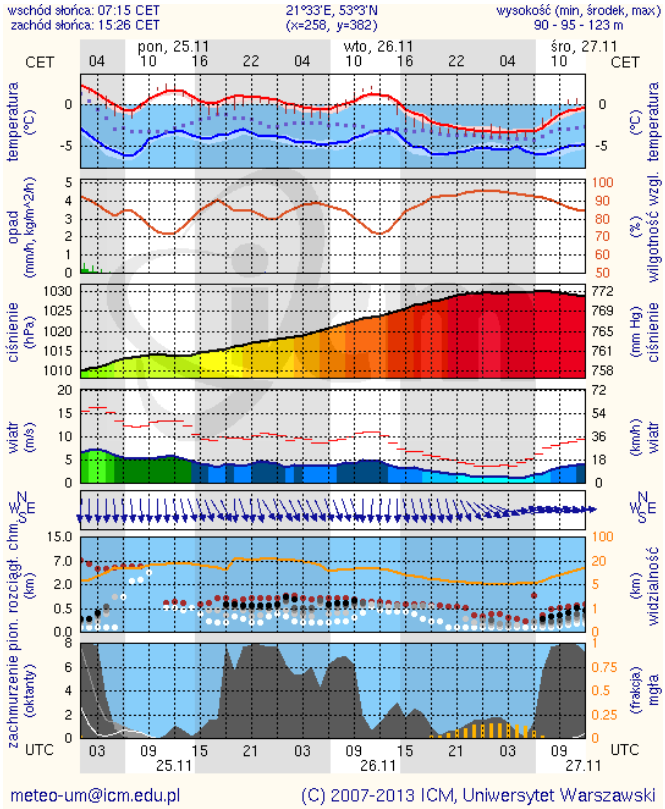


Płock

Ciechanów



Ostrołęka



Siedlce

