


BIULETYN INFORMACYJNY NR 330/2013
za okres od 23.11.2013 r. godz. 8.00 do 24.11.2013 r. do godz. 8.00

niedziela, 24.11.2013 r.

Najważniejsze zdarzenia z minionej doby	
	1. Mokre (powiat wołomiński) – śmiertelne zatrucie tlenkiem węgla 2 osób.
	2. Warszawa – marsz protestacyjny ZNP.
	3. Mława (powiat mławski) Al. Marszałkowska – zderzenie dwóch pojazdów osobowych, 5 osób rannych .
	4. Milanówek (powiat grodziski) – rozszczelnienie instalacji gazowej. Ewakuowano 11 osób.
	5. Warszawa ul. Dorycka 5 – pożar bloku X piętrowego. Jedna ofiara śmiertelna.
	6. Sochaczew (powiat sochaczewski) – śmiertelne potrącenie pieszego.
	7. Teresin (powiat sochaczewski) – wypadek motocyklisty, śmierć poniósł pasażer.
	8. Marki- pow. wołomiński- śmiertelne potrącenie pieszego

ZESTAWIENIE DANYCH STATYSTYCZNYCH
za okres: 23.11.2013 –24.11.2013 r.

	KOMENDA STOŁECZNA POLICJI	W analizowanym okresie	Od początku roku
	1) Odnotowano wypadków	13	2197
	2) Ofiary śmiertelne w wypadkach drogowych/ kolejowych/ lotniczych	1/0/0	133/12/0
	3) Osoby ranne w wypadkach drogowych/kolejowych/lotniczych	14/0/0	2579/11/0
	4) Utonięcia/wychłodzenia	0/0	33/5
	KOMENDA WOJEWÓDZKA POLICJI	W analizowanym okresie	Od początku roku
	1) Odnotowano wypadków	13	1834
	2) Ofiary śmiertelne w wypadkach drogowych/ kolejowych/ lotniczych	2/0/0	231/17/0
	3) Osoby ranne w wypadkach drogowych/kolejowych/lotniczych	14/0/0	3223/4/0
	4) Utonięcia /wychłodzenia	0/0	47/14
	KOMENDA WOJEWÓDZKA PAŃSTWOWEJ STRAŻY POŻARNEJ	W analizowanym okresie	Od początku roku
	1) Liczba pożarów	8	13963
	2) Ofiary śmiertelne w pożarach/ w wyniku zaccadzenia	1/2	58/16
	3) Osoby ranne w pożarach/podtrute CO	1/0	316/66
	4) Interwencje związane z usuwaniem skutków nawałnic	0	-----
WYCHŁODZENIA		UTONIĘCIA	
---		80 osób	
		COP - 19	
		Ilość akredytowanych uczestników	Odnotowane incydenty
		7846	Nie odnotowano

WYKAZ ZGROMADZEŃ PUBLICZNYCH

Lp.	Data	Organizator	Miejsce	Czas trwania
1.	2013-11-24	Stowarzyszenie Otwarte Klatki	Plac Zamkowy, skąd nastąpi przemarsz przed Sejm RP	13.00 - 16.00
2.	2013-11-24	Stowarzyszenie Solidarni 2010	ul. Krakowskie Przedmieście 15/17 (Kordegarda)	12.00 - 21.00

WYKAZ IMPREZ

Lp.	Data	Organizator	Miejsce	Czas trwania
1.	2013-11-24	Ministerstwo Środowiska	Zakończenie (po zmianie terminu), Konferencji Klimatycznej COP 19	-
2.	2013-11-24	Agencja Muzyczna Union	ul. Pileckiego 122; Arena Ursynów Widzów 1 500 osób.	18.00 - 22.00
3.	2013-11-24	HUKS Warszawa	ul. Łazienkowska; Hala Torwar II Widzów 700 osób.	15.45 - 17.45

ZAGROŻENIA ŚRODOWISKA

Wyniki pomiarów zanieczyszczeń powietrza za minioną dobę na automatycznych stacjach WIOŚ Warszawa:

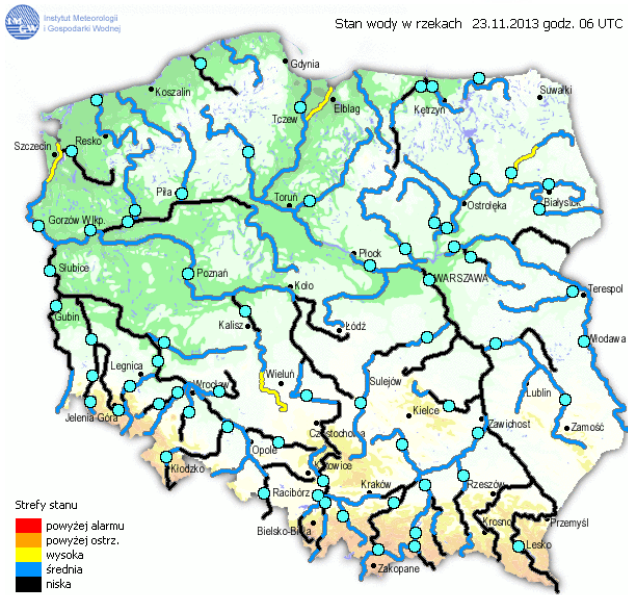
Stacja	PM10		NO2		CO		O3		SO2-S1		SO2-S24	
	µg/m3	% LV	µg/m3	% LV	µg/m3	% LV	µg/m3	% LV	µg/m3	% LV	µg/m3	% LV
Belsk-IGPAN	59.8	118.44	28.7	14.31	627	6.27	8	6.64	16.7	4.76	8.9	7.09
Granica-KPN			9.1	4.54			8.2	6.81	6.8	1.94	4.1	3.27
Warszawa-Krucza			22	10.97	1256	12.56	6.9	5.73	33.6	9.59	26.9	21.44
Legionowo-Zegrzyńska			36.2	18.06			5.2	4.32	20.8	5.93	6.9	5.5
Piastów-Pułaskiego			39	19.45					13.9	3.97	10.5	8.37
Płock-Gimnazjum												
Płock-Reja	21.3	42.19	12	5.99	707	7.07			1.4	0.4	0.9	0.72
Radom-Tochtermana	72	142.6	36.7	18.31	1411	14.11	5.5	4.56	9.5	2.71	6.7	5.34
Siedlce-Konarskiego	29.2	57.83	15.5	7.73	1817	18.17	10	8.3	4.2	1.2	1.6	1.28
Warszawa-Bernardyńska			62.9	31.37					8.6	2.45	5.9	4.7
Warszawa-Komunikacyjna	69.9	138.44	114.6	57.16	1641	16.41						
Warszawa-Marszałkowska	98.2	194.49	71.6	35.71	1642	16.42						
Warszawa-Porajów												
Warszawa-Podleśna							9.6	7.97				
Warszawa-Puszczy Solskiej												
Warszawa-Targówek	45.8	90.71	42.8	21.35	1028	10.28	3.9	3.24	6.9	1.97	2.9	2.31
Warszawa-Ursynów	48.9	96.85	56.3	28.08			6.3	5.23	15.3	4.37	11.2	8.93
Żyrardów-Roosevelta	43.8	86.75	20.1	10.03					7.2	2.05	4	3.19

Legenda do Skali Jakości Powietrza:

	Można przebywać na powietrzu w dowolnie długim okresie czasu,
	Należy ograniczyć czas przebywania na powietrzu, zwłaszcza przez kobiety w ciąży, dzieci i osoby starsze oraz przez osoby z astmą, chorobami alergicznymi skóry, oczu i chorobami krążenia.
	Nie należy przebywać na otwartym powietrzu zbyt długo. Zaleca się unikanie lub ograniczenie do minimum czasu przebywania na powietrzu, zwłaszcza przez kobiety w ciąży, dzieci i osoby starsze oraz przez osoby z astmą, chorobami alergicznymi skóry, oczu i chorobami krążenia. Należy unikać dużych wysiłków fizycznych na otwartym powietrzu i zaniechać palenia papierosów. W przypadku pogorszenia stanu zdrowia należy skontaktować się z lekarzem.

INFORMACJE HYDROLOGICZNO - METEOROLOGICZNE

Stan wody na głównych rzekach Polski



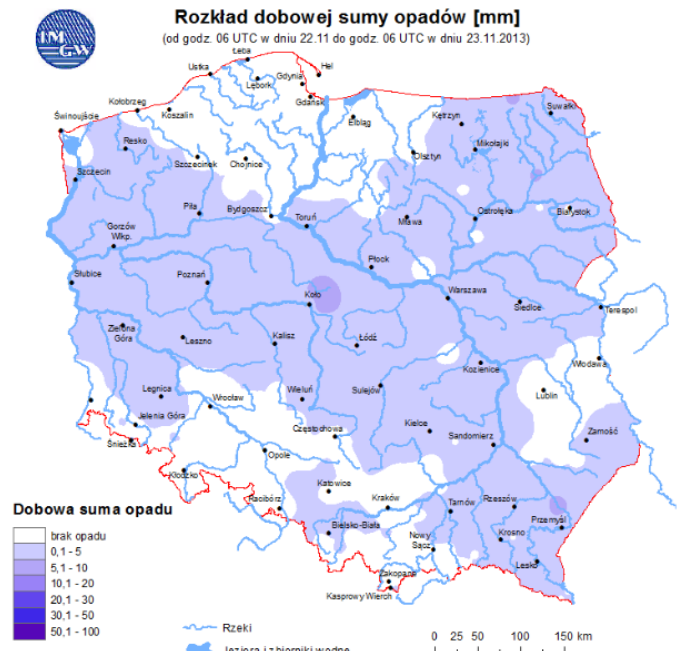
Prognoza pogody dla Polski na dzień 24.11.2013 r.



Ostrzeżenia IMGW

Nie obowiązują

Dobowa suma opadów

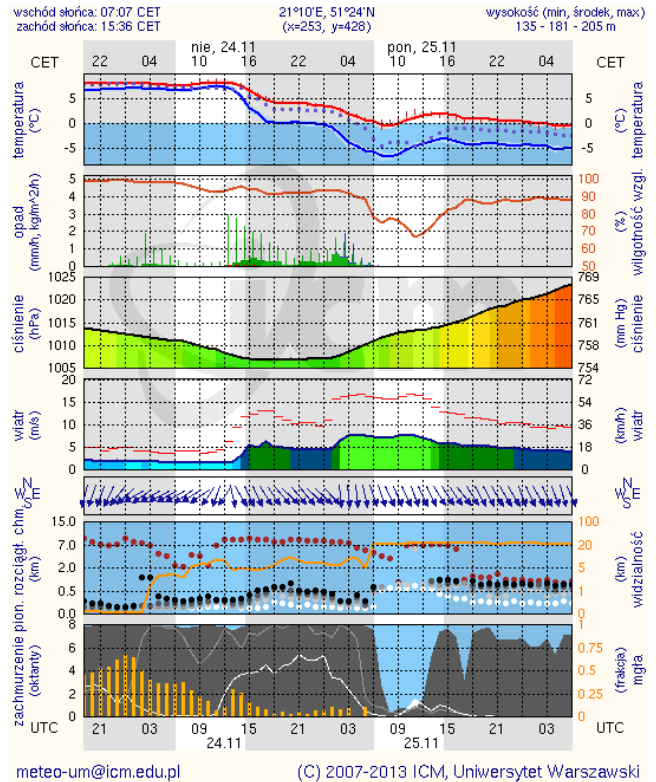
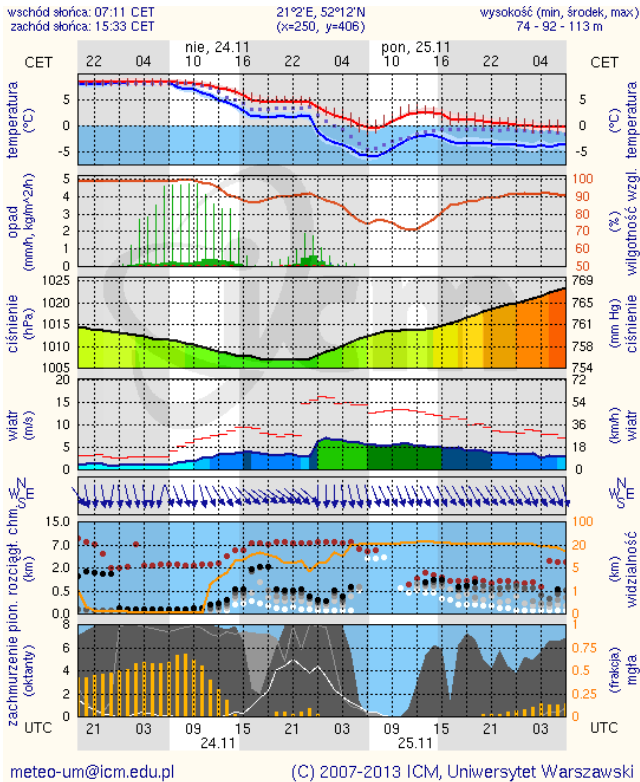


METEOROGRAMY

dla głównych miast województwa mazowieckiego:

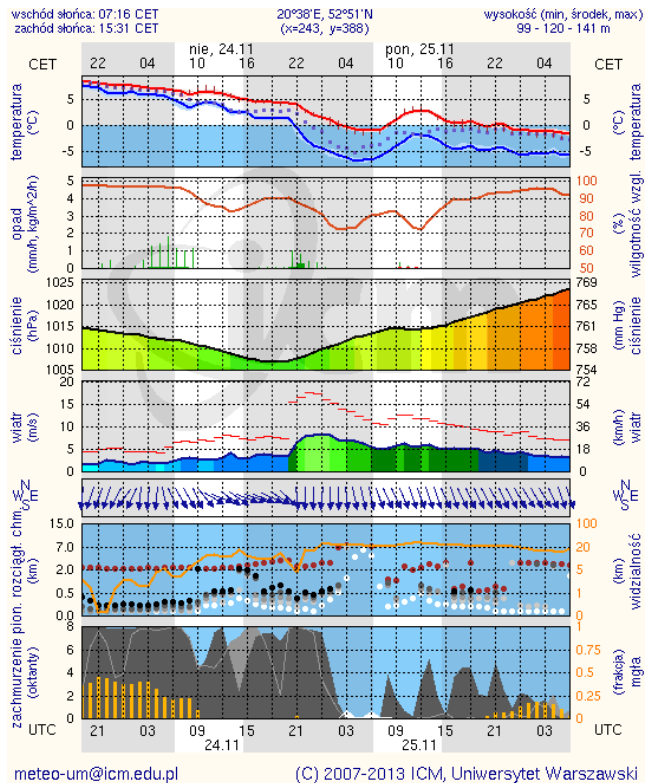
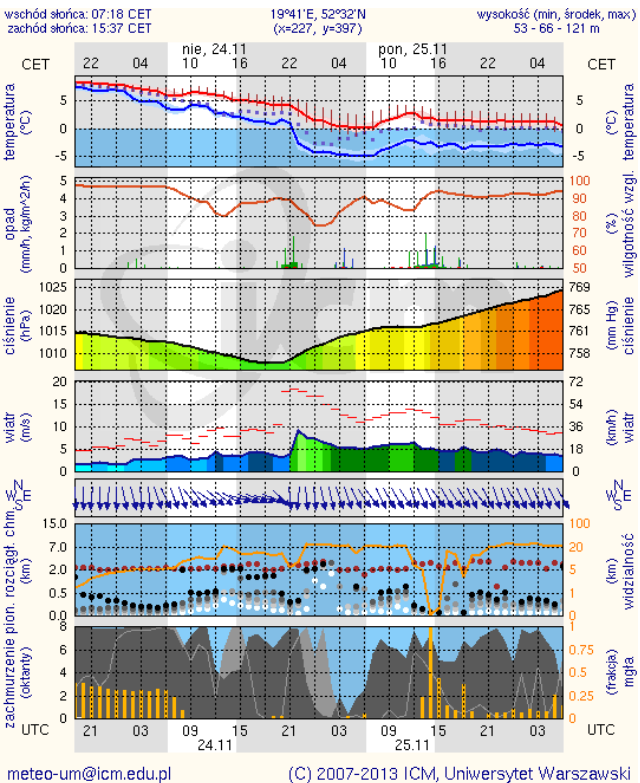
Warszawa

Radom



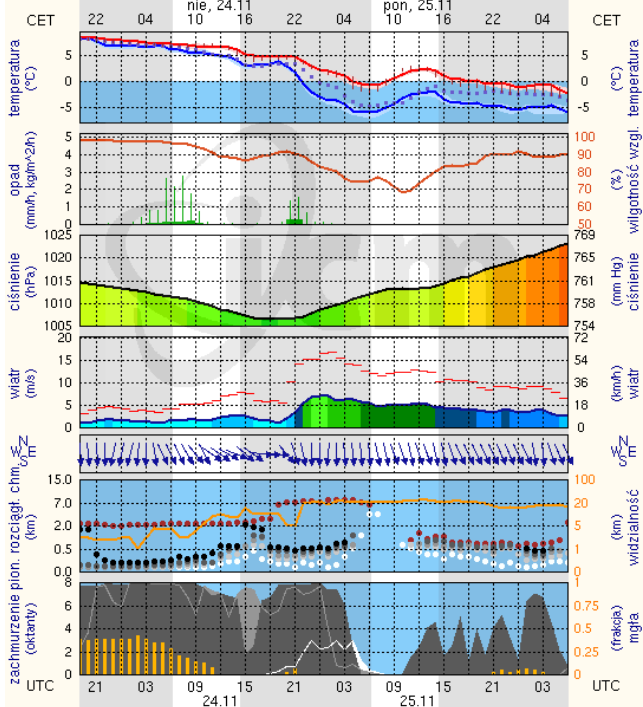
Płock

Ciechanów



Ostrołęka

wschód słońca: 07:13 CET 21°33'E, 53°3'N wysokość (min, środek, max):
 zachód słońca: 15:27 CET (x=258, y=382) 90 - 95 - 123 m

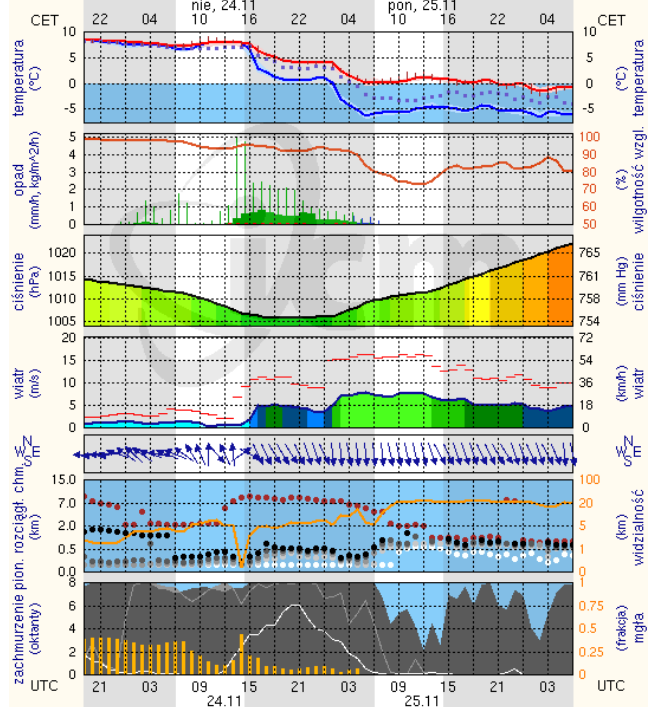


meteo-um@icm.edu.pl

(C) 2007-2013 ICM, Uniwersytet Warszawski

Siedlce

wschód słońca: 07:06 CET 22°16'E, 52°10'N wysokość (min, środek, max):
 zachód słońca: 15:28 CET (x=271, y=406) 149 - 164 - 183 m



meteo-um@icm.edu.pl

(C) 2007-2013 ICM, Uniwersytet Warszawski