

BIULETYN INFORMACYJNY NR 329/2013
za okres od 22.11.2013 r. godz. 8.00 do 23.11.2013 r. do godz. 8.00

sobota, 23.11.2013 r.

Najważniejsze zdarzenia z minionej doby



1. Broszków (pow. siedlecki) – wypadek drogowy na DK-2, sześć osób rannych.
2. Księżyki (pow. wołomiński) – wypadek drogowy na DK-50, pięć osób rannych.
3. Truskaw (pow. warszawski-zachodni) – uszkodzenie gazociągu, czasowa ewakuacja osób.
4. Warszawa, Most Gdański – desperat powoduje utrudnienia w ruchu kolejowym.
5. Leszno (pow. warszawski zachodni) – 5 osób podtrutych tlenkiem węgla.

ZESTAWIENIE DANYCH STATYSTYCZNYCH
za okres: 22.11.2013 –23.11.2013 r.

	KOMENDA STOŁECZNA POLICJI		W analizowanym okresie	Od początku roku
	1) Odnotowano wypadków		11	2184
2) Ofiary śmiertelne w wypadkach drogowych/ kolejowych/ lotniczych		0/0/0	132/12/0	
3) Osoby ranne w wypadkach drogowych/kolejowych/lotniczych		17/0/0	2565/11/0	
4) Utonięcia/wychłodzenia		0/0	33/5	
	KOMENDA WOJEWÓDZKA POLICJI		W analizowanym okresie	Od początku roku
	1) Odnotowano wypadków		14	1821
2) Ofiary śmiertelne w wypadkach drogowych/ kolejowych/ lotniczych		1/0/0	229/17/0	
3) Osoby ranne w wypadkach drogowych/kolejowych/lotniczych		20/0/0	3209/4/0	
4) Utonięcia /wychłodzenia		0/0	47/14	
	KOMENDA WOJEWÓDZKA PAŃSTWOWEJ STRAŻY POŻARNEJ		W analizowanym okresie	Od początku roku
	1) Liczba pożarów		25	13955
2) Ofiary śmiertelne w pożarach/ w wyniku zaccadzenia		0/0	57/14	
3) Osoby ranne w pożarach/podtrute CO		0/5	315/66	
4) Interwencje związane z usuwaniem skutków nawałnic		0	-----	
WYCHŁODZENIA		UTONIĘCIA	COP - 19	
---		80 osób	Ilość akredytowanych uczestników	Odnotowane incydenty
			7846	Nie odnotowano

WYKAZ ZGROMADZEŃ PUBLICZNYCH

Lp.	Data	Organizator	Miejsce	Czas trwania
1.	23.11.2013	ZG Związku Nauczycielstwa Polskiego	COS Torwar – Łazienkowska, Wiejska, Al. Ujazdowskie, Szucha (pikiety przed Sejmem, MEN i KPRM). Uczestników 20.000	10.00 – 15.00

WYKAZ IMPREZ

Lp.	Data	Organizator	Miejsce	Czas trwania
1.	23.11.2013	Ministerstwo Środowiska	Zakończenie (po zmianie terminu) Konferencji Klimatycznej COP 19	-
2.	23.11.2013	Legia Warszawa	Pepsi Arena. Mecz piłki nożnej Legia Warszawa – Pogoń Szczecin. Widzów 30.000	20.30 – 22.30

ZAGROŻENIA ŚRODOWISKA

Wyniki pomiarów zanieczyszczeń powietrza za minioną dobę na automatycznych stacjach WIOŚ Warszawa:

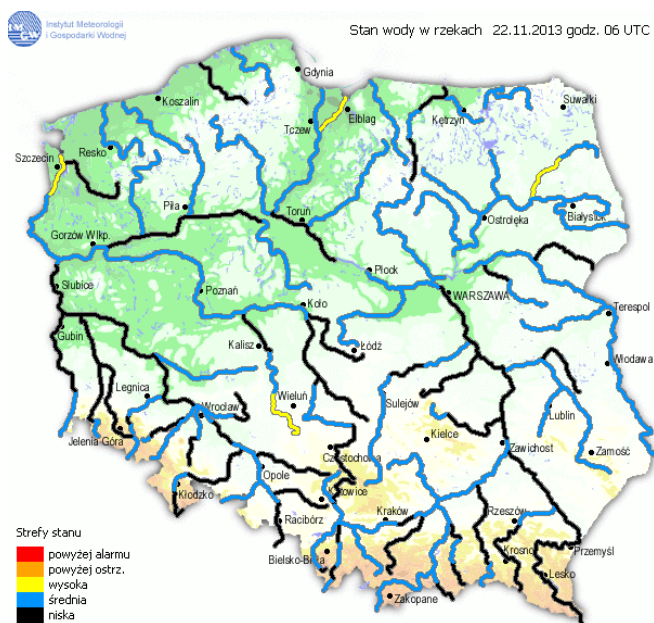
DATA													
		22-11-2013		< >		Kalendarz		Prezentuj dane					
Stacja	PM10		NO2		CO		O3		SO2-S1		SO2-S24		
	µg/m3	% LV	µg/m3	% LV	µg/m3	% LV	µg/m3	% LV	µg/m3	% LV	µg/m3	% LV	
Belsk-IGPAN	44.5	88.14	26.3	13.12	723	7.23	18.6	15.44	18.4	5.25	6.1	4.86	
Granica-KPN			13.7	6.83			19	15.77	9.7	2.77	4.8	3.83	
Warszawa-Krucza			19	9.48	1147	11.47	6.6	5.48	24.2	6.9	22	17.53	
Legionowo-Zegrzyńska			19.1	9.53			19.9	16.52	4.1	1.17	2.6	2.07	
Piastów-Pułaskiego			33.2	16.56					17.5	4.99	11.9	9.48	
Płock-Gimnazjum													
Płock-Reja	27.2	53.87	25.1	12.52	694	6.94			5.1	1.46	2.6	2.07	
Radom-Tochtermana	55.6	110.12	33.2	16.56	1208	12.08	12.9	10.71	8.9	2.54	4.5	3.59	
Siedlce-Konarskiego	67.1	132.9	28.3	14.12	1618	16.18	19.8	16.43	6.6	1.88	2.5	1.99	
Warszawa-Bernardyńska			46	22.94					4.7	1.34	2.8	2.23	
Warszawa-Komunikacyjna	35.5	70.31	50.6	25.24	868	8.68							
Warszawa-Marszałkowska	69.9	138.44	81.8	40.8	1552	15.52							
Warszawa-Porajów			17.3	8.63									
Warszawa-Podleśna							7.3	6.06					
Warszawa-Puszczy Solskiej													
Warszawa-Targówek	39	77.24	30.2	15.06	1037	10.37	10.2	8.47	2.2	0.63	1.2	0.96	
Warszawa-Ursynów	37.1	73.48	41.2	20.55			8.7	7.22	7.7	2.2	6.4	5.1	
Żyrardów-Roosevelta	43.9	86.95	31.8	15.86					30.2	8.62	6.1	4.86	

Legenda do Skali Jakości Powietrza:

	Można przebywać na powietrzu w dowolnie długim okresie czasu,
	Należy ograniczyć czas przebywania na powietrzu, zwłaszcza przez kobiety w ciąży, dzieci i osoby starsze oraz przez osoby z astmą, chorobami alergicznymi skóry, oczu i chorobami krążenia.
	Nie należy przebywać na otwartym powietrzu zbyt długo. Zaleca się unikanie lub ograniczenie do minimum czasu przebywania na powietrzu, zwłaszcza przez kobiety w ciąży, dzieci i osoby starsze oraz przez osoby z astmą, chorobami alergicznymi skóry, oczu i chorobami krążenia. Należy unikać dużych wysiłków fizycznych na otwartym powietrzu i zaniechać palenia papierosów.
	W przypadku pogorszenia stanu zdrowia należy skontaktować się z lekarzem.

INFORMACJE HYDROLOGICZNO - METEOROLOGICZNE

Stan wody na głównych rzekach Polski



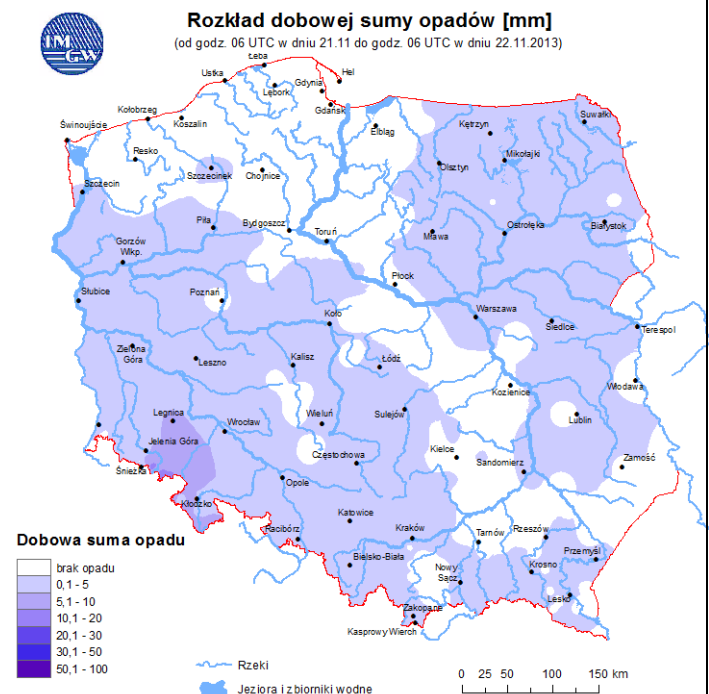
Prognoza pogody dla Polski na dzień 23.11.2013 r.



Ostrzeżenia IMGW

Zjawisko/stożek zagrożenia	Silne mgły / I stopień
Obszar	województwo mazowieckie
Ważność	od godz. 23.00 dnia 22.10.2013 r. do godz. 10.00 dnia 23.10.2013 r.
Przebieg	Na znacznym obszarze przewiduje się wystąpienie mgły ograniczającej widzialność poniżej 200 m.
Prawdopodobieństwo wystąpienia zjawiska	90%

Dobowa suma opadów

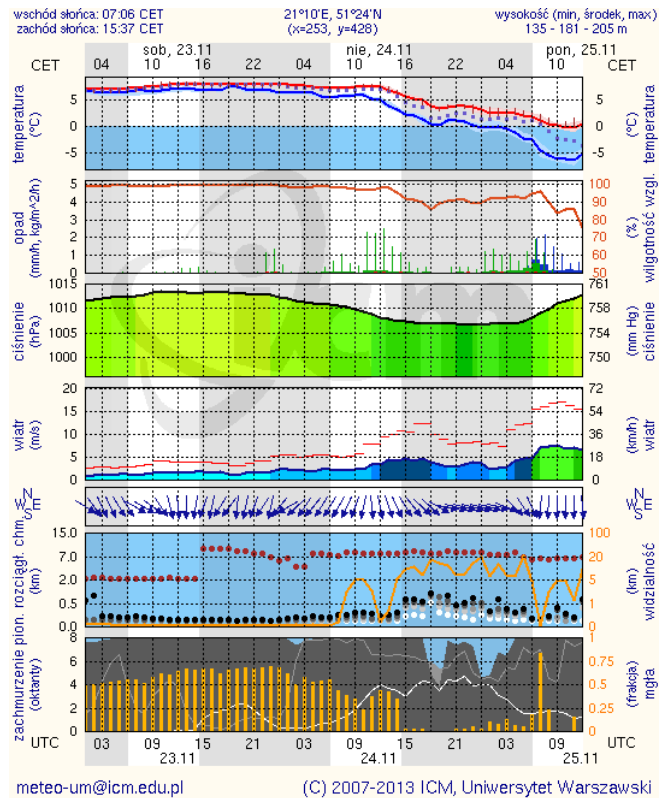
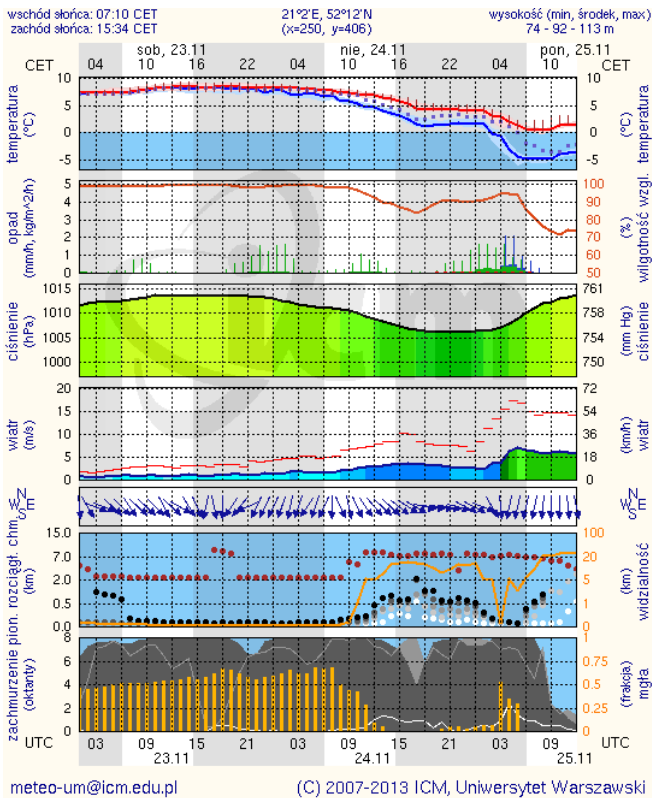


METEOROGRAMY

dla głównych miast województwa mazowieckiego:

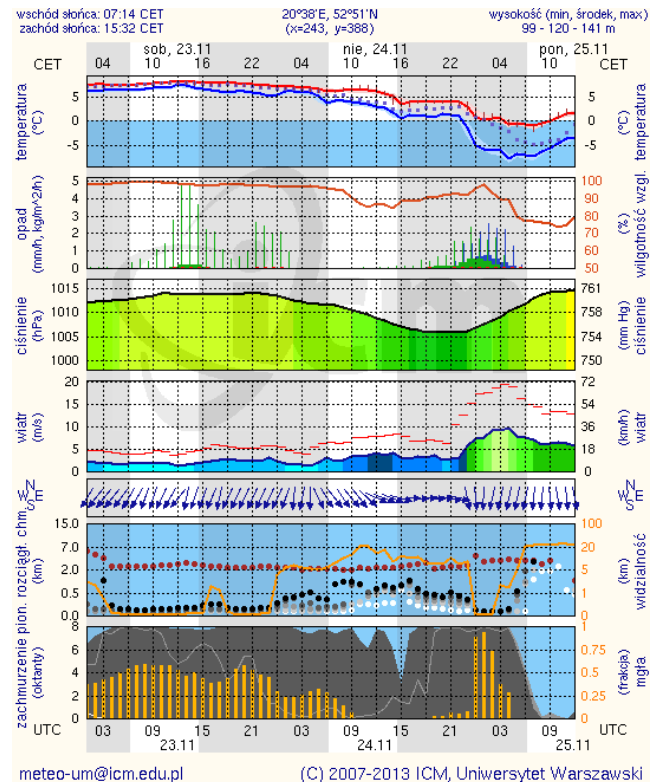
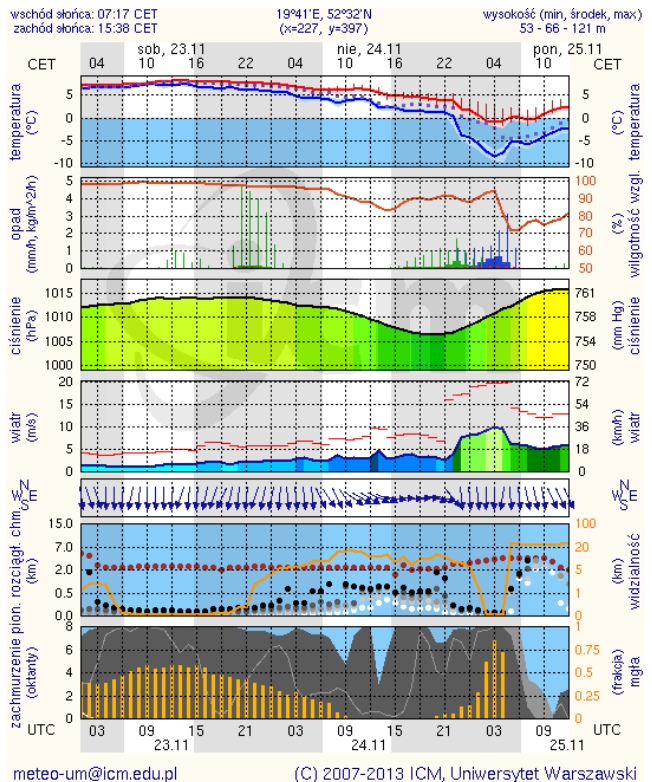
Warszawa

Radom



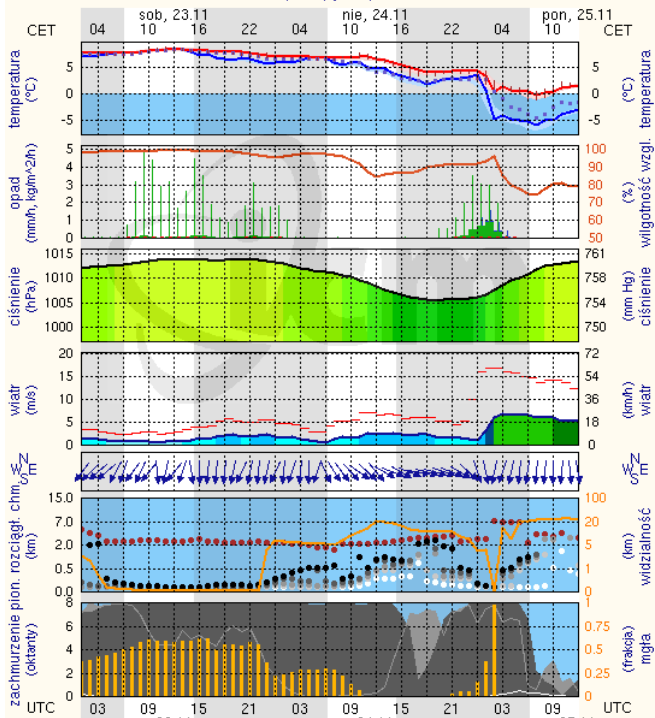
Płock

Ciechanów



Ostrołęka

wschód słońca: 07:12 CET
zachód słońca: 15:26 CET
21°33'E, 53°3'N
(x=258, y=382)
wysokość (min, środek, max):
90 - 95 - 123 m

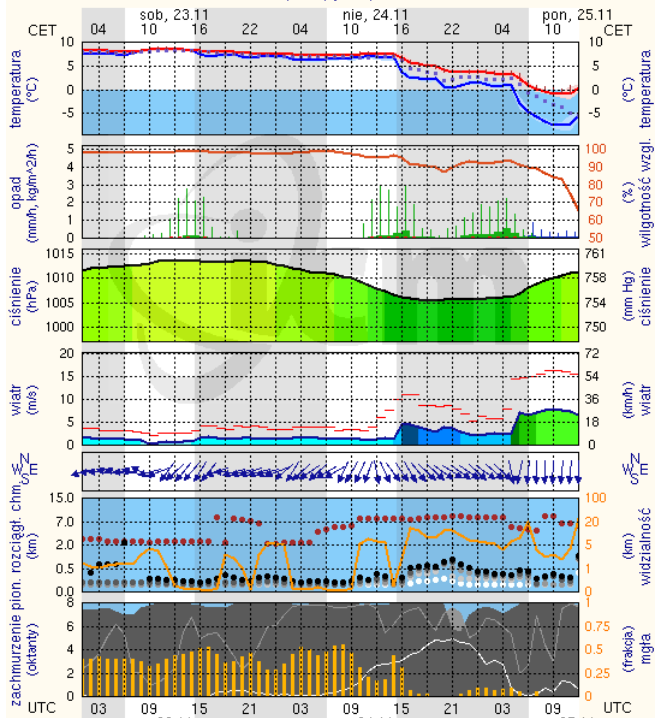


meteo-um@icm.edu.pl

(C) 2007-2013 ICM, Uniwersytet Warszawski

Siedlce

wschód słońca: 07:05 CET
zachód słońca: 15:29 CET
22°16'E, 52°10'N
(x=271, y=406)
wysokość (min, środek, max):
149 - 164 - 183 m



meteo-um@icm.edu.pl

(C) 2007-2013 ICM, Uniwersytet Warszawski