

**BIULETYN INFORMACYJNY NR 327/2013**  
za okres od 20.11.2013 r. godz. 8.00 do 21.11.2013 r. do godz. 8.00

czwartek, 21.11.2013 r.



**Najważniejsze zdarzenia z minionej doby**

1. Samwodzie (pow. kozienicki) – wyciek gazu ziemnego z uszkodzonego rurociągu.
2. Sochaczew (pow. sochaczewski) - wyciek gazu ziemnego z rurociągu
3. Nowe Miasto n. Pilicą – plama oleju na DW 728 na odcinku około 6 km.
4. Leszno (pow. warszawski zachodni) – zderzenie dwóch pojazdów osobowych, 1 ofiara śmiertelna i 2 osoby ranne.

**ZESTAWIENIE DANYCH STATYSTYCZNYCH**  
za okres: 20.11.2013 –21.11.2013 r.

|   | KOMENDA STOŁECZNA POLICJI                     |           | W analizowanym okresie           | Od początku roku     |
|---|---|-----------|----------------------------------|----------------------|
|   | 1) Odnotowano wypadków                        |           | 11                               | 2161                 |
| 2) Ofiary śmiertelne w wypadkach drogowych/ kolejowych/ lotniczych                  |   | 1/0/0     | 132/12/0                         |                      |
| 3) Osoby ranne w wypadkach drogowych/kolejowych/lotniczych                          |   | 11/0/0    | 2535/11/0                        |                      |
| 4) Utonięcia/wychłodzenia   |   | 0/0       | 33/5                             |                      |
|  | KOMENDA WOJEWÓDZKA POLICJI                    |           | W analizowanym okresie           | Od początku roku     |
|   | 1) Odnotowano wypadków                        |           | 6                                | 1802                 |
| 2) Ofiary śmiertelne w wypadkach drogowych/ kolejowych/ lotniczych                  |   | 0/0/0     | 226/17/0                         |                      |
| 3) Osoby ranne w wypadkach drogowych/kolejowych/lotniczych                          |   | 6/0/0     | 3186/4/0                         |                      |
| 4) Utonięcia /wychłodzenia  |   | 0/0       | 46/14                            |                      |
|  | KOMENDA WOJEWÓDZKA PAŃSTWOWEJ STRAŻY POŻARNEJ |           | W analizowanym okresie           | Od początku roku     |
|   | 1) Liczba pożarów                             |           | 20                               | 13904                |
| 2) Ofiary śmiertelne w pożarach/ w wyniku zacczadzenia                              |   | 0/0       | 57/14                            |                      |
| 3) Osoby ranne w pożarach/podtrute CO   |   | 2/0       | 315/61                           |                      |
| 4) Interwencje związane z usuwaniem skutków nawałnic                                |   | 0         | -----                            |                      |
| WYCHŁODZENIA  |   | UTONIĘCIA | COP - 19                         |                      |
| ---   |   | 79 osób   | Ilość akredytowanych uczestników | Odnotowane incydenty |
|   |   |           | 17482                            | Nie odnotowano       |

## WYKAZ ZGROMADZEŃ PUBLICZNYCH

| Lp. | Data | Organizator | Miejsce | Czas trwania |
|-----|------|-------------|---------|--------------|
|     |      |             | BRAK    |              |

## WYKAZ IMPREZ

| Lp. | Data       | Organizator             | Miejsce   | Czas trwania |
|-----|------------|-------------------------|---|--------------|
| 1.  | 21.11.2013 | Ministerstwo Środowiska | wg harmonogramu<br>(Konferencja Klimatyczna COP 19) | -            |

## ZAGROŻENIA ŚRODOWISKA

### Wyniki pomiarów zanieczyszczeń powietrza za minioną dobę na automatycznych stacjach WIOŚ Warszawa:

DATA: 20-11-2013 < > Kalendarz

| Stacja                    | PM10  |        | NO2   |       | CO    |       | O3    |       | SO2-S1 |       | SO2-S24 |       |
|---------------------------|-------|--------|-------|-------|-------|-------|-------|-------|--------|-------|---------|-------|
|                           | µg/m3 | % LV   | µg/m3 | % LV  | µg/m3 | % LV  | µg/m3 | % LV  | µg/m3  | % LV  | µg/m3   | % LV  |
| Belsk-IGPAN               | 49.5  | 98.04  | 45.8  | 22.84 | 676   | 6.76  | 24.8  | 20.58 | 11.4   | 3.25  | 6.4     | 5.1   |
| Granica-KPN               |       |        | 20.3  | 10.13 |       |       | 18.2  | 15.1  | 5.8    | 1.65  | 3.9     | 3.11  |
| Warszawa-Krucza           |       |        | 26.1  | 13.02 | 759   | 7.59  | 15.4  | 12.78 | 38.9   | 11.1  | 31      | 24.7  |
| Legionowo-Zegrzyńska      |       |        | 45.6  | 22.74 |       |       | 16.3  | 13.53 | 16.8   | 4.79  | 7.2     | 5.74  |
| Piastów-Pułaskiego        |       |        | 40.3  | 20.1  |       |       |       |       | 16.1   | 4.59  | 11.2    | 8.93  |
| Płock-Gimnazjum           |       |        |       |       |       |       |       |       |        |       |         |       |
| Płock-Reja                | 36.2  | 71.7   | 33.8  | 16.86 | 841   | 8.41  |       |       | 7.2    | 2.05  | 4.3     | 3.43  |
| Radom-Tochtermana         | 35.2  | 69.72  | 53.4  | 26.63 | 993   | 9.93  | 26    | 21.58 | 11.1   | 3.17  | 5.8     | 4.62  |
| Siedlce-Konarskiego       | 36.1  | 71.5   | 47.3  | 23.59 | 616   | 6.16  | 18.1  | 15.02 | 38.5   | 10.98 | 13.9    | 11.08 |
| Warszawa-Bernardyńska     |       |        | 54.2  | 27.03 |       |       |       |       | 12.6   | 3.59  | 8       | 6.38  |
| Warszawa-Komunikacyjna    | 58.5  | 115.86 | 105.7 | 52.72 | 1280  | 12.8  |       |       |        |       |         |       |
| Warszawa-Marszałkowska    | 60.6  | 120.02 | 105.3 | 52.52 | 1753  | 17.53 |       |       |        |       |         |       |
| Warszawa-Porajów          |       |        |       |       |       |       |       |       |        |       |         |       |
| Warszawa-Podleśna         |       |        |       |       |       |       | 10.5  | 8.71  |        |       |         |       |
| Warszawa-Puszczy Solskiej |       |        |       |       |       |       |       |       |        |       |         |       |
| Warszawa-Targówek         | 38.6  | 76.45  | 47.7  | 23.79 | 833   | 8.33  | 17.9  | 14.86 | 11.9   | 3.4   | 6.1     | 4.86  |
| Warszawa-Ursynów          | 37    | 73.28  | 57.7  | 28.78 |       |       | 13.1  | 10.87 | 15.3   | 4.37  | 10.2    | 8.13  |
| Żyrardów-Roosevelta       | 57.2  | 113.29 | 35.3  | 17.61 |       |       |       |       | 17.8   | 5.08  | 7.9     | 6.3   |

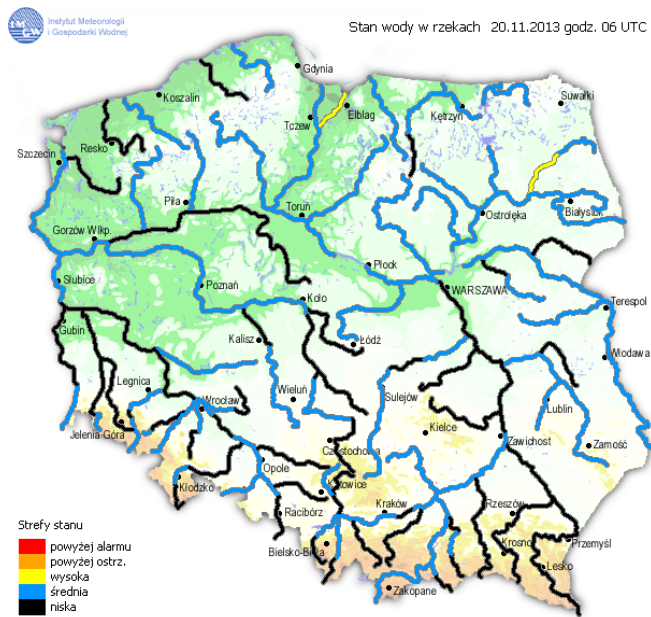
#### Legenda do Skali Jakości Powietrza:

|  |  |
|--|--|
|  | Można przebywać na powietrzu w dowolnie długim okresie czasu,  |
|  | Należy ograniczyć czas przebywania na powietrzu, zwłaszcza przez kobiety w ciąży, dzieci i osoby starsze oraz przez osoby z astmą, chorobami alergicznymi skóry, oczu i chorobami krążenia.  |
|  | Nie należy przebywać na otwartym powietrzu zbyt długo. Zaleca się unikanie lub ograniczenie do minimum czasu przebywania na powietrzu, zwłaszcza przez kobiety w ciąży, dzieci i osoby starsze oraz przez osoby z astmą, chorobami alergicznymi skóry, oczu i chorobami krążenia. Należy unikać dużych wysiłków fizycznych na otwartym powietrzu i zaniechać palenia papierosów. W przypadku pogorszenia stanu zdrowia należy skontaktować się z lekarzem. |
|  |  |

# INFORMACJE HYDROLOGICZNO - METEOROLOGICZNE

## Stan wody na głównych rzekach Polski

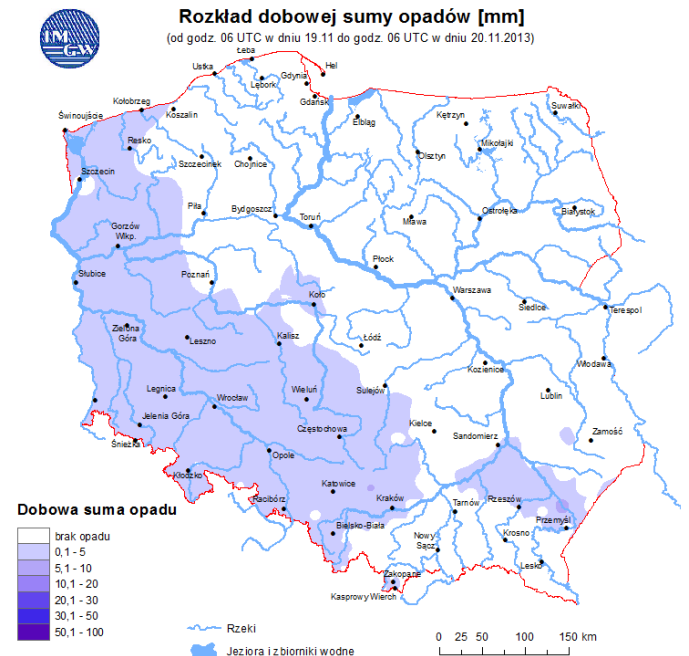
## Prognoza pogody dla Polski na dzień 21.11.2013 r.



## Ostrzeżenia IMGW

## Dobowa suma opadów

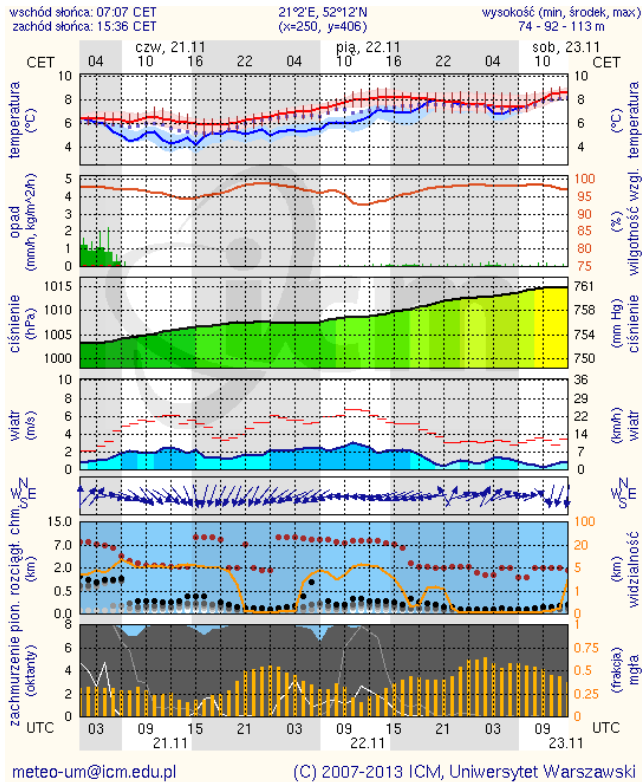
**NIE OBOWIĄZUJĄ**



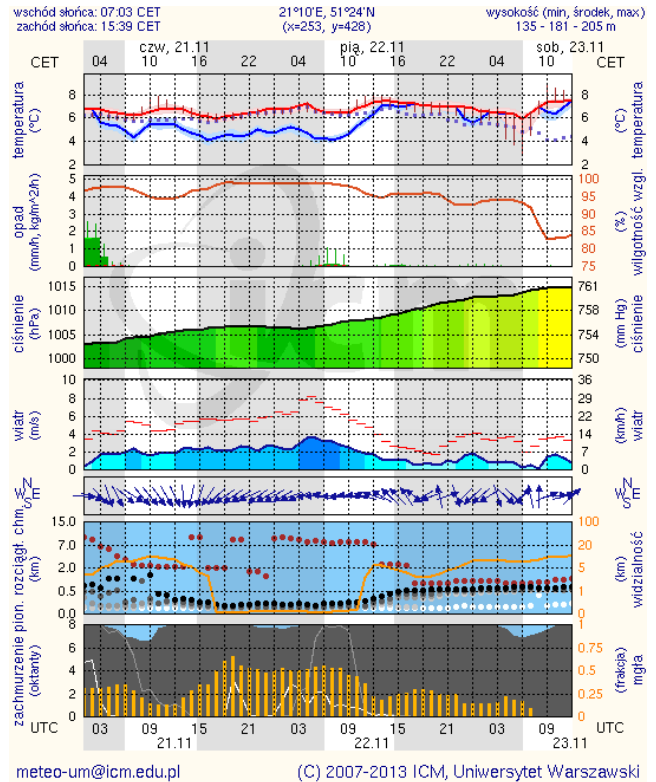
# METEOROGRAMY

## dla głównych miast województwa mazowieckiego:

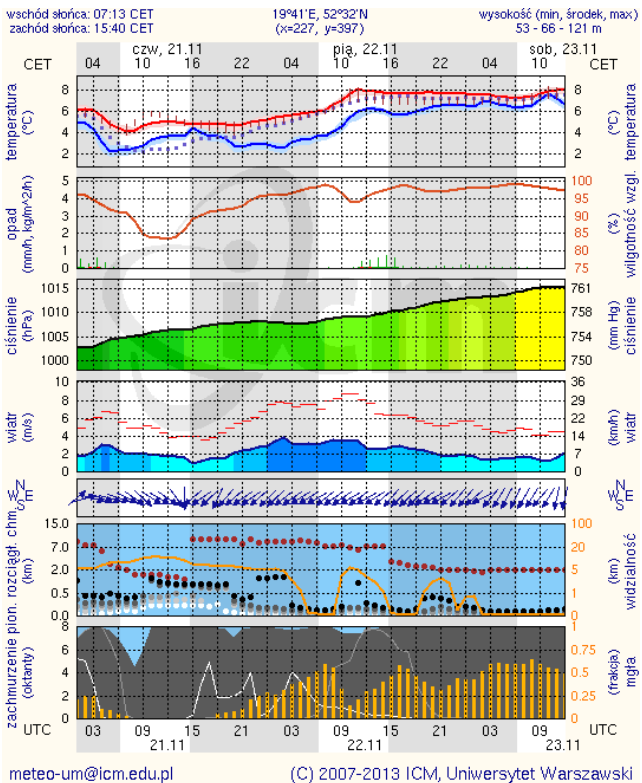
### Warszawa



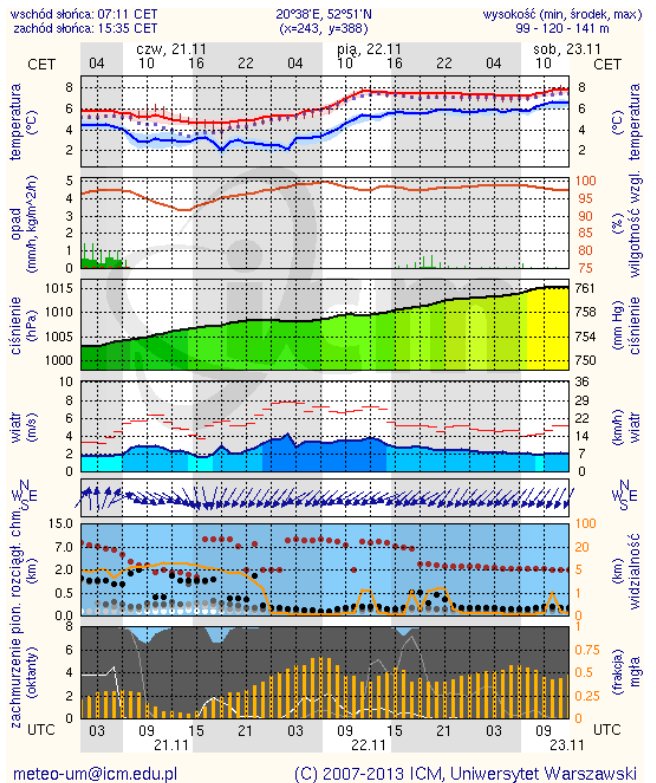
### Radom



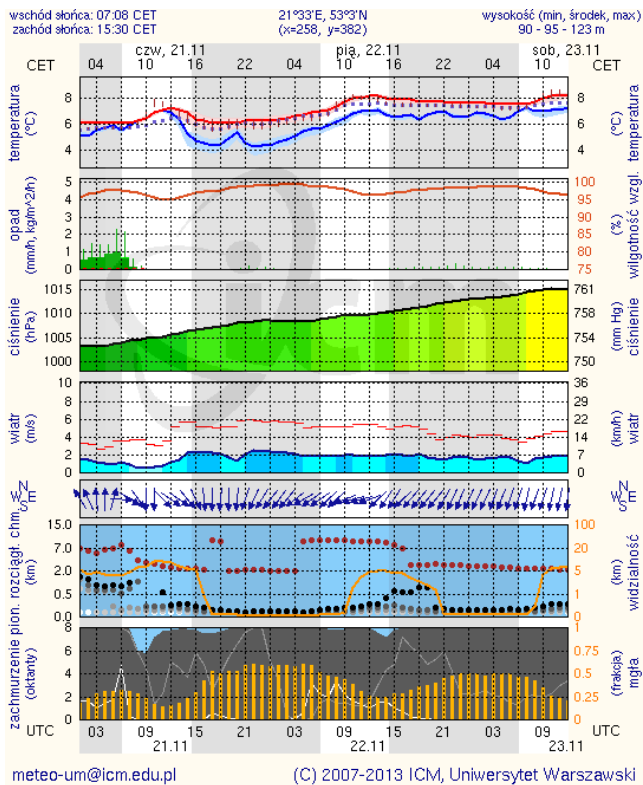
### Płock



### Ciechanów



## Ostrołęka



## Siedlce

