

BIULETYN INFORMACYJNY NR 326/2013
za okres od 19.11.2013 r. godz. 8.00 do 20.11.2013 r. do godz. 8.00


środa, 20.11.2013 r.



Najważniejsze zdarzenia z minionej doby

1. Nie odnotowano.

ZESTAWIENIE DANYCH STATYSTYCZNYCH
za okres: 19.11.2013 –20.11.2013 r.

	KOMENDA STOŁECZNA POLICJI		W analizowanym okresie	Od początku roku
	1) Odnotowano wypadków		7	2150
	2) Ofiary śmiertelne w wypadkach drogowych/ kolejowych/ lotniczych		1/0/0	131/12/0
	3) Osoby ranne w wypadkach drogowych/kolejowych/lotniczych		6/9/0	2524/11/0
	4) Utonięcia/wychłodzenia		0/0	33/5
	KOMENDA WOJEWÓDZKA POLICJI		W analizowanym okresie	Od początku roku
	1) Odnotowano wypadków		3	1796
	2) Ofiary śmiertelne w wypadkach drogowych/ kolejowych/ lotniczych		0/0/0	226/17/0
	3) Osoby ranne w wypadkach drogowych/kolejowych/lotniczych		4/0/0	3180/4/0
	4) Utonięcia /wychłodzenia		0/0	46/14
	KOMENDA WOJEWÓDZKA PAŃSTWOWEJ STRAŻY POŻARNEJ		W analizowanym okresie	Od początku roku
	1) Liczba pożarów		35	13884
	2) Ofiary śmiertelne w pożarach/ w wyniku zacczadzenia		0/0	57/14
	3) Osoby ranne w pożarach/podtrute CO		0/0	315/61
	4) Interwencje związane z usuwaniem skutków nawałnic		0	-----
WYCHŁODZENIA	UTONIĘCIA	COP - 19		
---	79 osób	Ilość akredytowanych uczestników	Odnotowane incydenty	
		17431	Nie odnotowano	

WYKAZ ZGROMADZEŃ PUBLICZNYCH

Lp.	Data	Organizator	Miejsce	Czas trwania
			BRAK	

WYKAZ IMPREZ

Lp.	Data	Organizator	Miejsce	Czas trwania
1.	20.11.2013	Ministerstwo Środowiska	wg harmonogramu (Konferencja Klimatyczna COP 19)	-

ZAGROŻENIA ŚRODOWISKA

Wyniki pomiarów zanieczyszczeń powietrza za minioną dobę na automatycznych stacjach WIOŚ Warszawa:

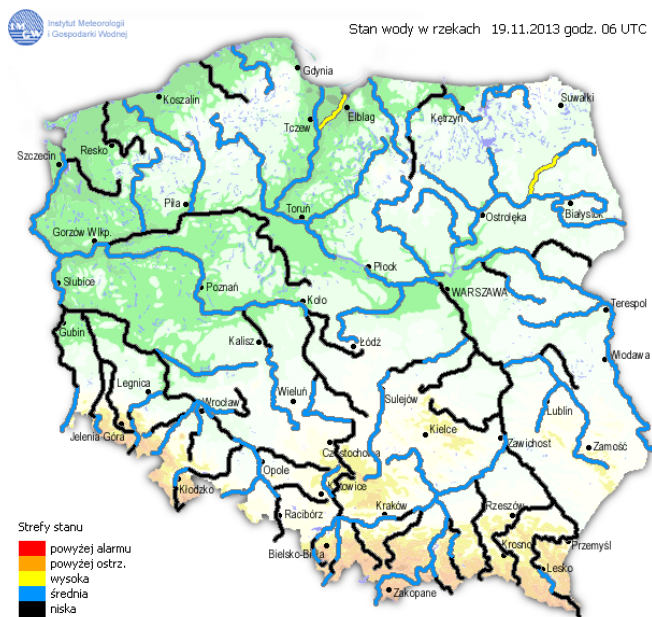
DATA		19-11-2013		Kalendarz		Prezentuj dane							
Stacja	PM10		NO2		CO		O3		SO2-S1		SO2-S24		
	µg/m3	% LV	µg/m3	% LV	µg/m3	% LV	µg/m3	% LV	µg/m3	% LV	µg/m3	% LV	
Belsk-IGPAN	42.5	84.18	26.9	13.42	474	4.74	32.4	26.89	10.5	3	7.1	5.66	
Granica-KPN			17.8	8.88			29	24.07	24.6	7.02	7.7	6.14	
Warszawa-Krucza			23.5	11.72	619	6.19	23.5	19.5	57.7	16.46	28.6	22.79	
Legionowo-Zegrzyńska			43.5	21.7			29	24.07	20.7	5.91	11.7	9.32	
Piastów-Pułaskiego			41.7	20.8					17.4	4.96	12.4	9.88	
Płock-Gimnazjum													
Płock-Reja	37.2	73.68	40.4	20.15	689	6.89			7	2	4.6	3.67	
Radom-Tochtermana	41.6	82.39	38.1	19	967	9.67	32	26.56	10.8	3.08	6.4	5.1	
Siedlce-Konarskiego	30.4	60.21	37.7	18.8	520	5.2	43.3	35.94	10.1	2.88	5.1	4.06	
Warszawa-Bernardyńska			52.8	26.34					21.3	6.08	8.4	6.69	
Warszawa-Komunikacyjna	48.1	95.27	94	46.89	1106	11.06							
Warszawa-Marszałkowska	58.4	115.67	97.8	48.78	1644	16.44							
Warszawa-Porajów			45.7	22.79									
Warszawa-Podleśna							21.2	17.59					
Warszawa-Puszczy Solskiej													
Warszawa-Targówek	36.4	72.09	47.9	23.89	790	7.9	28.4	23.57	23.1	6.59	8.2	6.53	
Warszawa-Ursynów	33.6	66.55	55.2	27.53			23.9	19.84	34.1	9.73	12.8	10.2	
Żyrardów-Roosevelta	46.3	91.7							13.4	3.82	7.9	6.3	

Legenda do Skali Jakości Powietrza:

	Można przebywać na powietrzu w dowolnie długim okresie czasu,
	Należy ograniczyć czas przebywania na powietrzu, zwłaszcza przez kobiety w ciąży, dzieci i osoby starsze oraz przez osoby z astmą, chorobami alergicznymi skóry, oczu i chorobami krążenia.
	Nie należy przebywać na otwartym powietrzu zbyt długo. Zaleca się unikanie lub ograniczenie do minimum czasu przebywania na powietrzu, zwłaszcza przez kobiety w ciąży, dzieci i osoby starsze oraz przez osoby z astmą, chorobami alergicznymi skóry, oczu i chorobami krążenia. Należy unikać dużych wysiłków fizycznych na otwartym powietrzu i zaniechać palenia papierosów. W przypadku pogorszenia stanu zdrowia należy skontaktować się z lekarzem.

INFORMACJE HYDROLOGICZNO - METEOROLOGICZNE

Stan wody na głównych rzekach Polski



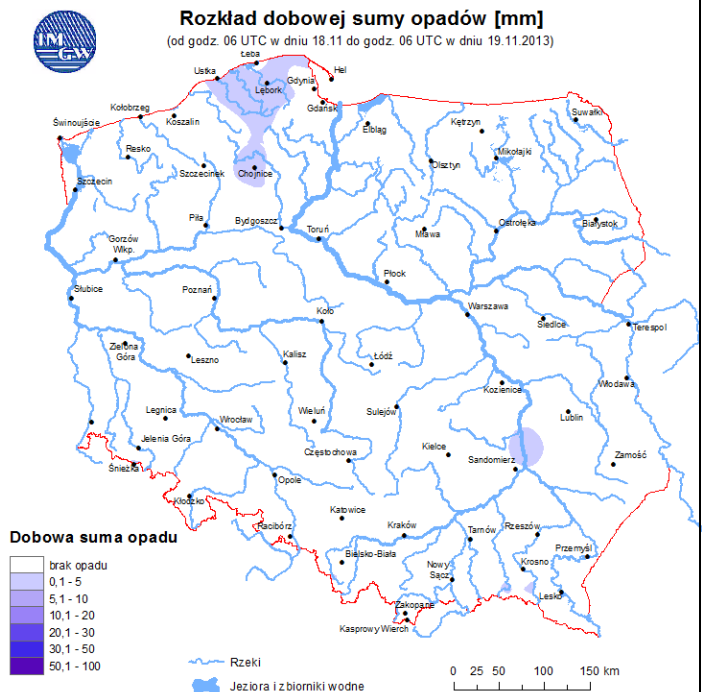
Prognoza pogody dla Polski na dzień 20.11.2013 r.



Ostrzeżenia IMGW

NIE OBOWIĄZUJĄ

Dobowa suma opadów



METEOROGRAMY

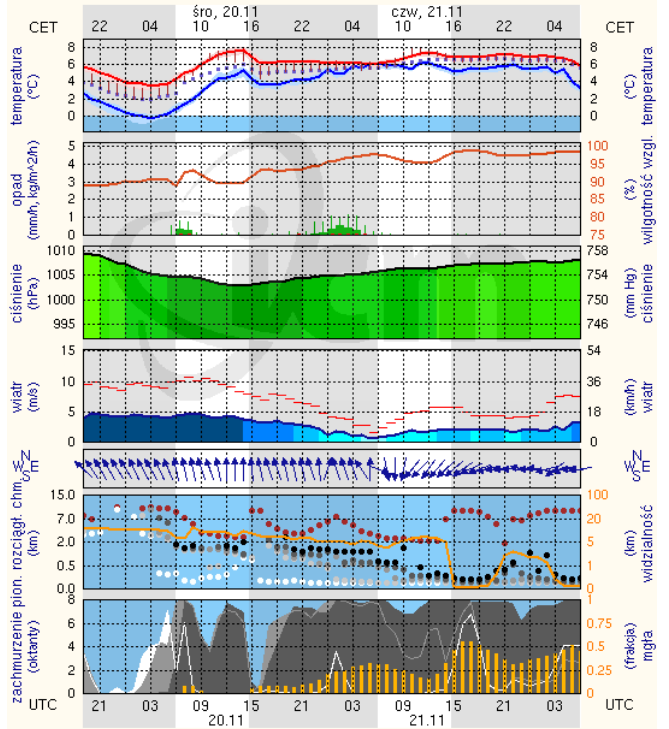
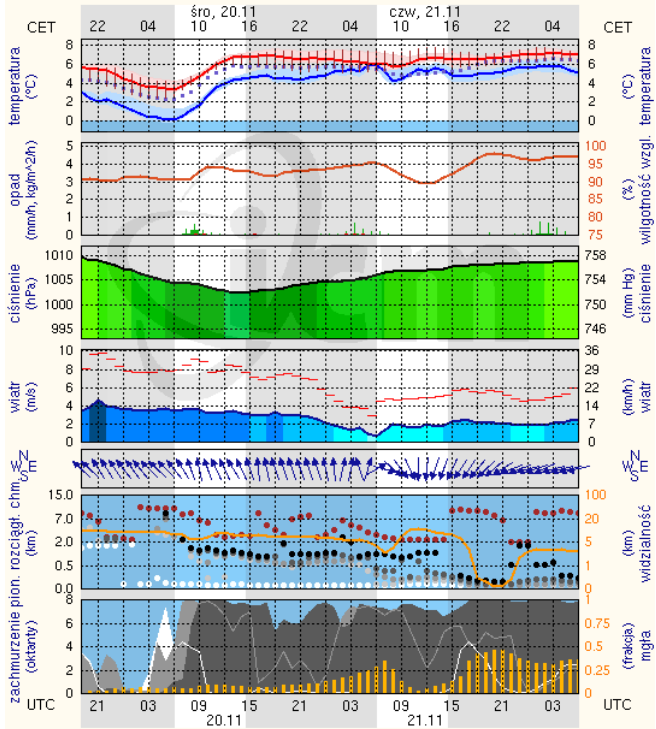
dla głównych miast województwa mazowieckiego:

Warszawa

Radom

wschód słońca: 07:05 CET
zachód słońca: 15:37 CET

wschód słońca: 07:01 CET
zachód słońca: 15:40 CET



meteo-um@icm.edu.pl (C) 2007-2013 ICM, Uniwersytet Warszawski

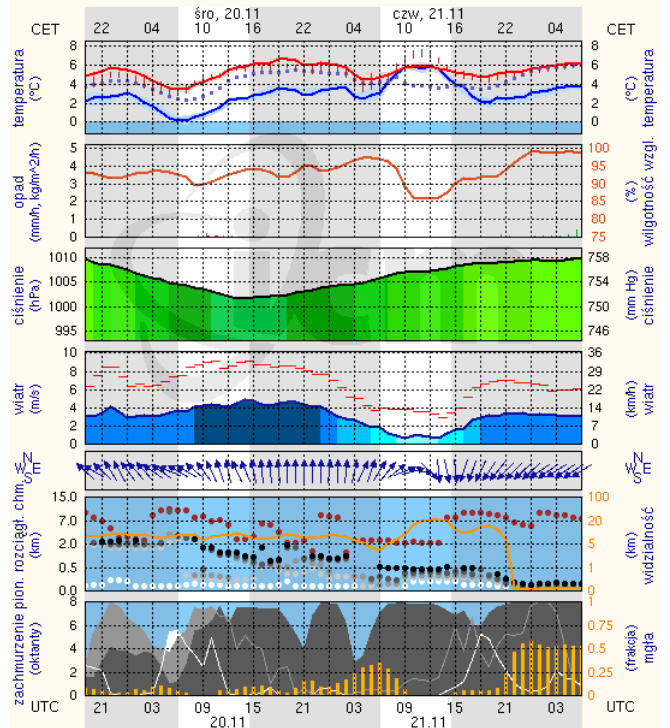
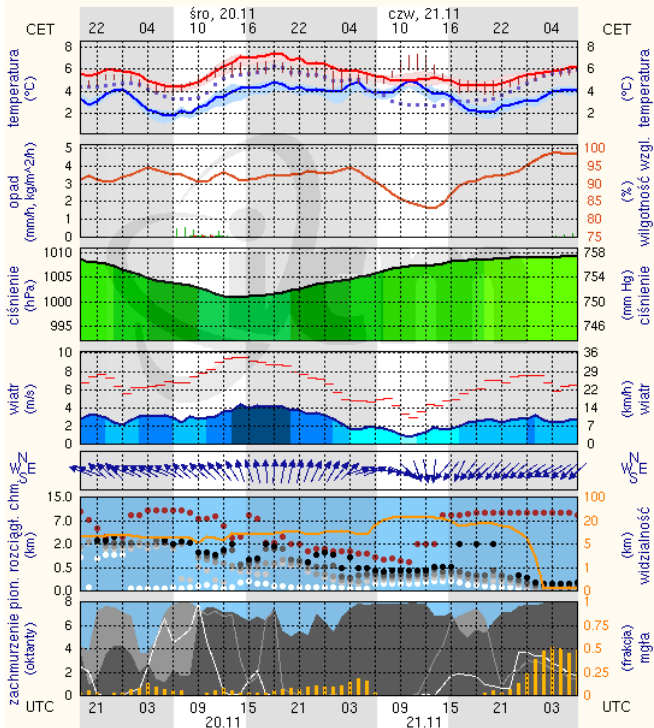
meteo-um@icm.edu.pl (C) 2007-2013 ICM, Uniwersytet Warszawski

Płock

Ciechanów

wschód słońca: 07:12 CET
zachód słońca: 15:41 CET

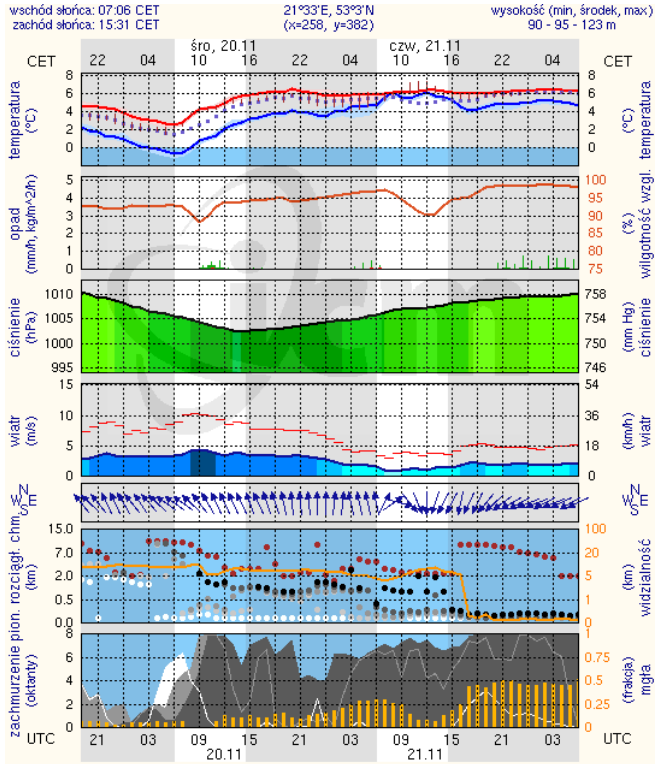
wschód słońca: 07:09 CET
zachód słońca: 15:36 CET



meteo-um@icm.edu.pl (C) 2007-2013 ICM, Uniwersytet Warszawski

meteo-um@icm.edu.pl (C) 2007-2013 ICM, Uniwersytet Warszawski

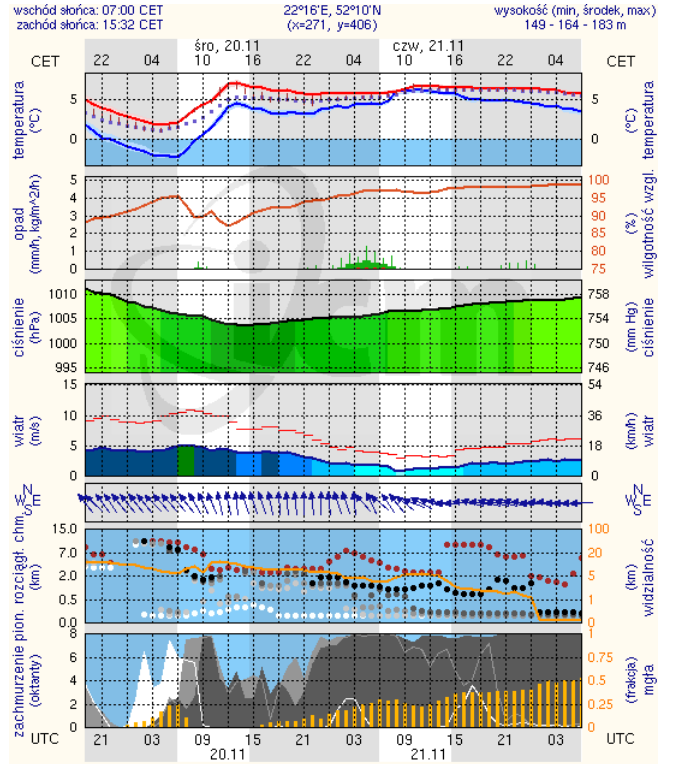
Ostrołęka



meteo-um@icm.edu.pl

(C) 2007-2013 ICM, Uniwersytet Warszawski

Siedlce



meteo-um@icm.edu.pl

(C) 2007-2013 ICM, Uniwersytet Warszawski