


BIULETYN INFORMACYJNY NR 325/2013
za okres od 18.11.2013 r. godz. 8.00 do 19.11.2013 r. do godz. 8.00

wtorek, 19.11.2013 r.

	Najważniejsze zdarzenia z minionej doby	
	1.	Warszawa – akcja „Greenpeace” na budynku Ministerstwa Gospodarki.
	2.	Antonie (pow. ostrołęcki) – wypadek samochodowy. Jedna osoba zginęła.
	3.	Sarnaki (pow. łosicki) – wypadek samochodowy. Jedna ofiara śmiertelna, jedna ranna.
	4.	Białobrzegi – wyłowione zwłoki n/n kobiety.
	5.	Topolina (pow. legionowski) – pożar baraku, dwie osoby zginęły.
6.	Sochaczew – pożar mieszkania, 6 osób podtrutyh dymem, w tym 4 dzieci.	

ZESTAWIENIE DANYCH STATYSTYCZNYCH
za okres: 18.11.2013 – 19.11.2013 r.

	KOMENDA STOŁECZNA POLICJI		W analizowanym okresie	Od początku roku	
	1)	Odnotowano wypadków	10	2143	
	2)	Ofiary śmiertelne w wypadkach drogowych/ kolejowych/ lotniczych	1/0/0	130/12/0	
	3)	Osoby ranne w wypadkach drogowych/kolejowych/lotniczych	16/9/0	2518/11/0	
	4)	Utonięcia/wychłodzenia	0/0	33/5	
	KOMENDA WOJEWÓDZKA POLICJI		W analizowanym okresie	Od początku roku	
	1)	Odnotowano wypadków	6	1793	
	2)	Ofiary śmiertelne w wypadkach drogowych/ kolejowych/ lotniczych	3/0/0	226/17/0	
	3)	Osoby ranne w wypadkach drogowych/kolejowych/lotniczych	5/0/0	3176/4/0	
	4)	Utonięcia /wychłodzenia	1/0	46/14	
	KOMENDA WOJEWÓDZKA PAŃSTWOWEJ STRAŻY POŻARNEJ		W analizowanym okresie	Od początku roku	
	1)	Liczba pożarów	24	13849	
	2)	Ofiary śmiertelne w pożarach/ w wyniku zaccadzenia	2/0	57/14	
	3)	Osoby ranne w pożarach/podtrute CO	6/0	315/61	
	4)	Interwencje związane z usuwaniem skutków nawałnic	0	-----	
WYCHŁODZENIA		UTONIĘCIA		COP - 19	
---		79 osób		Ilość akredytowanych uczestników	Odnotowane incydenty
				7667	Nie odnotowano

WYKAZ ZGROMADZEŃ PUBLICZNYCH

Lp.	Data	Organizator	Miejsce	Czas trwania
			BRAK	

WYKAZ IMPREZ

Lp.	Data	Organizator	Miejsce	Czas trwania
			BRAK	

ZAGROŻENIA ŚRODOWISKA

Wyniki pomiarów zanieczyszczeń powietrza za minioną dobę na automatycznych stacjach WIOŚ Warszawa:

DATA: 18-11-2013 < > Kalendarz

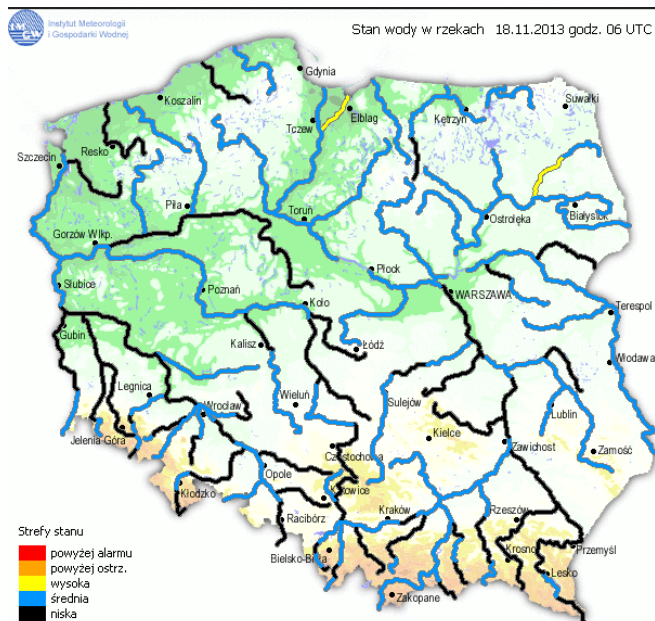
Stacja	PM10		NO2		CO		O3		SO2-S1		SO2-S24	
	µg/m3	% LV	µg/m3	% LV	µg/m3	% LV	µg/m3	% LV	µg/m3	% LV	µg/m3	% LV
Belsk-IGPAN	35.5	70.31	40.9	20.4	477	4.77	41	34.03	9.6	2.74	5	3.98
Granica-KPN			24	11.97			39.5	32.78	15.9	4.54	7.1	5.66
Warszawa-Krucza			16.1	8.03	550	5.5	27.6	22.91	27.2	7.76	15.5	12.35
Legionowo-Zegrzyńska			22	10.97			38	31.54	20	5.71	4.2	3.35
Piastów-Pułaskiego			29.3	14.61					26.8	7.65	13.1	10.44
Płock-Gimnazjum												
Płock-Reja	19.5	38.62	23.9	11.92	511	5.11			4.6	1.31	2.3	1.83
Radom-Tochtermana	31.6	62.59	37.1	18.5	1013	10.13	33.9	28.14	12.3	3.51	5.5	4.38
Siedlce-Konarskiego	11.7	23.17	28.2	14.07	539	5.39	44.7	37.1	17.5	4.99	3.4	2.71
Warszawa-Bernardyńska			36.9	18.4					34.4	9.81	3.6	2.87
Warszawa-Komunikacyjna	23.1	45.75	53	26.44	832	8.32						
Warszawa-Marszałkowska	45.3	89.72	87.3	43.54	1079	10.79						
Warszawa-Porajów			36.3	18.11								
Warszawa-Podleśna												
Warszawa-Puszczy Solskiej												
Warszawa-Targówek	18.4	36.44	29.4	14.66	671	6.71	31.3	25.98	7.1	2.03	2.3	1.83
Warszawa-Ursynów	17.4	34.46	40.4	20.15			31.8	26.39	55.9	15.95	9.5	7.57
Żyrardów-Roosevelta	24.8	49.12							14.4	4.11	5.2	4.14

Legenda do Skali Jakości Powietrza:

	Można przebywać na powietrzu w dowolnie długim okresie czasu,
	Należy ograniczyć czas przebywania na powietrzu, zwłaszcza przez kobiety w ciąży, dzieci i osoby starsze oraz przez osoby z astmą, chorobami alergicznymi skóry, oczu i chorobami krążenia.
	Nie należy przebywać na otwartym powietrzu zbyt długo. Zaleca się unikanie lub ograniczenie do minimum czasu przebywania na powietrzu, zwłaszcza przez kobiety w ciąży, dzieci i osoby starsze oraz przez osoby z astmą, chorobami alergicznymi skóry, oczu i chorobami krążenia. Należy unikać dużych wysiłków fizycznych na otwartym powietrzu i zaniechać palenia papierosów. W przypadku pogorszenia stanu zdrowia należy skontaktować się z lekarzem.

INFORMACJE HYDROLOGICZNO - METEOROLOGICZNE

Stan wody na głównych rzekach Polski



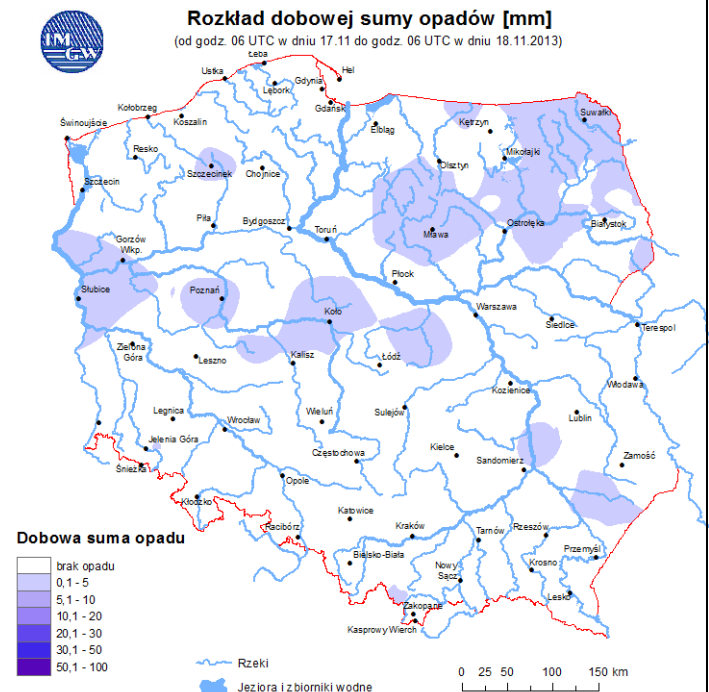
Prognoza pogody dla Polski na dzień 19.11.2013 r.



Ostrzeżenia IMGW

NIE OBOWIĄZUJĄ

Dobowa suma opadów

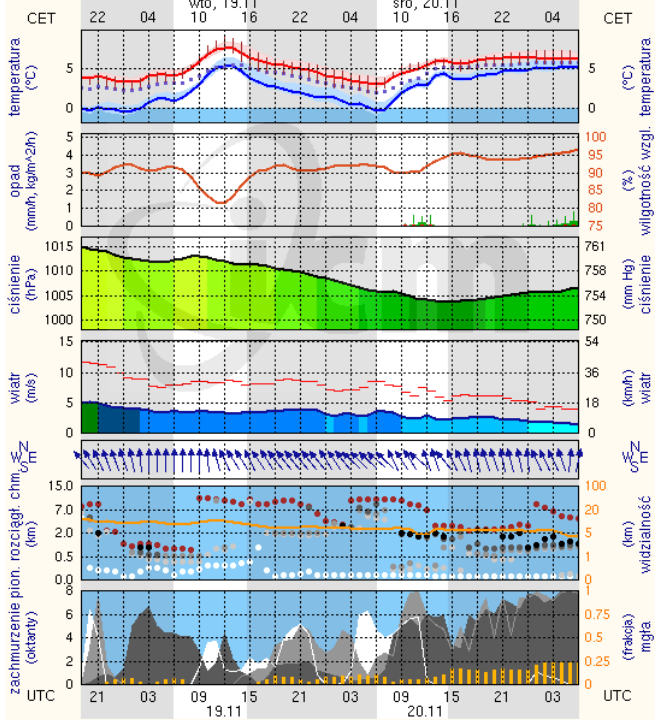


METEOROGRAMY

dla głównych miast województwa mazowieckiego:

Warszawa

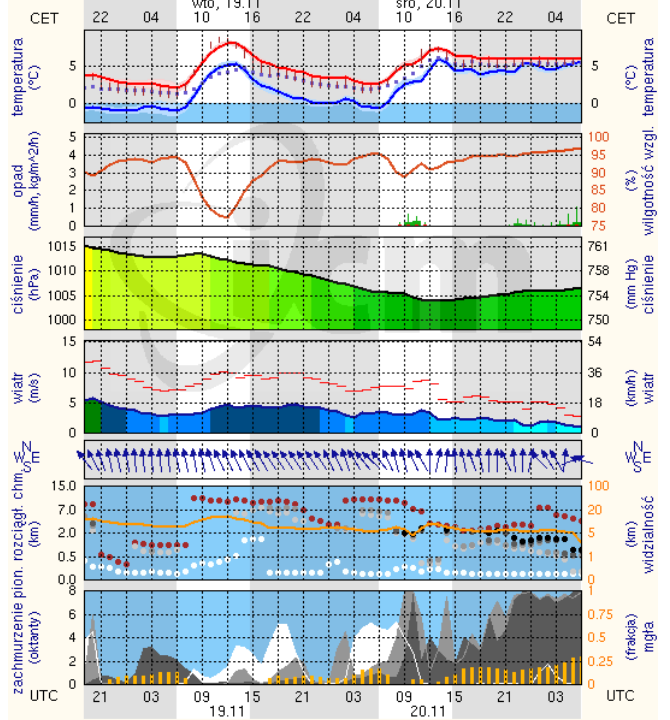
wschód słońca: 07:03 CET 21°2'E, 52°12'N wysokość (min, środek, max)
zachód słońca: 15:38 CET (x=250, y=406) 74 - 92 - 113 m



meteo-um@icm.edu.pl (C) 2007-2013 ICM, Uniwersytet Warszawski

Radom

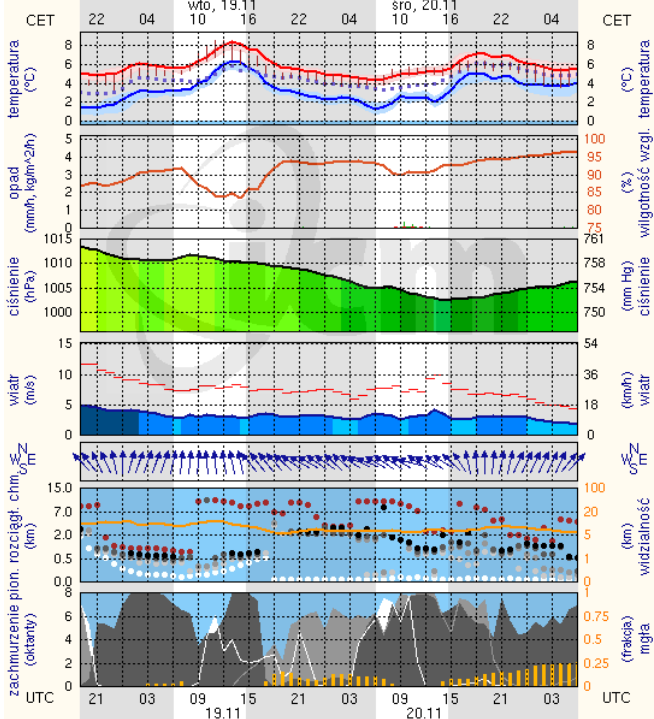
wschód słońca: 06:59 CET 21°10'E, 51°24'N wysokość (min, środek, max)
zachód słońca: 15:41 CET (x=253, y=428) 135 - 181 - 205 m



meteo-um@icm.edu.pl (C) 2007-2013 ICM, Uniwersytet Warszawski

Płock

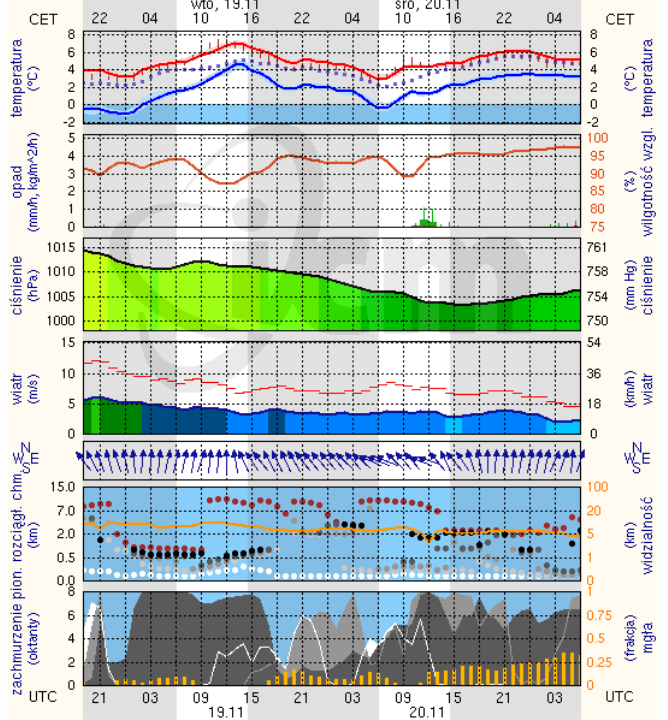
wschód słońca: 07:10 CET 19°41'E, 52°32'N wysokość (min, środek, max)
zachód słońca: 15:42 CET (x=227, y=397) 53 - 66 - 121 m



meteo-um@icm.edu.pl (C) 2007-2013 ICM, Uniwersytet Warszawski

Ciechanów

wschód słońca: 07:07 CET 20°38'E, 52°51'N wysokość (min, środek, max)
zachód słońca: 15:37 CET (x=243, y=388) 99 - 120 - 141 m



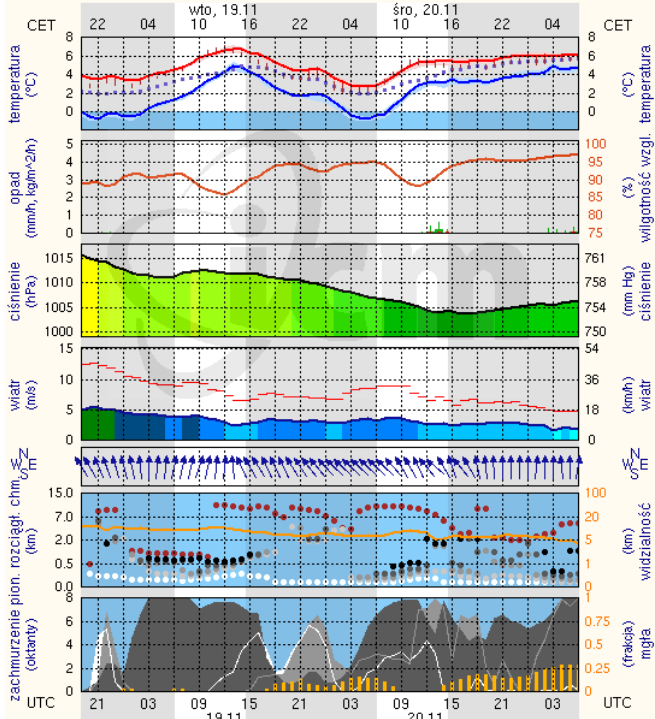
meteo-um@icm.edu.pl (C) 2007-2013 ICM, Uniwersytet Warszawski

Ostrołęka

wschód słońca: 07:05 CET
zachód słońca: 15:33 CET

21°33'E, 53°3'N
(x=258, y=382)

wysokość (min, środek, max)
90 - 95 - 123 m



meteo-um@icm.edu.pl

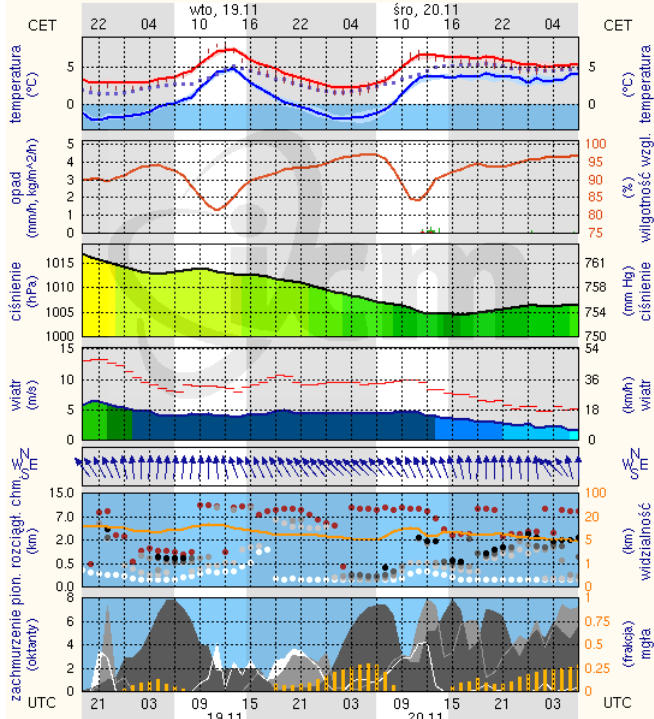
(C) 2007-2013 ICM, Uniwersytet Warszawski

Siedlce

wschód słońca: 06:58 CET
zachód słońca: 15:34 CET

22°16'E, 52°10'N
(x=271, y=406)

wysokość (min, środek, max)
149 - 164 - 183 m



meteo-um@icm.edu.pl

(C) 2007-2013 ICM, Uniwersytet Warszawski