


BIULETYN INFORMACYJNY NR 324/2013
za okres od 17.11.2013 r. godz. 8.00 do 18.11.2013 r. do godz. 8.00

poniedziałek, 18.11.2013 r.

	Najważniejsze zdarzenia z minionej doby	
	1. Warszawa – pożar silnika w pociągu w metrze, zadymienie na stacji Metro Politechnika.	
	2. Sochaczew – wypadek samochodowy. Dwie ofiary śmiertelne	
	3. Zakrzew (pow. radomski) – potrącenie pieszego przez samochód (ofiara śmiertelna)	
	4. Warszawa – akcja „Greenpeace” na budynku Ministerstwa Gospodarki.	
5. Nieporęt (pow. legionowski) – wypadek samochodowy. Jedna ofiara śmiertelna, trzy ranne.		

ZESTAWIENIE DANYCH STATYSTYCZNYCH
za okres: 17.11.2013 – 18.11.2013 r.

	KOMENDA STOŁECZNA POLICJI		W analizowanym okresie	Od początku roku
	1) Odnotowano wypadków		5	2133
	2) Ofiary śmiertelne w wypadkach drogowych/ kolejowych/ lotniczych		1/0/0	129/12/0
	3) Osoby ranne w wypadkach drogowych/kolejowych/lotniczych		8/9/0	2502/11/0
	4) Utonięcia/wychłodzenia		0/0	33/5
	KOMENDA WOJEWÓDZKA POLICJI		W analizowanym okresie	Od początku roku
	1) Odnotowano wypadków		5	1787
	2) Ofiary śmiertelne w wypadkach drogowych/ kolejowych/ lotniczych		3/0/0	223/17/0
	3) Osoby ranne w wypadkach drogowych/kolejowych/lotniczych		3/0/0	3171/4/0
	4) Utonięcia /wychłodzenia		0/0	45/14
	KOMENDA WOJEWÓDZKA PAŃSTWOWEJ STRAŻY POŻARNEJ		W analizowanym okresie	Od początku roku
	1) Liczba pożarów		27	13825
	2) Ofiary śmiertelne w pożarach/ w wyniku zaccadzenia		0/0	55/14
	3) Osoby ranne w pożarach/podtrute CO		0/0	309/61
	4) Interwencje związane z usuwaniem skutków nawałnic		0	-----
WYCHŁODZENIA	UTONIĘCIA	COP - 19		
---	78 osób	Ilość akredytowanych uczestników	Odnotowane incydenty	
		6634	Nie odnotowano	

WYKAZ ZGROMADZEŃ PUBLICZNYCH

Lp.	Data	Organizator	Miejsce	Czas trwania
1.	2013-11-18	CEE Bankwatch Network i Fundacja WWF	Plac Trzech Krzyży przed Ministerstwem Gospodarki, skąd nastąpi przemarsz ulicami: Nowy Świat, Al. Jerozolimskie, Al. 3 Maja, Al. Poniatowskiego do Ronda Waszyngtona	08.00 - 12.00

WYKAZ IMPREZ

Lp.	Data	Organizator	Miejsce	Czas trwania
1.			BRAK	

ZAGROŻENIA ŚRODOWISKA

Wyniki pomiarów zanieczyszczeń powietrza za minioną dobę na automatycznych stacjach WIOŚ Warszawa:

DATA		17-11-2013		< > Kalendarz		Prezentuj dane							
Stacja	PM10		NO2		CO		O3		SO2-S1		SO2-S24		
	µg/m3	% LV	µg/m3	% LV	µg/m3	% LV	µg/m3	% LV	µg/m3	% LV	µg/m3	% LV	
Belsk-IGPAN	46.3	91.7	15.8	7.88	420	4.2	34.4	28.55	9.1	2.6	6.4	5.1	
Granica-KPN			10.6	5.29			26.6	22.08	5.3	1.51	4.4	3.51	
Warszawa-Krucza			15.5	7.73	547	5.47	21.2	17.59	23.8	6.79	7.5	5.98	
Legionowo-Zegrzyńska			18.7	9.33			27.5	22.82	11.2	3.2	4.6	3.67	
Piastów-Pułaskiego			21.8	10.87					7.3	2.08	5.3	4.22	
Płock-Gimnazjum													
Płock-Reja	20.6	40.8	20.7	10.32	514	5.14			1.9	0.54	0.9	0.72	
Radom-Tochtermana	36.9	73.08	24.9	12.42	931	9.31	29.6	24.57	6.1	1.74	5.1	4.06	
Siedlce-Konarskiego	23.7	46.94	27.4	13.67	548	5.48	27.4	22.74	5.8	1.65	3.2	2.55	
Warszawa-Bernardyńska			37.9	18.9					9.3	2.65	3.2	2.55	
Warszawa-Komunikacyjna	30.9	61.2	54.5	27.18	880	8.8							
Warszawa-Marszałkowska	67.7	134.09	36.3	18.11	839	8.39							
Warszawa-Porajów			17.6	8.78									
Warszawa-Podleśna													
Warszawa-Puszczy Solskiej													
Warszawa-Targówek	24.4	48.33	28.4	14.17	681	6.81	24.4	20.25	37.2	10.61	5	3.98	
Warszawa-Ursynów	28.2	55.85	38.1	19			22.2	18.42	26.3	7.5	4.6	3.67	
Żyrardów-Roosevelta	31	61.4							5.8	1.65	3.2	2.55	

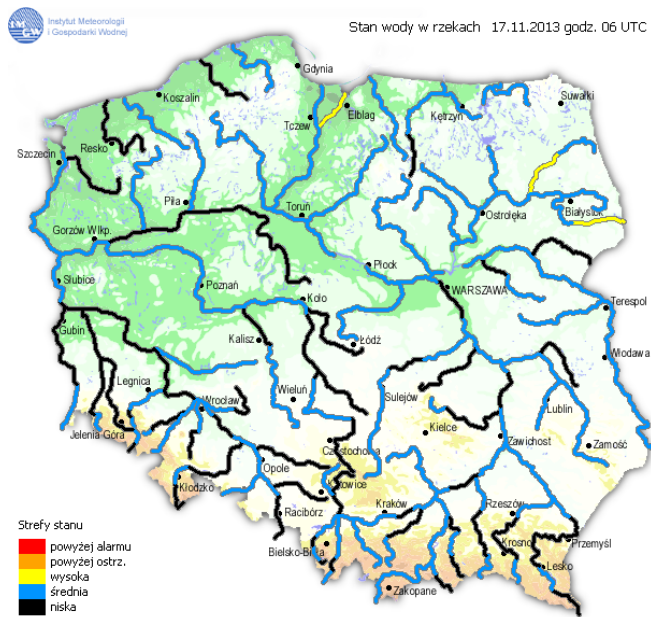
Legenda do Skali Jakości Powietrza:

	Można przebywać na powietrzu w dowolnie długim okresie czasu,
	Należy ograniczyć czas przebywania na powietrzu, zwłaszcza przez kobiety w ciąży, dzieci i osoby starsze oraz przez osoby z astmą, chorobami alergicznymi skóry, oczu i chorobami krążenia.
	Nie należy przebywać na otwartym powietrzu zbyt długo. Zaleca się unikanie lub ograniczenie do minimum czasu przebywania na powietrzu, zwłaszcza przez kobiety w ciąży, dzieci i osoby starsze oraz przez osoby z astmą, chorobami alergicznymi skóry, oczu i chorobami krążenia. Należy unikać dużych wysiłków fizycznych na otwartym powietrzu i zaniechać palenia papierosów.
	W przypadku pogorszenia stanu zdrowia należy skontaktować się z lekarzem.

INFORMACJE HYDROLOGICZNO - METEOROLOGICZNE

Stan wody na głównych rzekach Polski

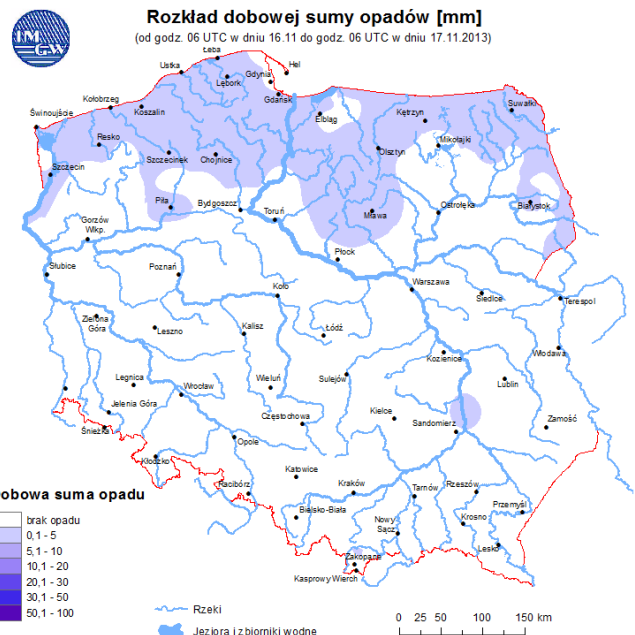
Prognoza pogody dla Polski na dzień 18.11.2013 r.



Ostrzeżenia IMGW

Dobowa suma opadów

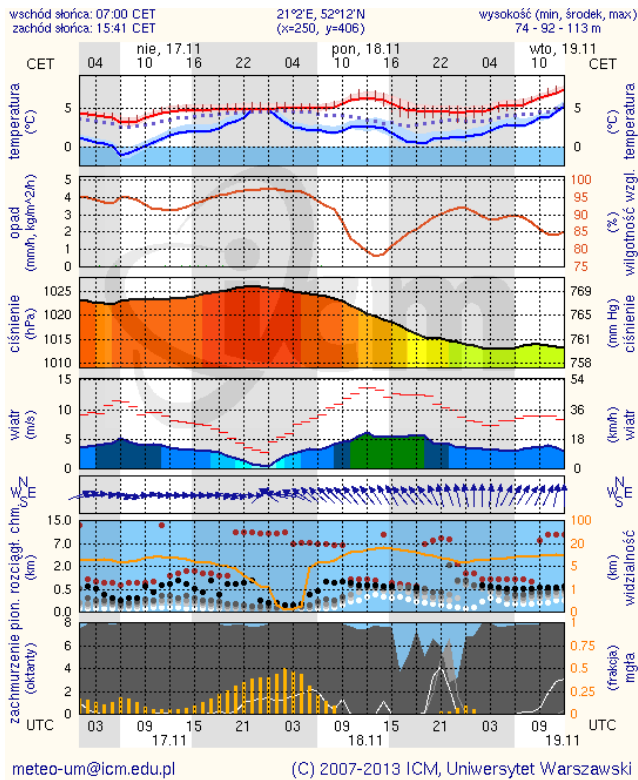
NIE OBOWIĄZUJĄ



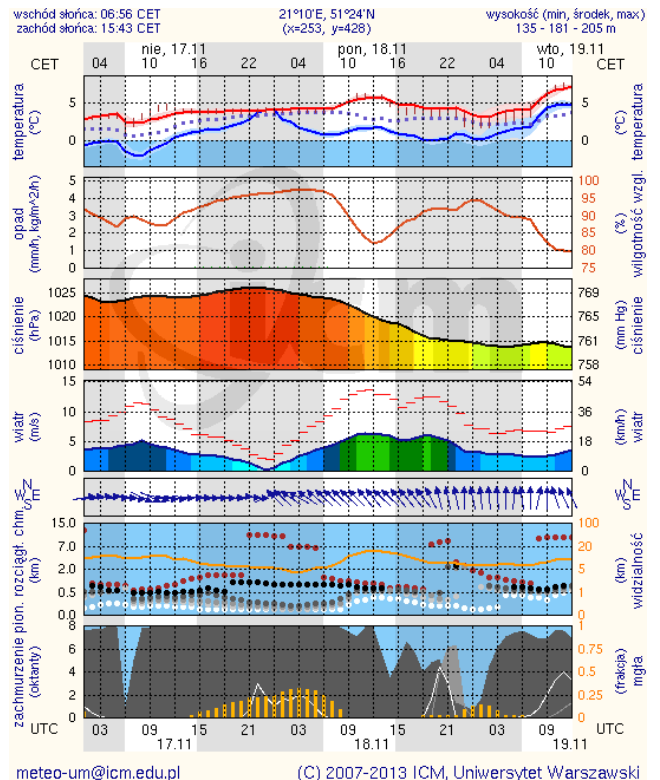
METEOROGRAMY

dla głównych miast województwa mazowieckiego:

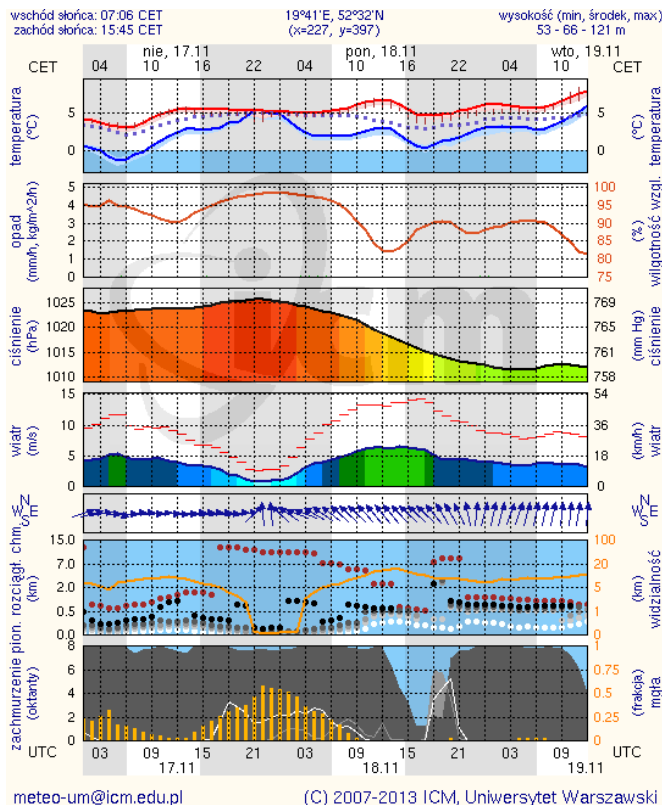
Warszawa



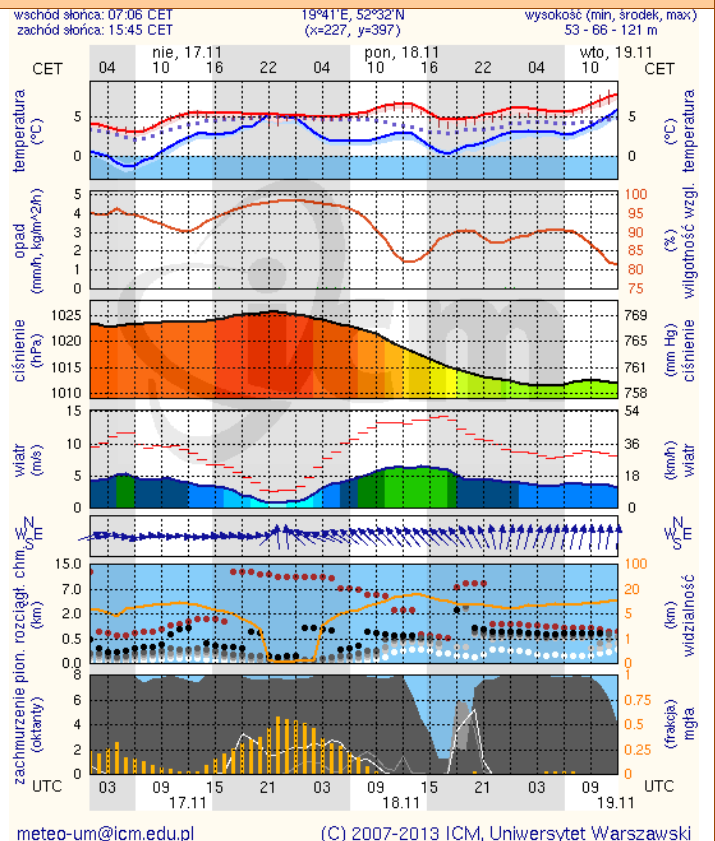
Radom



Płock

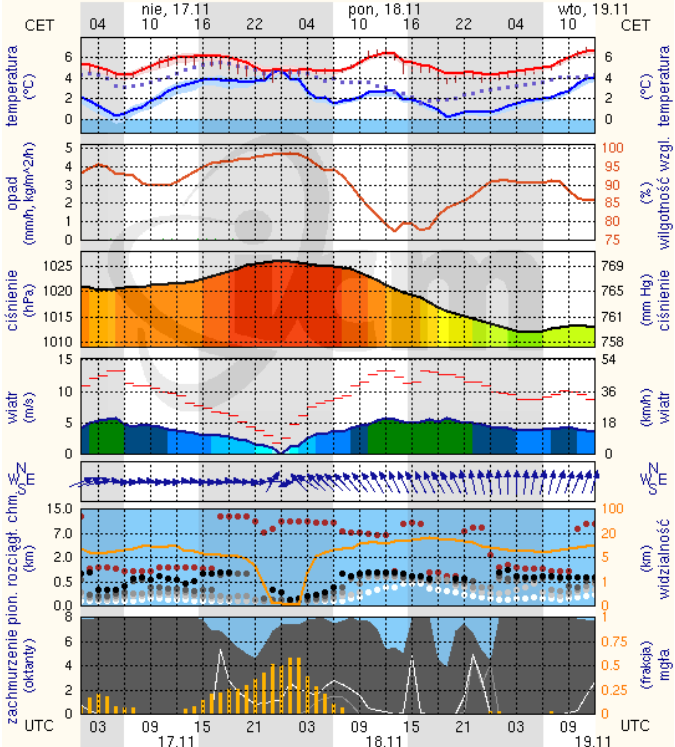


Ciechanów



Ostrołęka

wschód słońca: 07:01 CET 21°33'E, 53°3'N wysokość (min, środek, max): 90 - 95 - 123 m
 zachód słońca: 15:35 CET (x=258, y=382)

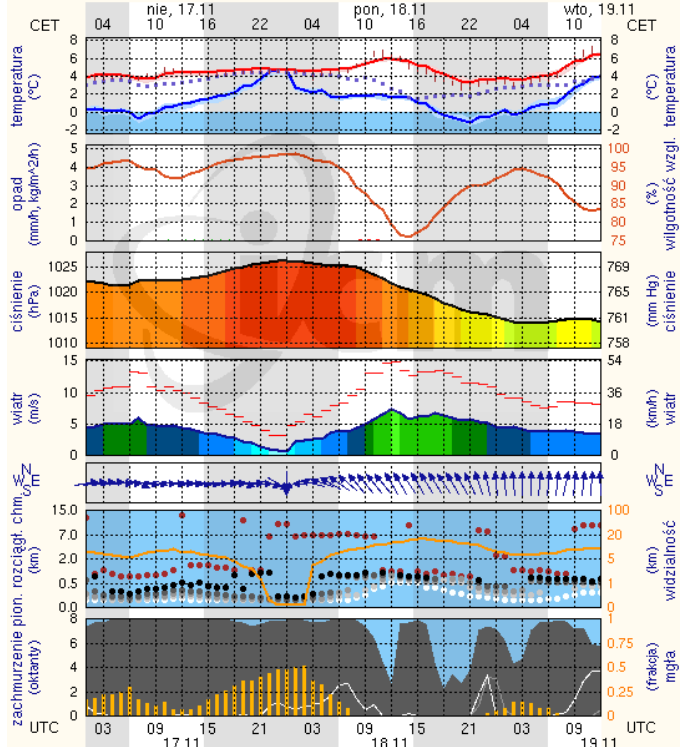


meteo-um@icm.edu.pl

(C) 2007-2013 ICM, Uniwersytet Warszawski

Siedlce

wschód słońca: 06:55 CET 22°16'E, 52°10'N wysokość (min, środek, max): 149 - 164 - 183 m
 zachód słońca: 15:36 CET (x=271, y=406)



meteo-um@icm.edu.pl

(C) 2007-2013 ICM, Uniwersytet Warszawski