

**BIULETYN INFORMACYJNY NR 323/2013**  
za okres od 16.11.2013 r. godz. 8.00 do 17.11.2013 r. do godz. 8.00

niedziela, 17.11.2013 r.

**Najważniejsze zdarzenia z minionej doby**



1. Warszawa - „Marsz dla Klimatu i Sprawiedliwości”.
2. Warszawa – rozlanie się substancji na pływalni.
3. Brwinów – śmiertelne potrącenia pieszego przez pociąg.
4. Radom – mail o podłożonym ładunku wybuchowym w komendzie Policji.
5. Międzyzylesie – awaria w elektrociepłowni.

**ZESTAWIENIE DANYCH STATYSTYCZNYCH**  
za okres: 16.11.2013 – 17.11.2013 r.

	<b>KOMENDA STOŁECZNA POLICJI</b>		<b>W analizowanym okresie</b>	<b>Od początku roku</b>
	1) Odnotowano wypadków		<b>9</b>	<b>2128</b>
	2) Ofiary śmiertelne w wypadkach drogowych/ kolejowych/ lotniczych		<b>1/0/0</b>	<b>128/12/0</b>
	3) Osoby ranne w wypadkach drogowych/kolejowych/lotniczych		<b>14/0/0</b>	<b>2494/2/0</b>
	4) Utonięcia/wychłodzenia		<b>0/0</b>	<b>33/5</b>
	<b>KOMENDA WOJEWÓDZKA POLICJI</b>		<b>W analizowanym okresie</b>	<b>Od początku roku</b>
	1) Odnotowano wypadków		<b>3</b>	<b>1782</b>
	2) Ofiary śmiertelne w wypadkach drogowych/ kolejowych/ lotniczych		<b>0/0/0</b>	<b>220/17/0</b>
	3) Osoby ranne w wypadkach drogowych/kolejowych/lotniczych		<b>4/0/0</b>	<b>3168/4/0</b>
	4) Utonięcia /wychłodzenia		<b>0/0</b>	<b>45/14</b>
	<b>KOMENDA WOJEWÓDZKA PAŃSTWOWEJ STRAŻY POŻARNEJ</b>		<b>W analizowanym okresie</b>	<b>Od początku roku</b>
	1) Liczba pożarów		<b>37</b>	<b>13825</b>
	2) Ofiary śmiertelne w pożarach/ w wyniku zaccadzenia		<b>1/0</b>	<b>55/14</b>
	3) Osoby ranne w pożarach/podtrute CO		<b>1/0</b>	<b>315/61</b>
	4) Interwencje związane z usuwaniem skutków nawałnic		<b>0</b>	<b>-----</b>
<b>WYCHŁODZENIA</b>	<b>UTONIĘCIA</b>	<b>COP - 19</b>		
---	<b>78 osób</b>	Ilość akredytowanych uczestników	Odnotowane incydenty	
		<b>6279</b>	<b>Nie odnotowano</b>	

## WYKAZ ZGROMADZEŃ PUBLICZNYCH

Lp.	Data	Organizator	Miejsce	Czas trwania
1.	2013-11-17	Stowarzyszenie Solidarni 2010	ul. Krakowskie Przedmieście 15/17 (Kordegarda)	12.00 – 21.00

## WYKAZ IMPREZ

Lp.	Data	Organizator	Miejsce	Czas trwania
1.	2013-11-17	Ministerstwo Środowiska	Konferencja Klimatyczna COP 19. W/g. harmonogramu.	

## ZAGROŻENIA ŚRODOWISKA

### Wyniki pomiarów zanieczyszczeń powietrza za minioną dobę na automatycznych stacjach WIOŚ Warszawa:

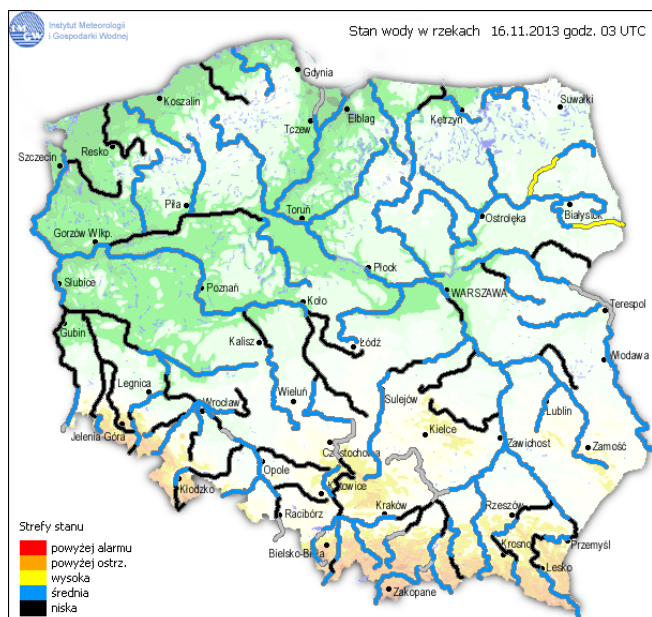
DATA												
		16-11-2013	<	>	Kalendarz	Prezentuj dane						
Stacja	PM10		NO2		CO		O3		SO2-S1		SO2-S24	
	µg/m3	% LV	µg/m3	% LV	µg/m3	% LV	µg/m3	% LV	µg/m3	% LV	µg/m3	% LV
Belsk-IGPAN	52.7	104.38	20.5	10.22	478	4.78	37.8	31.37	13	3.71	8.4	6.69
Granica-KPN			15.4	7.68			32.6	27.06	14.7	4.19	6.3	5.02
Warszawa-Krucza			14.9	7.43	754	7.54	23.1	19.17	29	8.27	12.2	9.72
Legionowo-Zegrzyńska			29.8	14.86			30.4	25.23	15	4.28	7.8	6.22
Piastów-Pułaskiego			32.2	16.06					12.9	3.68	8.7	6.93
Płock-Gimnazjum												
Płock-Reja	22.4	44.37	17.6	8.78	531	5.31			9.1	2.6	2.3	1.83
Radom-Tochtermana	48.3	95.66	35	17.46	1242	12.42	27.2	22.57	11	3.14	7.5	5.98
Siedlce-Konarskiego	45	89.13	37.5	18.7	1701	17.01	30.4	25.23	12	3.42	5.6	4.46
Warszawa-Bernardyńska			40.4	20.15					16.8	4.79	8.7	6.93
Warszawa-Komunikacyjna	49.7	98.44	48.4	24.14	1669	16.69						
Warszawa-Marszałkowska	84.8	167.95	36.1	18.01	1155	11.55						
Warszawa-Porajów			32.1	16.01								
Warszawa-Podleśna							27	22.41				
Warszawa-Puszczy Solskiej												
Warszawa-Targówek	35.9	71.1	34.6	17.26	1185	11.85	25.1	20.83	52.1	14.86	10	7.97
Warszawa-Ursynów	44.3	87.74	51.3	25.59			25.1	20.83	17.5	4.99	7	5.58
Żyrardów-Roosevelta	34.4	68.13							10.4	2.97	5	3.98

#### Legenda do Skali Jakości Powietrza:

	Można przebywać na powietrzu w dowolnie długim okresie czasu,
	Należy ograniczyć czas przebywania na powietrzu, zwłaszcza przez kobiety w ciąży, dzieci i osoby starsze oraz przez osoby z astmą, chorobami alergicznymi skóry, oczu i chorobami krążenia.
	Nie należy przebywać na otwartym powietrzu zbyt długo. Zaleca się unikanie lub ograniczenie do minimum czasu przebywania na powietrzu, zwłaszcza przez kobiety w ciąży, dzieci i osoby starsze oraz przez osoby z astmą, chorobami alergicznymi skóry, oczu i chorobami krążenia. Należy unikać dużych wysiłków fizycznych na otwartym powietrzu i zaniechać palenia papierosów. W przypadku pogorszenia stanu zdrowia należy skontaktować się z lekarzem.

# INFORMACJE HYDROLOGICZNO - METEOROLOGICZNE

## Stan wody na głównych rzekach Polski



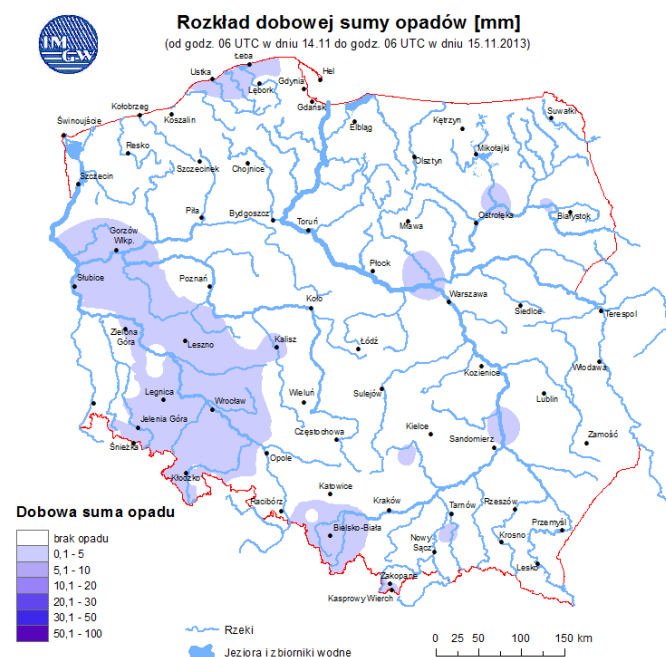
## Prognoza pogody dla Polski na dzień 17.11.2013 r.



## Ostrzeżenia IMGW

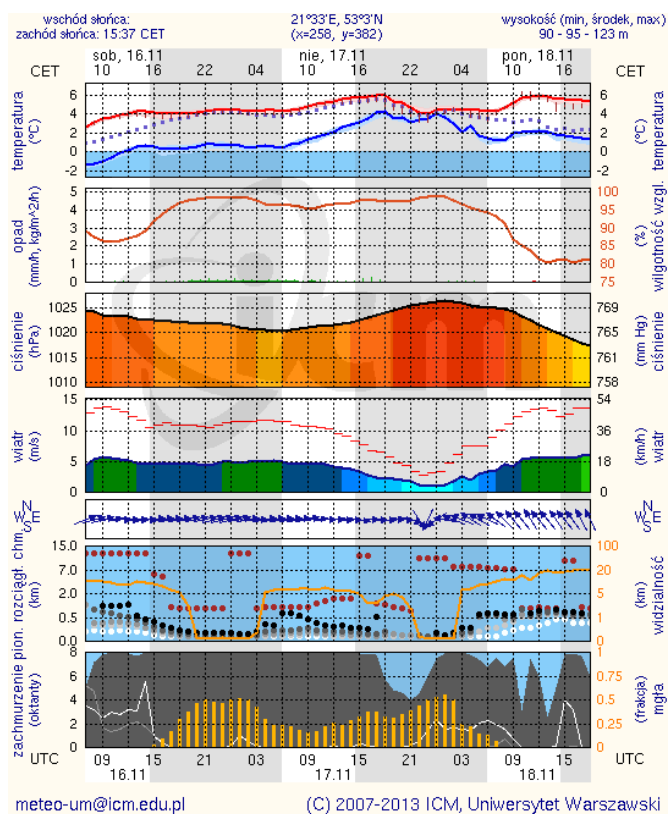
**NIE OBOWIĄZUJĄ**

## Dobowa suma opadów





## Ostrołęka



## Siedlce

