

**BIULETYN INFORMACYJNY NR 321/2013**  
za okres od 14.11.2013 r. godz. 8.00 do 15.11.2013 r. do godz. 8.00

piątek, 15.11.2013 r.



**Najważniejsze zdarzenia z minionej doby**

1. Zalew Zegrzyński (Zegrze Południowe) – wyłowienie zwłok n/n mężczyzny


**ZESTAWIENIE DANYCH STATYSTYCZNYCH**  
za okres: 14.11.2013 – 15.11.2013 r.

	KOMENDA STOŁECZNA POLICJI		W analizowanym okresie	Od początku roku
	1) Odnotowano wypadków		5	2110
2) Ofiary śmiertelne w wypadkach drogowych/ kolejowych/ lotniczych		0/0/0	126/12/0	
3) Osoby ranne w wypadkach drogowych/kolejowych/lotniczych		7/0/0	2468/2/0	
4) Utonięcia/wychłodzenia		1/0	33/5	
	KOMENDA WOJEWÓDZKA POLICJI		W analizowanym okresie	Od początku roku
	1) Odnotowano wypadków		4	1774
2) Ofiary śmiertelne w wypadkach drogowych/ kolejowych/ lotniczych		0/0/0	220/17/0	
3) Osoby ranne w wypadkach drogowych/kolejowych/lotniczych		5/0/0	3156/4/0	
4) Utonięcia /wychłodzenia		0/0	45/14	
	KOMENDA WOJEWÓDZKA PAŃSTWOWEJ STRAŻY POŻARNEJ		W analizowanym okresie	Od początku roku
	1) Liczba pożarów		22	13750
2) Ofiary śmiertelne w pożarach/ w wyniku zacczadzenia		0/0	54/14	
3) Osoby ranne w pożarach/podtrute CO		0/0	314/61	
4) Interwencje związane z usuwaniem skutków nawałnic		0	-----	
	<b>WYCHŁODZENIA</b>	<b>UTONIĘCIA</b>	<b>COP - 19</b>	
	---	78 osób	Ilość akredytowanych uczestników	Odnnotowane incydenty
			6279	Nie odnotowano

## WYKAZ ZGROMADZEŃ PUBLICZNYCH

Lp.	Data	Organizator	Miejsce	Czas trwania
1.			BRAK	

## WYKAZ IMPREZ

Lp.	Data	Organizator	Miejsce	Czas trwania
1.	2013-11-14	Ministerstwo Środowiska	Konferencja Klimatyczna COP 19. W/g. harmonogramu.	

## ZAGROŻENIA ŚRODOWISKA

### Wyniki pomiarów zanieczyszczeń powietrza za minioną dobę na automatycznych stacjach WIOŚ Warszawa:

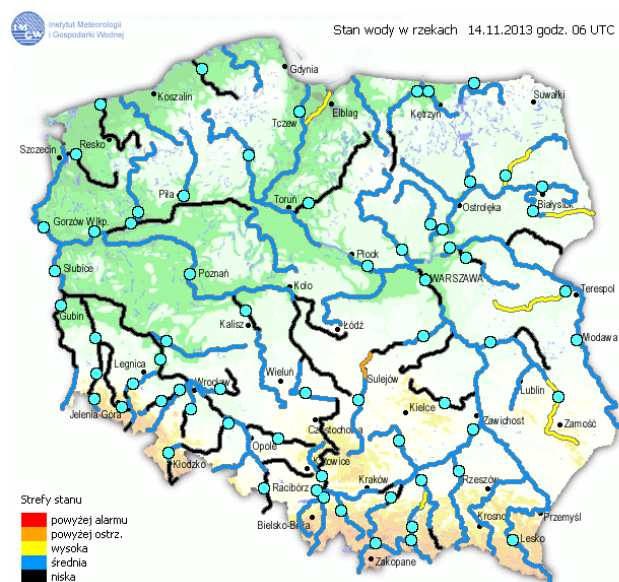
DATA												
		14-11-2013		< >		Kalendarz		Prezentuj dane				
Stacja	PM10		NO2		CO		O3		SO2-S1		SO2-S24	
	µg/m3	% LV	µg/m3	% LV	µg/m3	% LV	µg/m3	% LV	µg/m3	% LV	µg/m3	% LV
Belsk-IGPAN	30.1	59.62	47.1	23.49	318	3.18	48	39.84	74.5	21.26	13.3	10.6
Granica-KPN			9.8	4.89			29.5	24.48	4.8	1.37	3.9	3.11
Warszawa-Krucza			26.1	13.02	481	4.81	23.8	19.75	91.2	26.02	14.3	11.4
Legionowo-Zegrzyńska			53.8	26.83			22	18.26	20.8	5.93	6.3	5.02
Piastów-Pułaskiego												
Płock-Gimnazjum												
Płock-Reja	18.4	36.44	29.9	14.91	410	4.1			1.2	0.34	0.9	0.72
Radom-Tochtermana	39.7	78.63	60.5	30.18	958	9.58	36.2	30.04	7.2	2.05	4	3.19
Siedlce-Konarskiego	25.3	50.11	23	11.47	670	6.7	37.9	31.45	3	0.86	2.1	1.67
Warszawa-Bernardyńska			51.7	25.79					7.7	2.2	2.8	2.23
Warszawa-Komunikacyjna	49.7	98.44	133.1	66.39	1331	13.31						
Warszawa-Marszałkowska	52.4	103.78	80.4	40.1	1058	10.58						
Warszawa-Porajów			59.3	29.58								
Warszawa-Podleśna							18.5	15.35				
Warszawa-Puszczy Solskiej												
Warszawa-Targówek	29	57.44	53.2	26.53	562	5.62	25.9	21.5	51.3	14.64	7.5	5.98
Warszawa-Ursynów	24.8	49.12	41.6	20.75			33.1	27.47	9.8	2.8	1.8	1.43
Żyrardów-Roosevelta	32.5	64.37	33.8	16.86					37.1	10.59	5.3	4.22

### Legenda do Skali Jakości Powietrza:

	Można przebywać na powietrzu w dowolnie długim okresie czasu,
	Należy ograniczyć czas przebywania na powietrzu, zwłaszcza przez kobiety w ciąży, dzieci i osoby starsze oraz przez osoby z astmą, chorobami alergicznymi skóry, oczu i chorobami krążenia.
	Nie należy przebywać na otwartym powietrzu zbyt długo. Zaleca się unikanie lub ograniczenie do minimum czasu przebywania na powietrzu, zwłaszcza przez kobiety w ciąży, dzieci i osoby starsze oraz przez osoby z astmą, chorobami alergicznymi skóry, oczu i chorobami krążenia. Należy unikać dużych wysiłków fizycznych na otwartym powietrzu i zaniechać palenia papierosów. W przypadku pogorszenia stanu zdrowia należy skontaktować się z lekarzem.

# INFORMACJE HYDROLOGICZNO - METEOROLOGICZNE

## Stan wody na głównych rzekach Polski



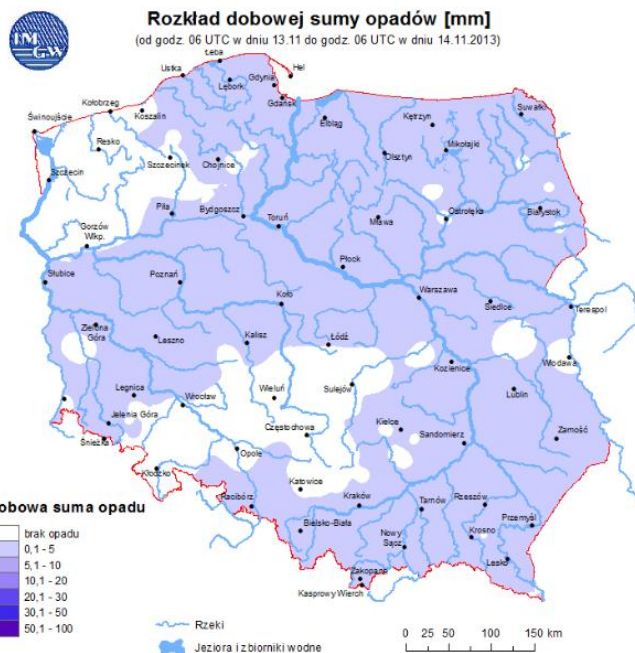
## Prognoza pogody dla Polski na dzień 15.11.2013 r.



## Ostrzeżenia IMGW

**NIE OBOWIĄZUJĄ**

## Dobowa suma opadów

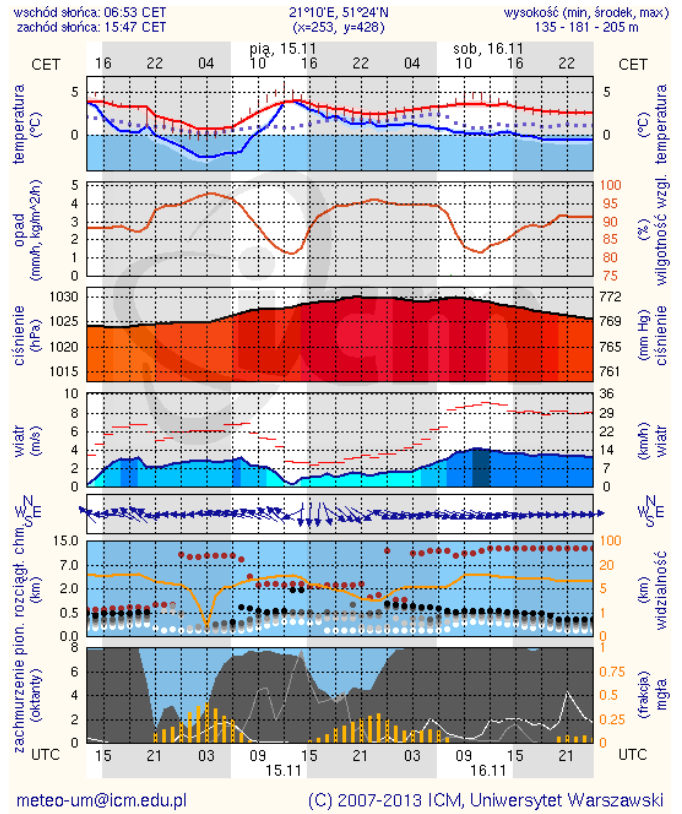
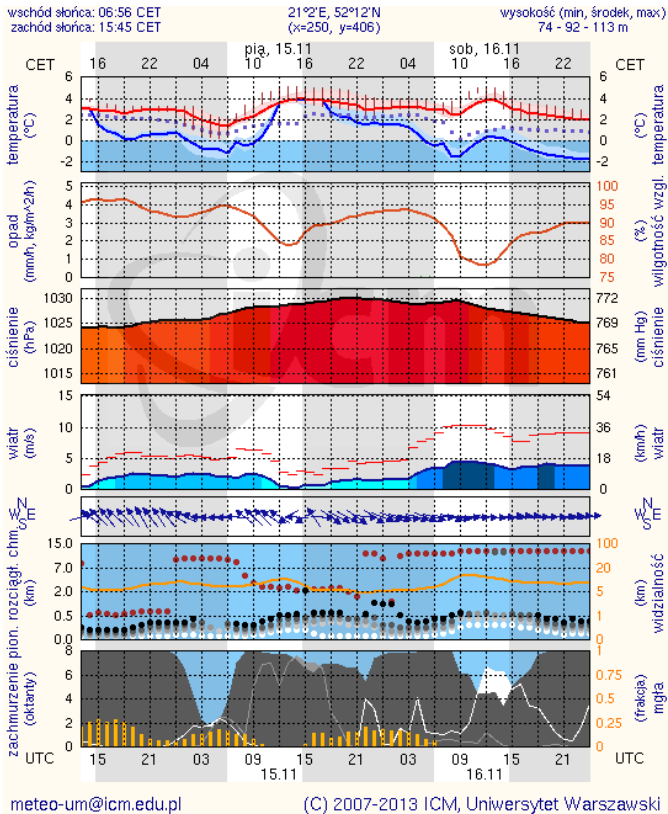


# METEOROGRAMY

## dla głównych miast województwa mazowieckiego:

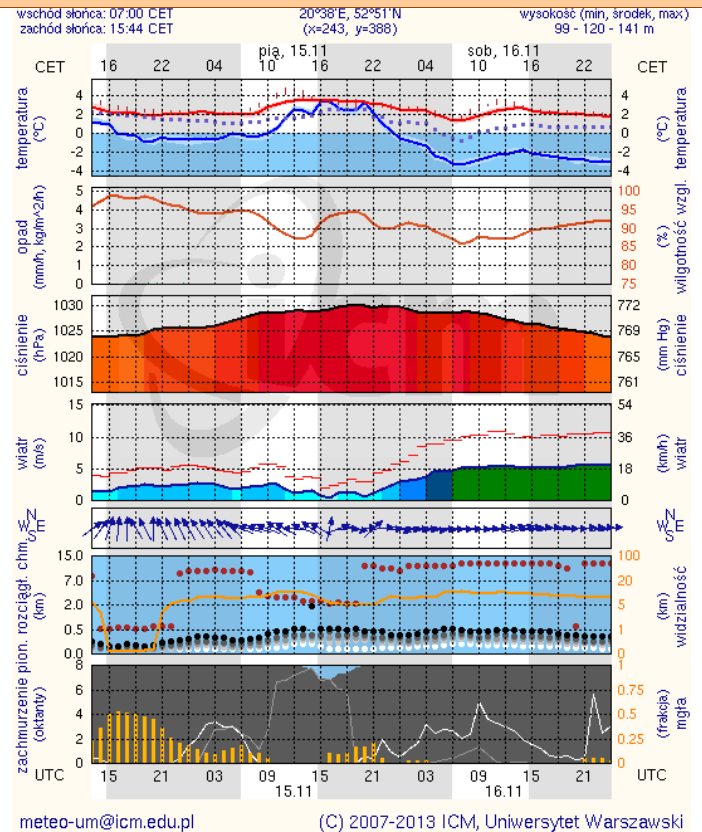
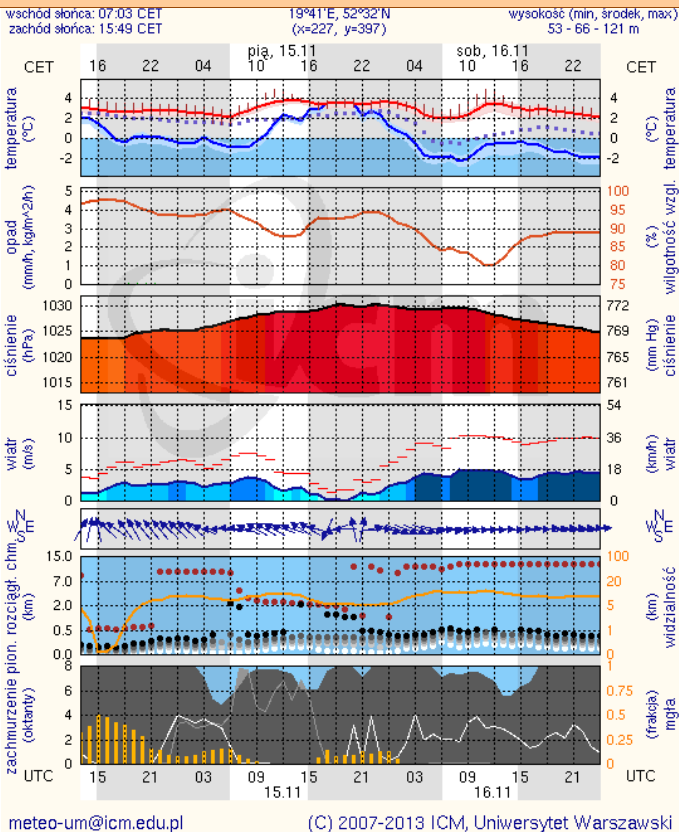
### Warszawa

### Radom



### Płock

### Ciechanów

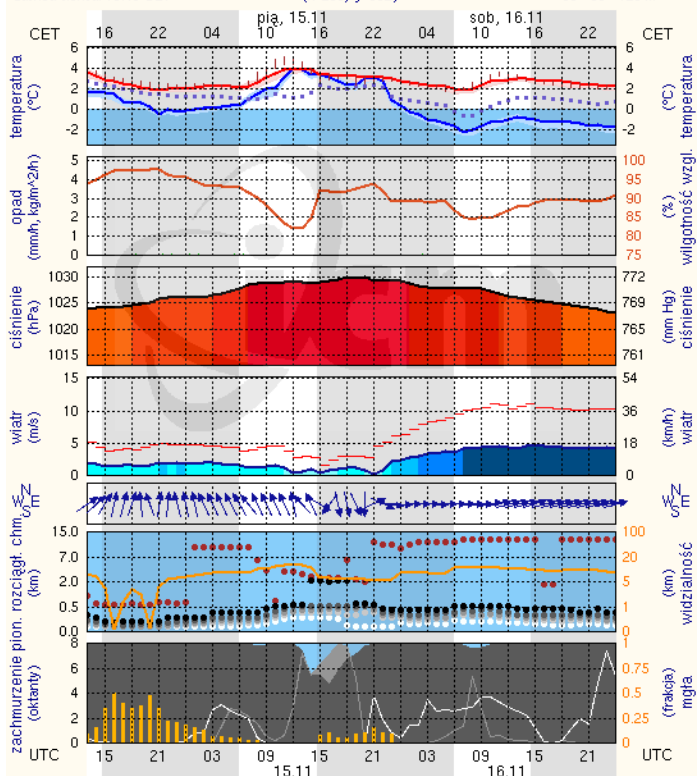


## Ostrołęka

wschód słońca: 06:57 CET  
zachód słońca: 15:40 CET

21°33'E, 53°3'N  
(x=258, y=382)

wysokość (min, środek, max)  
90 - 95 - 123 m



meteo-um@icm.edu.pl

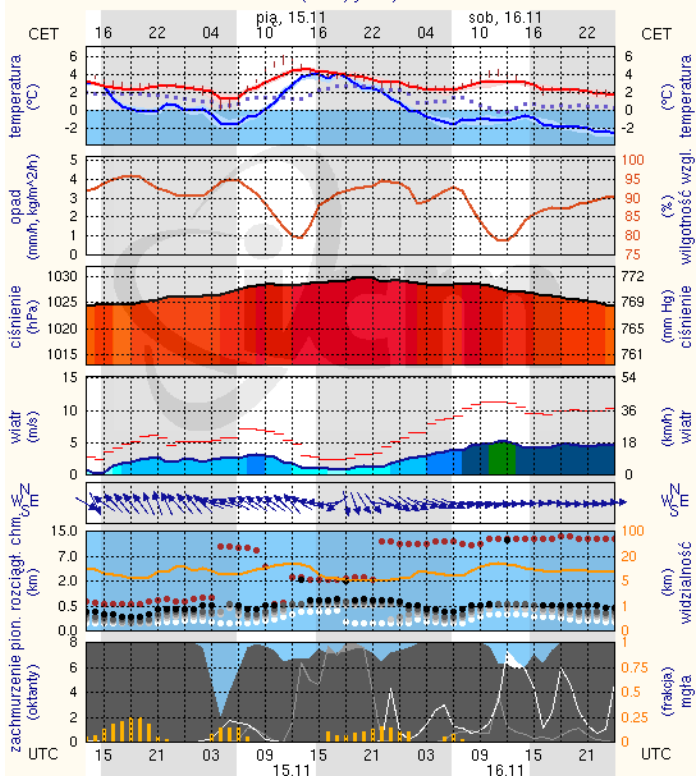
(C) 2007-2013 ICM, Uniwersytet Warszawski

## Siedlce

wschód słońca: 06:51 CET  
zachód słońca: 15:40 CET

22°16'E, 52°10'N  
(x=271, y=406)

wysokość (min, środek, max)  
149 - 164 - 183 m



meteo-um@icm.edu.pl

(C) 2007-2013 ICM, Uniwersytet Warszawski