

**BIULETYN INFORMACYJNY NR 320/2013**  
za okres od 13.11.2013 r. godz. 8.00 do 14.11.2013 r. do godz. 8.00

czwartek, 14.11.2013 r.



**Najważniejsze zdarzenia z minionej doby**

1. Ciachcin (powiat płocki) – wypadek cysterny przewożącej olej napędowy.
2. Warszawa ul. Prosta – ul. Towarowa – uszkodzenie rury gazowej.
3. Skierdy (powiat legionowski) – wypadek drogowy. Jedna osoba poniosła śmierć.

**ZESTAWIENIE DANYCH STATYSTYCZNYCH**  
za okres: 13.11.2013 – 14.11.2013 r.

	KOMENDA STOŁECZNA POLICJI		W analizowanym okresie	Od początku roku
	1) Odnotowano wypadków		10	2105
2) Ofiary śmiertelne w wypadkach drogowych/ kolejowych/ lotniczych		1/0/0	126/12/0	
3) Osoby ranne w wypadkach drogowych/kolejowych/lotniczych		13/0/0	2461/2/0	
4) Utonięcia/wychłodzenia		0/0	32/5	
	KOMENDA WOJEWÓDZKA POLICJI		W analizowanym okresie	Od początku roku
	1) Odnotowano wypadków		6	1770
2) Ofiary śmiertelne w wypadkach drogowych/ kolejowych/ lotniczych		0/0/0	220/17/0	
3) Osoby ranne w wypadkach drogowych/kolejowych/lotniczych		6/0/0	3151/4/0	
4) Utonięcia /wychłodzenia		0/0	45/14	
	KOMENDA WOJEWÓDZKA PAŃSTWOWEJ STRAŻY POŻARNEJ		W analizowanym okresie	Od początku roku
	1) Liczba pożarów		14	13728
2) Ofiary śmiertelne w pożarach/ w wyniku zezadzenia		0/0	54/14	
3) Osoby ranne w pożarach/podtrute CO		2/0	314/61	
4) Interwencje związane z usuwaniem skutków nawałnic		0	-----	
<b>WYCHŁODZENIA</b>		<b>UTONIĘCIA</b>	<b>COP - 19</b>	
---		<b>77 osób</b>	Ilość akredytowanych uczestników	Odnnotowane incydenty
			<b>7829</b>	<b>Nie odnotowano</b>

## WYKAZ ZGROMADZEŃ PUBLICZNYCH

Lp.	Data	Organizator	Miejsce	Czas trwania
1.			BRAK	

## WYKAZ IMPREZ

Lp.	Data	Organizator	Miejsce	Czas trwania
1.	2013-11-14	Ministerstwo Środowiska	Konferencja Klimatyczna COP 19. W/g. harmonogramu.	

## ZAGROŻENIA ŚRODOWISKA

### Wyniki pomiarów zanieczyszczeń powietrza za minioną dobę na automatycznych stacjach WIOŚ Warszawa:

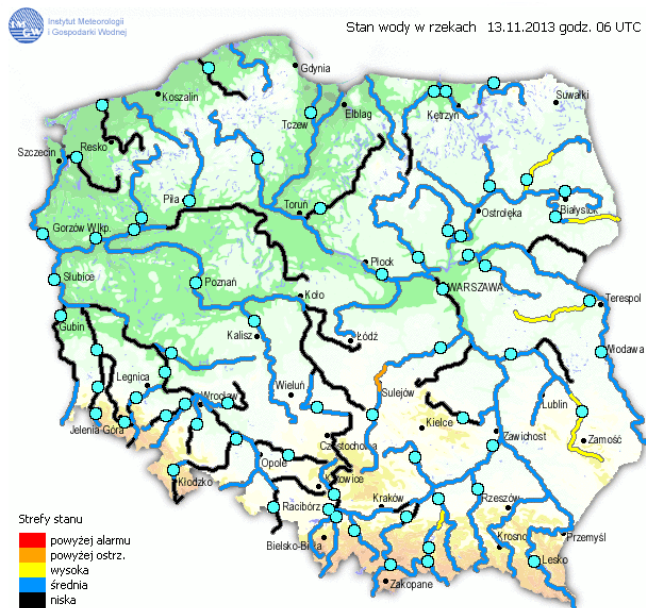
DATA		13-11-2013		Kalendarz		Prezentuj dane							
Stacja	PM10		NO2		CO		O3		SO2-S1		SO2-S24		
	µg/m3	% LV	µg/m3	% LV	µg/m3	% LV	µg/m3	% LV	µg/m3	% LV	µg/m3	% LV	
Belsk-IGPAN	39.7	78.63	23.8	11.87	367	3.67	49.8	41.33	20.5	5.85	9.2	7.33	
Granica-KPN			16.6	8.28			41.1	34.11	14.3	4.08	6.7	5.34	
Warszawa-Krucza			20.3	10.13	524	5.24	37.2	30.87	29.4	8.39	10.3	8.21	
Legionowo-Zegrzyńska			27.9	13.92			37.2	30.87	11.8	3.37	6.9	5.5	
Piastów-Pułaskiego			37.5	18.7					14.9	4.25	7.1	5.66	
Płock-Gimnazjum													
Płock-Reja	25.9	51.3	32.8	16.36	437	4.37			8	2.28	3.5	2.79	
Radom-Tochtermana	38.2	75.66	33.1	16.51	807	8.07	40.1	33.28	11.5	3.28	6.1	4.86	
Siedlce-Konarskiego	31.3	61.99	38.6	19.25	738	7.38	38.5	31.95	6.6	1.88	2.9	2.31	
Warszawa-Bernardyńska			50.3	25.09					12.8	3.65	4	3.19	
Warszawa-Komunikacyjna	54.1	107.15	104.4	52.07	1012	10.12							
Warszawa-Marszałkowska	64.2	127.15	43.5	21.7	747	7.47							
Warszawa-Porajów			28.6	14.27									
Warszawa-Podleśna							34.8	28.88					
Warszawa-Puszczy Solskiej													
Warszawa-Targówek	30.6	60.61	37.7	18.8	582	5.82	42.6	35.36	52	14.84	11.9	9.48	
Warszawa-Ursynów	34.7	68.73	49.3	24.59			38.7	32.12	13.1	3.74	3.6	2.87	
Żyrardów-Roosevelta	31.6	62.59	31.4	15.66					15.2	4.34	5.9	4.7	

#### Legenda do Skali Jakości Powietrza:

	Można przebywać na powietrzu w dowolnie długim okresie czasu,
	Należy ograniczyć czas przebywania na powietrzu, zwłaszcza przez kobiety w ciąży, dzieci i osoby starsze oraz przez osoby z astmą, chorobami alergicznymi skóry, oczu i chorobami krążenia.
	Nie należy przebywać na otwartym powietrzu zbyt długo. Zaleca się unikanie lub ograniczenie do minimum czasu przebywania na powietrzu, zwłaszcza przez kobiety w ciąży, dzieci i osoby starsze oraz przez osoby z astmą, chorobami alergicznymi skóry, oczu i chorobami krążenia. Należy unikać dużych wysiłków fizycznych na otwartym powietrzu i zaniechać palenia papierosów.
	W przypadku pogorszenia stanu zdrowia należy skontaktować się z lekarzem.

# INFORMACJE HYDROLOGICZNO - METEOROLOGICZNE

## Stan wody na głównych rzekach Polski



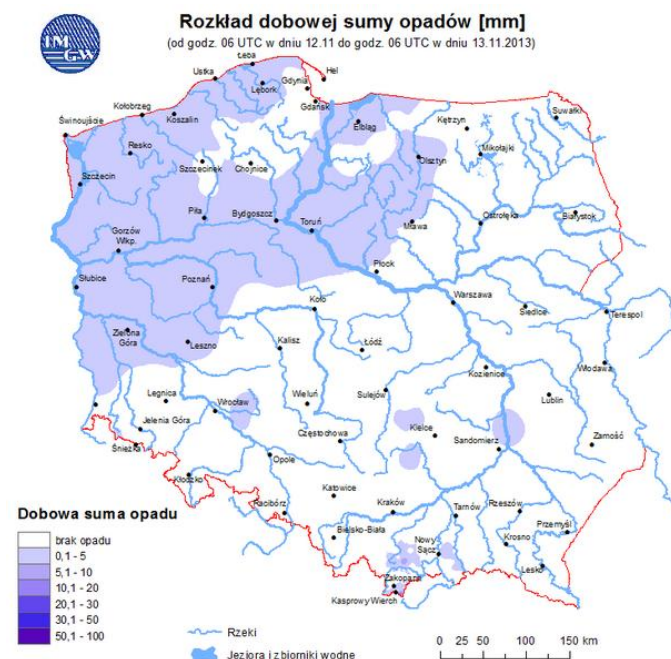
## Prognoza pogody dla Polski na dzień 14.11.2013 r.



## Ostrzeżenia IMGW

NIE OBOWIĄZUJĄ

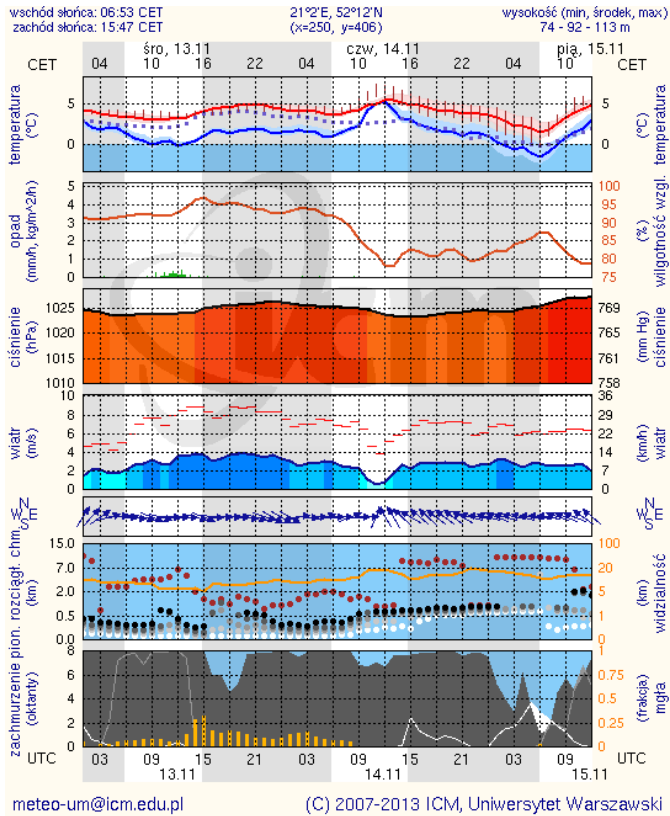
## Dobowa suma opadów



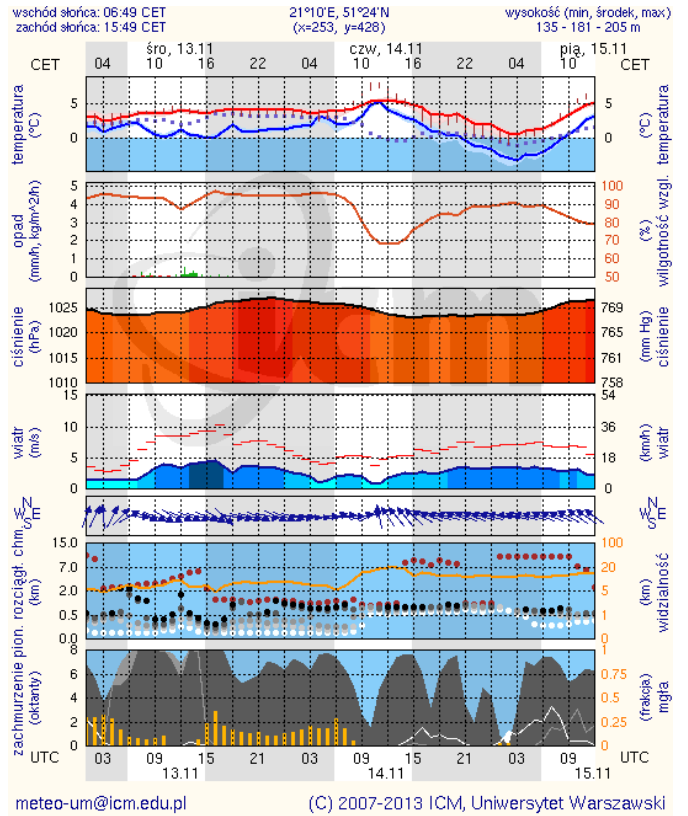
# METEOROGRAMY

## dla głównych miast województwa mazowieckiego:

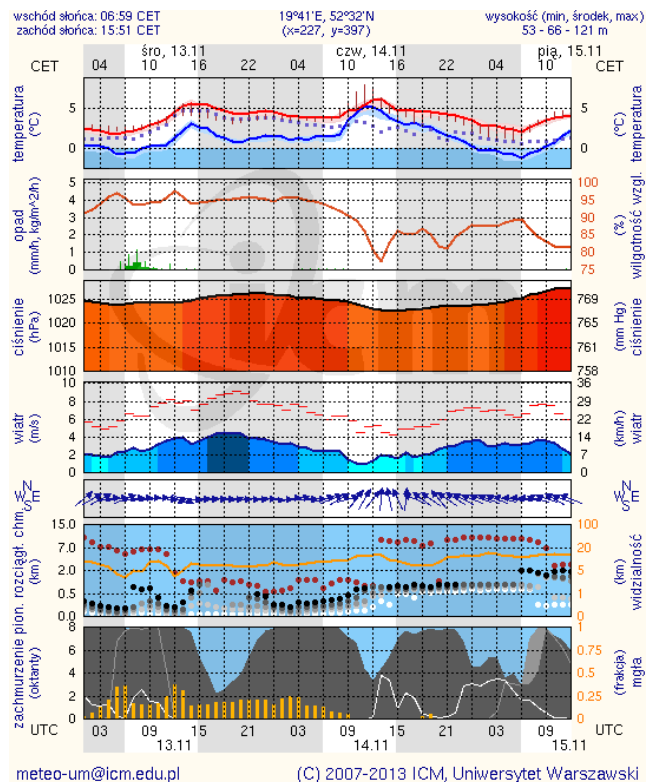
### Warszawa



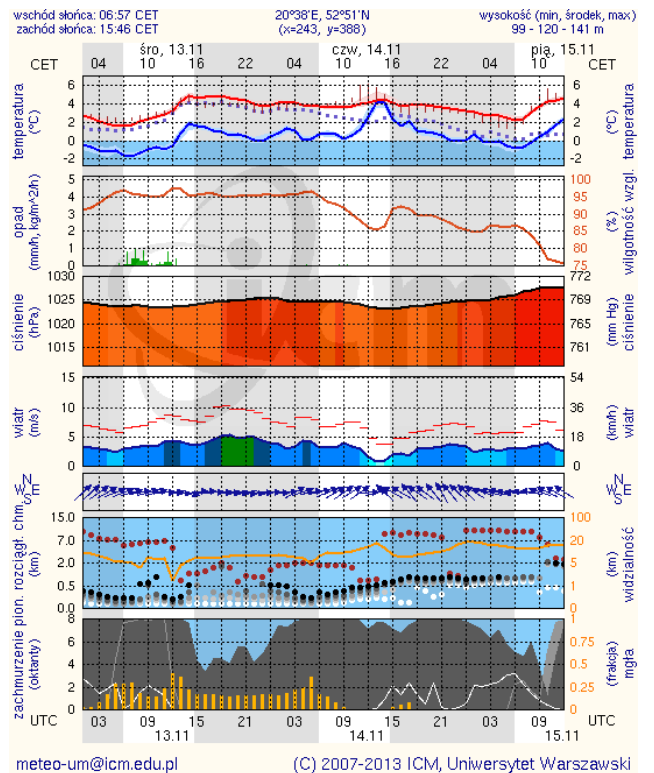
### Radom



### Płock

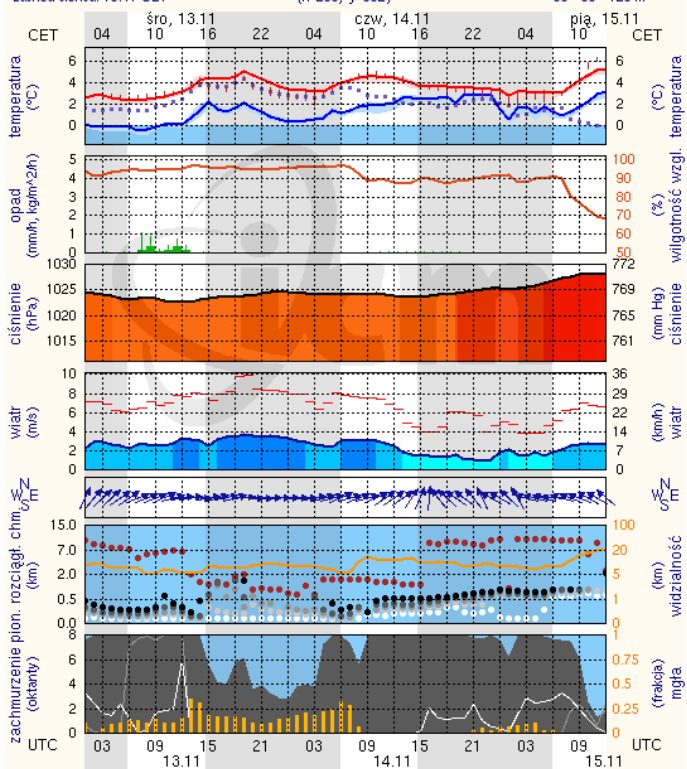


### Ciechanów



## Ostrołęka

wschód słońca: 06:54 CET      21°33'E, 53°3'N      wysokość (min, środek, max)  
zachód słońca: 15:41 CET      (x=258, y=382)      90 - 95 - 123 m

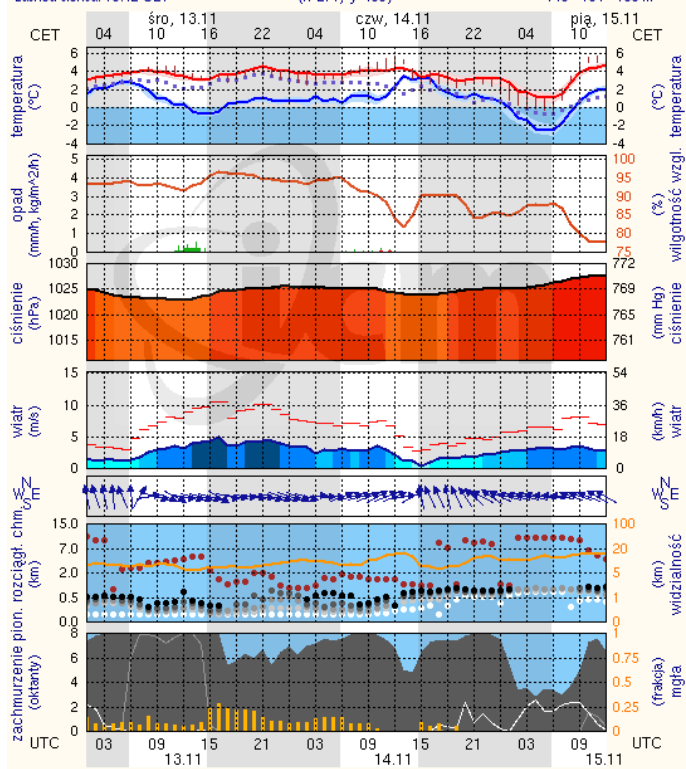


meteo-um@icm.edu.pl

(C) 2007-2013 ICM, Uniwersytet Warszawski

## Siedlce

wschód słońca: 06:48 CET      22°16'E, 52°10'N      wysokość (min, środek, max)  
zachód słońca: 15:42 CET      (x=271, y=406)      149 - 164 - 183 m



meteo-um@icm.edu.pl

(C) 2007-2013 ICM, Uniwersytet Warszawski