

BIULETYN INFORMACYJNY NR 319/2013
za okres od 12.11.2013 r. godz. 8.00 do 13.11.2013 r. do godz. 8.00

środa, 13.11.2013 r.



Najważniejsze zdarzenia z minionej doby

1. Nie odnotowano.

ZESTAWIENIE DANYCH STATYSTYCZNYCH
za okres: 12.11.2013 – 13.11.2013 r.

	KOMENDA STOŁĘCZNA POLICJI		W analizowanym okresie	Od początku roku
	1) Odnotowano wypadków		6	2095
2) Ofiary śmiertelne w wypadkach drogowych/ kolejowych/ lotniczych		2/0/0	125/12/0	
3) Osoby ranne w wypadkach drogowych/kolejowych/lotniczych		5/0/0	2448/2/0	
4) Utonięcia/wychłodzenia		0/0	32/5	
	KOMENDA WOJEWÓDZKA POLICJI		W analizowanym okresie	Od początku roku
	1) Odnotowano wypadków		9	1764
2) Ofiary śmiertelne w wypadkach drogowych/ kolejowych/ lotniczych		1/0/0	220/17/0	
3) Osoby ranne w wypadkach drogowych/kolejowych/lotniczych		7/0/0	3145/4/0	
4) Utonięcia /wychłodzenia		0/0	45/14	
	KOMENDA WOJEWÓDZKA PAŃSTWOWEJ STRAŻY POŻARNEJ		W analizowanym okresie	Od początku roku
	1) Liczba pożarów		36	13714
2) Ofiary śmiertelne w pożarach/ w wyniku zaccadzenia		0/0	54/14	
3) Osoby ranne w pożarach/podtrute CO		0/0	312/61	
4) Interwencje związane z usuwaniem skutków nawałnic		0	-----	
WYCHŁODZENIA		UTONIĘCIA	COP - 19	
---		77 osób	ilość akredytowanych uczestników	Odnotowane incydenty
			7234	Nie odnotowano

WYKAZ ZGROMADZEŃ PUBLICZNYCH

Lp.	Data	Organizator	Miejsce	Czas trwania
1.			BRAK	

WYKAZ IMPREZ

Lp.	Data	Organizator	Miejsce	Czas trwania
1.	2013-11-13	Ministerstwo Środowiska	Konferencja Klimatyczna COP 19. W/g. harmonogramu.	

ZAGROŻENIA ŚRODOWISKA

Wyniki pomiarów zanieczyszczeń powietrza za minioną dobę na automatycznych stacjach WIOŚ Warszawa:

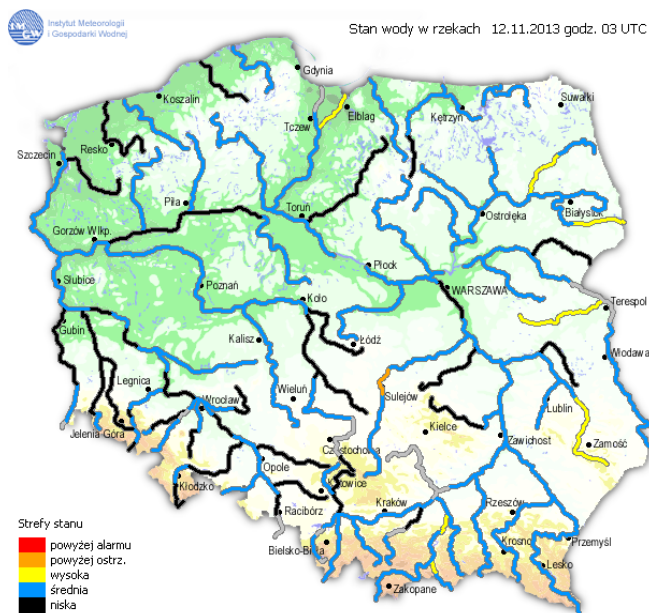
DATA		12-11-2013		Kalendarz		Prezentuj dane						
Stacja	PM10		NO2		CO		O3		SO2-S1		SO2-S24	
	µg/m3	% LV	µg/m3	% LV	µg/m3	% LV	µg/m3	% LV	µg/m3	% LV	µg/m3	% LV
Belsk-IGPAN	30.6	60.61	12.8	6.38	314	3.14	50.6	42	16.7	4.76	5.3	4.22
Granica-KPN			15.1	7.53			44.1	36.6	6.5	1.85	1.3	1.04
Warszawa-Krucza			23.1	11.52	516	5.16	27.8	23.07				
Legionowo-Zegrzyńska			34.3	17.11			34.5	28.63	29.9	8.53	7.2	5.74
Piastów-Pułaskiego			41.4	20.65					18.8	5.36	7.1	5.66
Płock-Gimnazjum												
Płock-Reja	23.7	46.94	25.3	12.62	386	3.86			3.6	1.03	2	1.59
Radom-Tochtermana	22.6	44.76	30.2	15.06	692	6.92	43.8	36.35	5.7	1.63	3.5	2.79
Siedlce-Konarskiego	34.2	67.74	49.4	24.64	764	7.64	29.9	24.82	4.7	1.34	2.5	1.99
Warszawa-Bernardyńska			41.4	20.65					16.9	4.82	2.5	1.99
Warszawa-Komunikacyjna	49.9	98.83	118.7	59.2	1199	11.99						
Warszawa-Marszałkowska	46.4	91.9	89.7	44.74	788	7.88						
Warszawa-Porajów			46.7	23.29								
Warszawa-Podleśna							26.2	21.74				
Warszawa-Puszczy Solskiej												
Warszawa-Targówek	26.8	53.08	43.9	21.9	684	6.84	37.1	30.79	71.1	20.29	10.1	8.05
Warszawa-Ursynów	26.2	51.89	40.1	20			36.6	30.38	47.9	13.67	5.6	4.46
Żyrardów-Roosevelta	24.2	47.93	23.7	11.82					5.2	1.48	3	2.39

Legenda do Skali Jakości Powietrza:

	Można przebywać na powietrzu w dowolnie długim okresie czasu,
	Należy ograniczyć czas przebywania na powietrzu, zwłaszcza przez kobiety w ciąży, dzieci i osoby starsze oraz przez osoby z astmą, chorobami alergicznymi skóry, oczu i chorobami krążenia.
	Nie należy przebywać na otwartym powietrzu zbyt długo. Zaleca się unikanie lub ograniczenie do minimum czasu przebywania na powietrzu, zwłaszcza przez kobiety w ciąży, dzieci i osoby starsze oraz przez osoby z astmą, chorobami alergicznymi skóry, oczu i chorobami krążenia. Należy unikać dużych wysiłków fizycznych na otwartym powietrzu i zaniechać palenia papierosów. W przypadku pogorszenia stanu zdrowia należy skontaktować się z lekarzem.

INFORMACJE HYDROLOGICZNO - METEOROLOGICZNE

Stan wody na głównych rzekach Polski



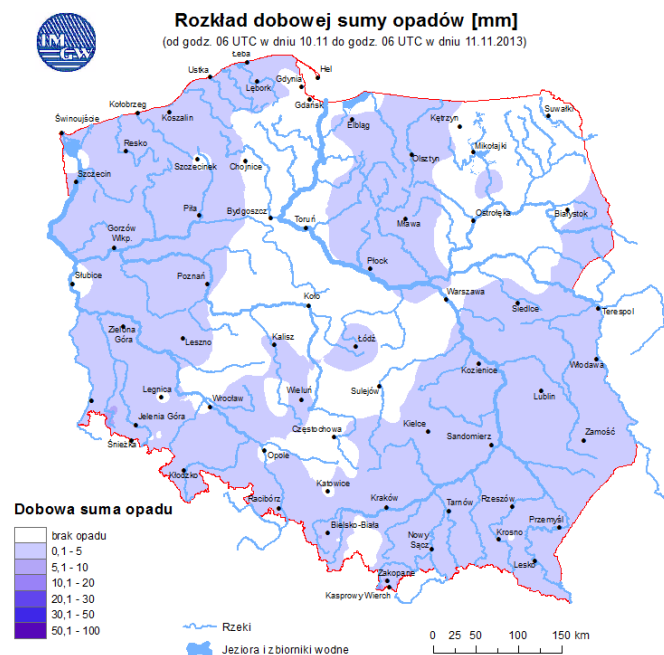
Prognoza pogody dla Polski na dzień 13.11.2013 r.



Ostrzeżenia IMGW

NIE OBOWIĄZUJĄ

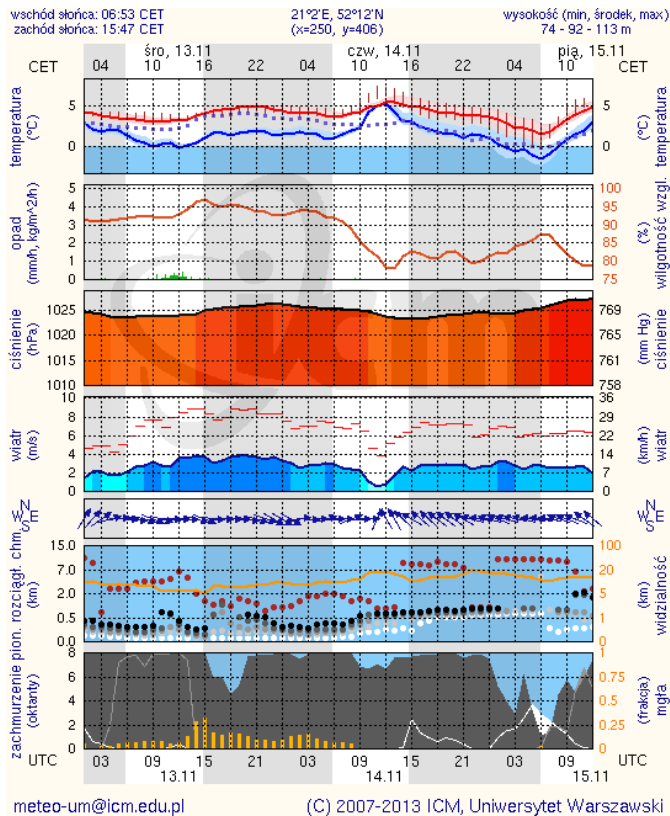
Dobowa suma opadów



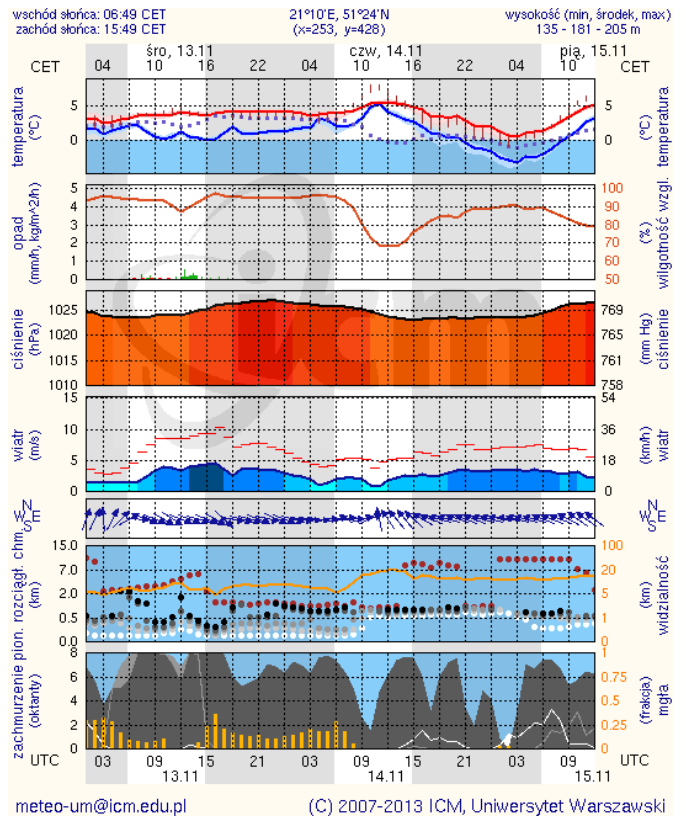
METEOROGRAMY

dla głównych miast województwa mazowieckiego:

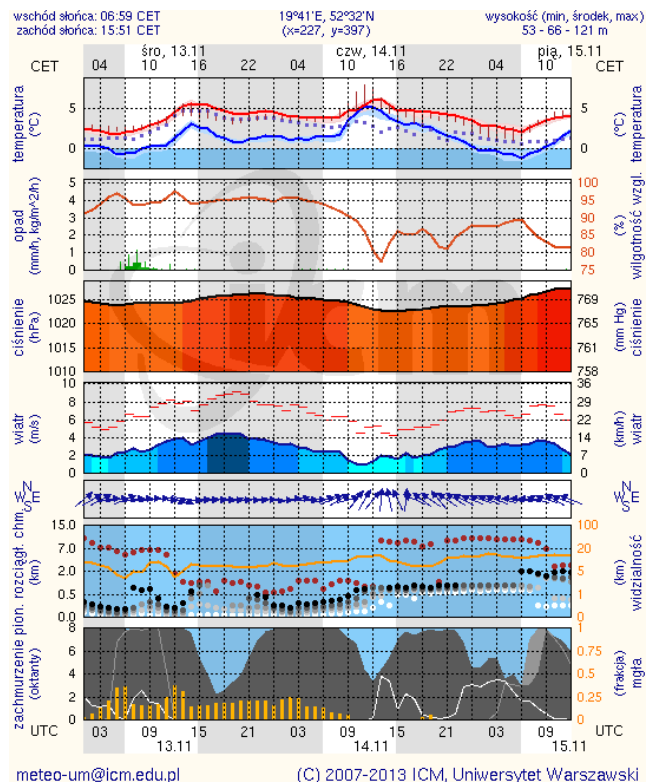
Warszawa



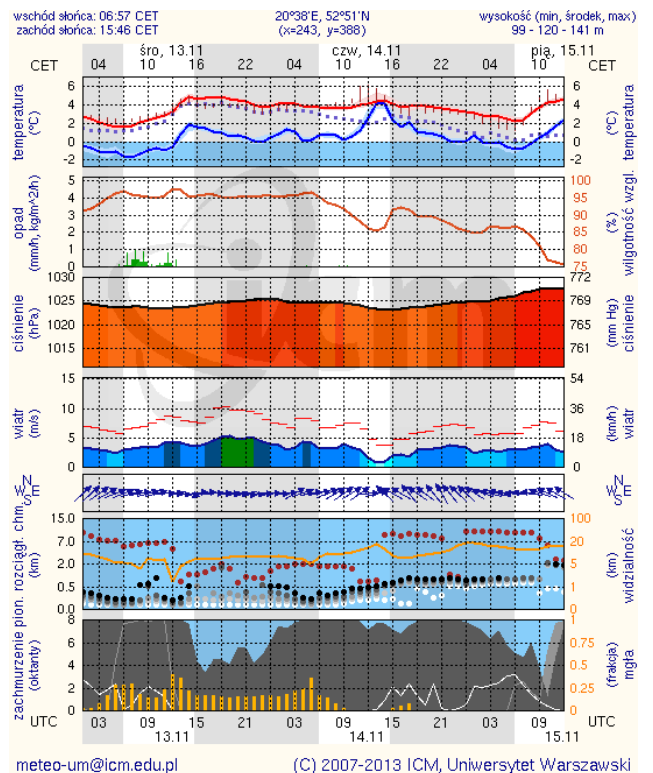
Radom



Płock

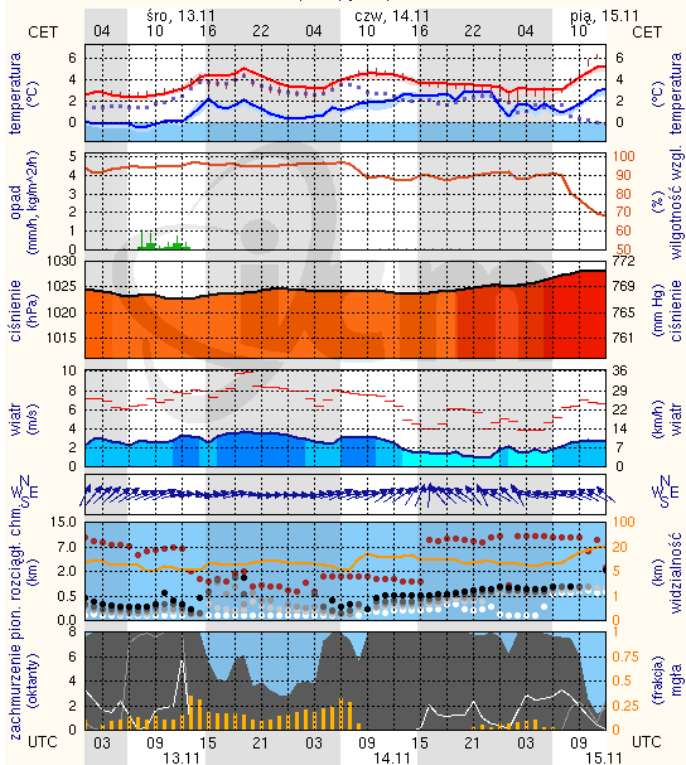


Ciechanów



Ostrołęka

wschód słońca: 06:54 CET
zachód słońca: 15:41 CET
21°33'E, 53°3'N
(x=258, y=382)
wysokość (min, środek, max)
90 - 95 - 123 m

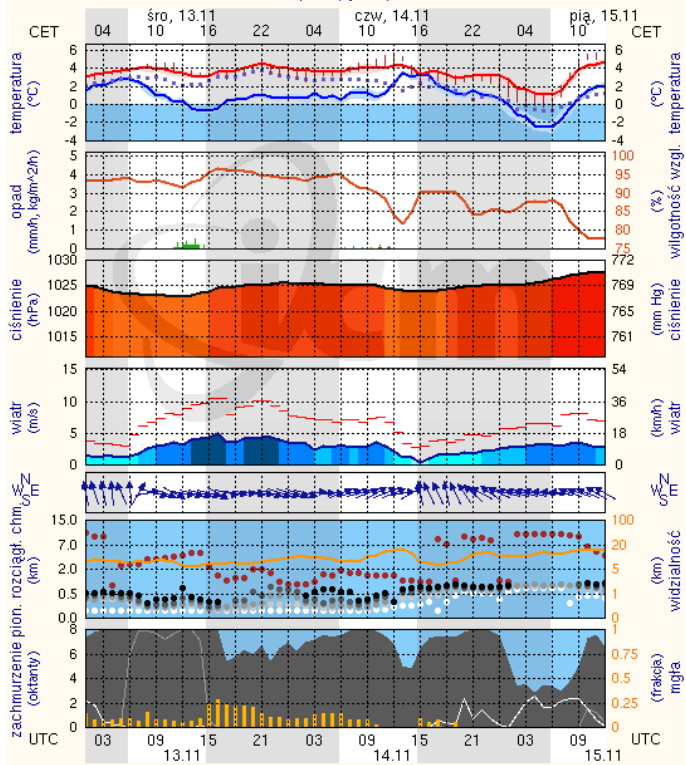


meteo-um@icm.edu.pl

(C) 2007-2013 ICM, Uniwersytet Warszawski

Siedlce

wschód słońca: 06:48 CET
zachód słońca: 15:42 CET
22°16'E, 52°10'N
(x=271, y=406)
wysokość (min, środek, max)
149 - 164 - 183 m



meteo-um@icm.edu.pl

(C) 2007-2013 ICM, Uniwersytet Warszawski