

**BIULETYN INFORMACYJNY NR 316/2013**  
za okres od 09.11.2013 r. godz. 8.00 do 10.11.2013 r. do godz. 8.00

niedziela, 10.11.2013 r.



**Najważniejsze zdarzenia z minionej doby**

1. Marki (pow. wołomiński) – wypadek drogowy, 4 osoby ranne.
2. Szczegłacin (pow. siedlecki) – mężczyzna poniósł śmierć, eksplozja niewybuchu.
3. Warszawa-manifestacja pod hasłem „Razem Przeciwko Nacjonalizmowi”.

**ZESTAWIENIE DANYCH STATYSTYCZNYCH**  
za okres: 09.11.2013 – 10.11.2013 r.

	KOMENDA STOŁECZNA POLICJI		W analizowanym okresie	Od początku roku
	1) Odnotowano wypadków		16	2079
2) Ofiary śmiertelne w wypadkach drogowych/ kolejowych/ lotniczych		1/0/0	121/12/0	
3) Osoby ranne w wypadkach drogowych/kolejowych/lotniczych		19/0/0	2429/1/0	
4) Utonięcia/wychłodzenia		0/0	32/5	
	KOMENDA WOJEWÓDZKA POLICJI		W analizowanym okresie	Od początku roku
	1) Odnotowano wypadków		4	1742
2) Ofiary śmiertelne w wypadkach drogowych/ kolejowych/ lotniczych		0/0/0	218/17/0	
3) Osoby ranne w wypadkach drogowych/kolejowych/lotniczych		4/0/0	3116/3/0	
4) Utonięcia /wychłodzenia		0/0	45/14	
	KOMENDA WOJEWÓDZKA PAŃSTWOWEJ STRAŻY POŻARNEJ		W analizowanym okresie	Od początku roku
	1) Liczba pożarów		28	13608
2) Ofiary śmiertelne w pożarach/ w wyniku zacczadzenia		0/0	54/14	
3) Osoby ranne w pożarach/podtrute CO		0/0	311/61	
4) Interwencje związane z usuwaniem skutków nawałnic		0	-----	
WYCHŁODZENIA	UTONIĘCIA	„POŻARY TRAW ”		
---	77 osób	w ciągu doby	ogółem ilość	
		3	3854	

**WYKAZ ZGROMADZEŃ PUBLICZNYCH**

Lp.	Data	Organizator	Miejsce	Czas trwania
1.	2013-11-10	Osoba prywatna	ul. Świętojańska 8; przed Archikatedrą Warszawską, przemarsz ul. Świętojańską, placem Zamkowym i ul. Krakowskie Przedmieście przed Pałac Prezydencki	20.00 - 22.00
2.	2013-11-10	Osoba prywatna	ul. Przy Bażantarni	14.30 - 16.00
3.	2013-11-10	Stowarzyszenie Solidarni 2010	ul. Krakowskie Przedmieście 15/17 (Kordegarda)	12.00 - 22.00
4.	2013-11-10	Osoba prywatna	ul. Krakowskie Przedmieście; przed Pałacem Prezydenckim, przemarsz ul. Tokarzewskiego-Karaszewicza przed pomnik Marszałka J. Piłsudskiego	18.00 - 22.00
5.	2013-11-10	Osoba prywatna	plac Na Rozdrożu; przed pomnikiem Romana Dmowskiego	08.00 - 22.00
6.	2013-11-10	Osoba prywatna	ul. Krakowskie Przedmieście; przed Pałacem Prezydenckim	17.30 - 18.30
7.	2013-11-10	Osoba prywatna	ul. Świętojańska; przemarsz Traktem Królewskim przed Ministerstwo Edukacji Narodowej przy Al. Szucha	16.00 - 21.00

**WYKAZ IMPREZ**

Lp.	Data	Organizator	Miejsce	Czas trwania
1.	2013-11-10	Salsa Libre s.c.	ul. 17-go Stycznia; Centrum Kongresowo-Wystawiennicze Hotelu Gromada	22.00 - 06.00

## ZAGROŻENIA ŚRODOWISKA

### Wyniki pomiarów zanieczyszczeń powietrza za minioną dobę na automatycznych stacjach WIOŚ Warszawa:

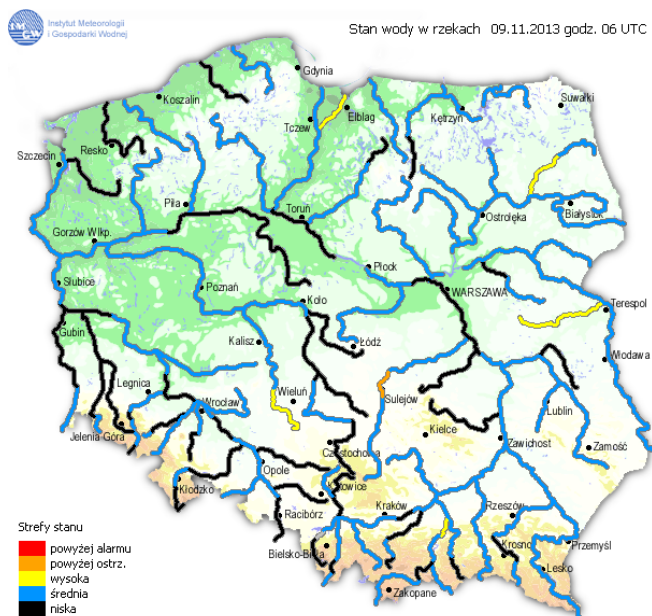
DATA												
		09-11-2013	<	>	Kalendarz		Prezentuj dane					
Stacja	PM10		NO2		CO		O3		SO2-S1		SO2-S24	
	µg/m3	% LV	µg/m3	% LV	µg/m3	% LV	µg/m3	% LV	µg/m3	% LV	µg/m3	% LV
Belsk-IGPAN	29.1	57.64	29.7	14.81	532	5.32	47.1	39.09	9.6	2.74	5.7	4.54
Granica-KPN			15.4	7.68			37.4	31.04	6.1	1.74	3.9	3.11
Warszawa-Krucza			21.6	10.77	590	5.9	23.1	19.17	11.6	3.31	5.9	4.7
Legionowo-Zegrzyńska			29.4	14.66			35.3	29.3	4.2	1.2	1.9	1.51
Piastów-Pułaskiego			34.4	17.16					15.5	4.42	9.3	7.41
Płock-Gimnazjum												
Płock-Reja	17.3	34.26	27	13.47	382	3.82			1.9	0.54	1.2	0.96
Radom-Tochtermana	27.3	54.07	43.2	21.55	1212	12.12	36.7	30.46	6.8	1.94	4.2	3.35
Siedlce-Konarskiego	28.1	55.65	27	13.47	807	8.07	33.9	28.14	5.3	1.51	2.3	1.83
Warszawa-Bernardyńska			53.2	26.53					3.6	1.03	1.8	1.43
Warszawa-Komunikacyjna	33.5	66.35	76.9	38.36	872	8.72						
Warszawa-Marszałkowska	43.9	86.95	53.2	26.53	1086	10.86						
Warszawa-Porajów			34.9	17.41								
Warszawa-Podleśna							27.3	22.66				
Warszawa-Puszczy Solskiej												
Warszawa-Targówek	24.4	48.33	33	16.46	634	6.34	25.5	21.16	18.3	5.22	2.6	2.07
Warszawa-Ursynów	30.1	59.62	38.8	19.35					8.1	2.31	5	3.98
Żyrardów-Roosevelta	25.7	50.9	26.1	13.02					10	2.85	4.5	3.59

#### Legenda do Skali Jakości Powietrza:

	Można przebywać na powietrzu w dowolnie długim okresie czasu,
	Należy ograniczyć czas przebywania na powietrzu, zwłaszcza przez kobiety w ciąży, dzieci i osoby starsze oraz przez osoby z astmą, chorobami alergicznymi skóry, oczu i chorobami krążenia.
	Nie należy przebywać na otwartym powietrzu zbyt długo. Zaleca się unikanie lub ograniczenie do minimum czasu przebywania na powietrzu, zwłaszcza przez kobiety w ciąży, dzieci i osoby starsze oraz przez osoby z astmą, chorobami alergicznymi skóry, oczu i chorobami krążenia. Należy unikać dużych wysiłków fizycznych na otwartym powietrzu i zaniechać palenia papierosów. W przypadku pogorszenia stanu zdrowia należy skontaktować się z lekarzem.

# INFORMACJE HYDROLOGICZNO - METEOROLOGICZNE

## Stan wody na głównych rzekach Polski



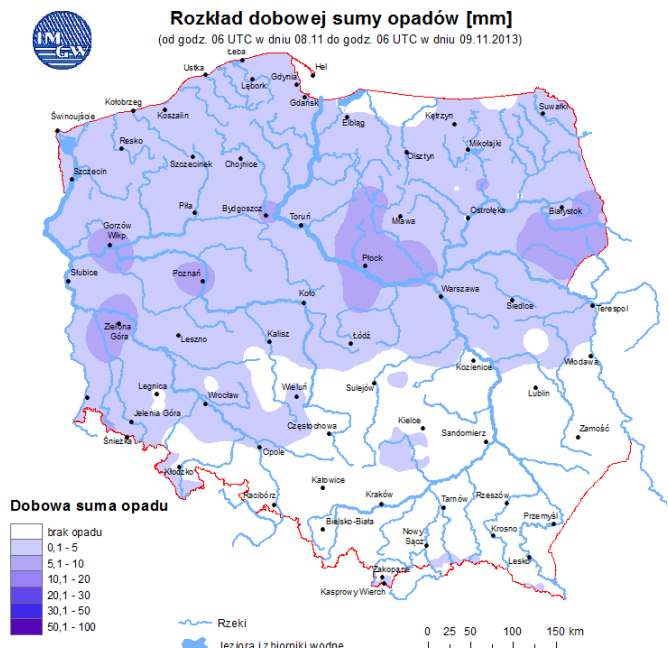
## Prognoza pogody dla Polski na dzień 10.11.2013 r.



## Ostrzeżenia IMGW

NIE OBOWIĄZUJĄ

## Dobowa suma opadów

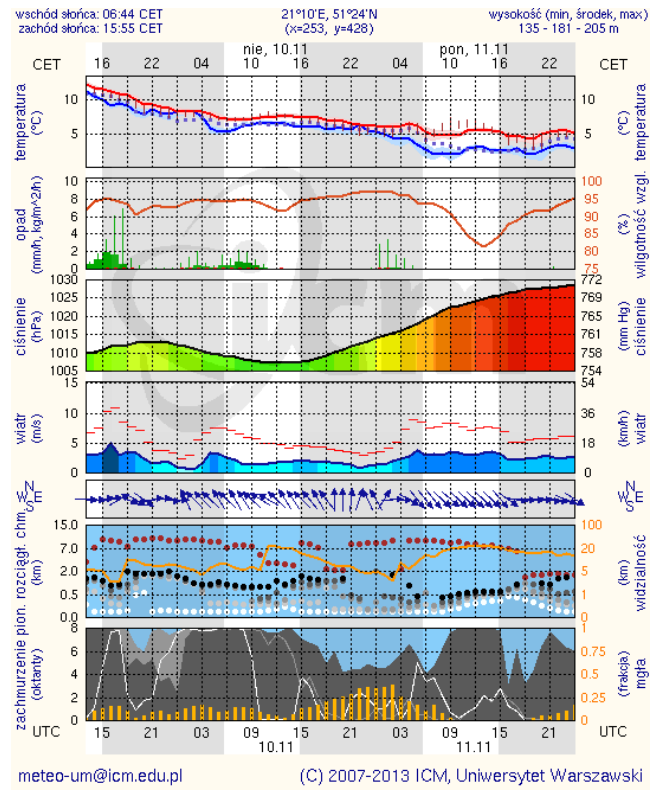
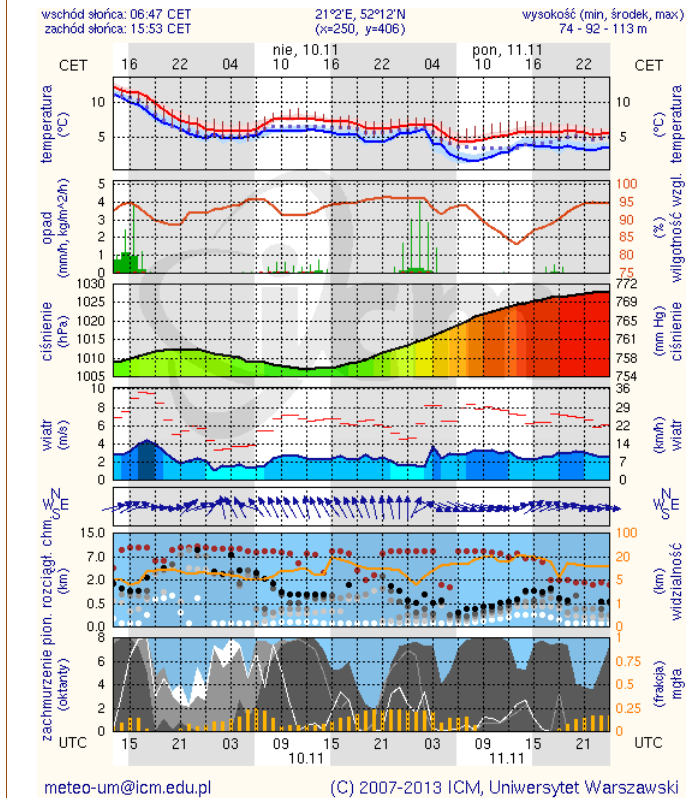


# METEOROGRAMY

## dla głównych miast województwa mazowieckiego:

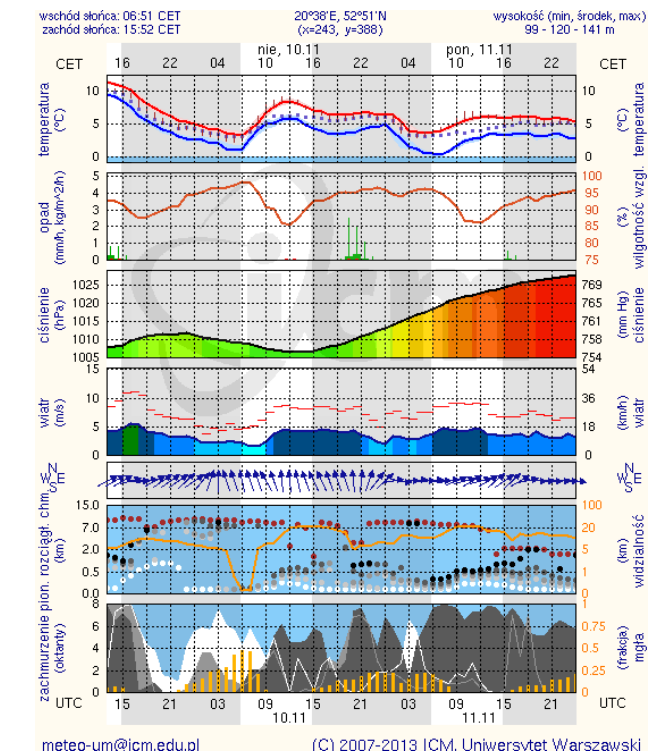
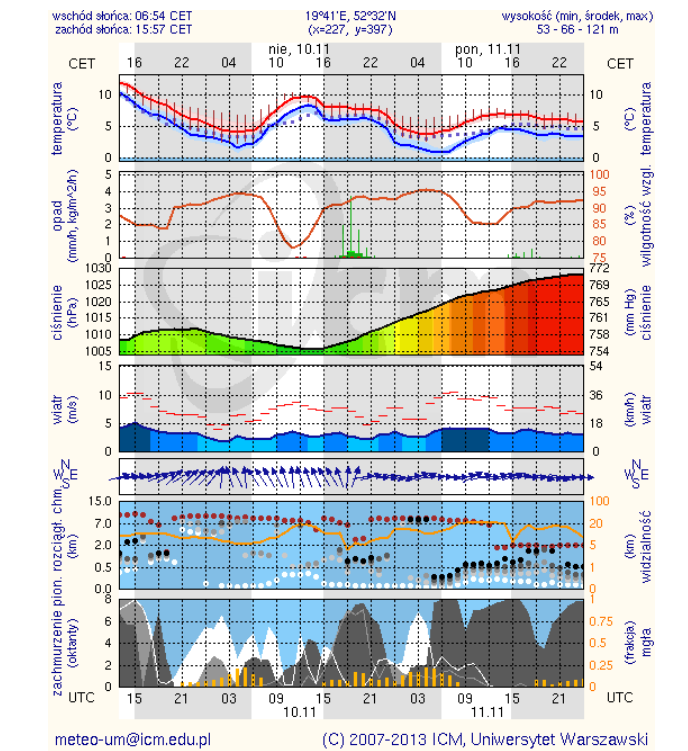
### Warszawa

### Radom



### Płock

### Ciechanów

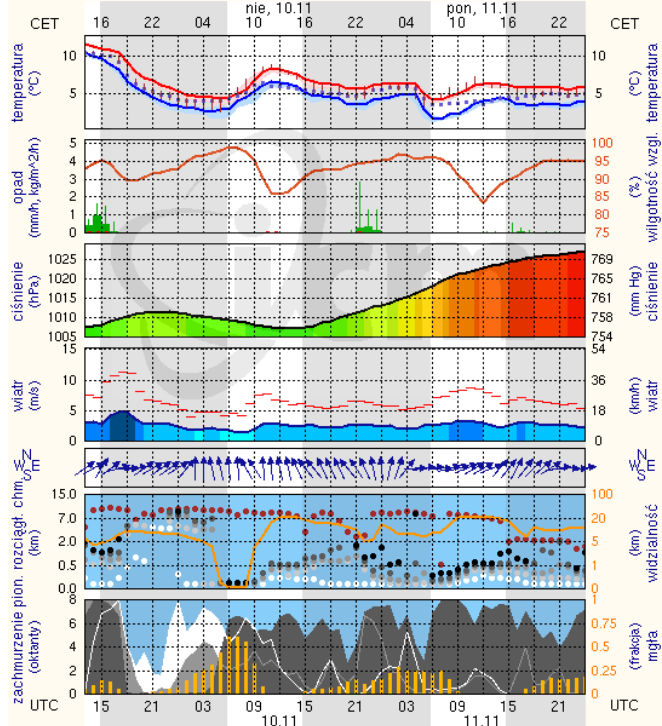


## Ostrołęka

wschód słońca: 06:48 CET  
zachód słońca: 15:48 CET

21°33'E, 53°3'N  
(x=258, y=382)

wysokość (min, środek, max)  
90 - 95 - 123 m



meteo-um@icm.edu.pl

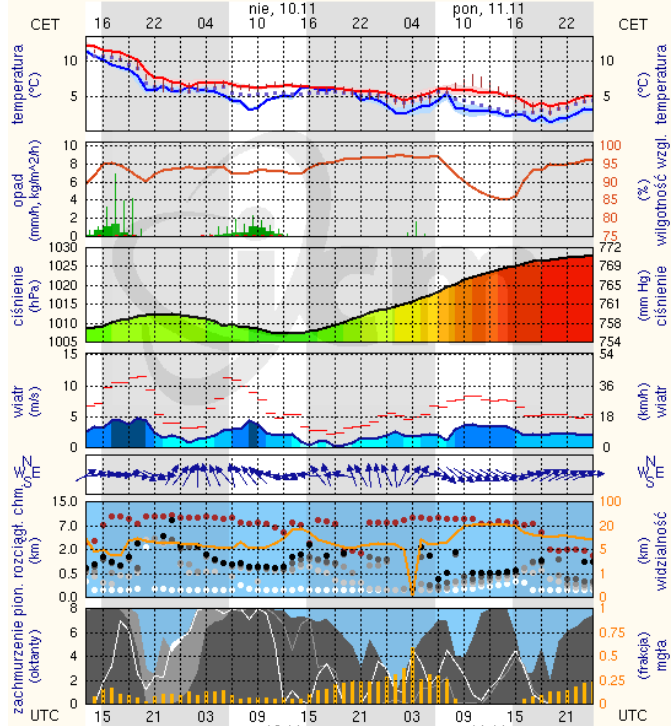
(C) 2007-2013 ICM, Uniwersytet Warszawski

## Siedlce

wschód słońca: 06:42 CET  
zachód słońca: 15:48 CET

22°16'E, 52°10'N  
(x=271, y=406)

wysokość (min, środek, max)  
149 - 164 - 183 m



meteo-um@icm.edu.pl

(C) 2007-2013 ICM, Uniwersytet Warszawski