

BIULETYN INFORMACYJNY NR 314/2013
za okres od 07.11.2013 r. godz. 8.00 do 08.11.2013 r. do godz. 8.00


piątek, 08.11.2013 r.



Najważniejsze zdarzenia z minionej doby

1. Warszawa Al. Niepodległości – wypadek śmiertelny z udziałem motocyklisty.

ZESTAWIENIE DANYCH STATYSTYCZNYCH
za okres: 07.11.2013 – 08.11.2013 r.

	KOMENDA STOŁECZNA POLICJI		W analizowanym okresie	Od początku roku
	1) Odnotowano wypadków		7	2054
	2) Ofiary śmiertelne w wypadkach drogowych/ kolejowych/ lotniczych		1/0/0	120/12/0
	3) Osoby ranne w wypadkach drogowych/kolejowych/lotniczych		7/0/0	2396/1/0
	4) Utonięcia/wychłodzenia		0/0	32/5
	KOMENDA WOJEWÓDZKA POLICJI		W analizowanym okresie	Od początku roku
	1) Odnotowano wypadków		5	1731
	2) Ofiary śmiertelne w wypadkach drogowych/ kolejowych/ lotniczych		0/0/0	218/17/0
	3) Osoby ranne w wypadkach drogowych/kolejowych/lotniczych		5/0/0	3106/3/0
	4) Utonięcia /wychłodzenia		0/0	45/14
	KOMENDA WOJEWÓDZKA PAŃSTWOWEJ STRAŻY POŻARNEJ		W analizowanym okresie	Od początku roku
	1) Liczba pożarów		8	13559
	2) Ofiary śmiertelne w pożarach/ w wyniku zaccadzenia		0/0	54/14
	3) Osoby ranne w pożarach/podtrute CO		0/0	306/61
	4) Interwencje związane z usuwaniem skutków nawałnic		0	-----
WYCHŁODZENIA	UTONIĘCIA	„POŻARY TRAW ”		
---	77 osób	w ciągu doby	ogółem ilość	
		0	3850	

WYKAZ ZGROMADZEŃ PUBLICZNYCH

Lp.	Data	Organizator	Miejsce	Czas trwania
			BRAK	

WYKAZ IMPREZ

Lp.	Data	Organizator	Miejsce	Czas trwania
1.	08.11.2013	Ministerstwo Środowiska	Konferencja Klimatyczna COP 19. Uczestników pre-sesji ok. 500.	

ZAGROŻENIA ŚRODOWISKA

Wyniki pomiarów zanieczyszczeń powietrza za minioną dobę na automatycznych stacjach WIOŚ Warszawa:

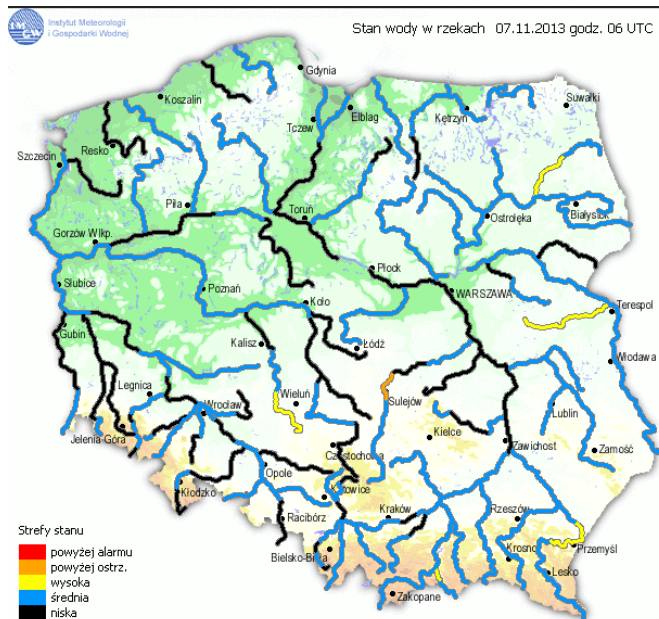
DATA		07-11-2013		Kalendarz		Prezentuj dane							
Stacja	PM10		NO2		CO		O3		SO2-S1		SO2-S24		
	µg/m3	% LV	µg/m3	% LV	µg/m3	% LV	µg/m3	% LV	µg/m3	% LV	µg/m3	% LV	
Belsk-IGPAN	21.2	41.99	40	19.95	374	3.74	37.6	31.21	6.1	1.74	4.1	3.27	
Granica-KPN			13.9	6.93			30.4	25.23	6.3	1.8	4.6	3.67	
Warszawa-Krucza			25	12.47	535	5.35	25.8	21.41	29.8	8.5	26.2	20.88	
Legionowo-Zegrzyńska			35.4	17.66			31.6	26.23	6.3	1.8	3.7	2.95	
Piastów-Pułaskiego			37	18.45					16.8	4.79	10.6	8.45	
Płock-Gimnazjum													
Płock-Reja	16.2	32.09	39.3	19.6	341	3.41			1.9	0.54	1.1	0.88	
Radom-Tochtermana	19.5	38.62	36.3	18.11	630	6.3	46.9	38.92	5.5	1.57	3.4	2.71	
Siedlce-Konarskiego	25.3	50.11	35.7	17.81	787	7.87	33.8	28.05	7.5	2.14	2.3	1.83	
Warszawa-Bernardyńska			54.8	27.33					7.5	2.14	5.8	4.62	
Warszawa-Komunikacyjna	37	73.28	113.9	56.81	1237	12.37							
Warszawa-Marszałkowska	28.9	57.24	69.4	34.62	708	7.08							
Warszawa-Porajów			39.6	19.75									
Warszawa-Podleśna							30.5	25.31					
Warszawa-Puszczy Solskiej													
Warszawa-Targówek	21	41.59	46.1	22.99	495	4.95	29.3	24.32	20.2	5.76	3.6	2.87	
Warszawa-Ursynów	21.6	42.78	50.2	25.04			25.3	21	10.9	3.11	6.6	5.26	
Żyrardów-Roosevelta	20.6	40.8	22.1	11.02					4	1.14	2.9	2.31	

Legenda do Skali Jakości Powietrza:

	Można przebywać na powietrzu w dowolnie długim okresie czasu,
	Należy ograniczyć czas przebywania na powietrzu, zwłaszcza przez kobiety w ciąży, dzieci i osoby starsze oraz przez osoby z astmą, chorobami alergicznymi skóry, oczu i chorobami krążenia.
	Nie należy przebywać na otwartym powietrzu zbyt długo. Zaleca się unikanie lub ograniczenie do minimum czasu przebywania na powietrzu, zwłaszcza przez kobiety w ciąży, dzieci i osoby starsze oraz przez osoby z astmą, chorobami alergicznymi skóry, oczu i chorobami krążenia. Należy unikać dużych wysiłków fizycznych na otwartym powietrzu i zaniechać palenia papierosów.
	W przypadku pogorszenia stanu zdrowia należy skontaktować się z lekarzem.

INFORMACJE HYDROLOGICZNO - METEOROLOGICZNE

Stan wody na głównych rzekach Polski



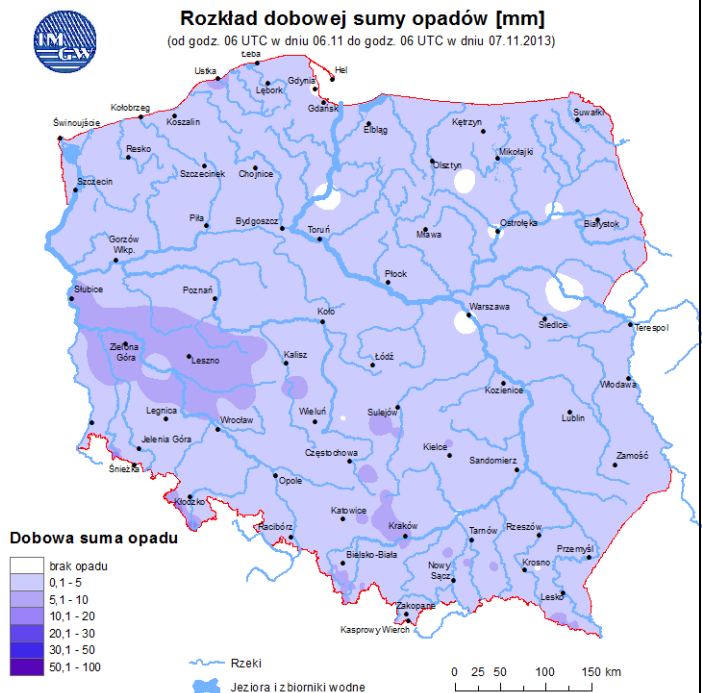
Prognoza pogody dla Polski na dzień 08.11.2013 r.



Ostrzeżenia IMGW

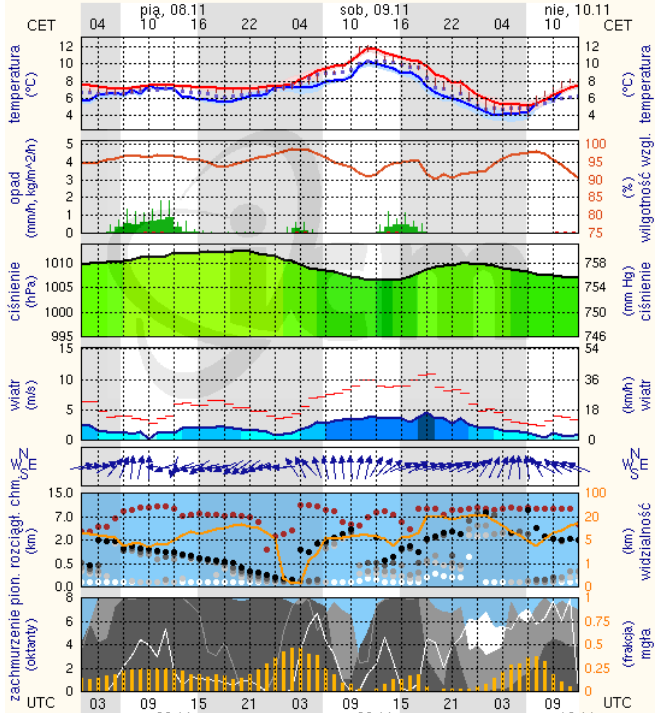
NIE OBOWIĄZUJĄ

Dobowa suma opadów



Ostrołęka

wschód słońca: 06:45 CET
zachód słońca: 15:50 CET
21°33'E, 53°3'N
(x=258, y=382)
wysokość (min, środek, max):
90 - 95 - 123 m

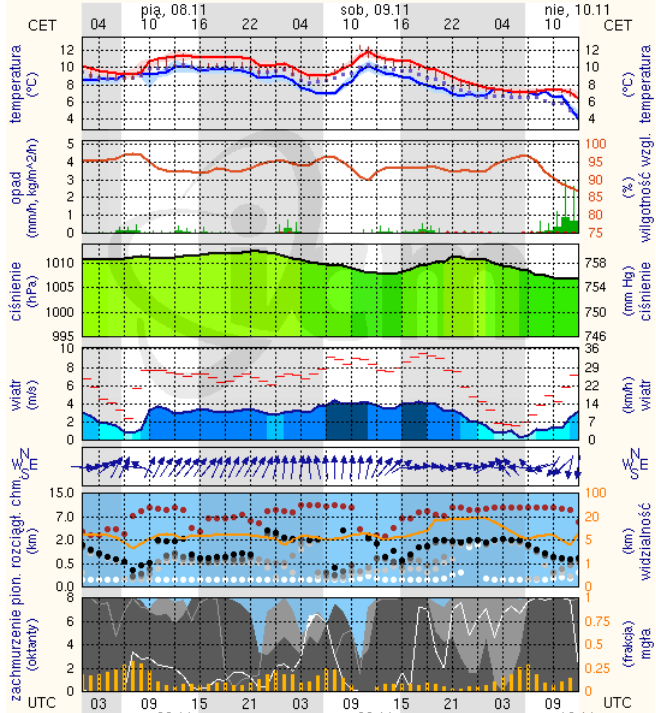


meteo-um@icm.edu.pl

(C) 2007-2013 ICM, Uniwersytet Warszawski

Siedlce

wschód słońca: 06:39 CET
zachód słońca: 15:50 CET
22°16'E, 52°10'N
(x=271, y=406)
wysokość (min, środek, max):
149 - 164 - 183 m



meteo-um@icm.edu.pl

(C) 2007-2013 ICM, Uniwersytet Warszawski