

BIULETYN INFORMACYJNY NR 313/2013
za okres od 06.11.2013 r. godz. 8.00 do 07.11.2013 r. do godz. 8.00

czwartek, 06.11.2013 r.



Najważniejsze zdarzenia z minionej doby

1. Lotnisko Modlin – sprawdzenie pirotechniczne bagażu (bez ewakuacji obiektu)

ZESTAWIENIE DANYCH STATYSTYCZNYCH
za okres: 05.11.2013 – 06.11.2013 r.

	KOMENDA STOŁĘCZNA POLICJI		W analizowanym okresie	Od początku roku
	1) Odnotowano wypadków		9	2047
	2) Ofiary śmiertelne w wypadkach drogowych/ kolejowych/ lotniczych		0/0/0	119/12/0
	3) Osoby ranne w wypadkach drogowych/kolejowych/lotniczych		11/0/0	2389/1/0
	4) Utonięcia/wychłodzenia		0/0	32/5
	KOMENDA WOJEWÓDZKA POLICJI		W analizowanym okresie	Od początku roku
	1) Odnotowano wypadków		6	1726
	2) Ofiary śmiertelne w wypadkach drogowych/ kolejowych/ lotniczych		0/0/0	218/17/0
	3) Osoby ranne w wypadkach drogowych/kolejowych/lotniczych		6/0/0	3101/3/0
	4) Utonięcia /wychłodzenia		0/0	45/14
	KOMENDA WOJEWÓDZKA PAŃSTWOWEJ STRAŻY POŻARNEJ		W analizowanym okresie	Od początku roku
	1) Liczba pożarów		19	13551
	2) Ofiary śmiertelne w pożarach/ w wyniku zaccadzenia		0/0	54/14
	3) Osoby ranne w pożarach/podtrute CO		0/0	306/61
	4) Interwencje związane z usuwaniem skutków nawałnic		0	-----
WYCHŁODZENIA	UTONIĘCIA	„POŻARY TRAW ”		
---	77 osób	w ciągu doby	ogółem ilość	
		0	3850	

WYKAZ ZGROMADZEŃ PUBLICZNYCH

Lp.	Data	Organizator	Miejsce	Czas trwania
1.	07.11.2013	Osoba prywatna	ul. Jazdów 2 przed Centrum Sztuki Współczesnej	16.30 - 18.00

WYKAZ IMPREZ

Lp.	Data	Organizator	Miejsce	Czas trwania
1.	07.11.2013	Legia Warszawa SA	ul. Łazienkowska 3 (mecze piłki nożnej Legia Warszawa - Trabzonspor Liga Europejska)	21.05 - 23.05
2.	07.11.2013	GO Ahead	ul. Łazienkowska 6a; Hala Torwar I (koncert "Hurts")	18.00 - 24.00

ZAGROŻENIA ŚRODOWISKA

Wyniki pomiarów zanieczyszczeń powietrza za minioną dobę na automatycznych stacjach WIOŚ Warszawa:

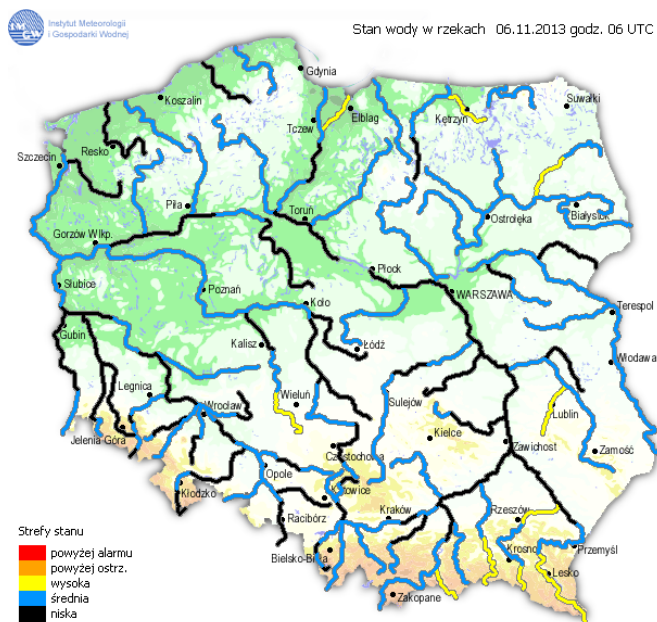
DATA: 06-11-2013 < > Kalendarz Prezentuj dane												
Stacja	PM10		NO2		CO		O3		SO2-S1		SO2-S24	
	µg/m3	% LV	µg/m3	% LV	µg/m3	% LV	µg/m3	% LV	µg/m3	% LV	µg/m3	% LV
Belsk-IGPAN	30.6	60.61	106.6	53.17	324	3.24	39.4	32.7	7.1	2.03	4.4	3.51
Granica-KPN			23	11.47			30.9	25.65	8.1	2.31	4.8	3.83
Warszawa-Krucza			22.7	11.32	515	5.15	17.4	14.44	36.3	10.36	32	25.5
Legionowo-Zegrzyńska			35.8	17.86			29	24.07	10.1	2.88	6.4	5.1
Piastów-Pułaskiego			37.3	18.6					17.5	4.99	12.3	9.8
Płock-Gimnazjum												
Płock-Reja	19.2	38.03	35.2	17.56	324	3.24			2.9	0.83	1.4	1.12
Radom-Tochtermana	19.6	38.82	32.7	16.31	723	7.23	51.4	42.66	8.5	2.43	3.6	2.87
Siedlce-Konarskiego	24.5	48.52	35.5	17.71	797	7.97	40.2	33.36	5.1	1.46	2	1.59
Warszawa-Bernardyńska			53.5	26.68					4.9	1.4	1.3	1.04
Warszawa-Komunikacyjna	40.8	80.81	115.9	57.81	1322	13.22						
Warszawa-Marszałkowska	39.6	78.43	54.6	27.23	574	5.74						
Warszawa-Porajów			51.9	25.89								
Warszawa-Podlesna							20.2	16.76				
Warszawa-Puszczy Solskiej												
Warszawa-Targówek	25.7	50.9	44	21.95	580	5.8	24.9	20.67	62.8	17.92	6.6	5.26
Warszawa-Ursynów	21.2	41.99	49.5	24.69			17.2	14.28	11.9	3.4	10.7	8.53
Żyrardów-Roosevelta	22.8	45.16	27.3	13.62					3.8	1.08	2.5	1.99

Legenda do Skali Jakości Powietrza:

	Można przebywać na powietrzu w dowolnie długim okresie czasu,
	Należy ograniczyć czas przebywania na powietrzu, zwłaszcza przez kobiety w ciąży, dzieci i osoby starsze oraz przez osoby z astmą, chorobami alergicznymi skóry, oczu i chorobami krążenia.
	Nie należy przebywać na otwartym powietrzu zbyt długo. Zaleca się unikanie lub ograniczenie do minimum czasu przebywania na powietrzu, zwłaszcza przez kobiety w ciąży, dzieci i osoby starsze oraz przez osoby z astmą, chorobami alergicznymi skóry, oczu i chorobami krążenia. Należy unikać dużych wysiłków fizycznych na otwartym powietrzu i zaniechać palenia papierosów. W przypadku pogorszenia stanu zdrowia należy skontaktować się z lekarzem.

INFORMACJE HYDROLOGICZNO - METEOROLOGICZNE

Stan wody na głównych rzekach Polski



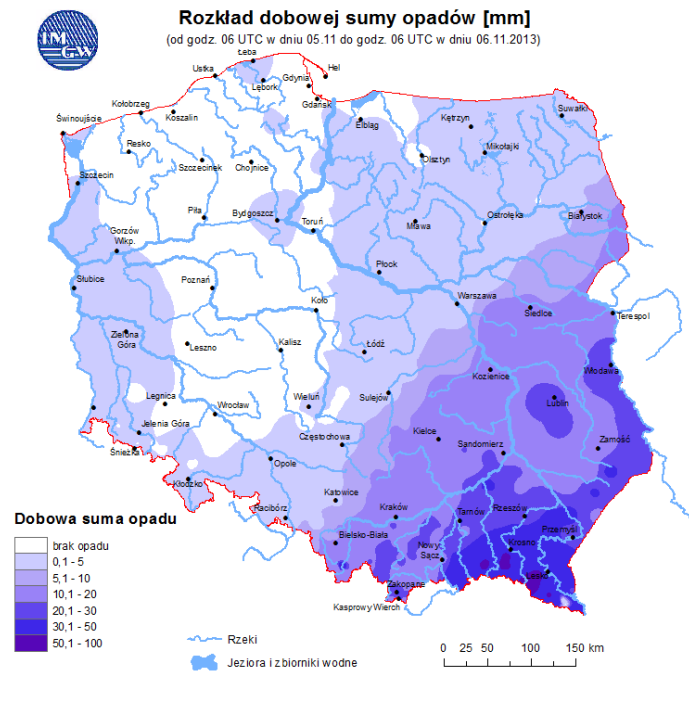
Prognoza pogody dla Polski na dzień 07.11.2013 r.



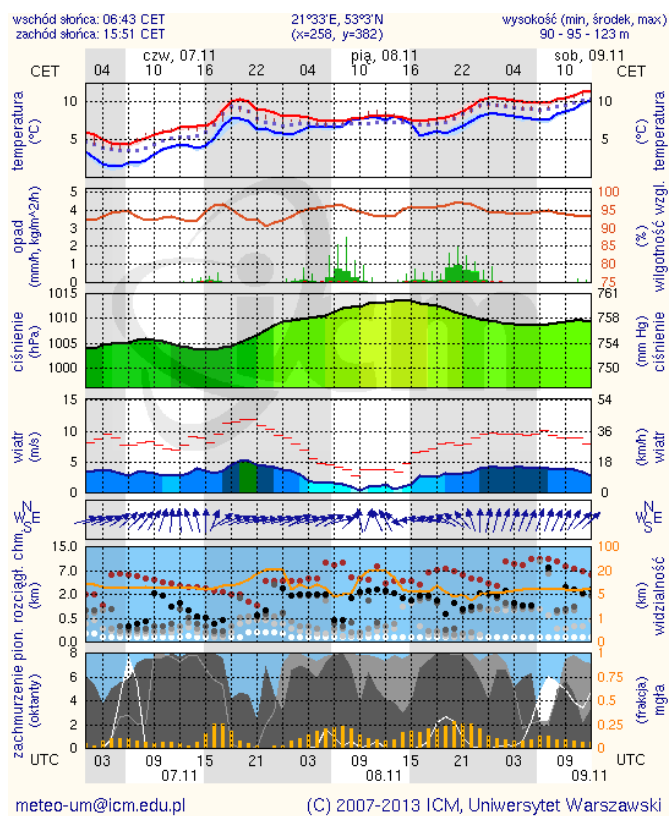
Ostrzeżenia IMGW

NIE OBOWIĄZUJĄ

Dobowa suma opadów



Ostrołęka



Siedlce

