

BIULETYN INFORMACYJNY NR 312/2013
za okres od 05.11.2013 r. godz. 8.00 do 06.11.2013 r. do godz. 8.00

środa, 06.11.2013 r.



Najważniejsze zdarzenia z minionej doby

1. Żyrardów, ul. Wyspiańskiego – wyciek gazu w wyniku awarii instalacji (ewakuacja ok. 200 osób)

ZESTAWIENIE DANYCH STATYSTYCZNYCH
za okres: 05.11.2013 – 06.11.2013 r.

	KOMENDA STOŁECZNA POLICJI		W analizowanym okresie	Od początku roku
	1) Odnotowano wypadków		7	2038
	2) Ofiary śmiertelne w wypadkach drogowych/ kolejowych/ lotniczych		0/0/0	119/12/0
	3) Osoby ranne w wypadkach drogowych/kolejowych/lotniczych		7/0/0	2378/1/0
	4) Utonięcia/wychłodzenia		0/0	32/5
	KOMENDA WOJEWÓDZKA POLICJI		W analizowanym okresie	Od początku roku
	1) Odnotowano wypadków		7	1720
	2) Ofiary śmiertelne w wypadkach drogowych/ kolejowych/ lotniczych		2/0/0	218/17/0
	3) Osoby ranne w wypadkach drogowych/kolejowych/lotniczych		5/0/0	3095/3/0
	4) Utonięcia /wychłodzenia		0/0	45/14
	KOMENDA WOJEWÓDZKA PAŃSTWOWEJ STRAŻY POŻARNEJ		W analizowanym okresie	Od początku roku
	1) Liczba pożarów		26	13532
	2) Ofiary śmiertelne w pożarach/ w wyniku zaccadzenia		0/0	54/14
	3) Osoby ranne w pożarach/podtrute CO		0/0	306/61
	4) Interwencje związane z usuwaniem skutków nawałnic		0	-----
WYCHŁODZENIA	UTONIĘCIA	„POŻARY TRAW ”		
---	77 osób	w ciągu doby	ogółem ilość	
		15	3850	

WYKAZ ZGROMADZEŃ PUBLICZNYCH

Lp.	Data	Organizator	Miejsce	Czas trwania
			BRAK	

WYKAZ IMPREZ

Lp.	Data	Organizator	Miejsce	Czas trwania
			BRAK	

ZAGROŻENIA ŚRODOWISKA

Wyniki pomiarów zanieczyszczeń powietrza za minioną dobę na automatycznych stacjach WIOŚ Warszawa:

DATA	05-11-2013		<	>	Kalendarz	Prezentuj dane							
Stacja	PM10		NO2		CO		O3		SO2-S1		SO2-S24		
	µg/m3	% LV	µg/m3	% LV	µg/m3	% LV	µg/m3	% LV	µg/m3	% LV	µg/m3	% LV	
Belsk-IGPAN	17.9	35.45	19.2	9.58	280	2.8	45.7	37.93	10	2.85	5.7	4.54	
Granica-KPN			18	8.98			46.5	38.59	7.6	2.17	5	3.98	
Warszawa-Krucza			28.6	14.27	490	4.9	35.4	29.38	39.8	11.36	33.7	26.85	
Legionowo-Zegrzyńska			54.1	26.98			41.3	34.28	14.5	4.14	11	8.77	
Piastów-Pułaskiego			58.4	29.13					19.1	5.45	13	10.36	
Płock-Gimnazjum													
Płock-Reja	15.9	31.49	39.4	19.65	317	3.17			3	0.86	1.6	1.28	
Radom-Tochtermana	21.7	42.98	50.9	25.39	842	8.42	55.7	46.23	5.2	1.48	2.7	2.15	
Siedlce-Konarskiego	21	41.59	50.4	25.14	761	7.61	49.7	41.25	3.3	0.94	1.4	1.12	
Warszawa-Bernardyńska			84.2	42					7.7	2.2	5.6	4.46	
Warszawa-Komunikacyjna	40.7	80.61	150.9	75.27	1405	14.05							
Warszawa-Marszałkowska	24.8	49.12	70.5	35.16	566	5.66							
Warszawa-Porajów			64.2	32.02									
Warszawa-Podleśna							33.8	28.05					
Warszawa-Puszczy Solskiej													
Warszawa-Targówek	22.2	43.97	60.2	30.03	533	5.33	40.8	33.86	40.8	11.64	5.4	4.3	
Warszawa-Ursynów	24.7	48.92	78.1	38.95			38.2	31.7	13.8	3.94	11.5	9.16	
Żyrardów-Roosevelta	31.1	61.6	48.9	24.39					14.1	4.02	5.4	4.3	

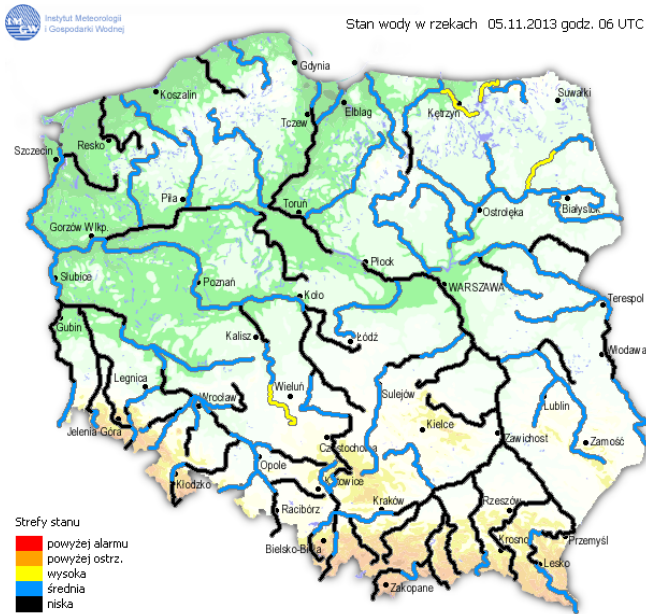
Legenda do Skali Jakości Powietrza:

	Można przebywać na powietrzu w dowolnie długim okresie czasu,
	Należy ograniczyć czas przebywania na powietrzu, zwłaszcza przez kobiety w ciąży, dzieci i osoby starsze oraz przez osoby z astmą, chorobami alergicznymi skóry, oczu i chorobami krążenia.
	Nie należy przebywać na otwartym powietrzu zbyt długo. Zaleca się unikanie lub ograniczenie do minimum czasu przebywania na powietrzu, zwłaszcza przez kobiety w ciąży, dzieci i osoby starsze oraz przez osoby z astmą, chorobami alergicznymi skóry, oczu i chorobami krążenia. Należy unikać dużych wysiłków fizycznych na otwartym powietrzu i zaniechać palenia papierosów.
	W przypadku pogorszenia stanu zdrowia należy skontaktować się z lekarzem.

INFORMACJE HYDROLOGICZNO - METEOROLOGICZNE

Stan wody na głównych rzekach Polski

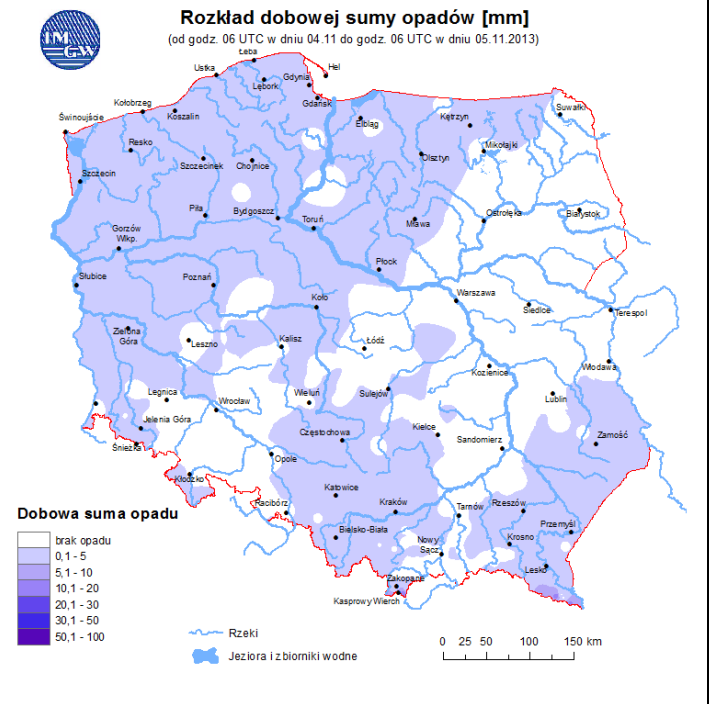
Prognoza pogody dla Polski na dzień 06.11.2013 r.



Ostrzeżenia IMGW

Dobowa suma opadów

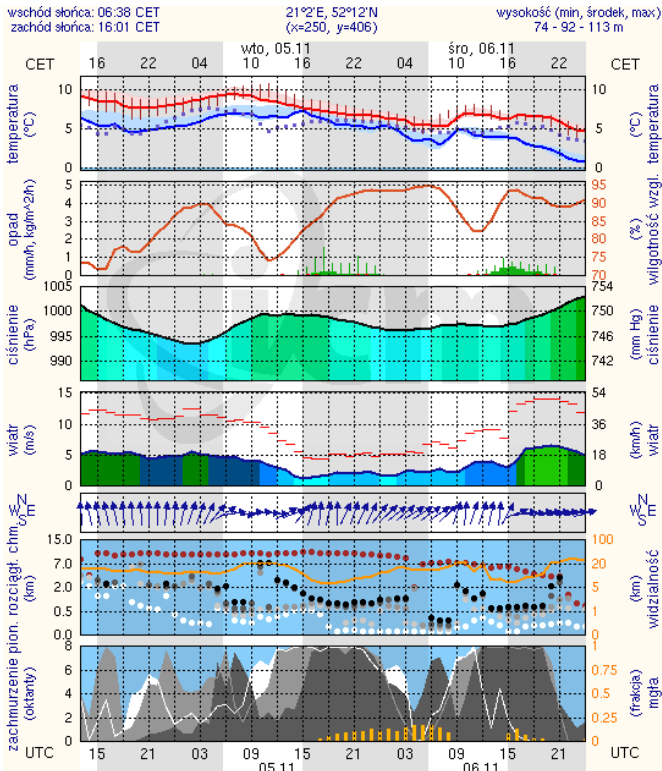
NIE OBOWIĄZUJĄ



METEOROGRAMY

dla głównych miast województwa mazowieckiego:

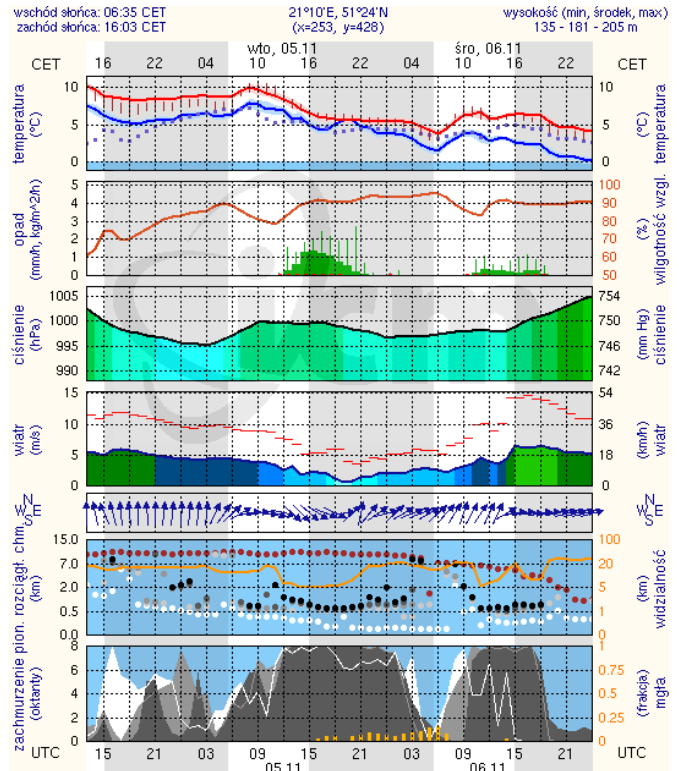
Warszawa



meteo-um@icm.edu.pl

(C) 2007-2013 ICM, Uniwersytet Warszawski

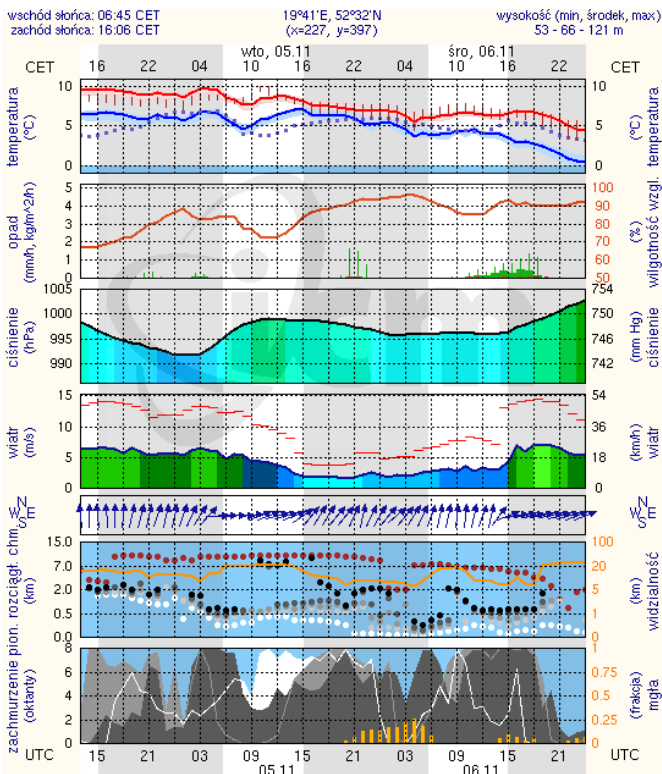
Radom



meteo-um@icm.edu.pl

(C) 2007-2013 ICM, Uniwersytet Warszawski

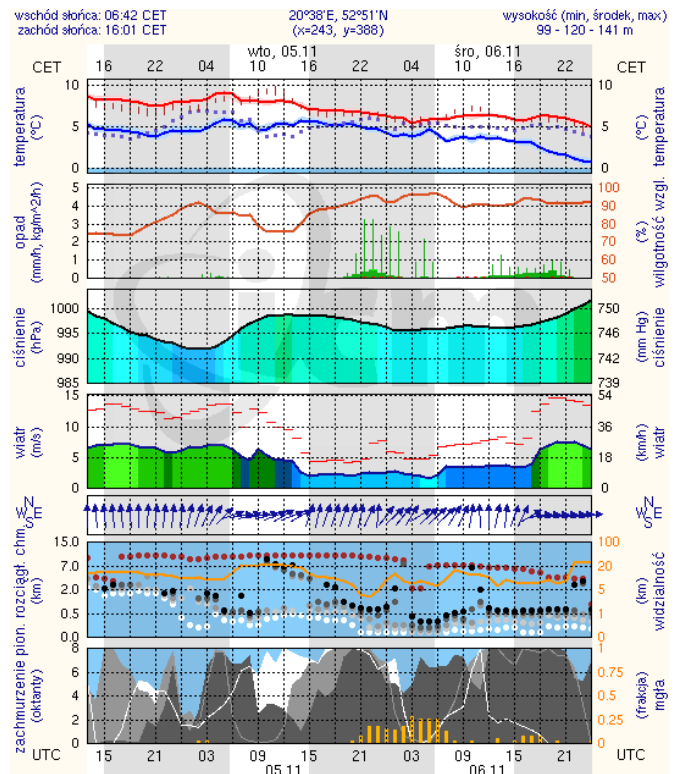
Płock



meteo-um@icm.edu.pl

(C) 2007-2013 ICM, Uniwersytet Warszawski

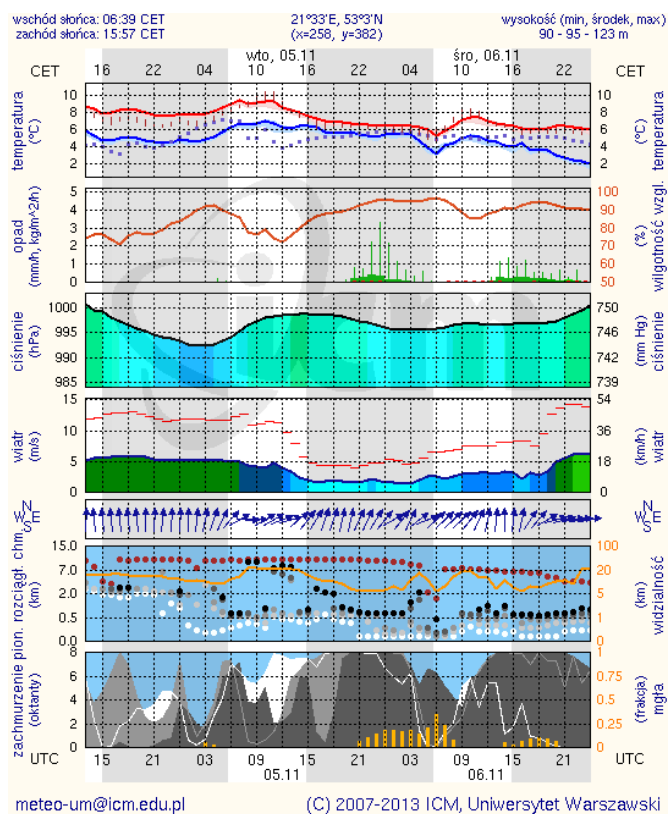
Ciechanów



meteo-um@icm.edu.pl

(C) 2007-2013 ICM, Uniwersytet Warszawski

Ostrołęka



Siedlce

