

BIULETYN INFORMACYJNY NR 311/2013
za okres od 04.11.2013 r. godz. 8.00 do 05.11.2013 r. do godz. 8.00

wtorek, 05.11.2013 r.

Najważniejsze zdarzenia z minionej doby



1. Ostrówek (powiat wołomiński) – pożar domu, 1 osoba poniosła śmierć.
2. Pruszków – stacja PKP, awaria pociągu.
3. Otwock – pożar domu, 1 osoba poniosła śmierć.
4. Awaria na szlaku kolejowym Włochy – Pruszków.
5. Cebulice Małe (pow. nowodworski) – zablokowana droga nr 579.

ZESTAWIENIE DANYCH STATYSTYCZNYCH
za okres: 04.11.2013 – 05.11.2013 r.

	KOMENDA STOŁECZNA POLICJI		W analizowanym okresie	Od początku roku
	1) Odnotowano wypadków		9	2031
2) Ofiary śmiertelne w wypadkach drogowych/ kolejowych/ lotniczych		1/0/0	119/12/0	
3) Osoby ranne w wypadkach drogowych/kolejowych/lotniczych		7/0/0	2371/1/0	
4) Utonięcia/wychłodzenia		0/0	32/5	
	KOMENDA WOJEWÓDZKA POLICJI		W analizowanym okresie	Od początku roku
	1) Odnotowano wypadków		3	1713
2) Ofiary śmiertelne w wypadkach drogowych/ kolejowych/ lotniczych		0/0/0	216/17/0	
3) Osoby ranne w wypadkach drogowych/kolejowych/lotniczych		3/0/0	3090/3/0	
4) Utonięcia /wychłodzenia		0/0	45/14	
	KOMENDA WOJEWÓDZKA PAŃSTWOWEJ STRAŻY POŻARNEJ		W analizowanym okresie	Od początku roku
	1) Liczba pożarów		29	13506
2) Ofiary śmiertelne w pożarach/ w wyniku zezadzenia		2/0	54/14	
3) Osoby ranne w pożarach/podtrute CO		2/0	306/61	
4) Interwencje związane z usuwaniem skutków nawałnic		0	-----	
WYCHŁODZENIA	UTONIĘCIA	„POŻARY TRAW ”		
---	77 osób	w ciągu doby	ogółem ilość	
		0	3835	

WYKAZ ZGROMADZEŃ PUBLICZNYCH

Lp.	Data	Organizator	Miejsce	Czas trwania
1.	05-11-2013	Compassion in World Farming	przed wejściem do stacji metra Centrum	08.00 - 19.00
2.	05-11.2013	Osoba prywatna	Plac Zamkowy, skąd nastąpi przemarsz przed Pałac Prezydencki i powrót na Plac Zamkowy	20.00-22.00
3.	05-11-2013	Students for a free Tibet Poland	ul. Emili Plater 49	16.00 - 19.00

WYKAZ IMPREZ

Lp.	Data	Organizator	Miejsce	Czas trwania
1.	05-11-2013	Akademicki Związek Sportowy Politechniki Warszawskiej	ul. Łazienkowska 6a; hala Torwar I mecz piłki siatkowej AZS PW-Fenerbahce SK EVT Stambuł (CEV)	19.00-22.00

ZAGROŻENIA ŚRODOWISKA

Wyniki pomiarów zanieczyszczeń powietrza za minioną dobę na automatycznych stacjach WIOŚ Warszawa:

DATA		04-11-2013 < > Kalendarz <input type="button" value="Prezentuj dane"/>											
Stacja	PM10		NO2		CO		O3		SO2-S1		SO2-S24		
	µg/m3	% LV	µg/m3	% LV	µg/m3	% LV	µg/m3	% LV	µg/m3	% LV	µg/m3	% LV	
Belsk-IGPAN	39	77.24	18.8	9.38	217	2.17	55.2	45.81	9.7	2.77	5.7	4.54	
Granica-KPN			7.8	3.89			49.6	41.17	7.8	2.23	5	3.98	
Warszawa-Krucza			19.5	9.73	367	3.67	44.5	36.93	35	9.99	28.3	22.55	
Legionowo-Zegrzyńska			34.4	17.16			50.5	41.91	44.6	12.73	13.6	10.84	
Piastów-Pułaskiego			22.8	11.37					15.8	4.51	9.9	7.89	
Płock-Gimnazjum													
Płock-Reja	10.3	20.4	26.1	13.02	419	4.19			5.5	1.57	2	1.59	
Radom-Tochtermana	13.9	27.53	33.8	16.86	548	5.48	64.6	53.61	7.6	2.17	3.3	2.63	
Siedlce-Konarskiego	13.8	27.33	32	15.96	605	6.05	53.5	44.4	12.3	3.51	2.3	1.83	
Warszawa-Bernardyńska			39.8	19.85					4.6	1.31	3.1	2.47	
Warszawa-Komunikacyjna	20.8	41.2	79.1	39.45	742	7.42							
Warszawa-Marszałkowska	15.9	31.49	79.4	39.6	706	7.06							
Warszawa-Porajów			50.7	25.29									
Warszawa-Podleśna							48.2	40					
Warszawa-Puszczy Solskiej													
Warszawa-Targówek	11.6	22.97	28.6	14.27	355	3.55	46.8	38.84	17.1	4.88	4.5	3.59	
Warszawa-Ursynów	9.2	18.22	27.4	13.67			45.3	37.6	10.8	3.08	7.8	6.22	
Żyrardów-Roosevelta	9.9	19.61	17.1	8.53					5.4	1.54	2.7	2.15	

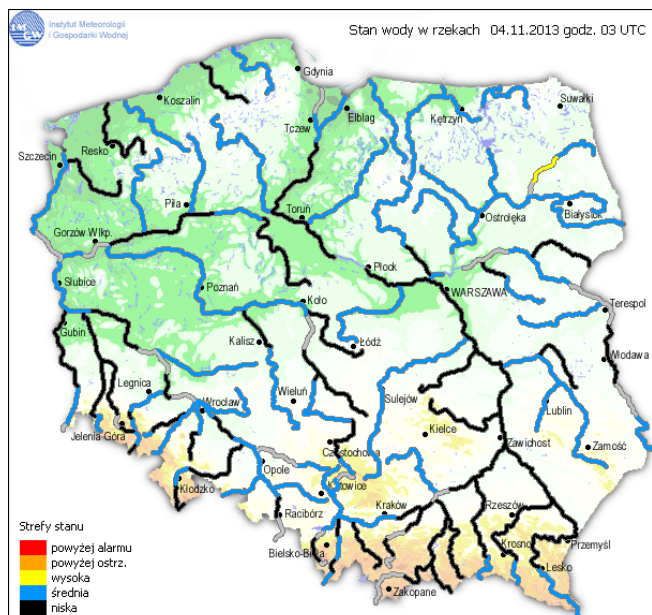
Legenda do Skali Jakości Powietrza:

	Można przebywać na powietrzu w dowolnie długim okresie czasu,
	Należy ograniczyć czas przebywania na powietrzu, zwłaszcza przez kobiety w ciąży, dzieci i osoby starsze oraz przez osoby z astmą, chorobami alergicznymi skóry, oczu i chorobami krążenia.
	Nie należy przebywać na otwartym powietrzu zbyt długo. Zaleca się unikanie lub ograniczenie do minimum czasu przebywania na powietrzu, zwłaszcza przez kobiety w ciąży, dzieci i osoby starsze oraz przez osoby z astmą, chorobami alergicznymi skóry, oczu i chorobami krążenia. Należy unikać dużych wysiłków fizycznych na otwartym powietrzu i zaniechać palenia papierosów. W przypadku pogorszenia stanu zdrowia należy skontaktować się z lekarzem.

INFORMACJE HYDROLOGICZNO - METEOROLOGICZNE

Stan wody na głównych rzekach Polski

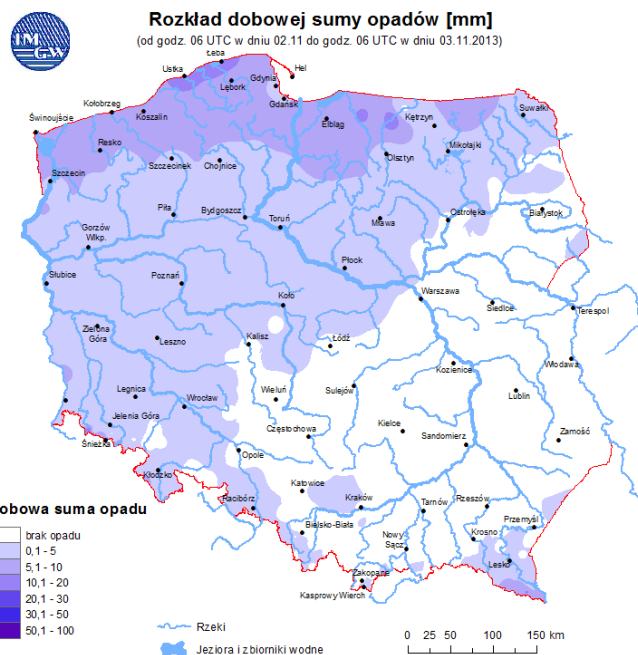
Prognoza pogody dla Polski na dzień 05.11.2013 r.



Ostrzeżenia IMGW

Dobowa suma opadów

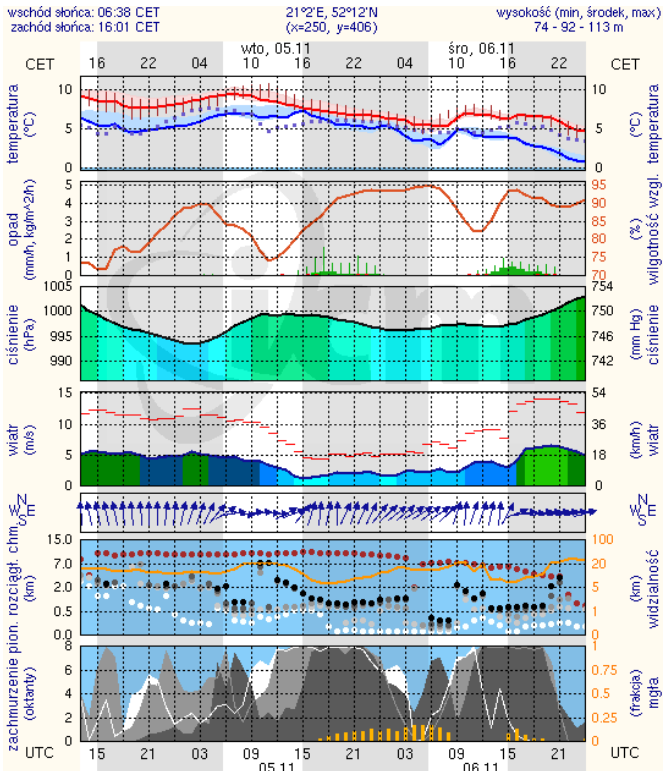
NIE OBOWIĄZUJĄ



METEOROGRAMY

dla głównych miast województwa mazowieckiego:

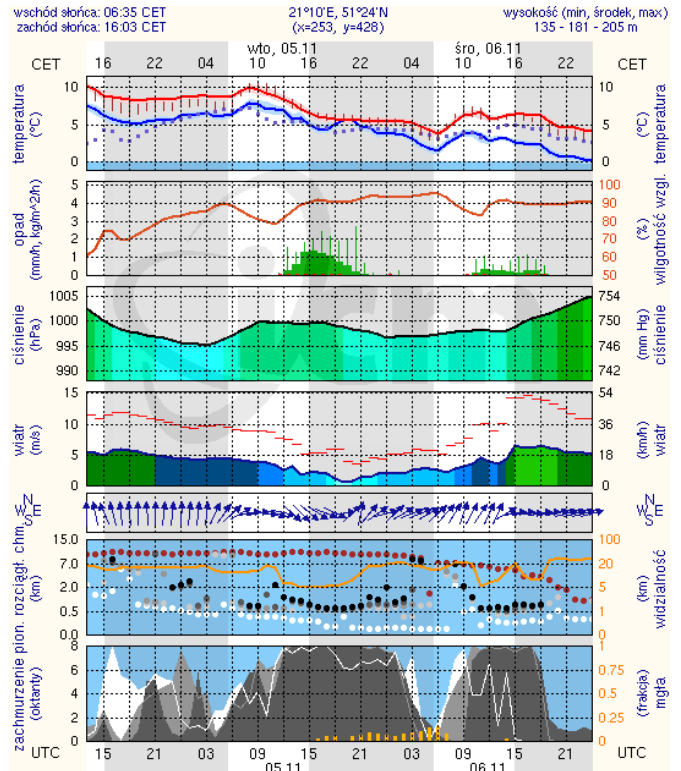
Warszawa



meteo-um@icm.edu.pl

(C) 2007-2013 ICM, Uniwersytet Warszawski

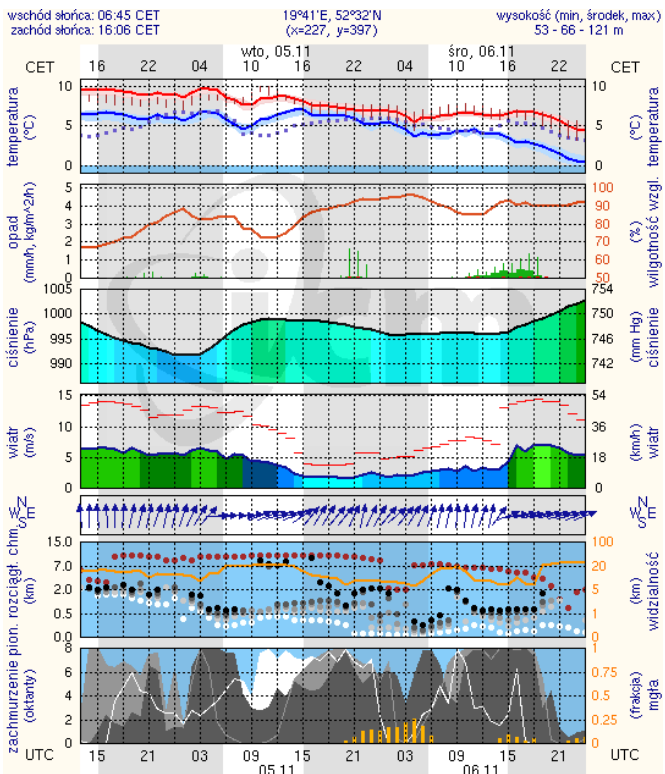
Radom



meteo-um@icm.edu.pl

(C) 2007-2013 ICM, Uniwersytet Warszawski

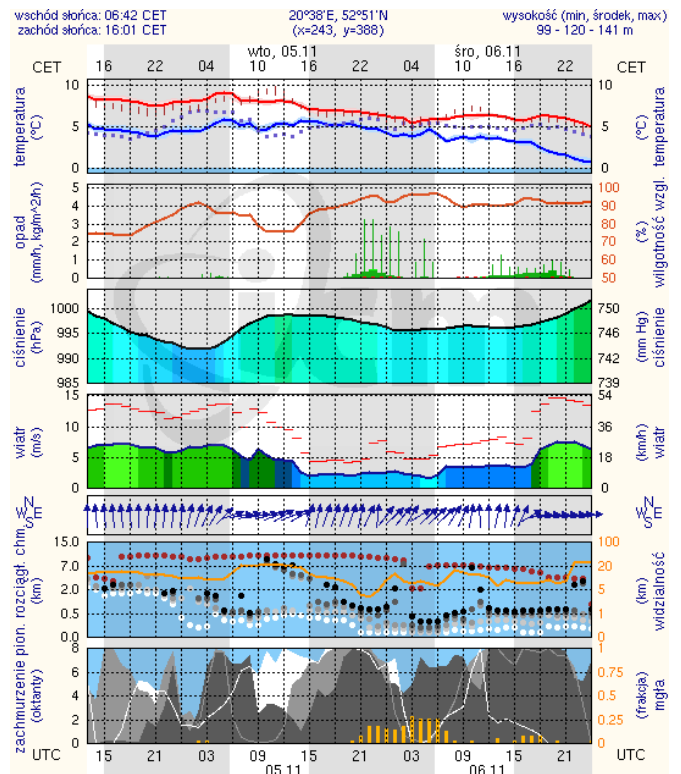
Płock



meteo-um@icm.edu.pl

(C) 2007-2013 ICM, Uniwersytet Warszawski

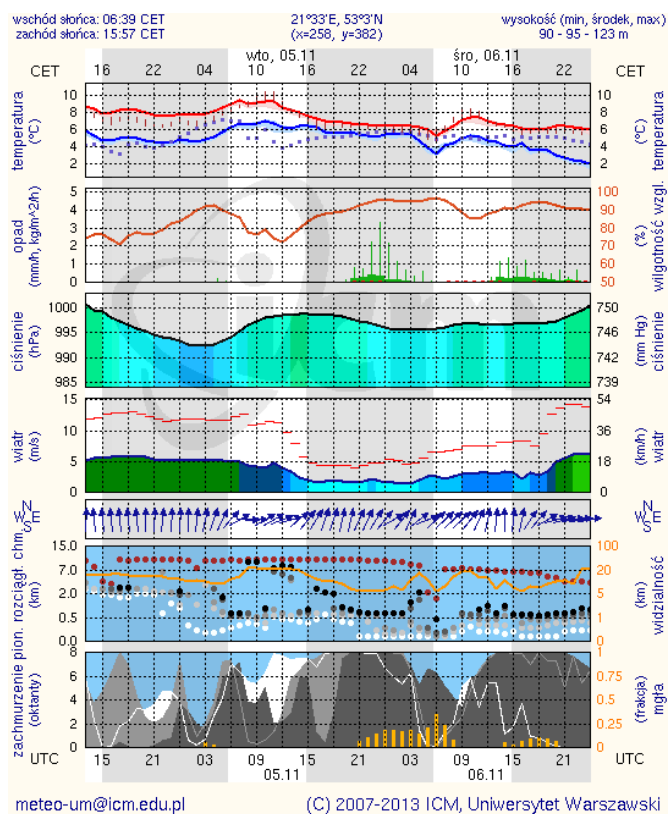
Ciechanów



meteo-um@icm.edu.pl

(C) 2007-2013 ICM, Uniwersytet Warszawski

Ostrołęka



Siedlce

