

BIULETYN INFORMACYJNY NR 310/2013
za okres od 03.11.2013 r. godz. 8.00 do 04.11.2013 r. do godz. 8.00

poniedziałek, 04.11.2013 r.



Najważniejsze zdarzenia z minionej doby

1. Warszawa, Laski – uroczystości związane z pogrzebem Tadeusza Mazowieckiego.
2. Teresin (pow. sochaczewski) – śmiertelne potrącenie rowerzystki.
3. Warszawa – pożary w blokach mieszkalnych.

ZESTAWIENIE DANYCH STATYSTYCZNYCH
za okres: 03.11.2013 – 04.11.2013 r.

	KOMENDA STOŁECZNA POLICJI		W analizowanym okresie	Od początku roku
	1) Odnotowano wypadków		6	2022
2) Ofiary śmiertelne w wypadkach drogowych/ kolejowych/ lotniczych		0/0/0	118/12/0	
3) Osoby ranne w wypadkach drogowych/kolejowych/lotniczych		7/0/0	2364/1/0	
4) Utonięcia/wychłodzenia		0/0	32/5	
	KOMENDA WOJEWÓDZKA POLICJI		W analizowanym okresie	Od początku roku
	1) Odnotowano wypadków		7	1710
2) Ofiary śmiertelne w wypadkach drogowych/ kolejowych/ lotniczych		2/0/0	216/17/0	
3) Osoby ranne w wypadkach drogowych/kolejowych/lotniczych		8/0/0	3087/3/0	
4) Utonięcia /wychłodzenia		0/0	45/14	
	KOMENDA WOJEWÓDZKA PAŃSTWOWEJ STRAŻY POŻARNEJ		W analizowanym okresie	Od początku roku
	1) Liczba pożarów		29	13477
2) Ofiary śmiertelne w pożarach/ w wyniku zaccadzenia		0/0	52/14	
3) Osoby ranne w pożarach/podtrute CO		1/0	304/61	
4) Interwencje związane z usuwaniem skutków nawałnic		0	-----	
WYCHŁODZENIA	UTONIĘCIA	„POŻARY TRAW ”		
---	77 osób	w ciągu doby	ogółem ilość	
		6	3835	

WYKAZ ZGROMADZEŃ PUBLICZNYCH

Lp.	Data	Organizator	Miejsce	Czas trwania
			BRAK	

WYKAZ IMPREZ

Lp.	Data	Organizator	Miejsce	Czas trwania
			BRAK	

ZAGROŻENIA ŚRODOWISKA

Wyniki pomiarów zanieczyszczeń powietrza za minioną dobę na automatycznych stacjach WIOŚ Warszawa:

DATA: 03-11-2013 < > Kalendarz

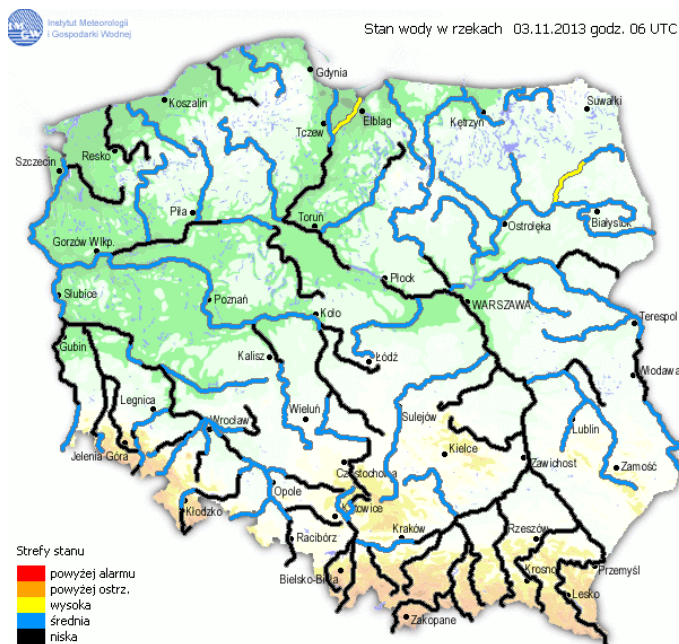
Stacja	PM10		NO2		CO		O3		SO2-S1		SO2-S24	
	µg/m3	% LV	µg/m3	% LV	µg/m3	% LV	µg/m3	% LV	µg/m3	% LV	µg/m3	% LV
Belsk-IGPAN	34.7	68.73	11.5	5.74	365	3.65	47	39.01	11.1	3.17	7.4	5.9
Granica-KPN			10.6	5.29			43.5	36.1	6.2	1.77	4.5	3.59
Warszawa-Krucza			18	8.98	495	4.95	33.1	27.47	34.2	9.76	27.7	22.07
Legionowo-Zegrzyńska			30.2	15.06			39.3	32.62	11.6	3.31	8.3	6.61
Piastów-Pułaskiego			25	12.47					14.5	4.14	10.3	8.21
Płock-Gimnazjum												
Płock-Reja	9	17.83	18.5	9.23	603	6.03			3.1	0.88	1.5	1.2
Radom-Tochtermana	17.9	35.45	37.2	18.55	685	6.85	44.8	37.18	10.2	2.91	5	3.98
Siedlce-Konarskiego	21.7	42.98	31.4	15.66	825	8.25	37.5	31.12	10	2.85	3.3	2.63
Warszawa-Bernardyńska			34.7	17.31					6.1	1.74	4.2	3.35
Warszawa-Komunikacyjna	20.3	40.21	65.1	32.47	738	7.38						
Warszawa-Marszałkowska	28.1	55.65	58.7	29.28	848	8.48						
Warszawa-Porajów			37.2	18.55								
Warszawa-Podleśna							35.9	29.8				
Warszawa-Puszczy Solskiej												
Warszawa-Targówek	13.1	25.95	34.4	17.16	503	5.03	31.5	26.14	27.3	7.79	4.8	3.83
Warszawa-Ursynów	14.1	27.93	24.1	12.02			35.5	29.46	10.6	3.02	7.3	5.82
Żyrardów-Roosevelta	14.7	29.11	28.9	14.41					5.3	1.51	2.7	2.15

Legenda do Skali Jakości Powietrza:

	Można przebywać na powietrzu w dowolnie długim okresie czasu,
	Należy ograniczyć czas przebywania na powietrzu, zwłaszcza przez kobiety w ciąży, dzieci i osoby starsze oraz przez osoby z astmą, chorobami alergicznymi skóry, oczu i chorobami krążenia.
	Nie należy przebywać na otwartym powietrzu zbyt długo. Zaleca się unikanie lub ograniczenie do minimum czasu przebywania na powietrzu, zwłaszcza przez kobiety w ciąży, dzieci i osoby starsze oraz przez osoby z astmą, chorobami alergicznymi skóry, oczu i chorobami krążenia. Należy unikać dużych wysiłków fizycznych na otwartym powietrzu i zaniechać palenia papierosów. W przypadku pogorszenia stanu zdrowia należy skontaktować się z lekarzem.

INFORMACJE HYDROLOGICZNO - METEOROLOGICZNE

Stan wody na głównych rzekach Polski



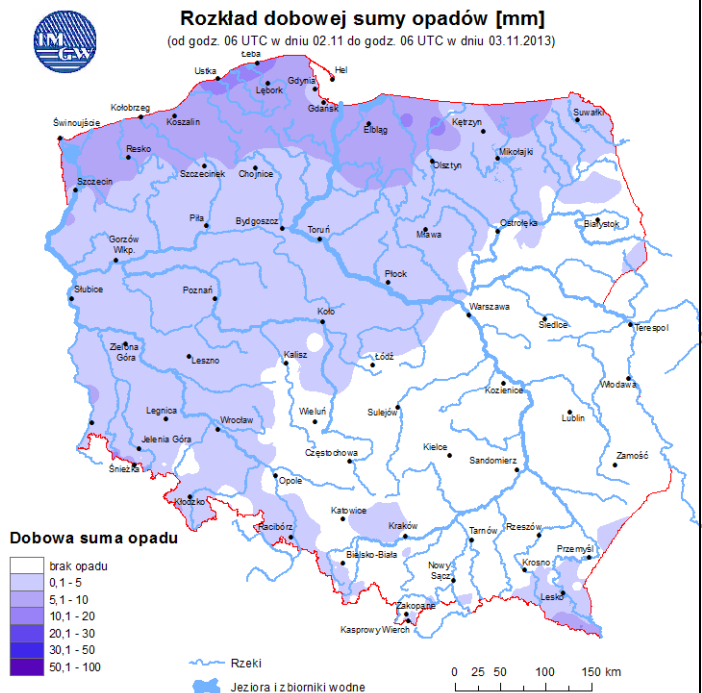
Prognoza pogody dla Polski na dzień 04.11.2013 r.



Ostrzeżenia IMGW

NIE OBOWIĄZUJĄ

Dobowa suma opadów

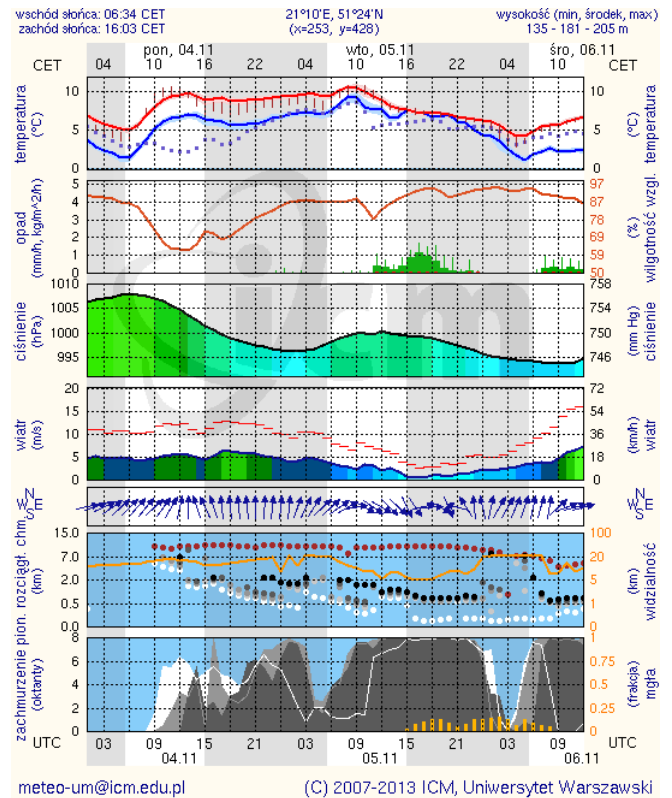
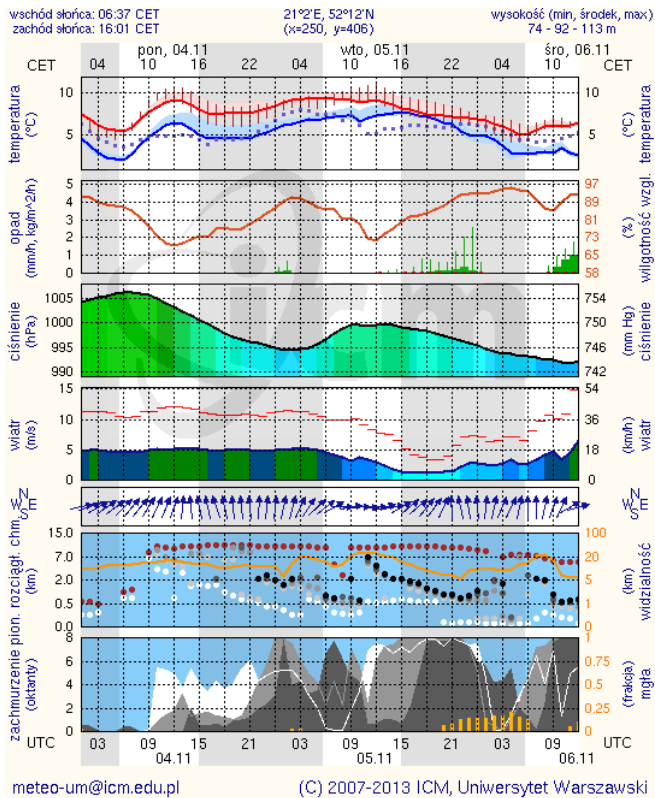


METEOROGRAMY

dla głównych miast województwa mazowieckiego:

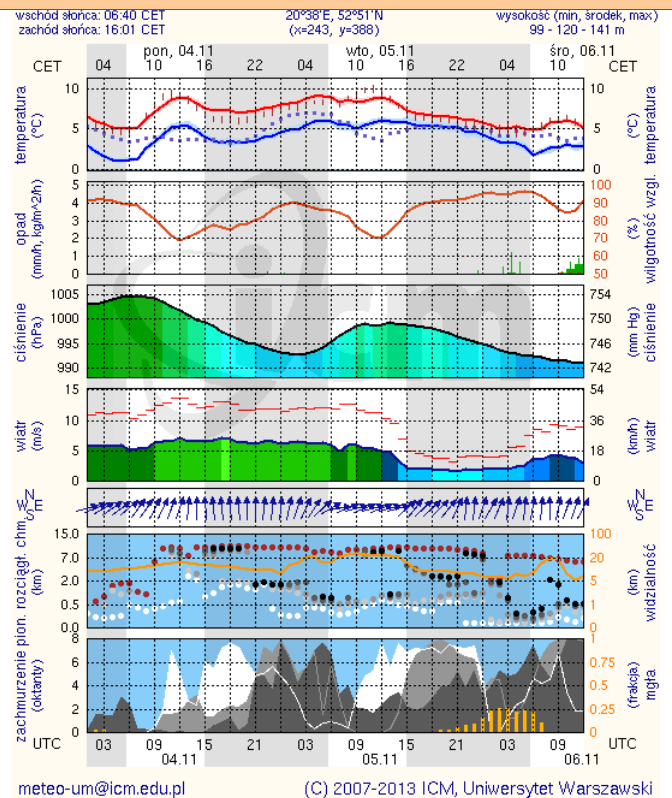
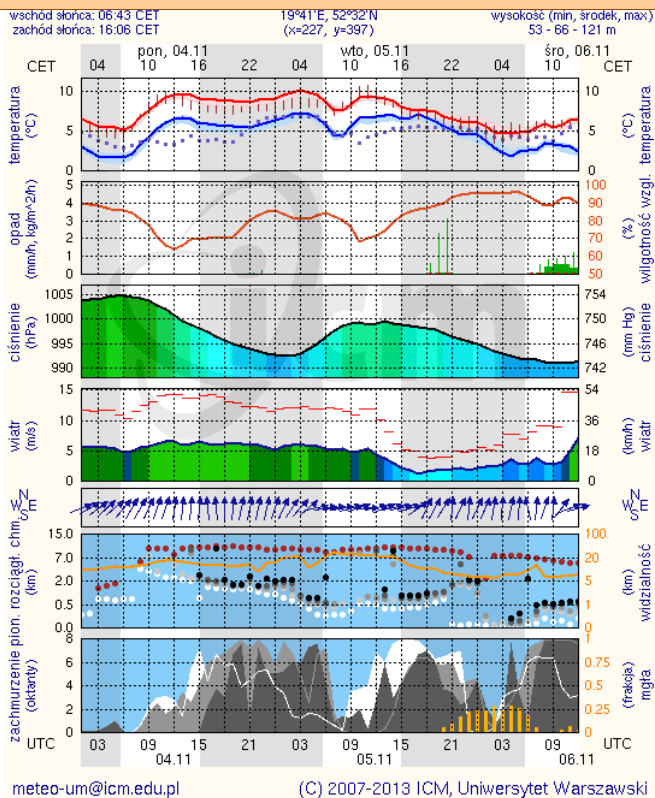
Warszawa

Radom

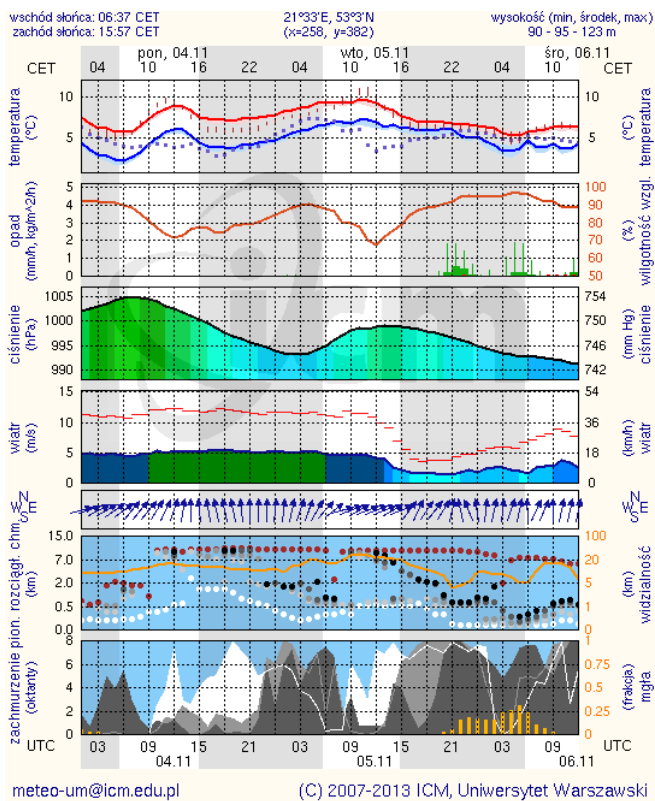


Płock

Ciechanów



Ostrołęka



Siedlce

