

BIULETYN INFORMACYJNY NR 309/2013
za okres od 02.11.2013 r. godz. 8.00 do 03.11.2013 r. do godz. 8.00

niedziela, 03.11.2013 r.



Najważniejsze zdarzenia z minionej doby

1. Warszawa – lotnisko Okęcie. Sprawdzenie pirotechniczne pozostawionego bagażu.
2. Warszawa – Centrum Handlowe WOLA PARK. Sprawdzenie pirotechniczne.

ZESTAWIENIE DANYCH STATYSTYCZNYCH
za okres: 02.11.2013 – 03.11.2013 r.

	KOMENDA STOŁECZNA POLICJI		W analizowanym okresie	Od początku roku
	1) Odnotowano wypadków		3	2016
	2) Ofiary śmiertelne w wypadkach drogowych/ kolejowych/ lotniczych		0/0/0	118/12/0
	3) Osoby ranne w wypadkach drogowych/kolejowych/lotniczych		3/0/0	2357/1/0
	4) Utonięcia/wychłodzenia		0/0	32/5
	KOMENDA WOJEWÓDZKA POLICJI		W analizowanym okresie	Od początku roku
	1) Odnotowano wypadków		10	1703
	2) Ofiary śmiertelne w wypadkach drogowych/ kolejowych/ lotniczych		0/0/0	214/17/0
	3) Osoby ranne w wypadkach drogowych/kolejowych/lotniczych		11/0/0	3079/3/0
	4) Utonięcia /wychłodzenia		0/0	45/14
	KOMENDA WOJEWÓDZKA PAŃSTWOWEJ STRAŻY POŻARNEJ		W analizowanym okresie	Od początku roku
	1) Liczba pożarów		59	13448
	2) Ofiary śmiertelne w pożarach/ w wyniku zacczadzenia		0/0	52/14
	3) Osoby ranne w pożarach/podtrute CO		2/0	303/61
	4) Interwencje związane z usuwaniem skutków nawałnic		0	-----
WYCHŁODZENIA	UTONIĘCIA	„POŻARY TRAW ”		ZATRUCIA METANOLEM
---	77 osób	w ciągu doby	ogółem ilość	4 osoby
		0	3829	

WYKAZ ZGROMADZEŃ PUBLICZNYCH

Lp.	Data	Organizator	Miejsce	Czas trwania
			BRAK	

WYKAZ IMPREZ

Lp.	Data	Organizator	Miejsce	Czas trwania
1.	2013-11-03	HUKS Warszawa	ul. Łazienkowska; Hala Torwar II	15.30 - 18.00

ZAGROŻENIA ŚRODOWISKA

Wyniki pomiarów zanieczyszczeń powietrza za minioną dobę na automatycznych stacjach WIOŚ Warszawa:

DATA		02-11-2013		Kalendarz		Prezentuj dane							
Stacja	PM10		NO2		CO		O3		SO2-S1		SO2-S24		
	µg/m3	% LV	µg/m3	% LV	µg/m3	% LV	µg/m3	% LV	µg/m3	% LV	µg/m3	% LV	
Belsk-IGPAN	54.9	108.73	15.8	7.88	400	4	45.6	37.85	10.4	2.97	8	6.38	
Granica-KPN			12.4	6.18			34.1	28.3	10	2.85	6.1	4.86	
Warszawa-Krucza			24.8	12.37	560	5.6	18.8	15.6	29.1	8.3	23.3	18.57	
Legionowo-Zegrzyńska			39.5	19.7			22.4	18.59	19.8	5.65	9.5	7.57	
Piastów-Pułaskiego			27.4	13.67					19.2	5.48	11.8	9.4	
Płock-Gimnazjum													
Płock-Reja	36.1	71.5	31.9	15.91	770	7.7			7.7	2.2	4.1	3.27	
Radom-Tochtermana	43.1	85.36	33.5	16.71	999	9.99	36.9	30.62	7.2	2.05	5.6	4.46	
Siedlce-Konarskiego	54.6	108.14	30.9	15.41	837	8.37	31.3	25.98	4.8	1.37	3	2.39	
Warszawa-Bernardyńska			48.4	24.14					7.9	2.25	5.8	4.62	
Warszawa-Komunikacyjna	51.2	101.41	72.7	36.26	947	9.47							
Warszawa-Marszałkowska	69.7	138.05	63.1	31.47	1061	10.61							
Warszawa-Porajów			50.3	25.09									
Warszawa-Podleśna							18.8	15.6					
Warszawa-Puszczy Solskiej													
Warszawa-Targówek	42.3	83.78	39.4	19.65	560	5.6	22	18.26	8.1	2.31	4.1	3.27	
Warszawa-Ursynów	41.4	82	25	12.47			28.6	23.74	10	2.85	7.4	5.9	
Żyrardów-Roosevelta	40.2	79.62	27.3	13.62					8.2	2.34	6	4.78	

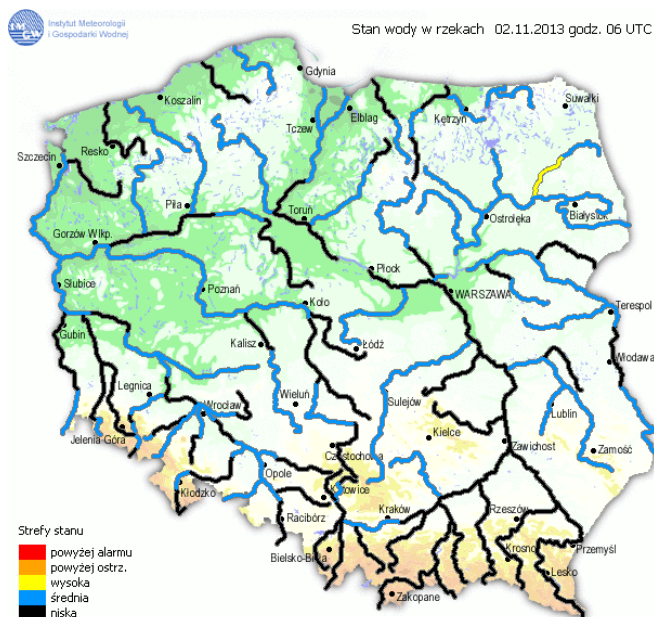
Legenda do Skali Jakości Powietrza:

	Można przebywać na powietrzu w dowolnie długim okresie czasu,
	Należy ograniczyć czas przebywania na powietrzu, zwłaszcza przez kobiety w ciąży, dzieci i osoby starsze oraz przez osoby z astmą, chorobami alergicznymi skóry, oczu i chorobami krążenia.
	Nie należy przebywać na otwartym powietrzu zbyt długo. Zaleca się unikanie lub ograniczenie do minimum czasu przebywania na powietrzu, zwłaszcza przez kobiety w ciąży, dzieci i osoby starsze oraz przez osoby z astmą, chorobami alergicznymi skóry, oczu i chorobami krążenia. Należy unikać dużych wysiłków fizycznych na otwartym powietrzu i zaniechać palenia papierosów.
	W przypadku pogorszenia stanu zdrowia należy skontaktować się z lekarzem.

INFORMACJE HYDROLOGICZNO - METEOROLOGICZNE

Stan wody na głównych rzekach Polski

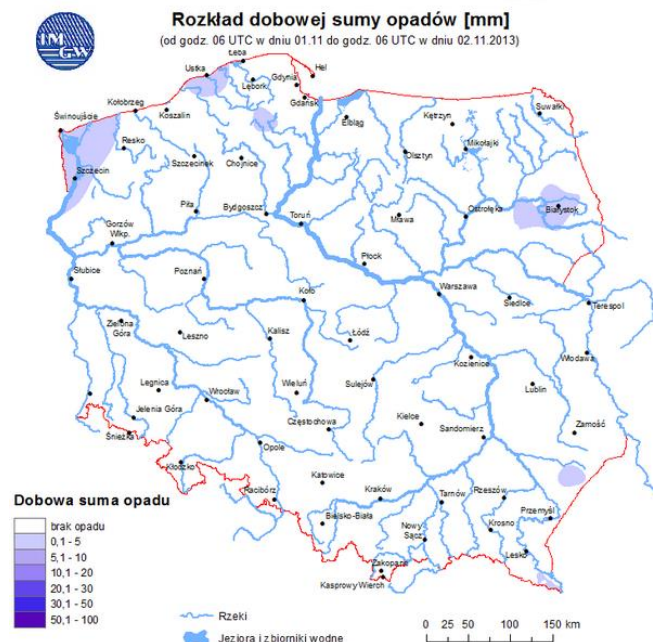
Prognoza pogody dla Polski na dzień 03.11.2013 r.



Ostrzeżenia IMGW

Dobowa suma opadów

NIE OBOWIĄZUJĄ

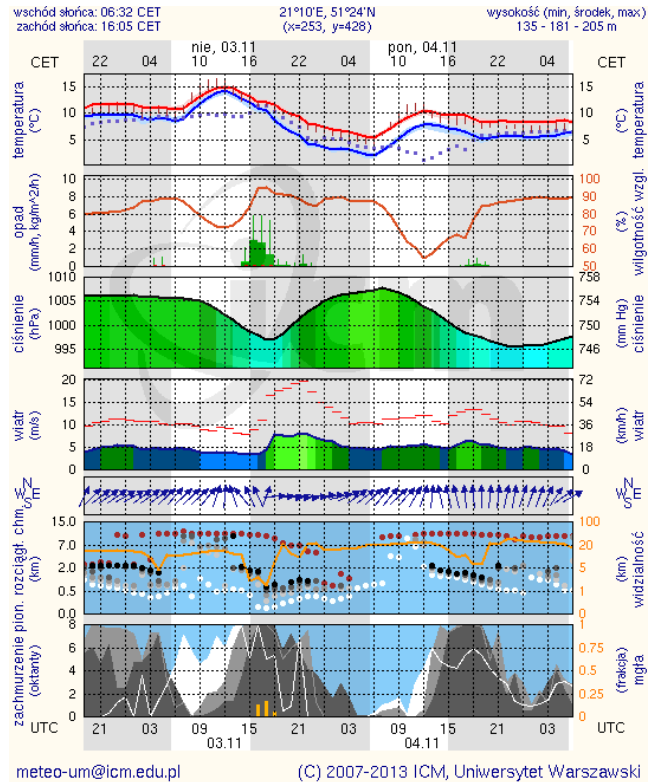
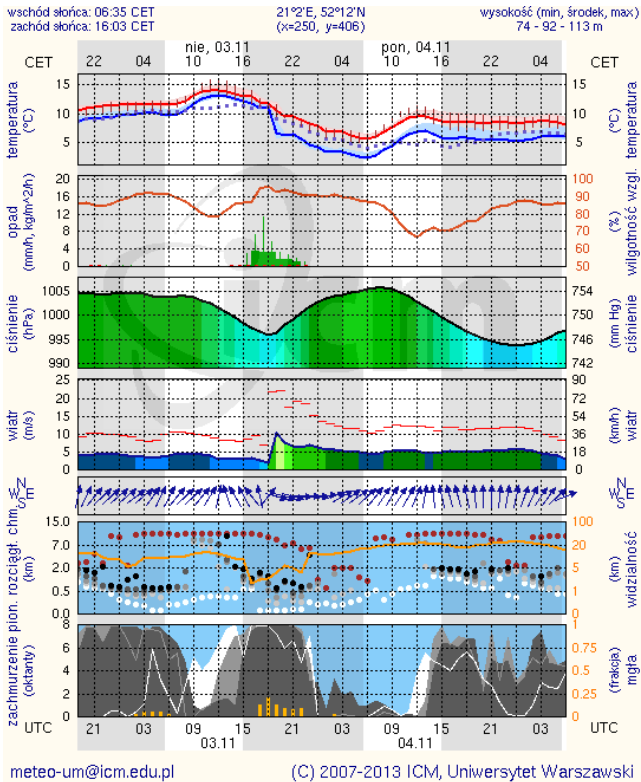


METEOROGRAMY

dla głównych miast województwa mazowieckiego:

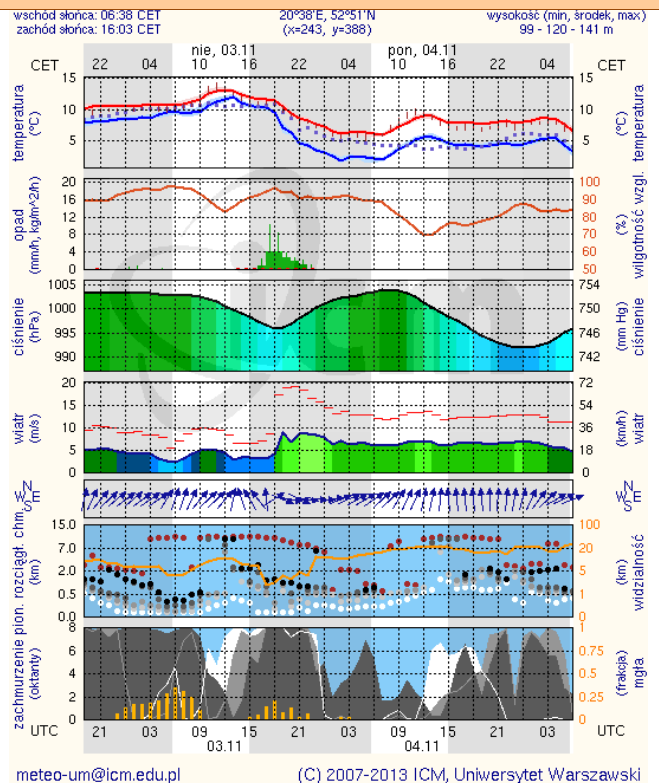
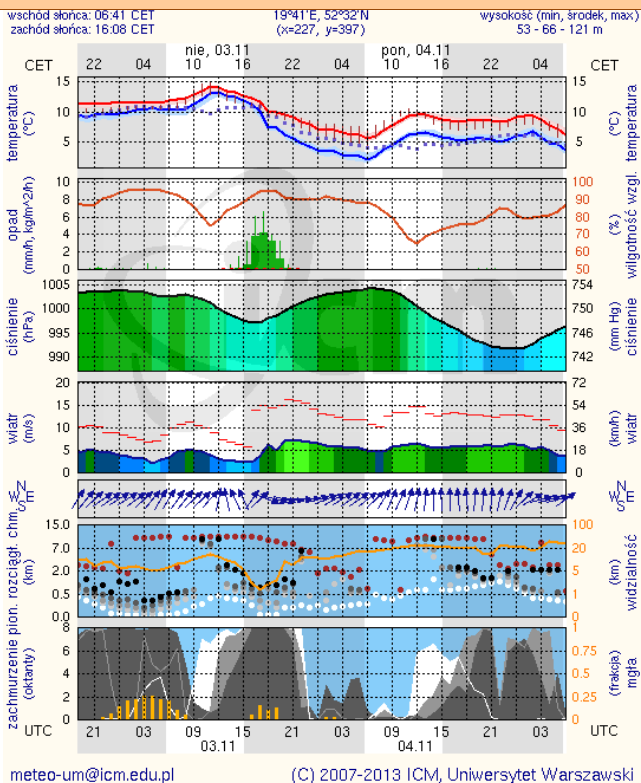
Warszawa

Radom



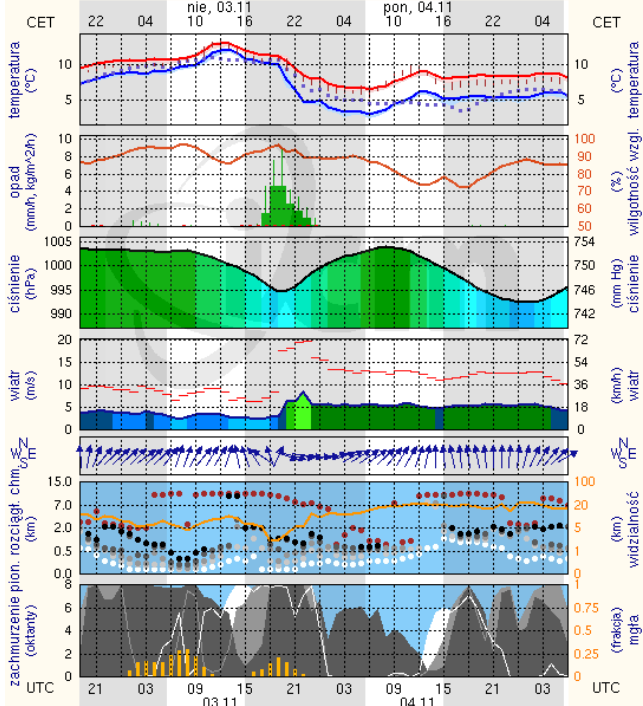
Płock

Ciechanów



Ostrołęka

wschód słońca: 06:35 CET 21°33'E, 53°3'N wysokość (min, środek, max):
 zachód słońca: 15:59 CET (x=258, y=382) 90 - 95 - 123 m

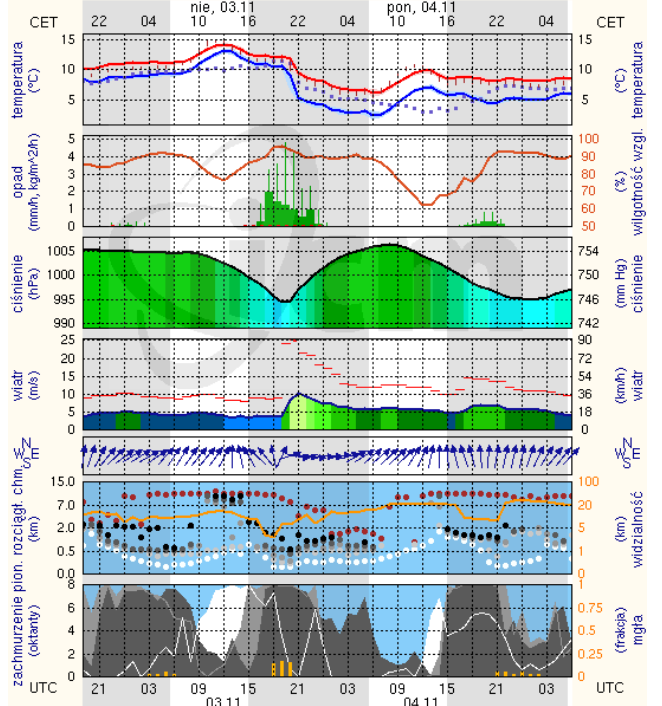


meteo-um@icm.edu.pl

(C) 2007-2013 ICM, Uniwersytet Warszawski

Siedlce

wschód słońca: 06:30 CET 22°16'E, 52°10'N wysokość (min, środek, max):
 zachód słońca: 15:58 CET (x=271, y=406) 149 - 164 - 183 m



meteo-um@icm.edu.pl

(C) 2007-2013 ICM, Uniwersytet Warszawski