

**BIULETYN INFORMACYJNY NR 308/2013**  
za okres od 01.11.2013 r. godz. 8.00 do 02.11.2013 r. do godz. 8.00

sobota, 02.11.2013 r.



**Najważniejsze zdarzenia z minionej doby**

1. Warszawa ul. Akacjowa – śmiertelne potrącenie pieszej.
2. Wyborów (powiat kozienicki) – śmiertelne potrącenie rowerzysty.
3. Dzierżenin (powiat pułtowski) – śmiertelne potrącenie pieszego.

**ZESTAWIENIE DANYCH STATYSTYCZNYCH**  
za okres: 01.11.2013 – 02.11.2013 r.

	KOMENDA STOŁECZNA POLICJI		W analizowanym okresie	Od początku roku		
	1) Odnotowano wypadków		14	2013		
	2) Ofiary śmiertelne w wypadkach drogowych/ kolejowych/ lotniczych		1/0/0	118/12/0		
	3) Osoby ranne w wypadkach drogowych/kolejowych/lotniczych		18/0/0	2354/1/0		
	4) Utonięcia/wychłodzenia		0/0	32/5		
	KOMENDA WOJEWÓDZKA POLICJI		W analizowanym okresie	Od początku roku		
	1) Odnotowano wypadków		8	1693		
	2) Ofiary śmiertelne w wypadkach drogowych/ kolejowych/ lotniczych		2/0/0	214/17/0		
	3) Osoby ranne w wypadkach drogowych/kolejowych/lotniczych		9/0/0	3068/3/0		
	4) Utonięcia /wychłodzenia		0/0	45/14		
	KOMENDA WOJEWÓDZKA PAŃSTWOWEJ STRAŻY POŻARNEJ		W analizowanym okresie	Od początku roku		
	1) Liczba pożarów		59	13448		
	2) Ofiary śmiertelne w pożarach/ w wyniku zacczadzenia		0/0	52/14		
	3) Osoby ranne w pożarach/podtrute CO		2/0	303/61		
	4) Interwencje związane z usuwaniem skutków nawałnic		0	-----		
WYCHŁODZENIA		UTONIĘCIA		„POŻARY TRAW ”		ZATRUCIA METANOLEM
---		77 osób		w ciągu doby	ogółem ilość	4 osoby
				36	3829	

# WYKAZ ZGROMADZEŃ PUBLICZNYCH

Lp.	Data	Organizator	Miejsce	Czas trwania
			BRAK	

# WYKAZ IMPREZ

Lp.	Data	Organizator	Miejsce	Czas trwania
1.	2013-11-02	HUKS Warszawa	ul. Łazienkowska; Hala Torwar II	15.30 - 18.00
2.	2013-11-02	Legia Warszawa SA	ul. Łazienkowska 3	20.30 - 22.30

# ZAGROŻENIA ŚRODOWISKA

Wyniki pomiarów zanieczyszczeń powietrza za minioną dobę na automatycznych stacjach WIOŚ Warszawa:

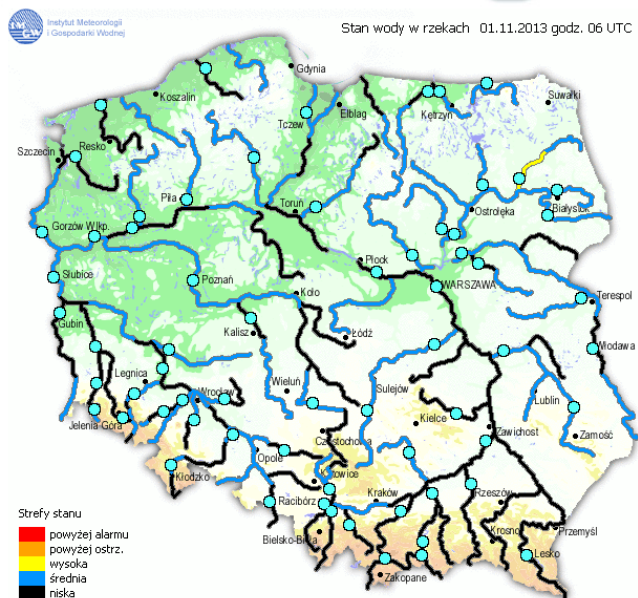
DATA	01-11-2013 < > Kalendarz <div>Prezentuj dane</div>											
Stacja	PM10		NO2		CO		O3		SO2-S1		SO2-S24	
	µg/m3	% LV	µg/m3	% LV	µg/m3	% LV	µg/m3	% LV	µg/m3	% LV	µg/m3	% LV
Belsk-IGPAN	52.9	104.77	35.3	17.61	431	4.31	47.7	39.59	15.1	4.31	8	6.38
Granica-KPN			17.8	8.88			43.1	35.77	9.4	2.68	5.4	4.3
Warszawa-Krucza			22.3	11.12	648	6.48	34.4	28.55	21.7	6.19	16.4	13.07
Legionowo-Zegrzyńska			44.4	22.15			34.2	28.38	15.6	4.45	9	7.17
Piastów-Pułaskiego			46.3	23.09					44	12.55	14.8	11.79
Płock-Gimnazjum												
Płock-Reja	33.2	65.76	36.3	18.11	807	8.07			5.8	1.65	4.3	3.43
Radom-Tochtermana	39.1	77.44	59	29.43	992	9.92	53.4	44.32	10.9	3.11	5.6	4.46
Siedlce-Konarskiego	44.7	88.53	45.9	22.89	1402	14.02	41.6	34.53	11.3	3.22	4.3	3.43
Warszawa-Bernardyńska			60.1	29.98					11.1	3.17	5.8	4.62
Warszawa-Komunikacyjna	51.4	101.8	86.6	43.19	1094	10.94						
Warszawa-Marszałkowska	55.3	109.53	57.3	28.58	1085	10.85						
Warszawa-Porajów			58.1	28.98								
Warszawa-Podłęśna							31.6	26.23				
Warszawa-Puszczy Solskiej												
Warszawa-Targówek	36.1	71.5	47.9	23.89	1025	10.25	27.6	22.91	10.6	3.02	6.1	4.86
Warszawa-Ursynów	37.3	73.88	42.9	21.4			34.9	28.97	10.7	3.05	6	4.78
Żyrardów-Roosevelta	38.5	76.25	34.2	17.06					13.9	3.97	6.9	5.5

# Legenda do Skali Jakości Powietrza:

	Można przebywać na powietrzu w dowolnie długim okresie czasu,
	Należy ograniczyć czas przebywania na powietrzu, zwłaszcza przez kobiety w ciąży, dzieci i osoby starsze oraz przez osoby z astmą, chorobami alergicznymi skóry, oczu i chorobami krążenia.
	Nie należy przebywać na otwartym powietrzu zbyt długo. Zaleca się unikanie lub ograniczenie do minimum czasu przebywania na powietrzu, zwłaszcza przez kobiety w ciąży, dzieci i osoby starsze oraz przez osoby z astmą, chorobami alergicznymi skóry, oczu i chorobami krążenia. Należy unikać dużych wysiłków fizycznych na otwartym powietrzu i zaniechać palenia papierosów.
	W przypadku pogorszenia stanu zdrowia należy skontaktować się z lekarzem.

# INFORMACJE HYDROLOGICZNO - METEOROLOGICZNE

## Stan wody na głównych rzekach Polski



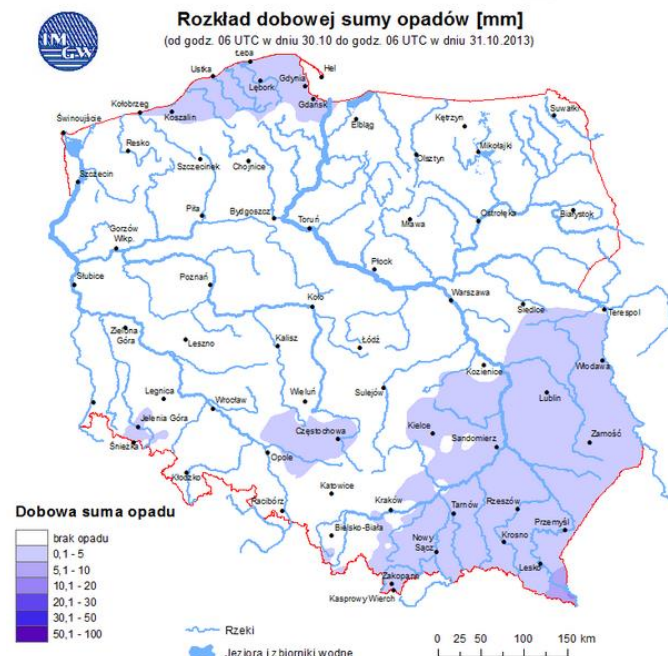
## Prognoza pogody dla Polski na dzień 02.11.2013 r.



## Ostrzeżenia IMGW

NIE OBOWIAZUJĄ

## Dobowa suma opadów

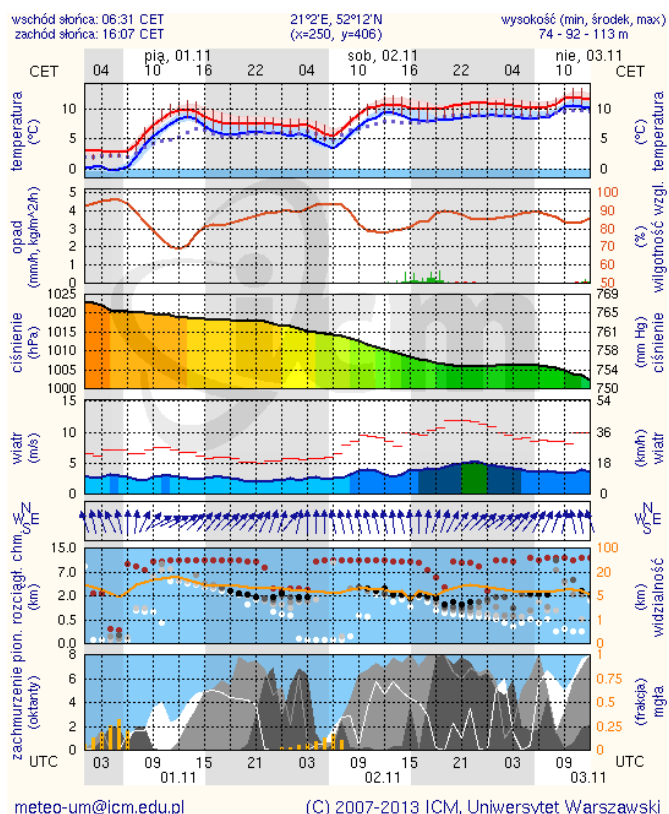




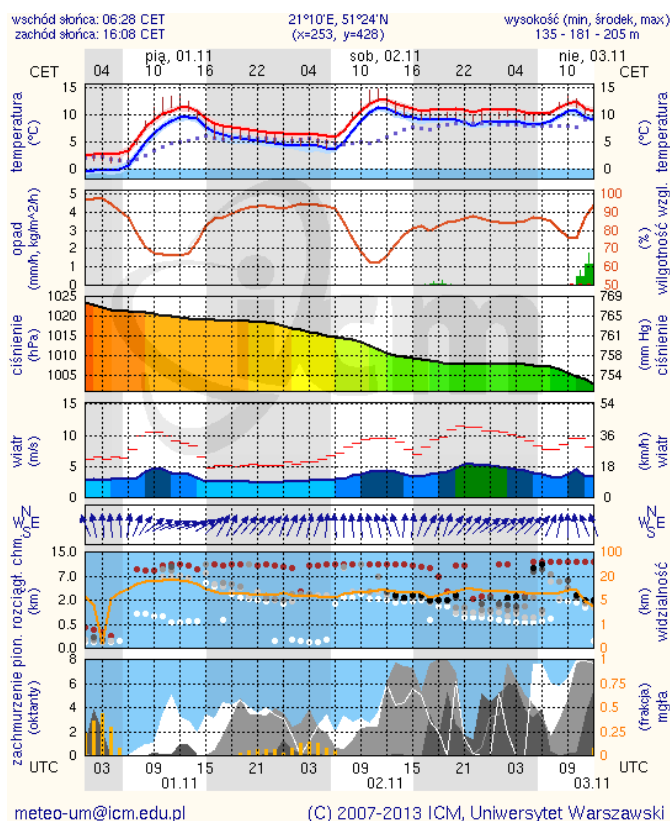
# METEOROGRAMY

dla głównych miast województwa mazowieckiego:

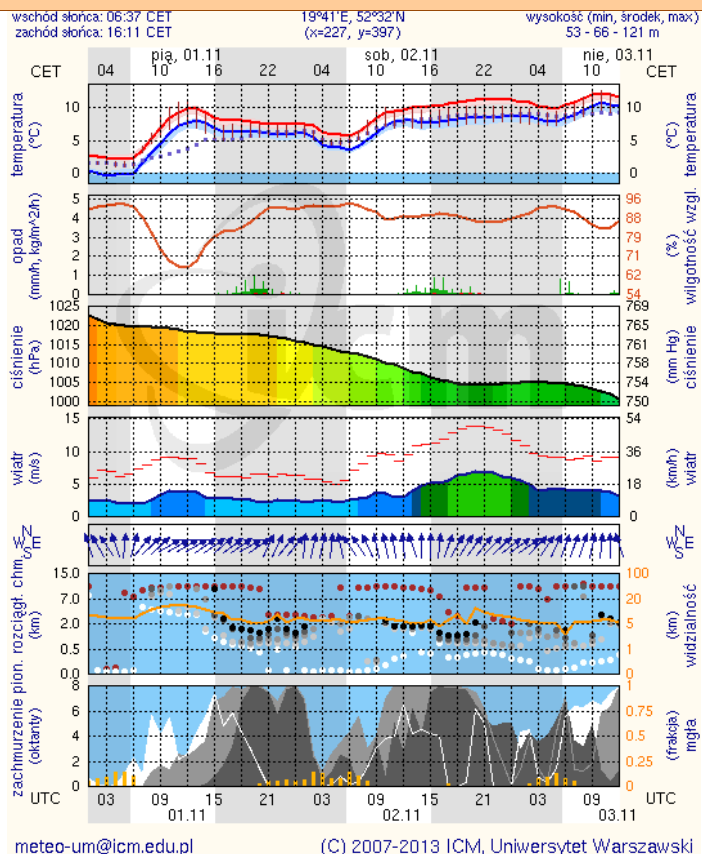
## Warszawa



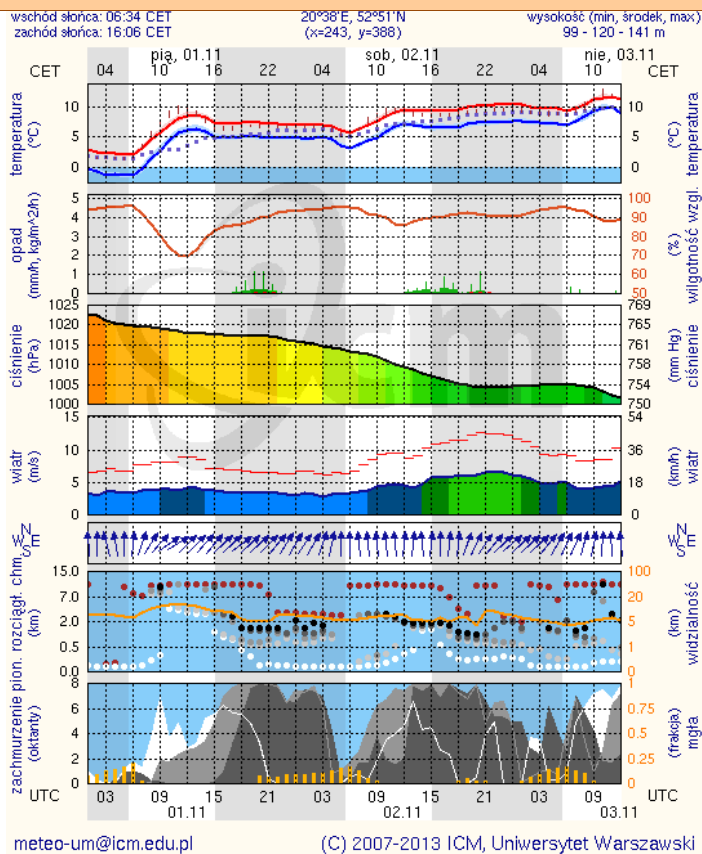
## Radom



## Płock



## Ciechanów



WOJEWÓDZKIE CENTRUM ZARZĄDZANIA KRYZYSOWEGO

Plac Bankowy 3/5, 00-950 Warszawa, tel.: (22) 595-13-00; 595-13-01; 987; fax.: (22) 620-19-40; 695-63-53;

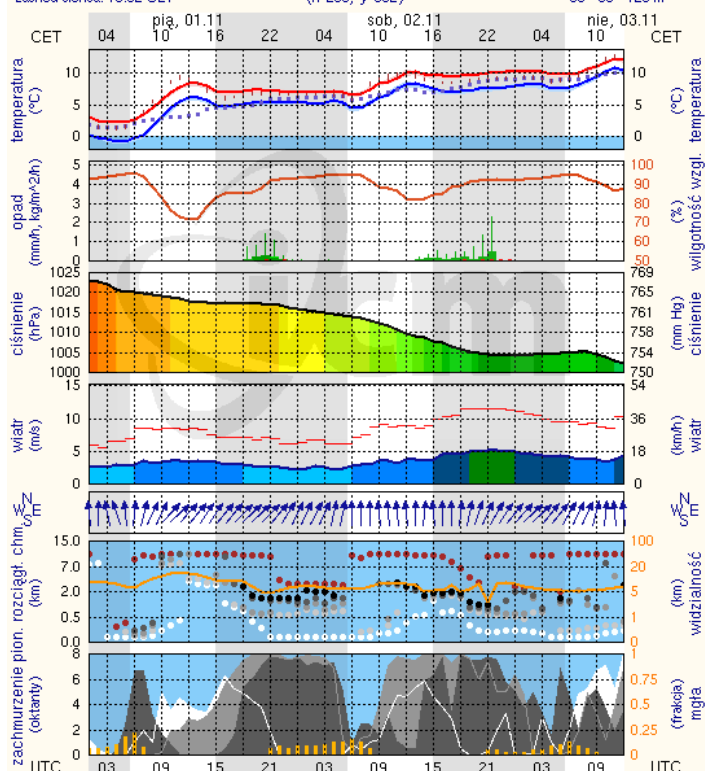
[www.mazowieckie.pl](http://www.mazowieckie.pl)

## Ostrołęka

wschód słońca: 06:31 CET  
zachód słońca: 16:02 CET

21°33'E, 53°3'N  
(x=256, y=382)

wysokość (min, środek, max)  
90 - 95 - 123 m



meteo-um@icm.edu.pl

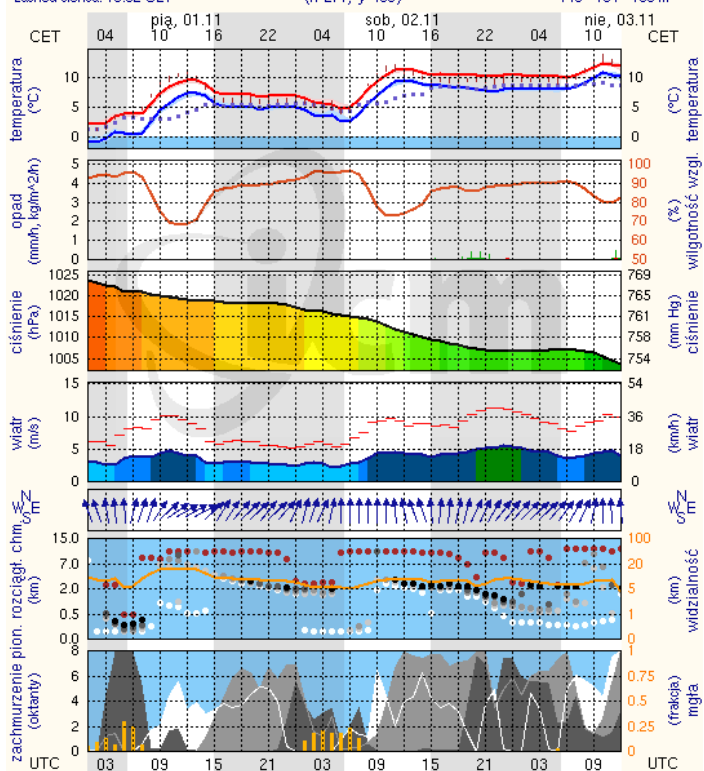
(C) 2007-2013 ICM, Uniwersytet Warszawski

## Siedlce

wschód słońca: 06:26 CET  
zachód słońca: 16:02 CET

22°16'E, 52°10'N  
(x=271, y=406)

wysokość (min, środek, max)  
149 - 164 - 183 m



meteo-um@icm.edu.pl

(C) 2007-2013 ICM, Uniwersytet Warszawski