

BIULETYN INFORMACYJNY NR 306/2013
za okres od 30.10.2013 r. godz. 8.00 do 31.10.2013 r. do godz. 8.00

czwartek, 31.10.2013 r.



Najważniejsze zdarzenia z minionej doby

1. Ostrołęka – jedna osoba ranna w pożarze mieszkania.

ZESTAWIENIE DANYCH STATYSTYCZNYCH
za okres: 30.10.2013 – 31.10.2013 r.

	KOMENDA STOŁECZNA POLICJI		W analizowanym okresie	Od początku roku
	1) Odnotowano wypadków		11	1996
2) Ofiary śmiertelne w wypadkach drogowych/ kolejowych/ lotniczych		0/0/0	117/12/0	
3) Osoby ranne w wypadkach drogowych/kolejowych/lotniczych		12/0/0	2333/1/0	
4) Utonięcia/wychłodzenia		0/0	32/5	
	KOMENDA WOJEWÓDZKA POLICJI		W analizowanym okresie	Od początku roku
	1) Odnotowano wypadków		3	1678
2) Ofiary śmiertelne w wypadkach drogowych/ kolejowych/ lotniczych		0/0/0	211/17/0	
3) Osoby ranne w wypadkach drogowych/kolejowych/lotniczych		3/0/0	3049/3/0	
4) Utonięcia /wychłodzenia		0/0	45/14	
	KOMENDA WOJEWÓDZKA PAŃSTWOWEJ STRAŻY POŻARNEJ		W analizowanym okresie	Od początku roku
	1) Liczba pożarów		45	13348
2) Ofiary śmiertelne w pożarach/ w wyniku zacczadzenia		0/0	52/14	
3) Osoby ranne w pożarach/podtrute CO		1/0	300/61	
4) Interwencje związane z usuwaniem skutków nawałnic		0	-----	
WYCHŁODZENIA	UTONIĘCIA	„POŻARY TRAW ”		ZATRUCIA METANOLEM
---	77 osób	w ciągu doby	ogółem ilość	4 osoby
		1	3793	

WYKAZ ZGROMADZEŃ PUBLICZNYCH

Lp.	Data	Organizator	Miejsce	Czas trwania
1.	31.10.2013	Agencja Obrony Przeciwrakietowej Departamentu Obrony USA	Hotel Sheraton. Międzynarodowa konferencja z udziałem ok. 500 gości.	07.00 - 18.00

WYKAZ IMPREZ

Lp.	Data	Organizator	Miejsce	Czas trwania
1.	31.10.2013	MZPN	IV liga piłki nożnej: MKS Polonia Warszawa – MKS Przasnysz. Widzów 3500.	16.00-18.00

ZAGROŻENIA ŚRODOWISKA

Wyniki pomiarów zanieczyszczeń powietrza za minioną dobę na automatycznych stacjach WIOŚ Warszawa:

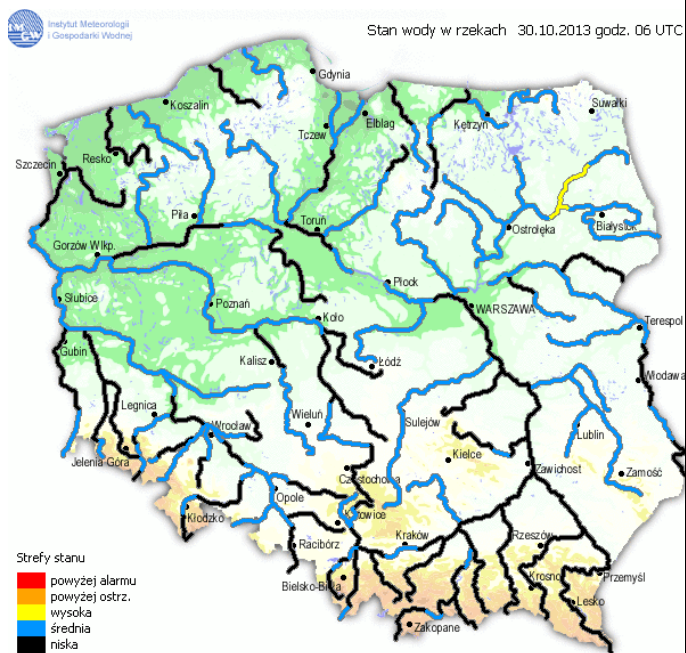
DATA	30-10-2013		Kalendarz		Prezentuj dane							
Stacja	PM10		NO2		CO		O3		SO2-S1		SO2-S24	
	µg/m3	% LV	µg/m3	% LV	µg/m3	% LV	µg/m3	% LV	µg/m3	% LV	µg/m3	% LV
Belsk-IGPAN	36.1	71.5	15.4	7.68	216	2.16	47.8	39.67	8.6	2.45	5.7	4.54
Granica-KPN			9	4.49			41.7	34.61	8	2.28	5.5	4.38
Warszawa-Krucza			28.5	14.22	433	4.33	23.5	19.5	25.5	7.28	18	14.34
Legionowo-Zegrzyńska			39.4	19.65			34	28.22	9.1	2.6	6.2	4.94
Piastów-Pułaskiego			42.7	21.3					16.3	4.65	9	7.17
Płock-Gimnazjum												
Płock-Reja	20.6	40.8	33	16.46	458	4.58			5.1	1.46	2.7	2.15
Radom-Tochtermana			56.7	28.28	661	6.61	44.5	36.93	6.8	1.94	3.7	2.95
Siedlce-Konarskiego	27.2	53.87	44.5	22.2	654	6.54	35.4	29.38	3.3	0.94	2.2	1.75
Warszawa-Bernardyńska			75.8	37.81					6.7	1.91	4.9	3.9
Warszawa-Komunikacyjna	29.2	57.83	116.8	58.26	1082	10.82						
Warszawa-Marszałkowska	30.1	59.62	68.1	33.97	707	7.07						
Warszawa-Porajów			44.6	22.25								
Warszawa-Podleśna												
Warszawa-Puszczy Solskiej												
Warszawa-Targówek	23.2	45.95	45.9	22.89	400	4	27.9	23.16	6.1	1.74	3.8	3.03
Warszawa-Ursynów	28	55.46	52.7	26.29			28.6	23.74	8.8	2.51	6.2	4.94
Żyrardów-Roosevelta	25.8	51.1	31.7	15.81					9.6	2.74	5.4	4.3

Legenda do Skali Jakości Powietrza:

	Można przebywać na powietrzu w dowolnie długim okresie czasu,
	Należy ograniczyć czas przebywania na powietrzu, zwłaszcza przez kobiety w ciąży, dzieci i osoby starsze oraz przez osoby z astmą, chorobami alergicznymi skóry, oczu i chorobami krążenia.
	Nie należy przebywać na otwartym powietrzu zbyt długo. Zaleca się unikanie lub ograniczenie do minimum czasu przebywania na powietrzu, zwłaszcza przez kobiety w ciąży, dzieci i osoby starsze oraz przez osoby z astmą, chorobami alergicznymi skóry, oczu i chorobami krążenia. Należy unikać dużych wysiłków fizycznych na otwartym powietrzu i zaniechać palenia papierosów.
	W przypadku pogorszenia stanu zdrowia należy skontaktować się z lekarzem.

INFORMACJE HYDROLOGICZNO - METEOROLOGICZNE

Stan wody na głównych rzekach Polski



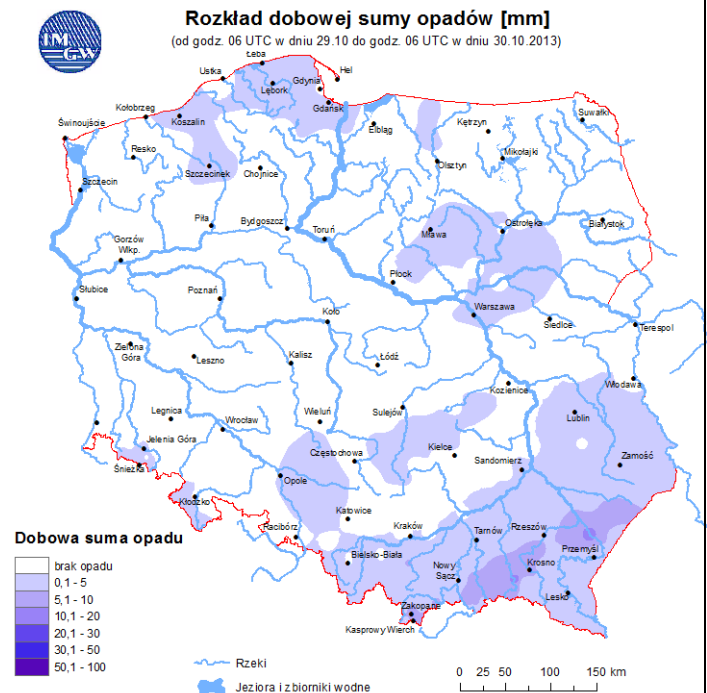
Prognoza pogody dla Polski na dzień 31.10.2013 r.



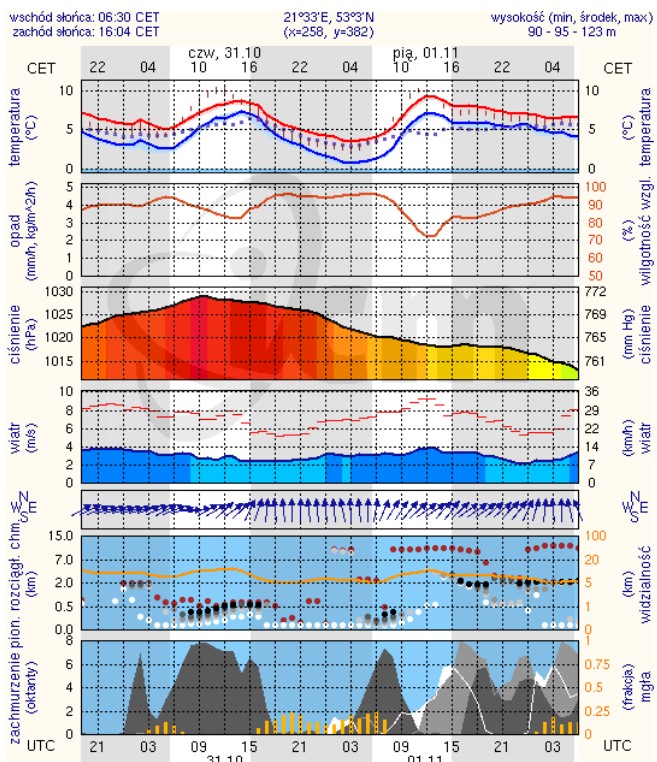
Ostrzeżenia IMGW

NIE OBOWIĄZUJĄ

Dobowa suma opadów



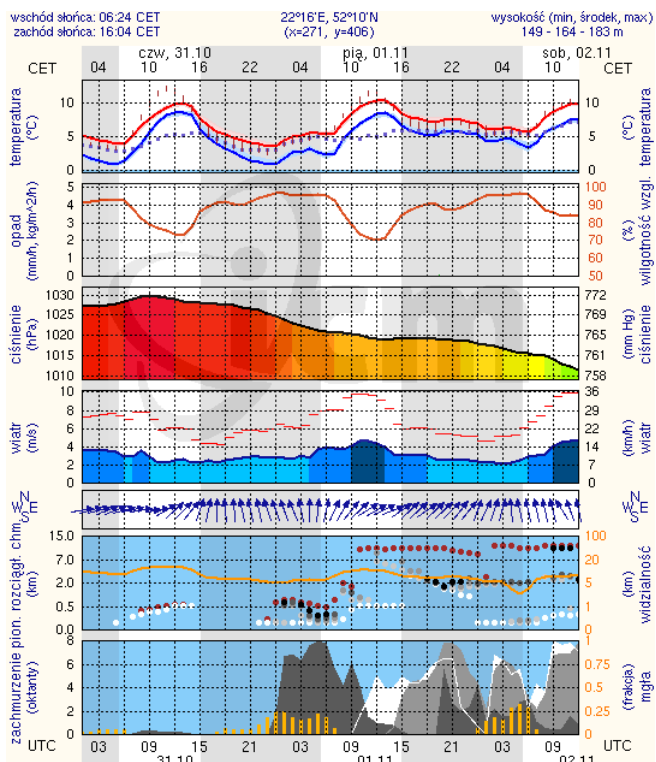
Ostrołęka



meteo-um@icm.edu.pl

(C) 2007-2013 ICM, Uniwersytet Warszawski

Siedlce



meteo-um@icm.edu.pl

(C) 2007-2013 ICM, Uniwersytet Warszawski