

**BIULETYN INFORMACYJNY NR 305/2013**  
za okres od 29.10.2013 r. godz. 8.00 do 30.10.2013 r. do godz. 8.00

środa, 30.10.2013 r.



**Najważniejsze zdarzenia z minionej doby**

1. Raszyn (powiat pruszkowski) – śmiertelne potrącenie pieszego.
2. Porządzie (powiat wyszkowski) - śmiertelne potrącenie pieszego.

**ZESTAWIENIE DANYCH STATYSTYCZNYCH**  
za okres: 29.10.2013 – 30.10.2013 r.

|   | KOMENDA STOŁECZNA POLICJI                     |                | W analizowanym okresie | Od początku roku   |
|---|---|----------------|------------------------|--------------------|
|   | 1) Odnotowano wypadków                        |                | 12                     | 1985               |
| 2) Ofiary śmiertelne w wypadkach drogowych/ kolejowych/ lotniczych                  |   | 1/0/0          | 117/12/0               |                    |
| 3) Osoby ranne w wypadkach drogowych/kolejowych/lotniczych                          |   | 13/0/0         | 2321/1/0               |                    |
| 4) Utonięcia/wychłodzenia   |   | 0/0            | 32/5                   |                    |
|  | KOMENDA WOJEWÓDZKA POLICJI                    |                | W analizowanym okresie | Od początku roku   |
|   | 1) Odnotowano wypadków                        |                | 6                      | 1675               |
| 2) Ofiary śmiertelne w wypadkach drogowych/ kolejowych/ lotniczych                  |   | 1/0/0          | 211/17/0               |                    |
| 3) Osoby ranne w wypadkach drogowych/kolejowych/lotniczych                          |   | 8/0/0          | 3046/3/0               |                    |
| 4) Utonięcia /wychłodzenia  |   | 0/0            | 45/14                  |                    |
|  | KOMENDA WOJEWÓDZKA PAŃSTWOWEJ STRAŻY POŻARNEJ |                | W analizowanym okresie | Od początku roku   |
|   | 1) Liczba pożarów                             |                | 66                     | 13303              |
| 2) Ofiary śmiertelne w pożarach/ w wyniku zaccadzenia                               |   | 0/0            | 52/14                  |                    |
| 3) Osoby ranne w pożarach/podtrute CO   |   | 2/0            | 299/61                 |                    |
| 4) Interwencje związane z usuwaniem skutków nawałnic                                |   | 0              | -----                  |                    |
| WYCHŁODZENIA  | UTONIĘCIA                                     | „POŻARY TRAW ” |                        | ZATRUCIA METANOLEM |
| ---   | 77 osób                                       | w ciągu doby   | ogółem ilość           | 4 osoby            |
|   |   | 20             | 3792                   |                    |

## WYKAZ ZGROMADZEŃ PUBLICZNYCH

| Lp. | Data       | Organizator                  | Miejsce                                     | Czas trwania  |
|-----|------------|------------------------------|---|---------------|
| 1.  | 30.10.2013 | Sojusz Lewicy Demokratycznej | Skwer Wyszyńskiego przed Episkopatem Polski | 12.00 - 13.00 |

## WYKAZ IMPREZ

| Lp. | Data | Organizator | Miejsce | Czas trwania |
|-----|------|-------------|---------|--------------|
|     |      | BRAK        | BRAK    |              |

## ZAGROŻENIA ŚRODOWISKA

**Wyniki pomiarów zanieczyszczeń powietrza za minioną dobę na automatycznych stacjach WIOŚ Warszawa:**

| Stacja                    | PM10  |       | NO2   |       | CO    |       | O3    |       | SO2-S1 |      | SO2-S24 |       |
|---------------------------|-------|-------|-------|-------|-------|-------|-------|-------|--------|------|---------|-------|
|                           | µg/m3 | % LV  | µg/m3 | % LV  | µg/m3 | % LV  | µg/m3 | % LV  | µg/m3  | % LV | µg/m3   | % LV  |
| Belsk-IGPAN               | 31.5  | 62.39 | 21.6  | 10.77 | 221   | 2.21  | 54.6  | 45.31 | 9.8    | 2.8  | 5.6     | 4.46  |
| Granica-KPN               |       |       | 9.6   | 4.79  |       |       | 52.1  | 43.24 | 7.2    | 2.05 | 4.3     | 3.43  |
| Warszawa-Krucza           |       |       | 31.8  | 15.86 | 441   | 4.41  | 43.5  | 36.1  | 22.9   | 6.53 | 18.1    | 14.42 |
| Legionowo-Zegrzyńska      |       |       | 57.7  | 28.78 |       |       | 52.4  | 43.49 | 8      | 2.28 | 5.6     | 4.46  |
| Piastów-Pułaskiego        |       |       | 47.3  | 23.59 |       |       |       |       | 18.8   | 5.36 | 10.2    | 8.13  |
| Płock-Gimnazjum           |       |       |       |       |       |       |       |       |        |      |         |       |
| Płock-Reja                | 15.3  | 30.3  | 47    | 23.44 | 449   | 4.49  |       |       | 2.2    | 0.63 | 1.3     | 1.04  |
| Radom-Tochtermana         |       |       | 53.6  | 26.83 | 648   | 6.48  | 56.5  | 46.89 | 9      | 2.57 | 5.4     | 4.3   |
| Siedlce-Konarskiego       | 21.7  | 42.98 | 47.3  | 23.59 | 594   | 5.94  | 57.9  | 48.05 | 10.1   | 2.88 | 2.7     | 2.15  |
| Warszawa-Bernardyńska     |       |       | 74.4  | 37.11 |       |       |       |       | 6.1    | 1.74 | 4.1     | 3.27  |
| Warszawa-Komunikacyjna    | 44.3  | 87.74 | 124.3 | 62    | 1172  | 11.72 |       |       |        |      |         |       |
| Warszawa-Marszałkowska    | 20.5  | 40.6  | 77.9  | 38.85 | 751   | 7.51  |       |       |        |      |         |       |
| Warszawa-Porajów          |       |       | 62.7  | 31.27 |       |       |       |       | 17.6   | 5.02 | 14      | 11.16 |
| Warszawa-Podleśna         |       |       |       |       |       |       | 45.4  | 37.68 |        |      |         |       |
| Warszawa-Puszczy Solskiej |       |       |       |       |       |       |       |       |        |      |         |       |
| Warszawa-Targówek         | 20.6  | 40.8  | 64.4  | 32.12 | 412   | 4.12  | 47.6  | 39.51 | 8.8    | 2.51 | 2.8     | 2.23  |
| Warszawa-Ursynów          | 23.2  | 45.95 | 55    | 27.43 |       |       | 47.6  | 39.51 | 7.7    | 2.2  | 5.4     | 4.3   |
| Żyrardów-Roosevelta       | 21.5  | 42.58 | 33.1  | 16.51 |       |       |       |       | 6.4    | 1.83 | 3.5     | 2.79  |

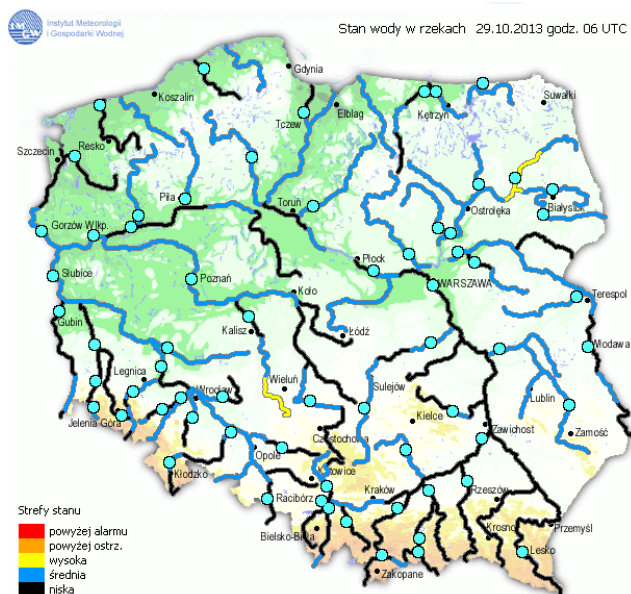
### Legenda do Skali Jakości Powietrza:

|  |  |
|--|--|
|  | Można przebywać na powietrzu w dowolnie długim okresie czasu,  |
|  | Należy ograniczyć czas przebywania na powietrzu, zwłaszcza przez kobiety w ciąży, dzieci i osoby starsze oraz przez osoby z astmą, chorobami alergicznymi skóry, oczu i chorobami krążenia.  |
|  | Nie należy przebywać na otwartym powietrzu zbyt długo. Zaleca się unikanie lub ograniczenie do minimum czasu przebywania na powietrzu, zwłaszcza przez kobiety w ciąży, dzieci i osoby starsze oraz przez osoby z astmą, chorobami alergicznymi skóry, oczu i chorobami krążenia. Należy unikać dużych wysiłków fizycznych na otwartym powietrzu i zaniechać palenia papierosów. |
|  | W przypadku pogorszenia stanu zdrowia należy skontaktować się z lekarzem.  |
|  |  |

# INFORMACJE HYDROLOGICZNO - METEOROLOGICZNE

## Stan wody na głównych rzekach Polski

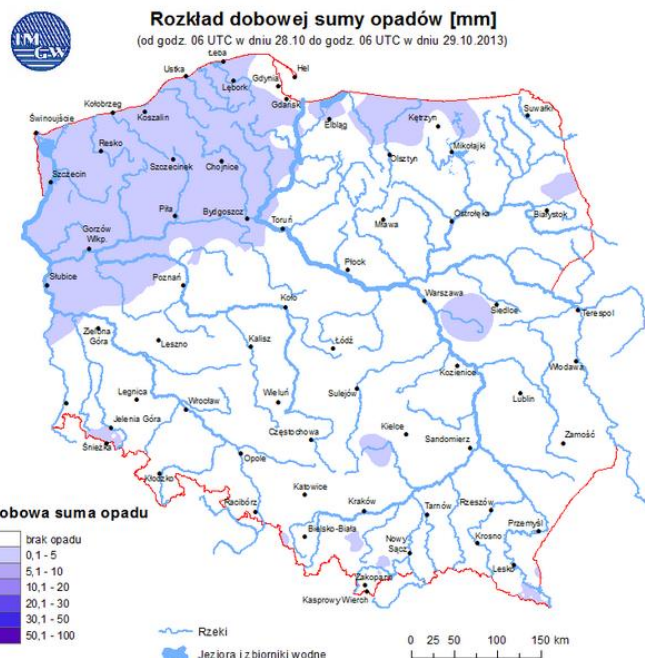
## Prognoza pogody dla Polski na dzień 30.10.2013 r.



## Ostrzeżenia IMGW

## Dobowa suma opadów

**NIE OBOWIĄZUJĄ**

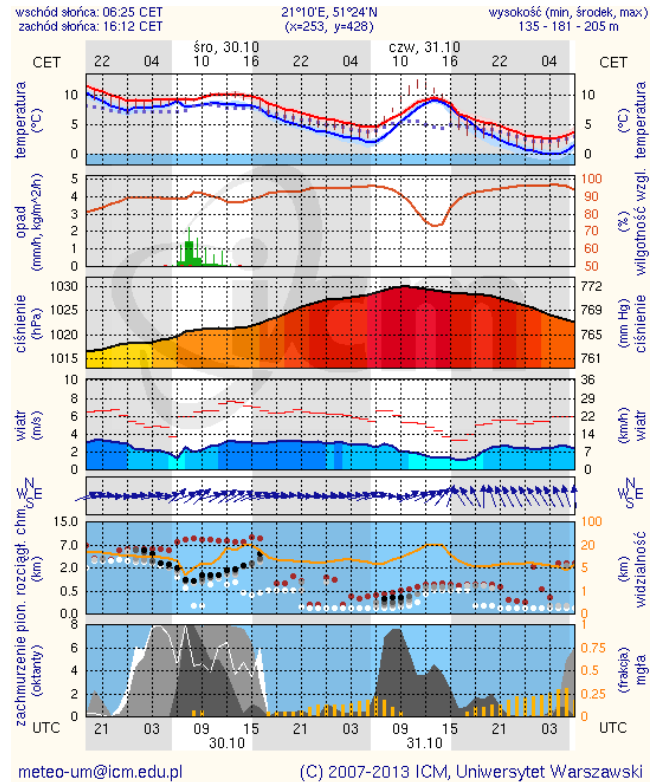
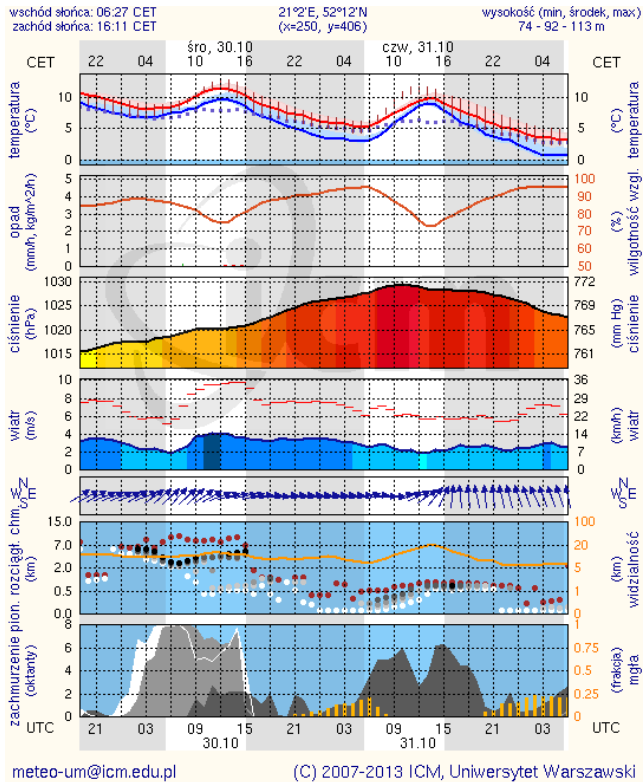


# METEOROGRAMY

## dla głównych miast województwa mazowieckiego:

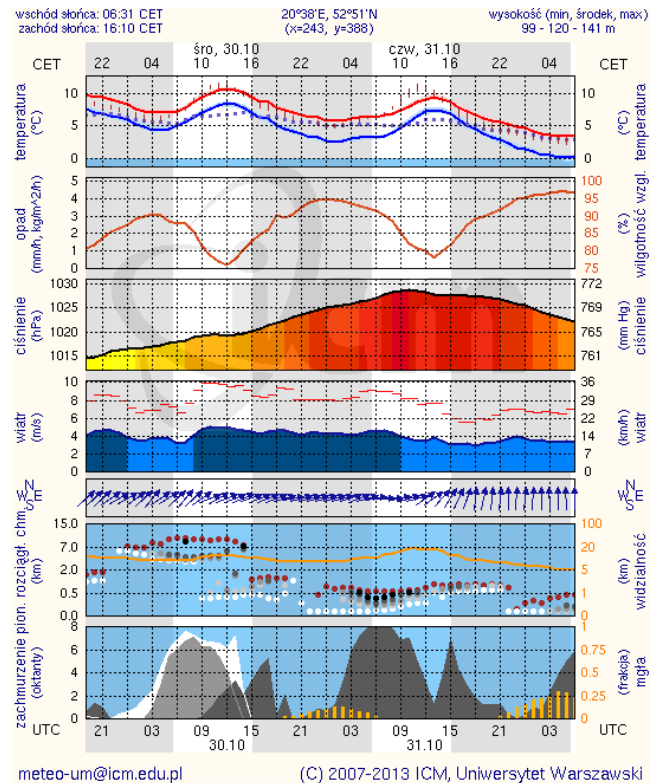
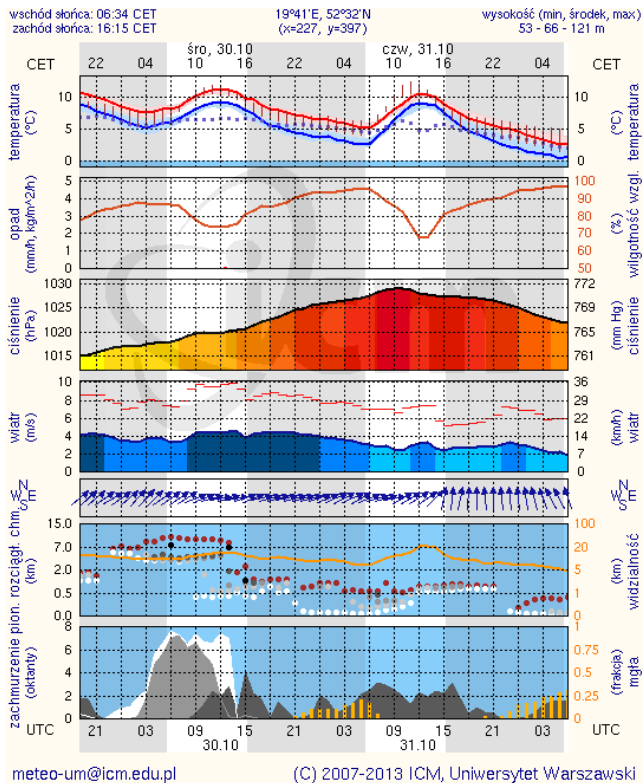
### Warszawa

### Radom



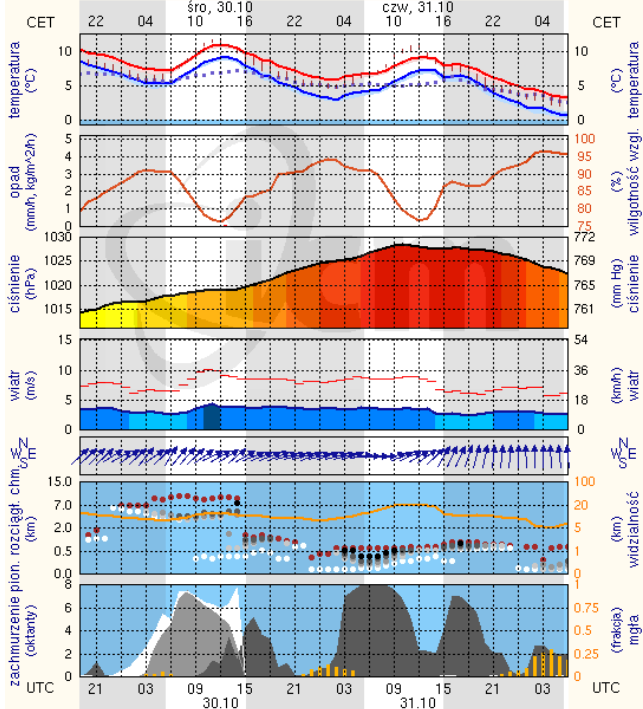
### Płock

### Ciechanów



## Ostrołęka

wschód słońca: 06:28 CET      21°33'E, 53°3'N      wysokość (min, środek, max):  
zachód słońca: 16:06 CET      (x=258, y=382)      90 - 95 - 123 m

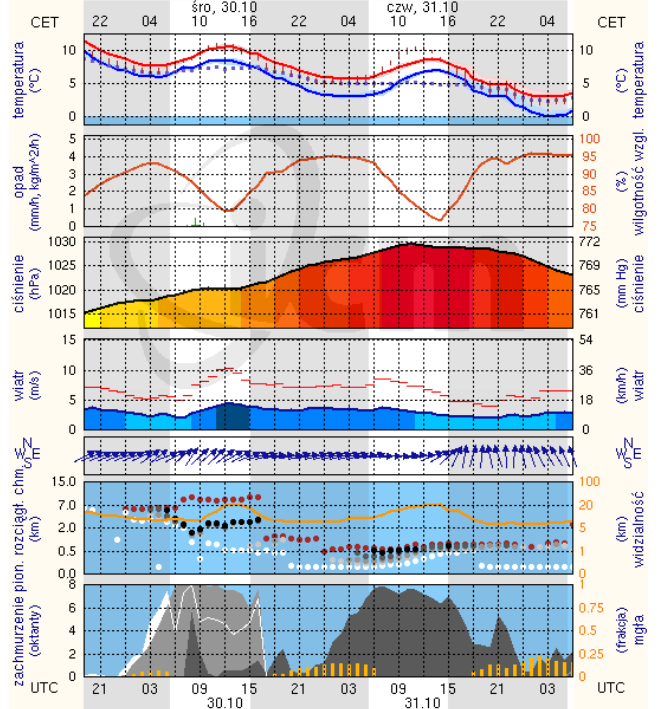


meteo-um@icm.edu.pl

(C) 2007-2013 ICM, Uniwersytet Warszawski

## Siedlce

wschód słońca: 06:22 CET      22°16'E, 52°10'N      wysokość (min, środek, max):  
zachód słońca: 16:06 CET      (x=271, y=406)      149 - 164 - 183 m



meteo-um@icm.edu.pl

(C) 2007-2013 ICM, Uniwersytet Warszawski