

BIULETYN INFORMACYJNY NR 304/2013
za okres od 28.10.2013 r. godz. 8.00 do 29.10.2013 r. do godz. 8.00

wtorek, 29.10.2013 r.

Najważniejsze zdarzenia z minionej doby



1. Radom, ul. Saska 4/6 – sprawdzenie pirotechniczne.
2. Warszawa, Lotnisko Chopina – sprawdzenie pirotechniczne pozostawionego bagażu.
3. Tłuszcz (powiat wołomiński) – wykolejenie pociągu towarowego.
4. Płock – wypadek karetki pogotowia ratunkowego. Trzy osoby ranne.
5. Osówka (powiat żuromiński) – śmiertelne potrącenie pieszego.
6. Warszawa, ul. Foksal 16 - do budynku wrzucono granat dymny. Ewakuowano około 70 osób.

ZESTAWIENIE DANYCH STATYSTYCZNYCH
za okres: 28.10.2013 – 29.10.2013 r.

	KOMENDA STOŁECZNA POLICJI		W analizowanym okresie	Od początku roku
	1) Odnotowano wypadków		7	1973
	2) Ofiary śmiertelne w wypadkach drogowych/ kolejowych/ lotniczych		0/0/0	116/12/0
	3) Osoby ranne w wypadkach drogowych/kolejowych/lotniczych		10/0/0	2308/1/0
	4) Utonięcia/wychłodzenia		0/0	32/5
	KOMENDA WOJEWÓDZKA POLICJI		W analizowanym okresie	Od początku roku
	1) Odnotowano wypadków		15	1669
	2) Ofiary śmiertelne w wypadkach drogowych/ kolejowych/ lotniczych		1/0/0	210/17/0
	3) Osoby ranne w wypadkach drogowych/kolejowych/lotniczych		18/0/0	3038/3/0
	4) Utonięcia /wychłodzenia		0/0	45/14
	KOMENDA WOJEWÓDZKA PAŃSTWOWEJ STRAŻY POŻARNEJ		W analizowanym okresie	Od początku roku
	1) Liczba pożarów		60	13237
	2) Ofiary śmiertelne w pożarach/ w wyniku zacczadzenia		0/0	52/14
	3) Osoby ranne w pożarach/podtrute CO		1/0	297/61
	4) Interwencje związane z usuwaniem skutków nawałnic		0	-----
WYCHŁODZENIA	UTONIĘCIA	„POŻARY TRAW ”		ZATRUCIA METANOLEM
---	77 osób	w ciągu doby	ogółem ilość	4 osoby
		43	3772	

WYKAZ ZGROMADZEŃ PUBLICZNYCH

Lp.	Data	Organizator	Miejsce	Czas trwania
		BRAK	BRAK	

WYKAZ IMPREZ

Lp.	Data	Organizator	Miejsce	Czas trwania
		BRAK	BRAK	

ZAGROŻENIA ŚRODOWISKA

Wyniki pomiarów zanieczyszczeń powietrza za minioną dobę na automatycznych stacjach WIOŚ Warszawa:

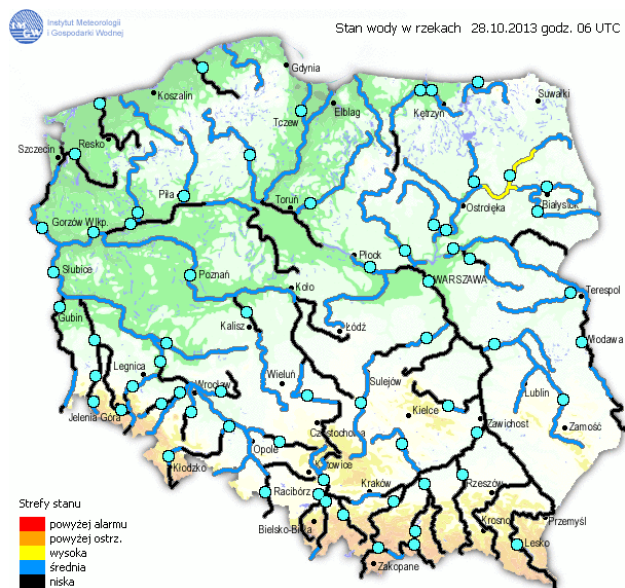
DATA		28-10-2013 < > Kalendarz <input type="button" value="Prezentuj dane"/>											
Stacja	PM10		NO2		CO		O3		SO2-S1		SO2-S24		
	µg/m3	% LV	µg/m3	% LV	µg/m3	% LV	µg/m3	% LV	µg/m3	% LV	µg/m3	% LV	
Belsk-IGPAN	25.5	50.51	8.2	4.09	196	1.96	61.2	50.79	11.9	3.4	6.4	5.1	
Granica-KPN			8.5	4.24			56.4	46.81					
Warszawa-Krucza			24.3	12.12	336	3.36	48.6	40.34	29	8.27	23.2	18.49	
Legionowo-Zegrzyńska			23.5	11.72			53.3	44.24	10.1	2.88	6.3	5.02	
Piastów-Pułaskiego			26.1	13.02					32.9	9.39	13.4	10.68	
Płock-Gimnazjum													
Płock-Reja	12.9	25.55	19.1	9.53	374	3.74			2.3	0.66	1	0.8	
Radom-Tochtermana	19.9	39.41	31.5	15.71	485	4.85	76	63.08	7.4	2.11	4.8	3.83	
Siedlce-Konarskiego	14.1	27.93	39.2	19.55	521	5.21	56	46.48	6.9	1.97	2.8	2.23	
Warszawa-Bernardyńska			54.6	27.23					8.4	2.4	5	3.98	
Warszawa-Komunikacyjna	29.2	57.83	94.3	47.03	866	8.66							
Warszawa-Marszałkowska	14.6	28.92	57	28.43	568	5.68							
Warszawa-Porajów			40.9	20.4					19.4	5.54	15.9	12.67	
Warszawa-Podleśna							52	43.16					
Warszawa-Puszczy Solskiej													
Warszawa-Targówek	17.5	34.66	30.6	15.26	270	2.7	53.7	44.57	7.7	2.2	4.4	3.51	
Warszawa-Ursynów	16.1	31.89	36	17.96					10.2	2.91	6.3	5.02	
Żyrardów-Roosevelta	20.4	40.4	24	11.97					9.7	2.77	3.3	2.63	

Legenda do Skali Jakości Powietrza:

	Można przebywać na powietrzu w dowolnie długim okresie czasu,
	Należy ograniczyć czas przebywania na powietrzu, zwłaszcza przez kobiety w ciąży, dzieci i osoby starsze oraz przez osoby z astmą, chorobami alergicznymi skóry, oczu i chorobami krążenia.
	Nie należy przebywać na otwartym powietrzu zbyt długo. Zaleca się unikanie lub ograniczenie do minimum czasu przebywania na powietrzu, zwłaszcza przez kobiety w ciąży, dzieci i osoby starsze oraz przez osoby z astmą, chorobami alergicznymi skóry, oczu i chorobami krążenia. Należy unikać dużych wysiłków fizycznych na otwartym powietrzu i zaniechać palenia papierosów. W przypadku pogorszenia stanu zdrowia należy skontaktować się z lekarzem.

INFORMACJE HYDROLOGICZNO - METEOROLOGICZNE

Stan wody na głównych rzekach Polski



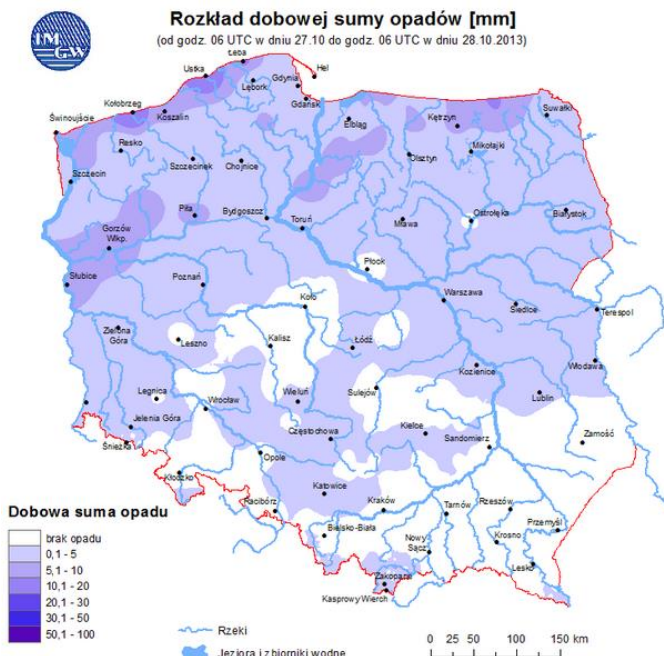
Prognoza pogody dla Polski na dzień 29.10.2013 r.



Ostrzeżenia IMGW

NIE OBOWIĄZUJĄ

Dobowa suma opadów

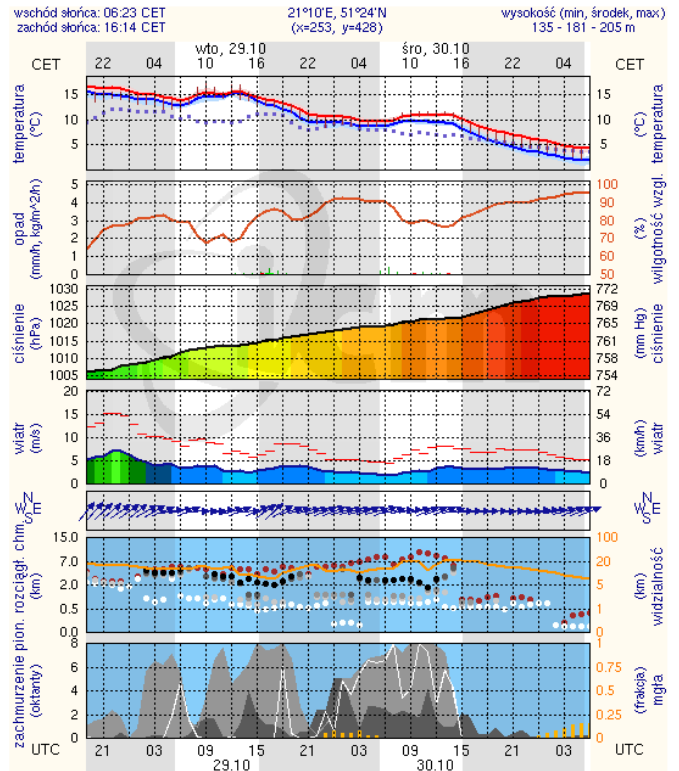
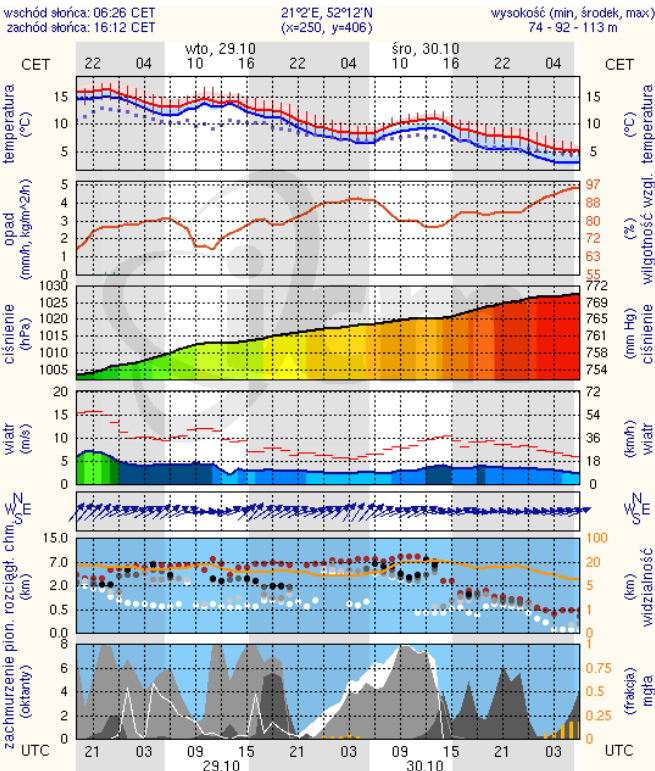


METEOROGRAMY

dla głównych miast województwa mazowieckiego:

Warszawa

Radom



meteo-um@icm.edu.pl

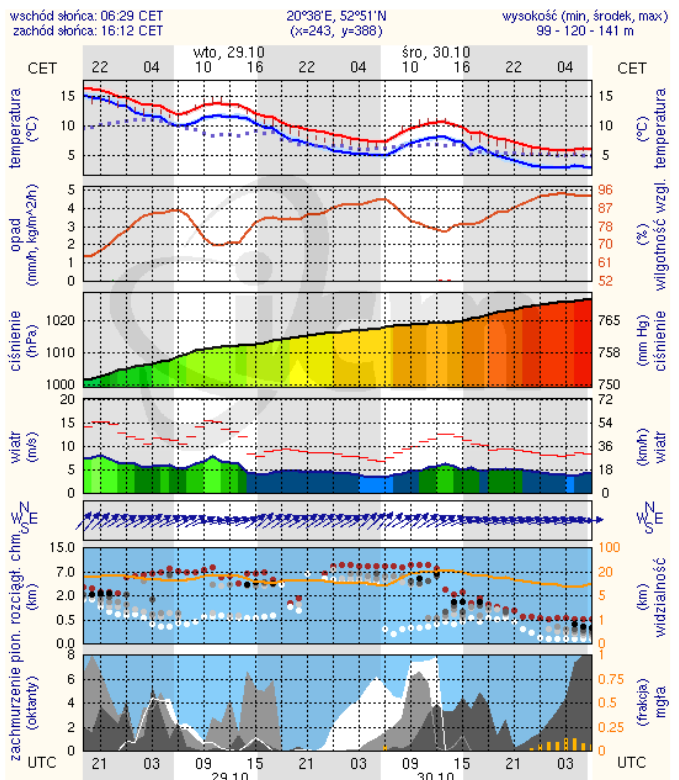
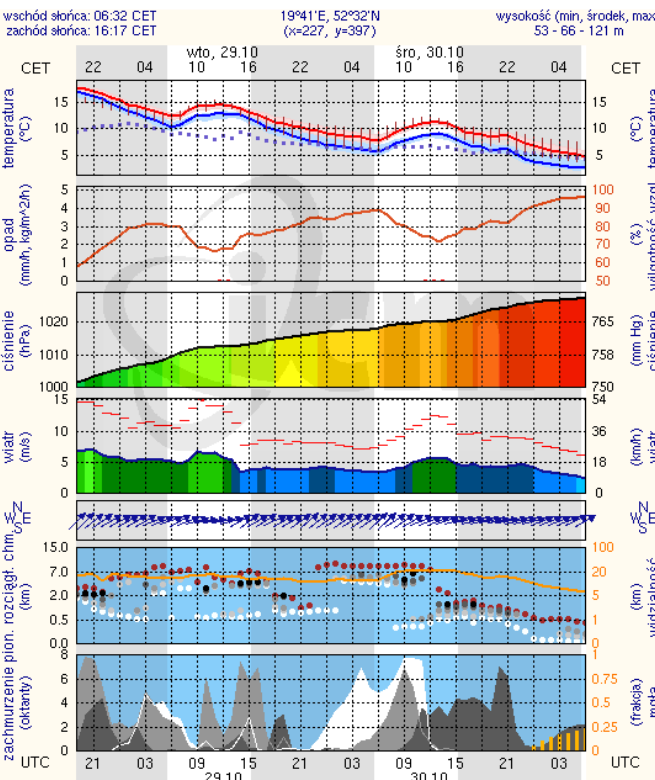
(C) 2007-2013 ICM, Uniwersytet Warszawski

meteo-um@icm.edu.pl

(C) 2007-2013 ICM, Uniwersytet Warszawski

Płock

Ciechanów



meteo-um@icm.edu.pl

(C) 2007-2013 ICM, Uniwersytet Warszawski

meteo-um@icm.edu.pl

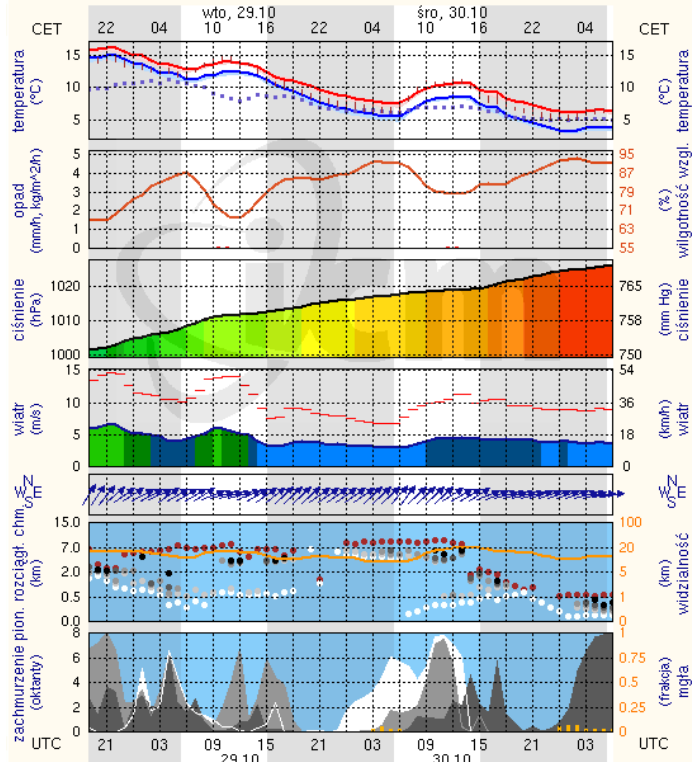
(C) 2007-2013 ICM, Uniwersytet Warszawski

Ostrołęka

wschód słońca: 06:26 CET
zachód słońca: 16:08 CET

21°33'E, 53°3'N
(x=258, y=382)

wysokość (min, środek, max)
90 - 95 - 123 m



meteo-um@icm.edu.pl

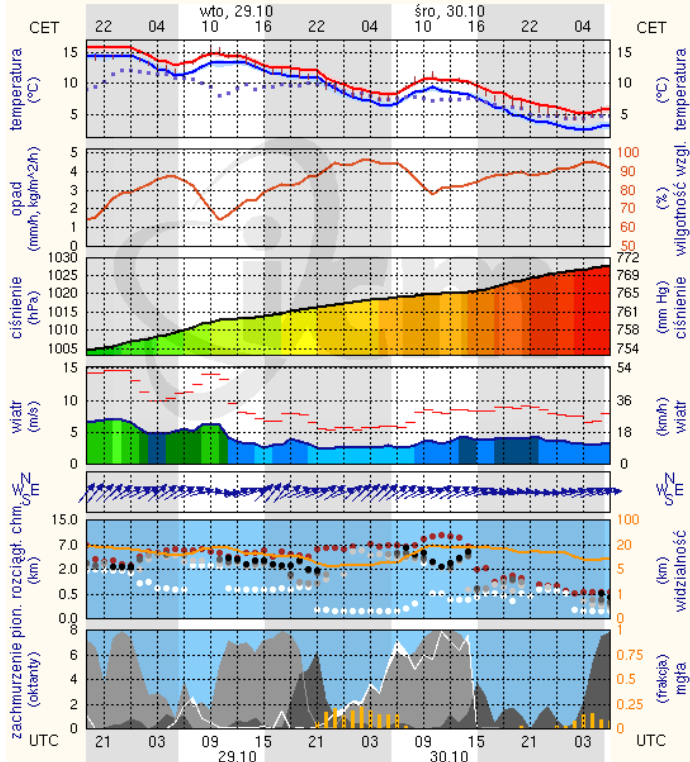
(C) 2007-2013 ICM, Uniwersytet Warszawski

Siedlce

wschód słońca: 06:21 CET
zachód słońca: 16:08 CET

22°16'E, 52°10'N
(x=271, y=406)

wysokość (min, środek, max)
149 - 164 - 183 m



meteo-um@icm.edu.pl

(C) 2007-2013 ICM, Uniwersytet Warszawski