


BIULETYN INFORMACYJNY NR 303/2013
za okres od 27.10.2013 r. godz. 8.00 do 28.10.2013 r. do godz. 8.00

poniedziałek, 28.10.2013 r.

	Najważniejsze zdarzenia z minionej doby	
	1.	Warszawa, stacja metra Natolin - potrącenie mężczyzny przez pociąg metra (prawdopodobnie próba samobójcza).
	2.	Piastów (pow. pruszkowski) - pożar piwnicy w budynku jednorodzinym. Jedna osoba ranna.
	3.	Linów (powiat zwoleński) - śmiertelne potrącenia pieszego.
	4.	Radom - przekroczenie stężenia tlenu węgla w budynku wielorodzinnym 10 piętrowym. W wyniku zdarzenia 6 dzieci lekko podtrutych zostało przewiezionych do szpitala.

ZESTAWIENIE DANYCH STATYSTYCZNYCH
za okres: 27.10.2013 – 28.10.2013 r.

	KOMENDA STOŁECZNA POLICJI		W analizowanym okresie	Od początku roku
	1)	Odnotowano wypadków	5	1966
	2)	Ofiary śmiertelne w wypadkach drogowych/ kolejowych/ lotniczych	0/0/0	116/12/0
	3)	Osoby ranne w wypadkach drogowych/kolejowych/lotniczych	5/0/0	2298/1/0
	4)	Utonięcia/wychłodzenia	0/0	32/5
	KOMENDA WOJEWÓDZKA POLICJI		W analizowanym okresie	Od początku roku
	1)	Odnotowano wypadków	6	1654
	2)	Ofiary śmiertelne w wypadkach drogowych/ kolejowych/ lotniczych	1/0/0	209/17/0
	3)	Osoby ranne w wypadkach drogowych/kolejowych/lotniczych	10/0/0	3020/3/0
	4)	Utonięcia /wychłodzenia	0/0	45/14
	KOMENDA WOJEWÓDZKA PAŃSTWOWEJ STRAŻY POŻARNEJ		W analizowanym okresie	Od początku roku
	1)	Liczba pożarów	57	13177
	2)	Ofiary śmiertelne w pożarach/ w wyniku zaccadzenia	0/0	52/14
	3)	Osoby ranne w pożarach/podtrute CO	3/0	296/61
	4)	Interwencje związane z usuwaniem skutków nawałnic	0	-----
WYCHŁODZENIA	UTONIĘCIA	„POŻARY TRAW ”		ZATRUCIA METANOLEM
---	77 osób	w ciągu doby	ogółem ilość	4 osoby
		16	3729	

WYKAZ ZGROMADZEŃ PUBLICZNYCH

Lp.	Data	Organizator	Miejsce	Czas trwania
		BRAK	BRAK	

WYKAZ IMPREZ

Lp.	Data	Organizator	Miejsce	Czas trwania
		BRAK	BRAK	

ZAGROŻENIA ŚRODOWISKA

Wyniki pomiarów zanieczyszczeń powietrza za minioną dobę na automatycznych stacjach WIOŚ Warszawa:

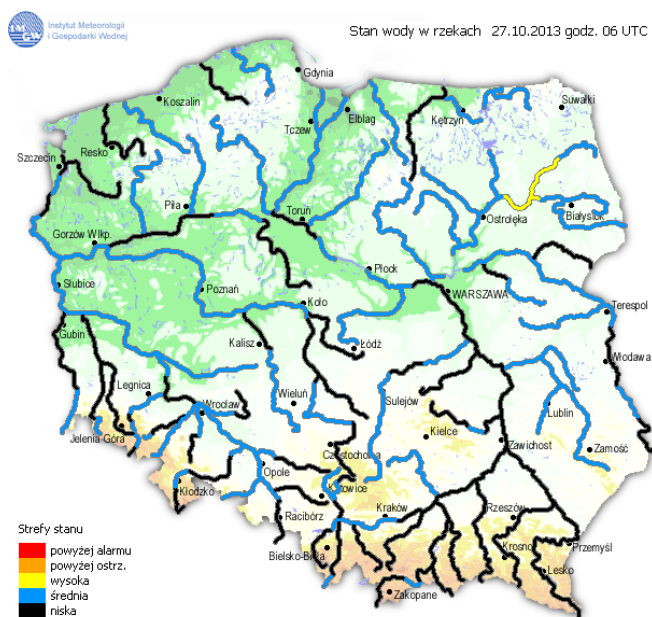
DATA	27-10-2013		< > Kalendarz		Prezentuj dane							
Stacja	PM10		NO2		CO		O3		SO2-S1		SO2-S24	
	µg/m3	% LV	µg/m3	% LV	µg/m3	% LV	µg/m3	% LV	µg/m3	% LV	µg/m3	% LV
Belsk-IGPAN	29	57.44	10.8	5.39	373	3.73	60.2	49.96	11.9	3.4	7.2	5.74
Granica-KPN			5.7	2.84			51.2	42.49	8.7	2.48	4.3	3.43
Warszawa-Krucza			21.4	10.67	583	5.83	35.9	29.8	34.6	9.87	22.4	17.85
Legionowo-Zegrzyńska			24.8	12.37			40.7	33.78	22.3	6.36	7.1	5.66
Piastów-Pułaskiego			21.9	10.92					24.2	6.9	14.3	11.4
Płock-Gimnazjum												
Płock-Reja	17.6	34.86	23.1	11.52	531	5.31			2.6	0.74	1.7	1.35
Radom-Tochtermana	23	45.55	25.1	12.52	607	6.07	71.5	59.34	6.2	1.77	5	3.98
Siedlce-Konarskiego	21.8	43.18	29.5	14.71	685	6.85	48.2	40	6.3	1.8	2.3	1.83
Warszawa-Bernardyńska			53.3	26.58					11.2	3.2	4.5	3.59
Warszawa-Komunikacyjna	31.8	62.98	72.7	36.26	1283	12.83						
Warszawa-Marszałkowska	29.2	57.83	53.2	26.53	804	8.04						
Warszawa-Porajów			33.2	16.56					18.9	5.39	15.6	12.43
Warszawa-Podleśna							34.7	28.8				
Warszawa-Puszczy Solskiej												
Warszawa-Targówek	22.5	44.56	27.5	13.72	467	4.67	43.8	36.35	9.3	2.65	5.4	4.3
Warszawa-Ursynów	17.9	35.45	31.9	15.91			49.9	41.41	16.1	4.59	7	5.58
Żyrardów-Roosevelta	22	43.57	22.7	11.32					12.1	3.45	3.4	2.71

Legenda do Skali Jakości Powietrza:

	Można przebywać na powietrzu w dowolnie długim okresie czasu,
	Należy ograniczyć czas przebywania na powietrzu, zwłaszcza przez kobiety w ciąży, dzieci i osoby starsze oraz przez osoby z astmą, chorobami alergicznymi skóry, oczu i chorobami krążenia.
	Nie należy przebywać na otwartym powietrzu zbyt długo. Zaleca się unikanie lub ograniczenie do minimum czasu przebywania na powietrzu, zwłaszcza przez kobiety w ciąży, dzieci i osoby starsze oraz przez osoby z astmą, chorobami alergicznymi skóry, oczu i chorobami krążenia. Należy unikać dużych wysiłków fizycznych na otwartym powietrzu i zaniechać palenia papierosów. W przypadku pogorszenia stanu zdrowia należy skontaktować się z lekarzem.

INFORMACJE HYDROLOGICZNO - METEOROLOGICZNE

Stan wody na głównych rzekach Polski



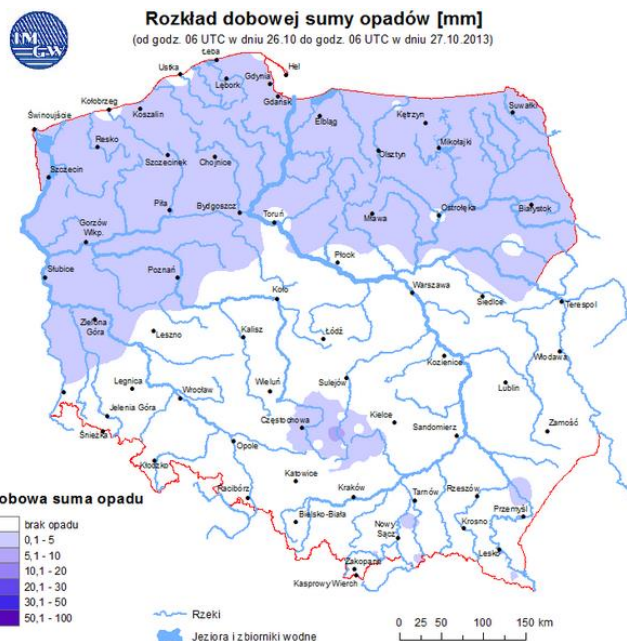
Prognoza pogody dla Polski na dzień 28.10.2013 r.



Ostrzeżenia IMGW

NIE OBOWIĄDUJĄ

Dobowa suma opadów

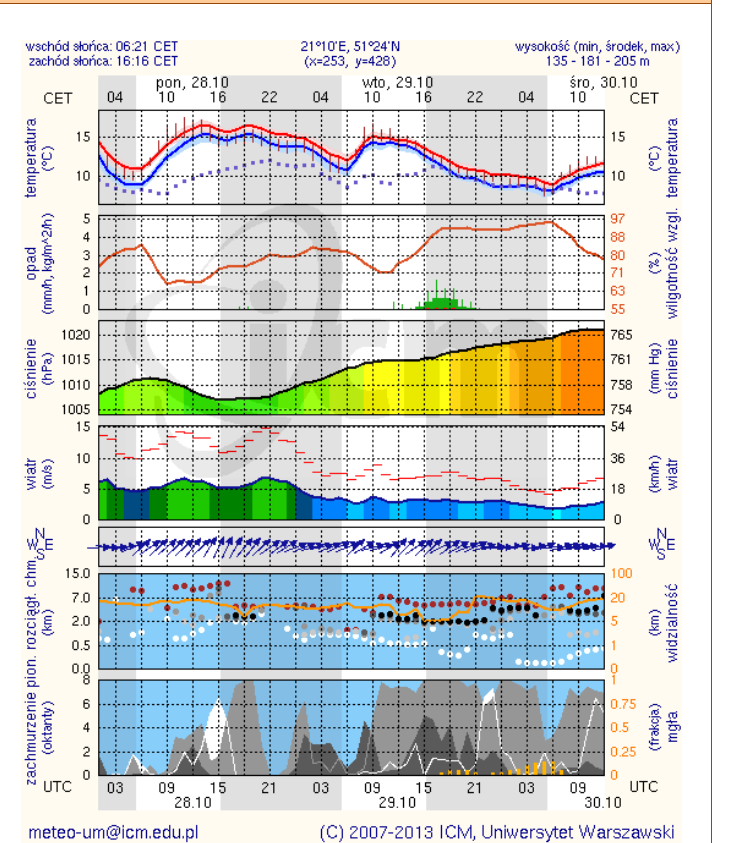
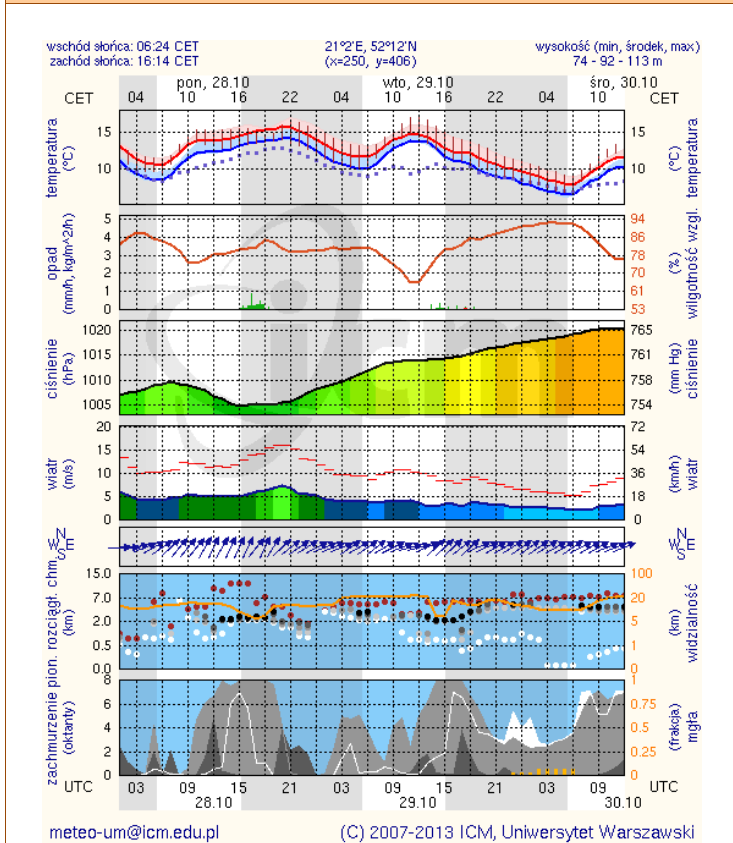


METEOROGRAMY

dla głównych miast województwa mazowieckiego:

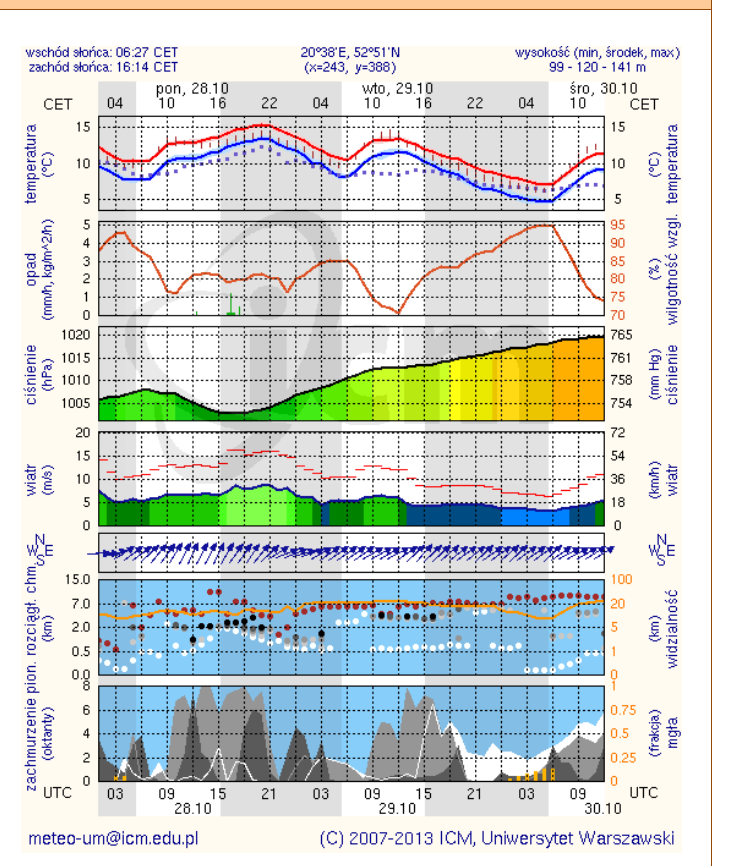
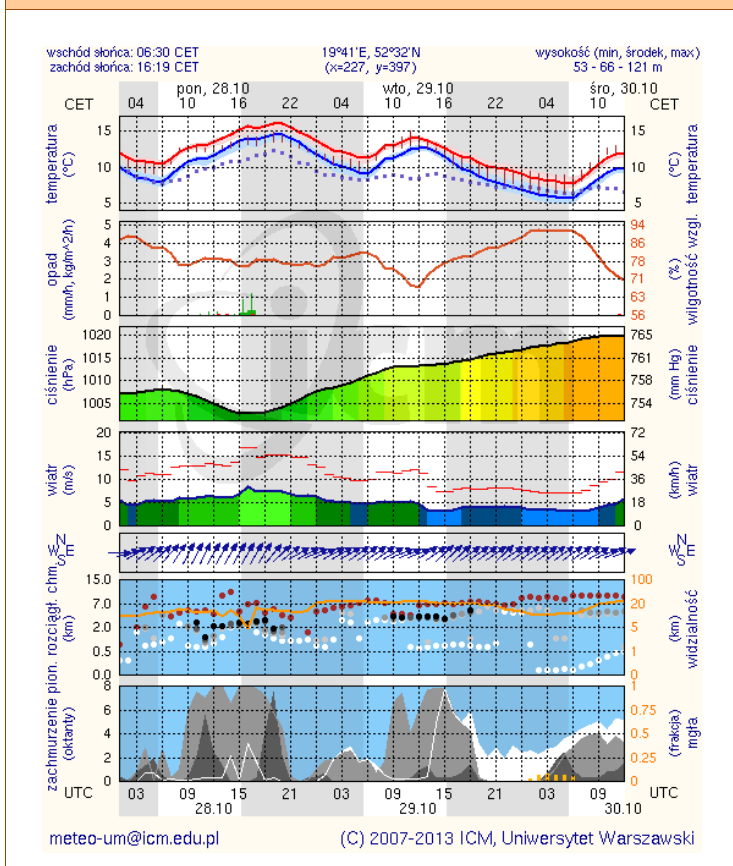
Warszawa

Radom

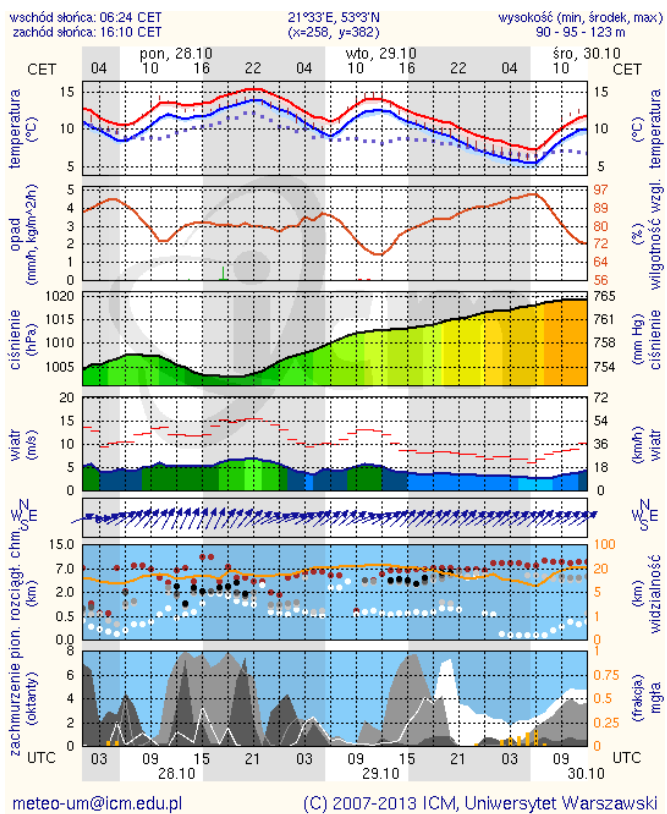


Płock

Ciechanów



Ostrołęka



Siedlce

