

BIULETYN INFORMACYJNY NR 301/2013
za okres od 26.10.2013 r. godz. 8.00 do 27.10.2013 r. do godz. 8.00

niedziela, 27.10.2013 r.



Najważniejsze zdarzenia z minionej doby

1. Gawki (powiat ostrowski) – przygniecenie przez ciągnik rolniczy 6-letniego dziecka ze skutkiem śmiertelnym.
2. Oddział (powiat grodziski) – wypadek 3 pojazdów osobowych. Pięć osób rannych (w tym 3 dzieci).

ZESTAWIENIE DANYCH STATYSTYCZNYCH
za okres: 26.10.2013 – 27.10.2013 r.

	KOMENDA STOŁECZNA POLICJI		W analizowanym okresie	Od początku roku
	1) Odnotowano wypadków		7	1961
2) Ofiary śmiertelne w wypadkach drogowych/ kolejowych/ lotniczych		0/0/0	116/12/0	
3) Osoby ranne w wypadkach drogowych/kolejowych/lotniczych		9/0/0	2293/1/0	
4) Utonięcia/wychłodzenia		0/0	32/5	
	KOMENDA WOJEWÓDZKA POLICJI		W analizowanym okresie	Od początku roku
	1) Odnotowano wypadków		9	1648
2) Ofiary śmiertelne w wypadkach drogowych/ kolejowych/ lotniczych		1/0/0	208/17/0	
3) Osoby ranne w wypadkach drogowych/kolejowych/lotniczych		9/0/0	3010/3/0	
4) Utonięcia /wychłodzenia		0/0	45/14	
	KOMENDA WOJEWÓDZKA PAŃSTWOWEJ STRAŻY POŻARNEJ		W analizowanym okresie	Od początku roku
	1) Liczba pożarów		39	13120
2) Ofiary śmiertelne w pożarach/ w wyniku zacczadzenia		0/0	52/14	
3) Osoby ranne w pożarach/podtrute CO		0/0	293/61	
4) Interwencje związane z usuwaniem skutków nawałnic		0	-----	
WYCHŁODZENIA	UTONIĘCIA	„POŻARY TRAW ”		ZATRUCIA METANOLEM
---	77 osób	w ciągu doby	ogółem ilość	4 osoby
		9	3713	

WYKAZ ZGROMADZEŃ PUBLICZNYCH

Lp.	Data	Organizator	Miejsce	Czas trwania
1.	2013-10-27	Ruch Oporu	pl. Bankowy przed Ratuszem	18.00 - 22.00
2.	2013-10-27	Stowarzyszenie Solidarni 2010	ul. Krakowskie Przedmieście 15/17, przed galerią Kordegarda	12.00 - 21.00

WYKAZ IMPREZ

Lp.	Data	Organizator	Miejsce	Czas trwania
			BRAK	

ZAGROŻENIA ŚRODOWISKA

Wyniki pomiarów zanieczyszczeń powietrza za minioną dobę na automatycznych stacjach WIOŚ Warszawa:

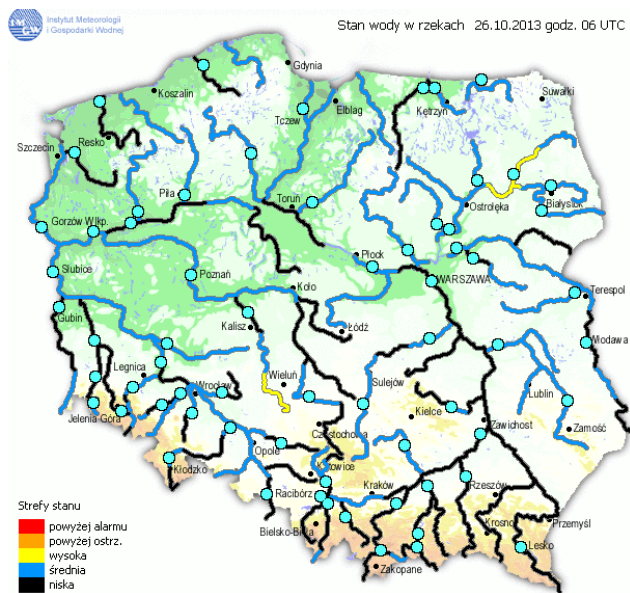
DATA		26-10-2013		Kalendarz		Prezentuj dane							
Stacja	PM10		NO2		CO		O3		SO2-S1		SO2-S24		
	µg/m3	% LV	µg/m3	% LV	µg/m3	% LV	µg/m3	% LV	µg/m3	% LV	µg/m3	% LV	
Belsk-IGPAN	38	75.26	18	8.98	388	3.88	43.5	36.1	11.7	3.34	6.7	5.34	
Granica-KPN			11.4	5.69			35.6	29.55	5.9	1.68	4.2	3.35	
Warszawa-Krucza			27	13.47	579	5.79	23.9	19.84	20.3	5.79	15.4	12.27	
Legionowo-Zegrzyńska			40.7	20.3			23.5	19.5	24.7	7.05	10.2	8.13	
Piastów-Pułaskiego			36.5	18.21					19.8	5.65	9.8	7.81	
Płock-Gimnazjum													
Płock-Reja	31.5	62.39	38	18.95	576	5.76			3.7	1.06	2.1	1.67	
Radom-Tochtermana	34.1	67.54	51.8	25.84	750	7.5	48.2	40	8.4	2.4	4.6	3.67	
Siedlce-Konarskiego	32.7	64.77	41.4	20.65	678	6.78	40.4	33.53	7.8	2.23	2.4	1.91	
Warszawa-Bernardyńska			62.9	31.37					9.2	2.62	3	2.39	
Warszawa-Komunikacyjna	57.7	114.28	104.9	52.32	1437	14.37							
Warszawa-Marszałkowska	73.7	145.97	68.7	34.27	1268	12.68							
Warszawa-Porajów			61.5	30.67					17.8	5.08	14.5	11.55	
Warszawa-Podleśna							22.8	18.92					
Warszawa-Puszczy Solskiej													
Warszawa-Targówek	38.7	76.65	49.3	24.59	487	4.87	23.6	19.59	10.8	3.08	6.3	5.02	
Warszawa-Ursynów	38	75.26	44.3	22.1			30.8	25.56	9.1	2.6	5.1	4.06	
Żyrardów-Roosevelta	36.3	71.9	32.3	16.11					5.1	1.46	2.9	2.31	

Legenda do Skali Jakości Powietrza:

	Można przebywać na powietrzu w dowolnie długim okresie czasu,
	Należy ograniczyć czas przebywania na powietrzu, zwłaszcza przez kobiety w ciąży, dzieci i osoby starsze oraz przez osoby z astmą, chorobami alergicznymi skóry, oczu i chorobami krążenia.
	Nie należy przebywać na otwartym powietrzu zbyt długo. Zaleca się unikanie lub ograniczenie do minimum czasu przebywania na powietrzu, zwłaszcza przez kobiety w ciąży, dzieci i osoby starsze oraz przez osoby z astmą, chorobami alergicznymi skóry, oczu i chorobami krążenia. Należy unikać dużych wysiłków fizycznych na otwartym powietrzu i zaniechać palenia papierosów. W przypadku pogorszenia stanu zdrowia należy skontaktować się z lekarzem.

INFORMACJE HYDROLOGICZNO - METEOROLOGICZNE

Stan wody na głównych rzekach Polski



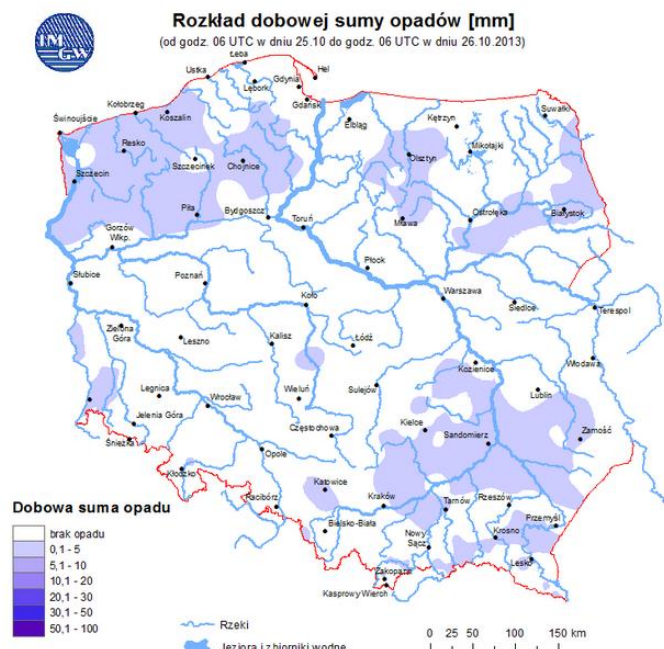
Prognoza pogody dla Polski na dzień 27.10.2013 r.



Ostrzeżenia IMGW

NIE OBOWIĄZUJĄ

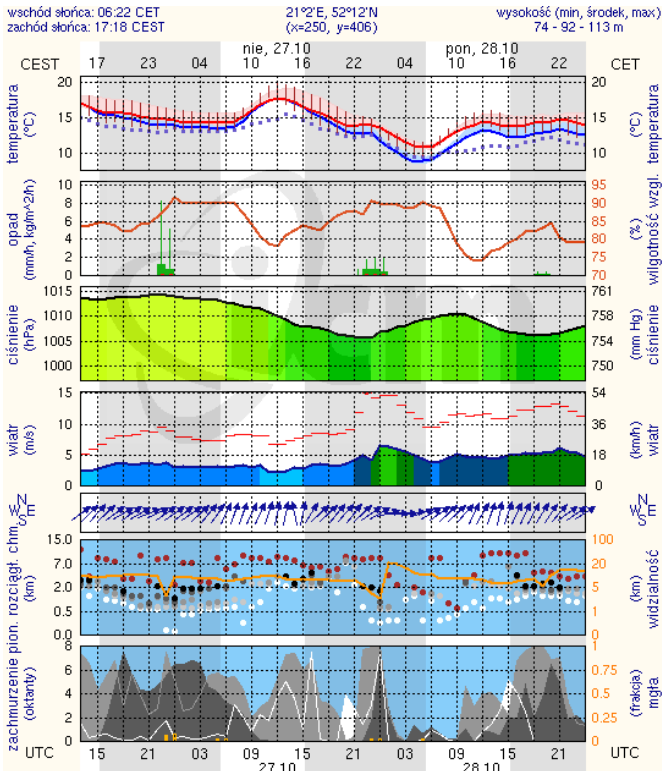
Dobowa suma opadów



METEOROGRAMY

dla głównych miast województwa mazowieckiego:

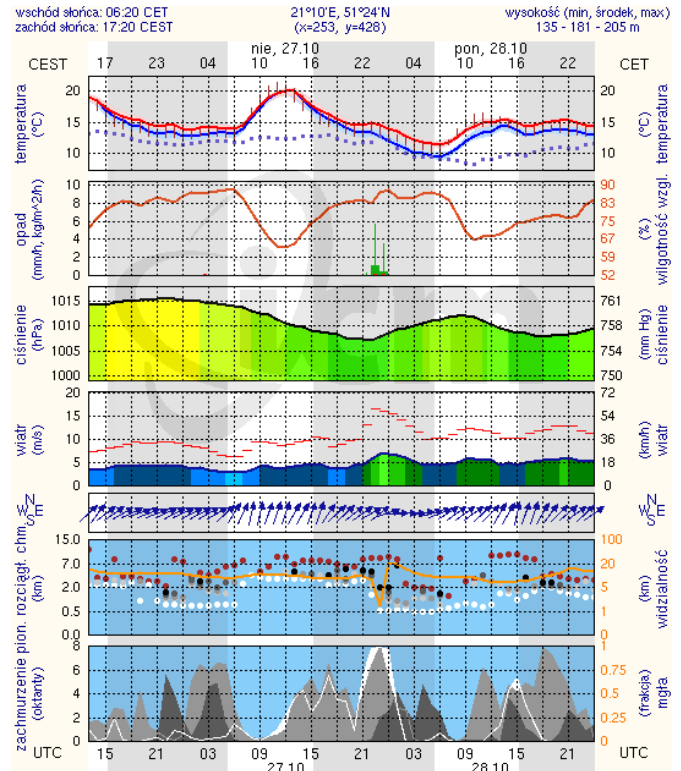
Warszawa



meteo-um@icm.edu.pl

(C) 2007-2013 ICM, Uniwersytet Warszawski

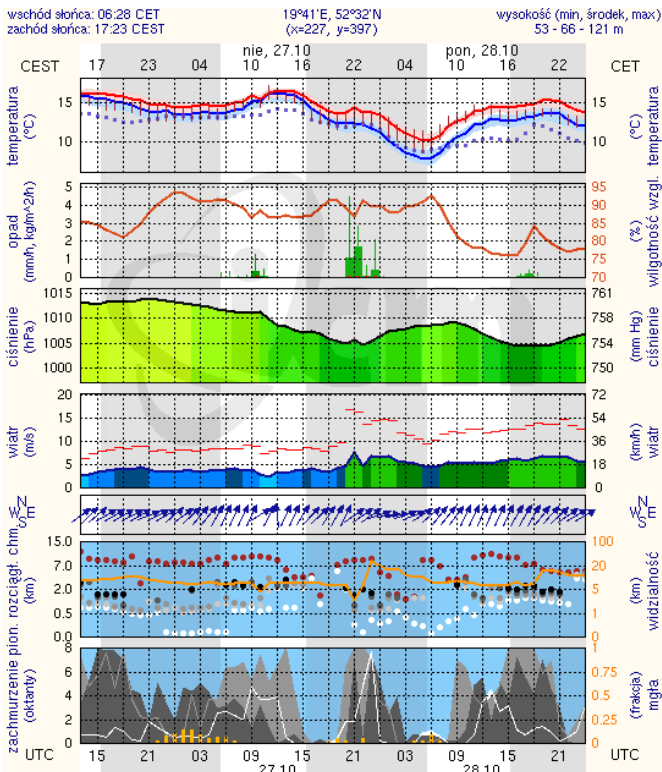
Radom



meteo-um@icm.edu.pl

(C) 2007-2013 ICM, Uniwersytet Warszawski

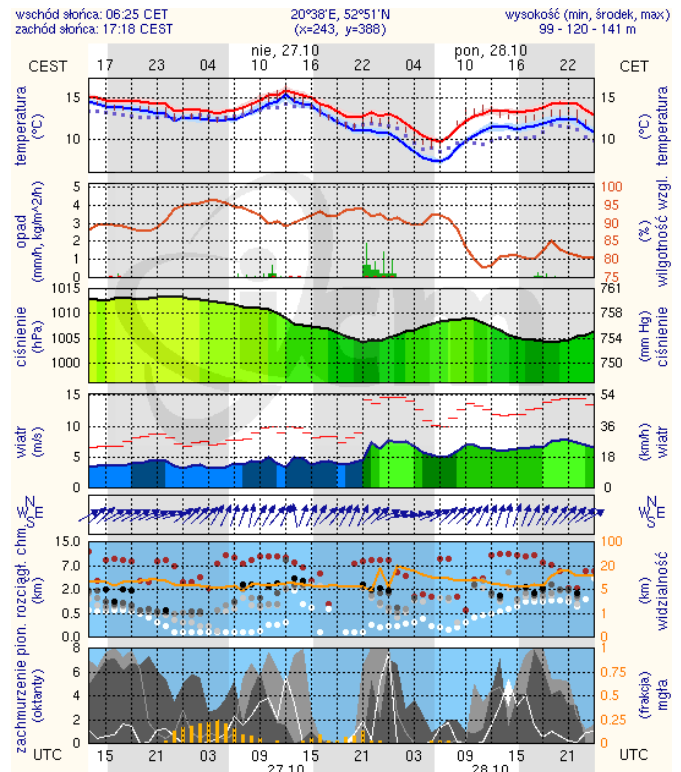
Płock



meteo-um@icm.edu.pl

(C) 2007-2013 ICM, Uniwersytet Warszawski

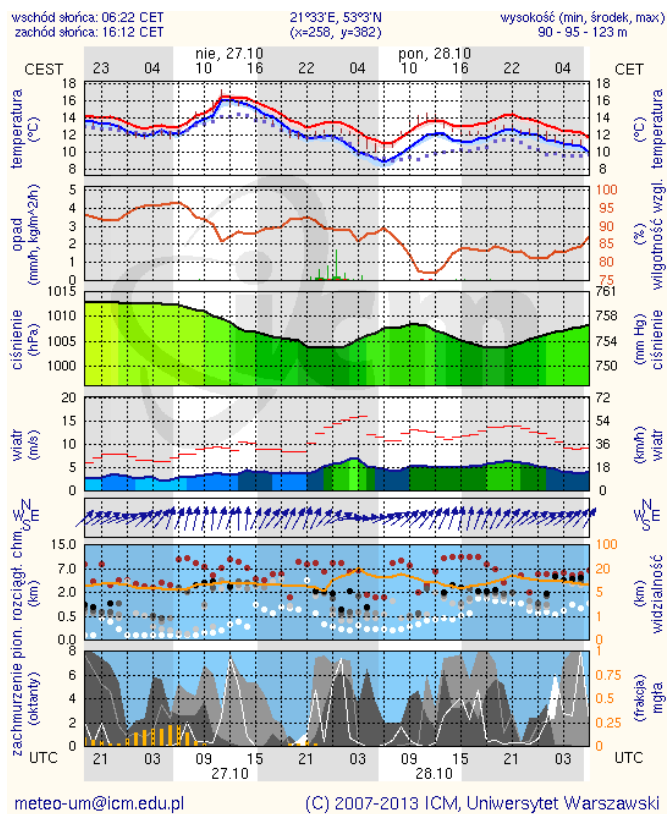
Ciechanów



meteo-um@icm.edu.pl

(C) 2007-2013 ICM, Uniwersytet Warszawski

Ostrołęka



Siedlce

