

BIULETYN INFORMACYJNY NR 300/2013
za okres od 25.10.2013 r. godz. 8.00 do 26.10.2013 r. do godz. 8.00

sobota, 26.10.2013 r.



Najważniejsze zdarzenia z minionej doby

1. Płock PKN Orlen – śmiertelny wypadek pracownika.
2. Rogoszyn (pow. węgrowski) – śmiertelne potrącenie rowerzystki.
3. IMGW – ostrzeżenie o silnych mgłach dla woj. mazowieckiego.

ZESTAWIENIE DANYCH STATYSTYCZNYCH
za okres: 25.10.2013 – 26.10.2013 r.

	KOMENDA STOŁĘCZNA POLICJI		W analizowanym okresie	Od początku roku
	1) Odnotowano wypadków			8
2) Ofiary śmiertelne w wypadkach drogowych/ kolejowych/ lotniczych			2/0/0	116/12/0
3) Osoby ranne w wypadkach drogowych/kolejowych/lotniczych			6/0/0	2284/1/0
4) Utonięcia/wychłodzenia			0/0	32/5
	KOMENDA WOJEWÓDZKA POLICJI		W analizowanym okresie	Od początku roku
	1) Odnotowano wypadków			11
2) Ofiary śmiertelne w wypadkach drogowych/ kolejowych/ lotniczych			1/0/0	208/17/0
3) Osoby ranne w wypadkach drogowych/kolejowych/lotniczych			11/0/0	3001/3/0
4) Utonięcia /wychłodzenia			0/0	45/14
	KOMENDA WOJEWÓDZKA PAŃSTWOWEJ STRAŻY POŻARNEJ		W analizowanym okresie	Od początku roku
	1) Liczba pożarów			39
2) Ofiary śmiertelne w pożarach/ w wyniku zacczadzenia			0/0	52/14
3) Osoby ranne w pożarach/podtrute CO			0/0	293/61
4) Interwencje związane z usuwaniem skutków nawałnic			0	-----
WYCHŁODZENIA	UTONIĘCIA	„POŻARY TRAW ”		ZATRUCIA METANOLEM
---	77 osób	w ciągu doby	ogółem ilość	4 osoby
		1	3704	

WYKAZ ZGROMADZEŃ PUBLICZNYCH

Lp.	Data	Organizator	Miejsce	Czas trwania
			BRAK	

WYKAZ IMPREZ

Lp.	Data	Organizator	Miejsce	Czas trwania
			BRAK	

ZAGROŻENIA ŚRODOWISKA

Wyniki pomiarów zanieczyszczeń powietrza za minioną dobę na automatycznych stacjach WIOŚ Warszawa:

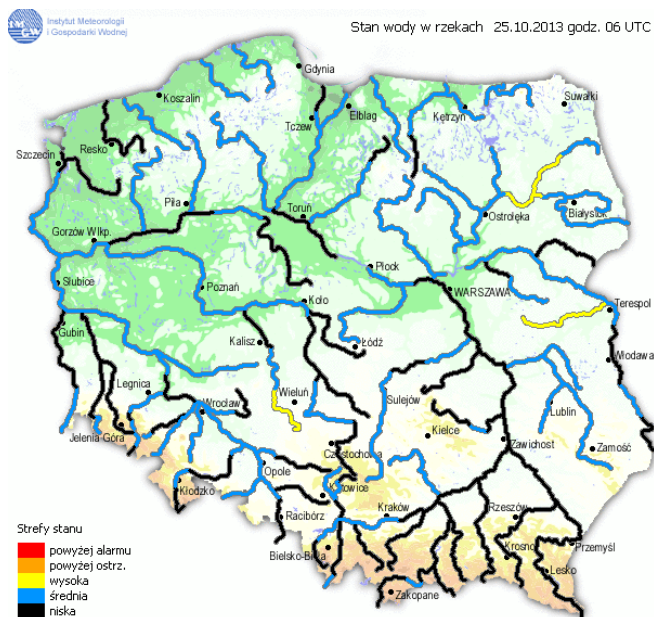
DATA	25-10-2013		<	>	Kalendarz	Prezentuj dane						
Stacja	PM10		NO2		CO		O3		SO2-S1		SO2-S24	
	µg/m3	% LV	µg/m3	% LV	µg/m3	% LV	µg/m3	% LV	µg/m3	% LV	µg/m3	% LV
Belsk-IGPAN	38.6	76.45	30	14.96	378	3.78	34	28.22	5.4	1.54	3.7	2.95
Granica-KPN			29.5	14.71			32.3	26.81	6.4	1.83	2.5	1.99
Warszawa-Krucza			32.5	16.21	662	6.62	18.7	15.52	21.7	6.19	11.9	9.48
Legionowo-Zegrzyńska			50.9	25.39			33.9	28.14	10	2.85	4.4	3.51
Piastów-Pułaskiego			54.3	27.08					14.5	4.14	7.4	5.9
Płock-Gimnazjum												
Płock-Reja	30.3	60.01	57.8	28.83	805	8.05			4.8	1.37	1.9	1.51
Radom-Tochtermana	42.1	83.38	42.2	21.05	1040	10.4	24.3	20.17	6.7	1.91	3.6	2.87
Siedlce-Konarskiego	26.5	52.49	44.7	22.3	679	6.79	20.5	17.01	3.2	0.91	1	0.8
Warszawa-Bernardyńska			82.8	41.3					9.5	2.71	5.8	4.62
Warszawa-Komunikacyjna	59.5	117.85	163.2	81.4	1560	15.6						
Warszawa-Marszałkowska	64.7	128.14	117.8	58.76	1334	13.34						
Warszawa-Porajów			63.3	31.57					19.3	5.51	13.2	10.52
Warszawa-Podleśna							21.2	17.59				
Warszawa-Puszczy Solskiej												
Warszawa-Targówek	34.3	67.93	56.8	28.33	728	7.28	16.4	13.61	11.4	3.25	4.6	3.67
Warszawa-Ursynów	43.4	85.96	52.9	26.39			24.4	20.25	15.1	4.31	3.8	3.03
Żyrardów-Roosevelta	43.9	86.95	59.5	29.68					7.7	2.2	2.7	2.15

Legenda do Skali Jakości Powietrza:

	Można przebywać na powietrzu w dowolnie długim okresie czasu,
	Należy ograniczyć czas przebywania na powietrzu, zwłaszcza przez kobiety w ciąży, dzieci i osoby starsze oraz przez osoby z astmą, chorobami alergicznymi skóry, oczu i chorobami krążenia.
	Nie należy przebywać na otwartym powietrzu zbyt długo. Zaleca się unikanie lub ograniczenie do minimum czasu przebywania na powietrzu, zwłaszcza przez kobiety w ciąży, dzieci i osoby starsze oraz przez osoby z astmą, chorobami alergicznymi skóry, oczu i chorobami krążenia. Należy unikać dużych wysiłków fizycznych na otwartym powietrzu i zaniechać palenia papierosów.
	W przypadku pogorszenia stanu zdrowia należy skontaktować się z lekarzem.

INFORMACJE HYDROLOGICZNO - METEOROLOGICZNE

Stan wody na głównych rzekach Polski



Prognoza pogody dla Polski na dzień 26.10.2013 r.

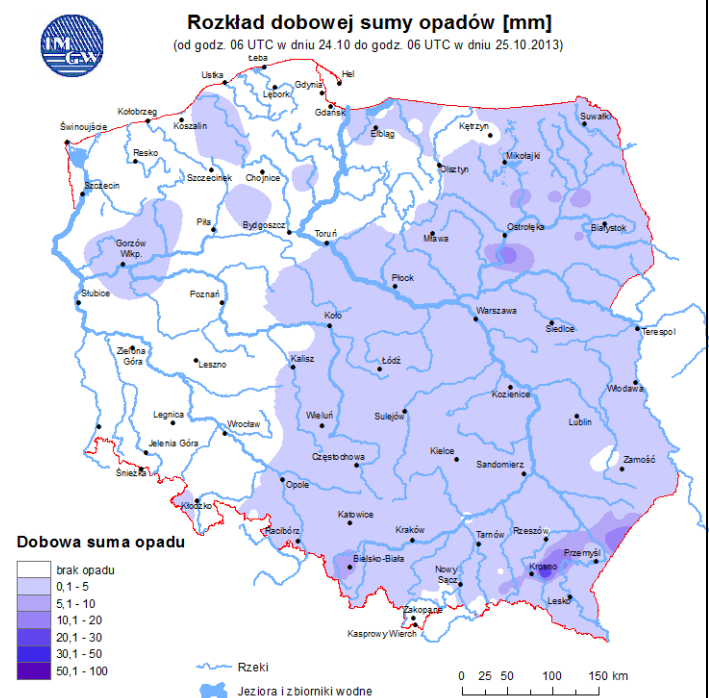


Ostrzeżenia IMGW

Ostrzeżenie 97

Zjawisko/stożenie zagrożenia	Silne mgły / II stopień
Obszar	woj. mazowieckie
Ważność	od godz. 21.00 dnia 25.10.2013 r. do godz. 08.00 dnia 26.10.2013 r.
Przebieg	Na znacznym obszarze subregionów: południowego, wschodniego i we wschodniej połowie subregionu centralnego oraz lokalnie, z prawdopodobieństwem obniżonym do 30%, na pozostałym obszarze województwa przewiduje się wystąpienia mgieł ograniczających widzialność poniżej 200 m.
Prawdopodobieństwo wystąpienia zjawiska	80%

Dobowa suma opadów



METEOROGRAMY

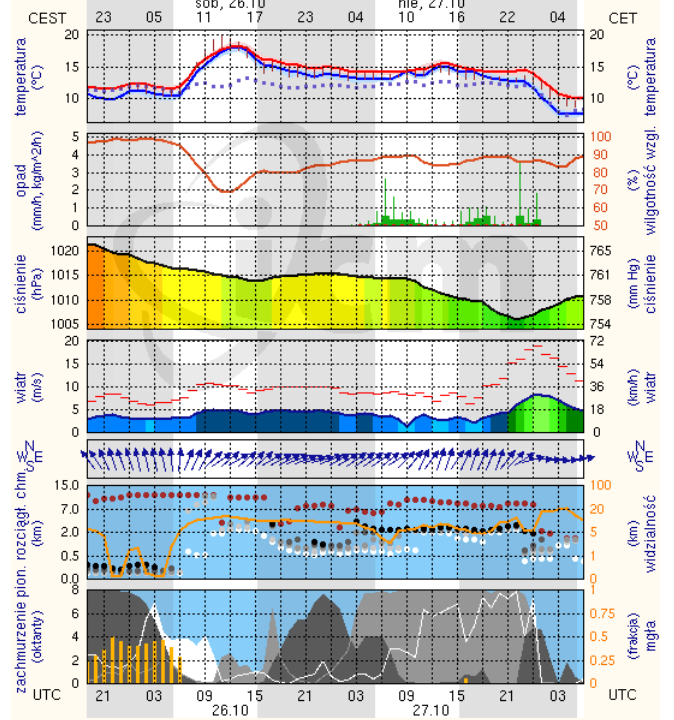
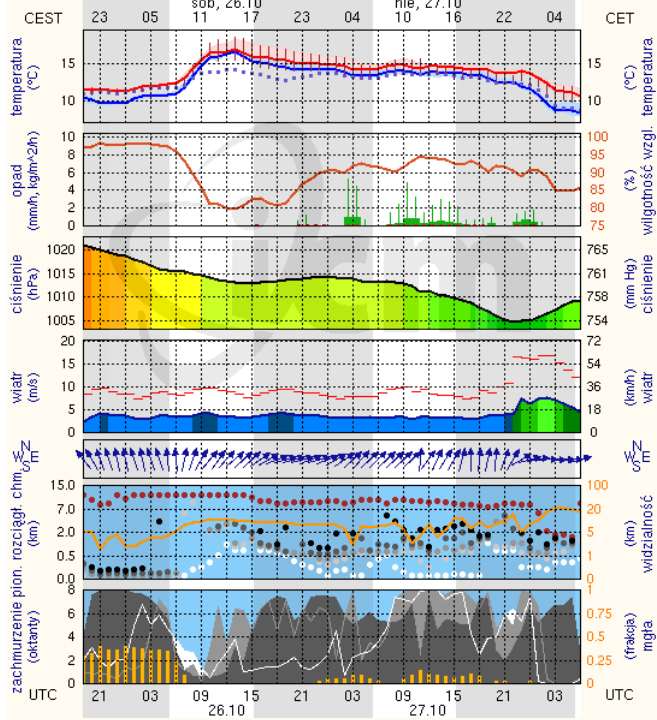
dla głównych miast województwa mazowieckiego:

Warszawa

Radom

wschód słońca: 07:20 CEST 21°2'E, 52°12'N wysokość (min, środek, max)
zachód słońca: 17:18 CEST (x=250, y=406) 74 - 92 - 113 m

wschód słońca: 07:18 CEST 21°10'E, 51°24'N wysokość (min, środek, max)
zachód słońca: 17:20 CEST (x=253, y=428) 135 - 181 - 205 m



meteo-um@icm.edu.pl (C) 2007-2013 ICM, Uniwersytet Warszawski

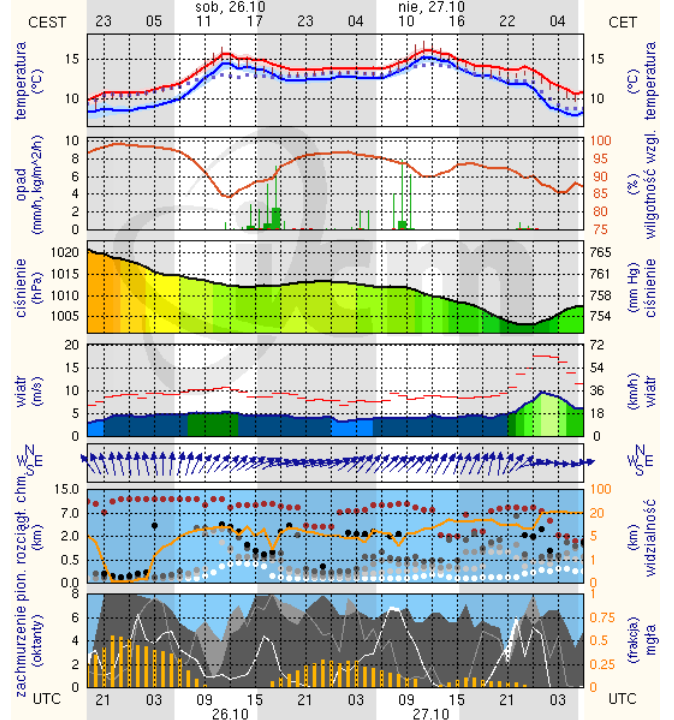
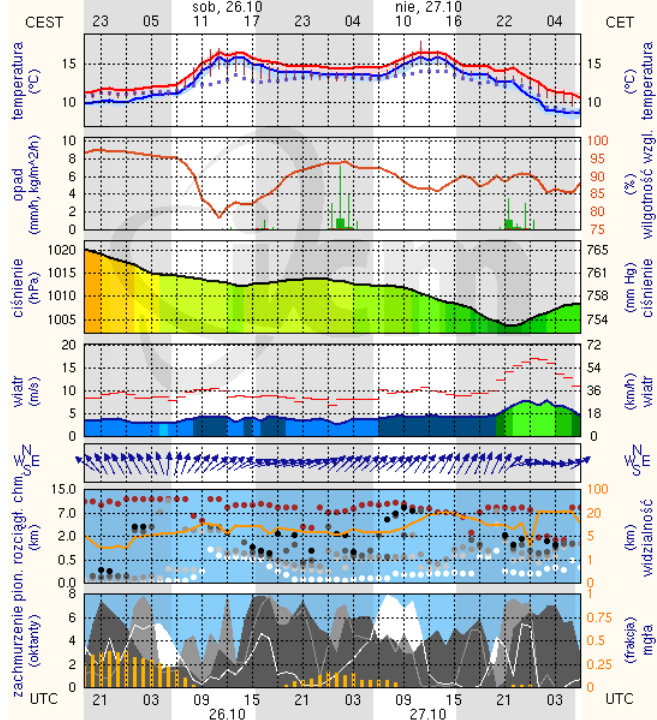
meteo-um@icm.edu.pl (C) 2007-2013 ICM, Uniwersytet Warszawski

Płock

Ciechanów

wschód słońca: 07:26 CEST 19°41'E, 52°32'N wysokość (min, środek, max)
zachód słońca: 17:23 CEST (x=227, y=397) 53 - 66 - 121 m

wschód słońca: 07:23 CEST 20°38'E, 52°51'N wysokość (min, środek, max)
zachód słońca: 17:18 CEST (x=243, y=388) 99 - 120 - 141 m



meteo-um@icm.edu.pl (C) 2007-2013 ICM, Uniwersytet Warszawski

meteo-um@icm.edu.pl (C) 2007-2013 ICM, Uniwersytet Warszawski

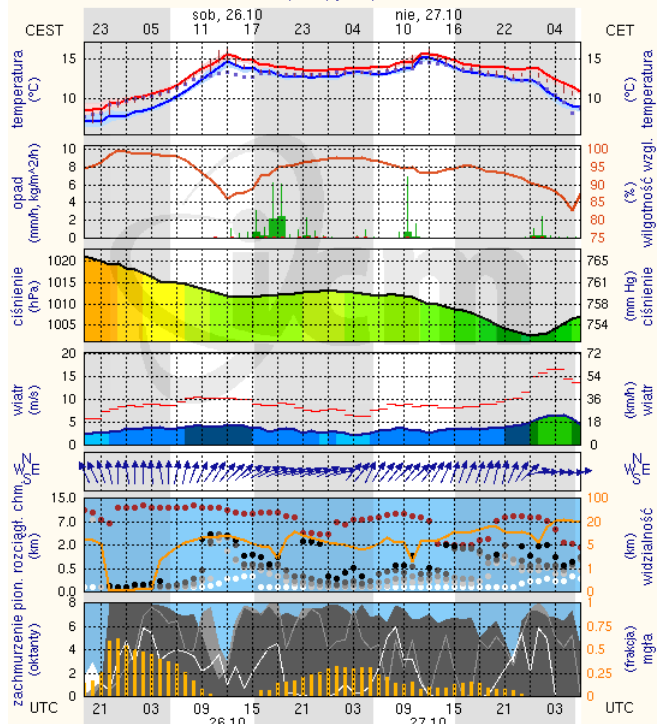
Ostrołęka

Siedlce

wschód słońca: 07:20 CEST
zachód słońca: 17:14 CEST

21°33'E, 53°3'N
(x=258, y=382)

wysokość (min, środek, max)
90 - 95 - 123 m



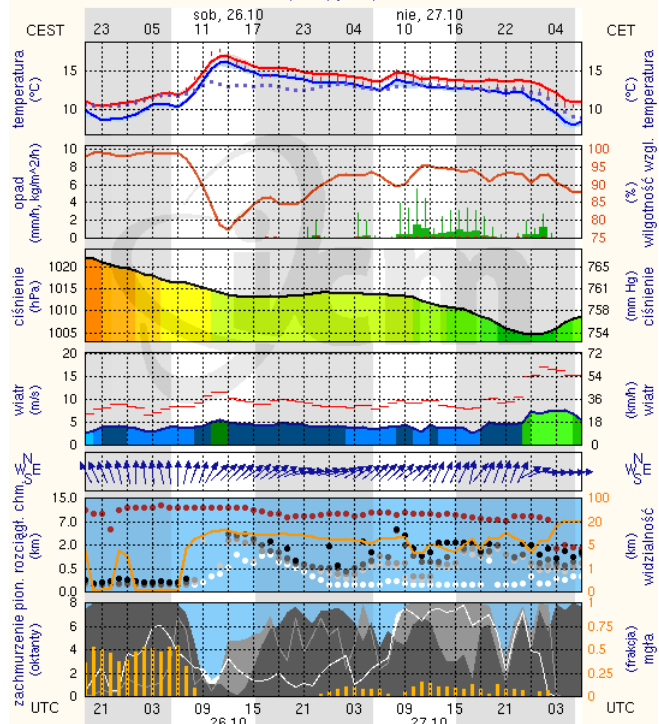
meteo-um@icm.edu.pl

(C) 2007-2013 ICM, Uniwersytet Warszawski

wschód słońca: 07:15 CEST
zachód słońca: 17:14 CEST

22°16'E, 52°10'N
(x=271, y=406)

wysokość (min, środek, max)
149 - 164 - 183 m



meteo-um@icm.edu.pl

(C) 2007-2013 ICM, Uniwersytet Warszawski