

BIULETYN INFORMACYJNY NR 299/2013
za okres od 24.10.2013 r. godz. 8.00 do 25.10.2013 r. do godz. 8.00

piątek, 25.10.2013 r.



Najważniejsze zdarzenia z minionej doby

1. Warszawa – rozlanie substancji chemicznej, ewakuacja 80 osób.
2. Radom – wypadek drogowy, 1 ofiara śmiertelna.
3. Konary (pow. grójecki) – potrącenie ze skutkiem śmiertelnym.
4. IMGW – ostrzeżenie o silnych mgłach dla subregionów wschodniego i południowego.

ZESTAWIENIE DANYCH STATYSTYCZNYCH
za okres: 24.10.2013 – 25.10.2013 r.

	KOMENDA STOŁECZNA POLICJI		W analizowanym okresie	Od początku roku
	1) Odnotowano wypadków		12	1946
2) Ofiary śmiertelne w wypadkach drogowych/ kolejowych/ lotniczych		0/0/0	114/12/0	
3) Osoby ranne w wypadkach drogowych/kolejowych/lotniczych		15/0/0	2278/1/0	
4) Utonięcia/wychłodzenia		0/0	32/5	
	KOMENDA WOJEWÓDZKA POLICJI		W analizowanym okresie	Od początku roku
	1) Odnotowano wypadków		8	1629
2) Ofiary śmiertelne w wypadkach drogowych/ kolejowych/ lotniczych		2/0/0	207/17/0	
3) Osoby ranne w wypadkach drogowych/kolejowych/lotniczych		7/0/0	2090/3/0	
4) Utonięcia /wychłodzenia		0/0	45/14	
	KOMENDA WOJEWÓDZKA PAŃSTWOWEJ STRAŻY POŻARNEJ		W analizowanym okresie	Od początku roku
	1) Liczba pożarów		15	13042
2) Ofiary śmiertelne w pożarach/ w wyniku zezadzenia		0/0	52/14	
3) Osoby ranne w pożarach/podtrute CO		0/0	293/61	
4) Interwencje związane z usuwaniem skutków nawałnic		0	-----	
WYCHŁODZENIA	UTONIĘCIA	„POŻARY TRAW ”		ZATRUCIA METANOLEM
---	77 osób	w ciągu doby	ogółem ilość	4 osoby
		6	3703	

WYKAZ ZGROMADZEŃ PUBLICZNYCH

Lp.	Data	Organizator	Miejsce	Czas trwania
1.	2013-10-25	Fundacja Kocham OB-CIACH	przed wejściem do stacji metra Centrum	18.00 - 23.00

WYKAZ IMPREZ

Lp.	Data	Organizator	Miejsce	Czas trwania
1.	2013-10-25	ATMA	ul. Łazienkowska 6a; Hala Torwar I	18.00 - 21.00
2.	2013-10-25	Akademicki Związek Sportowy Politechniki Warszawskiej	ul. Pileckiego 122; Arena Ursynów	19.00 - 22.00

ZAGROŻENIA ŚRODOWISKA

Wyniki pomiarów zanieczyszczeń powietrza za minioną dobę na automatycznych stacjach WIOŚ Warszawa:

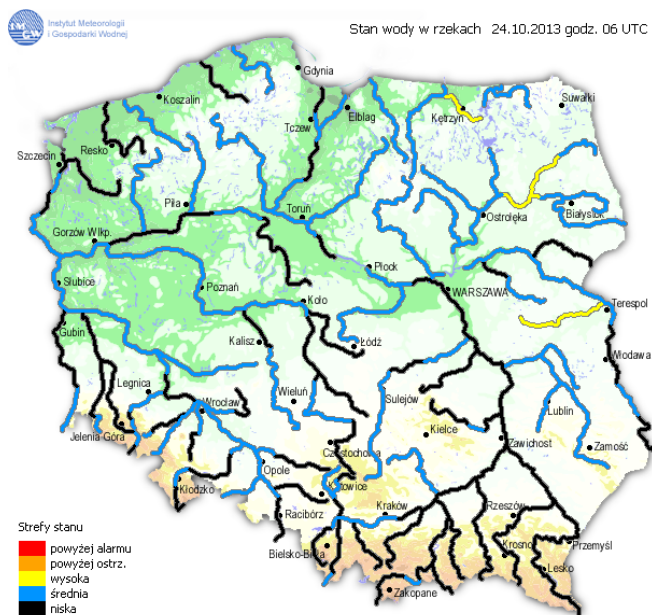
DATA												
24-10-2013		<	>	Kalendarz		Prezentuj dane						
Stacja	PM10		NO2		CO		O3		SO2-S1		SO2-S24	
	µg/m3	% LV	µg/m3	% LV	µg/m3	% LV	µg/m3	% LV	µg/m3	% LV	µg/m3	% LV
Belsk-IGPAN	34.9	69.12	19.7	9.83	410	4.1	37.7	31.29	5.5	1.57	4.9	3.9
Granica-KPN			11.9	5.94			34	28.22	1.7	0.49	1	0.8
Warszawa-Krucza			27.7	13.82	579	5.79	20.3	16.85	19	5.42	13.3	10.6
Legionowo-Zegrzyńska			36.7	18.31			20.1	16.68	5.8	1.65	3.7	2.95
Piastów-Pułaskiego			41.6	20.75					53.8	15.35	13.7	10.92
Płock-Gimnazjum												
Płock-Reja	22.9	45.36	31.5	15.71	399	3.99			3.9	1.11	1.7	1.35
Radom-Tochtermana	36.4	72.09	48.9	24.39	805	8.05	33.7	27.97	6.1	1.74	3.9	3.11
Siedlce-Konarskiego	35.9	71.1	44	21.95	650	6.5	30.7	25.48	3.4	0.97	1.8	1.43
Warszawa-Bernardyńska			69.8	34.81					6.6	1.88	5.8	4.62
Warszawa-Komunikacyjna	52.5	103.98	111.1	55.41	912	9.12						
Warszawa-Marszałkowska	43.4	85.95	71.3	35.56	1042	10.42						
Warszawa-Porajów			44.9	22.4					14.5	4.14	13.5	10.76
Warszawa-Podleśna							19	15.77				
Warszawa-Puszczy Solskiej									23	6.56	10.9	8.69
Warszawa-Targówek	28.2	55.85	48.9	24.39	447	4.47	19.4	16.1	2.3	0.66	1.1	0.88
Warszawa-Ursynów	57.6	114.08	52.5	26.19			34.9	28.97	4.7	1.34	3.1	2.47
Żyrardów-Roosevelta	29.1	57.64	35.7	17.81					3.8	1.08	2.6	2.07

Legenda do Skali Jakości Powietrza:

	Można przebywać na powietrzu w dowolnie długim okresie czasu,
	Należy ograniczyć czas przebywania na powietrzu, zwłaszcza przez kobiety w ciąży, dzieci i osoby starsze oraz przez osoby z astmą, chorobami alergicznymi skóry, oczu i chorobami krążenia.
	Nie należy przebywać na otwartym powietrzu zbyt długo. Zaleca się unikanie lub ograniczenie do minimum czasu przebywania na powietrzu, zwłaszcza przez kobiety w ciąży, dzieci i osoby starsze oraz przez osoby z astmą, chorobami alergicznymi skóry, oczu i chorobami krążenia. Należy unikać dużych wysiłków fizycznych na otwartym powietrzu i zaniechać palenia papierosów. W przypadku pogorszenia stanu zdrowia należy skontaktować się z lekarzem.

INFORMACJE HYDROLOGICZNO - METEOROLOGICZNE

Stan wody na głównych rzekach Polski



Prognoza pogody dla Polski na dzień 25.10.2013 r.

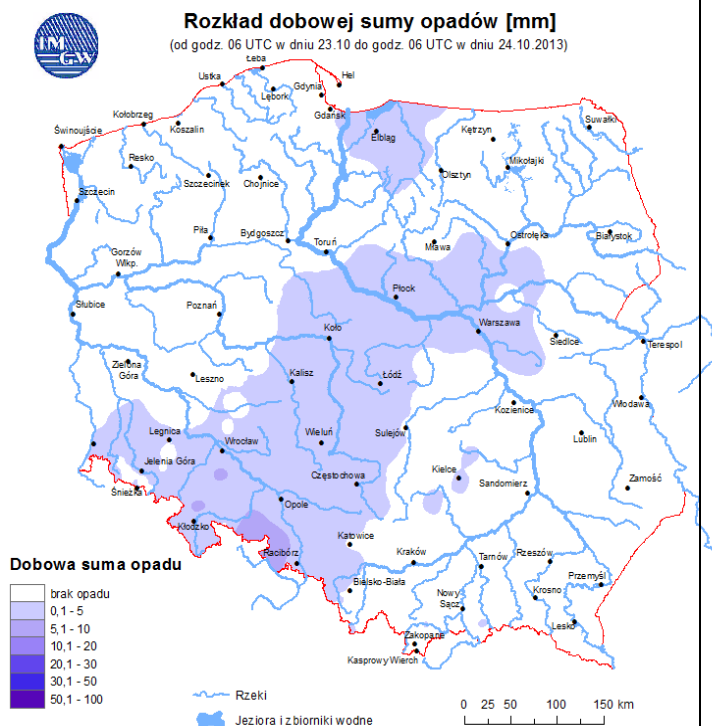


Ostrzeżenia IMGW

Ostrzeżenie 95 i 96

Zjawisko/stożenie zagrożenia	Silne mgły / II stopień
Obszar	subregiony wschodni i południowy
Ważność	od godz. 00.00 dnia 25.10.2013 r. do godz. 09.00 dnia 25.10.2013 r.
Przebieg	Na znacznym obszarze przewiduje się wystąpienie mgły ograniczającej widzialność poniżej 200 m.
Prawdopodobieństwo wystąpienia zjawiska	80%

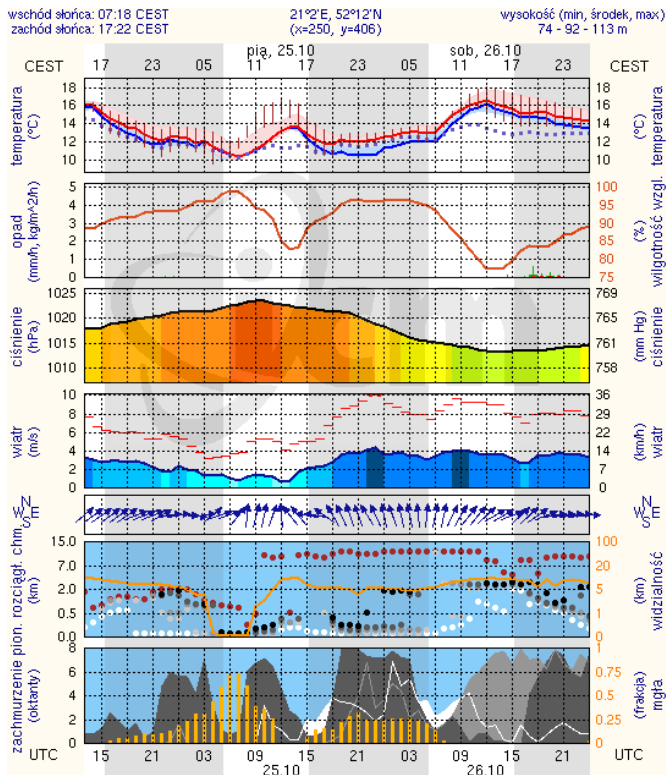
Dobowa suma opadów



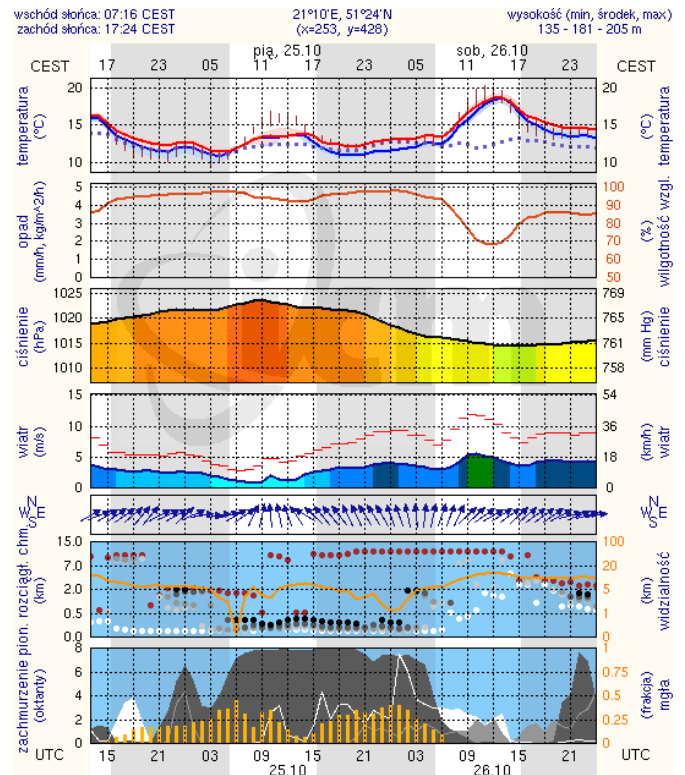
METEOROGRAMY

dla głównych miast województwa mazowieckiego:

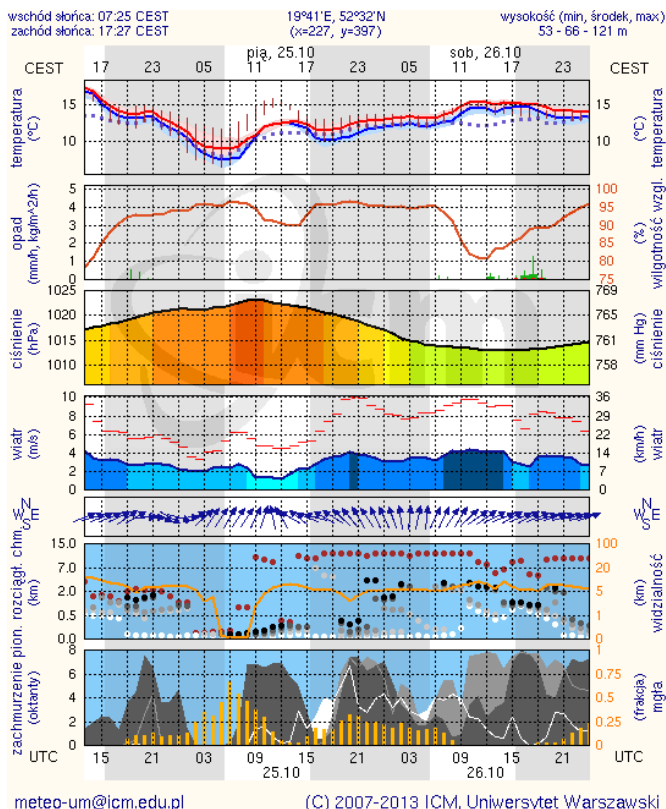
Warszawa



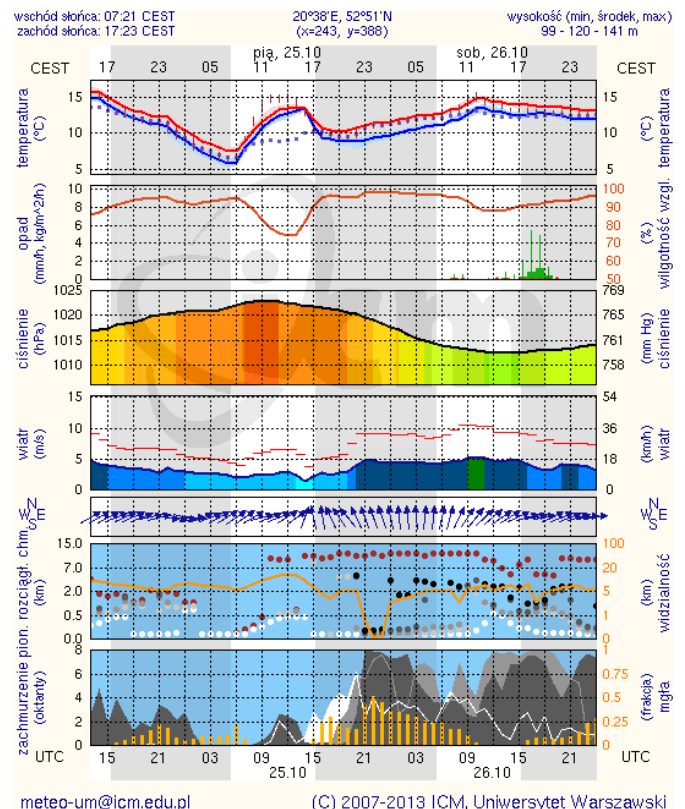
Radom



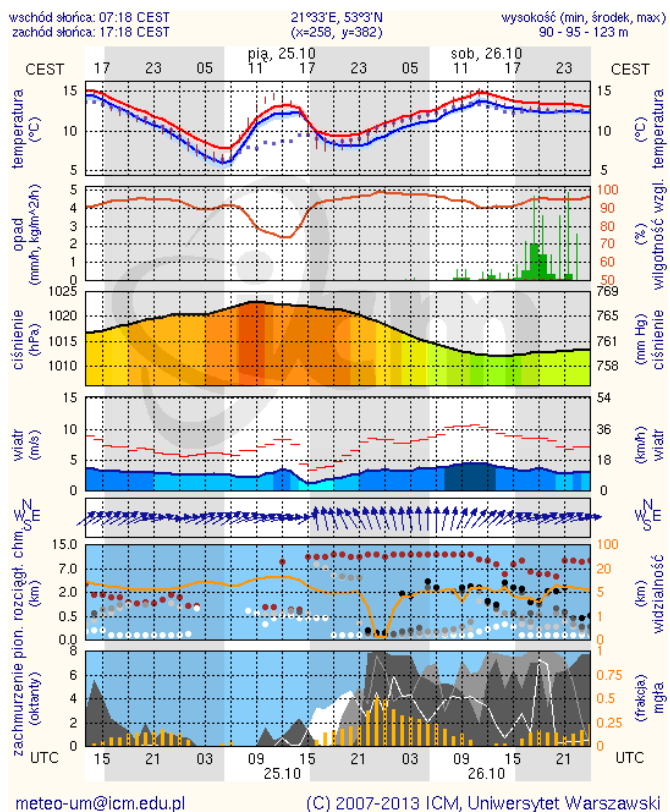
Płock



Ciechanów



Ostrołęka



Siedlce

