


**BIULETYN INFORMACYJNY NR 298/2013**  
za okres od 23.10.2013 r. godz. 8.00 do 24.10.2013 r. do godz. 8.00

czwartek, 24.10.2013 r.

	<b>Najważniejsze zdarzenia z minionej doby</b>	
	1. Radom – pożar w budynku jednorodzinny, 1 osoba poniosła śmierć.	
	2. Warszawa – sprawdzenie pirotechniczne na Okęciu, ewakuowano 200 osób.	
	3. Warszawa – sprawdzenie pirotechniczne w Teatrze Wielkim.	
	4. Sokołów Podlaski – wypadek drogowy, 2 osoby poniosły śmierć, 1 osoba ranna.	
	5. Warszawa – śmiertelne potrącenie przez pociąg pieszego na stacji Śródmieście.	

**ZESTAWIENIE DANYCH STATYSTYCZNYCH**  
za okres: 23.10.2013 – 24.10.2013 r.

	<b>KOMENDA STOŁECZNA POLICJI</b>		<b>W analizowanym okresie</b>	<b>Od początku roku</b>
	1) Odnotowano wypadków		9	1934
	2) Ofiary śmiertelne w wypadkach drogowych/ kolejowych/ lotniczych		0/0/0	114/12/0
	3) Osoby ranne w wypadkach drogowych/kolejowych/lotniczych		10/0/0	2263/1/0
	4) Utonięcia/wychłodzenia		0/0	32/5
	<b>KOMENDA WOJEWÓDZKA POLICJI</b>		<b>W analizowanym okresie</b>	<b>Od początku roku</b>
	1) Odnotowano wypadków		9	1621
	2) Ofiary śmiertelne w wypadkach drogowych/ kolejowych/ lotniczych		0/0/0	205/17/0
	3) Osoby ranne w wypadkach drogowych/kolejowych/lotniczych		13/0/0	2083/3/0
	4) Utonięcia /wychłodzenia		0/0	45/14
	<b>KOMENDA WOJEWÓDZKA PAŃSTWOWEJ STRAŻY POŻARNEJ</b>		<b>W analizowanym okresie</b>	<b>Od początku roku</b>
	1) Liczba pożarów		43	13042
	2) Ofiary śmiertelne w pożarach/ w wyniku zacczadzenia		1/0	52/14
	3) Osoby ranne w pożarach/zatrute CO		2/0	293/61
	4) Interwencje związane z usuwaniem skutków nawałnic		0	-----
<b>WYCHŁODZENIA</b>	<b>UTONIĘCIA</b>	<b>„POŻARY TRAW ”</b>		<b>ZATRUCIA METANOLEM</b>
---	77 osób	w ciągu doby	ogółem ilość	4 osoby
		7	3697	

## WYKAZ ZGROMADZEŃ PUBLICZNYCH

Lp.	Data	Organizator	Miejsce	Czas trwania
1.	2013-10-24	Komisja Krajowa NSZZ Solidarność	ul. Limanowskiego 23, przed Centrum Partnerstwa Społecznego Dialog	11.00 - 16.00
2.	2013-10-24	Polska Zielona Sieć	przed galerią Centrum przy ul. Marszałkowskiej i Pasażu Wiecha	18.00 - 19.00
3.	2013-10-24	Stowarzyszenie Mieszkańców Domków Fińskich Jazdów	ul. Jazdów 5, skąd nastąpi przemarsz ulicami: Wiejska, Nowy Świat, Krakowskie Przedmieście, Królewska, Wierzbowa, Senatorska i Plac Bankowy	11.00 - 12.30

## WYKAZ IMPREZ

Lp.	Data	Organizator	Miejsce	Czas trwania
1.	2013-10-24		BRAK	

## ZAGROŻENIA ŚRODOWISKA

**Wyniki pomiarów zanieczyszczeń powietrza za minioną dobę na automatycznych stacjach WIOŚ Warszawa:**

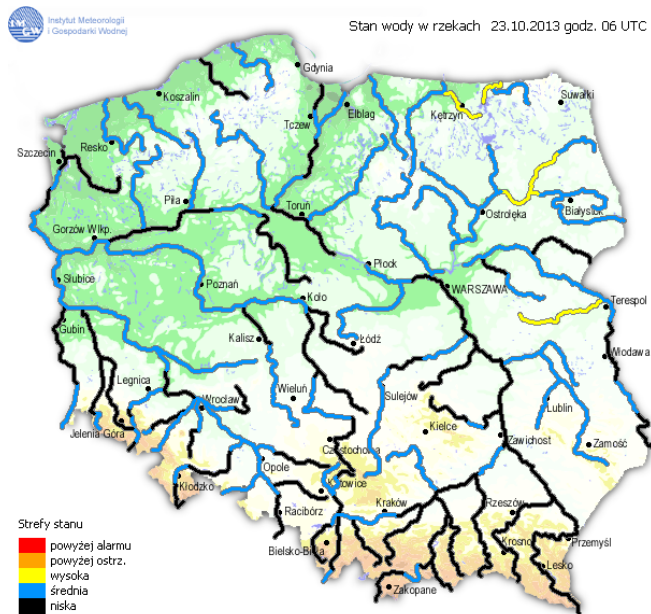
DATA: 23-10-2013 < > Kalendarz Prezentuj dane												
Stacja	PM10		NO2		CO		O3		SO2-S1		SO2-S24	
	µg/m3	% LV	µg/m3	% LV	µg/m3	% LV	µg/m3	% LV	µg/m3	% LV	µg/m3	% LV
Belsk-IGPAN	47.9	94.87	39.1	19.5	401	4.01	54	44.82	7.4	2.11	5.3	4.22
Granica-KPN			21.2	10.57			44.2	36.68	2.8	0.8	1.2	0.96
Warszawa-Krucza			37.7	18.8	565	5.65	34.5	28.63	29	8.27	16	12.75
Legionowo-Zegrzyńska			54.7	27.28			43.8	36.35	12.1	3.45	6.8	5.42
Piastów-Pułaskiego			60.6	30.23					37.3	10.64	8.6	6.85
Płock-Gimnazjum												
Płock-Reja	40.7	80.61	27.8	13.87	517	5.17			2.3	0.66	1.4	1.12
Radom-Tochtermana	38.7	76.85	52.7	26.29	714	7.14	48.9	40.58	6.1	1.74	4	3.19
Siedlce-Konarskiego	35.3	69.91	38.3	19.1	561	5.61	43.6	36.19	15.4	4.39	6	4.78
Warszawa-Bernardyńska			68.4	34.12					13.3	3.79	5.9	4.7
Warszawa-Komunikacyjna	52.3	103.58	118.6	59.16	825	8.25						
Warszawa-Marszałkowska	59.5	117.85	130.7	65.19	1247	12.47						
Warszawa-Porajów			91.6	45.69					21.6	6.16	15.9	12.67
Warszawa-Podleśna							30.3	25.15				
Warszawa-Puszczy Solskiej									22.4	6.39	14.4	11.48
Warszawa-Targówek	40.8	80.81	71.2	35.51	504	5.04	45.1	37.43	11.6	3.31	4.7	3.75
Warszawa-Ursynów	42.2	83.58	49.9	24.89			54.1	44.9	12.3	3.51	4.5	3.59
Żyrardów-Roosevelta	51.8	102.59	56.1	27.98					6	1.71	2.6	2.07

### Legenda do Skali Jakości Powietrza:

	Można przebywać na powietrzu w dowolnie długim okresie czasu,
	Należy ograniczyć czas przebywania na powietrzu, zwłaszcza przez kobiety w ciąży, dzieci i osoby starsze oraz przez osoby z astmą, chorobami alergicznymi skóry, oczu i chorobami krążenia.
	Nie należy przebywać na otwartym powietrzu zbyt długo. Zaleca się unikanie lub ograniczenie do minimum czasu przebywania na powietrzu, zwłaszcza przez kobiety w ciąży, dzieci i osoby starsze oraz przez osoby z astmą, chorobami alergicznymi skóry, oczu i chorobami krążenia. Należy unikać dużych wysiłków fizycznych na otwartym powietrzu i zaniechać palenia papierosów.
	W przypadku pogorszenia stanu zdrowia należy skontaktować się z lekarzem.

# INFORMACJE HYDROLOGICZNO - METEOROLOGICZNE

## Stan wody na głównych rzekach Polski



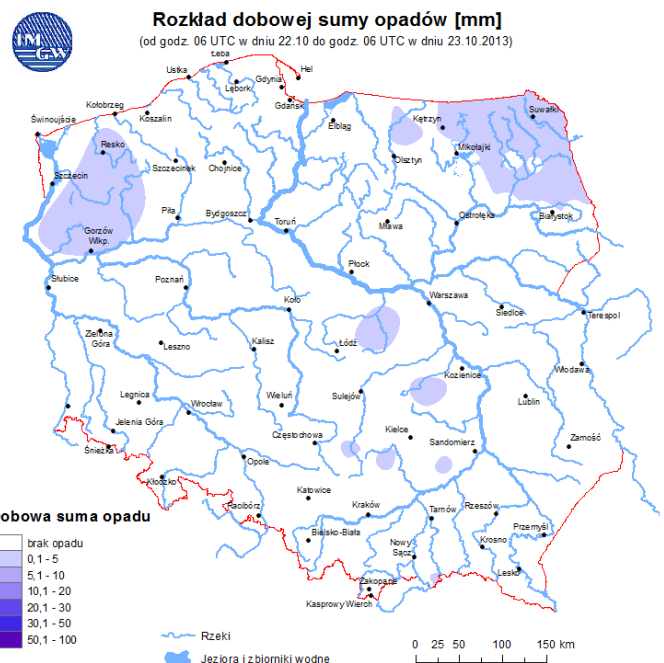
## Prognoza pogody dla Polski na dzień 24.10.2013 r.



## Zagrożenie pożarowe

BRAK DANYCH

## Dobowa suma opadów



## OSTRZEŻENIA METEOROLOGICZNE

NIE ODNOTOWANO

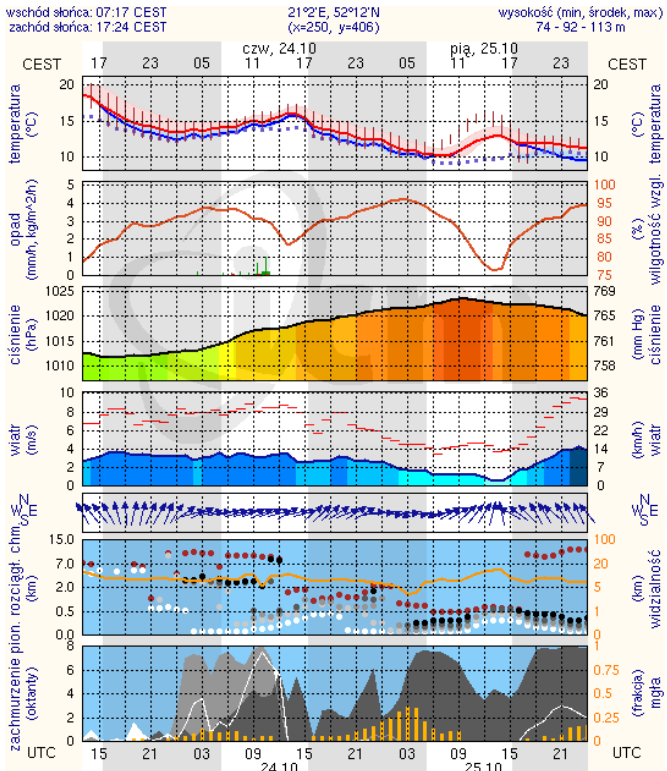
## OSTRZEŻENIA HYDROLOGICZNE

NIE ODNOTOWANO

# METEOROGRAMY

## dla głównych miast województwa mazowieckiego:

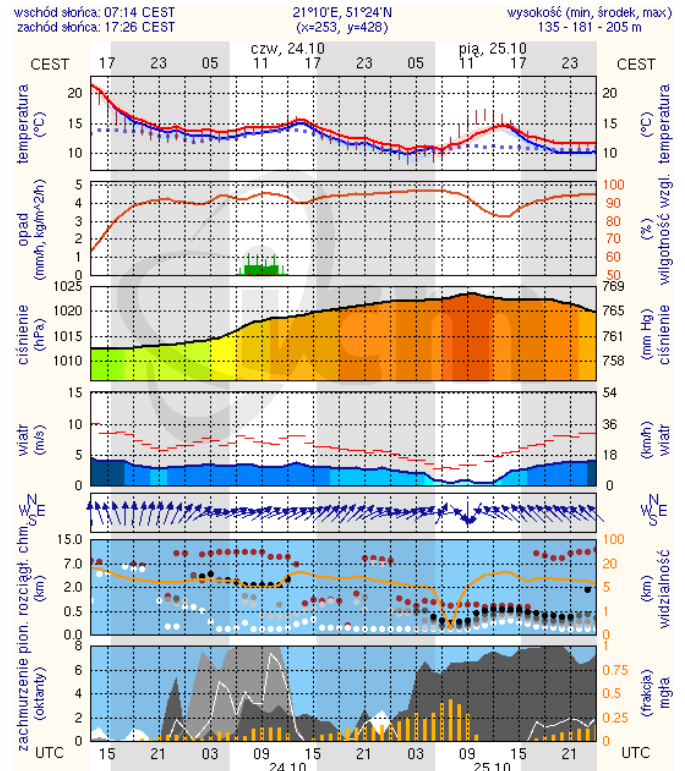
### Warszawa



meteo-um@icm.edu.pl

(C) 2007-2013 ICM, Uniwersytet Warszawski

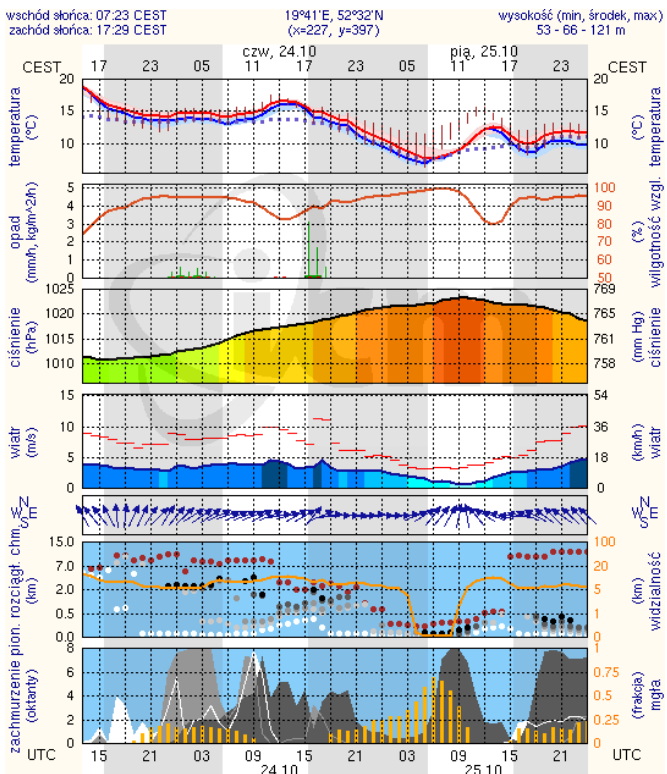
### Radom



meteo-um@icm.edu.pl

(C) 2007-2013 ICM, Uniwersytet Warszawski

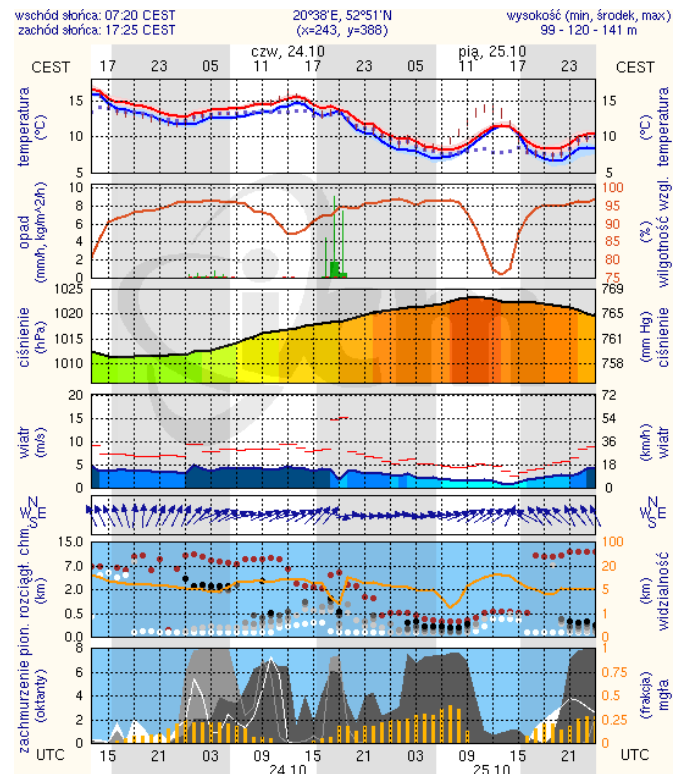
### Płock



meteo-um@icm.edu.pl

(C) 2007-2013 ICM, Uniwersytet Warszawski

### Ciechanów



meteo-um@icm.edu.pl

(C) 2007-2013 ICM, Uniwersytet Warszawski

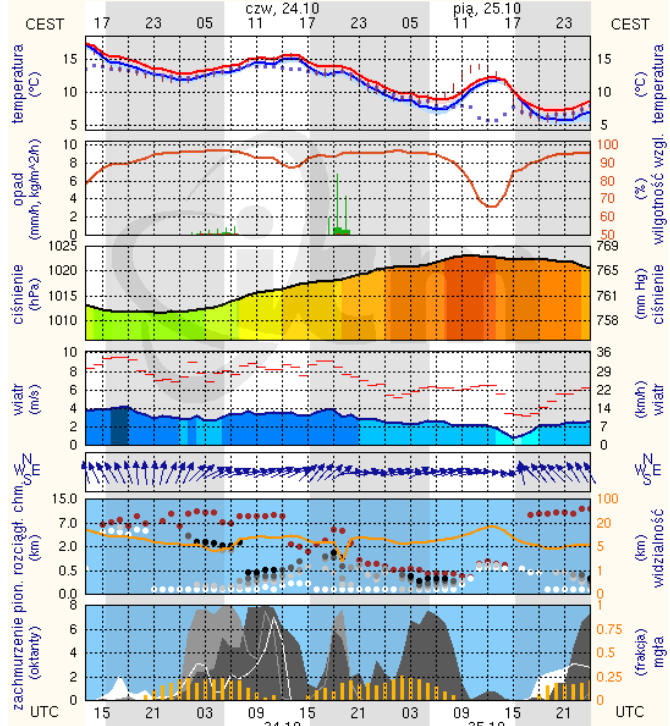


## Ostrołęka

wschód słońca: 07:16 CEST  
zachód słońca: 17:21 CEST

21°33'E, 53°3'N  
(x=258, y=382)

wysokość (min, środek, max)  
90 - 95 - 123 m



meteo-um@icm.edu.pl

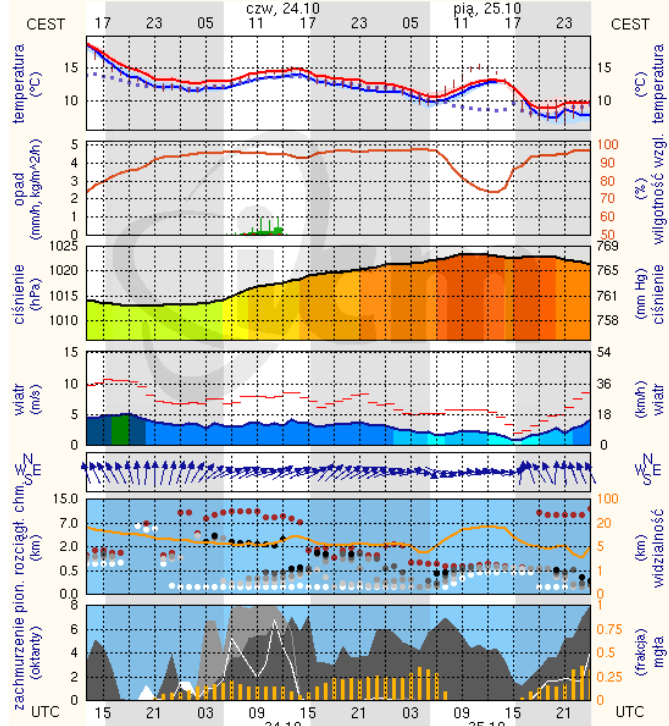
(C) 2007-2013 ICM, Uniwersytet Warszawski

## Siedlce

wschód słońca: 07:12 CEST  
zachód słońca: 17:20 CEST

22°16'E, 52°10'N  
(x=271, y=406)

wysokość (min, środek, max)  
149 - 164 - 183 m



meteo-um@icm.edu.pl

(C) 2007-2013 ICM, Uniwersytet Warszawski