

BIULETYN INFORMACYJNY NR 297/2013
za okres od 22.10.2013 r. godz. 8.00 do 23.10.2013 r. do godz. 8.00

środa, 23.10.2013 r.



Najważniejsze zdarzenia z minionej doby

1. Podkowa Leśna (pow. pruszkowski) – niewypał przy DW-719.
2. Wielogóra (pow. radomski) – potrącenie pieszego ze skutkiem śmiertelnym.

ZESTAWIENIE DANYCH STATYSTYCZNYCH
za okres: 22.10.2013 – 23.10.2013 r.

	KOMENDA STOŁECZNA POLICJI		W analizowanym okresie	Od początku roku
	1) Odnotowano wypadków		9	1925
2) Ofiary śmiertelne w wypadkach drogowych/ kolejowych/ lotniczych		0/0/0	114/12/0	
3) Osoby ranne w wypadkach drogowych/kolejowych/lotniczych		10/0/0	2253/1/0	
4) Utonięcia/wychłodzenia		0/0	32/5	
	KOMENDA WOJEWÓDZKA POLICJI		W analizowanym okresie	Od początku roku
	1) Odnotowano wypadków		8	1612
2) Ofiary śmiertelne w wypadkach drogowych/ kolejowych/ lotniczych		4/0/0	205/17/0	
3) Osoby ranne w wypadkach drogowych/kolejowych/lotniczych		5/0/0	2070/3/0	
4) Utonięcia /wychłodzenia		0/0	45/14	
	KOMENDA WOJEWÓDZKA PAŃSTWOWEJ STRAŻY POŻARNEJ		W analizowanym okresie	Od początku roku
	1) Liczba pożarów		25	13042
2) Ofiary śmiertelne w pożarach/ w wyniku zezadzenia		0/0	52/14	
3) Osoby ranne w pożarach/zatrute CO		0/0	293/61	
4) Interwencje związane z usuwaniem skutków nawałnic		0	-----	
WYCHŁODZENIA	UTONIĘCIA	„POŻARY TRAW ”		ZATRUCIA METANOLEM
---	77 osób	w ciągu doby	ogółem ilość	4 osoby
		4	3697	

WYKAZ ZGROMADZEŃ PUBLICZNYCH

Lp.	Data	Organizator	Miejsce	Czas trwania
1.	23.10.2013		BRAK	

WYKAZ IMPREZ

Lp.	Data	Organizator	Miejsce	Czas trwania
1.	23.10.2013	Instytut Lecha Wałęsy	Teatr Wielki, Hotel Bristol XIII Szczyt Laureatów Pokojowej Nagrody Nobla. Uczestników 1800.	10.00-20.00

ZAGROŻENIA ŚRODOWISKA

Wyniki pomiarów zanieczyszczeń powietrza za minioną dobę na automatycznych stacjach WIOŚ Warszawa:

DATA: 22-10-2013 < > Kalendarz

Stacja	PM10		NO2		CO		O3		SO2-S1		SO2-S24	
	µg/m3	% LV	µg/m3	% LV	µg/m3	% LV	µg/m3	% LV	µg/m3	% LV	µg/m3	% LV
Belsk-IGPAN	35.5	70.31	31.9	15.91	344	3.44	44.8	37.18	9.2	2.62	6.4	5.1
Granica-KPN			26.2	13.07			35.3	29.3	5.9	1.68	1.5	1.2
Warszawa-Krucza			36.6	18.26	922	9.22	22.2	18.42	23	6.56	12.5	9.96
Legionowo-Zegrzyńska			34.7	17.31			34	28.22	9	2.57	4.7	3.75
Piastów-Pułaskiego			69	34.42					11.6	3.31	7.5	5.98
Płock-Gimnazjum												
Płock-Reja	29.7	58.82	47.5	23.69	743	7.43			3.4	0.97	1.6	1.28
Radom-Tochtermana	45.2	89.52	60.5	30.18	1373	13.73	41.6	34.53	6.8	1.94	4.2	3.35
Siedlce-Konarskiego	31.9	63.18	45.3	22.59	963	9.63	33.5	27.8	13.2	3.77	2.3	1.83
Warszawa-Bernardyńska			71.4	35.61					6.3	1.8	2	1.59
Warszawa-Komunikacyjna	27	53.48	188.4	93.97	1273	12.73						
Warszawa-Marszałkowska	54.3	107.55	111.9	55.81	1472	14.72						
Warszawa-Porajów									46.2	13.18	18.6	14.82
Warszawa-Podłęśna												
Warszawa-Puszczy Solskiej									19.4	5.54	11.2	8.93
Warszawa-Targówek	37.6	74.47	60.1	29.98	1084	10.84	35.1	29.13	7.4	2.11	2.7	2.15
Warszawa-Ursynów	35.9	71.1	49.7	24.79			31.6	26.23	6.7	1.91	2.4	1.91
Żyrardów-Roosevelta	40.8	80.81	47.9	23.89					9	2.57	3.1	2.47

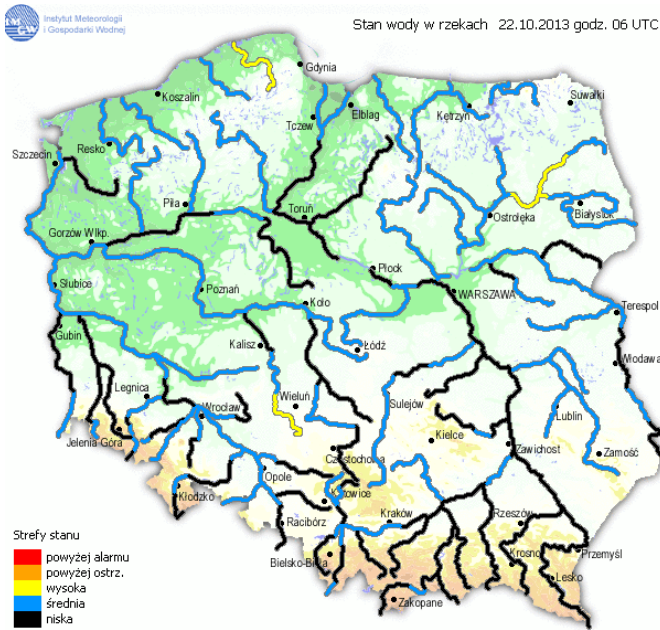
Legenda do Skali Jakości Powietrza:

	Można przebywać na powietrzu w dowolnie długim okresie czasu,
	Należy ograniczyć czas przebywania na powietrzu, zwłaszcza przez kobiety w ciąży, dzieci i osoby starsze oraz przez osoby z astmą, chorobami alergicznymi skóry, oczu i chorobami krążenia.
	Nie należy przebywać na otwartym powietrzu zbyt długo. Zaleca się unikanie lub ograniczenie do minimum czasu przebywania na powietrzu, zwłaszcza przez kobiety w ciąży, dzieci i osoby starsze oraz przez osoby z astmą, chorobami alergicznymi skóry, oczu i chorobami krążenia. Należy unikać dużych wysiłków fizycznych na otwartym powietrzu i zaniechać palenia papierosów.
	W przypadku pogorszenia stanu zdrowia należy skontaktować się z lekarzem.

INFORMACJE HYDROLOGICZNO - METEOROLOGICZNE

Stan wody na głównych rzekach Polski

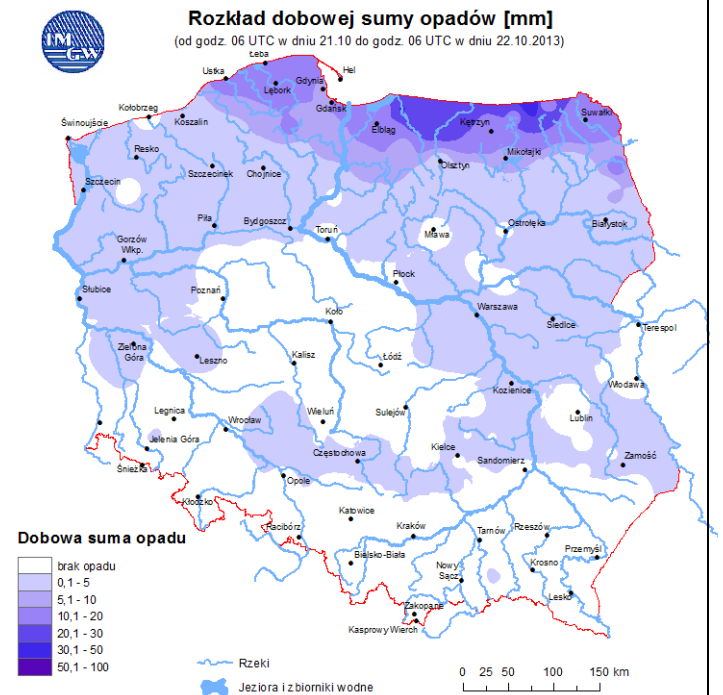
Prognoza pogody dla Polski na dzień 22.10.2013 r.



Ostrzeżenia

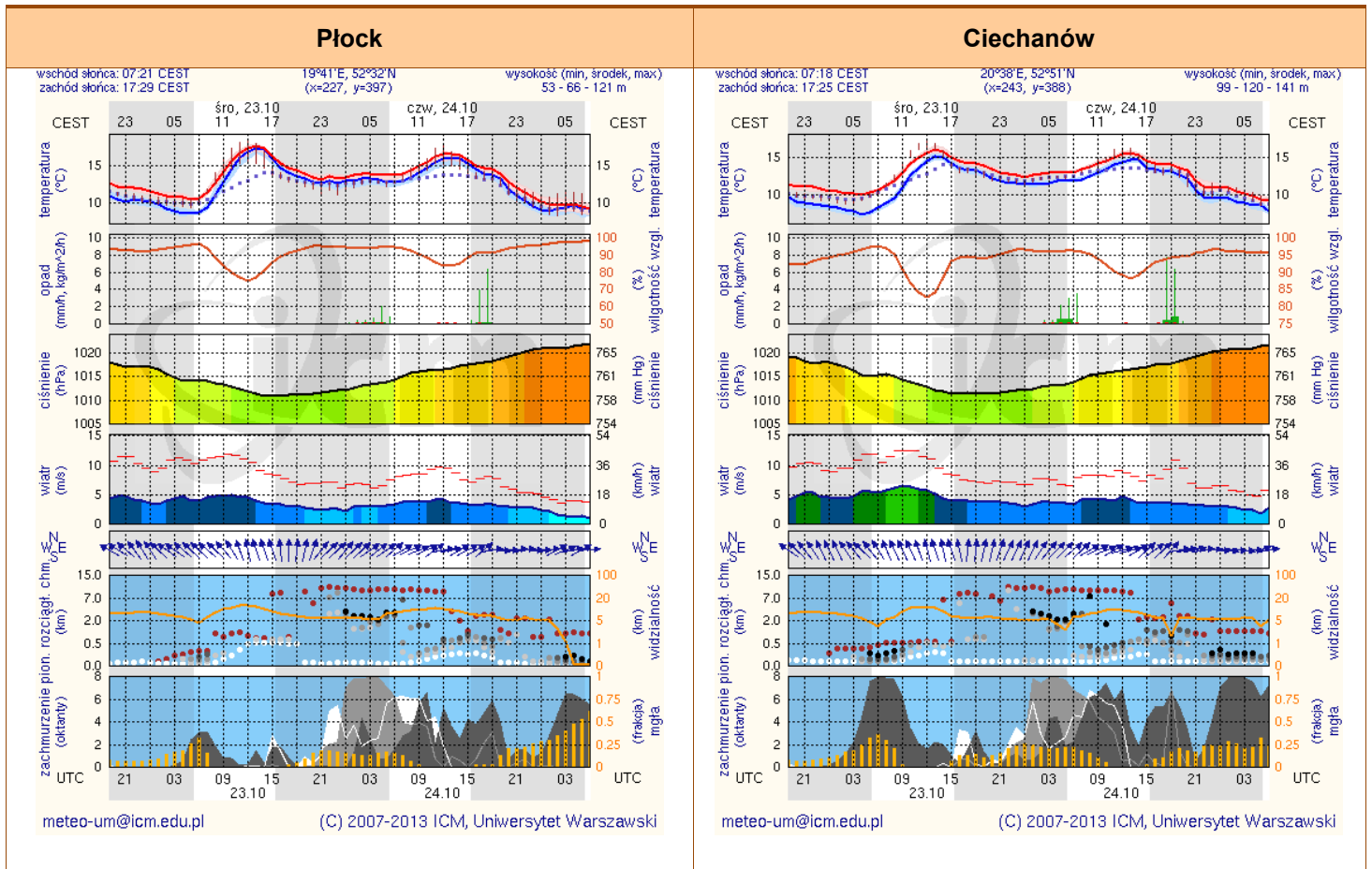
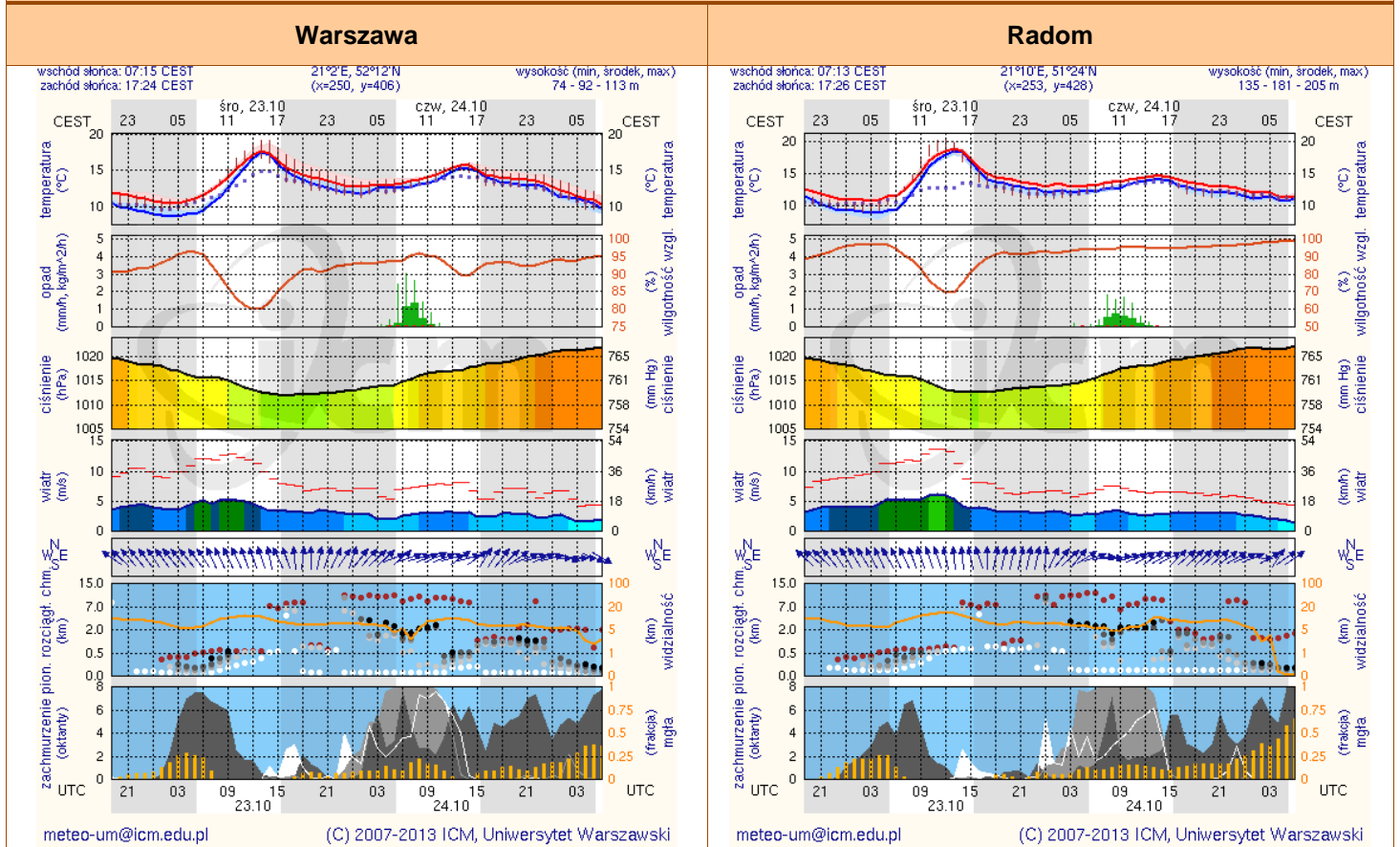
Dobowa suma opadów

BRAK



METEOROGRAMY

dla głównych miast województwa mazowieckiego:

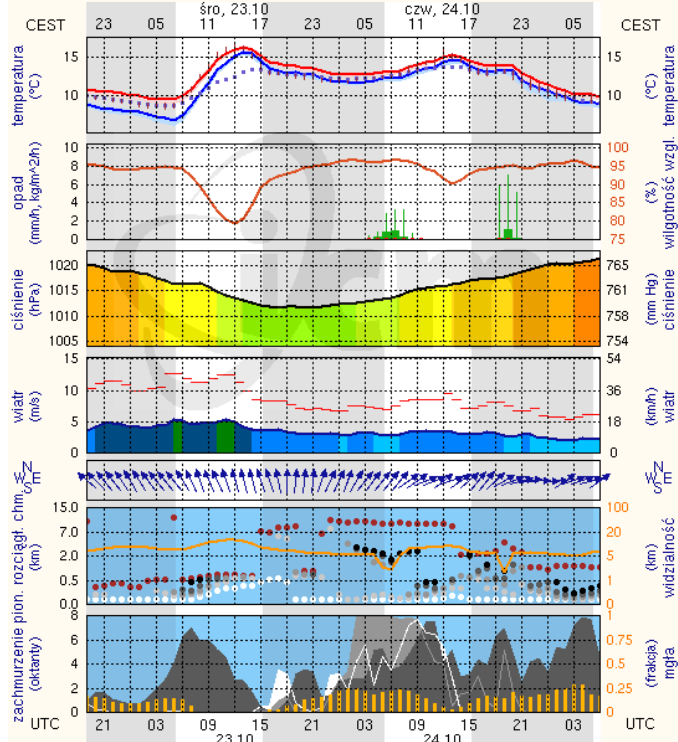


Ostrołęka

wschód słońca: 07:15 CEST
zachód słońca: 17:21 CEST

21°33'E, 53°3'N
(x=258, y=382)

wysokość (min, środek, max):
90 - 95 - 123 m



meteo-um@icm.edu.pl

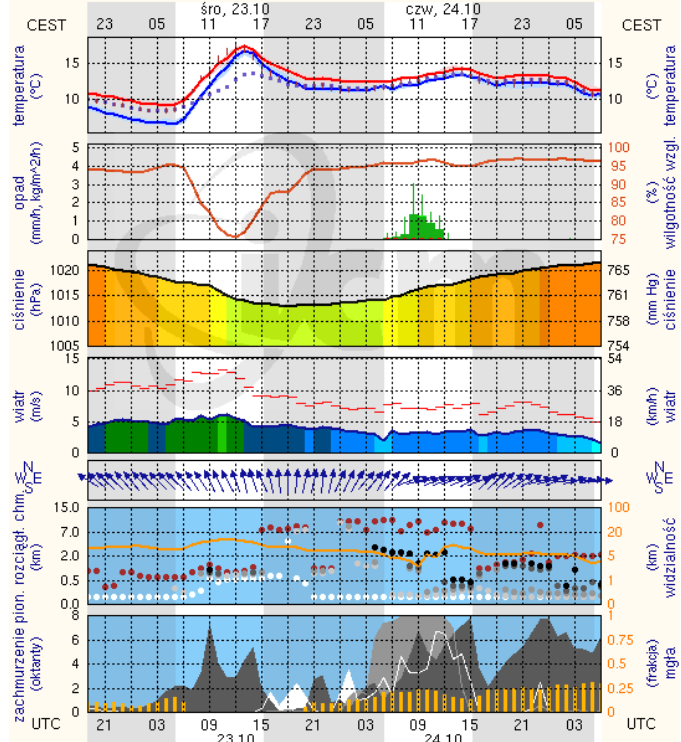
(C) 2007-2013 ICM, Uniwersytet Warszawski

Siedlce

wschód słońca: 07:10 CEST
zachód słońca: 17:20 CEST

22°16'E, 52°10'N
(x=271, y=406)

wysokość (min, środek, max):
149 - 164 - 183 m



meteo-um@icm.edu.pl

(C) 2007-2013 ICM, Uniwersytet Warszawski