

BIULETYN INFORMACYJNY NR 296/2013
za okres od 21.10.2013 r. godz. 8.00 do 22.10.2013 r. do godz. 8.00

wtorek, 22.10.2013 r.

Najważniejsze zdarzenia z minionej doby



1. Piorunów (pow. warszawski-zachodni) – wypadek 4 samochodów, 11 osób rannych.
2. Siekluki (pow. płoński) – wypadek 2 samochodów, 2 osoby poniosły śmierć.
3. Rumoka (mławski) – pożar budynku, 1 osoba poniosła śmierć.
4. Gośniewice (pow. grójcecki) – śmiertelne potrącenie pieszego przez pociąg.
5. Warszawa – mężczyzna wpadł pod pociąg na stacji Metra.
6. Kamionna (pow. węgrowski) – wypadek, 2 osoby poniosły śmierć.
7. Gręzów (pow. siedlecki) – potrącenie pieszego ze skutkiem śmiertelnym.

ZESTAWIENIE DANYCH STATYSTYCZNYCH
za okres: 21.10.2013 – 22.10.2013 r.

	KOMENDA STOŁECZNA POLICJI		W analizowanym okresie	Od początku roku
	1) Odnotowano wypadków		15	1916
	2) Ofiary śmiertelne w wypadkach drogowych/ kolejowych/ lotniczych		1/0/0	114/12/0
	3) Osoby ranne w wypadkach drogowych/kolejowych/lotniczych		28/0/0	2243/1/0
	4) Utonięcia/wychłodzenia		0/0	32/5
	KOMENDA WOJEWÓDZKA POLICJI		W analizowanym okresie	Od początku roku
	1) Odnotowano wypadków		9	1604
	2) Ofiary śmiertelne w wypadkach drogowych/ kolejowych/ lotniczych		5/0/0	201/17/0
	3) Osoby ranne w wypadkach drogowych/kolejowych/lotniczych		10/0/0	2065/3/0
	4) Utonięcia /wychłodzenia		0/0	45/14
	KOMENDA WOJEWÓDZKA PAŃSTWOWEJ STRAŻY POŻARNEJ		W analizowanym okresie	Od początku roku
	1) Liczba pożarów		37	13042
	2) Ofiary śmiertelne w pożarach/ w wyniku zaccadzenia		0/1	52/14
	3) Osoby ranne w pożarach/zatrute CO		0/0	293/61
	4) Interwencje związane z usuwaniem skutków nawałnic		0	-----
UTONIĘCIA	„POŻARY TRAW ”		ZATRUCIA METANOLEM	
ogółem	w ciągu doby	ogółem	ogółem	
woj. mazowieckie	ilość	ilość	woj. mazowieckie	
77 osób	---	3697	4 osoby	

WYKAZ ZGROMADZEŃ PUBLICZNYCH

Lp.	Data	Organizator	Miejsce	Czas trwania
1.	22.10.2013		BRAK	

WYKAZ IMPREZ

Lp.	Data	Organizator	Miejsce	Czas trwania
1.	22.10.2013		BRAK	

ZAGROŻENIA ŚRODOWISKA

Wyniki pomiarów zanieczyszczeń powietrza za minioną dobę na automatycznych stacjach WIOŚ Warszawa:

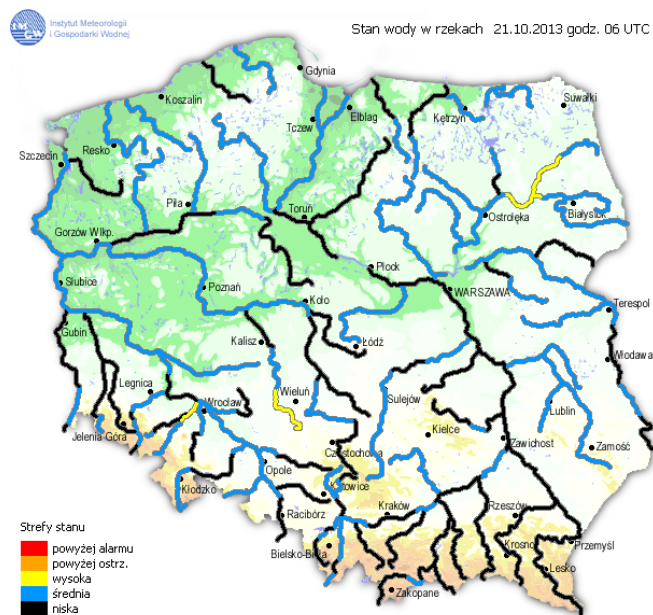
DATA		21-10-2013		Kalendarz		Prezentuj dane							
Stacja	PM10		NO2		CO		O3		SO2-S1		SO2-S24		
	µg/m3	% LV	µg/m3	% LV	µg/m3	% LV	µg/m3	% LV	µg/m3	% LV	µg/m3	% LV	
Belsk-IGPAN	38.5	76.25	17.4	8.68	451	4.51	42.7	35.44	7.1	2.03	4.6	3.67	
Granica-KPN			9.1	4.54			44.5	36.93	2.2	0.63	1.1	0.88	
Warszawa-Krucza			24.8	12.37	740	7.4	20.5	17.01	15.2	4.34	11.1	8.85	
Legionowo-Zegrzyńska			36.7	18.31			37.1	30.79	5.6	1.6	4	3.19	
Piastów-Pułaskiego			40	19.95					20.2	5.76	9.5	7.57	
Płock-Gimnazjum													
Płock-Reja	17.5	34.66	24.1	12.02	609	6.09			2.7	0.77	1.2	0.96	
Radom-Tochtermana	25.5	50.51	49.4	24.64	972	9.72	38.9	32.28	10.3	2.94	5.3	4.22	
Siedlce-Konarskiego	26.5	52.49	42.2	21.05	765	7.65	28.5	23.65	1.8	0.51	0.9	0.72	
Warszawa-Bernardyńska			65.6	32.72					5.9	1.68	1.8	1.43	
Warszawa-Komunikacyjna	17.7	35.06	100.5	50.13	1272	12.72							
Warszawa-Marszałkowska	42.8	84.77	58	28.93	1002	10.02							
Warszawa-Porajów			44.5	22.2					15.6	4.45	12.1	9.64	
Warszawa-Podlesna							29.4	24.4					
Warszawa-Puszczy Solskiej									23.5	6.7	12.9	10.28	
Warszawa-Targówek	27.9	55.26	48.5	24.19	980	9.8	23.2	19.25	32.2	9.19	5.2	4.14	
Warszawa-Ursynów	25.1	49.71	49.2	24.54					6.3	1.8	3.2	2.55	
Żyrardów-Roosevelta	27.8	55.06	32.3	16.11					3.3	0.94	1.8	1.43	

Legenda do Skali Jakości Powietrza:

	Można przebywać na powietrzu w dowolnie długim okresie czasu,
	Należy ograniczyć czas przebywania na powietrzu, zwłaszcza przez kobiety w ciąży, dzieci i osoby starsze oraz przez osoby z astmą, chorobami alergicznymi skóry, oczu i chorobami krążenia.
	Nie należy przebywać na otwartym powietrzu zbyt długo. Zaleca się unikanie lub ograniczenie do minimum czasu przebywania na powietrzu, zwłaszcza przez kobiety w ciąży, dzieci i osoby starsze oraz przez osoby z astmą, chorobami alergicznymi skóry, oczu i chorobami krążenia. Należy unikać dużych wysiłków fizycznych na otwartym powietrzu i zaniechać palenia papierosów. W przypadku pogorszenia stanu zdrowia należy skontaktować się z lekarzem.

INFORMACJE HYDROLOGICZNO - METEOROLOGICZNE

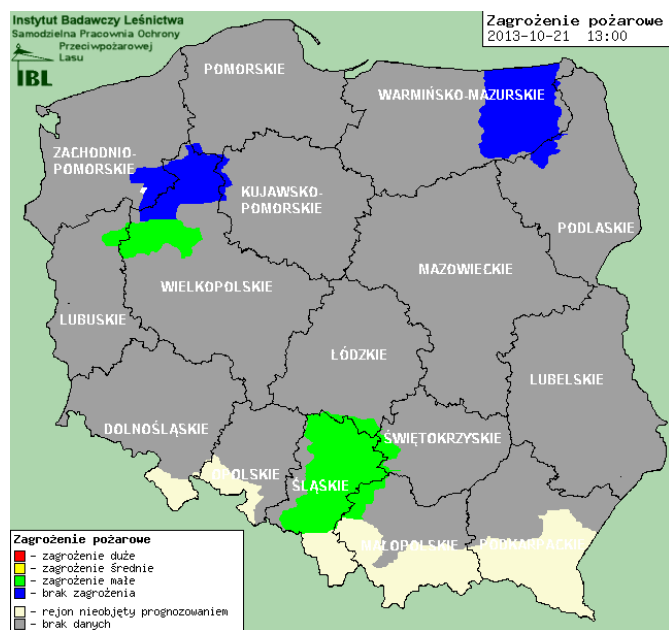
Stan wody na głównych rzekach Polski



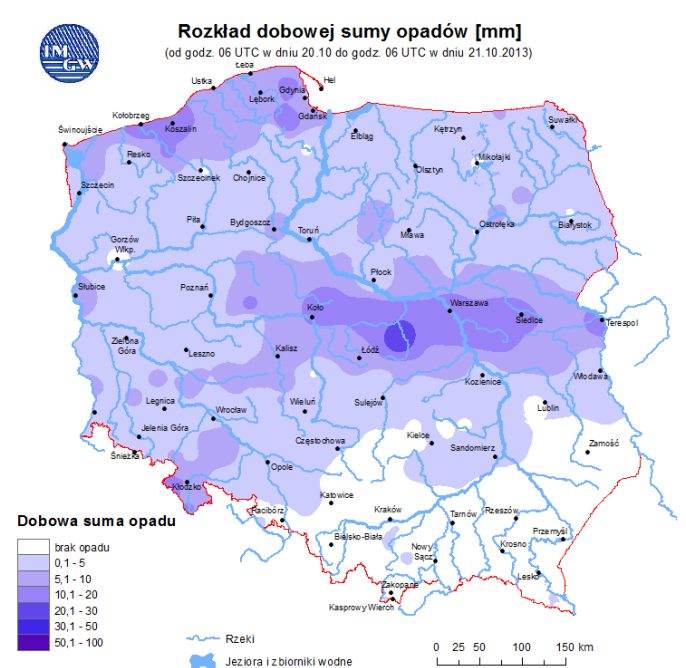
Prognoza pogody dla Polski na dzień 22.10.2013 r.



Zagrożenie pożarowe



Dobowa suma opadów



OSTRZEŻENIA METEOROLOGICZNE

NIE ODNOTOWANO

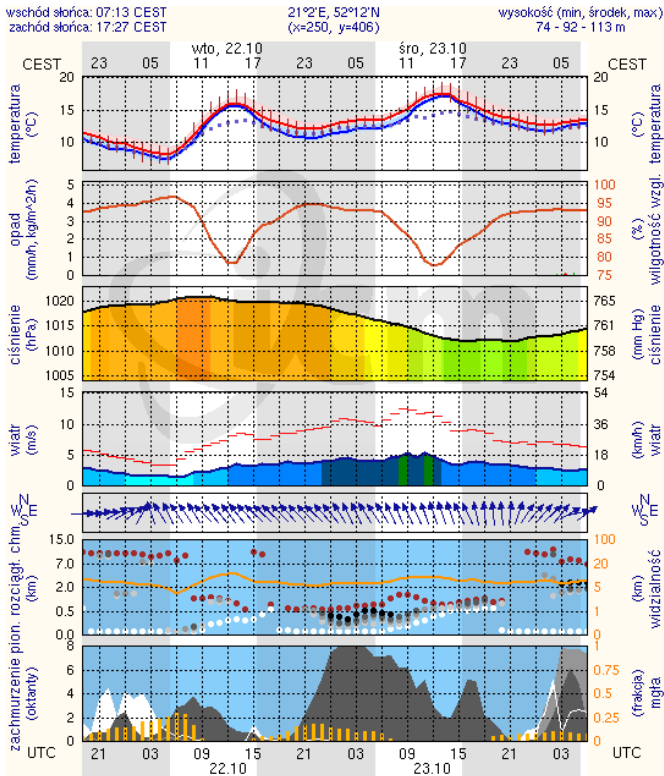
OSTRZEŻENIA HYDROLOGICZNE

NIE ODNOTOWANO

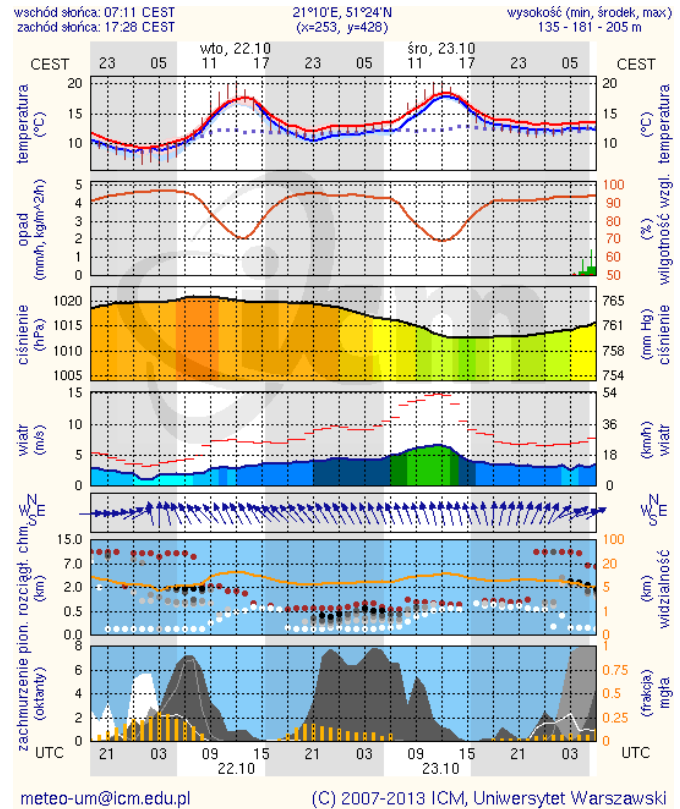
METEOROGRAMY

dla głównych miast województwa mazowieckiego:

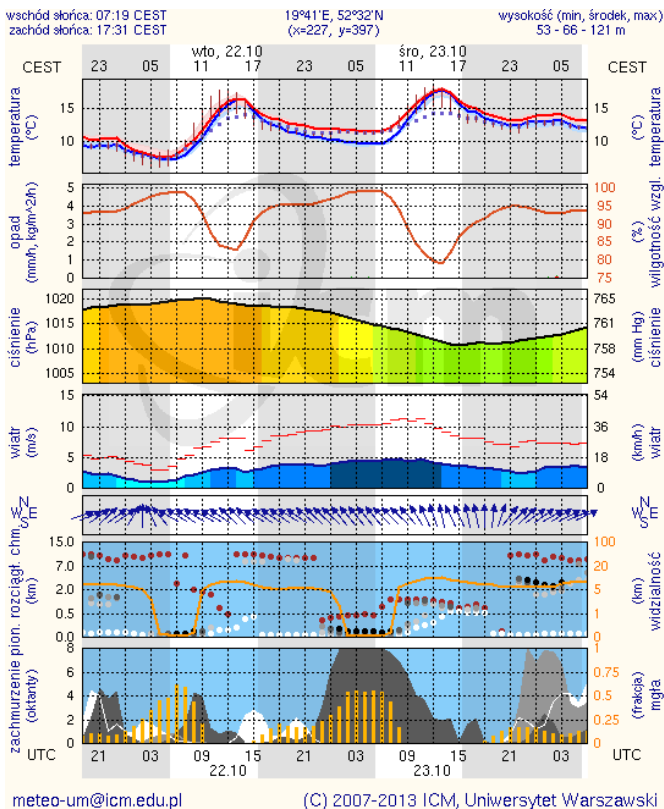
Warszawa



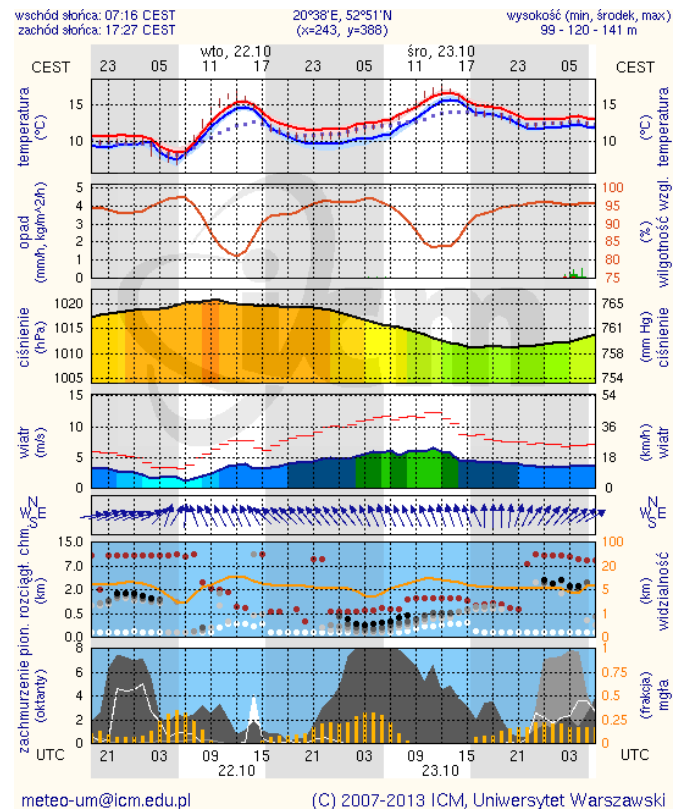
Radom



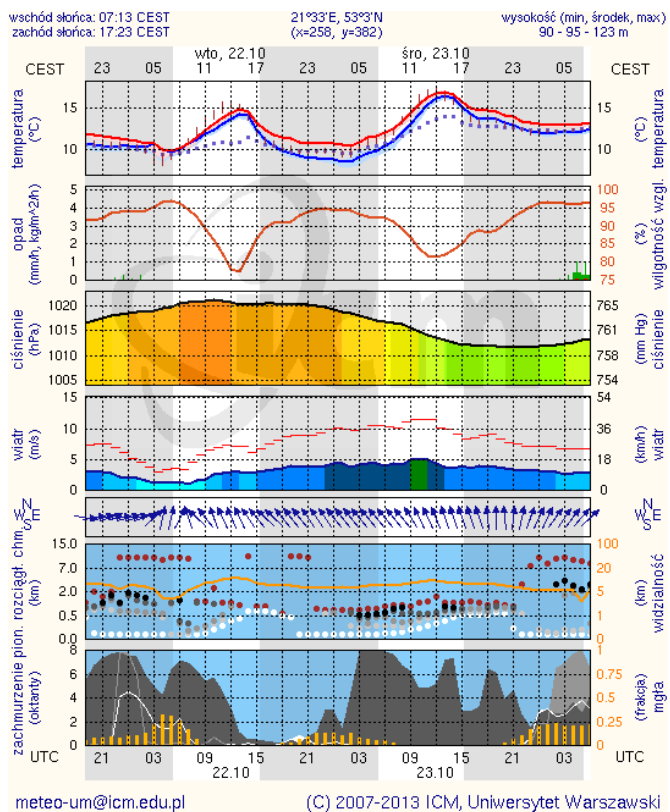
Płock



Ciechanów



Ostrołęka



Siedlce

